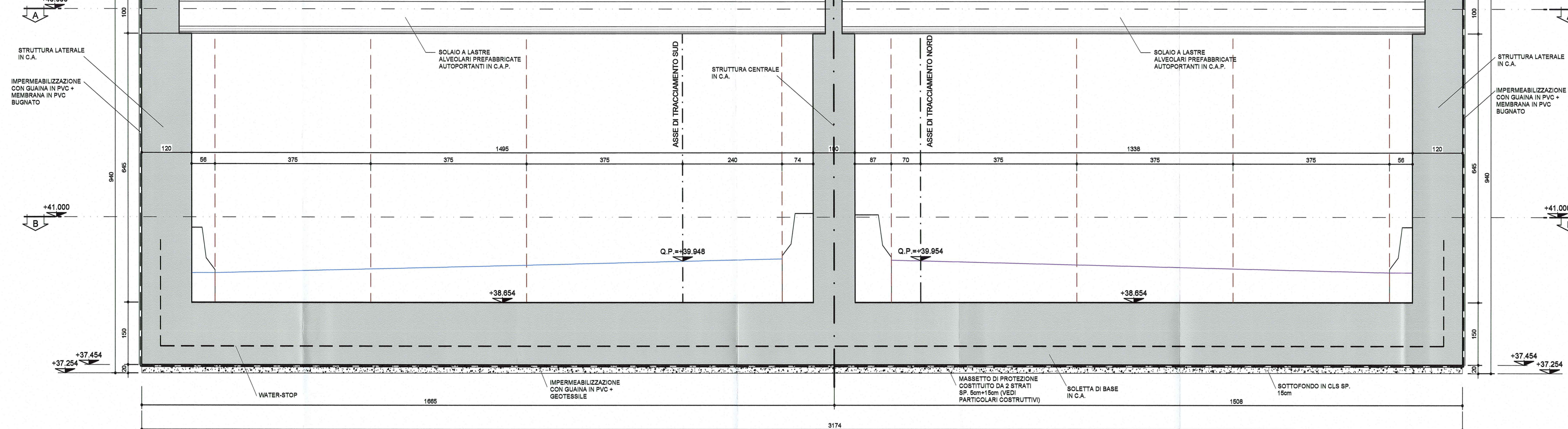


SEZIONE C-C

SCALA 1:50

CONCIO 20  
SEZIONE TRASVERSALE



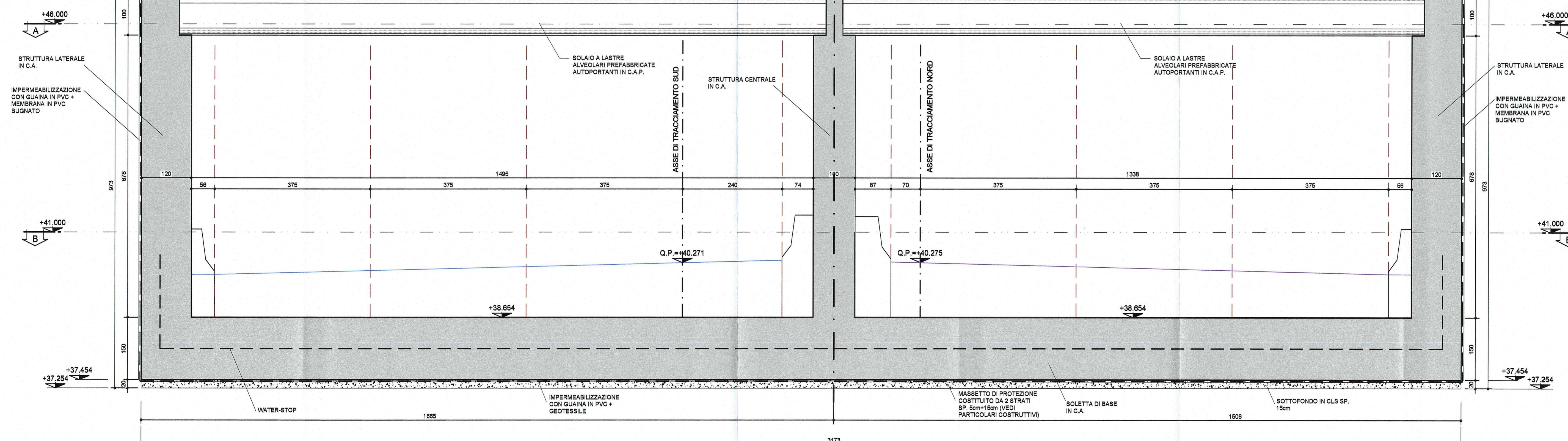
NOTA BENE

- PER I DETTAGLI DELL'IMPERMEABILIZZAZIONE VEDI ELABORATO SPECIFICO: RAAA1ERAPGA01SPC003  
- PER LE CARATTERISTICHE DEI MATERIALI STRUTTURALI SI RIMANDA ALL'ELABORATO SPECIFICO: RAAA1ERAPGA01GSP001

SEZIONE D-D

SCALA 1:50

CONCIO 20  
SEZIONE TRASVERSALE



|  |  |
|--|--|
| Commitente:<br> <b>AUTOCAMIONALE DELLA CISA S.p.A.</b><br>Via Camboara 26/A - Frazione Ponte Taro - 43015 NOCETO (PR)  |  |
| Impresa Esecutrice:<br> <b>PIZZAROTTI</b><br>FONDATA NEL 1910   |  |
| RACCORDO AUTOSTRADALE A15/A22<br>CORRIDOIO PLURIMODALE TIRRENO-BRENNERO<br>RACCORDO AUTOSTRADALE FRA L'AUTOSTRADA DELLA CISA-FONTEVIVO (PR)<br>E L'AUTOSTRADA DEL BRENNERO-NOGAROLE ROCCA (VR), I LOTTO.<br>C.U.P. G61B04000060008 C.I.G. 307068161E   |  |
| <b>PROGETTO ESECUTIVO</b>  |  |
| AUTOCAMIONALE DELLA CISA S.p.A.<br>Il Direttore TIBRE:    | Il Responsabile del Procedimento:   |
| Il Presidente:    |  |
| IMPRESA PIZZAROTTI<br>Il Direttore Tecnico:<br>Il Responsabile di Progetto<br>Dott. Ing. Luca Bondanelli   | Il Geologo:<br>NA  |
| PROGETTAZIONE DI:<br> <b>PIZZAROTTI</b><br>FONDATA NEL 1910   | Il Progettista:<br>Dott. Ing. Giovanna Cassani<br>ORDINE INGEGNERI DI MILANO<br>Ordine degli Ingegneri della Provincia di Milano n. 20592<br>   |
| A.T.I.: <b>idroesse</b> e n g i n e e r i n g, <b>ROXSOIL</b> s.p.a. ASSICURATA, <b>VIA</b> ASSICURATA   | Coordinatore per la Sicurezza in fase di Progettazione:<br>Ing. Giovanni Maria Cepparotti<br>Ordine degli Ingegneri della Provincia di Viterbo n. 392  |
| Consulenza specialistica a cura di:<br>NA  | Progettista Responsabile Integrazione Prestazioni Specialistiche:<br>Impresa Pizzarotti & C. S.p.A.<br>Ing. Pietro Mazzoli<br>Ordine degli Ingegneri della Provincia di Parma n. 1021<br> |
| Titolo Elaborato:<br><b>Asse principale<br/>Galleria artificiale A1<br/>Struttura<br/>Sezione scatolare - Concio 20 - Carpenteria Sezioni</b>  | Data Emisione Progetto:<br>18/03/2014<br>Scala:<br>1:50  |
| Identif. Elaborato:<br>N.RO IDENTIFICATIVO: <input type="checkbox"/> CODICE COMISSA: <b>RAAA</b> LOTTO: <b>1</b> FASE: <b>E</b> DATE: <b>R</b> AMBITO: <b>AP</b> DAT. OPERA: <b>GA</b> N.RO OPERA: <b>01</b> PARTE OPERA: <b>S</b> TIPO DOC.: <b>CA</b> N.RO PROGR. DOC.: <b>080</b> REVISIONE: <b>A</b> |  |
| A 27/08/2014 REMISSIONE PROGETTO ESECUTIVO G. MONDINI G. CASSANI MAZZOLI<br>Rev. Date DESCRIZIONE REVISIONE Redatto Controllato Approvato  |  |