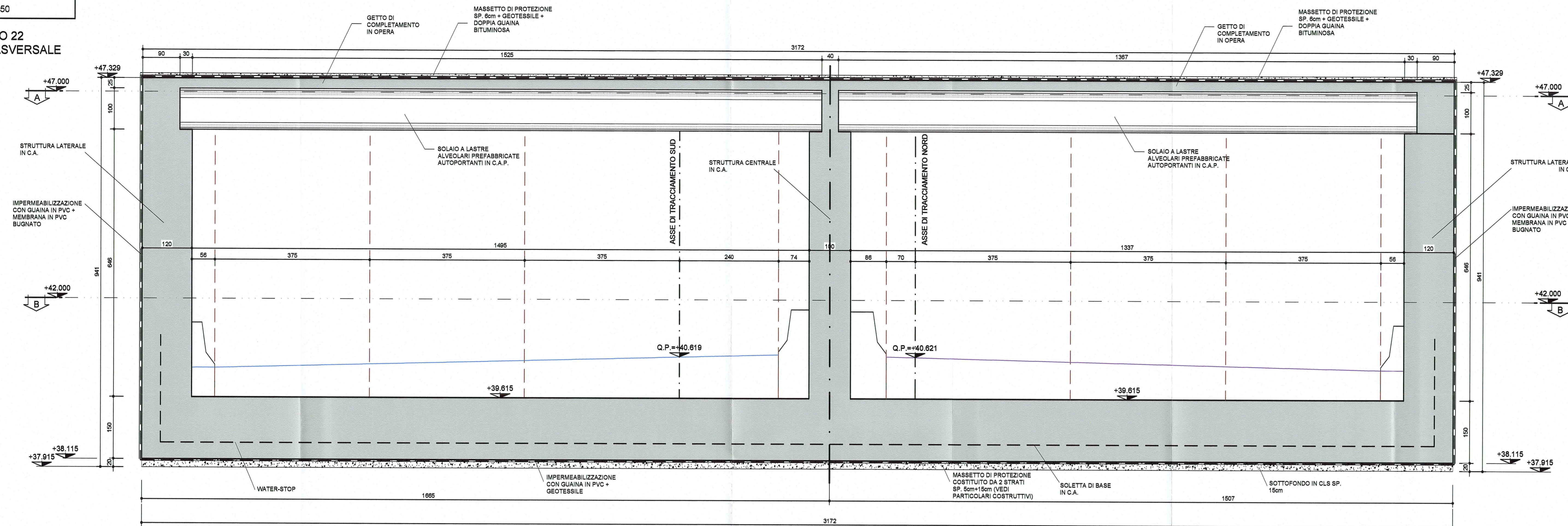


SEZIONE C-C

SCALA 1:50

CONCIO 22
SEZIONE TRASVERSALE



NOTA BENE

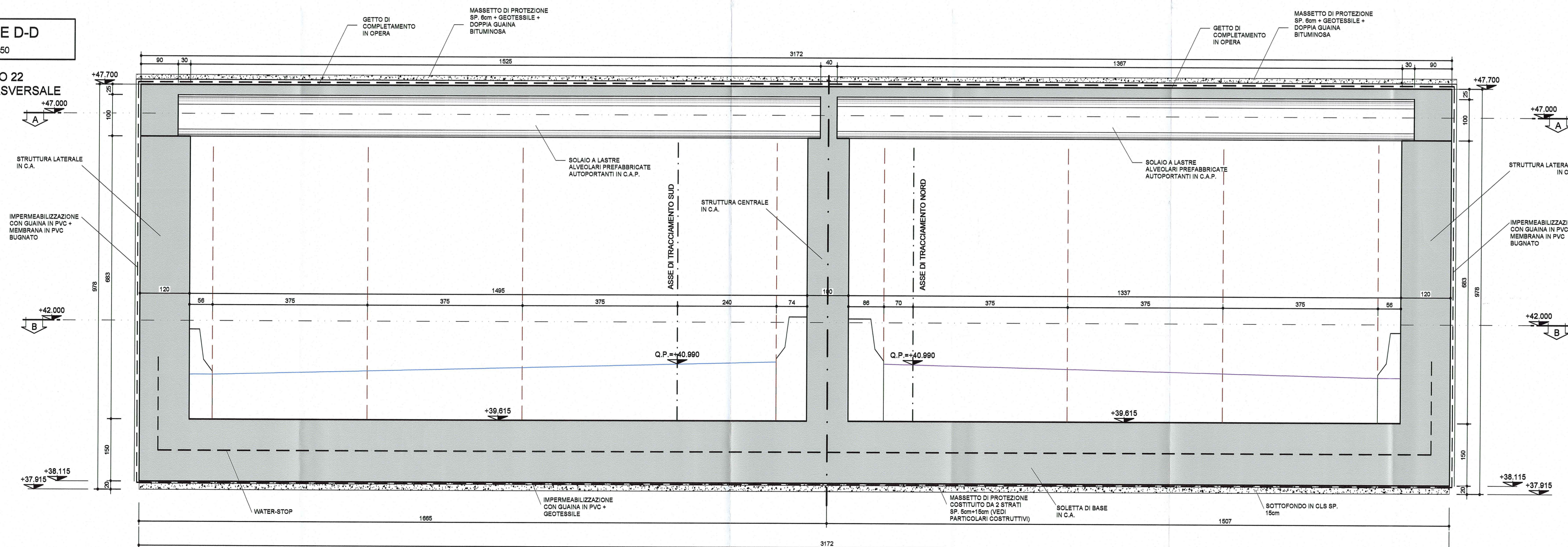
- PER I DETTAGLI DELL'IMPERMEABILIZZAZIONE
VEDI ELABORATO SPECIFICO:
RAAA1ERAPGA01SPC003

- PER LE CARATTERISTICHE DEI MATERIALI
STRUTTURALI SI RIMANDA ALL'ELABORATO SPECIFICO:
RAAA1ERAPGA01GSP001

SEZIONE D-D

SCALA 1:50

CONCIO 22
SEZIONE TRASVERSALE



Comittante: **AUTOCAMIONALE DELLA CISA S.p.A.**
Via Camboara 26/A - Frazione Ponte Taro - 43015 NOCETO (PR)

Impresa Esecutrice: **PIZZAROTTI**
FONDATA NEL 1910

**AUTOSTRADA DELLA CISA A15
CORRIDOIO PLURIMODALE TIRRENO-BRENNERO
RACCORDO AUTOSTRADALE FRA L'AUTOSTRADA DELLA CISA-FONTEVIVO (PR)
E L'AUTOSTRADA DEL BRENNERO-NOGAROLE ROCCA (VR). I LOTTO.**
C.U.P. G61804000060008 C.I.G. 307068161E

PROGETTO ESECUTIVO

AUTOCAMIONALE DELLA CISA S.p.A.
Il Direttore TIBRE: *[Signature]* Il Responsabile del Procedimento: *[Signature]* Il Presidente: *[Signature]*

IMPRESA PIZZAROTTI **IMPRESA PIZZAROTTI & C. S.p.A.**
Il Direttore Tecnico: **Don. Ing. Luca Bondanelli** Il Geologo: NA

PROGETTAZIONE DI: **PIZZAROTTI**
Il Progettista: **Dott. Ing. Giovanna Cassani**
Ordine degli Ingegneri della Provincia di Milano n. 2287

A.T.I. **idresse** **rocksoil** **VIA**
Coordinatore per la Sicurezza in fase di Progettazione:
Ing. Giovanni Maria Cepparotti
Ordine degli Ingegneri della Provincia di Viterbo n. 392

Consulenza specialistica a cura di:
NA Progettista Responsabile **Ing. Pietro Mazzoli**
Impresa Pizzarotti & C. S.p.A.
Ing. Pietro Mazzoli
Ordine degli Ingegneri della Provincia di Parma n. 821

Titolo Elaborato: **Asse principale
Galleria artificiale A1
Struttura
Sezione scatolare - Concio 22 - Carpenteria Sezioni** Data Emissione Progetto: 18/03/2014
Scala: 1:50

Identif. Elaborato:

NUM. EDIFICIO	NUM. OPERA	FASE	DATA	AVVIO	DEL. OPERA	NUM. OPERA	PARTE OPERA	TIPO DOC.	NUM. PROG. DOC.	REVISIONE	
	RAAA	1	E	R	AP	GA	01	S	CA	086	A

Rev. Data Descrizione Revisione Redatto Controllato Approvato