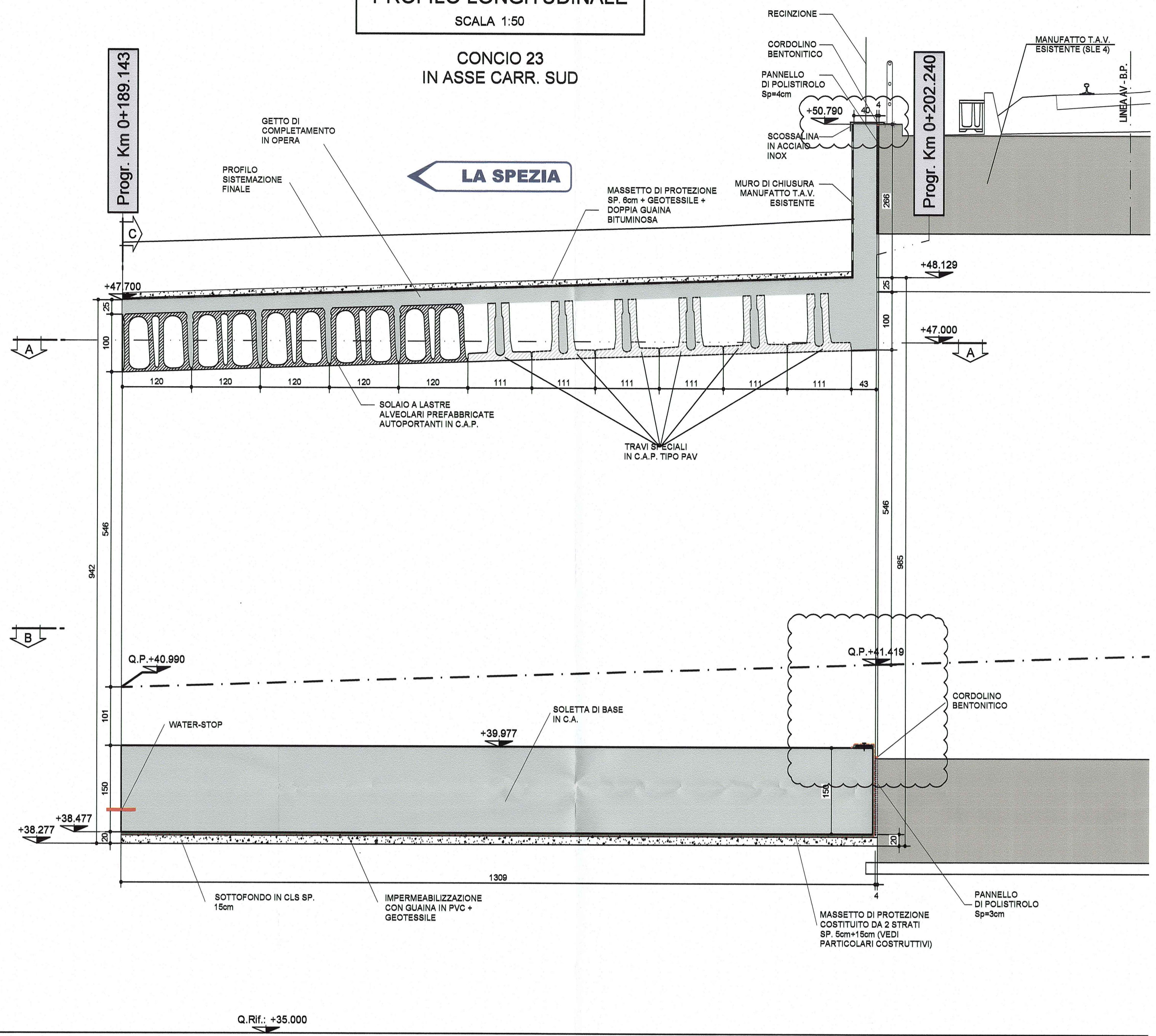


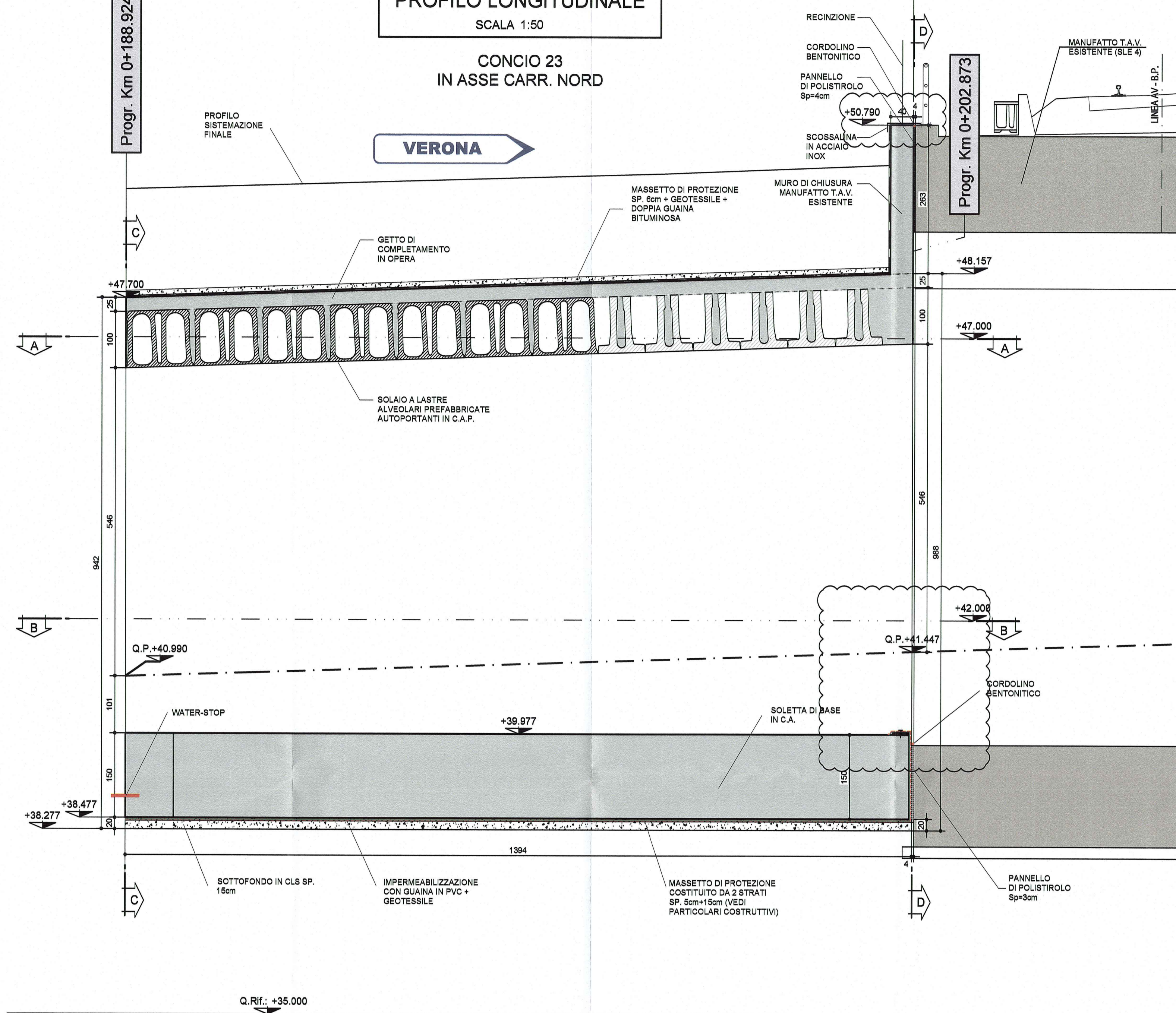
PROFILO LONGITUDINALE
SCALA 1:50

CONCIO 23
IN ASSE CARR. SUD



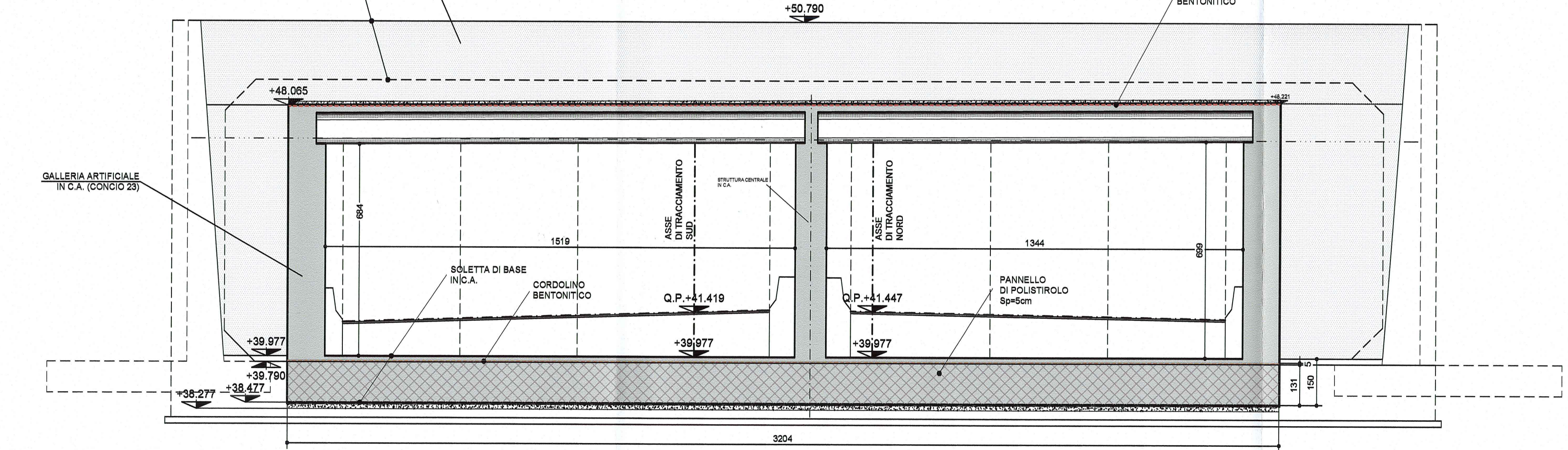
PROFILO LONGITUDINALE
SCALA 1:50

CONCIO 23
IN ASSE CARR. NORD



POSIZIONE CORDOLINO BENTONITICO
SCALA 1:100

SEZIONE D-D - CONCIO 23
SEZIONE TRASVERSALE



DESCRIZIONE DELLA MODIFICA
AGGIUNTA SCOSSALINA ELIMINATO CORDOLO

NOTA BENE
- PER I DETTAGLI DELL'IMPERMEABILIZZAZIONE
VEDI ELABORATO SPECIFICO:
RAAA1ERAPGA01SPC003
- PER LE CARATTERISTICHE DEI MATERIALI
STRUTTURALI SI RIMANDA ALL'ELABORATO SPECIFICO:
RAAA1ERAPGA01GSP001

Comittente: **AUTOCAMIONALE DELLA CISA S.p.A.**
Via Cambara 26/A - Frazione Ponte Taro - 43015 NOCETO (PR)

Impresa Esecutrice: **PIZZAROTTI**
FONDATA NEL 1910

AUTOSTRADA DELLA CISA A15
RACCORDO AUTOSTRADALE A15/A22
CORRIDOIO PLURIMODALE TIRRENO-BRENNERO
RACCORDO AUTOSTRADALE FRA L'AUTOSTRADA DELLA CISA-FONTEVIVO (PR)
E L'AUTOSTRADA DEL BRENNERO-NOGAROLE ROCCA (VR). I LOTTO.
C.U.P. G61B0400060008 C.I.G. 307068161E

PROGETTO ESECUTIVO

AUTOCAMIONALE DELLA CISA S.p.A.
Il Direttore TIBRE: *[Signature]* Il Responsabile del Procedimento: *[Signature]* Il Presidente: *[Signature]*

IMPRESA PIZZAROTTI & C. S.p.A.
Il Direttore Tecnico: **IMPRESA PIZZAROTTI & C. S.p.A.**
Il Responsabile di Progetto
Dott. Ing. Luca Bondanelli

Il Geologo: NA

PROGETTAZIONE DI: **PIZZAROTTI**
FONDATA NEL 1910

Il Progettista: **GIOVANNA CASSANI**
Dott. Ing. Giovanna Cassani INGEGERI DI MILANO
Ordine degli Ingegneri della Provincia di Milano 12097

Coordinatore per la Sicurezza in fase di Progettazione:
Ing. Giovanni Maria Cepparotti
Ordine degli Ingegneri della Provincia di Verona n. 392

Consulenza specialistica a cura di:
Progettista Responsabile Integrazione Progettazione Specialistica
Impresa Pizzarotti & C. S.p.A. INGEGERI DI VERONA
Ing. Pietro Mazzoli
Ordine degli Ingegneri della Provincia di Parma n. 821

Titolo Elaborato: **Asse principale**
Galleria artificiale A1
Struttura
Sezione scatolare - Concio 23 - Carpenteria Profili

Data Emissione Progetto: 18/03/2014
Scala: 1:50

Identif. Elaborato:

ALTO	ALTO	ALTO	ALTO	ALTO	ALTO	ALTO	ALTO	ALTO	ALTO	ALTO	ALTO	ALTO	ALTO	ALTO	ALTO	ALTO	ALTO	ALTO	ALTO
ALTO	ALTO	ALTO	ALTO	ALTO	ALTO	ALTO	ALTO	ALTO	ALTO	ALTO	ALTO	ALTO	ALTO	ALTO	ALTO	ALTO	ALTO	ALTO	ALTO
RAAA	1	E	R	AP	GA	01	S	CA	091	B									

Rev.	Data	DESCRIZIONE REVISIONE	Redatto	Controllato	Approvato
B	12/12/2014	ISTRUTTORIA A16	G. MONDIN	G. CASSANI	MAZZOLI
A	31/03/2014	REMISSIONE PROGETTO ESECUTIVO	G. MONDIN	G. CASSANI	MAZZOLI