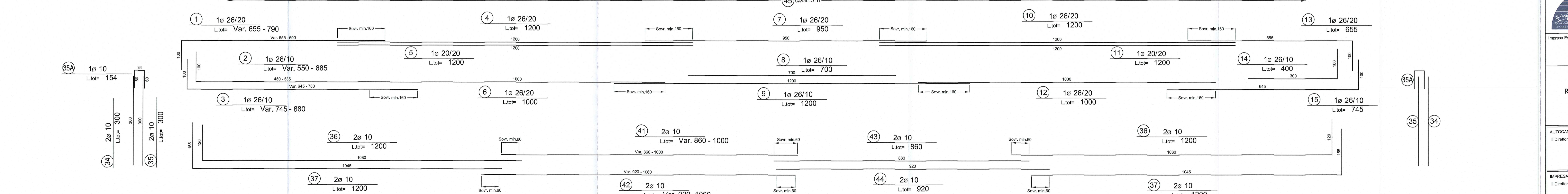
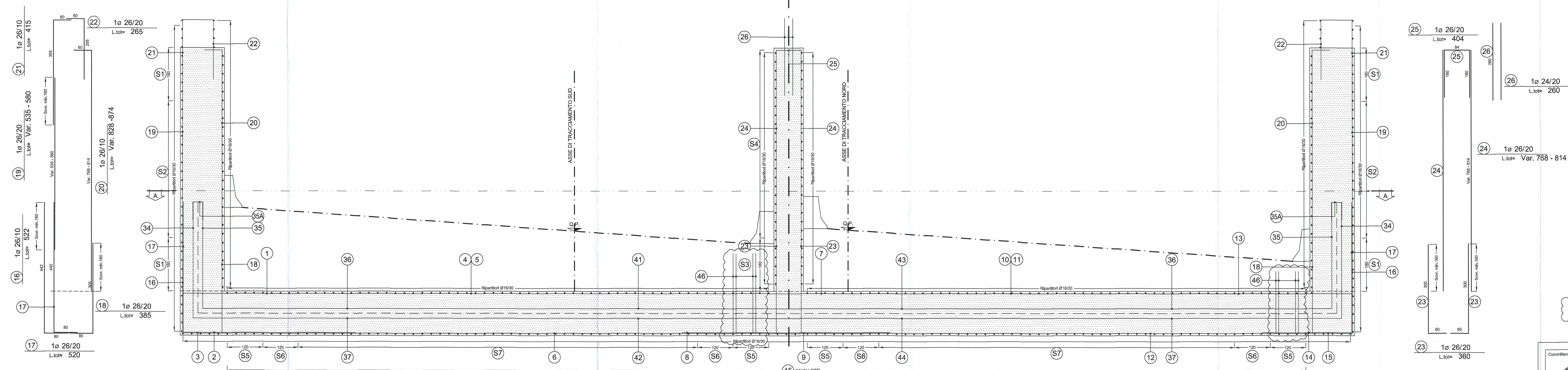


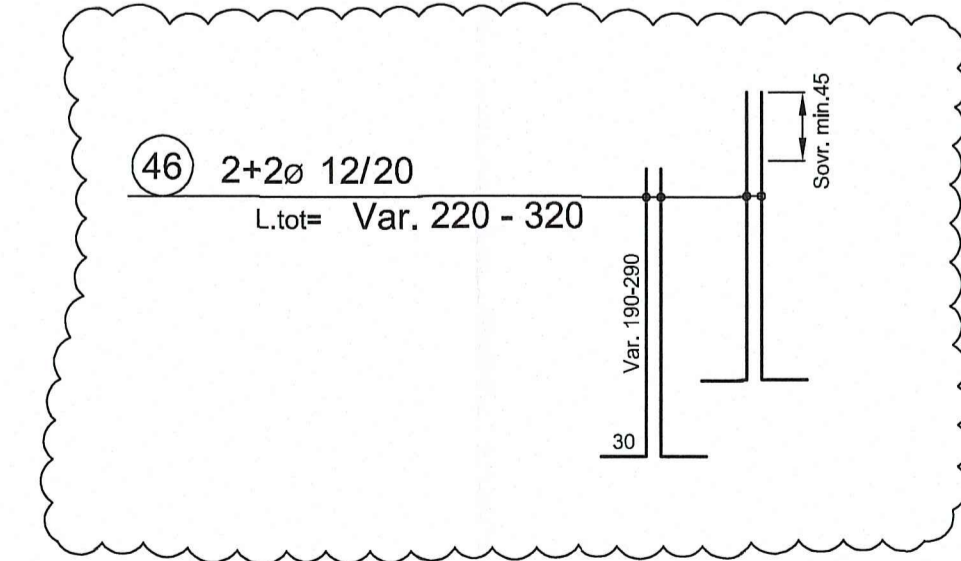
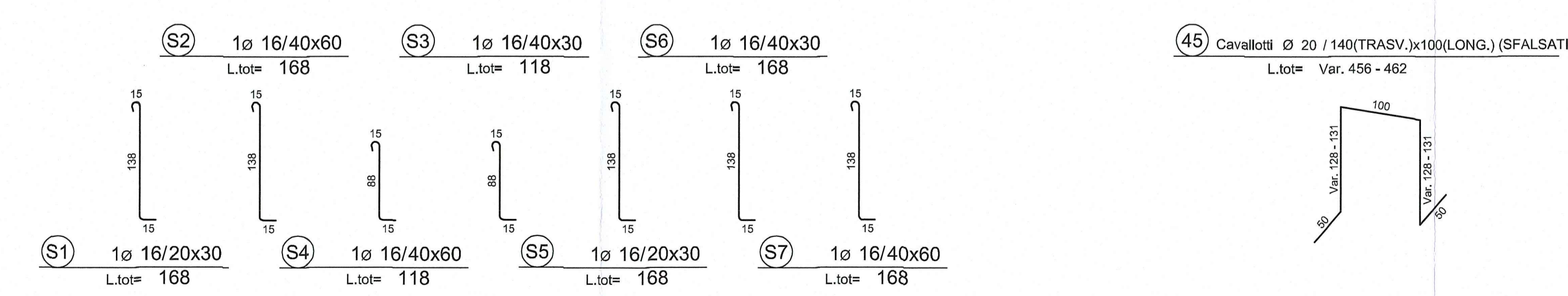
SEZIONE B-B
SCALA 1:50

CONCIO 1 - 4
SEZIONE TRASVERSALE



	CONCIO 1	CONCIO 2	CONCIO 3	CONCIO 4
1	L= 790	L= 745	L= 700	L= 655
2	L= 685	L= 640	L= 595	L= 450
3	L= 880	L= 835	L= 790	L= 745
41	L= 1000	L= 960	L= 910	L= 860
42	L= 1060	L= 1020	L= 970	L= 920

	CONCIO 1	CONCIO 2	CONCIO 3	CONCIO 4
19	L= 665	L= 635	L= 620	L= 605
20	L= 656	L= 626	L= 611	L= 796
24	L= 796	L= 766	L= 751	L= 736



NOTA BENE

- PER I DETTAGLI DELL'IMPERMEABILIZZAZIONE VEDI ELABORATO SPECIFICO: RAAA1ERAPGA01SPC001
- PER LE CARATTERISTICHE DEI MATERIALI STRUTTURALI SI RIMANDA ALL'ELABORATO SPECIFICO: RAAA1ERAPGA01GSP001

DESCRIZIONE DELLA MODIFICA
INSERITA ARMATURA DI ATTESA PER BAULETTATURA

Comitente: **AUTOCAMIONALE DELLA CISA S.p.A.**
Via Camboara 26/A - Frazione Ponte Taro - 43015 NOCETO (PR)

Impresa Esecutiva: **PIZZAROTTI**
FONDATA NEL 1918

**AUTOSTRADA DELLA CISA A15
RACCORDO AUTOSTRADALE A15/A22
CORRIDOIO PLURIMODALE TIRRENO-BRENNERO
RACCORDO AUTOSTRADALE FRA L'AUTOSTRADA DELLA CISA-FONTEVIVO (PR)
E L'AUTOSTRADA DEL BRENNERO-NOGAIROLE ROCCA (VR) I LOTTO.**
C.U.P. G61B0400060008 C.I.G. 307068161E

PROGETTO ESECUTIVO

Autocamionale della CISA S.p.A.
Il Direttore TIRE: [Signature] Il Responsabile Procedimento: [Signature] Il Progettista: [Signature]

IMPRESA PIZZAROTTI & C. S.p.A.
Il Direttore Tecnico: [Signature] Il Geologo: NA

PROGETTAZIONE DI: **PIZZAROTTI**
A.T.I.: **idroesse**, **rocksoil**, **VIA**

Consulenza specialistica a cura di: NA
Progettista Responsabile: **Ing. GIOVANNA CASSANI**
Impresa Pizzarotti & C. S.p.A. n. 20992
Ing. Pietro Mazzoli
Impresa Pizzarotti & C. S.p.A. n. 821

Titolo Elaborato: **Asse principale
Galleria artificiale A1
Struttura
Sezione scatolare Conci da 1 a 4 - Armatura - Tav. 2/3**
Data Emisione Progetto: 18/03/2014
Scala: 1:50

Identif. Elaborato:	NUM. ESTERNO	COOD. COMESA	LOTTO	FASE	ENTE	AMBITO	CIC. OPERA	NUM. OPERA	PROF. OPERA	PROF. SOC.	NUM. PROSS. SOC.	REVISIONI	
	2797	X	RAAA	T	E	R	AP	GA	01	S	AR	002	IB

Rev.	Data	DESCRIZIONE	REVISIONE	Redatto	Controllato	Approvato
B	12/12/2014	VARIAZIONE FASI REALIZZATIVE		G. MONDINI	G. CASSANI	MAZZOLI
A	27/03/2014	REMISSIONE PROGETTO ESECUTIVO		G. MONDINI	G. CASSANI	MAZZOLI