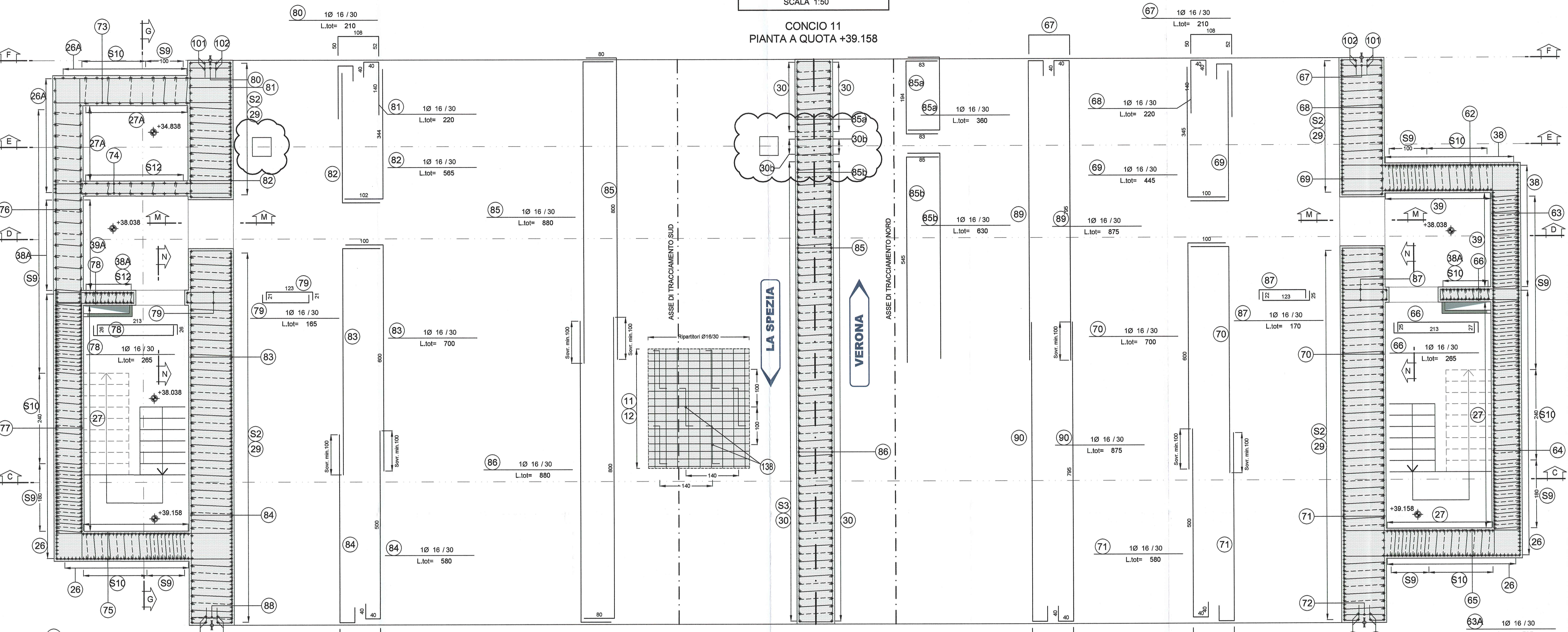


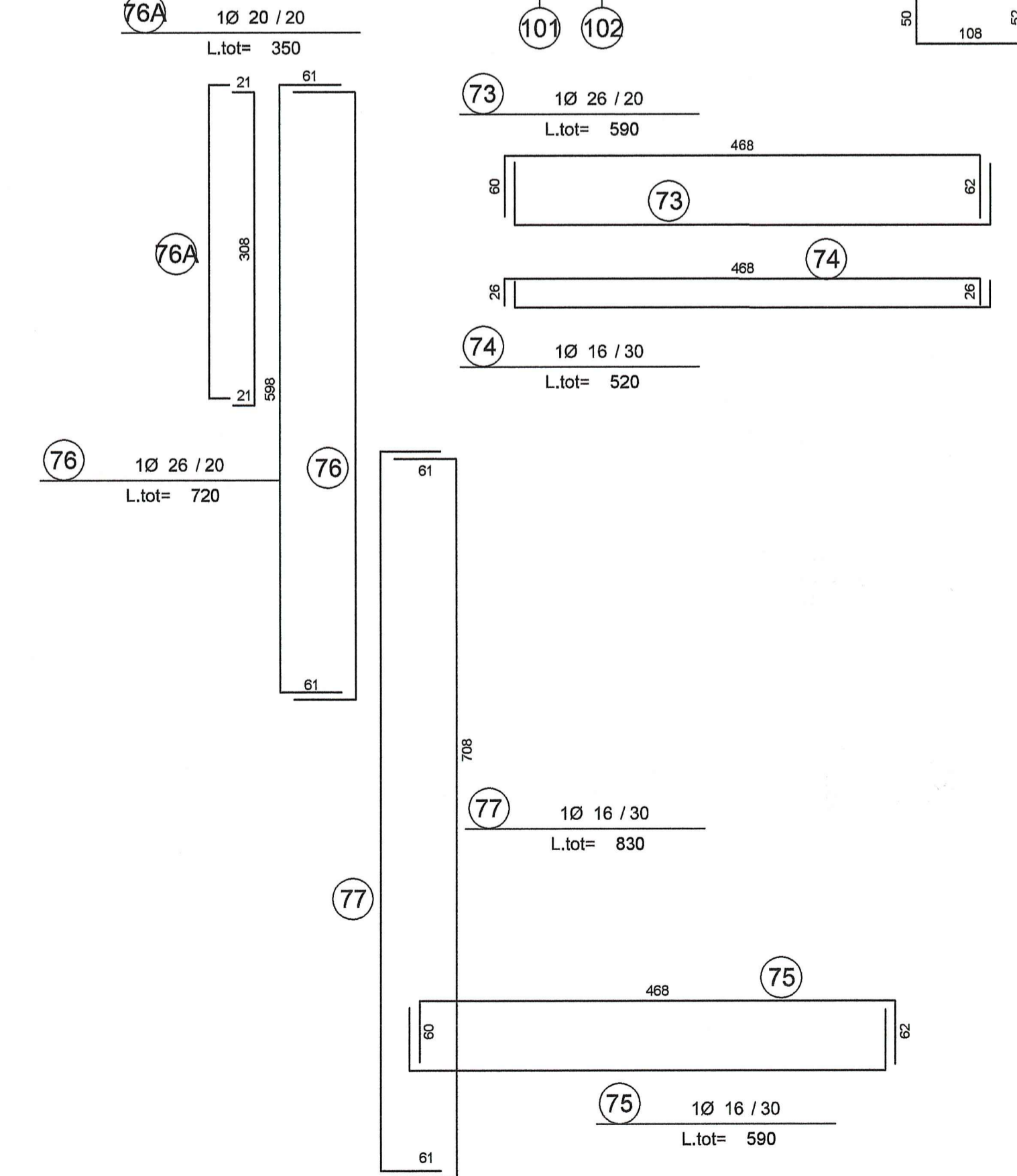
SEZIONE A-A
SCALA 1:50

CONCIO 11
PIANTA A QUOTA +39.158

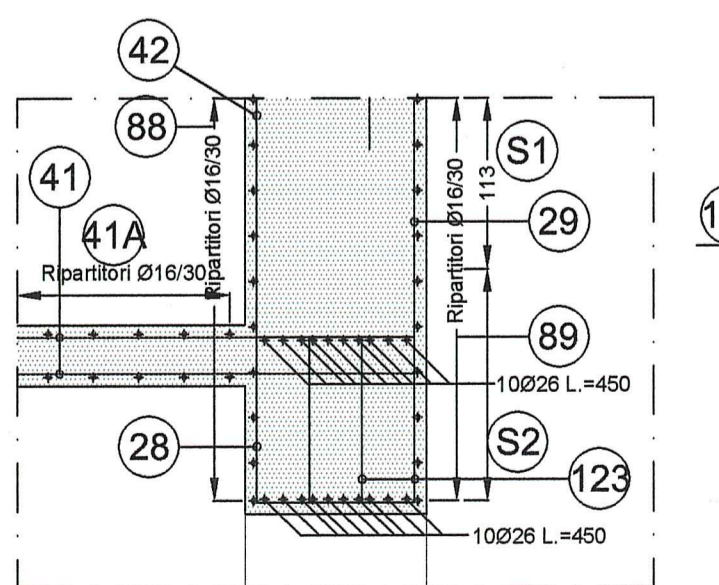


DESCRIZIONE DELLA MODIFICA
INSERITI FORI PER TUBO RACCOLTA ACQUE

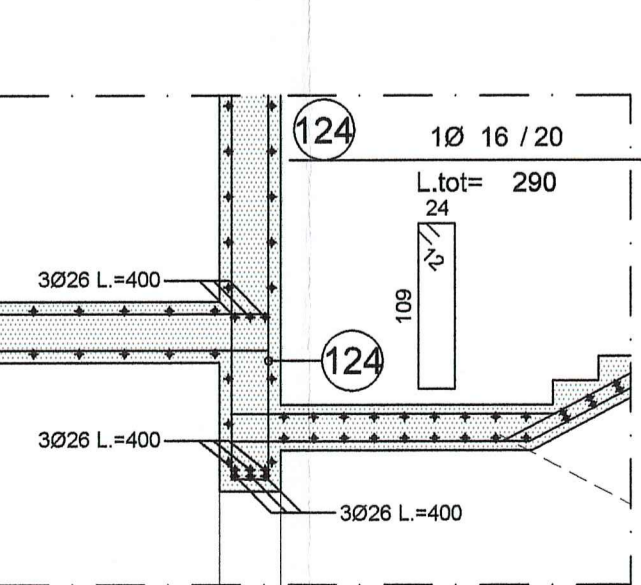
- NOTA BENE**
- PER I DETTAGLI DELL'IMPERMEABILIZZAZIONE VEDI ELABORATO SPECIFICO: RAAA1ERAPGA01SPC003
 - PER LE CARATTERISTICHE DEI MATERIALI STRUTTURALI SI RIMANDA ALL'ELABORATO SPECIFICO: RAAA1ERAPGA01GSP001
 - LE MARCHE "S8" E "S11" NON SONO STATE UTILIZZATE



SEZIONE M-M
SCALA 1:50



SEZIONE N-N
SCALA 1:50



138 Cavallotti Ø 20 / 140(Trasv.)x100(Long.) (SFALSATI)
L.tot= Var. 456 - 462

S12 10 16 / 40x30 L.tot= 58
S10 10 16 / 40x30 L.tot= 98
S9 10 16 / 20x30 L.tot= 98

S10A 10 16 / 40x30 L.tot= 58
S9A 10 16 / 20x30 L.tot= 58

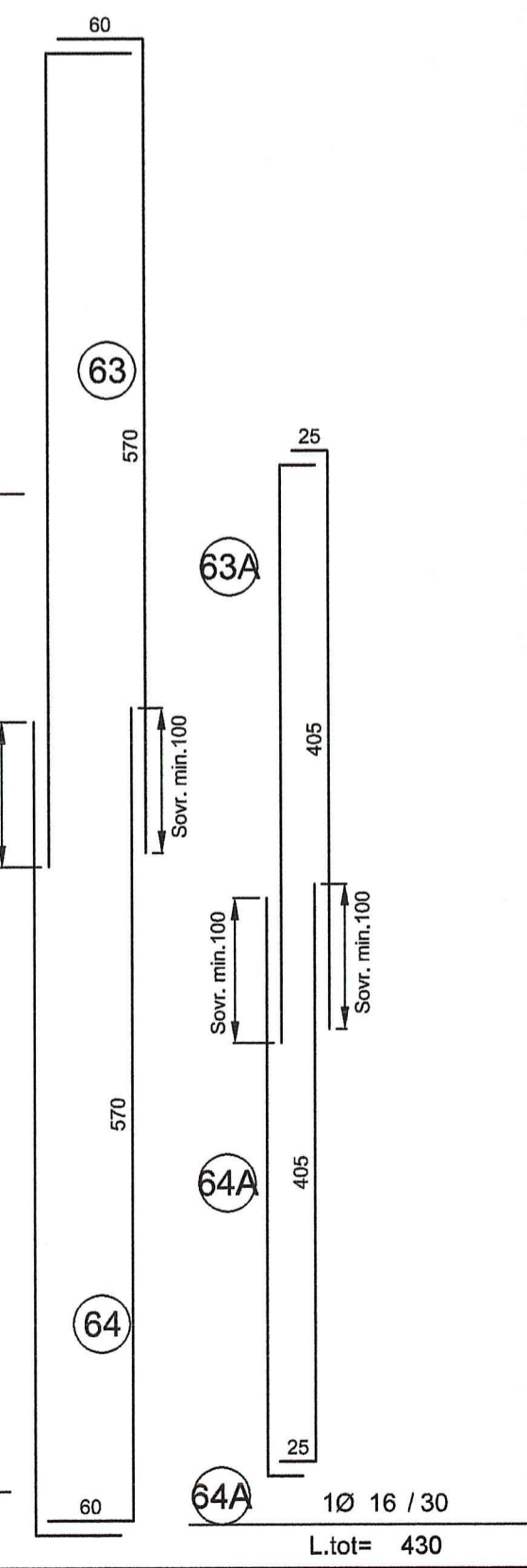
S9B 10 16 / 20x30 L.tot= 108

S9 10 16 / 20x30 L.tot= 98
S62 10 16 / 30 L.tot= 468

S63 10 16 / 30 L.tot= 630

S65 10 16 / 30 L.tot= 590

S64 10 16 / 30 L.tot= 630



Committente: **AUTOCAMIONALE DELLA CISA S.P.A.**
Via Cambara 26/A - Frazione Ponte Tarò - 43015 NOCETO (PR)

Impresa Esecutrice: **PIZZAROTTI**
FONDATA NEL 1910

AUTOSTRADA DELLA CISA A15
RACCORDO AUTOSTRADALE A15/A22
CORRIDOIO PLURIMODALE TIRRENO-BRENNERO
RACCORDO AUTOSTRADALE FRA L' AUTOSTRADA DELLA CISA-FONTEVIVO (PR)
E L' AUTOSTRADA DEL BRENNERO-NOGAROLE ROCCA (VR). I LOTTO.

C.U.P. G61B0400060008 C.I.G. 307068161E

PROGETTO ESECUTIVO

AUTOCAMIONALE DELLA CISA S.p.A.
Il Direttore TIF: _____ Il Responsabile del Procedimento: _____ Il Presidente: _____

IMPRESA PIZZAROTTI & C. S.p.A.
Il Direttore Tecnico: **IMPRESA PIZZAROTTI & C. S.p.A.**
Il Responsabile di Progetto
Dot. Ing. Luca Bordinelli

Il Geologo: NA

PROGETTAZIONE DI: **PIZZAROTTI**
FONDATA NEL 1910

Il Progettista: **GIOVANNA CASSANI**
ORDINE INGEGNERI DI MILANO

A.T.: **idressse engineering** **ROCKSOIL** **VIA**
MANDARATE MANDARATE MANDARATE

Ordine degli Ingegneri della Provincia di Viterbo n. 392

Coordinatore per la Sicurezza in fase di Progettazione:
Ing. Giovanni Maria Cepparotti

Consulenza specialistica a cura di: NA

Progettata Responsabile Integrata Prestazioni Specialistiche:
Impresa Pizzarotti & C. S.p.A. **PIETRO MAZZOLI**
Ing. Pietro Mazzoli
ORDINE INGEGNERI DELLA PROVINCIA DI PARMA n. 821

Titolo Elaborato: **Asse principale**
Galleria artificiale A1
Struttura
Sezione scatolare Concio 11 - Armatura - Tav. 5/7

Data Emissione Progetto: 18/03/2014
Scala: 1:50

NO. IDENTIFICAZIONE	CODICE COMESA	LOTTO	FASCIA	DATA	AMBITO	CAV. OPERA	NUO. OPERA	PARTE OPERA	TIPO DOC.	NUO. PROG. DOC.	REVISIONE
	RAAA	1	E	R	AP	GA	01	S	AR	028	B

Identif. Elaborato: _____

NO.	DATA	DESCRIZIONE REVISIONE	REDAZIONE	CONTRASTO	APPROVAZIONE
B	10/02/2014	Istruttoria RNA prot. n° 730 del 08/09/2014	G. MONDINI	G. CASSANI	MAZZOLI
A	27/06/2014	RIEMMISSIONE PROGETTO ESECUTIVO	G. MONDINI	G. CASSANI	MAZZOLI
Rev.		Descrizione Revisione			