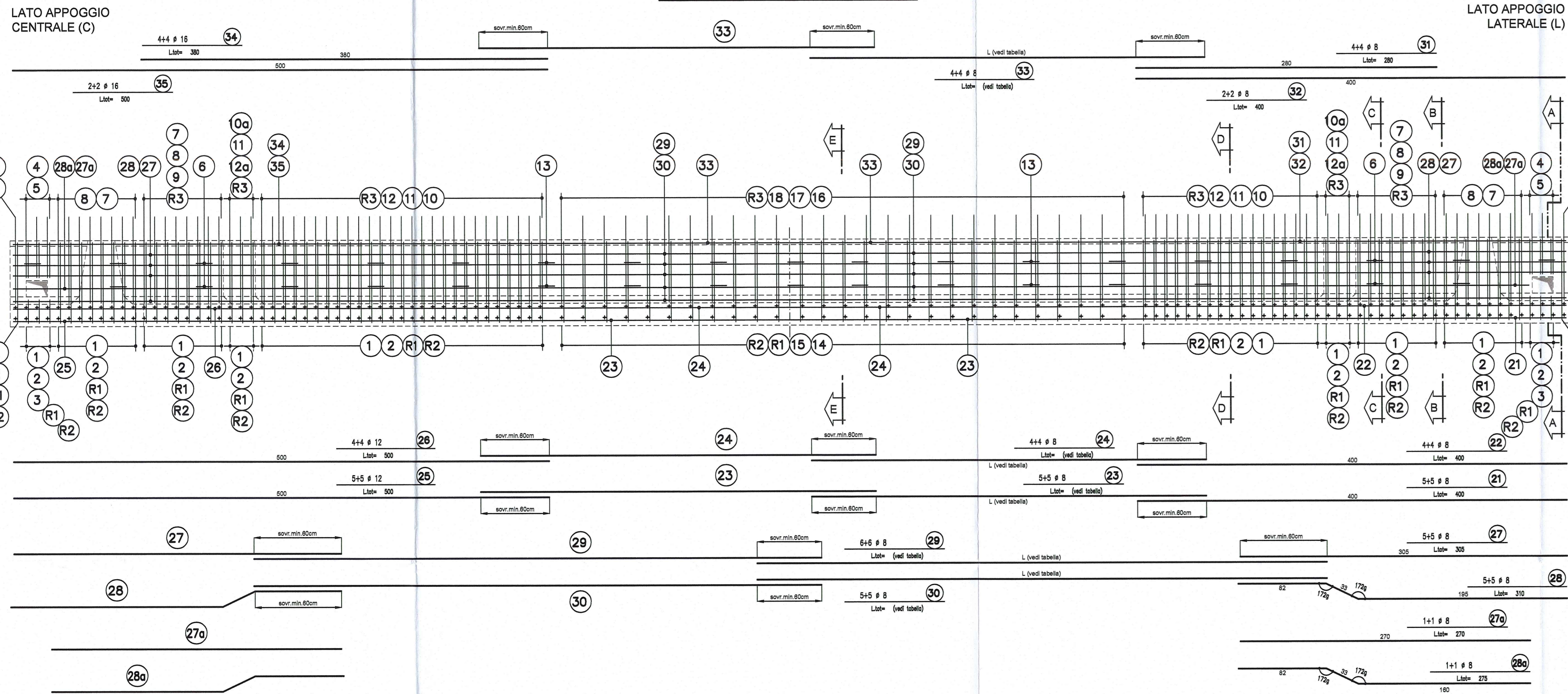


PROFILO LONGITUDINALE
1:25 AJA08

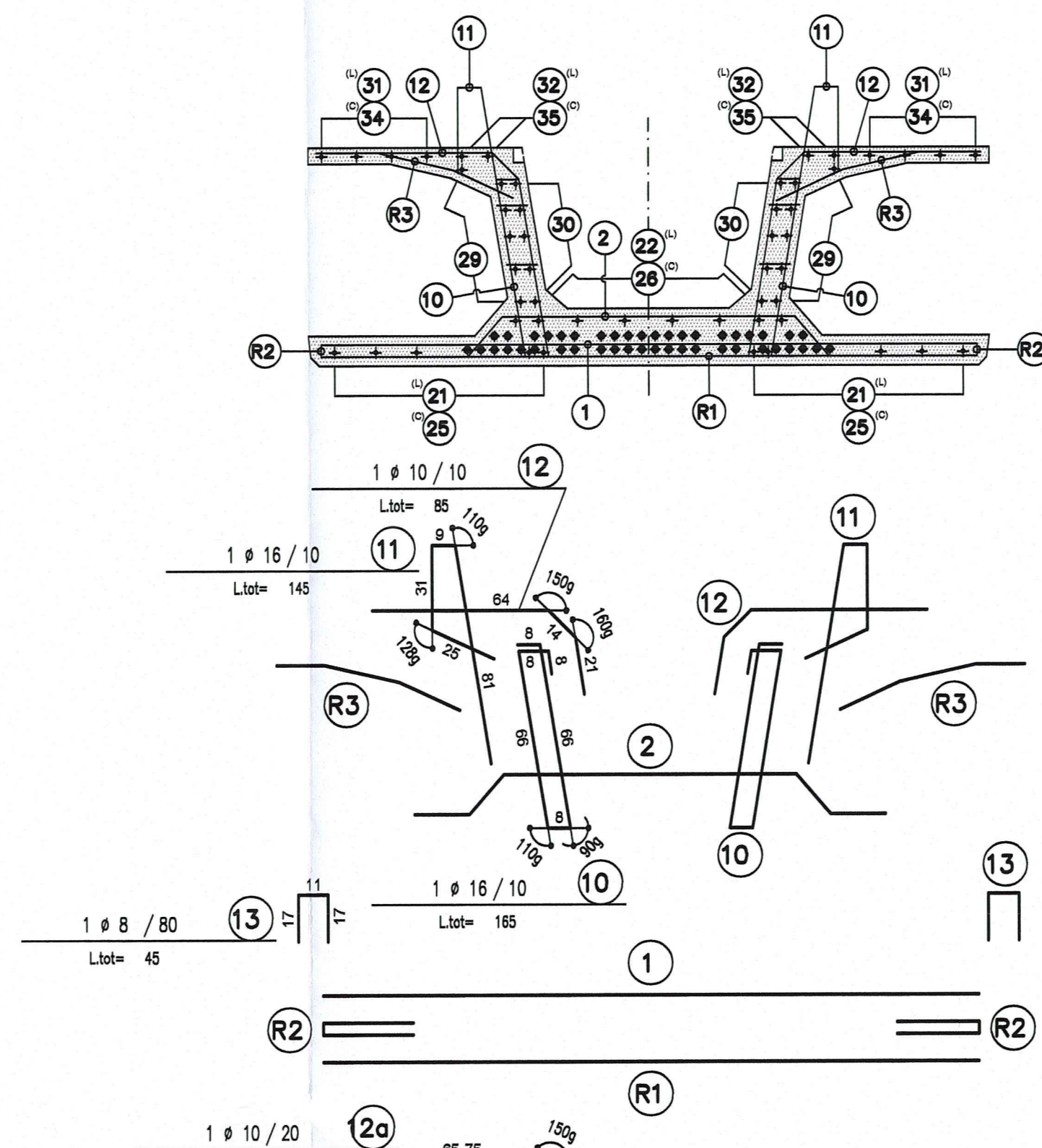
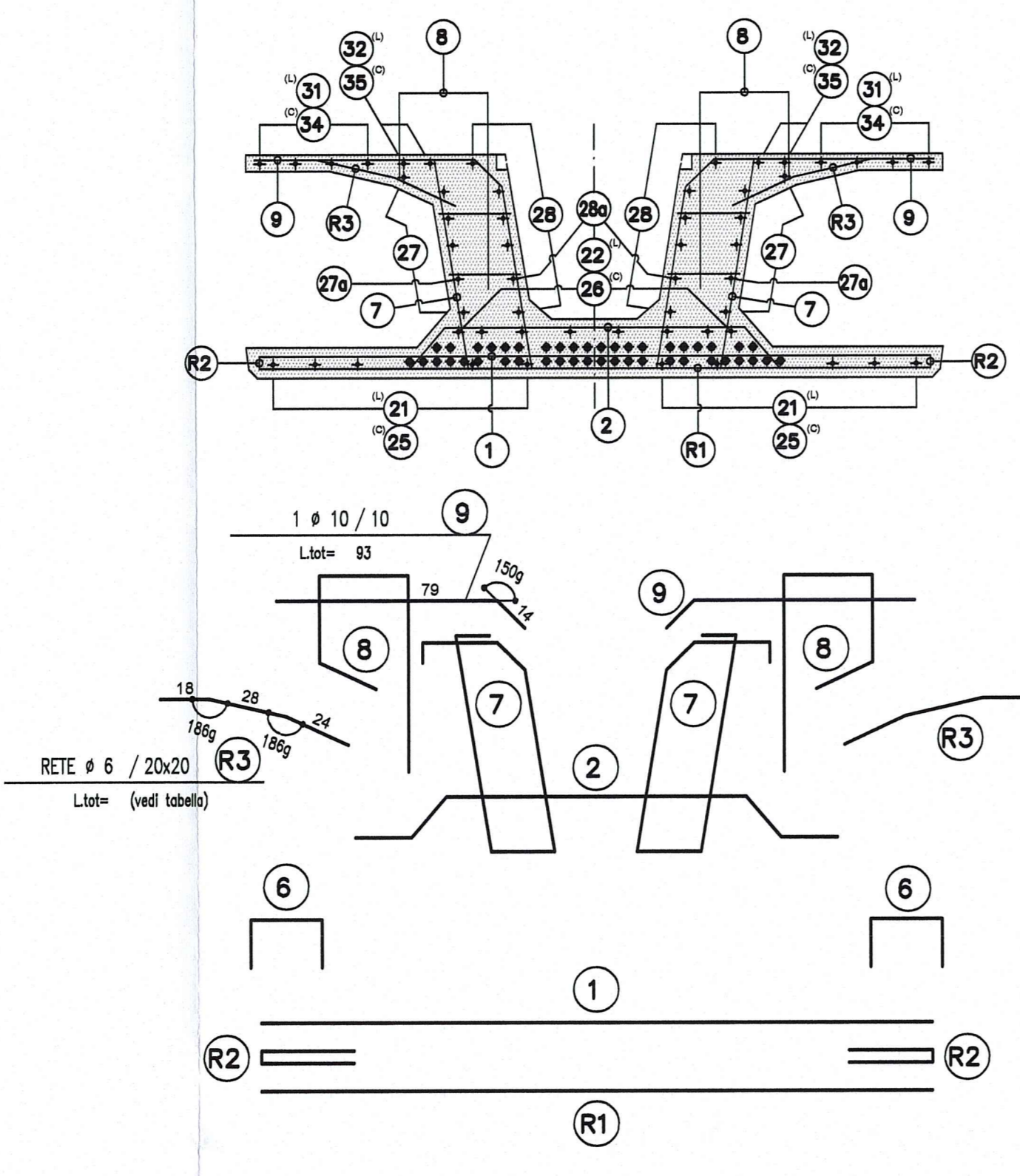
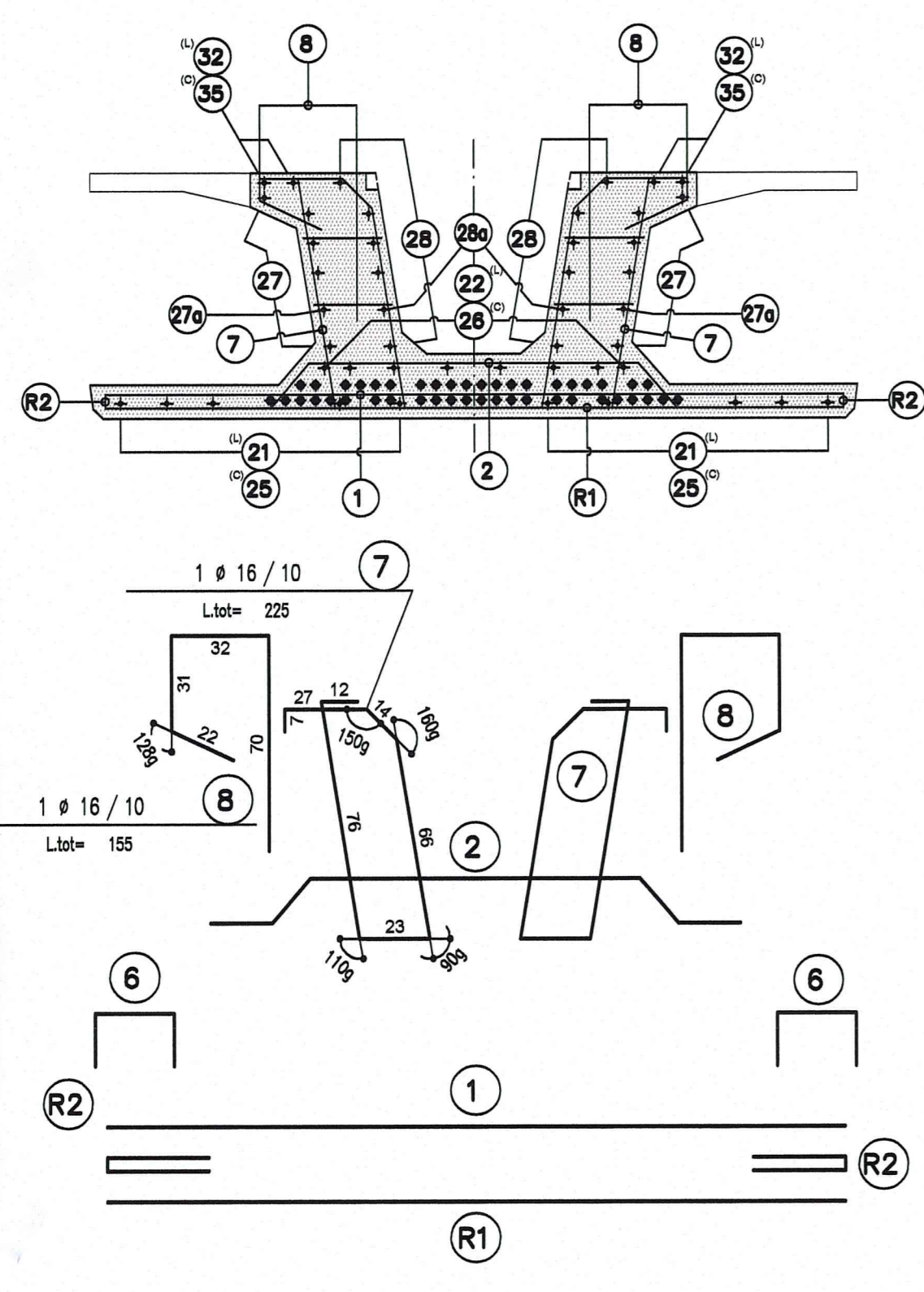
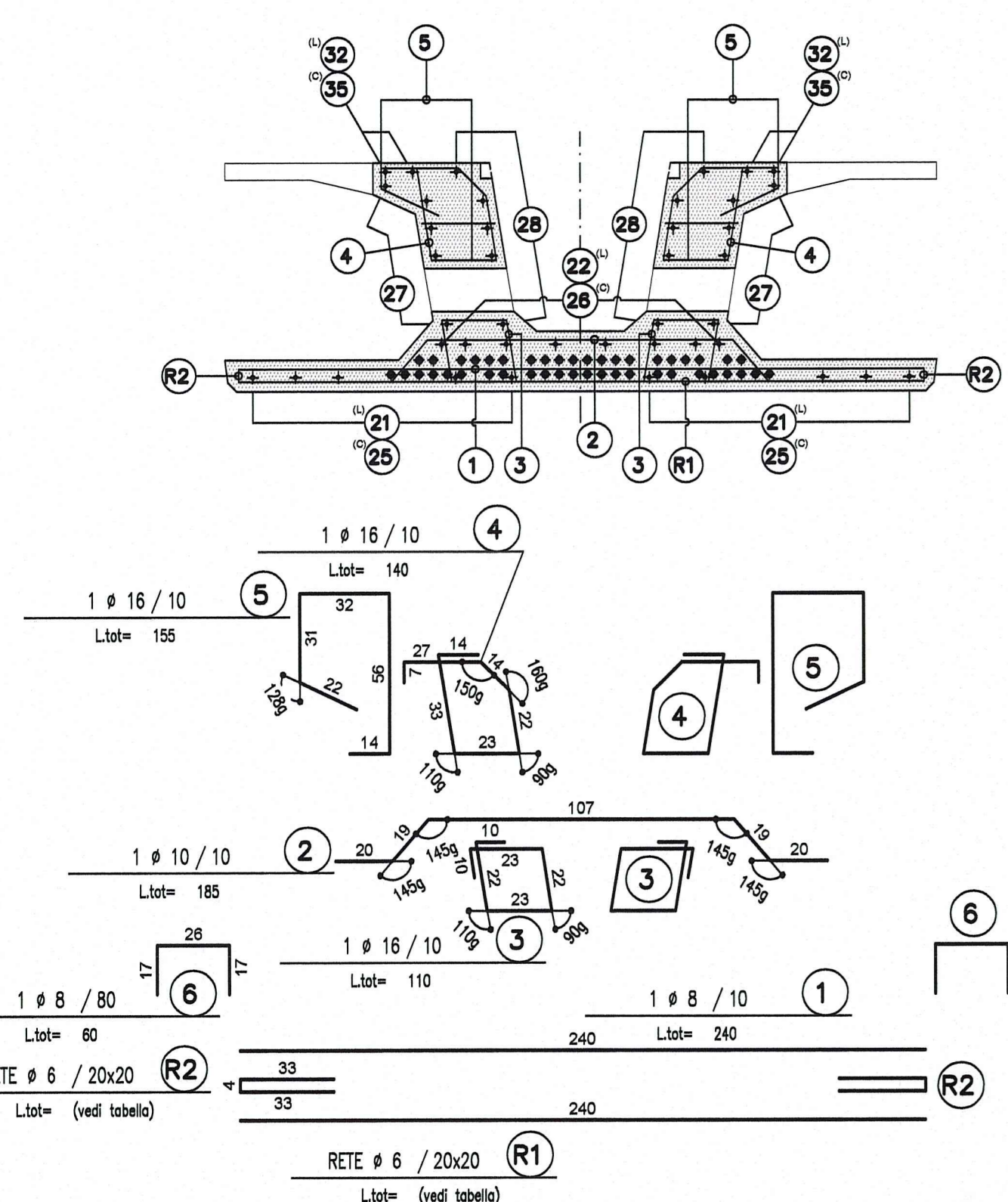


SEZIONE A-A
SCALA 1:20

SEZIONE B-B
SCALA 1:20

SEZIONE C-C
SCALA 1:20

SEZIONE D-D
SCALA 1:20



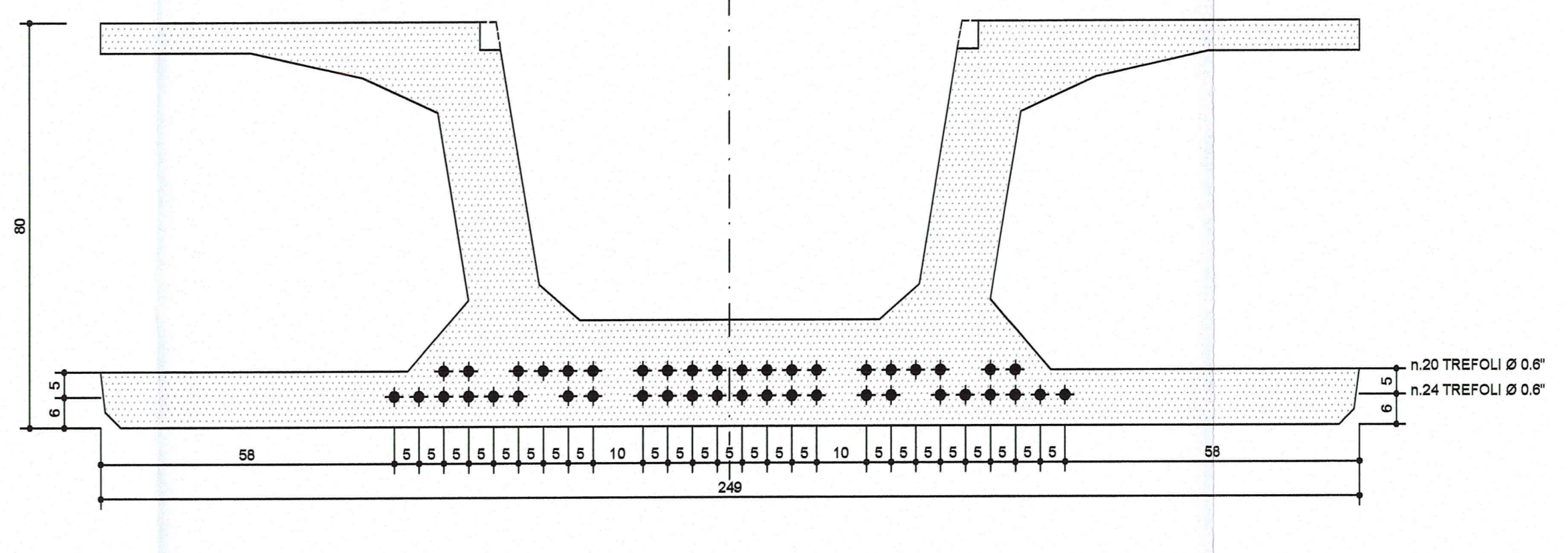
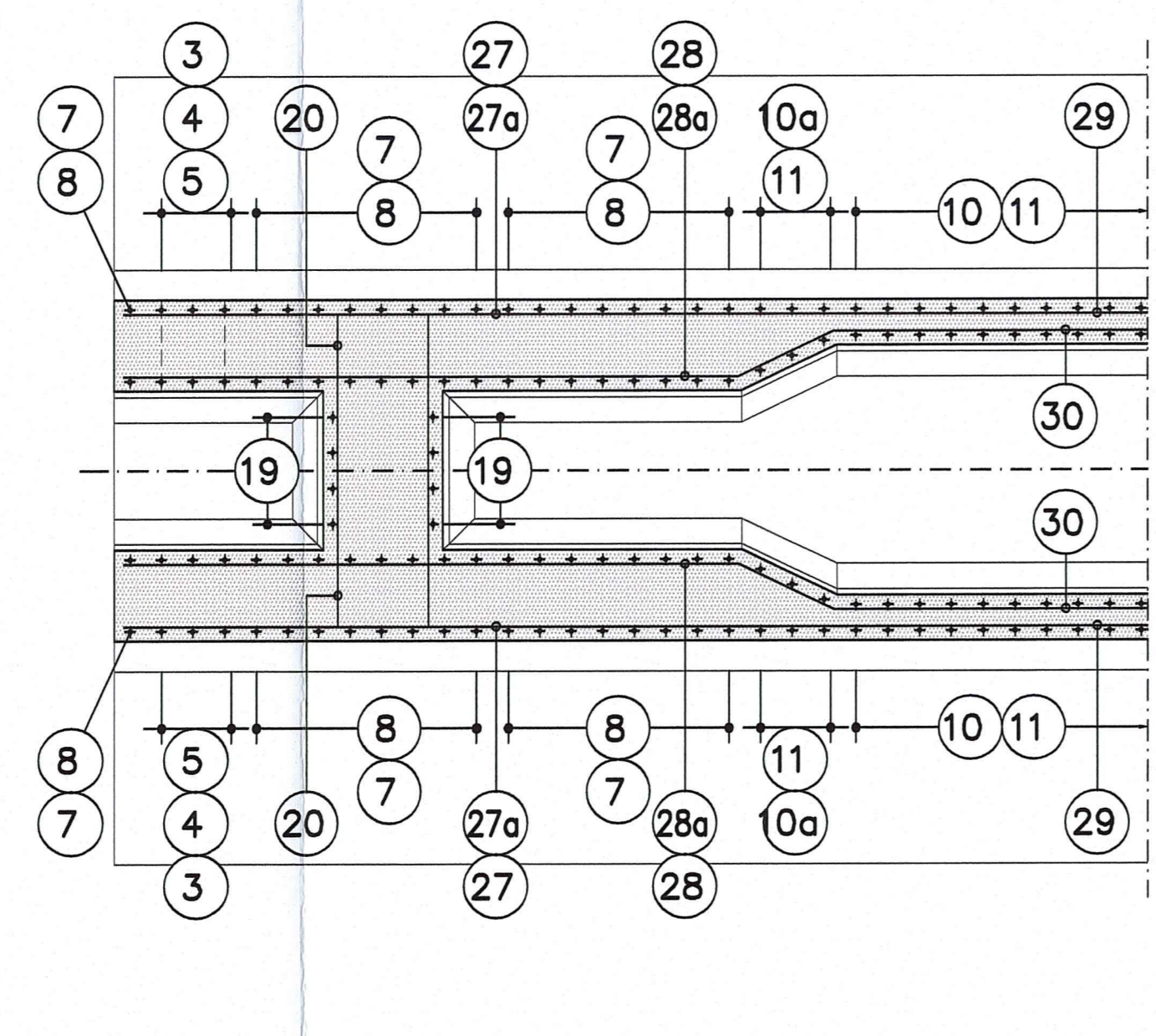
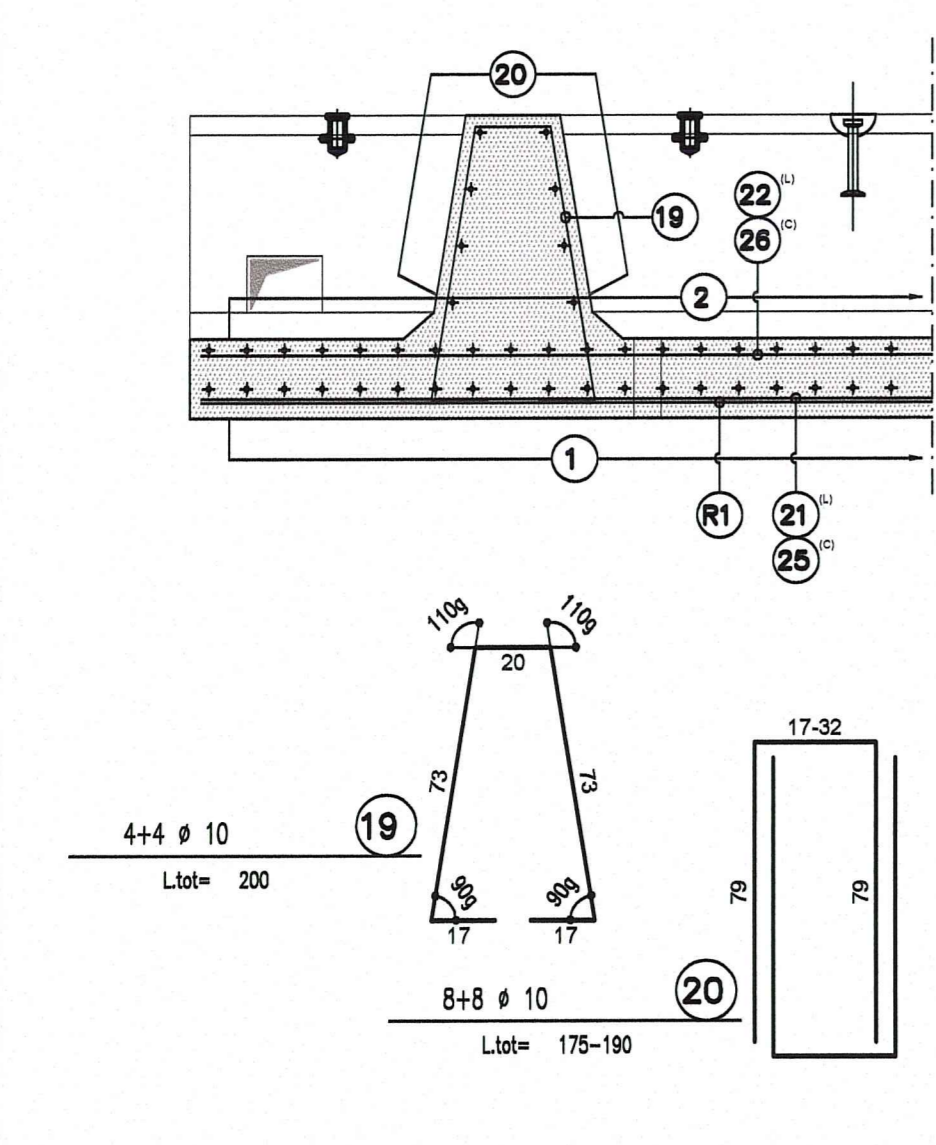
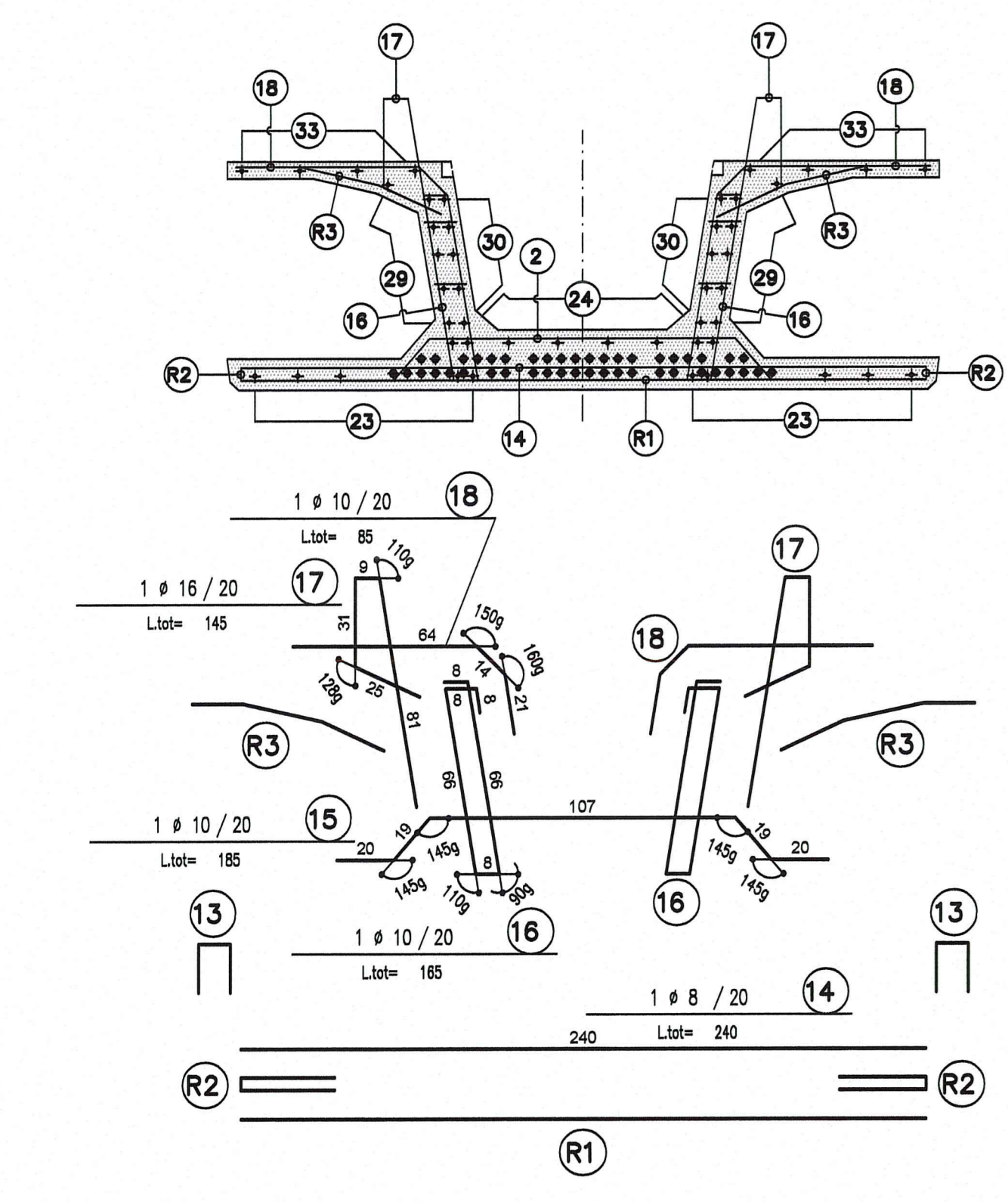
SEZIONE E-E
SCALA 1:20

SEZIONE TRAVESSO
SCALA 1:20

SEZIONE APPOGGIO
SCALA 1:20

SEZIONE PARTICOLARE
SCALA 1:10

SEZIONE DI PRECOMPRESIONE
SCHEMA DISPOSIZIONE TREFOLI



TRAVI NORD	FERRO	L	Ltot
TN1/1	23	355	355
	24	355	355
	28	525	525
	30	525	525
	33	355	355
TN1/2	23	380	380
	24	380	380
	29	530	530
	30	530	530
	33	380	380
TN1/3	23	370	370
	24	370	370
	29	545	545
	30	545	545
	33	370	370
TN1/4	23	370	370
	24	370	370
	29	545	545
	30	545	545
	33	370	370
TN1/5	23	385	385
	24	385	385
	29	555	555
	30	555	555
	33	385	385
TN1/6	23	410	410
	24	410	410
	29	580	580
	30	580	580
	33	410	410
TN1/7	23	420	420
	24	420	420
	29	595	595
	30	595	595
	33	420	420
TN1/8	23	435	435
	24	435	435
	29	605	605
	30	605	605
	33	435	435
TN1/9	23	470	470
	24	470	470
	29	640	640
	30	640	640
	33	470	470
TN1/10	23	480	480
	24	480	480
	29	650	650
	30	650	650
	33	480	480
TN1/11	23	490	490
	24	490	490
	29	665	665
	30	665	665
	33	490	490
TN1/12	23	505	505
	24	505	505
	29	675	675
	30	675	675
	33	505	505
TN1/13	23	515	515
	24	515	515
	29	690	690
	30	690	690
	33	515	515
TN1/14	23	525	525
	24	525	525
	29	700	700
	30	700	700
	33	525	525
TN1/15	23	535	535
	24	535	535
	29	705	705
	30	705	705
	33	535	535
TN1/16	23	540	540
	24	540	540
	29	715	715
	30	715	715
	33	540	540

TRAVI NORD	RETE	L	Ltot
TN1/1	R1	1445	240x1445
	R2	1445	70x1445
	R3	1205	70x1205
TN1/2	R1	1455	240x1455
	R2	1455	70x1455
	R3	1215	70x1215
TN1/3	R1	1475	240x1475
	R2	1475	70x1475
	R3	1235	70x1235
TN1/4	R1	1500	240x1500
	R2	1500	70x1500
	R3	1260	70x1260
TN1/5	R1	1525	240x1525
	R2	1525	70x1525
	R3	1285	70x1285
TN1/6	R1	1550	240x1550
	R2	1550	70x1550
	R3	1310	70x1310
TN1/7	R1	1575	240x1575
	R2	1575	70x1575
	R3	1335	70x1335
TN1/8	R1	1600	240x1600
	R2	1600	70x1600
	R3	1360	70x1360

TRAVI NORD	RETE	L	Ltot
TN1/9	R1	1670	240x1670
	R2	1670	70x1670
	R3	1430	70x1430
TN1/10	R1	1695	240x1695
	R2	1695	70x1695
	R3	1455	70x1455
TN1/11	R1	1715	240x1715
	R2	1715	70x1715
	R3	1475	70x1475
TN1/12	R1	1740	240x1740
	R2	1740	70x1740
	R3	1500	70x1500
TN1/13	R1	1765	240x1765
	R2	1765	70x1765
	R3	1525	70x1525
TN1/14	R1	1785	240x1785
	R2	1785	70x1785
	R3	1545	70x1545
TN1/15	R1	1800	240x1800
	R2	1800	70x1800
	R3	1560	70x1560
TN1/16	R1	1815	240x1815
	R2	1815	70x1815
	R3	1575	70x1575

NOTA BENE
- PER I DETTAGLI DELL'IMPERMEABILIZZAZIONE VEDI ELABORATO SPECIFICO: RAAA1ERAPGA01SPC002
- PER LE CARATTERISTICHE DEI MATERIALI STRUTTURALI SI RIMANDA ALL'ELABORATO SPECIFICO: RAAA1ERAPGA01GSP001

Autocomonale della CISA S.p.A.
Via Cambora 26/A - Frazione Ponte Toro - 43015 NOCETO (PR)

Impresa Esecutrice: PIZZAROTTI
FONDATA NEL 1910

AUTOSTRADA DELLA CISA A15
RACCORDO AUTOSTRADALE A15/A22
CORRIDOIO PLURIMODALE TIRENO-BRENNERO
RACCORDO AUTOSTRADALE FRA L' AUTOSTRADA DELLA CISA-FONTEVIVO (PR)
E L' AUTOSTRADA DEL BRENNERO-NOGAROLE ROCCA (VR). I LOTTO.
C.U.P. G61B0400060008 C.I.G. 307058161E

PROGETTO ESECUTIVO

AUTOCOMONALE DELLA CISA S.p.A.
Il Direttore TPR: Il Responsabile del Progetto: Il Progettista:

IMPRESA PIZZAROTTI & C. S.p.A.
Il Direttore Tecnico: Dott. Ing. Luca Bonadelli Il Geologo: NA

PROGETTAZIONE DI: PIZZAROTTI
A.T.: idresso PIZZAROTTI & C. S.p.A. VIA
Consulenza specialistica a cura di: NA

Il Progettista: GIOVANNA CASSANI
Dott. Ing. Giovanna Cassani
Ingegnere di Milano
Ordine degli Ingegneri della Provincia di Milano n. 6099

Ing. Giovanni Maria Cepparotti
Ordine degli Ingegneri della Provincia di Milano n. 392

Progettista Responsabile: Impresa Progettista Specialista
Impresa Pizzarotti & C. S.p.A. Via
Ing. Pietro Mazzioli
Ordine degli Ingegneri della Provincia di Milano n. 6099

Titolo Elaborato: Asse principale Galleria artificiale A1 Strutturale
Sezione tra diaframmi - Trave prefabbricata TN1 - Armatura
Data Emissione Progetto: 18/03/2014
Scala: 1:25 - 1:20

Identif. Elaborato: RAAA E L R AP GA O1 S AR O15 A

Rev. 27/09/2014 REMISSIONE PROGETTO ESECUTIVO
Data: DESCRIZIONE REVISIONE

g. MENEN
g. CASSANI
MZZOLI