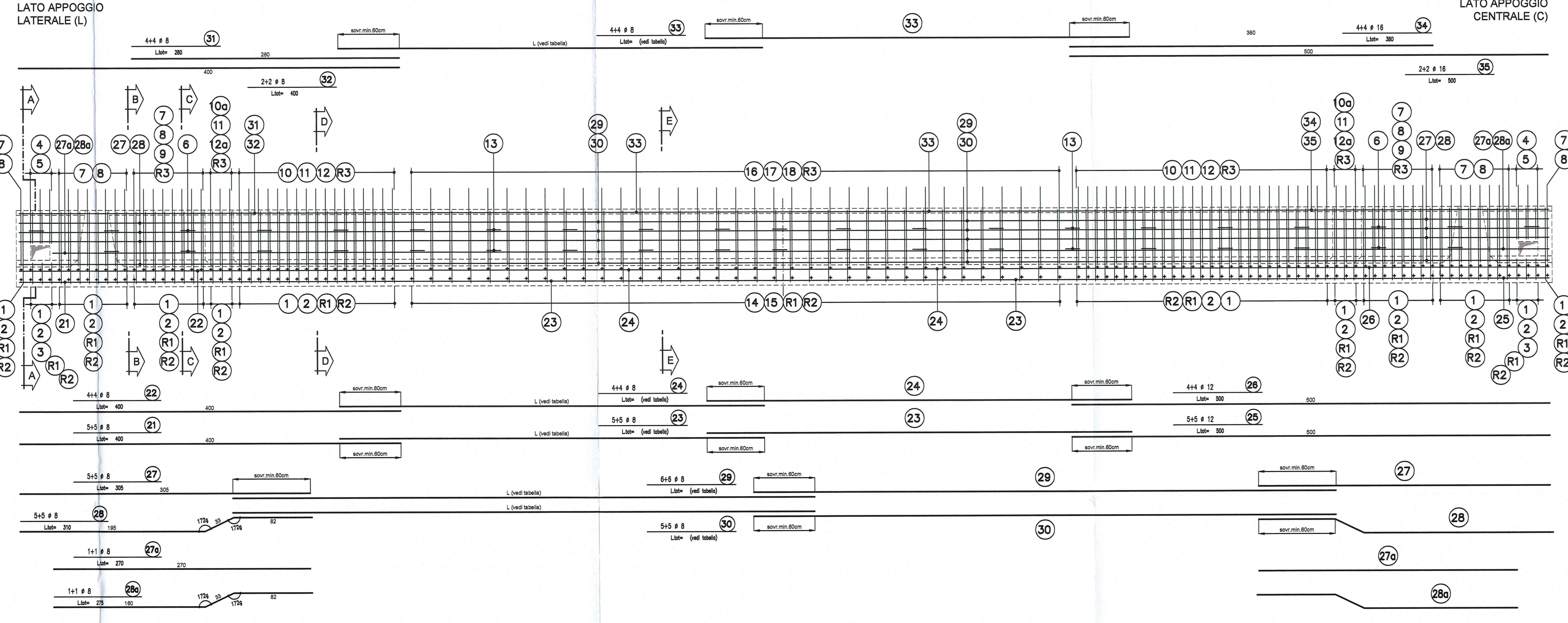


PROFILO LONGITUDINALE  
SCALA 1:25



TRAVI NORD	FERRO	L	Ltot
TS1/1	23	435	435
	24	435	435
	29	605	605
	30	605	605
	33	435	435
TS1/2	23	440	440
	24	440	440
	29	615	615
	30	615	615
	33	440	440
TS1/3	23	445	445
	24	445	445
	29	620	620
	30	620	620
	33	445	445
TS1/4	23	455	455
	24	455	455
	29	630	630
	30	630	630
	33	455	455
TS1/5	23	465	465
	24	465	465
	29	640	640
	30	640	640
	33	465	465

TRAVI NORD	RETE	L	Ltot
TN1/1	R1	1600	240x1600
	R2	1600	70x1600
	R3	1360	70x1360
TN1/2	R1	1615	240x1615
	R2	1615	70x1615
	R3	1375	70x1375
TN1/3	R1	1625	240x1625
	R2	1625	70x1625
	R3	1385	70x1385
TN1/4	R1	1645	240x1645
	R2	1645	70x1645
	R3	1405	70x1405
TN1/5	R1	1660	240x1660
	R2	1660	70x1660
	R3	1420	70x1420

NOTA BENE  
- PER I DETTAGLI DELL'IMPERMEABILIZZAZIONE VEDI ELABORATO SPECIFICO: RAAA1ERAPGA01SPC002  
- PER LE CARATTERISTICHE DEI MATERIALI STRUTTURALI SI RIMANDA ALL'ELABORATO SPECIFICO: RAAA1ERAPGA01GSP001

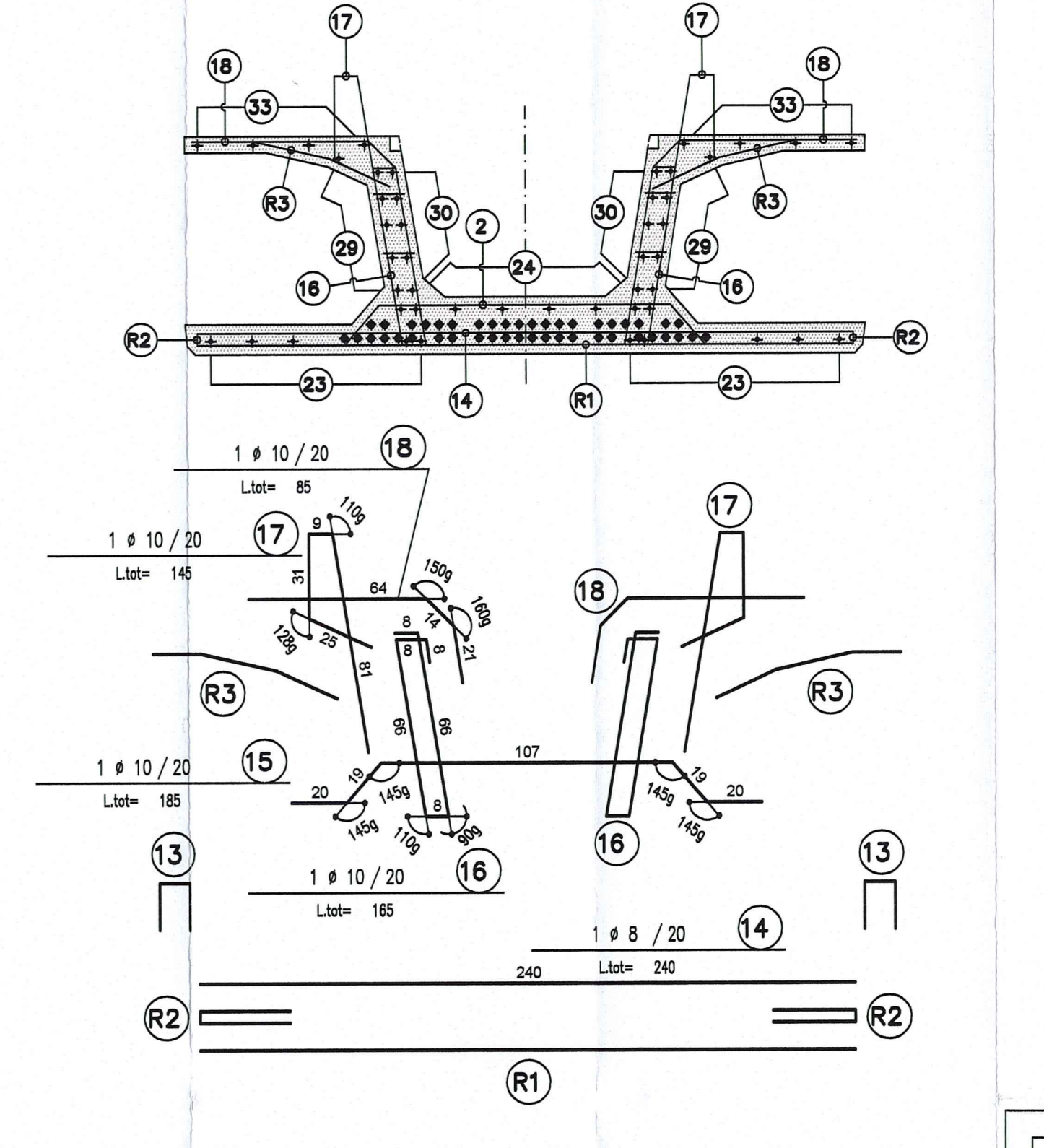
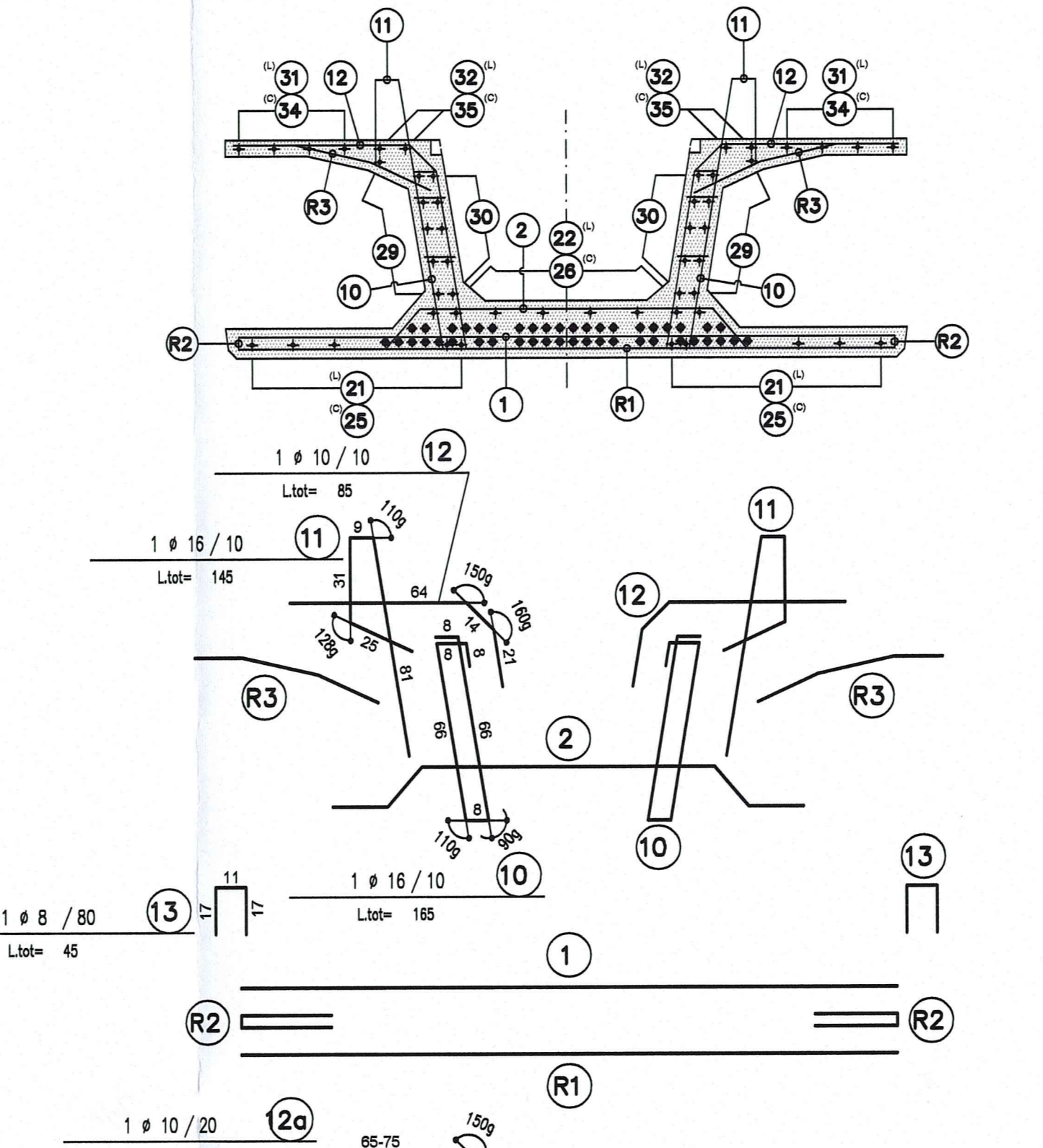
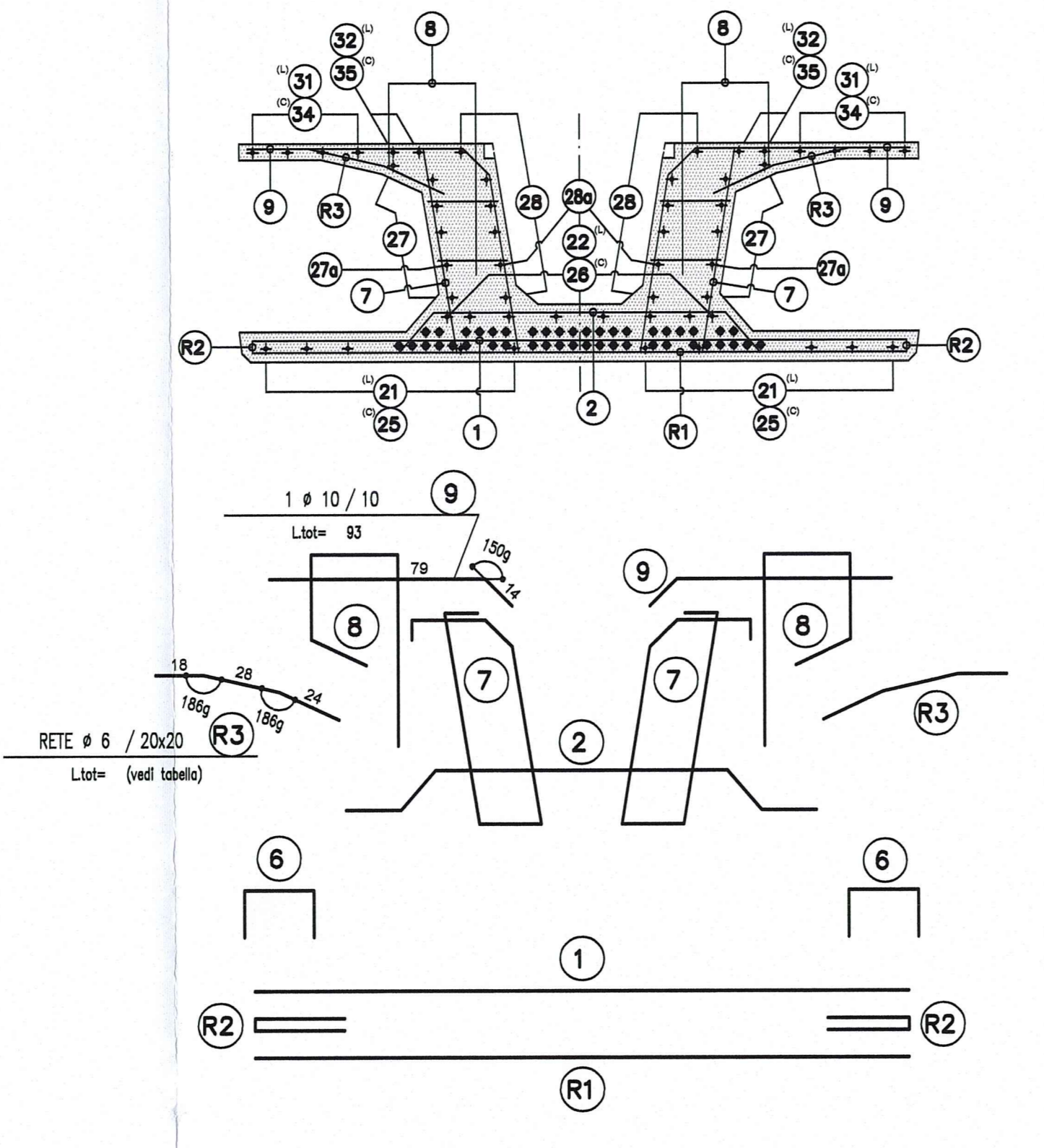
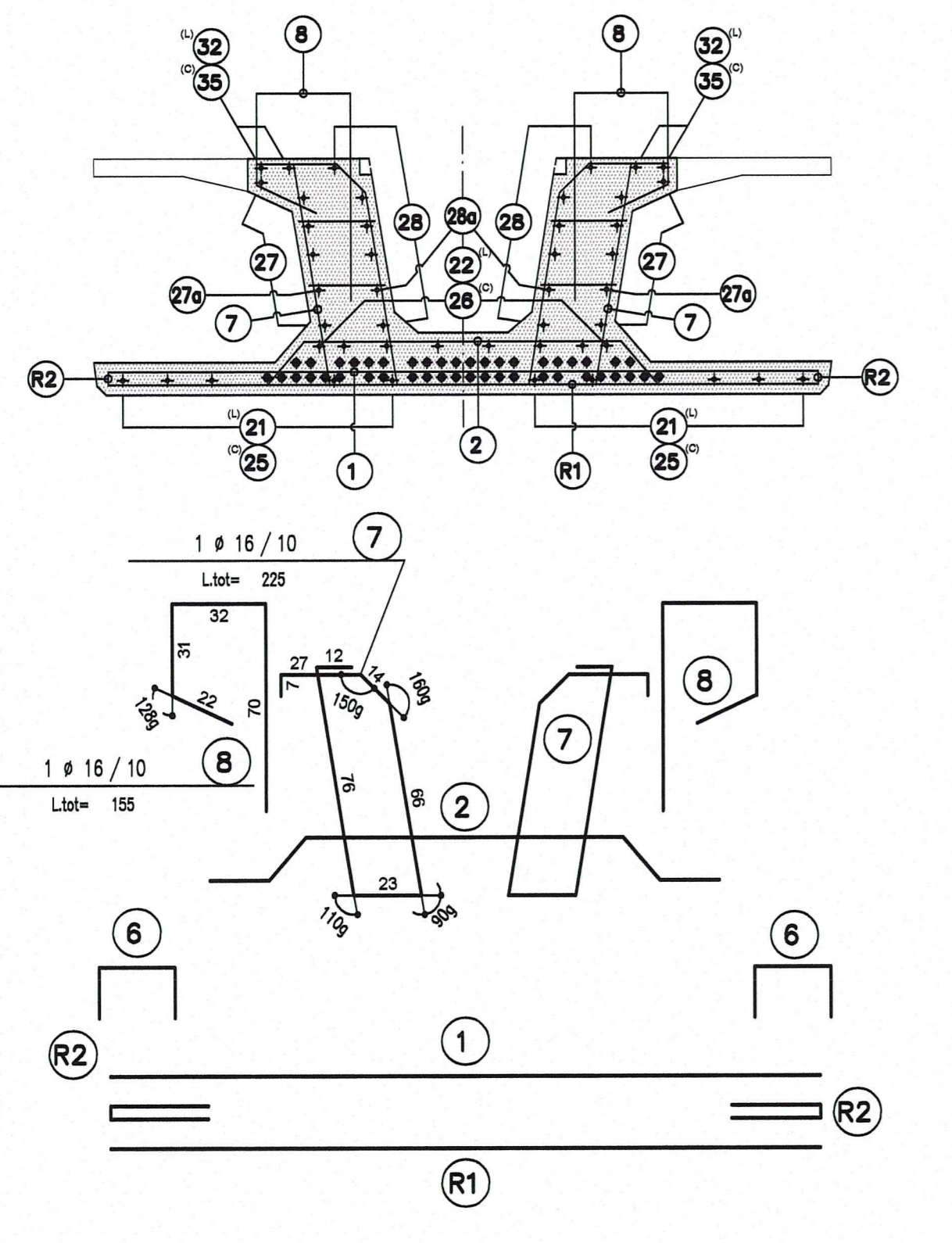
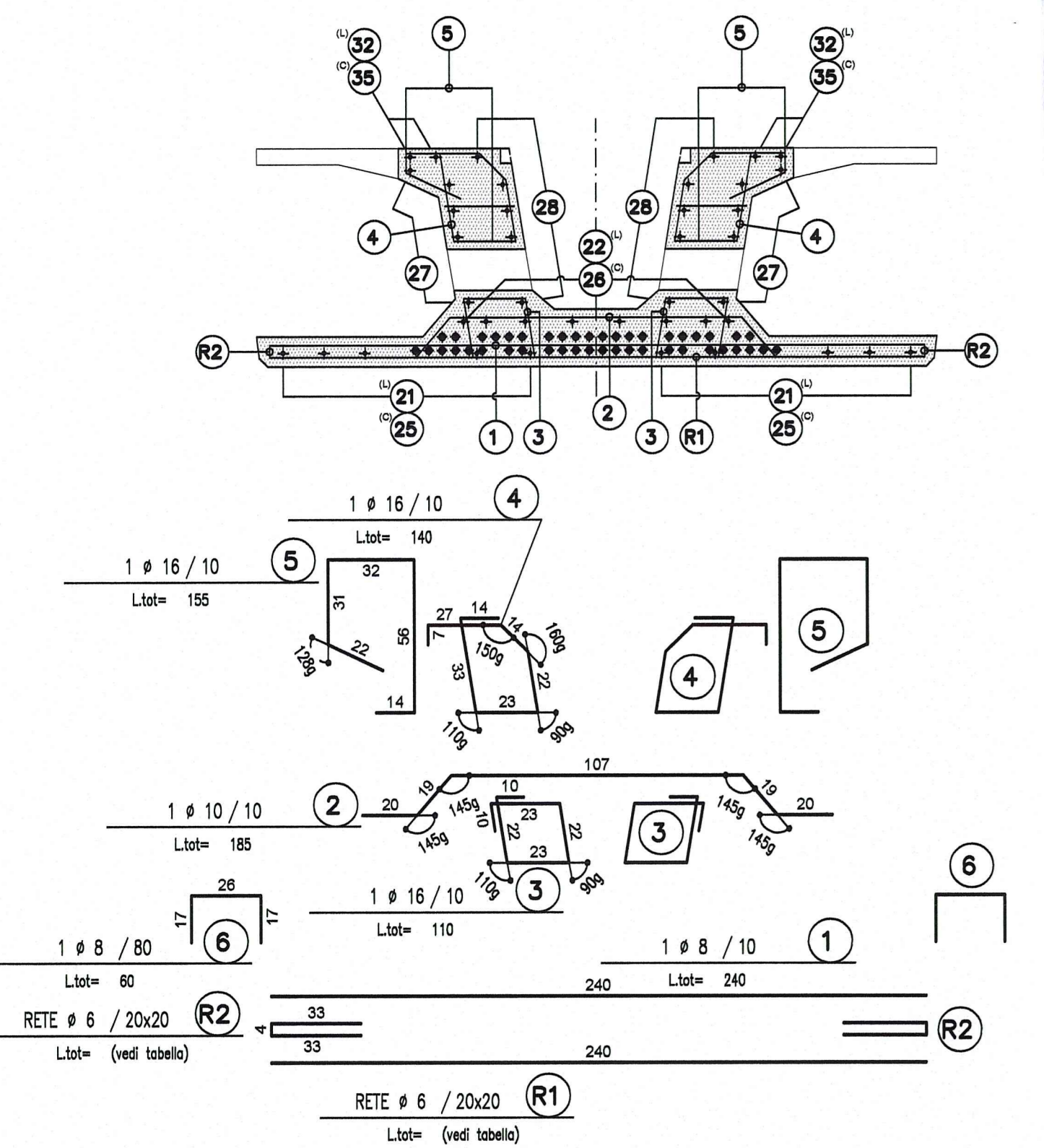
SEZIONE A-A  
SCALA 1:20

SEZIONE B-B  
SCALA 1:20

SEZIONE C-C  
SCALA 1:20

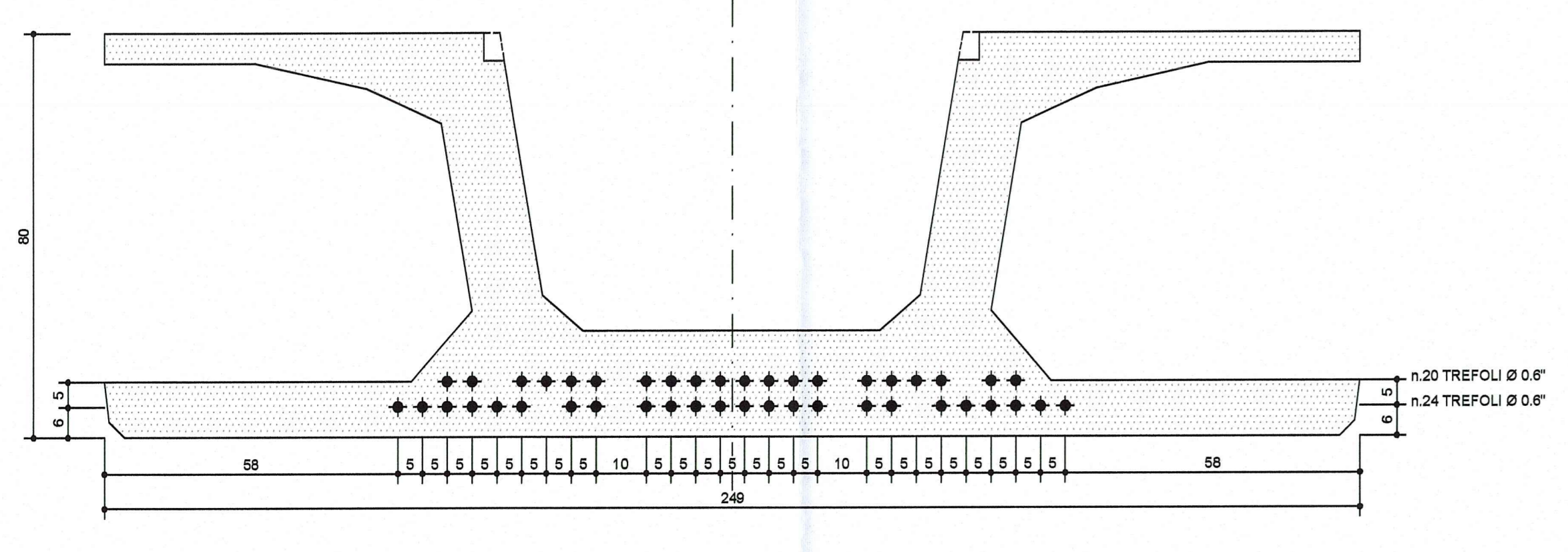
SEZIONE D-D  
SCALA 1:20

SEZIONE E-E  
SCALA 1:20

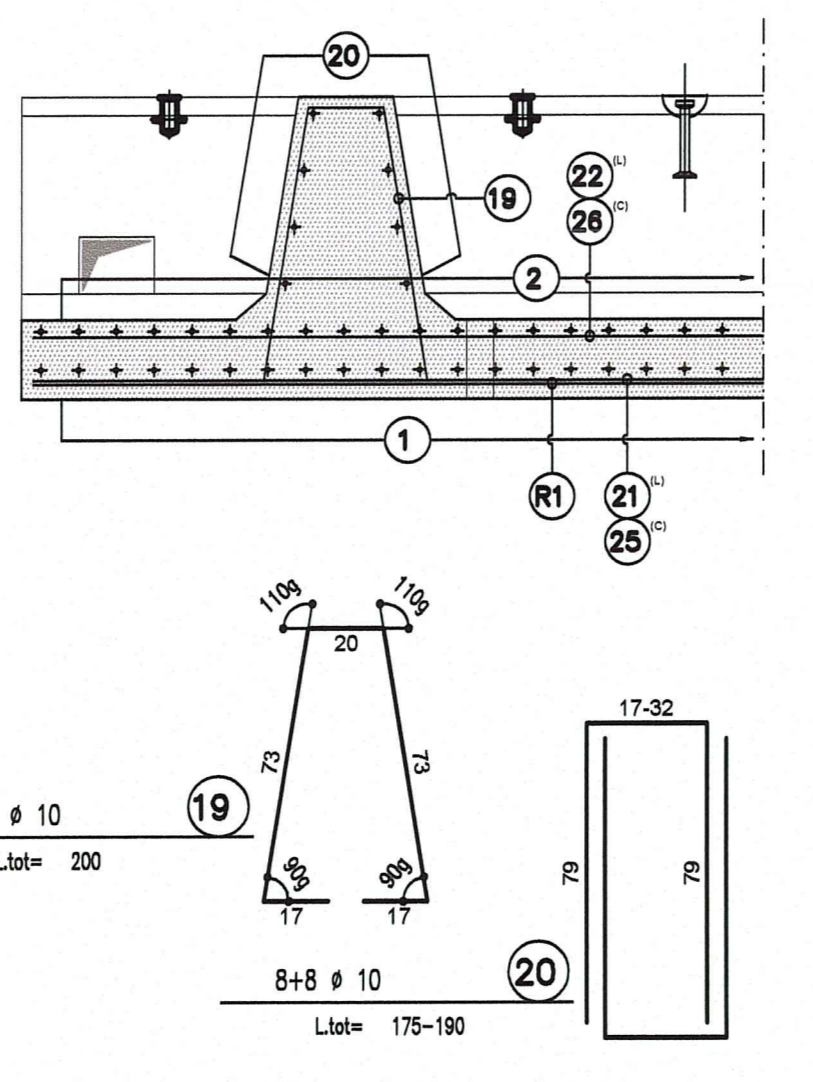


SEZIONE PARTICOLARE  
SCALA 1:10

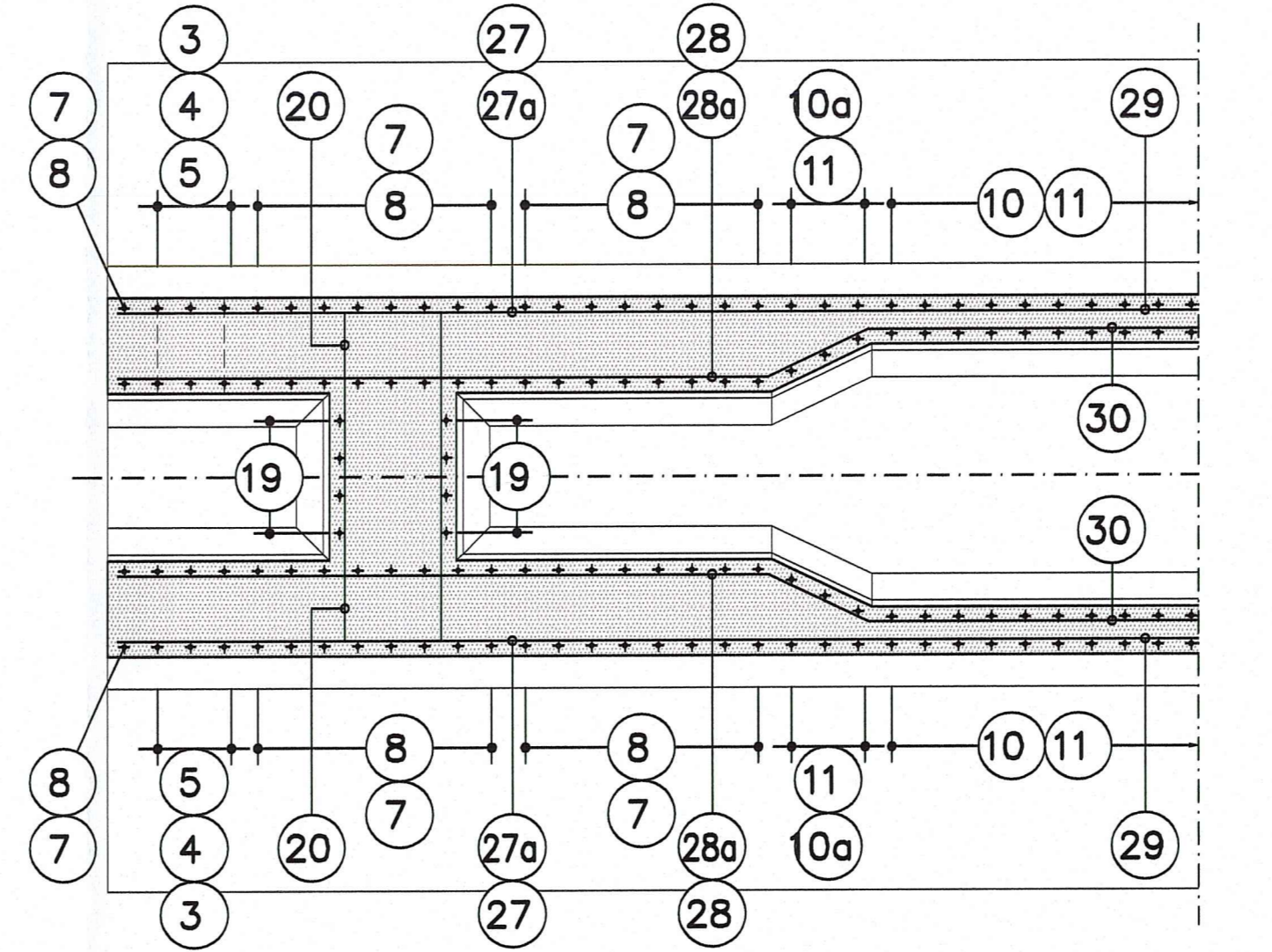
SEZIONE DI PRECOMPRESSIONE  
SCHEMA DISPOSIZIONE TREFOLI



SEZIONE TRAVEVERSO  
SCALA 1:20



SEZIONE APPOGGIO  
SCALA 1:20



Autocomonale della CISA S.p.A.  
Via Camboara 26/A - Frazione Ponte Taro - 43015 NOCETO (PR)

IMPRESA PIZZAROTTI & C. S.p.A.  
FONDATA NEL 1910

AUTOSTRADA DELLA CISA A15  
RACCORDO AUTOSTRADALE A15/A22  
CORRIDOIO PLURIMODALE TIRRENO-BRENNERO  
RACCORDO AUTOSTRADALE FRA L'AUTOSTRADA DELLA CISA-FONTEVIVO (PR)  
E L'AUTOSTRADA DEL BRENNERO-NOGAROLE ROCCA (VR). I. LOTTO.

C.U.P. G61B0400060008 C.I.G. 307068161E

PROGETTO ESECUTIVO

Autocomonale della CISA S.p.A. Il Direttore Tecnico: *[Signature]* Il Responsabile del Procedimento: *[Signature]* Il Progettista: *[Signature]*

IMPRESA PIZZAROTTI & C. S.p.A. Il Direttore Tecnico: *[Signature]* Il Geologo: NA

PROGETTAZIONE DI: **PIZZAROTTI** *[Signature]* Il Progettista: **GIOVANNA CASSANI** *[Signature]*  
Dott. Ing. Giovanna Cassani *[Signature]* INGEGNERE DI MILANO  
Ordine degli Ingegneri della Provincia di Milano n. 332

A.T.: **idrosse** **ROCKSOIL** **VIA** *[Signature]* Il Geologo: **Ing. Giovanni Maria Cepparotti** *[Signature]*  
Ordine degli Ingegneri della Provincia di Verona n. 392

Consulenze specialistiche e cure di: **IMPRESA PIZZAROTTI & C. S.p.A.** *[Signature]* Il Progettista: **Ing. Pietro Mazzoli** *[Signature]*  
Impresa Pizzarotti & C. S.p.A. *[Signature]* INGEGNERE DI PARMA n. 282  
Ordine degli Ingegneri della Provincia di Parma n. 282

Titolo Elaborato: **Asse principale Galleria artificiale A1** *[Signature]* Data Emisione Progetto: 18/03/2014  
**Struttura** *[Signature]* Scala: 1:25 - 1:20

Ident. Elaborato: **RAAA** **1** **E** **R** **AP** **GA** **DT** **S** **AR** **O20** **A**

Rev. A 27/03/2014 REMISSIONE PROGETTO ESECUTIVO G. MICHON I. CASSANI P. MAZZOLI  
DISEGNO REALIZZATO CONTROLLO APPROVATO