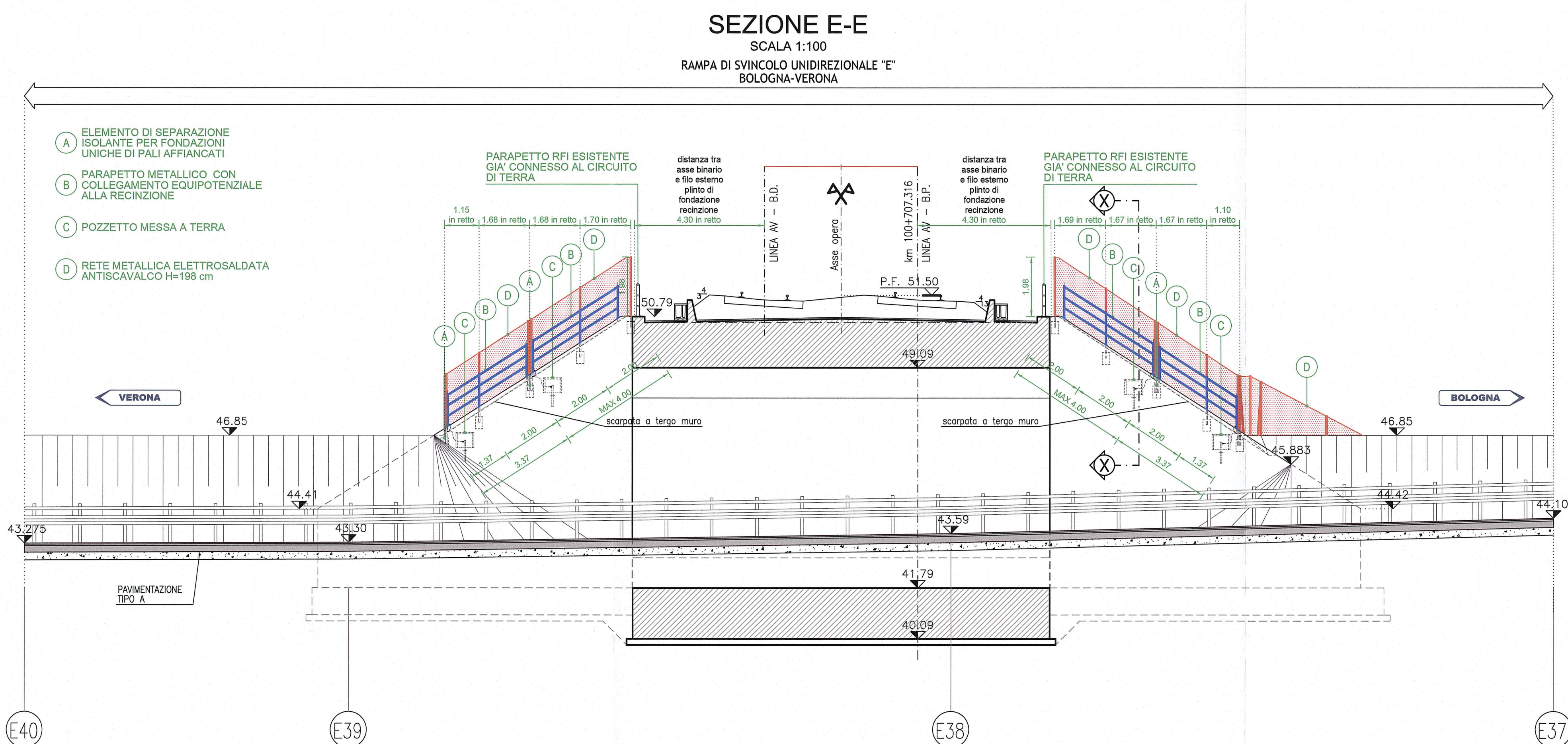
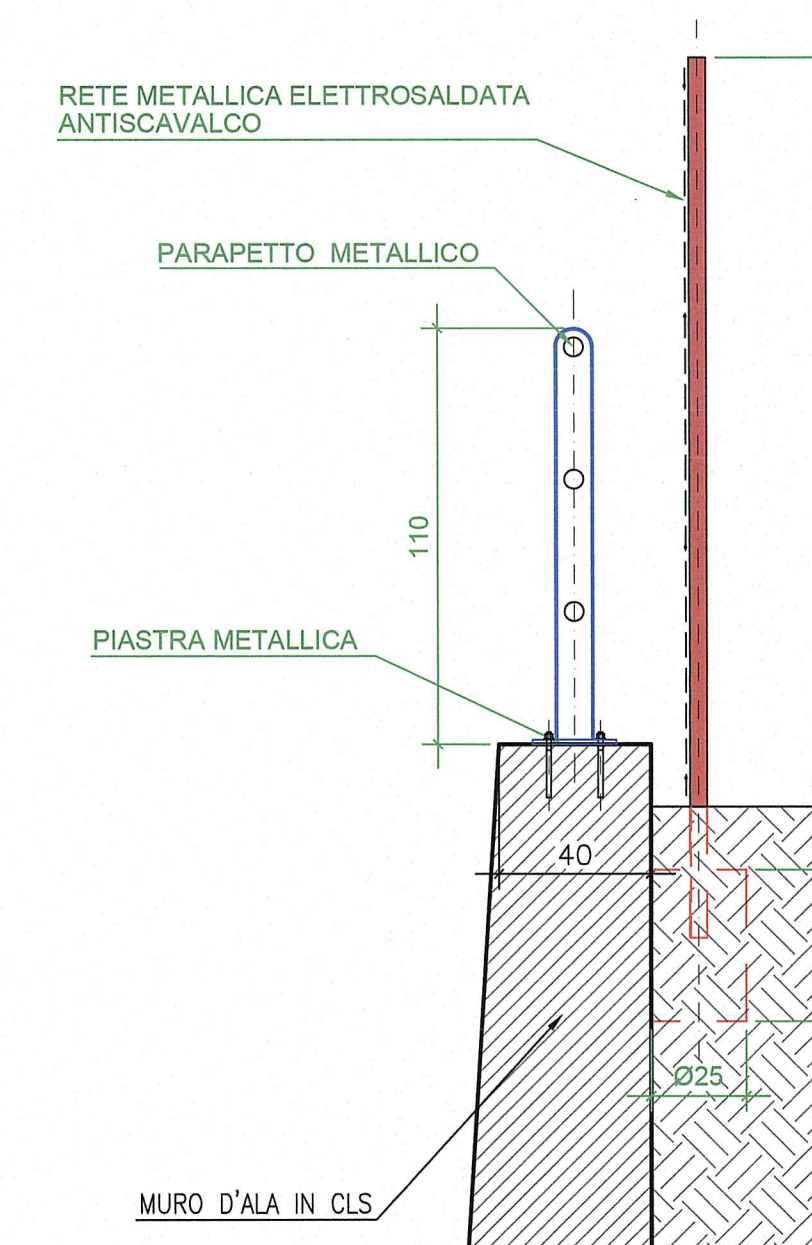


STRALCIO PLANIMETRICO
SCALA 1:1000



SEZIONE X-X

SCALA 1:20



ELABORATI DI RIFERIMENTO

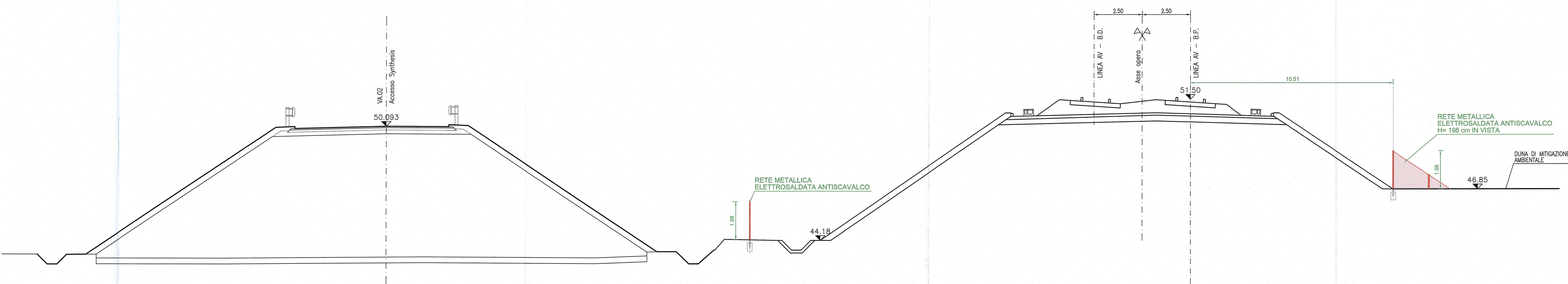
ASSE PRINCIPALE GALLERIE ARTIFICIALI GALLERIA ARTIFICIALE A1 INQUADRAMENTO CARTOGRAFICO OPERE RFI LINEA A.V. - SOTTOPASSI SLE3-SLE4-SLE5	RAAA 1 E R AP GA 01 G PL 001
ASSE PRINCIPALE GALLERIE ARTIFICIALI GALLERIA ARTIFICIALE A1 PLANIMETRIA DI DETTAGLIO PARAPETTI, RECINZIONE RFI E SEZIONE A-A	RAAA 1 E R AP GA 01 S PL 029
ASSE PRINCIPALE GALLERIE ARTIFICIALI GALLERIA ARTIFICIALE A1 SEZIONE 'B-B' SU SOTTOPASSI RFI LINEA A.V. (SLE3-SLE4-SLE5)	RAAA 1 E R AP GA 01 G SZ 002
ASSE PRINCIPALE GALLERIE ARTIFICIALI GALLERIA ARTIFICIALE A1 SEZIONE 'C-C' SU SOTTOPASSI RFI LINEA A.V. (SLE3-SLE4-SLE5)	RAAA 1 E R AP GA 01 G SZ 003
ASSE PRINCIPALE GALLERIE ARTIFICIALI GALLERIA ARTIFICIALE A1 SEZIONE 'C-C' SU SOTTOPASSI RFI LINEA A.V. (SLE3-SLE4-SLE5)	RAAA 1 E R AP GA 01 G PC 001
ASSE PRINCIPALE GALLERIE ARTIFICIALI GALLERIA ARTIFICIALE A1 DETTAGLI MESSA A TERRA E RECINZIONI SOTTOPASSI RFI LINEA A.V. (SLE3-SLE4-SLE5)	RAAA 1 E R AP GA 01 G PL 004
ASSE PRINCIPALE GALLERIE ARTIFICIALI GALLERIA ARTIFICIALE A1 TAVOLA DELLE RECINZIONI E DELL'ACCESSO AL TRALICCIO RFI T.A.V.	

NOTE

Revisione generale a seguito integrazioni osservazioni del 19/02/2015 per lettera RFI n° 2879 del 24/10/2014.

SEZIONE F-F

SCALA 1:100



AUTOCAMIONALE DELLA CISA S.p.A.
Via Camboara 26/A - Frazione Ponte Taro - 43015 NOCETO (PR)

IMPRESA PIZZAROTTI
FONDATA NEL 1910

**AUTOSTRADA DELLA CISA A15
RACCORDO AUTOSTRADALE A15/A22
CORRIDOIO PLURIMODALE TIRRENO-BRENNERO
RACCORDO AUTOSTRADALE FRA L' AUTOSTRADA DELLA CISA-FONTEVIVO (PR)
E L' AUTOSTRADA DEL BRENNERO-NOGAROLE ROCCA (VR). I LOTTO.**
C.U.P. G6180400060008 C.I.G. 307068161E

PROGETTO ESECUTIVO

Autocamionale della Cisa S.p.A. Il Direttore: Il Responsabile del Procedimento: Il Progettista:

IMPRESA PIZZAROTTI & C. S.p.A. Il Direttore Tecnico: **IMPRESA PIZZAROTTI & C. S.p.A.** Il Responsabile del Progetto: **Don. Ing. Luca Bondanelli** Il Progettista: Ing. Fabio Nigrelli
Ordine degli Ingegneri della Provincia di Parma n° 3581
Coordinatore per la Sicurezza in fase di Progettazione: Ing. Giovanni Maria Cepparotti
Ordine degli Ingegneri della Provincia di Mantova n° 392

Consulenza specializzata a cura di: **idrosses engineering**, **ROCKSOL**, **VIA**
NA Impresa Pizzarotti & C. S.p.A. **PIZZAROTTI**
Ing. Pietro Mazzoli
Ordine degli Ingegneri della Provincia di Parma n° 3581

Titolo Elaborato: **Asse Principale
Gallerie Artificiali
Galleria Artificiale A1
Sezioni 'D-D', 'E-E' e 'F-F' su sottopassi RFI Linea A.V. (SLE3-SLE5)** Data Emissione Progetto: 18/03/2014

Scale: varie

Stato	Elaborato	DATA	DESCRIZIONE	REVISIONE
1	RAAA	1	E	R
2	AP	1	G	01
3	GA	1	SZ	001
4	PL	1	001	C