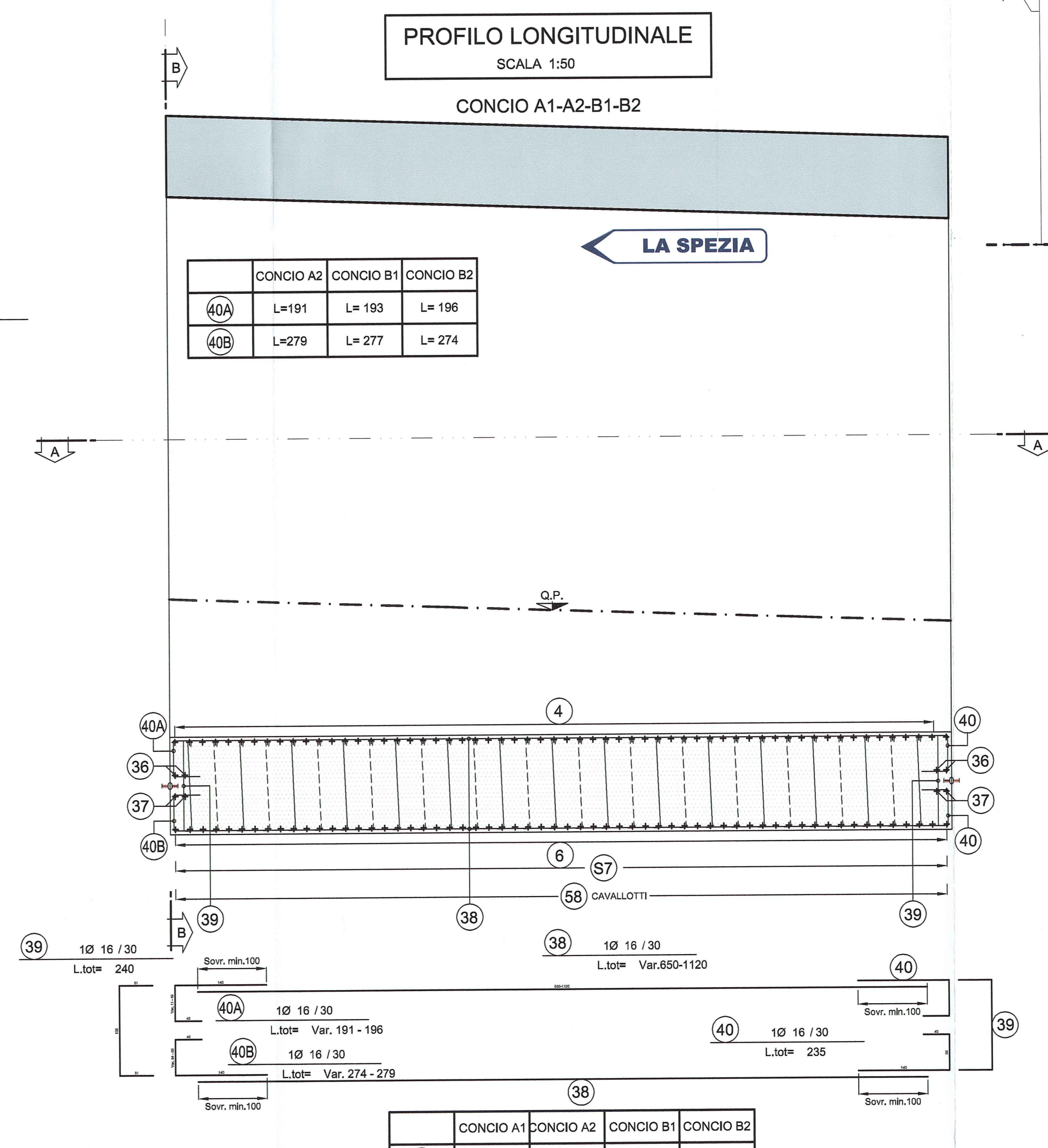
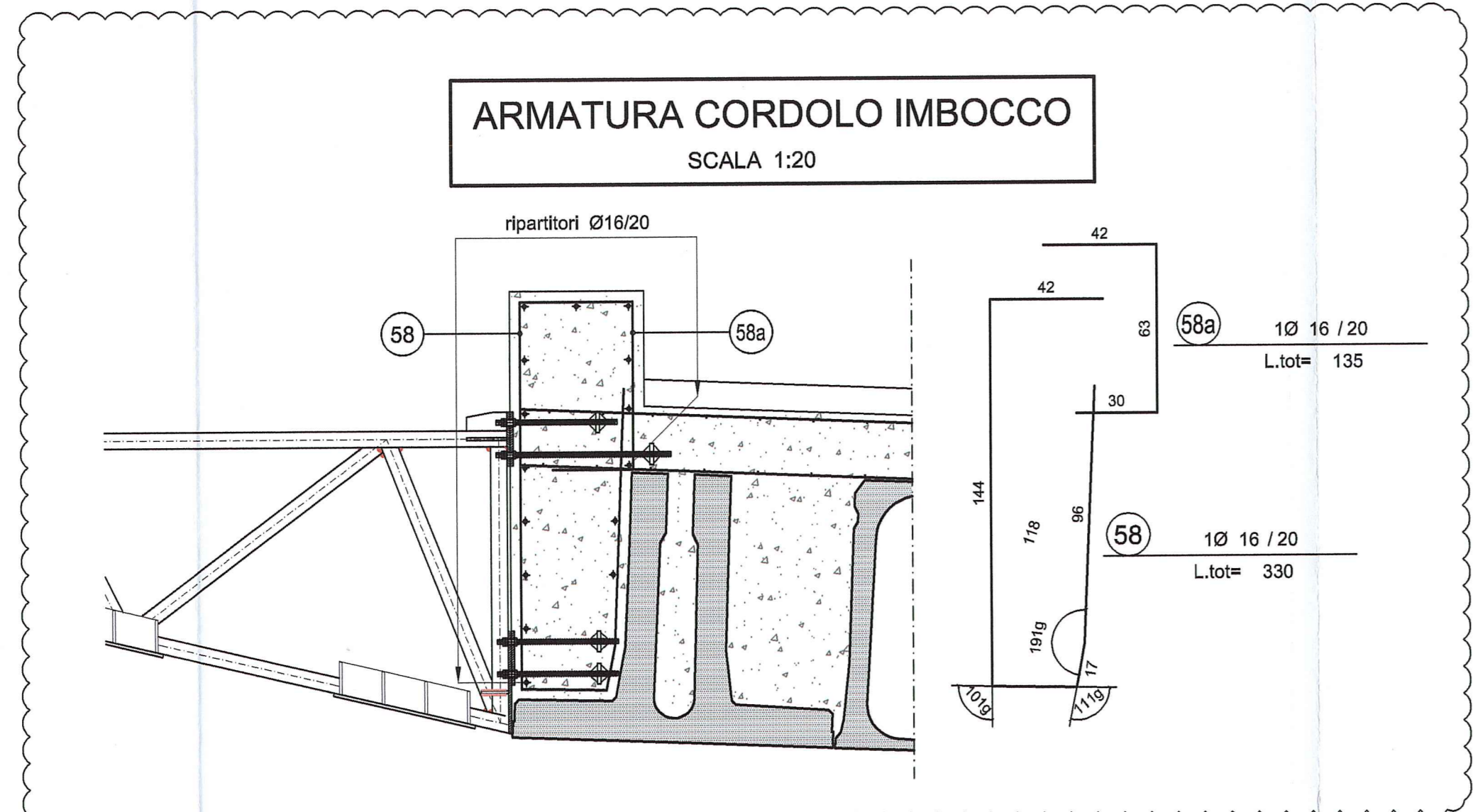
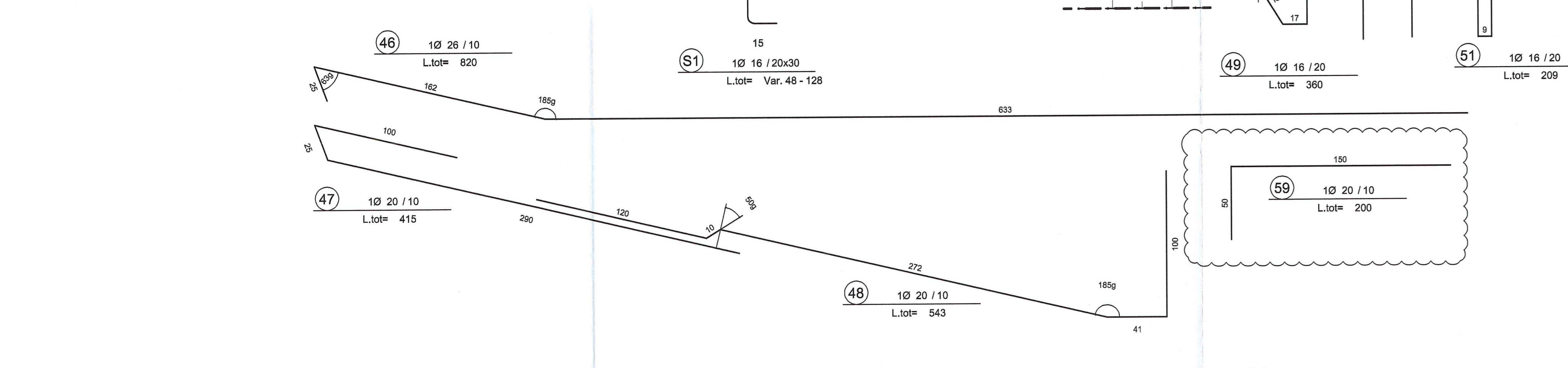


NOTA BENE

- PER I DETTAGLI DELL'IMPERMEABILIZZAZIONE VEDI ELABORATO SPECIFICO: RAAA1ERAPGA01SPC004
- PER LE CARATTERISTICHE DEI MATERIALI STRUTTURALI SI RIMANDA ALL'ELABORATO SPECIFICO: RAAA1ERAPGA01GSP001
- PER I DETTAGLI RELATIVI ALLA CARPENTERIA METALLICA DEL TRALICCIO SI VEDANO GLI ELABORATI: RAAA1ERAPGA01SCA100, RAAA1ERAPGA01SCA101, RAAA1ERAPGA01SCA102, RAAA1ERAPGA01SCA114, RAAA1ERAPGA01SCA118, RAAA1ERAPGA01SCA119
- PER IL DETTAGLIO DELL'ARMATURA DELLA TRAVE PREFABBRICATA SI VEDA L'ELABORATO: RAAA1ERAPGA01SAR052



DESCRIZIONE DELLA MODIFICA
REVISIONE GENERALE

Comitante: **AUTOCAMIONALE DELLA CISA S.p.A.**
Via Camboara 26/A - Frazione Ponte Taro - 43015 NOCETO (PR)

Impresa Esecutrice: **PIZZAROTTI**
FONDATA NEL 1910

PROGETTO ESECUTIVO

AUTOSTRADA DELLA CISA A15
RACCORDO AUTOSTRADALE A15/A22
CORRIDOIO PLURIMODALE TIRRENO-BRENNERO
RACCORDO AUTOSTRADALE FRA L'AUTOSTRADA DELLA CISA-FONTEVIVO (PR)
E L'AUTOSTRADA DEL BRENNERO-NOGAROLE ROCCA (VR). 1 LOTTO.

C.U.P. G61B0400060008 C.I.G. 307068161E

Il Direttore Tecnico: **Ing. Luca Boninelli**

Il Geologo: NA

Il Progettista: **GIOVANNA CASSANI**
ORDINE INGEGNERI DI MILANO

Il Responsabile del Progetto: **Ing. Giovanni Maria Caparrotti**
ORDINE INGEGNERI DELLA PROVINCIA DI VITERBO n. 392

Il Consulente specializzato a cura di: **Ing. Pietro Mazzoli**
ORDINE INGEGNERI DELLA PROVINCIA DI ROMA n. 821

Titolo Elaborato: **Asse principale Galleria artificiale A1 Struttura**

Data Emisione Progetto: 18/03/2014

Scale: 1:50

Autore: **RAAA**

Disegnato: **ME**

Verificato: **RE**

Autore: **AP**

Disegnato: **GA**

Verificato: **01**

Autore: **SI**

Disegnato: **AR**

Verificato: **039**

Autore: **BI**