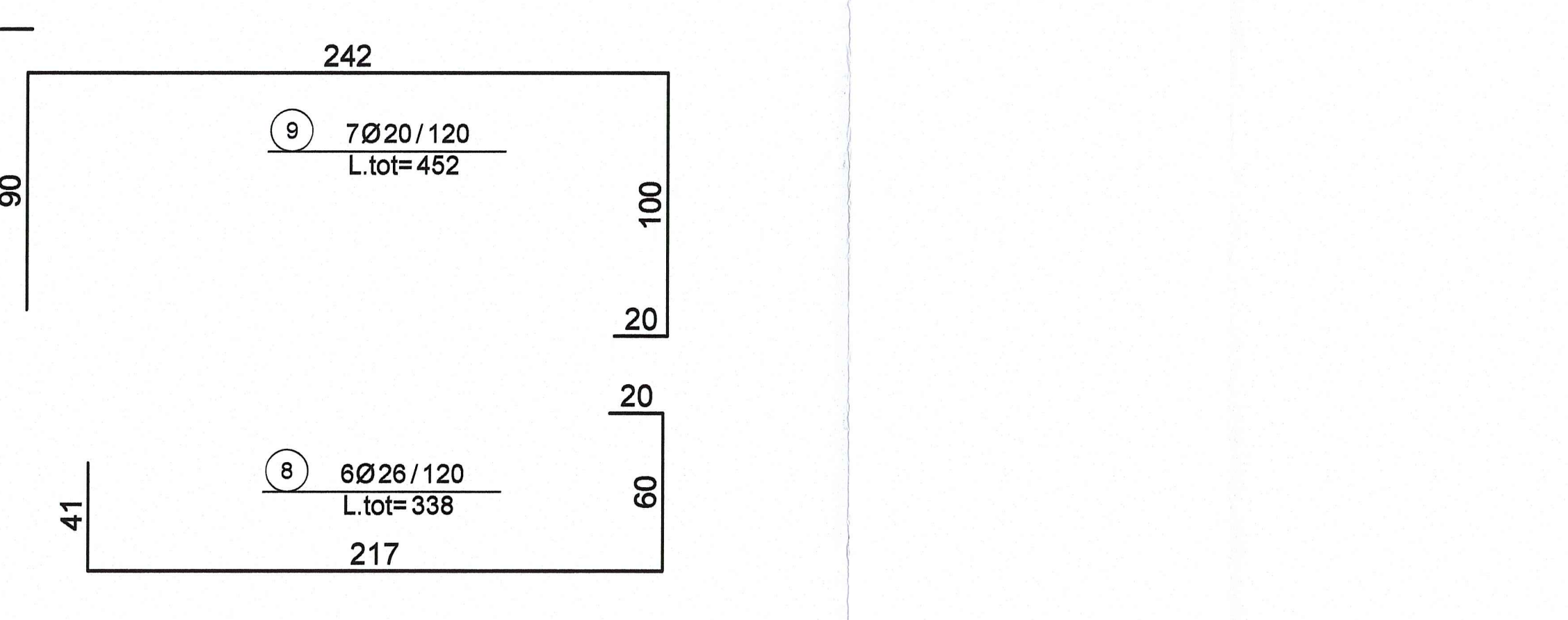
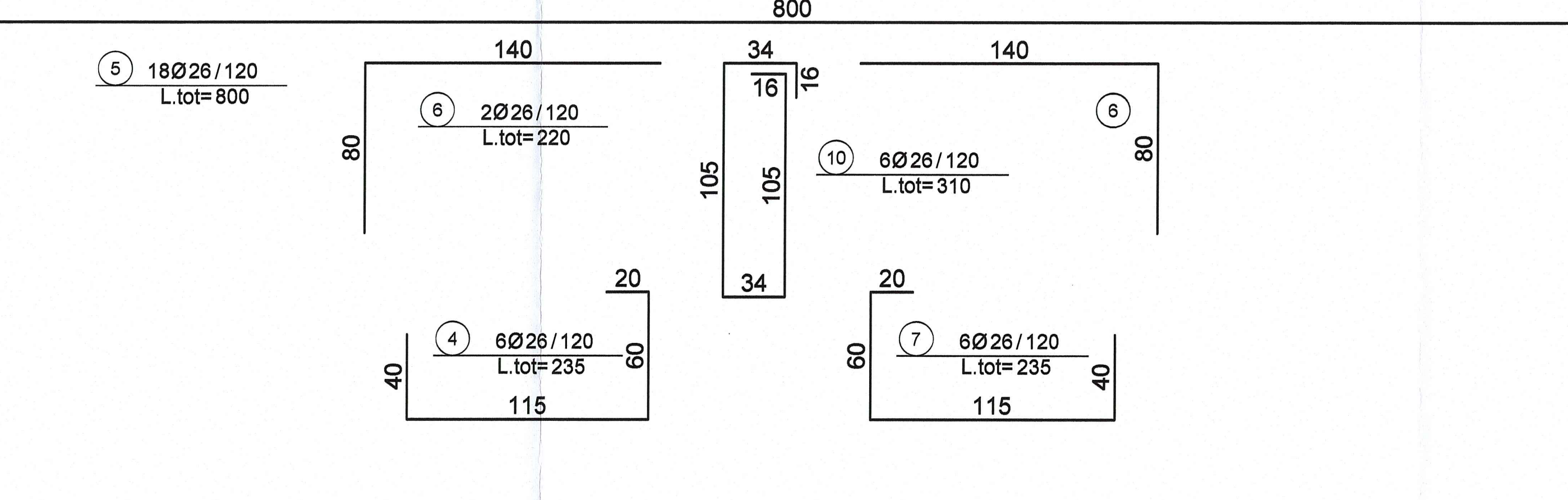
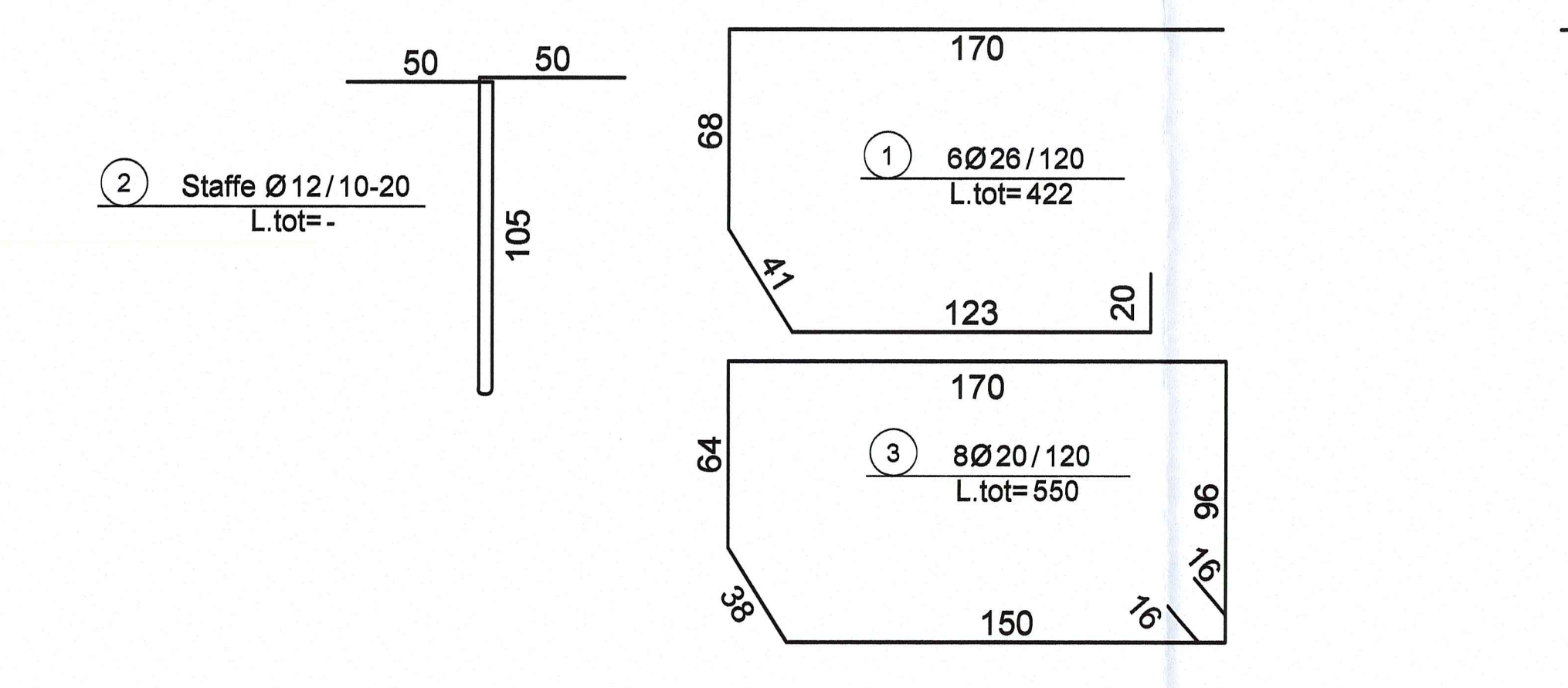
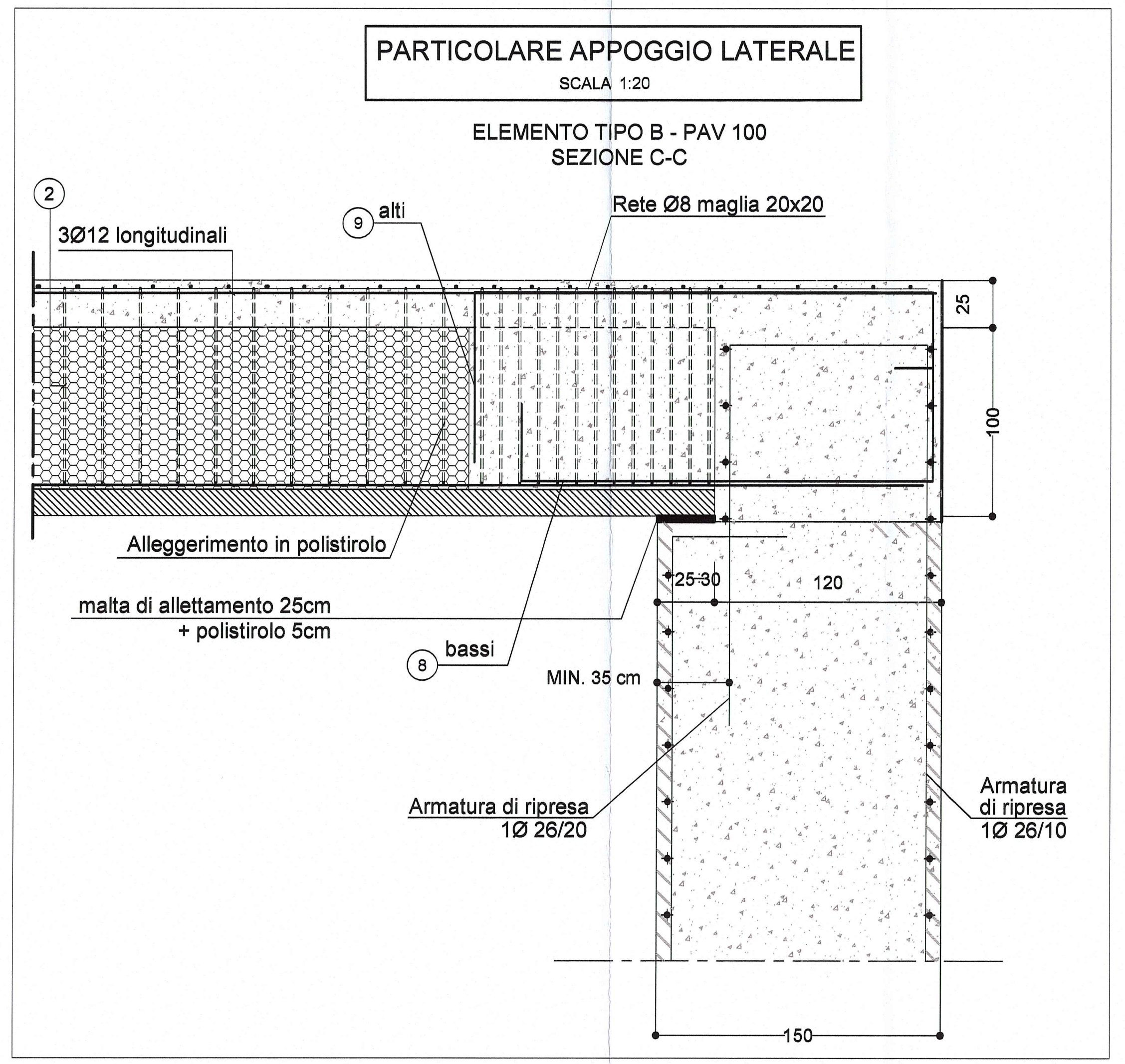
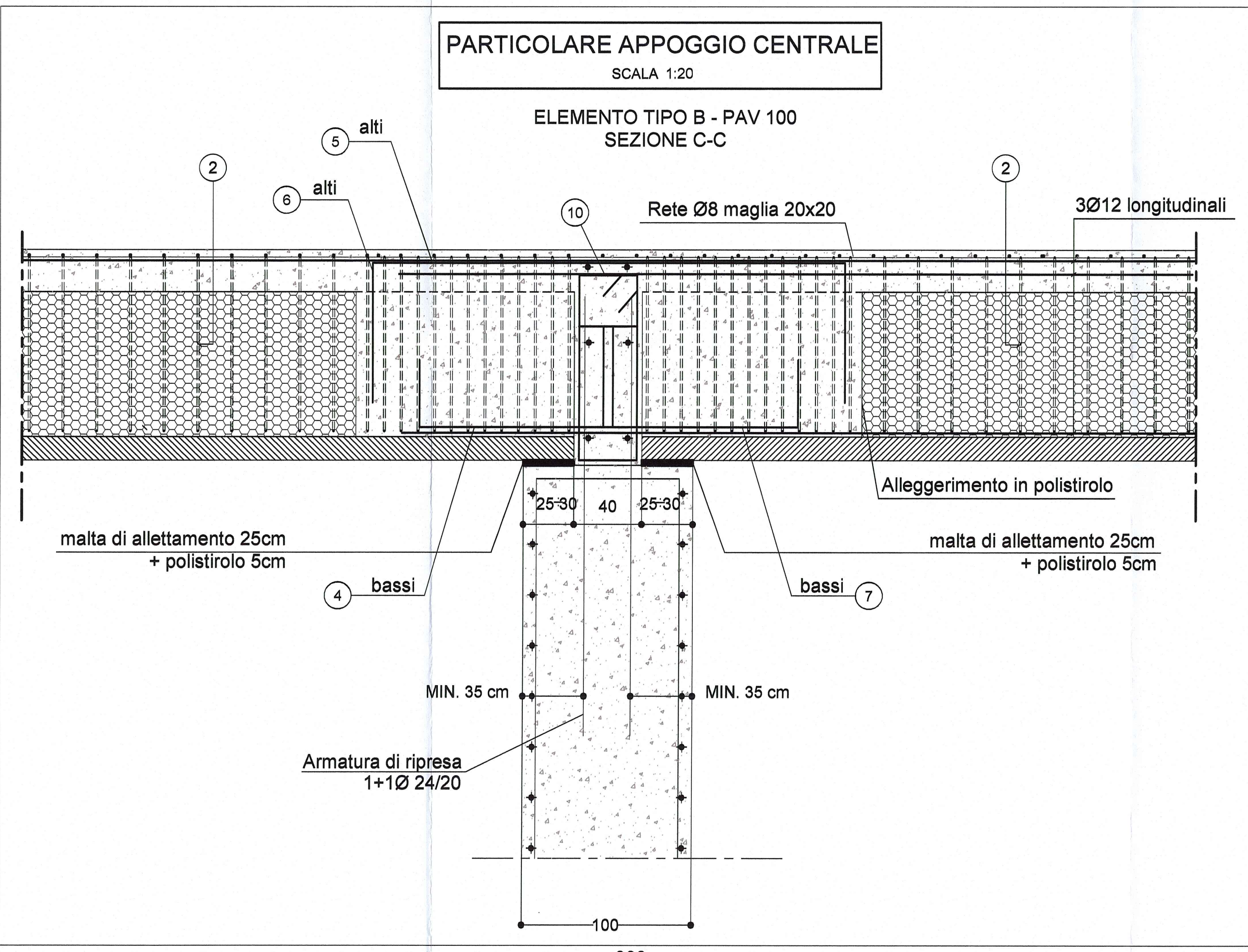
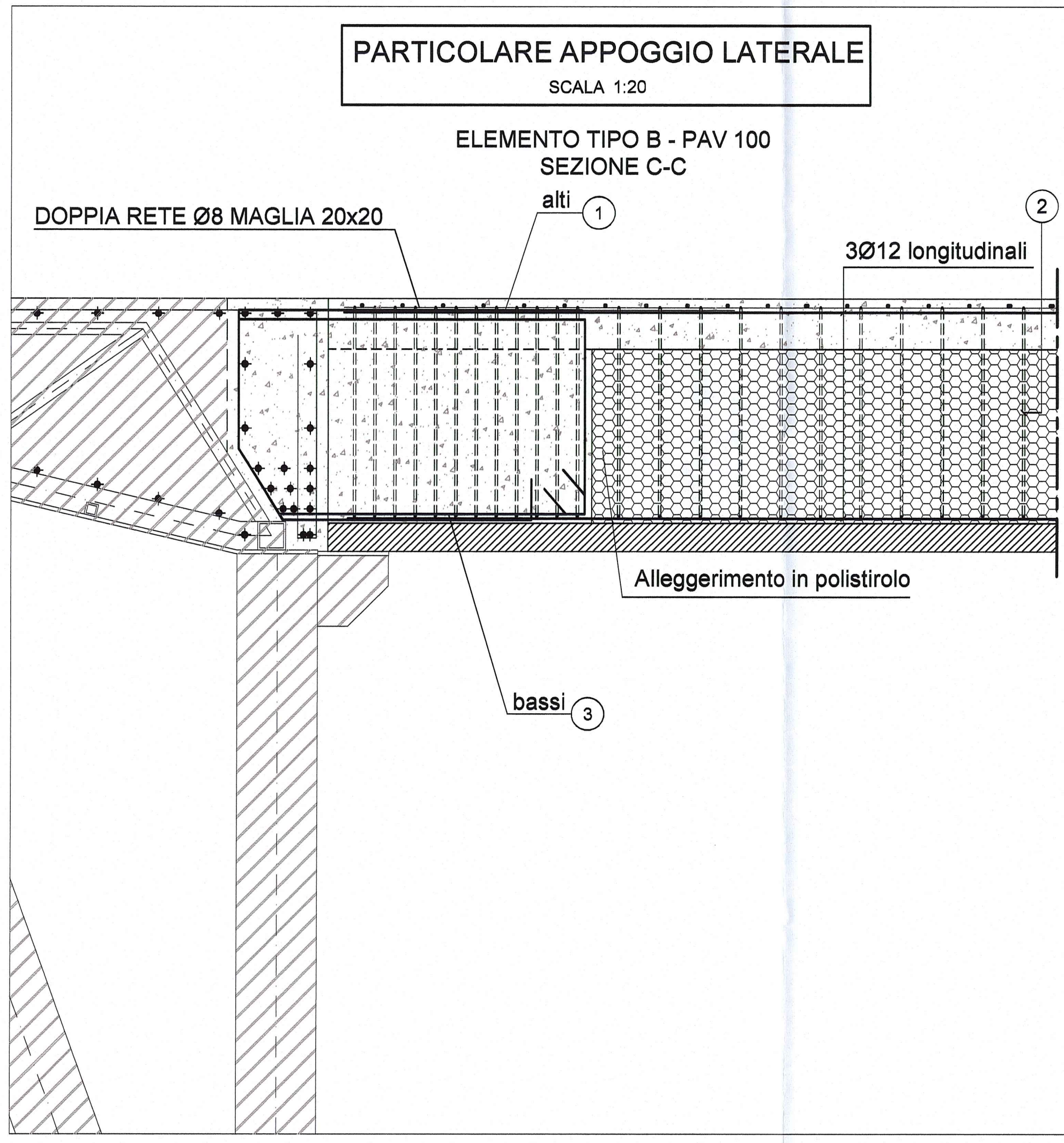
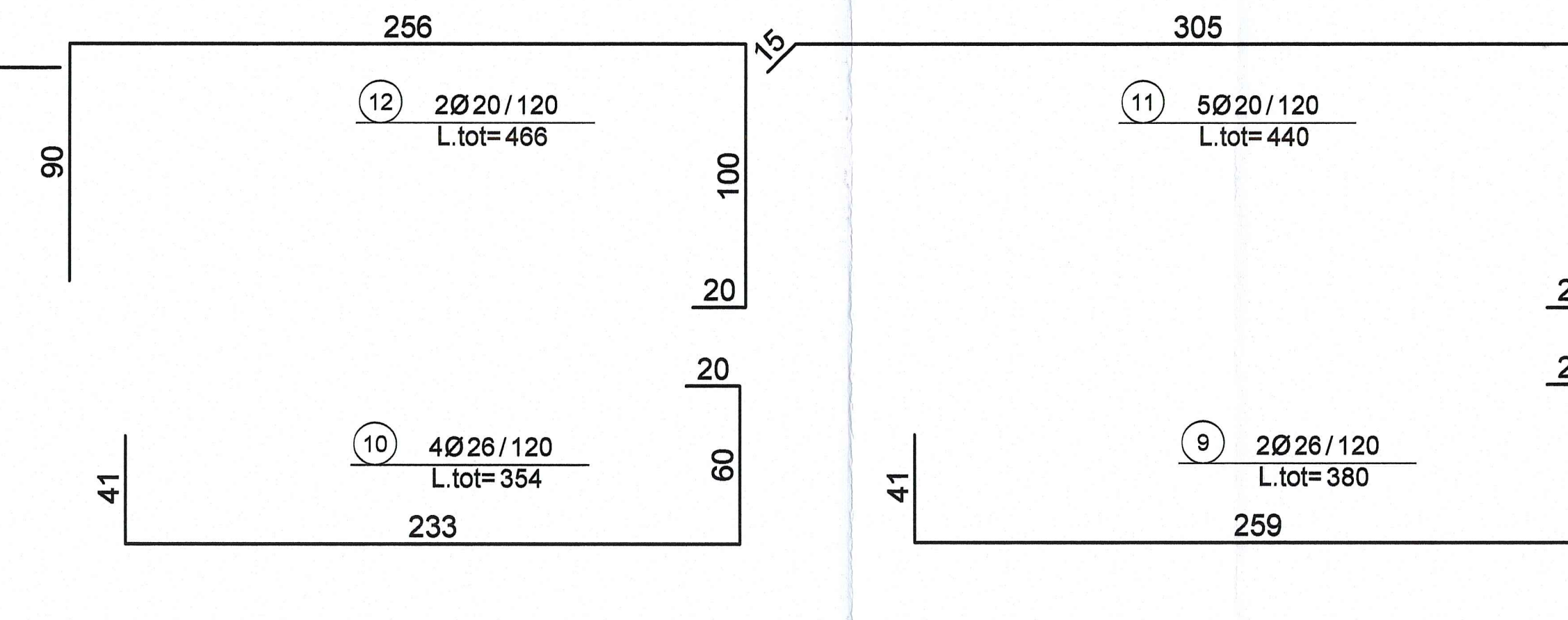
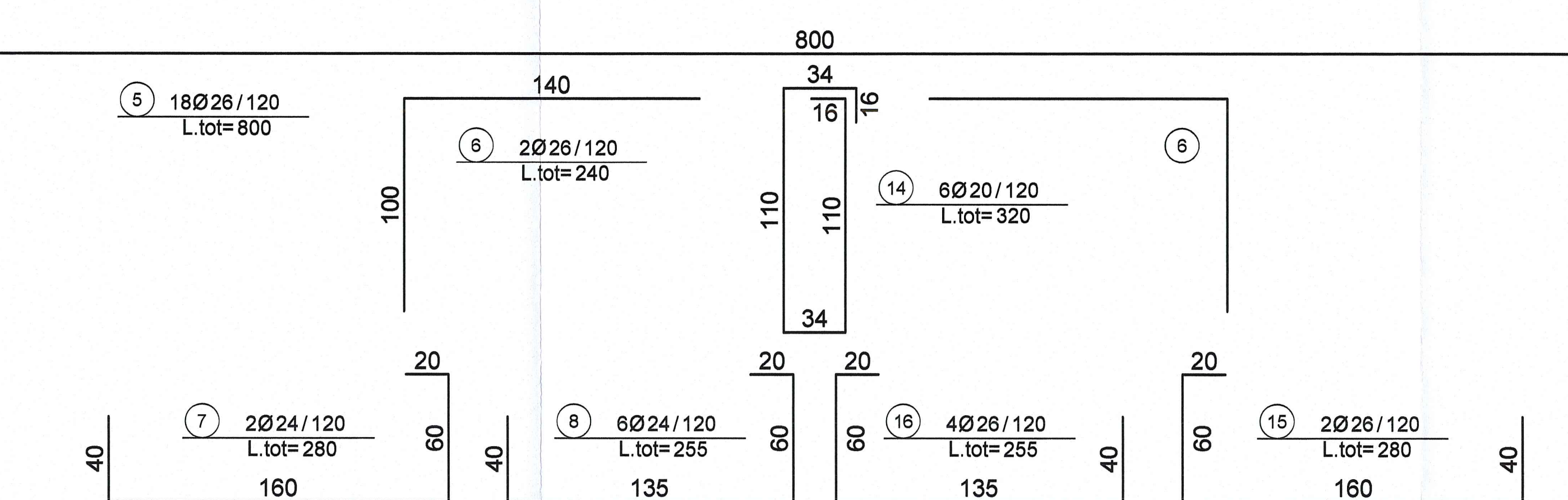
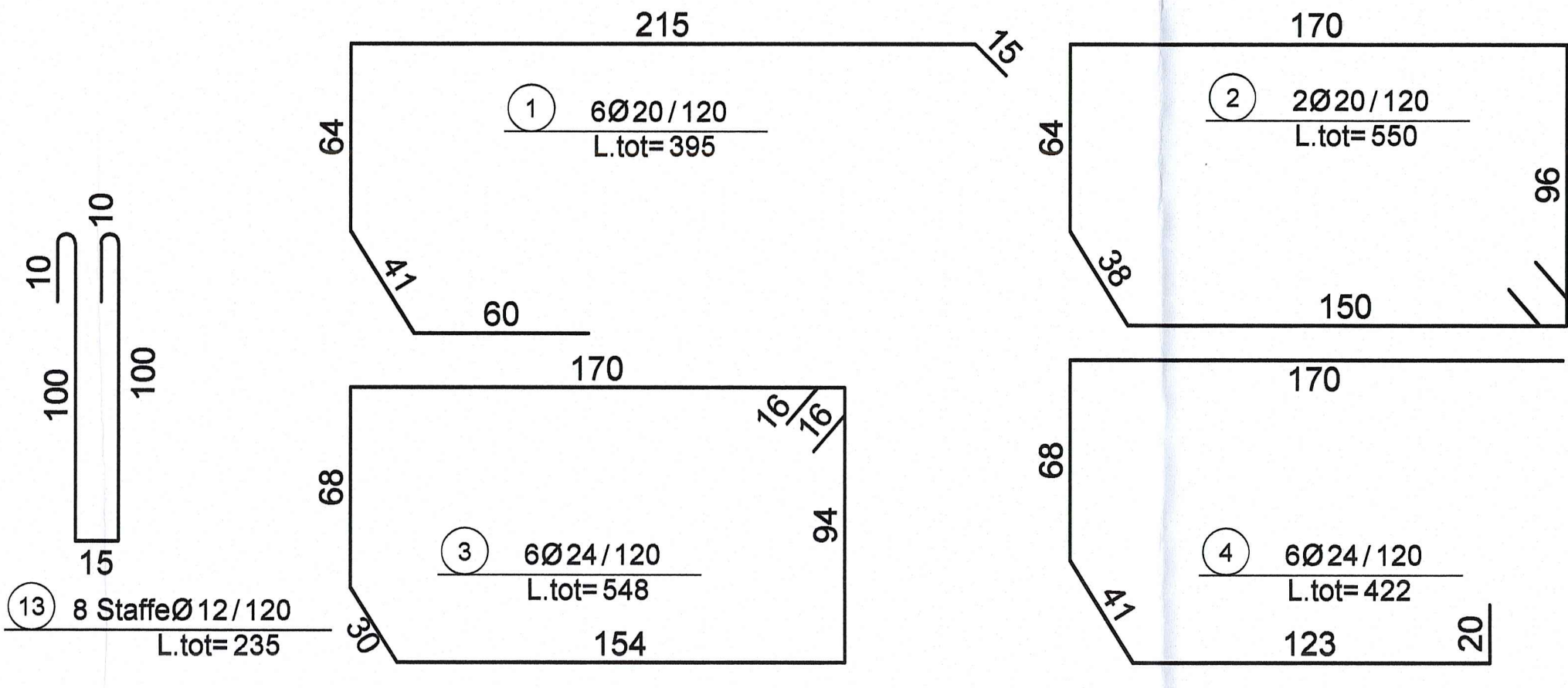


NOTA BENE

- PER I DETTAGLI DELL'IMPERMEABILIZZAZIONE VEDI ELABORATO SPECIFICO: RAAA1ERAPGA01SP0004
- PER LE CARATTERISTICHE DEI MATERIALI STRUTTURALI SI RIMANDA ALL'ELABORATO SPECIFICO: RAAA1ERAPGA01GSP001
- PER I DETTAGLI RELATIVI ALLA CARPENTERIA METALLICA DEL TRALICCIO SI VEDANO GLI ELABORATI: RAAA1ERAPGA01SCA100, RAAA1ERAPGA01SCA101, RAAA1ERAPGA01SCA102, RAAA1ERAPGA01SCA114, RAAA1ERAPGA01SCA118, RAAA1ERAPGA01SCA119
- PER IL DETTAGLIO DELL'ARMATURA DELLA TRAVE RASTREMATA SI VEDA L'ELABORATO: RAAA1ERAPGA01SAR039



Comittente: **AUTOCAMIONALE DELLA CISA S.p.A.**
Via Camboara 26/A - Frazione Ponte Toro - 43015 NOCETO (PR)

Impresa Esecutrice: **PIZZAROTTI**
FONDATA NEL 1918

PROGETTO ESECUTIVO

AUTOCAMIONALE DELLA CISA S.p.A.
Il Direttore Tecnico: *[Signature]* Il Responsabile dell'Impianto: *[Signature]* Il Progettista: *[Signature]*

IMPRESA PIZZAROTTI & C. S.p.A.
Il Direttore Tecnico: **Il Responsabile di Progetto**
Prof. Ing. Luca Bondanelli

Il Progettista: **GIOVANNA CASSANI**
Dott. Ing. Giovanna Cassani
Ordine degli Ingegneri della Provincia di Milano (O22)

A.T.I.: **idressse**, **NOCSOIL**, **VIA**

Consulenza specialistica e cura di: **PIZZAROTTI**
Impresa Pizzarotti & C. S.p.A.
Ing. Pietro Mazzoli
Ordine degli Ingegneri della Provincia di Parma (O22)

Titolo Elaborato: **Asse principale Galleria artificiale A1 struttura**
Strutture di imbocco - Conci A/B - Trave prefabbricata - Armatura

Data Emisione Progetto: 18/03/2014
Scala: 1:20

Rev.	Descrizione	Autore	Verificatore	Approvatore	
A	27/09/2014	REMISSIONE PROGETTO ESECUTIVO	G. MICHON	G. CASSANI	MAZZOLI