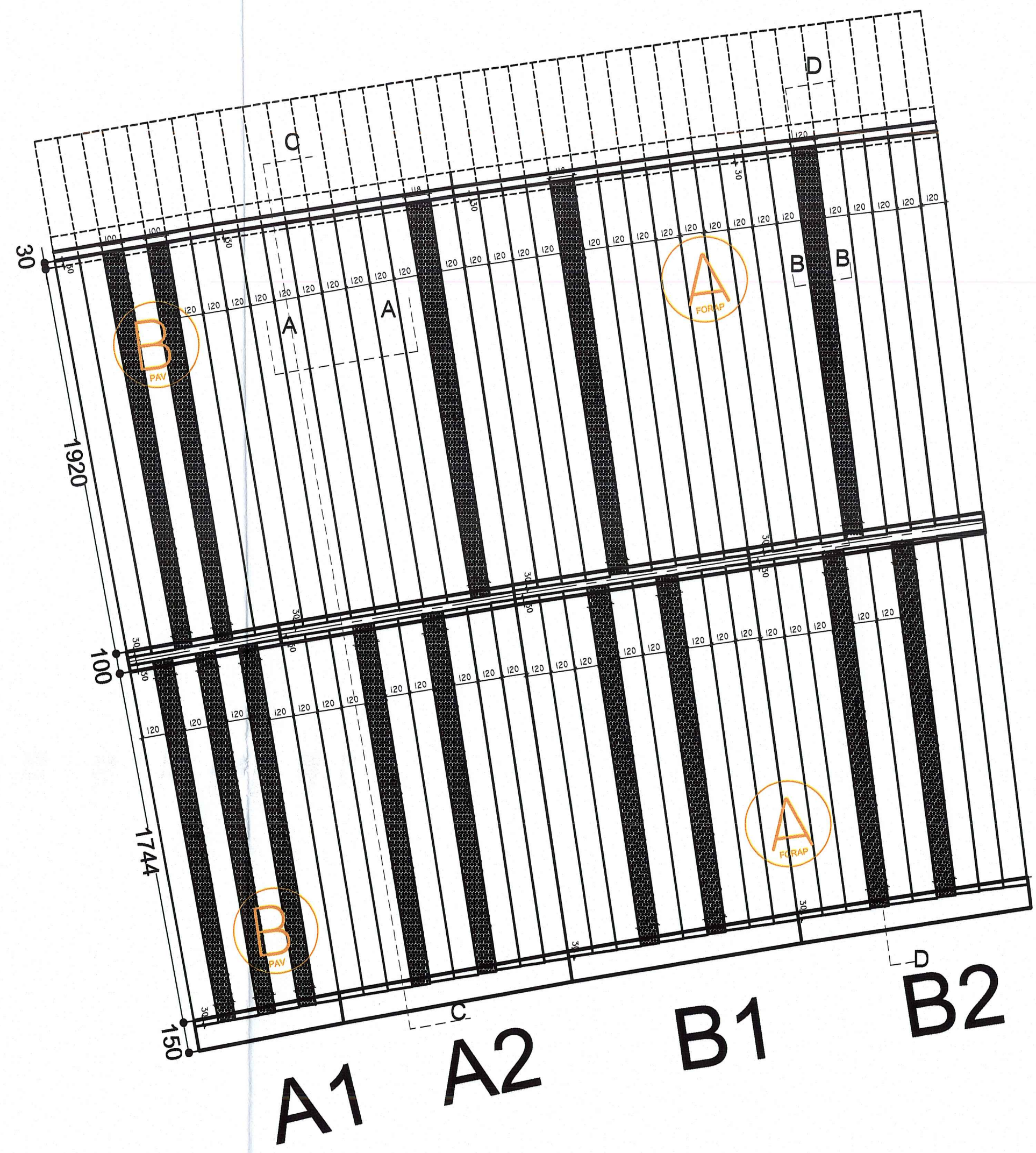


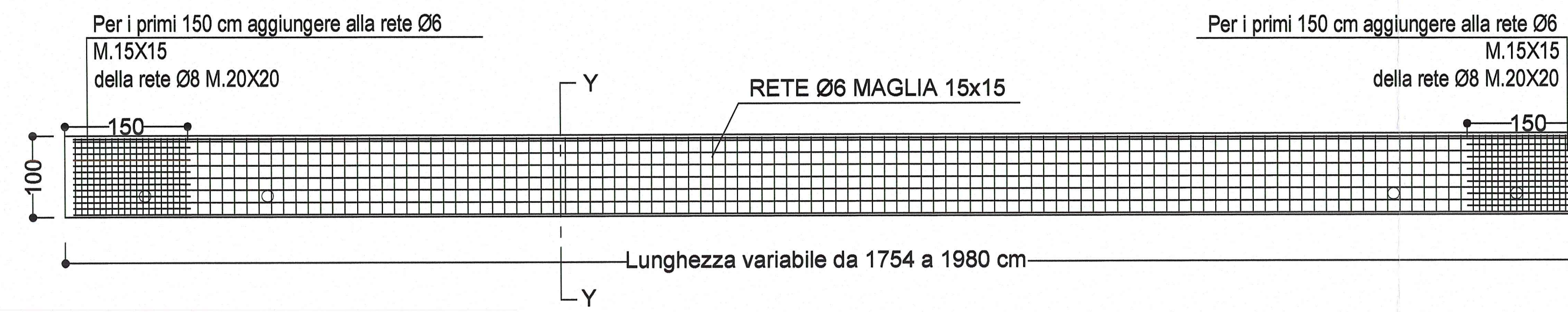
**PLANIMETRIA ZONA CONCI A1-B2**  
SCALA 1:200

SIGLA TIPO "A" e "B"



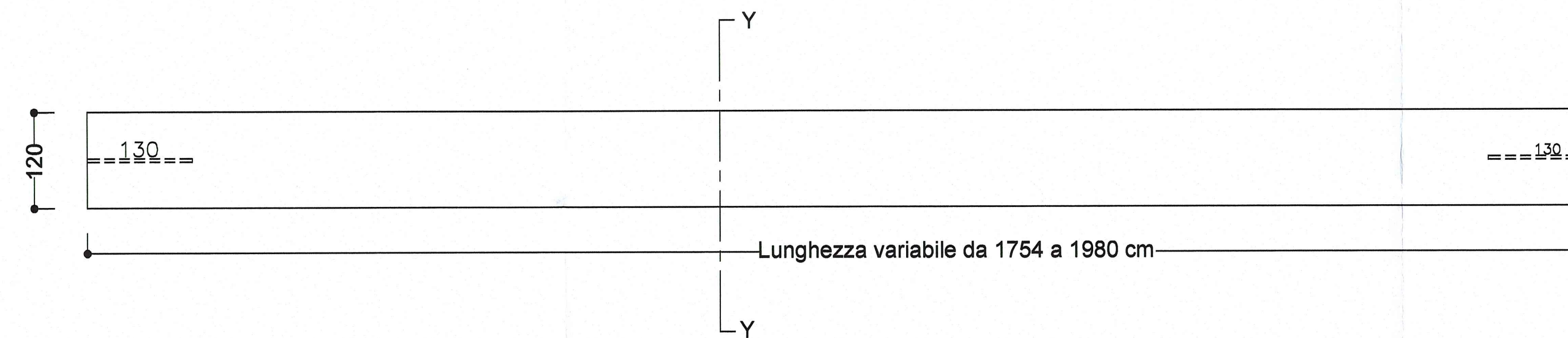
**SEZIONE LONGITUDINALE ELEMENTO**  
SCALA 1:50

ELEMENTO TIPO A - FORAP 100



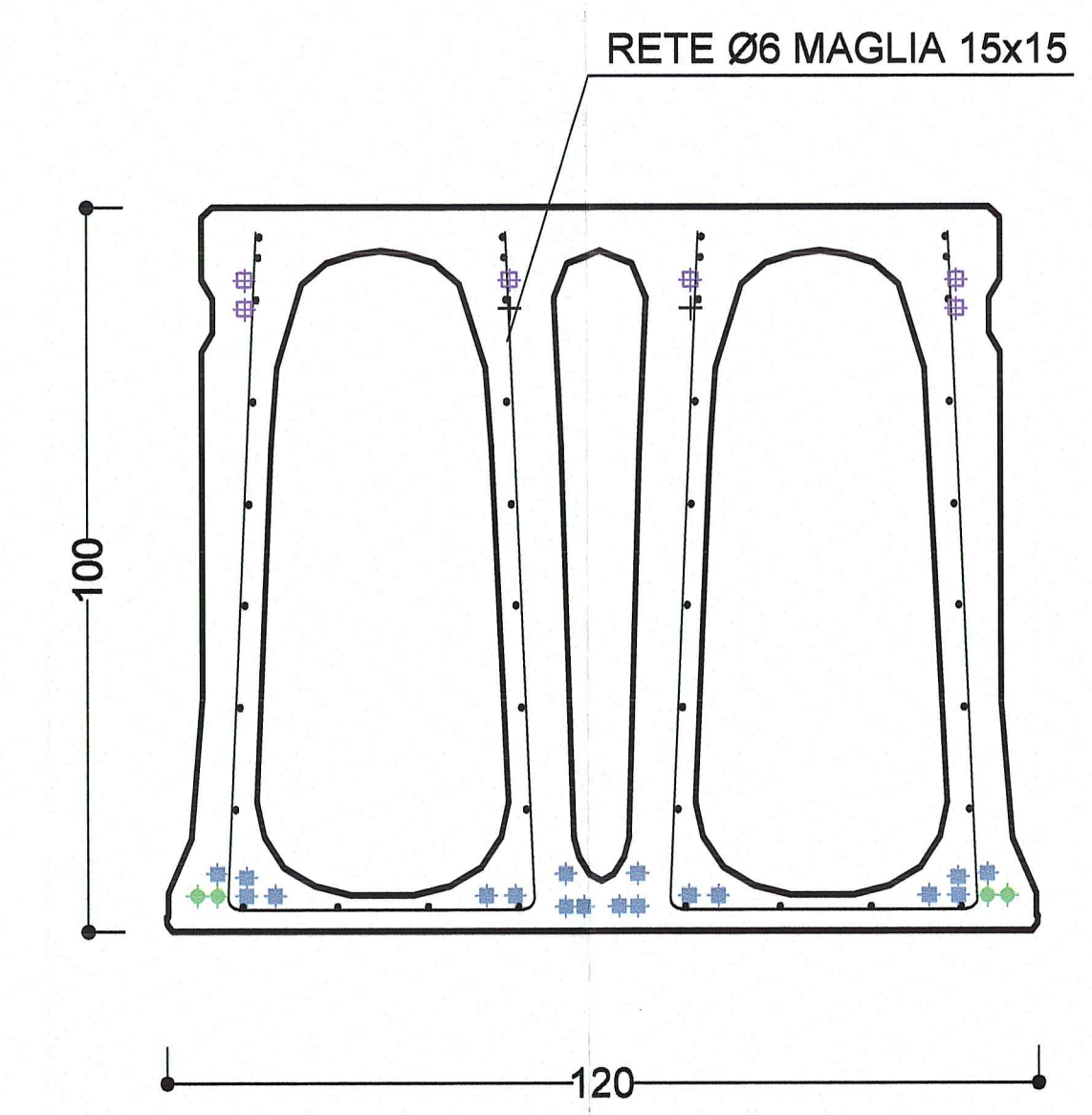
**PIANTA**  
SCALA 1:50

ELEMENTO TIPO A - FORAP 100



**SEZIONE Y-Y TRASVERSALE CORRENTE**  
SCALA 1:10

ELEMENTO TIPO A - FORAP 100



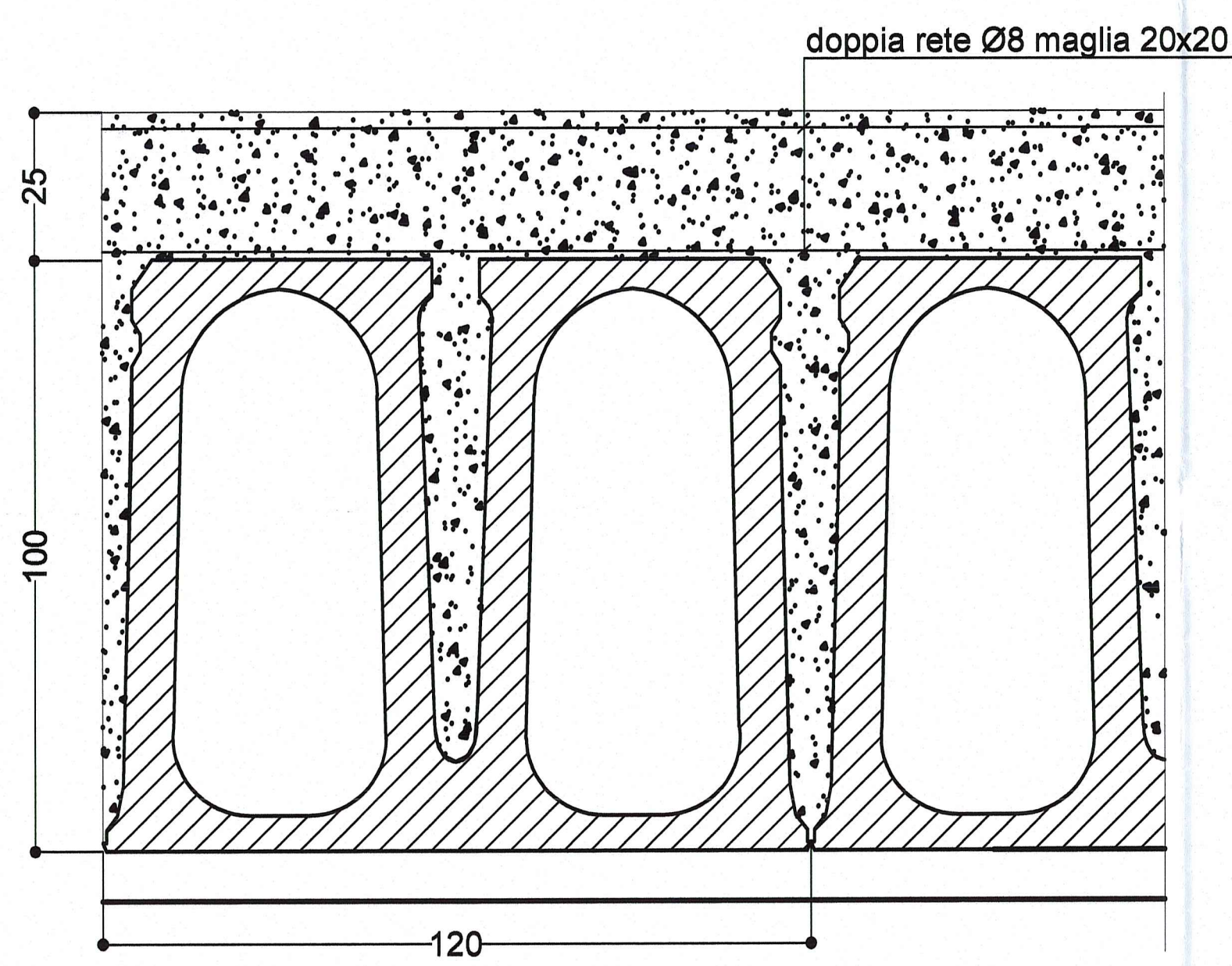
| TABELLA ARMATURE DI PRECOMPRESSIONE |                 |
|-------------------------------------|-----------------|
| LIVELLO                             | TREFOLI         |
| 4.5 cm                              | 4_1/2"+12_6/10" |
| 7.5 cm                              | 6_6/10"         |
| 88 cm                               | 6_3/8"          |

I LIVELLI FANNO RIFERIMENTO ALLA QUOTA D'INTRADOSO DELLA TRAVE

| LEGENDA |         |
|---------|---------|
|         | 3/3     |
|         | 3/8"    |
|         | 1/2"    |
|         | 6/10"   |
|         | Gualina |

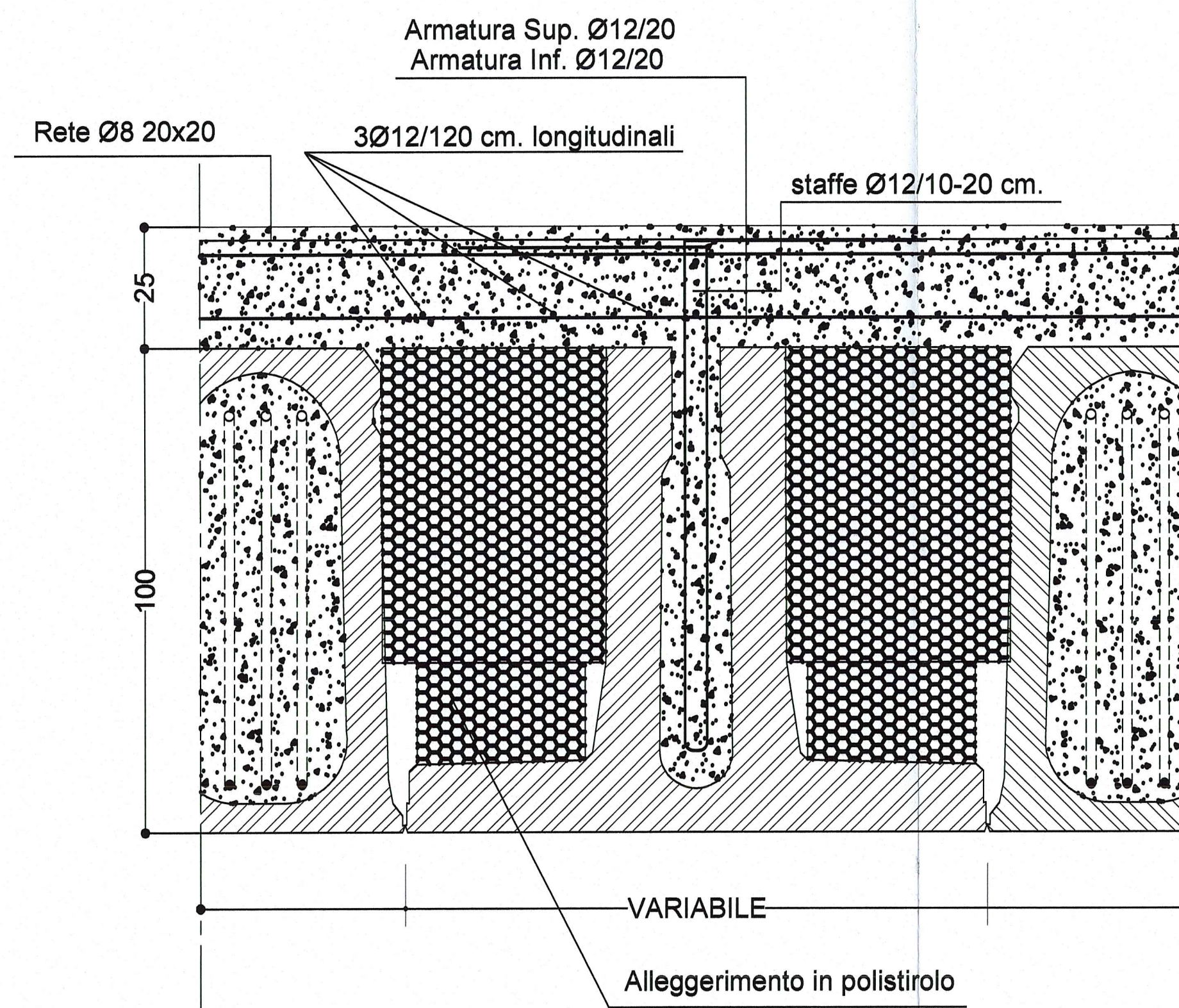
**SEZIONE A-A TRASVERSALE IMPALCATO**  
SCALA 1:10

ELEMENTO TIPO A - FORAP 100



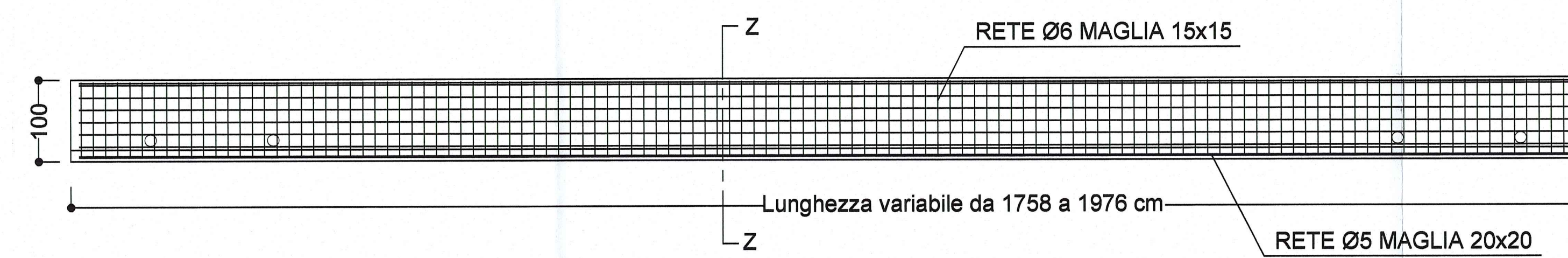
**SEZIONE B-B TRASVERSALE IMPALCATO**  
SCALA 1:10

ELEMENTO TIPO B - PAV 100



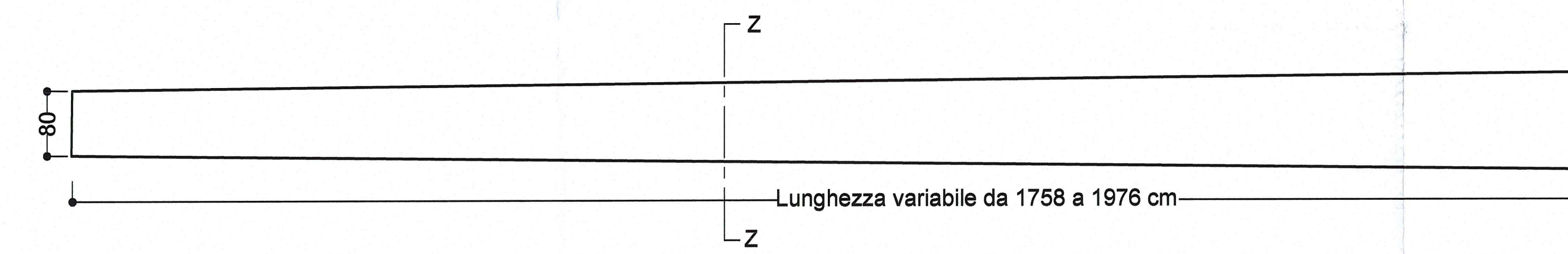
**SEZIONE LONGITUDINALE**  
SCALA 1:50

ELEMENTO TIPO B - PAV 100



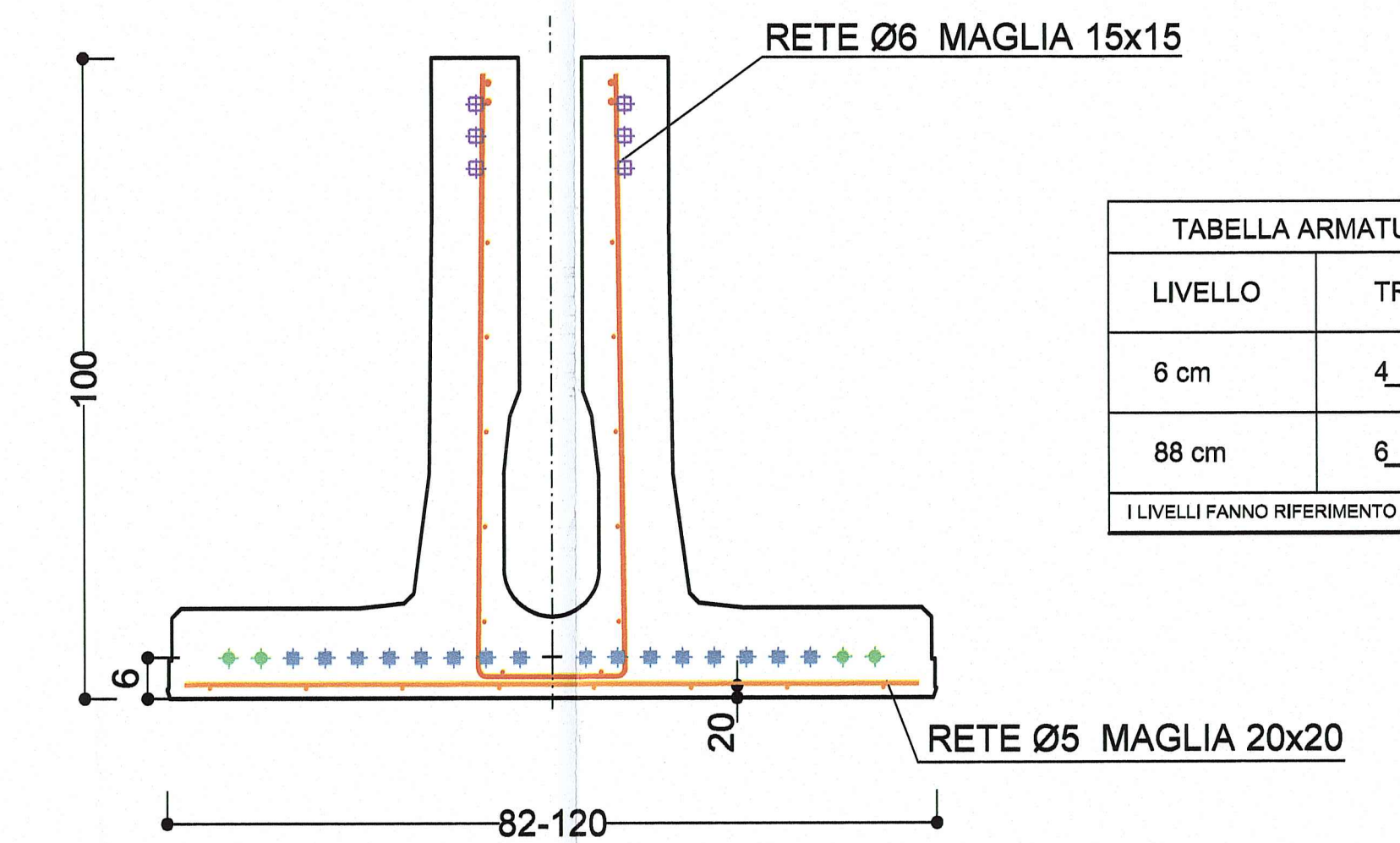
**PIANTA**  
SCALA 1:50

ELEMENTO TIPO B - PAV 100



**SEZIONE Z-Z TRASVERSALE CORRENTE**  
SCALA 1:10

ELEMENTO TIPO B - PAV 100



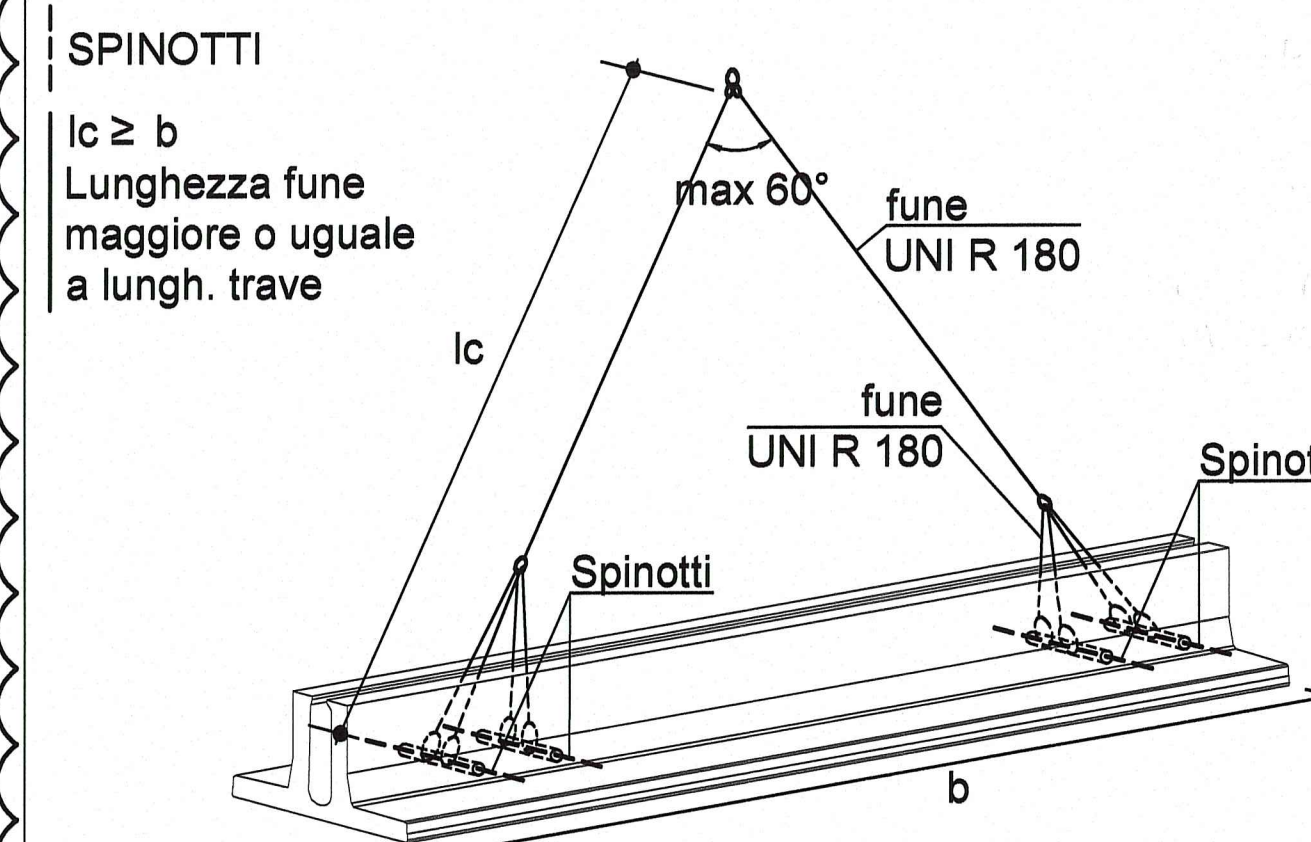
| TABELLA ARMATURE DI PRECOMPRESSIONE |                 |
|-------------------------------------|-----------------|
| LIVELLO                             | TREFOLI         |
| 6 cm                                | 4_1/2"+16_6/10" |
| 88 cm                               | 6_3/8"          |

I LIVELLI FANNO RIFERIMENTO ALLA QUOTA D'INTRADOSO DELLA TRAVE

DESCRIZIONE DELLA MODIFICA  
INSERITO SCHEMA PER SOLLEVAMENTO E POSA DELLE TRAVI PREFABBRICATE

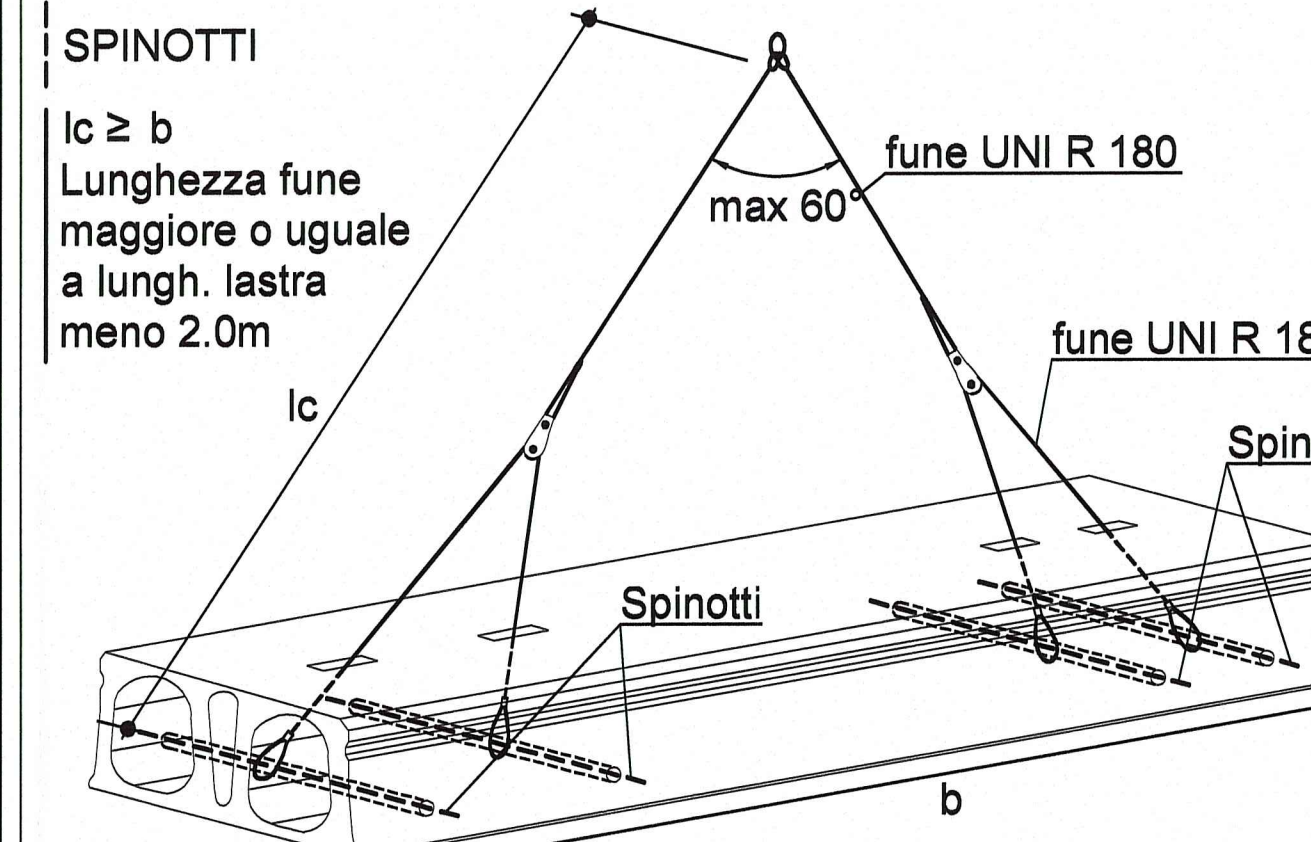
**ISTRUZIONI PER IL SOLLEVAMENTO E LA POSA DELLE TRAVI "PAV"**

PESO MASSIMO DI UNA TRAVE PAV Tonn 18.50 Toll.±5%



**ISTRUZIONI PER IL SOLLEVAMENTO E LA POSA DELLA LASTRA "FORAP100"**

PESO MASSIMO DI UNA LASTRA Ton. 26.00 Toll.±5%



**NOTA BENE**

- PER I DETTAGLI DELL'IMPERMEABILIZZAZIONE VEDI ELABORATO SPECIFICO: RAAA1ERAPGA01SPC004
- PER LE CARATTERISTICHE DEI MATERIALI STRUTTURALI SI RIMANDA ALL'ELABORATO SPECIFICO: RAAA1ERAPGA01GSP001
- PER I DETTAGLI RELATIVI ALLA CARPENTERIA METALLICA DEL TRALICCIO SI VEDANO GLI ELABORATI: RAAA1ERAPGA01SCA100, RAAA1ERAPGA01SCA101, RAAA1ERAPGA01SCA102, RAAA1ERAPGA01SCA114, RAAA1ERAPGA01SCA118, RAAA1ERAPGA01SCA119

**AUTOCAMIONALE DELLA CISA S.p.A.**  
Via Cambaoro 26/A - Frazione Ponte Taro - 43015 NOCETO (PR)

**PIZZAROTTI**  
FONDATA NEL 1910

AUTOSTRADA DELLA CISA A15  
RACCORDO AUTOSTRADALE A15/A22  
CORRIDOIO PLURIMODALE TIRRENO-BRENNERO  
RACCORDO AUTOSTRADALE FRA L' AUTOSTRADA DELLA CISA-FONTEVIVO (PR)  
E L' AUTOSTRADA DEL BRENNERO-NOGARELE ROCCA (VR), I LOTTO.

C.U.P. G6180400060008 C.I.G. 307068161E

**PROGETTO ESECUTIVO**

AUTOCAMIONALE DELLA CISA S.p.A.  
Il Direttore TIBRE: *[Signature]* Il Responsabile del Progettamento: *[Signature]* Il Presidente: *[Signature]*

IMPRESA PIZZAROTTI  
Il Direttore Tecnico: *[Signature]* Il Geologo: NA

PROGETTAZIONE DI:  
**PIZZAROTTI**  
A.T.I.: **idreosse engineering** **ROCKSOIL** **VIA**

Il Progettista:  
Dott. Ing. Giovanna Cassani **GIOVANNA CASSANI**  
Ordine degli Ingegneri della Provincia di Milano n. 8070  
Coordinatore per la Sicurezza in fase di Progettazione:  
Ing. Giovanni Maria Cepparotti  
Ordine degli Ingegneri della Provincia di Viterbo n. 392

Consulenza specialistica a cura di:  
NA Progettista Responsabile: **PIZZOLLI**  
Impresa Pizzarotti & C. s.p.a. **PIZZOLLI**  
Ing. Pietro Mazzoli  
Ordine degli Ingegneri della Provincia di Parma n. 821

Tabella Elaborati:  
**Asse principale**  
**Galleria artificiale A1**  
Struttura  
Strutture di imbocco - Conci A/B - Trave prefabbricata - Carpenteria

Data Emisione Progetto: 18/03/2014  
Scala: 1:200 - 1:50 - 1:10

Identif. Elaborati:

| NUM. IDENTIF. | DESCRIZIONE | DATA       | STATO | PROG. | PROG. | PROG. | PROG. | PROG. | PROG. | PROG. | PROG. | PROG. | PROG. | PROG. | PROG. | PROG. | PROG. | PROG. | PROG. | PROG. |
|---------------|-------------|------------|-------|-------|-------|-------|-------|-------|-------|-------|-------|-------|-------|-------|-------|-------|-------|-------|-------|-------|
| 1             | RAAA1       | 18/03/2014 | 1     | 1     | 1     | 1     | 1     | 1     | 1     | 1     | 1     | 1     | 1     | 1     | 1     | 1     | 1     | 1     | 1     | 1     |

10/10/2014 Istruzione RINA n. 730 del 08/08/2014 G. MONDINI G. CASSANI MAZZOLI  
27/08/2014 REVISIONE PROGETTO ESECUTIVO G. MONDINI G. CASSANI MAZZOLI  
Data DESCRIZIONE REVISIONE Redatto Controllato Approvato