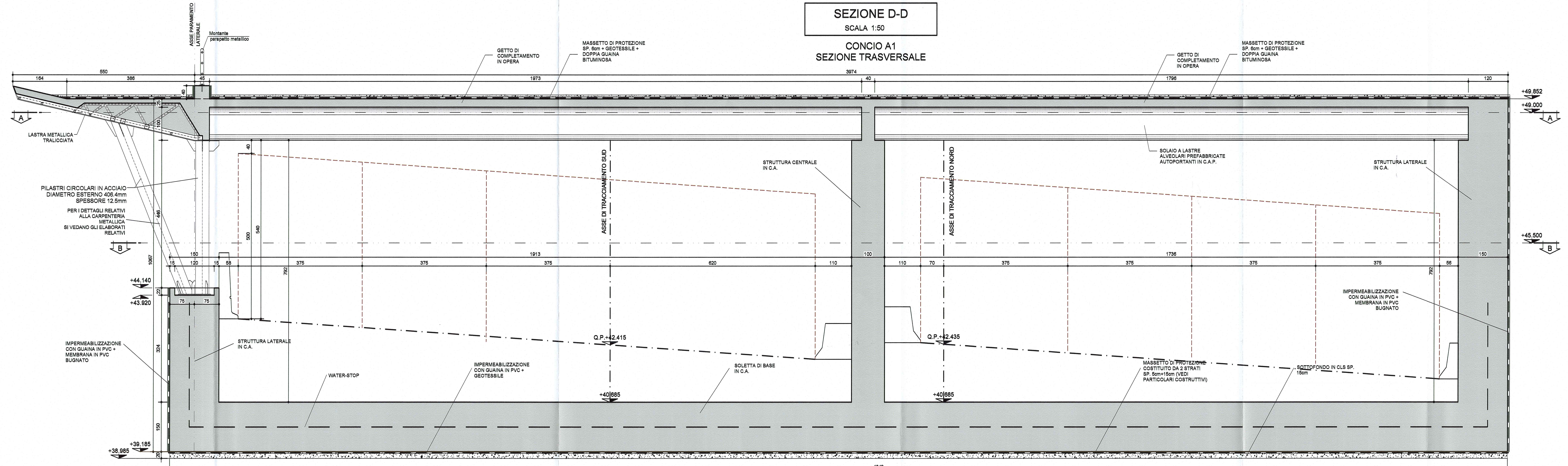


SEZIONE C-C
SCALA 1:50
CONCIO A1
SEZIONE TRASVERSALE

NOTA BENE

- PER I DETTAGLI DELL'IMPERMEABILIZZAZIONE VEDI ELABORATO SPECIFICO: RAAA1ERAPGA01SPC004
- PER LE CARATTERISTICHE DEI MATERIALI STRUTTURALI SI RIMANDA ALL'ELABORATO SPECIFICO: RAAA1ERAPGA01GSP001
- PER I DETTAGLI RELATIVI ALLA CARPENTERIA METALLICA DEL TRALICCIO SI VEDANO GLI ELABORATI: RAAA1ERAPGA01SCA100, RAAA1ERAPGA01SCA101, RAAA1ERAPGA01SCA102, RAAA1ERAPGA01SCA114, RAAA1ERAPGA01SCA118, RAAA1ERAPGA01SCA119



SEZIONE D-D
SCALA 1:50
CONCIO A1
SEZIONE TRASVERSALE

Autocamionale della CISA S.p.A. - Via Combaoro 26/A - Frazione Ponte Taro - 43015 NOCETO (PR)

PIZZAROTTI FONDATA NEL 1910

AUTOSTRADA DELLA CISA A15 RACCORDO AUTOSTRADALE A15/A22 CORRIDOIO PLURIMODALE TIRRENO-BRENNERO RACCORDO AUTOSTRADALE FRA L'AUTOSTRADA DELLA CISA-FONTEVEVO (PR) E L'AUTOSTRADA DEL BRENNERO-NOGAROLE ROCCA (VR), I LOTTO.

C.U.P. G61B0400060008 C.I.G. 307068161E

PROGETTO ESECUTIVO

Autocamionale della CISA S.p.A. - Il Direttore TIRRE: *[Signature]* - Il Responsabile Procedimento: *[Signature]* - Il Presidente: *[Signature]*

IMPRESA PIZZAROTTI & C. S.p.A. - Il Direttore Tecnico: *Dot. Ing. Luca Bonifantelli* - Il Geologo: NA

PROGETTAZIONE DI: **PIZZAROTTI** FONDATA NEL 1910 - Il Progettista: **GIOVANNA CASSANI** (Ordine degli Ingegneri della Provincia di Milano n. 2202/19) - Coordinatore per la Sicurezza in fase di Progettazione: *[Signature]*

A.T.I.: **idrosesse engineering** (MODENA) - **ROCK SOIL S.p.A.** (MODENA) - **VIA** (MODENA) - Ing. Giovanni Maria Cepparotti (Ordine degli Ingegneri della Provincia di Viterbo n. 392)

Consulenza specialistica e cure di: NA - Progettista Responsabile Integrazione Progettazione: **PIETRO MAZZOLI** (Ordine degli Ingegneri della Provincia di Parma n. 827) - Impresa Pizzarotti & C. S.p.A. (Impresa Pizzarotti & C. S.p.A. - Impresa Pizzarotti & C. S.p.A. - Impresa Pizzarotti & C. S.p.A.)

Titolo Elaborato: **Asse principale Galleria artificiale A1 Struttura Strutture di imbocco - Concio A1 - Carpenteria Sezioni** - Data emissione Progetto: 18/03/2014 - Scala: 1:50

Identif. Elaborato:	N.RO IDENTIFICATIVO	CODICE COMANDA	LOTTO	FASE	ENTE	AMBITO	CAT. OPERA	N.RO OPERA	PART. OPERA	TIPO DOC.	N.RO PROSP. DOC.	REVISIONE
A	2706/2014	RAAA	1	E	R	AP	GA	01	S	CA	095	A

Rev. 1: 27/06/2014 Data: RIMMISSIONE PROGETTO ESECUTIVO DESCRIZIONE REVISIONE - G. MICHENI Progettista - G. CASSANI Controllo - MAZZOLI Approvato