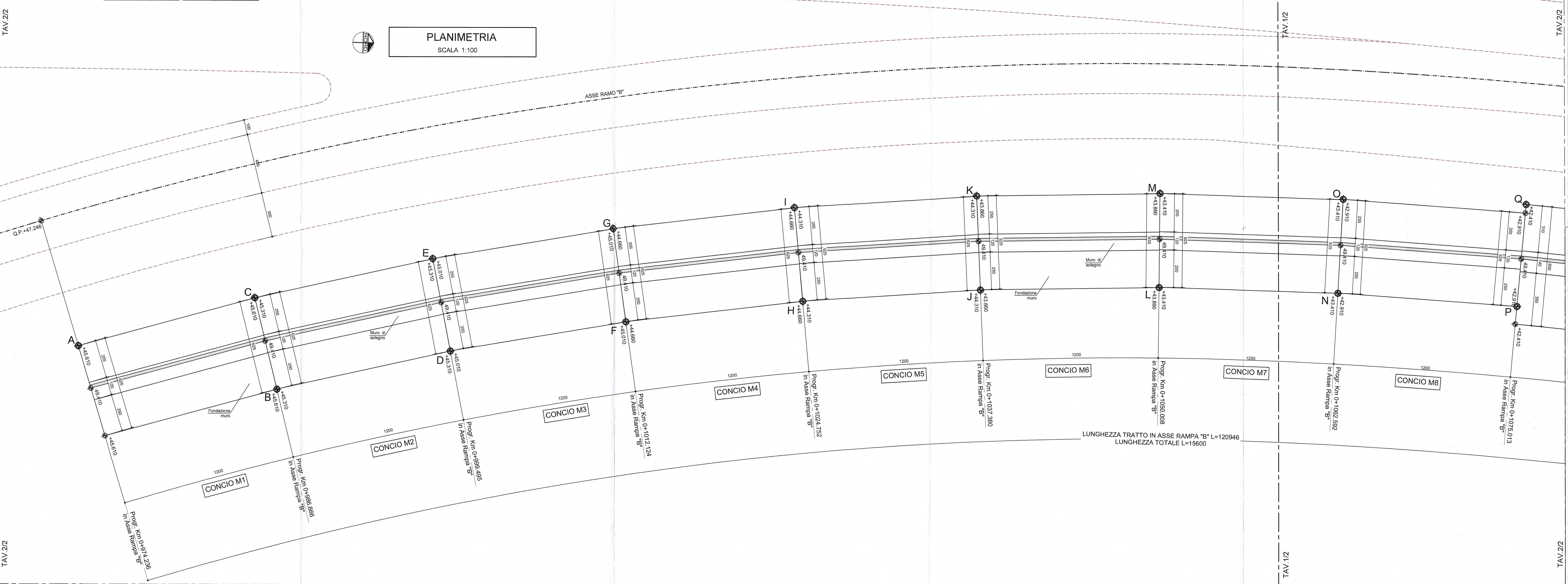
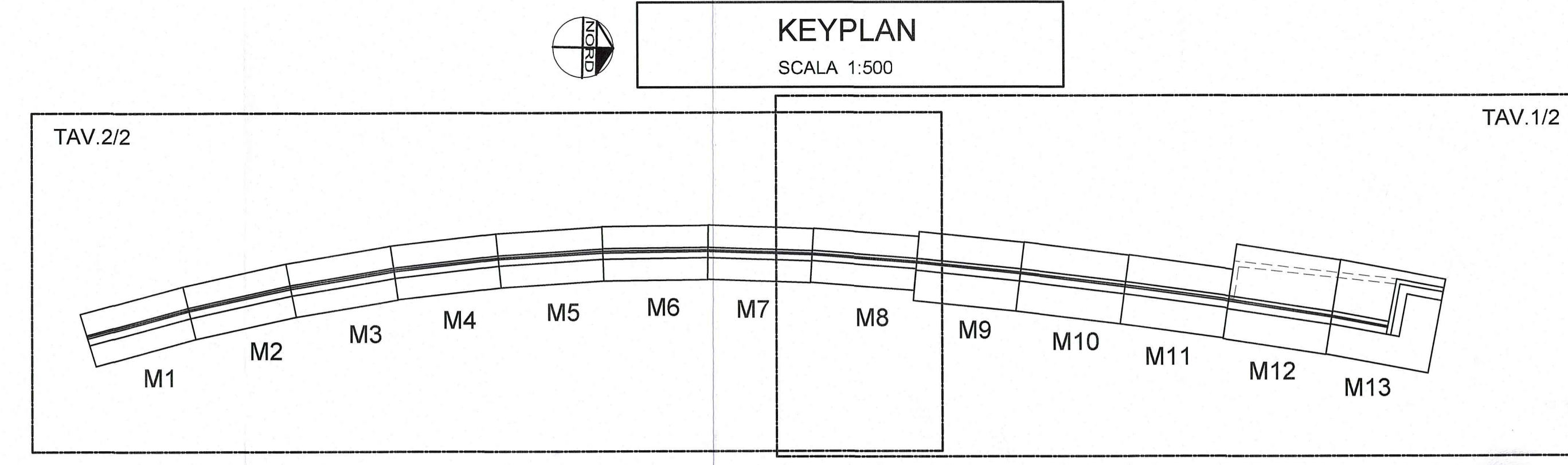


TRACCIAMENTO						
PUNTO	A	B	C	D	E	F
X	301.717,497	301.720,089	301.714,020	301.717,248	301.711,122	301.715,010
Y	103.777,163	103.790,482	103.788,846	103.802,015	103.800,687	103.813,675
ϕ	//	//	//	//	//	//
PUNTO	G	H	I	J	K	L
X	301.708,823	301.713,362	301.707,132	301.712,332	301.706,070	301.711,899
Y	103.812,858	103.825,434	103.824,730	103.837,262	103.836,874	103.849,128
ϕ	//	//	//	//	//	//
PUNTO	M	N	O	P	Q	R
X	301.705,625	301.712,020	301.705,748	301.712,841	301.705,832	301.714,788
Y	103.849,055	103.861,009	103.861,232	103.872,907	103.873,381	103.884,695
ϕ	//	//	//	//	//	//
PUNTO	S	T	U	V	W	X
X	301.708,799	301.715,982	301.708,009	301.717,343	301.706,500	301.718,962
Y	103.885,459	103.896,588	103.897,460	103.908,462	103.909,799	103.920,304
ϕ	//	//	//	//	//	//
PUNTO	Y	Z				
X	301.708,039	301.720,871				
Y	103.921,803	103.932,057				
ϕ	//	//				



NOTA BENE

- PER I DETTAGLI DELL'IMPERMEABILIZZAZIONE VEDI ELABORATO SPECIFICO: RAAA1ERAPGA01SPC002
- PER LE CARATTERISTICHE DEI MATERIALI STRUTTURALI SI RIMANDA ALL'ELABORATO SPECIFICO: RAAA1ERAPGA01GSP001

Comittente: **AUTOCAMIONALE DELLA CISA S.p.A.**
Via Camboara 26/A - Frazione Ponte Taro - 43015 NOCETO (PR)

Impresa Esecutrice: **PIZZAROTTI**
FONDATA NEL 1910

AUTOSTRADA DELLA CISA A15 RACCORDO AUTOSTRADALE A15/A22 CORRIDOIO PLURIMODALE TIRRENO-BRENNERO RACCORDO AUTOSTRADALE FRA L'AUTOSTRADA DELLA CISA-FONTEVIVO (PR) E L'AUTOSTRADA DEL BRENNERO-NOGAROLE ROCCA (VR), 1 LOTTO.
C.U.P. G61B0400060008 C.I.G. 307068161E

PROGETTO ESECUTIVO

Il Direttore TIRE: [Signature] Il Responsabile del Procedimento: [Signature] Il Progettista: [Signature]

IMPRESA PIZZAROTTI & C. S.p.A.
Il Direttore Tecnico: **Il Responsabile di Progetto**
Dott. Ing. Luca Bondanelli

Il Geologo: NA

PROGETTAZIONE DI: **PIZZAROTTI** FONDATA NEL 1910
A.T.I. **idroesse** **rock&soil** **VIA**

Consulenza specialistica a cura di: **PIZZAROTTI**
NA

Il Progettista: Dott. Ing. Giovanna Cassani **GIOVANNA CASSANI** INGEGNERE DI MILANO
Ordine degli Ingegneri della Provincia di Milano n. 288/05
Coordinatore per la Sicurezza in fase di Progettazione: Ing. Giovanni Maria Cepparotti
Ordine degli Ingegneri della Provincia di Viterbo n. 392

Progettista Responsabile: **PIZZAROTTI**
Impresa Pizzarotti & C. S.p.A.
Ing. Pietro Mazzoli
Ordine degli Ingegneri della Provincia di Parma n. 827

Titolo Elaborato: **Asse principale Galleria artificiale A1 Struttura - Strutture di imbocco Muro in destra - Pianta spiccato elevazione - Tav. 2/2**

Data Emissione Progetto: 18/03/2014
Scala: 1:100

Identif. Elaborato:	ALTO IDENTIFICATIVO	CODICE COMESITA	LOTTO	FASE	DATE	AMBITO	COL. OPERA	ALTO OPERA	PARTE OPERA	TIPO DOC.	ALTO PROZ. DOC.	REVISIONE
		RAAA	1	E	R	AP	GA	01	S	PL	024	A

Rev.	Data	REMISSIONE PROGETTO ESECUTIVO	DESCRIZIONE REVISIONE	G. MONDINI	G. CASSANI	MAZZOLI
A	27/08/2014	REMISSIONE PROGETTO ESECUTIVO		Redatto	Controllato	Approvato