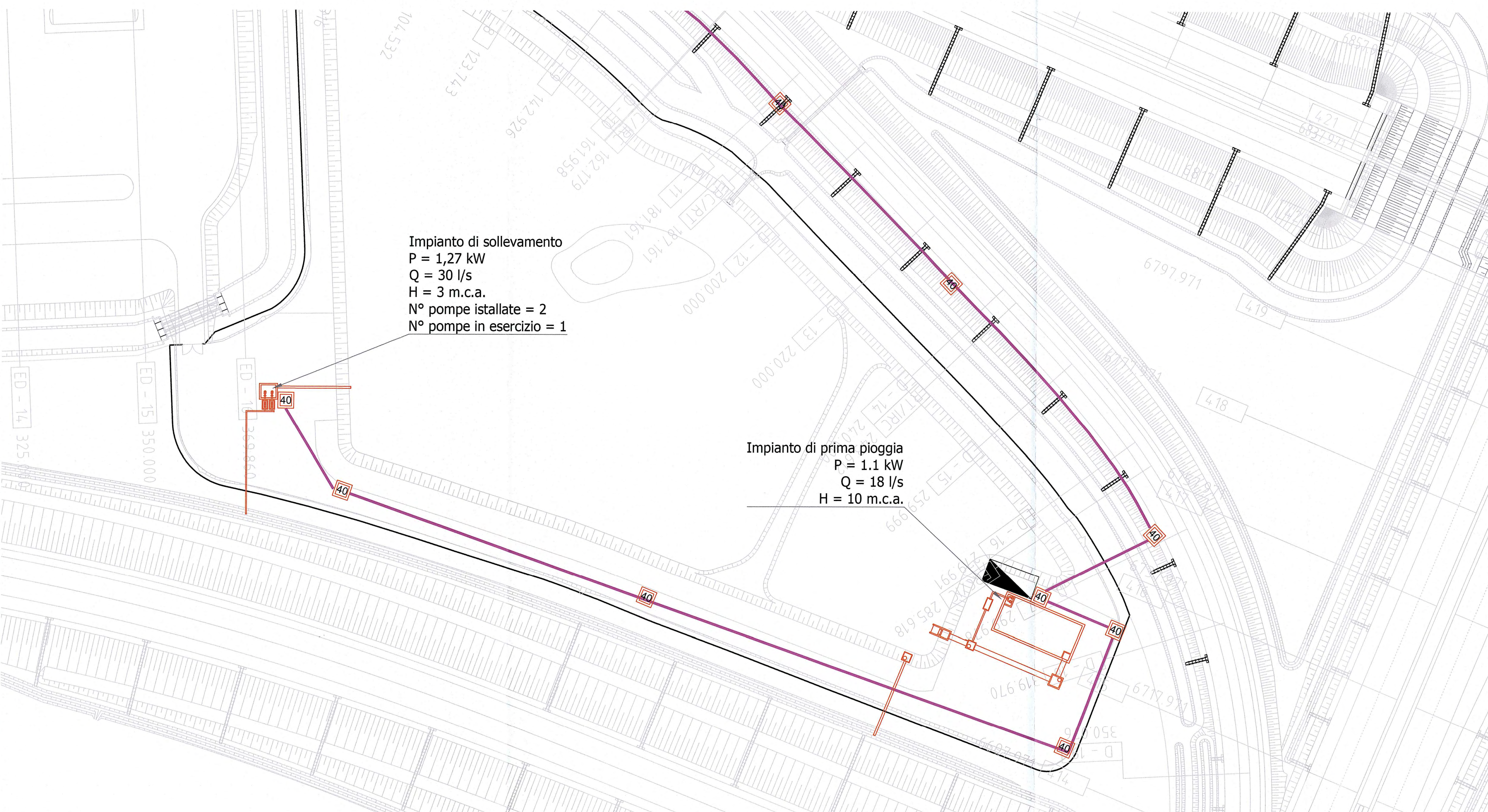
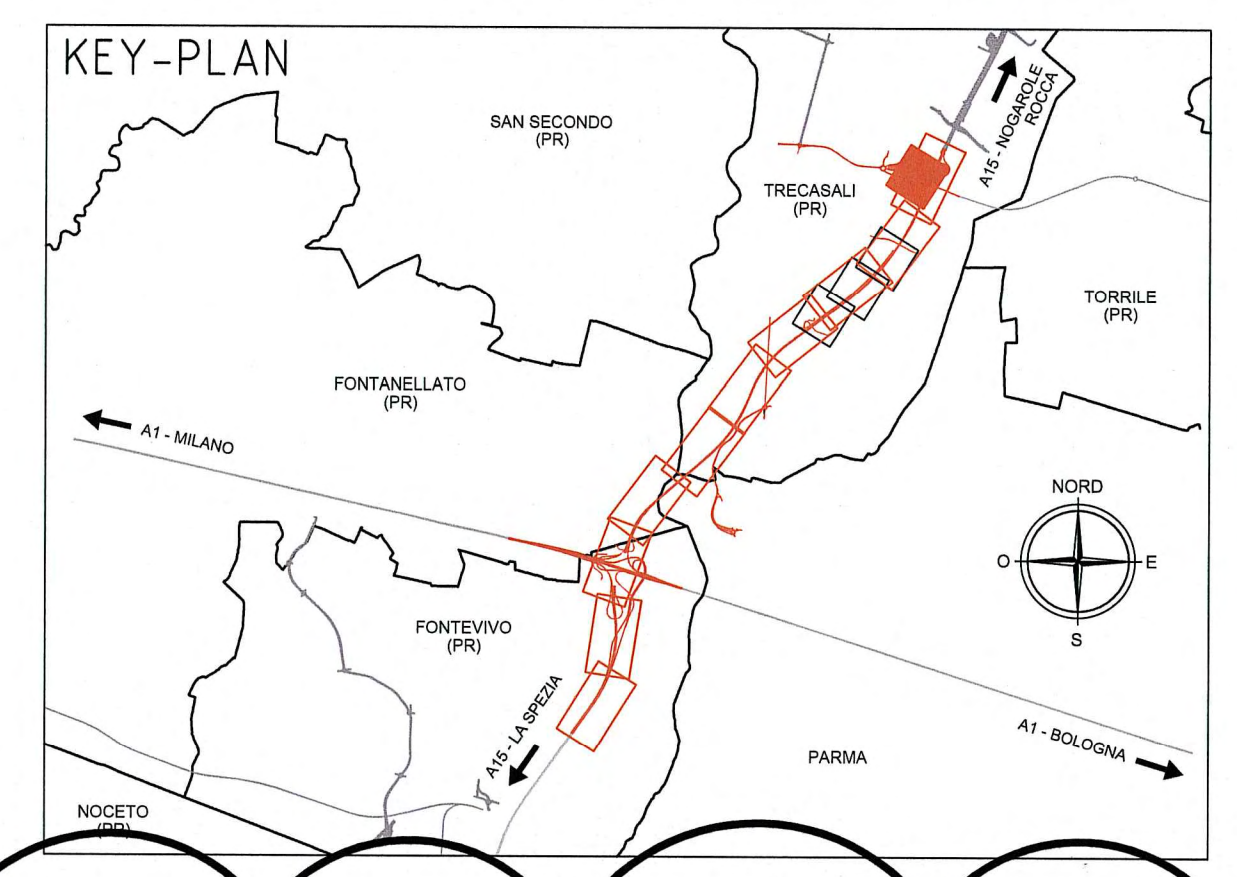


Planimetria di inquadramento
scala 1:2000



1 Impianto trattamento acque di prima pioggia TA-P05
scala 1:500



LEGENDA	
	Cavidotti per alimentazione elettrica
	Pozzetto prefabbricato in cls completo di chiusino in calcestruzzo armato e relativo telaio - dimensioni interne 40x40x60 cm; - impronta Ø25 cm; - altezza esterna 64 cm; - spessore pareti 4 cm;
	Pozzetto prefabbricato in cls completo di chiusino in calcestruzzo armato e relativo telaio - dimensioni interne 60x60x60 cm; - impronta Ø36 cm; - altezza esterna 66 cm; - spessore pareti 6 cm;
	Pozzetto prefabbricato in cls completo di chiusino in calcestruzzo armato e relativo telaio - dimensioni interne 60x60x84 cm; - impronta Ø36 cm; - altezza esterna 100 cm; - spessore pareti 6 cm;
	QUADRO ELETTRICO DI ALIMENTAZIONE
	CONTATORE

Committente: **AUTOCAMIONALE DELLA CISA S.P.A.**
Via Camboara 26/A - Frazione Ponte Tarò - 43015 NOCETO (PR)

Impresa Esecutrice: **PIZZAROTTI**
FONDATA NEL 1910

**AUTOSTRADA DELLA CISA A15
RACCORDO AUTOSTRADALE A15/A22
CORRIDOIO PLURIMODALE TIRRENO-BRENNERO
RACCORDO AUTOSTRADALE FRA L' AUTOSTRADA DELLA CISA-FONTEVIVO (PR)
E L' AUTOSTRADA DEL BRENNERO-NOGAROLE ROCCA (VR). I LOTTO.**
C.U.P. G61B04000060008 C.I.G. 307068161E

PROGETTO ESECUTIVO

AUTOCAMIONALE DELLA CISA S.p.A.
Il Direttore TIRE: *[Signature]* Il Responsabile del Procedimento: *[Signature]* Il Presidente: *[Signature]*

IMPRESA PIZZAROTTI & C. S.p.A.
Il Direttore Tecnico: **IMPRESA PIZZAROTTI & C. S.p.A.**
Il Responsabile di Progetto
Dott. Ing. Luca Bondanelli

Il Geologo: NA

PROGETTAZIONE DI: **PIZZAROTTI**
FONDATA NEL 1910

A.T.I.: **idrosse engineering** **ROCKSOIL S.p.A.** **VIA ASSISTENZA S.p.A.**

Il Progettista: Ing. Fabio Nigrelli
Ordine degli Ingegneri della Provincia di Palermo n. 3581
Coordinatore per la Sicurezza in fase di Progettazione: Ing. Giovanni Maria Cepparotti
Ordine degli Ingegneri della Provincia di Viterbo n. 392

Consulenza specialistica a cura di: **PIZZAROTTI & C. S.p.A.**
Progettista Responsabile Integrato: **PIZZAROTTI & C. S.p.A.**
Impresa Pizzarotti & C. S.p.A.
Ing. Pietro Mazzoli
Ordine degli Ingegneri della Provincia di Parma n. 421

Titolo Elaborato: **Asse principale
Impianti elettromeccanici - Trattamento e Sollevamento acque
Impianti elettromeccanici da sp. nord ponte fiume Tarò (km 2+371,62) al casello Trecasali (km 7+150)
Planimetria Impianti di sollevamento - Alimentazione elettrica TA-P05**

Data Emissione Progetto: 18/03/2014
Scala: Varie

NRD IDENTIFICATIVO	CODICE COMMESSA	LOTTO	FASE	ENTE	AMBITO	CAT. OPERA	NRO OPERA	PARTE OPERA	TRD DOC.	NRO PROJ.	DOC.	REDAZIONE
	RAAA	1	E	I	AP	IM	03	Q	PL	003	B	

Rev.	Data	DESCRIZIONE REVISIONE	Redatto	Controllato	Approvato
B	02/10/2014	Intr. A15 prot. 730 del 08/09/2014	ROMANELLI	NIGRELLI	MAZZOLI
A	13/08/2014	RIEMMISSIONE PROGETTO ESECUTIVO	A. MUZZI	F. NIGRELLI	MAZZOLI