

TABELLA CAVI FORNICE SUD-OVEST

CODICE	DA	A	FORMAZIONE	TIPO	POSA	LUNGHEZZA
WE1-101	QE1R.1	R1.1	4x1x35	FG7M1	C 300X100	430
WE1-102	QE1R.2	R1.2	4x1x35	FG7M1		430
WE1-103	QE1R.3	R1.3	4x1x35	FG7M1		430
WE1-104	QE1R.4	R1.4	4x1x35	FG7M1		430
WE1-105	QE1R.5	R1.5	1x4x10	FG7M1		482
WE1-106	QE1R.6	R1.6	1x4x16	FG7M1		600
WE1-107	QE1R.7	R1.7	1x4x6	FG7M1		670
WE1-201	QE1P.1	P1	1x4x16	FTG10(O)M1	670	

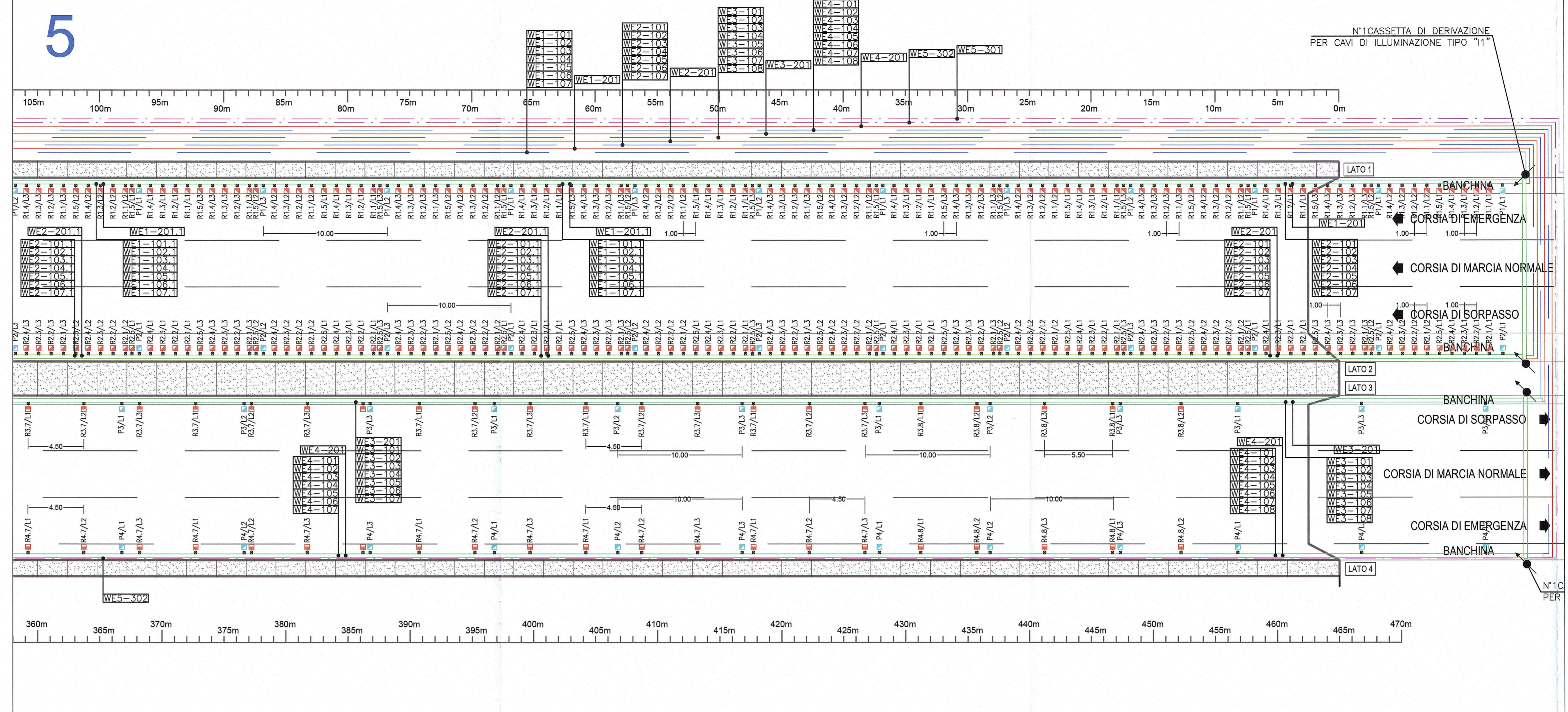
CODICE	DA	A	FORMAZIONE	TIPO	POSA	LUNGHEZZA
WE2-101	QE2R.1	R2.1	4x1x35	FG7M1	C 300X100	430
WE2-102	QE2R.2	R2.2	4x1x35	FG7M1		430
WE2-103	QE2R.3	R2.3	4x1x35	FG7M1		430
WE2-104	QE2R.4	R2.4	4x1x35	FG7M1		430
WE2-105	QE2R.5	R2.5	1x4x10	FG7M1		482
WE2-106	QE2R.6	R2.6	1x4x16	FG7M1		600
WE2-107	QE2R.7	R2.7	1x4x6	FG7M1		670
WE2-201	QE2P.1	P2	1x4x16	FTG10(O)M1	670	

CODICE	DA	A	FORMAZIONE	TIPO	POSA	LUNGHEZZA
WE5-301	QE1R.8	SLV1	1x5G1,5	FG7OH2M1	TR Ø160	365
WE5-302	QE1R.9	SLV2	1x5G1,5	FG7OH2M1	TR Ø160	865

TABELLA CAVI FORNICE NORD-EST

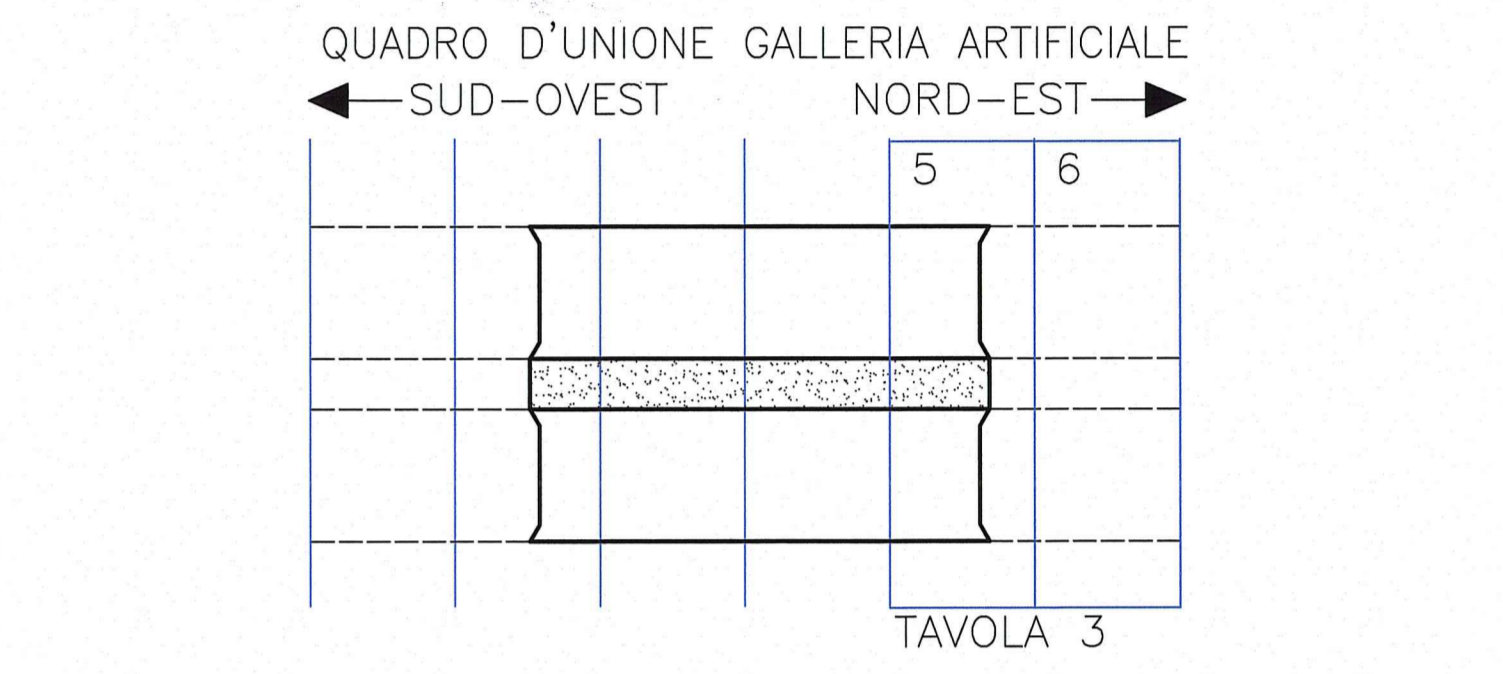
CODICE	DA	A	FORMAZIONE	TIPO	POSA	LUNGHEZZA
WE3-101	QE3R.1	R3.1	4x1x35	FG7M1	C 300X100	670
WE3-102	QE3R.2	R3.2	4x1x35	FG7M1		670
WE3-103	QE3R.3	R3.3	4x1x35	FG7M1		670
WE3-104	QE3R.4	R3.4	4x1x35	FG7M1		670
WE3-105	QE3R.5	R3.5	4x1x35	FG7M1		670
WE3-106	QE3R.6	R3.6	1x4x10	FG7M1		440
WE3-107	QE3R.7	R3.7	1x4x10	FG7M1		390
WE3-108	QE3R.8	R3.8	1x4x4	FG7M1	270	
WE3-201	QE3P.1	P3	1x4x16	FTG10(O)M1	690	

CODICE	DA	A	FORMAZIONE	TIPO	POSA	LUNGHEZZA
WE4-101	QE4R.1	R4.1	4x1x35	FG7M1	C 300X100	670
WE4-102	QE4R.2	R4.2	4x1x35	FG7M1		670
WE4-103	QE4R.3	R4.3	4x1x35	FG7M1		670
WE4-104	QE4R.4	R4.4	4x1x35	FG7M1		670
WE4-105	QE4R.5	R4.5	4x1x35	FG7M1		670
WE4-106	QE4R.6	R4.6	1x4x10	FG7M1		440
WE4-107	QE4R.7	R4.7	1x4x10	FG7M1		390
WE4-108	QE4R.8	R4.8	1x4x4	FG7M1	270	
WE4-202	QE4P.1	P4	1x4x16	FTG10(O)M1	690	



LEGENDA SIMBOLI

- APPARECCHIO ILLUMINANTE ASIMMETRICO, CORPO IN ACCIAIO AISI 304 CON LAMPADA SFP PER CIRCUITO DI RINFORZO 200W - IP65
- APPARECCHIO ILLUMINANTE ASIMMETRICO, CORPO IN ACCIAIO AISI 304 CON LAMPADA SFP PER CIRCUITO DI RINFORZO 150W - IP65
- APPARECCHIO ILLUMINANTE ASIMMETRICO, CORPO IN ACCIAIO AISI 304 CON LAMPADA SFP PER CIRCUITO DI RINFORZO 150W - IP65
- APPARECCHIO ILLUMINANTE A LED PER CIRCUITO PERMANENTE DA 94W - IP65 CORPO IN ALLUMINIO
- CASSETTA DI DERIVAZIONE CON MORSETTI A PERFORAZIONE DI SOLANTE, IN LISA SPECIALE DI ALLUMINIO CON TRATTAMENTO ANTICORROSIONE E RESISTENZA AL FUOCO ISO-90 MINUTI
- PRODOTTORE CAVI ILLUMINAZIONE IN VECCHIA
- MANILVA PASSADAVANTI CON RINFORZO DI ILLUMINAZIONE 300x100 mm AISI 304
- SONDA DI LUMINANZA DI VELO
- CAVIO ALIMENTAZIONE APPARECCHI ILLUMINANTI PERMANENTI
- CAVIO ALIMENTAZIONE APPARECCHI ILLUMINANTI RINFORZO
- CAVIO SEGNALI PER SONDA DI LUMINANZA DI VELO



COMITENTE: AUTOCAMIONALE DELLA CISA S.p.A. Via Cambara 26/A - Frazione Ponte Taro - 43015 NOCETO (PR)

IMPRESA ESECUTRICE: PIZZAROTTI FONDATA NEL 1910

PROGETTO ESECUTIVO

Il Direttore Tecnico: **IMPRESA PIZZAROTTI & C. S.p.A.** Il Responsabile di Progetto: **Dot. Ing. Luca Bondanelli**

Il Geologo: NA

Il Progettista: **Ing. Fabio Nigrelli** Ordine degli Ingegneri della Provincia di Palermo n. 3581

Il Consulente specialista a cura di: **idrosse engineering**, **rocksoil**, **VIA**

Il Consulente specialista a cura di: **Ing. Giovanni Maria Cepparotti** Ordine degli Ingegneri della Provincia di Viterbo n. 392

Il Progettista Responsabile Integrazione: **Ing. Pietro Mazzoli** IMPRESA PIZZAROTTI & C. S.p.A. Ordine degli Ingegneri della Provincia di Palermo n. 3581

Titolo Elaborato: **Asse principale Impianti Elettromeccanici - Galleria artificiale A1** Data Emissione Progetto: 18/03/2014

Impianti elettromeccanici dal km -2+350 a sp. sud ponte fiume Taro (km 0+450,78) Scale: 1:200

Planimetria Impianto Illuminazione - Tav 3/3

Identif. Elaborato: RAAA | 1 | E | 1 | AP | IM | 01 | U | PL | 003 | B

Rev. Data Descrizione Revisione

B 02/10/2014 Modifiche per aggiornamento planimetria ROMANELLI NIGRELLI MAZZOLI

A 13/06/2014 RIEMMISSIONE PROGETTO ESECUTIVO A. MAZZI NIGRELLI MAZZOLI

Rev. Data Descrizione Revisione