

1

◀ DIREZIONE SUD-OVEST

BANCHINA

◀ CORSIA DI EMERGENZA

◀ CORSIA DI MARCIA NORMALE

◀ CORSIA DI SORPASSO

BANCHINA

BANCHINA

CORSIA DI SORPASSO ▶

CORSIA DI MARCIA NORMALE ▶

CORSIA DI EMERGENZA ▶

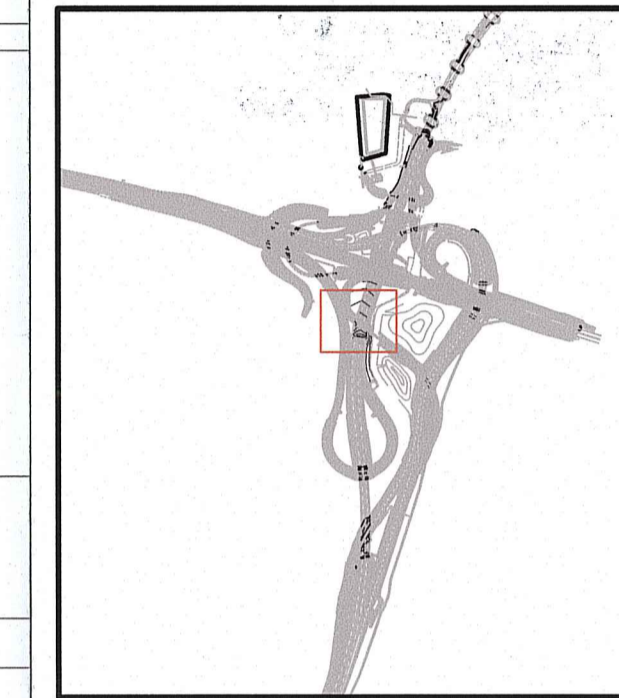
BANCHINA

▶ DIREZIONE NORD-EST

LEGENDA SIMBOLI	
	Estintore a polvere da 12 kg
	Cartello luminoso bifacciale segnalazione estintore
	Cartello luminoso bifacciale indicazione vie di fuga e relative distanze
	Canalina per impianti 300x100 mm
	Cavo per alimentazione segnaletica luminosa resistente al fuoco (FTG10(O)M1)
	Sezione sotto sicurezza (UPS) del quadro generale di bassa tensione (QGBT/SS)

Nota
Per ogni cartello luminoso è prevista una alimentazione tramite cavo FTG10(O)M1 2x1,5+T protetto tramite tubazione in acciaio staffata a parete.
Il cavo sarà derivato dalla dorsale principale tramite una scatola di derivazione resistente al fuoco.

CODICE	DA	A	FORMAZIONE	TIPO	POSA	LUNGHEZZA
WE1-350	QGBT/SS	Segn.lum. lato 1 - cabina - imbocco	1x3G16	FTG10(O)M1	C 300x100	670
WE2-350	QGBT/SS	Segn.lum. lato 2 - cabina - imbocco	1x3G16	FTG10(O)M1	C 300x100	680
WE3-350	QGBT/SS	Segn.lum. lato 3 - cabina - imbocco	1x3G16	FTG10(O)M1	C 300x100	690
WE4-350	QGBT/SS	Segn.lum. lato 4 - cabina - imbocco	1x3G16	FTG10(O)M1	C 300x100	700



QUADRO D'UNIONE GALLERIA ARTIFICIALE
◀ SUD-OVEST NORD-EST ▶

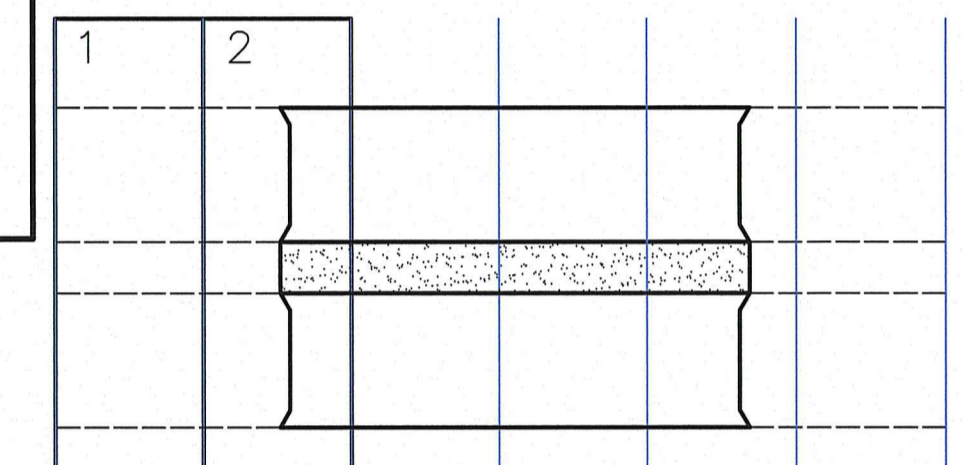
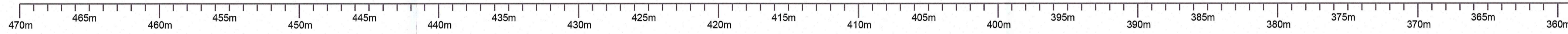


TAVOLA 1

2



◀ DIREZIONE SUD-OVEST

BANCHINA

◀ CORSIA DI EMERGENZA

◀ CORSIA DI MARCIA NORMALE

◀ CORSIA DI SORPASSO

BANCHINA

PASSERELLA METALLICA 300x100
CON SETTO SEPARATORE

CORSIA DI MARCIA NORMALE ▶

CORSIA DI EMERGENZA ▶

CORSIA IMMISSIONE ▶

BANCHINA

▶ DIREZIONE NORD-EST



Committente:
AUTOCAMIONALE DELLA CISA S.p.A.
Via Camboara 26/A - Frazione Ponte Taro - 43015 NOCETO (PR)

Impresa Esecutrice:
PIZZAROTTI
FONDATA NEL 1910

PROGETTO ESECUTIVO

AUTOCAMIONALE DELLA CISA S.p.A.
Il Direttore TIBRE: _____ Il Responsabile del Procedimento: _____ Il Presidente: _____

IMPRESA PIZZAROTTI & C. S.p.A.
Il Direttore Tecnico: **IMPRESA PIZZAROTTI & C. S.p.A.**
Il Responsabile di Progetto: **Dott. Ing. Luca Bondanelli**

Il Geologo: NA

PROGETTAZIONE DI:
PIZZAROTTI
FONDATA NEL 1910
A.T.I.: **idroesse engineering** **ROCKSOUL S.p.A.** **VIA ASSOCIATI S.r.l.**

Il Progettista:
Ing. Fabio Nirelli
Ordine degli Ingegneri della Provincia di Palermo n. 3581
Coordinatore per la Sicurezza in fase di Progettazione:
Ing. Giovanni Maria Cepparotti
Ordine degli Ingegneri della Provincia di Viterbo n. 392

Consulenza specialistica a cura di:
Dott. Ing. PIETRO MAZZOLI
IMPRESA PIZZAROTTI
Ing. Pietro Mazzoli
Ordine degli Ingegneri della Provincia di Palermo n. 3581
INGEGNERI PALERMO n. 821

Titolo Elaborato:
**Asse principale
Impianti Speciali - Galleria artificiale A1**
Impianti speciali dal km -2+350 a sp. sud ponte fiume Taro (km 0+450,78)
Planimetria segnaletica luminosa - Tav 1/3

Data Emissione Progetto:
18/03/2014

Scala:
1:100

NUM. IDENTIFICATIVO	CODICE COMMESSA	LOTTO	FASE	ENTE	AMBITO	CAT. OPERA	N.RO OPERA	PARTE OPERA	TIPO DOC.	N.RO PROGR. DOC.	REVISIONE
	RAAA	1	E	I	AP	IM	01	U	PL	008	B

Rev.	Data	DESCRIZIONE REVISIONE	Redatto	Controllato	Approvato
B	02/10/2014	Modifiche per aggiornamento planimetrico	ROMANELLI	NIGRELLI	MAZZOLI
A	13/06/2014	RIEMMISSIONE PROGETTO ESECUTIVO	M. ROMANELLI	NIGRELLI	MAZZOLI