

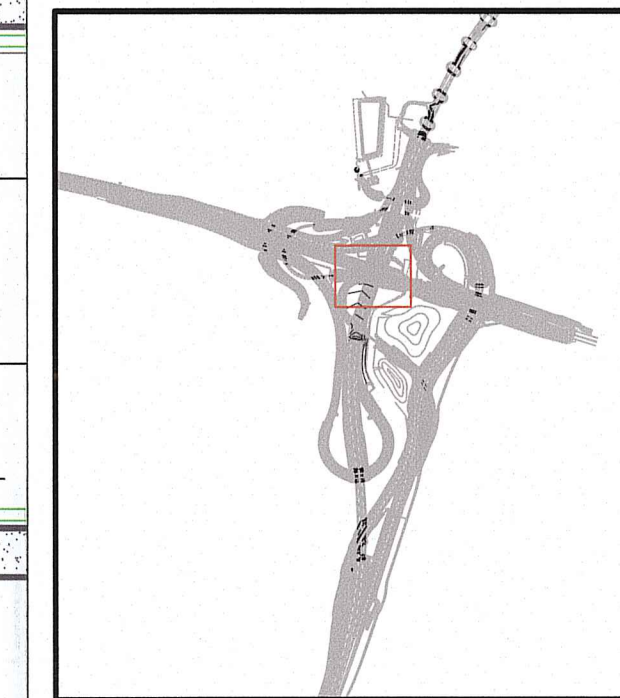
LEGENDA SIMBOLI

	Estintore a polvere da 12 kg
	Cartello luminoso bifacciale segnalazione estintore
	Cartello luminoso bifacciale indicazione vie di fuga e relative distanze
	Canalina per impianti 300x100 mm
	Cavo per alimentazione segnaletica luminosa resistente al fuoco (FTG10(O)M1)
	Sezione sotto sicurezza (UPS) del quadro generale di bassa tensione (QGBT/SS)

Nota

Per ogni cartello luminoso è prevista una alimentazione tramite cavo FTG10(O)M1 2x1,5+T protetto tramite tubazione in acciaio staffata a parete. Il cavo sarà derivato dalla dorsale principale tramite una scatola di derivazione resistente al fuoco.

CODICE	DA	A	FORMAZIONE	TIPO	POSA	LUNGHEZZA
WE1-350	QGBT/SS	Segn.lum. lato 1 - cabina - imbocco	1x3G16	FTG10(O)M1	C 300X100	670
WE2-350	QGBT/SS	Segn.lum. lato 2 - cabina - imbocco	1x3G16	FTG10(O)M1	C 300X100	680
WE3-350	QGBT/SS	Segn.lum. lato 3 - cabina - imbocco	1x3G16	FTG10(O)M1	C 300X100	690
WE4-350	QGBT/SS	Segn.lum. lato 4 - cabina - imbocco	1x3G16	FTG10(O)M1	C 300X100	700



QUADRO D'UNIONE GALLERIA ARTIFICIALE  
 SUD-OVEST      NORD-EST

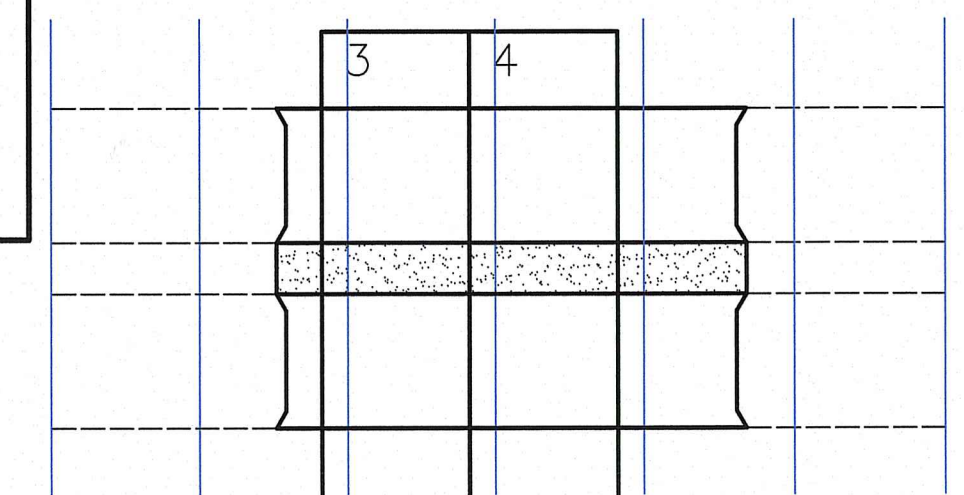
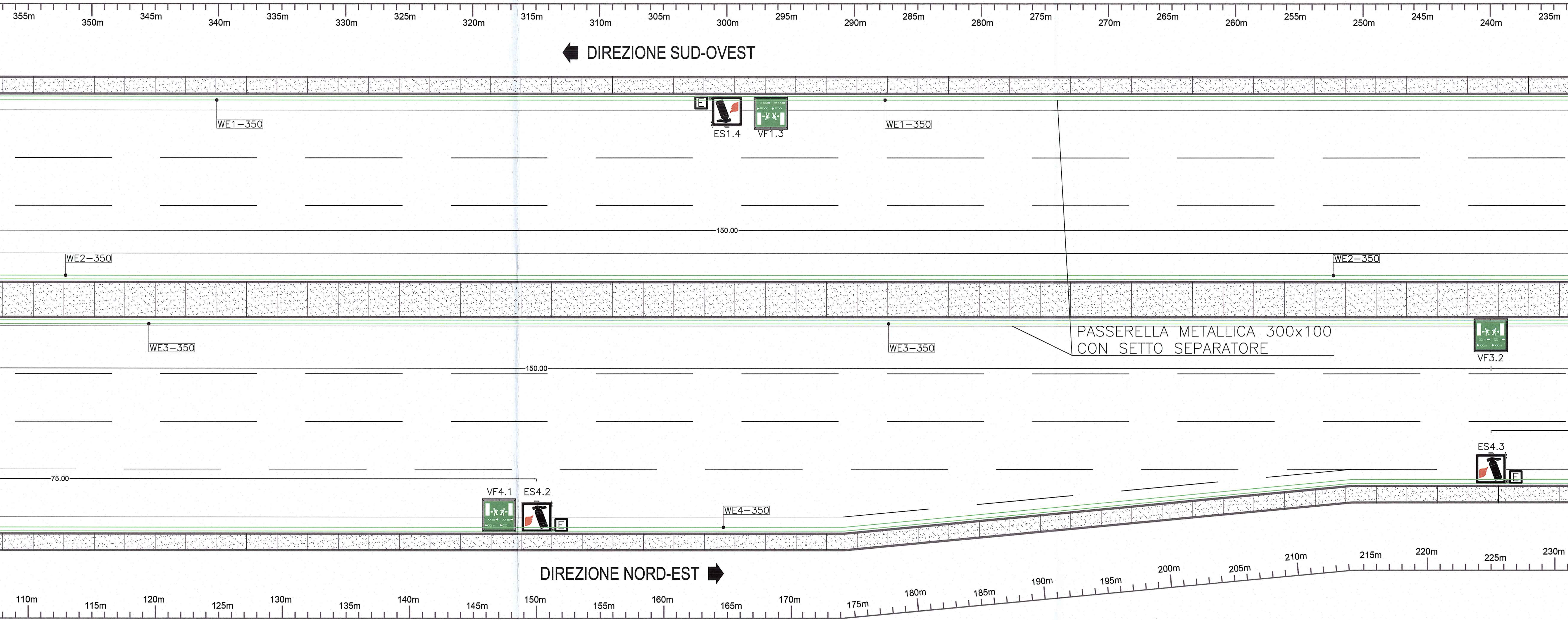


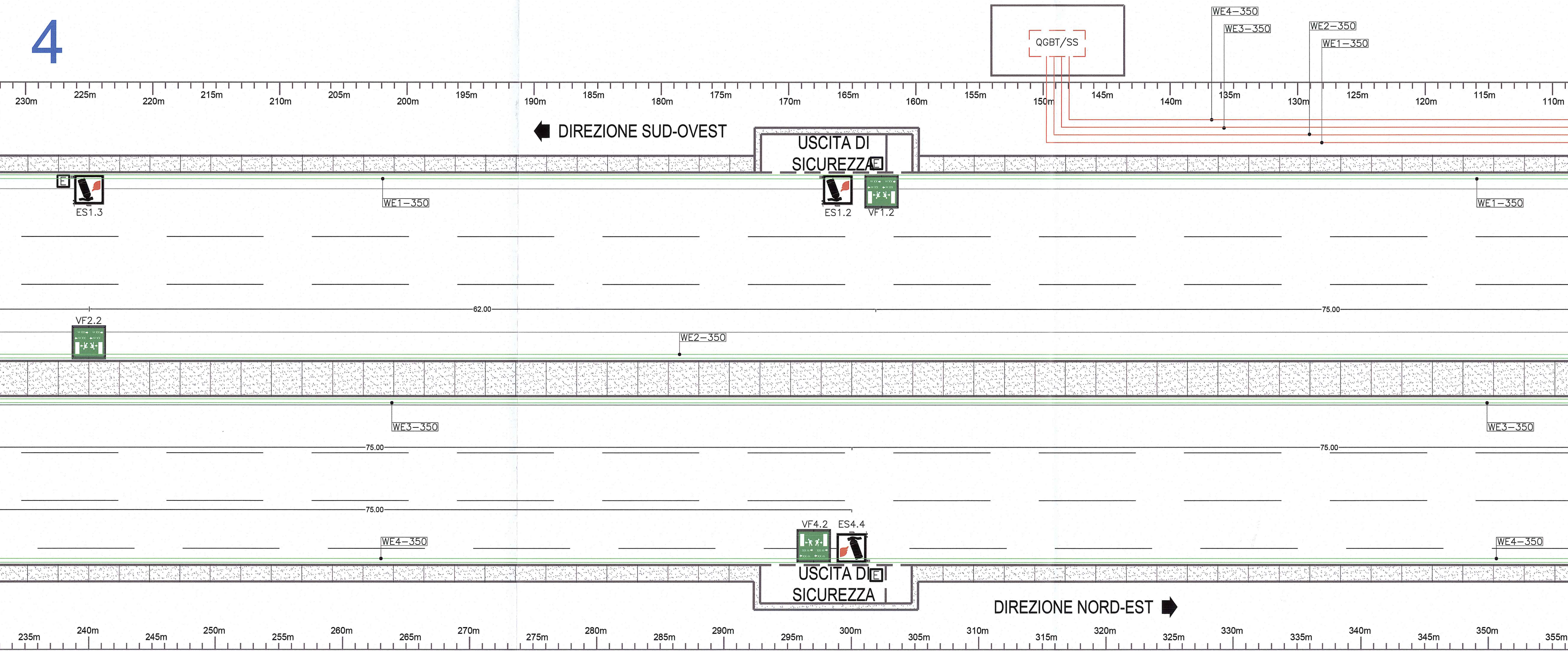
TAVOLA 2

DIREZIONE SUD-OVEST



DIREZIONE NORD-EST

DIREZIONE SUD-OVEST



DIREZIONE NORD-EST

Committente: **AUTOCAMIONALE DELLA CISA S.p.A.**  
 Via Camboara 26/A - Frazione Ponte Taro - 43015 NOCETO (PR)

Impresa Esecutrice: **PIZZAROTTI**  
 FONDATA NEL 1910

**AUTOSTRADA DELLA CISA A15  
 RACCORDO AUTOSTRADALE A15/A22  
 CORRIDOIO PLURIMODALE TIRRENO-BRENNERO  
 RACCORDO AUTOSTRADALE FRA L'AUTOSTRADA DELLA CISA-FONTEVIVO (PR)  
 E L'AUTOSTRADA DEL BRENNERO-NOGAROLE ROCCA (VR). I LOTTO.**  
 C.U.P. G61B04000060008      C.I.G. 307068161E

**PROGETTO ESECUTIVO**

AUTOCAMIONALE DELLA CISA S.p.A.  
 Il Direttore TIPIRE: *[Signature]*      Il Responsabile del Procedimento: *[Signature]*      Il Presidente: *[Signature]*

IMPRESA PIZZAROTTI & C. S.p.A.  
 Il Direttore Tecnico: **IMPRESA PIZZAROTTI & C. S.p.A.**  
 Il Responsabile di Progetto  
 Dott. Ing. Luca Bondanelli

Il Geologo: NA

PROGETTAZIONE DI:  
**PIZZAROTTI**  
 FONDATA NEL 1910  
 Ing. Fabio Nigrelli  
 Ordine degli ingegneri della Provincia di Palermo n. 3581  
 Coordinatore per la Sicurezza in fase di Progettazione:

A.T.I.: **idroesse** **ROCKSOIL** **VIA**  
 ingegneri s.r.l. s.p.a. s.r.l.  
 Mandataria Mandatarie Mandatarie  
 Ing. Giovanni Maria Cepparotti  
 Ordine degli ingegneri della Provincia di Viterbo n. 392

Consulenza specialistica a cura di:  
**PIZZAROTTI**  
 Impresa Pizzarotti & C. S.p.A.  
 Ing. Pietro Mazzoli  
 Ordine degli ingegneri della Provincia di Parma n. 821

Titolo Elaborato: **Asse principale  
 Impianti Speciali - Galleria artificiale A1  
 Impianti speciali dal km -2+350 a sp. sud ponte fiume Taro (km 0+450,78)  
 Planimetria segnaletica luminosa - Tav 2/3**

Data Emissione Progetto: 18/03/2014  
 Scala: 1:100

Identif. Elaborato:

NRO IDENTIFICATIVO	CODICE COMESSA	LOTTO	FASE	ENTE	AMBITO	DEL. OPERA	NRO OPERA	PARTI OPERA	TIPO DOC.	NRO PROJ. DOC.	REVISIONE
	RAAA	1	E	I	AP	IM	01	U	PL	009	B

B	02/10/2014	Modifiche per aggiornamento planimetrico	ROMANELLI	NIGRELLI	MAZZOLI
A	13/06/2014	RIEMMISSIONE PROGETTO ESECUTIVO	M. ROMANELLI	NIGRELLI	MAZZOLI
Rev.	Data	DESCRIZIONE REVISIONE	Redatto	Controllato	Approvato