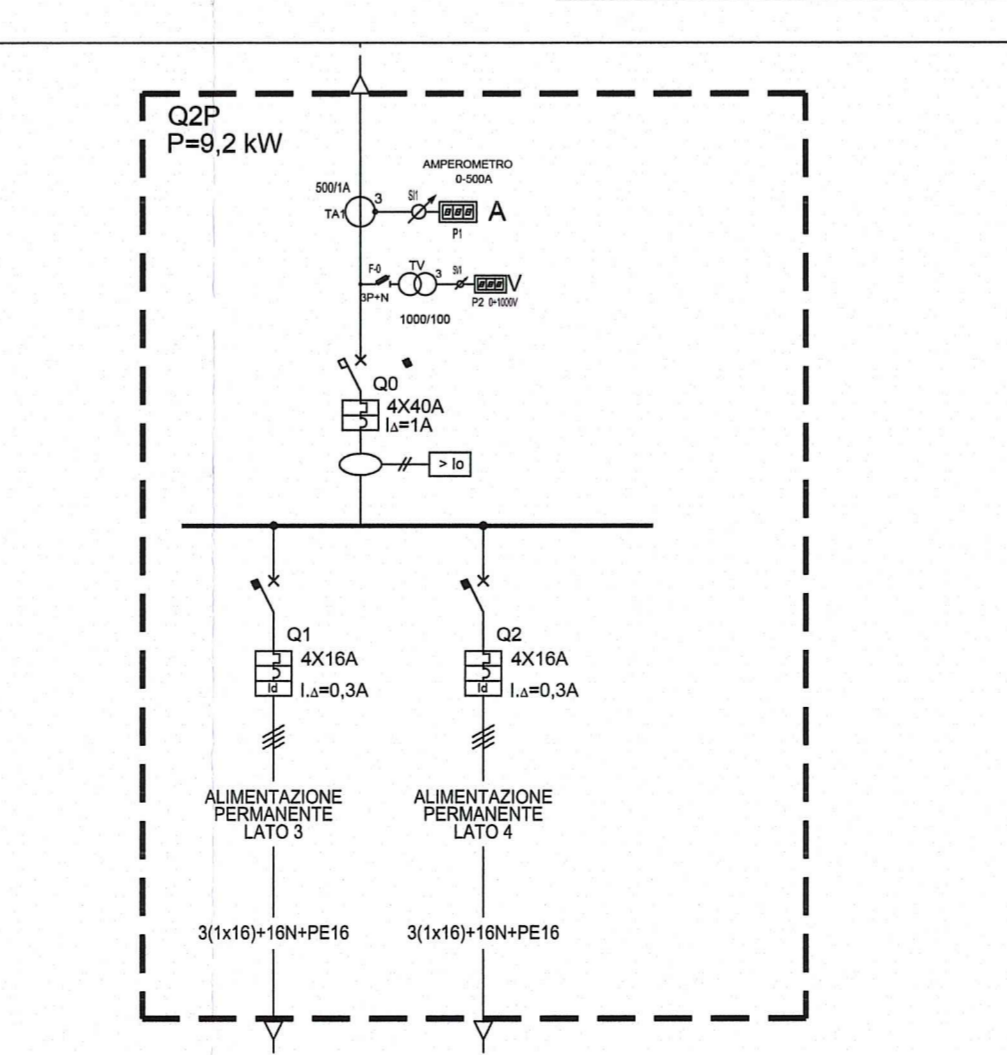
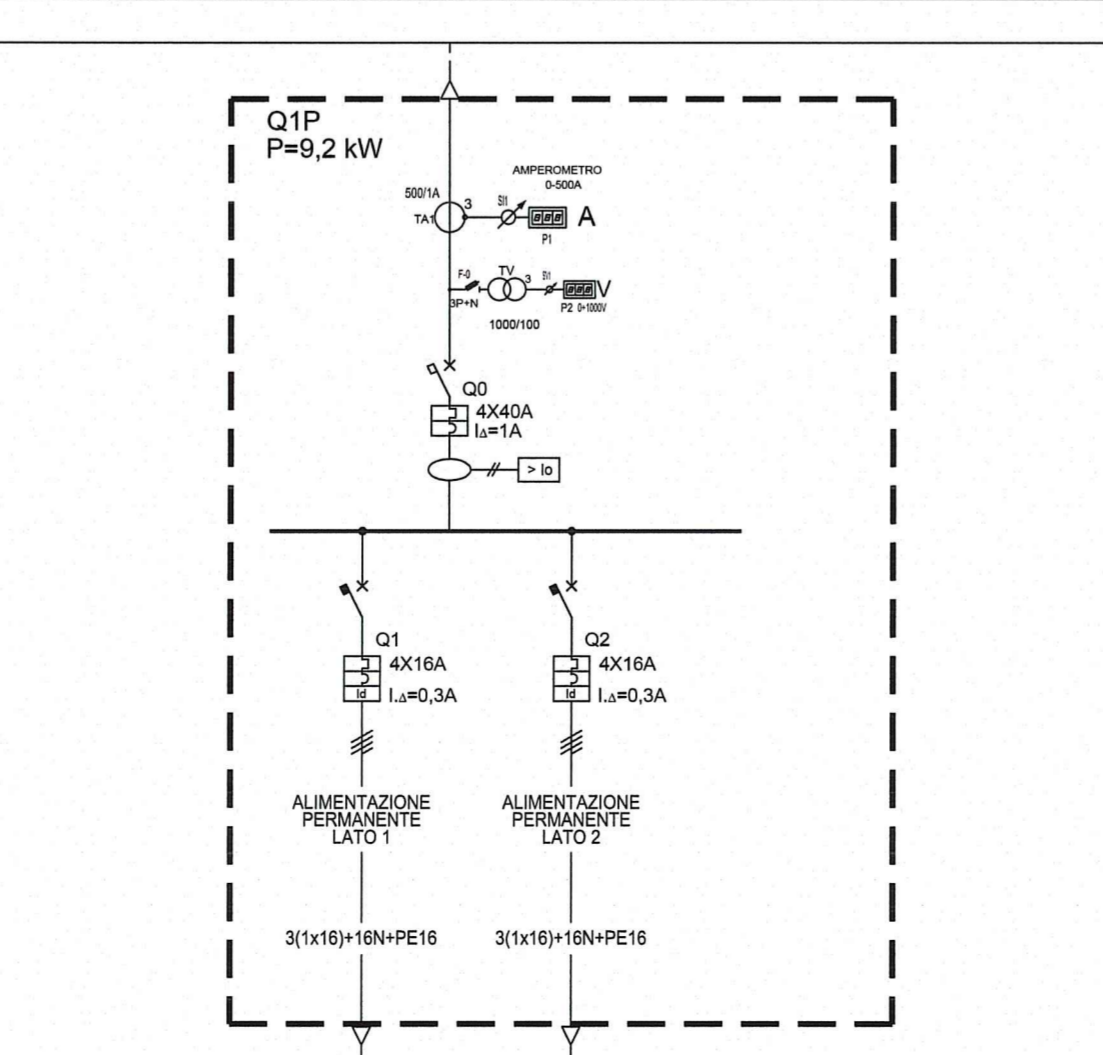
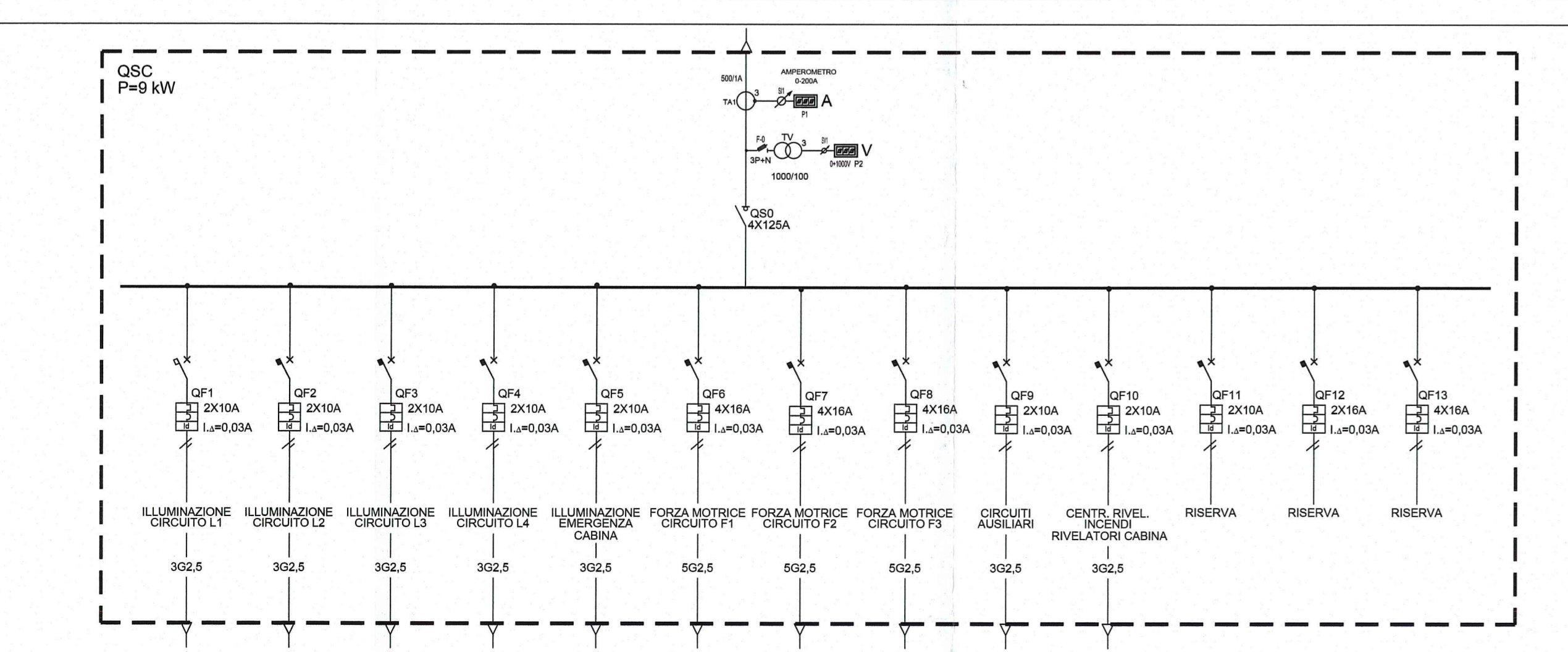
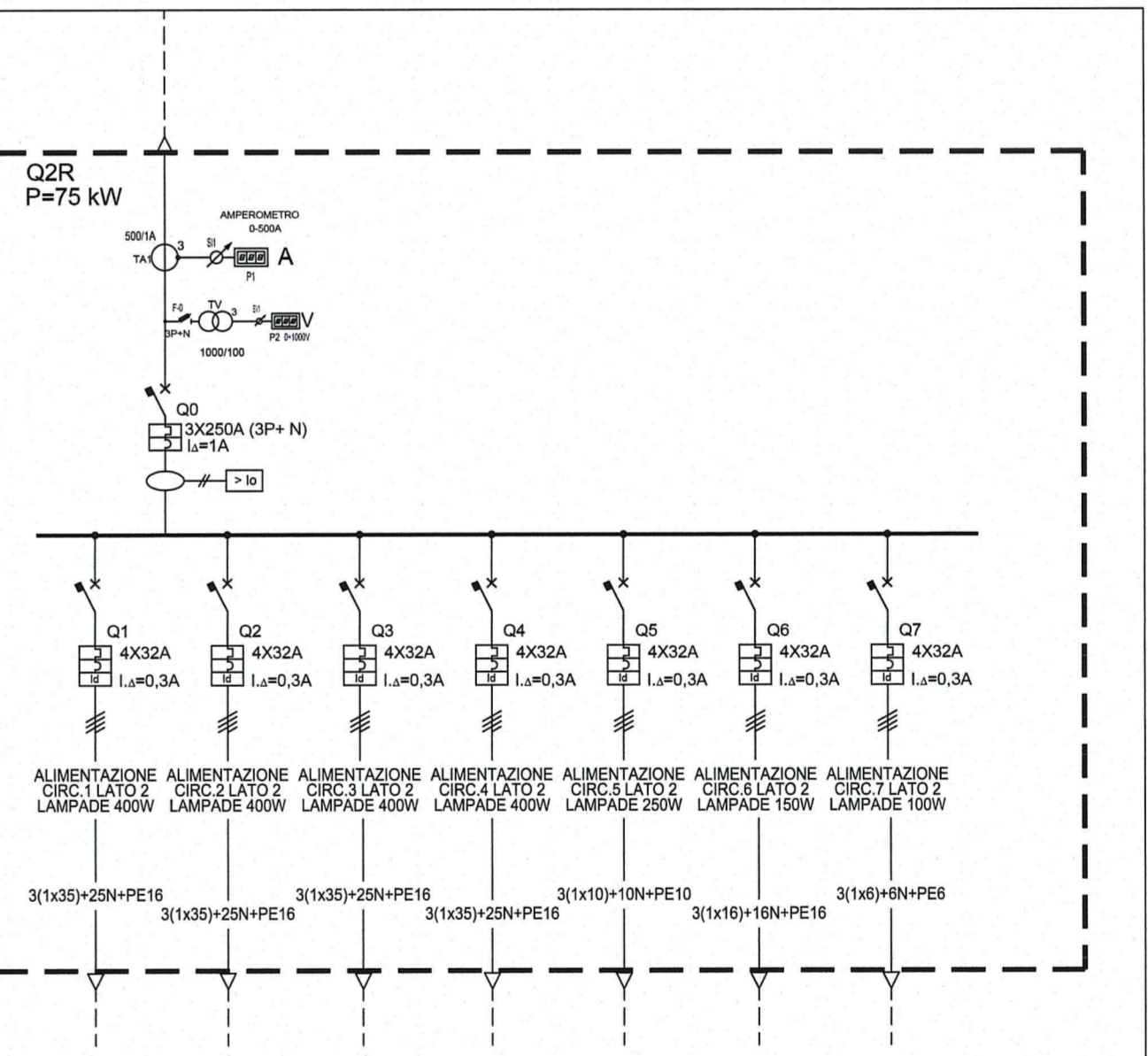
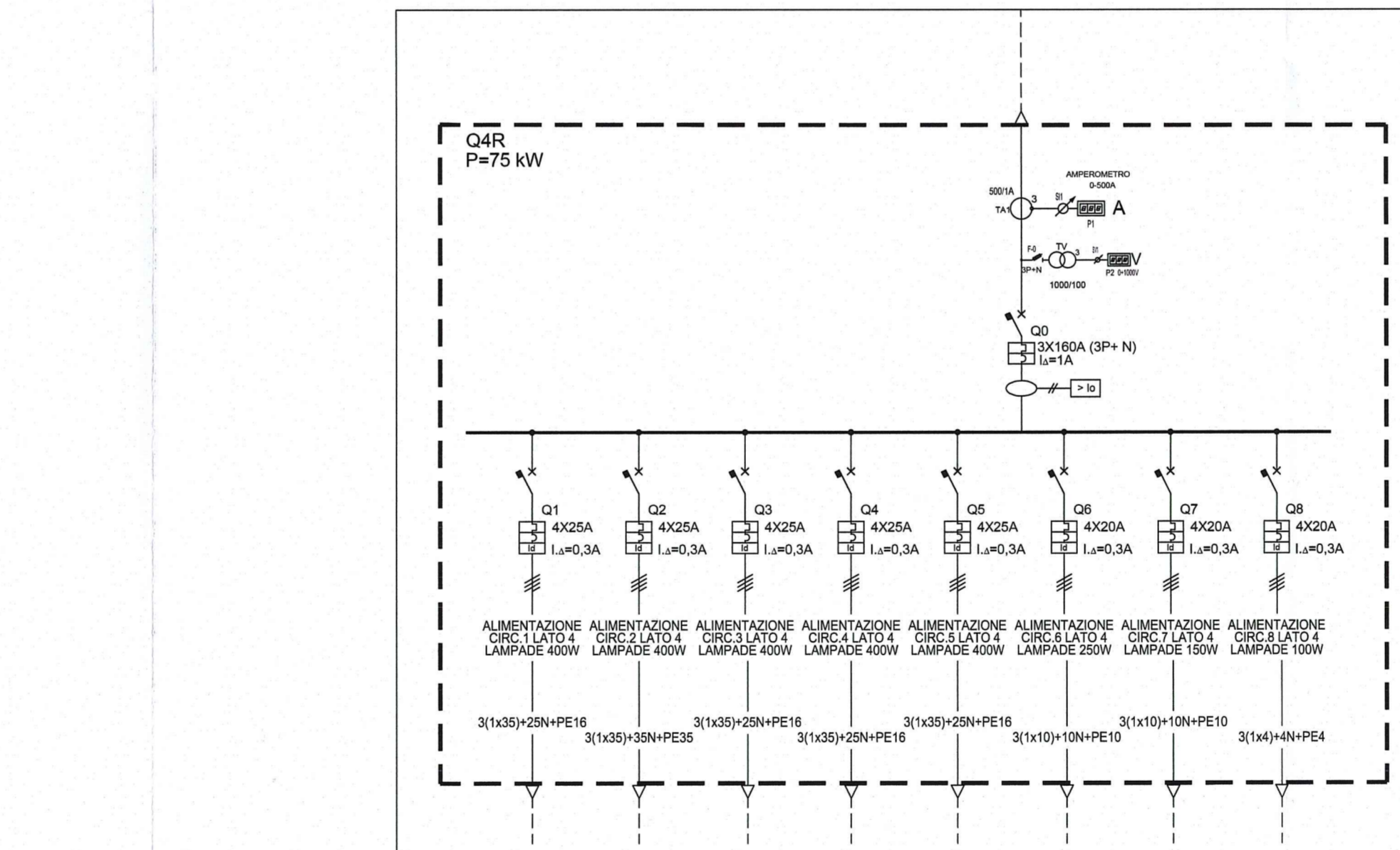
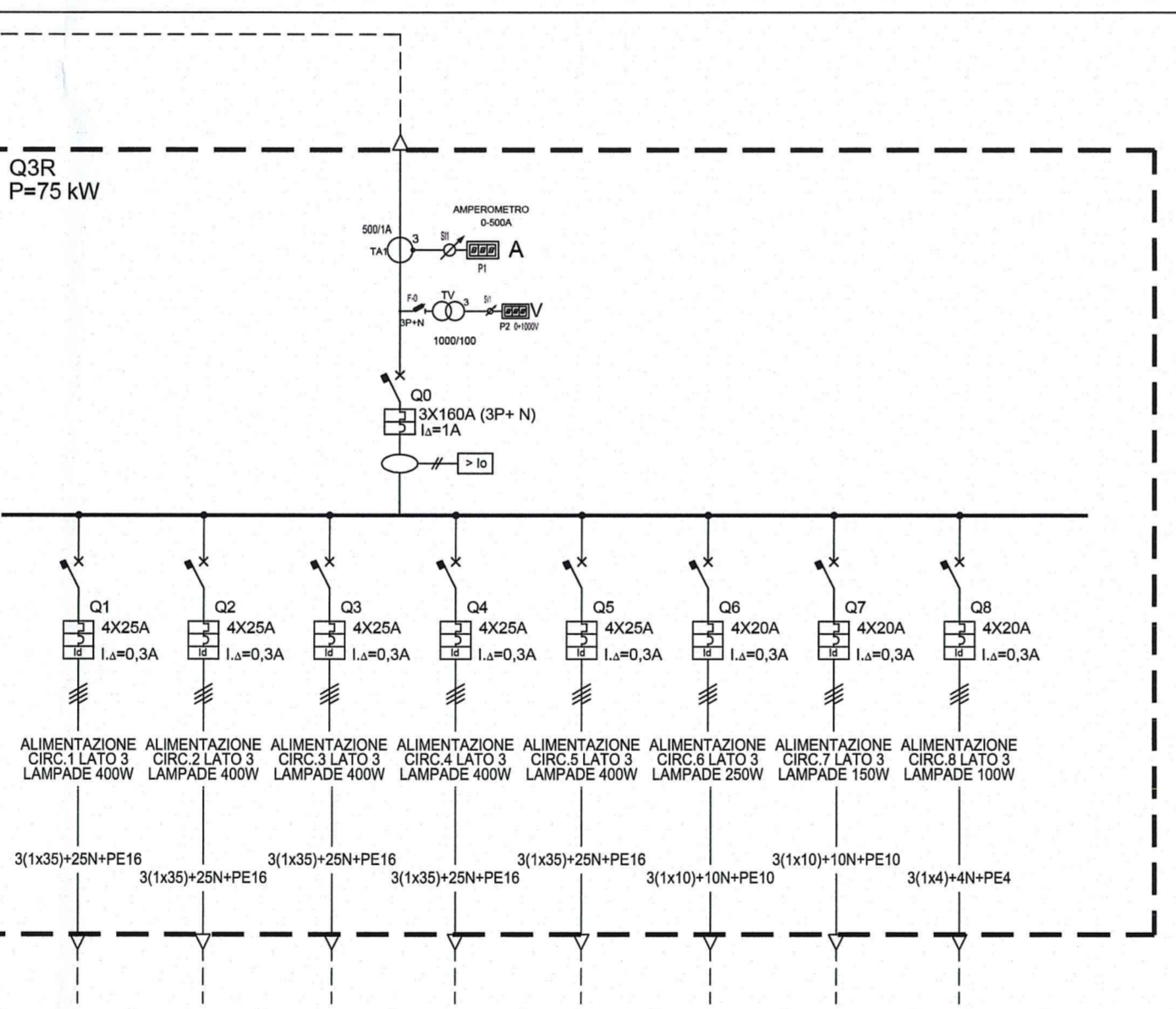
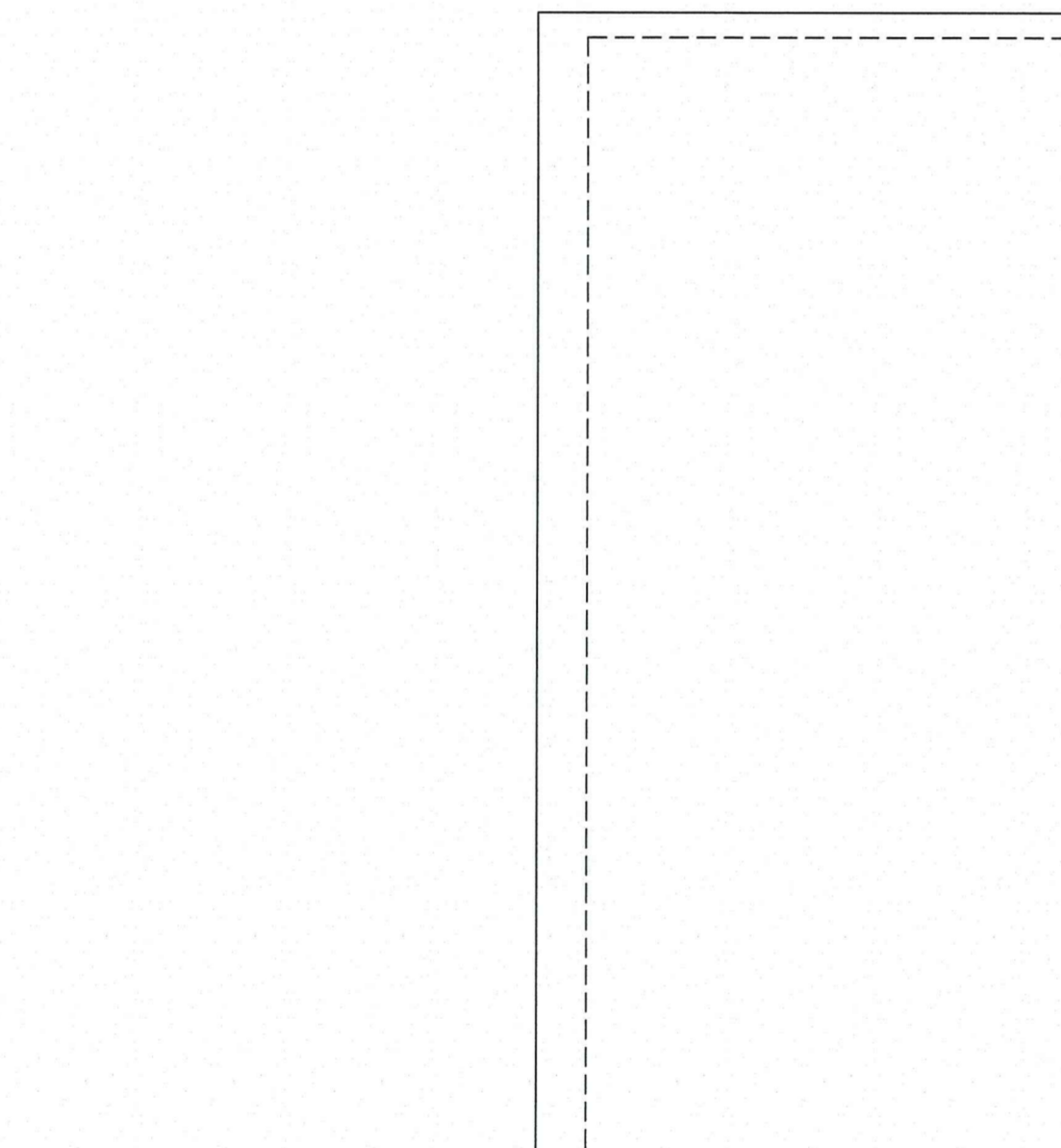
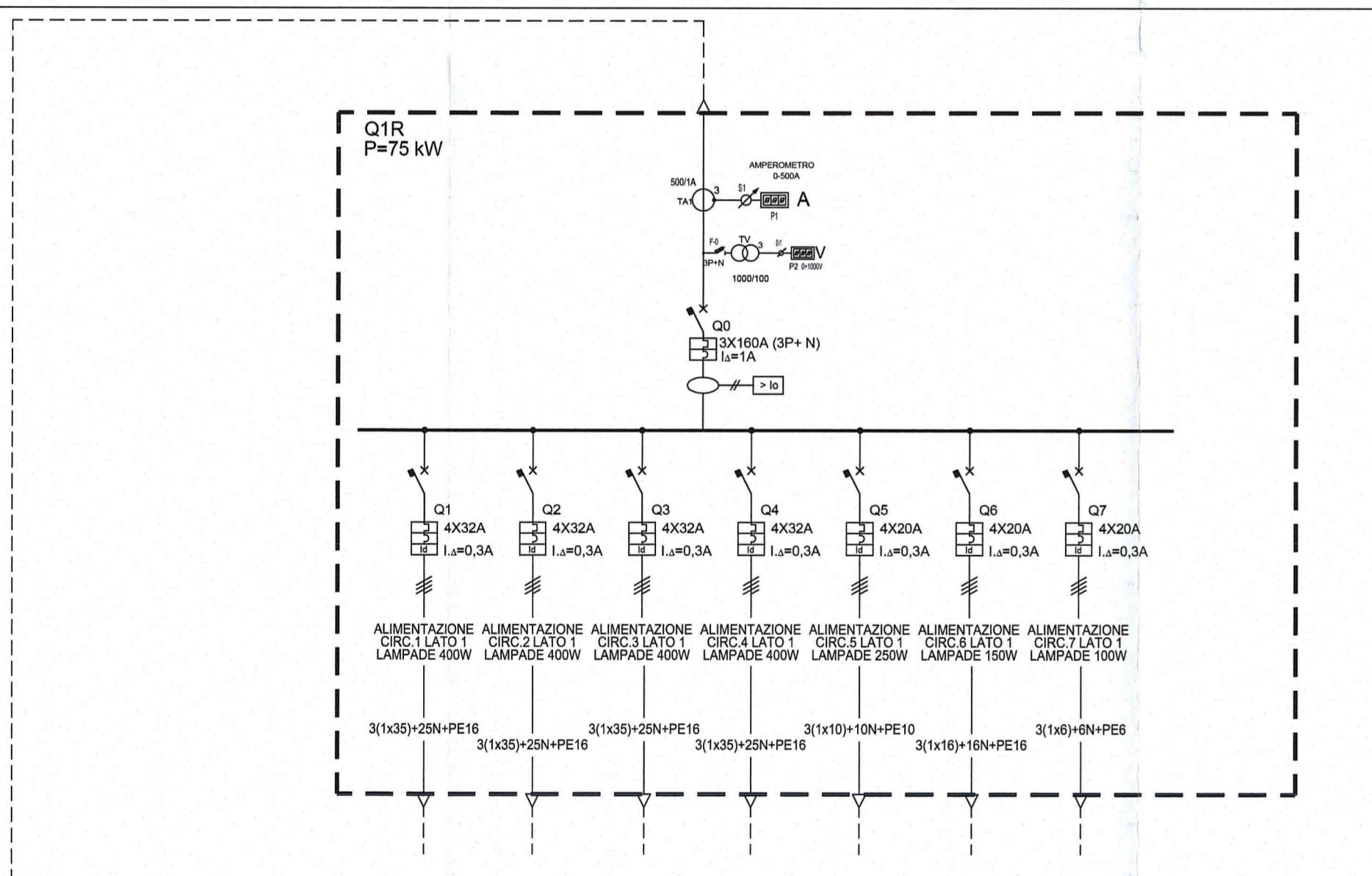
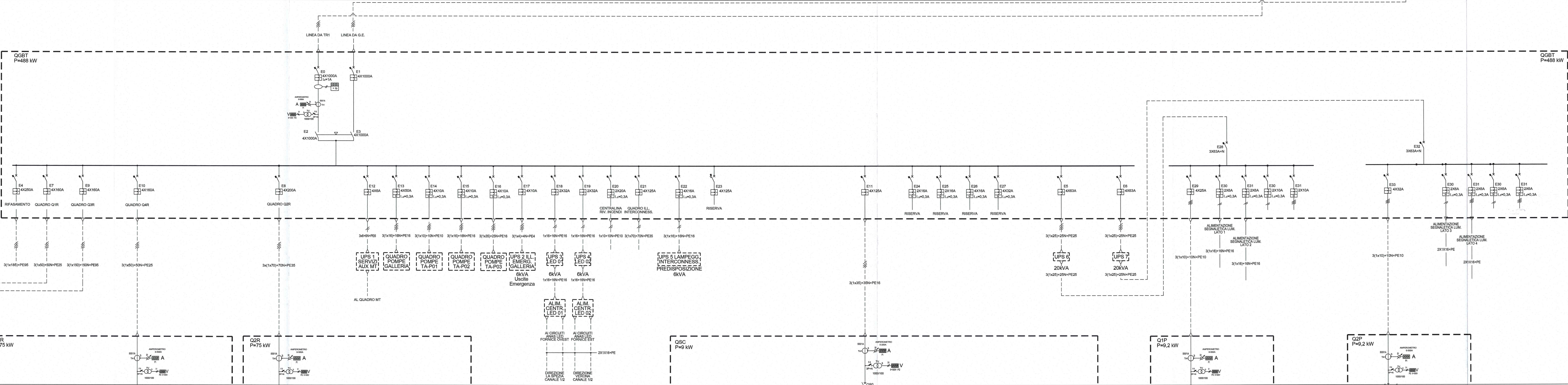


LEGENDA SIMBOLI

| | |
|--|--|
| | commutatore automatico ENELU.G.E. |
| | interuttore con magnetotermico e differenziale, comando manuale modulare |
| | interuttore con magnetotermico, comando manuale modulare |
| | toroide per protezione di terra |
| | sezionatore |
| | fusibile |
| | termostato |
| | relè di protezione MT |
| | contattore |
| | lampada spia |
| | relè differenziale |
| | amperometro digitale |
| | voltmetro digitale |
| | trasformatore di tensione |
| | trasformatore di corrente |
| | amperometro |
| | frequenzimetro |
| | contattore orario |
| | cosfmetro |
| | voltmetro |
| | chiave di sicurezza |
| | trasformatore amperometrico (TA) |
| | commutatore amperometrico o voltmetrico |
| | relè elettronico |



NOTE

LOGICHE FUNZIONALI

- alimentazione a 110V 50Hz da UPS ubicato nel locale MT
- pulsante sottovento esterno che apre l'interruttore generale di MT
- sonde termostatiche del trafa che aprono l'interruttore MT a monte, con trascinamento della BT
- DER sul centro stella che apre la MT
- predisposizione rinvio allarmi per scatto DER
- allarme trafa
- intervento di interruttori

Viene portato il segnale di minima tensione dal quadro di BT per il comando di avviamento automatico del gruppo elettrogeno.

Autocomonale della CISA S.p.A. logo and address: Via Combaro 26/A - Frazione Ponte Taro - 43015 NOCETO (PR)

Impresa Esecutiva: PIZZAROTTI FONDATA NEL 1910

Autostada della CISA A15 RACCORDO AUTOSTRADALE A15/A22 CORRIDOIO PLURIMODALE TIRRENO-BRENNERO RACCORDO AUTOSTRADALE FRA L'AUTOSTRADA DELLA CISA-FONTEVIVO (PR) E L'AUTOSTRADA DEL BRENNERO-NOGARELLA ROCCA (VR) - I LOTTO. C.U.P. G61B04000060008 C.I.G. 307068161E

PROGETTO ESECUTIVO

Il Direttore TIRRE: [Signature] Il Responsabile del Procedimento: [Signature] Il Progettista: [Signature]

IMPRESA PIZZAROTTI & C. S.p.A. Il Direttore Tecnico: **IMPRESA PIZZAROTTI & C. S.p.A. Il Responsabile di Progetto Dott. Ing. Luca Bondanelli**

Il Geologo: NA

PROGETTAZIONE DI: PIZZAROTTI FONDATA NEL 1910

Il Progettista: Ing. Fabio Nigrelli Ordine degli Ingegneri della Provincia di Palermo n. 3581

Coordinatore per la Sicurezza in fase di Progettazione: Ing. Giovanni Maria Capparotti Ordine degli Ingegneri della Provincia di Viterbo n. 392

Consulenza specialistica a cura di: idroress e n g i e t t i n g PIZZAROTTI FONDATA NEL 1910

Progettista Resp. **Dott. Ing. PIETRO MAZZOLI** Impresa Pizzarotti & C. S.p.A. Ing. Pietro Mazzoli Ordine degli Ingegneri della Provincia di Parma n. 821

Titolo Elaborato: **Asse principale Impianti elettromeccanici - Locali tecnici** Data Emissione Progetto: 16/03/2014

Impianti elettroncanici dal km -2+350 a sp. sud ponte fiume Taro (km 0+450,78) Schema funzionale cabina QGBT - Tav. 2/2

Identif. Elaborato: [Table with fields: N. IDI, CODICE COMESA, LOTTO, FASE, DATA, AMBITO, CAT. OPERA, N. IDI OPERA, PARTI OPERA, TIPO DOC., N. IDI PROJ., DOC. FORNITORE]

Table with columns: Rev., Data, Descrizione Revisione, and columns for approval: ROMANELLI, NIGRELLI, MAZZOLI, and columns for status: Redatto, Controllato, Approvato.