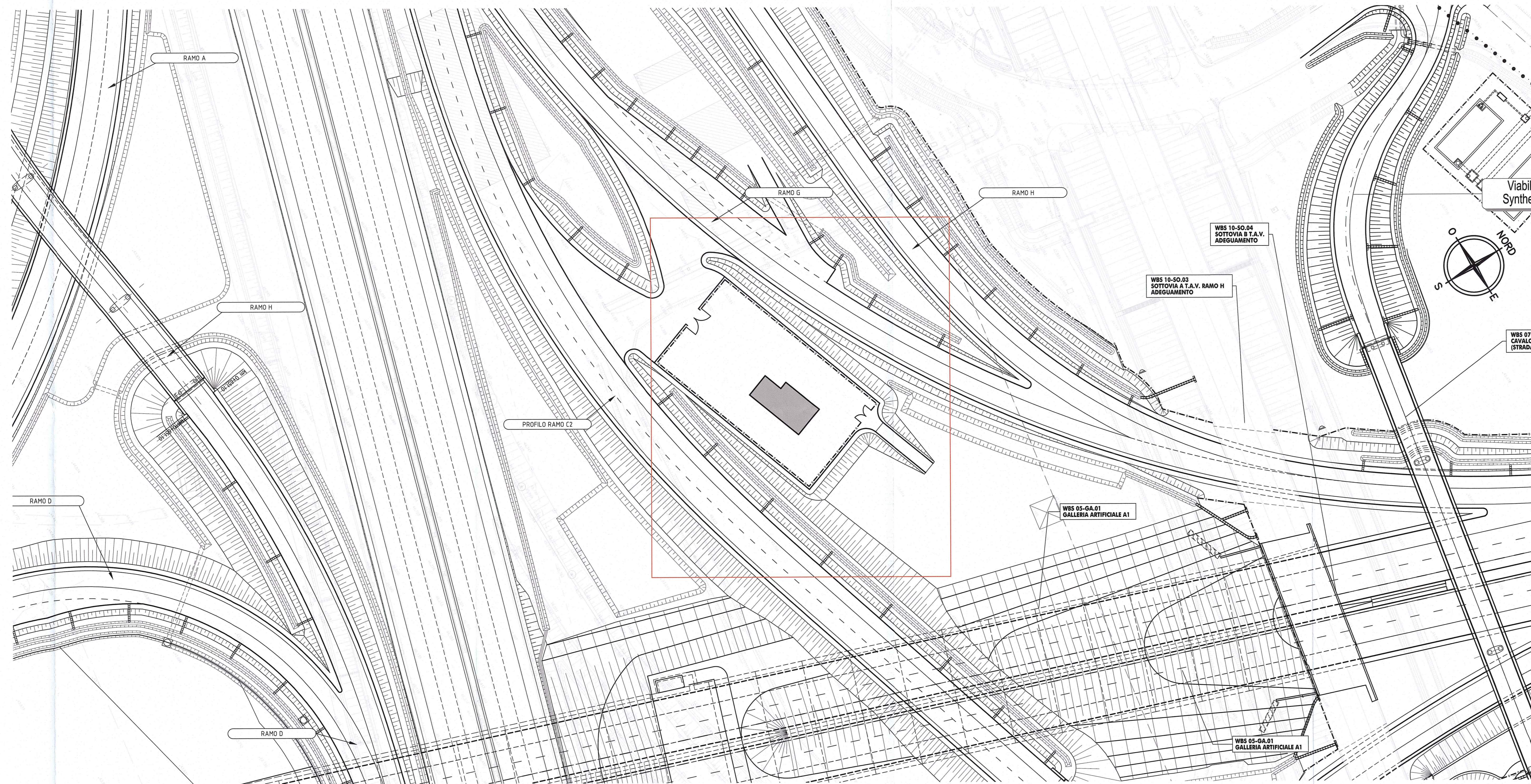


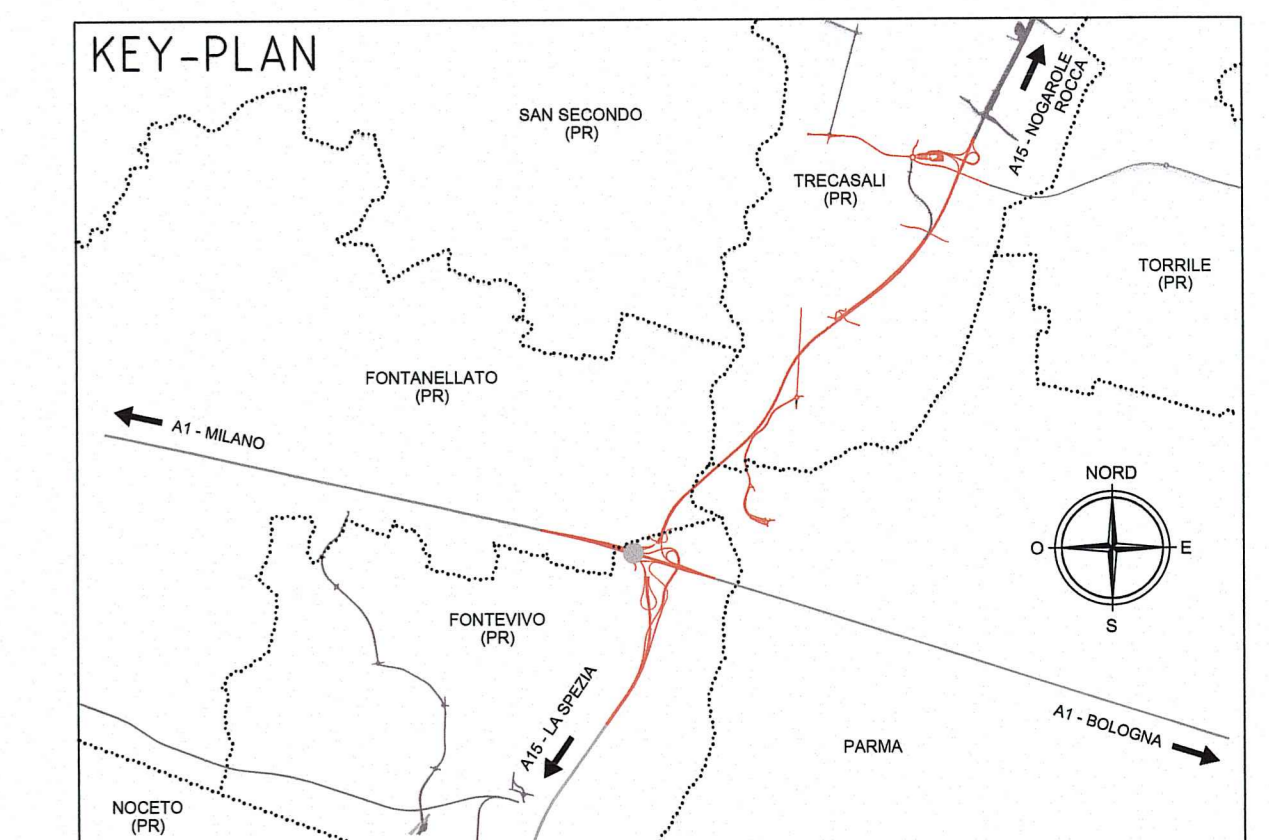
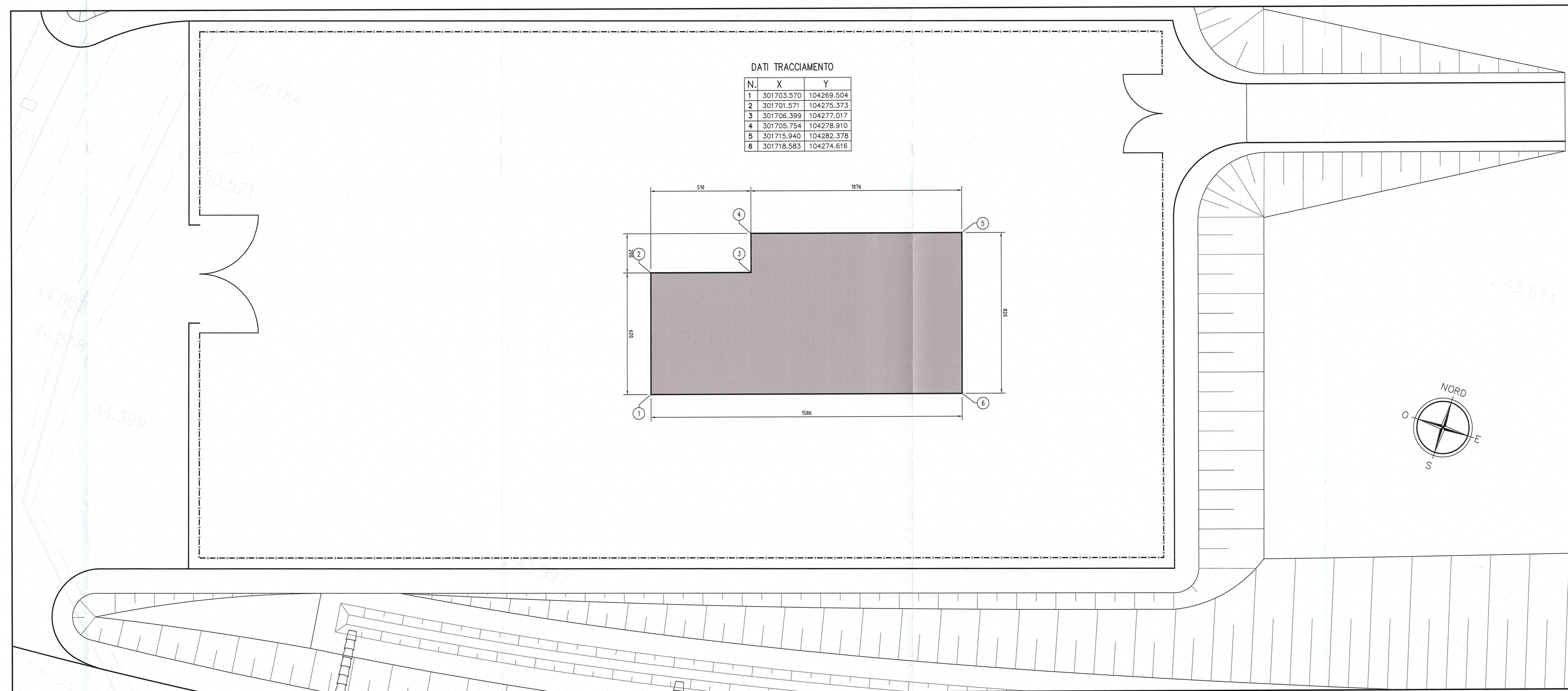
PLANIMETRIA GENERALE INDIVIDUAZIONE DELL'OPERA

Scala 1500



PLANIMETRIA DI TRACCIAMENTO

Scala 1:100



Autocomonale della CISA S.p.A.  
Via Camboara 26/A - Frazione Ponte Taro - 43015 NOCETO (PR)

**PIZZAROTTI**  
FONDATA NEL 1910  
AUTOSTRADA DELLA CISA A15  
RACCORDO AUTOSTRADALE A15/A22  
CORRIDOIO PLURIMODALE TIRRENO-BRENNERO  
RACCORDO AUTOSTRADALE FRA L'AUTOSTRADA DELLA CISA-FONTEVIVO (PR)  
E L'AUTOSTRADA DEL BRENNERO-NOGAROLE ROCCA (VR). I LOTTO.  
C.U.P. G6180400060008 C.I.G. 307068161E

PROGETTO ESECUTIVO

Autocomonale della CISA S.p.A.  
Il Direttore Tecnico: *[Signature]*  
Il Responsabile del Procedimento: *[Signature]*  
Il Progettista: *[Signature]*  
Il Geologo: N/A  
Il Direttore Tecnico: **IMPRESA PIZZAROTTI & C. S.p.A.**  
Il Responsabile di Progetto: *[Signature]*  
Il Progettista: **PIZZAROTTI**  
F. NIGRELLI  
Ordine degli Ingegneri della Provincia di Palermo n. 3581  
Coordinatore per la Sicurezza in fase di Progettazione:  
Ing. Giovanni Maria Capparotti  
Ordine degli Ingegneri della Provincia di Viterbo n. 392  
Consulenza specialistica a cura di: N/A  
Progettista Responsabile Integrazione Progettazione Specialistica:  
Impresa PIZZAROTTI & C. S.p.A.  
Ing. Pietro Mazzoli  
Ordine degli Ingegneri della Provincia di Palermo n. 821

Titolo Elaborato: **Asse Principale Impianti elettromeccanici dal km -2+350 a sp. Sud ponte fiume Taro (km 0+450,78) Cabina interconnessione - planimetria e tracciamenti**  
Data Emissione Progetto: 18/03/2014  
Scala: 1:500 1:100

REVISIONI	DESCRIZIONE REVISIONE	ELABORATO	VERIFICATO	APPROVATO
A	08/03/2014	REMISSIONE PROGETTO ESECUTIVO	PIZZAROTTI	PIZZAROTTI
B				