

CONGLOMERATO CEMENTIZIO ARMATO

MAGRONE DI SOTTOFONDAZIONE	
CLASSE DI RESISTENZA	: C12/15 MPa
CONTENUTO MINIMO DI CEMENTO	: 150 kg/mc

FONDAZIONE	
NORMA DI RIFERIMENTO	: EN 206-1
CLASSE DI RESISTENZA	: C28/35 MPa
CLASSE DI ESPOSIZIONE	: XC3 + XF2
DIMENSIONE NOMINALE MASSIMA DEGLI AGGREGATI	: $D_{max} = 25mm$
MASSIMO RAPPORTO A/C	: 0.50
CONTENUTO MINIMO DI CEMENTO	: 340 kg/mc
CLASSE DI CONTENUTO IN CLORURI	: 0.40
CLASSE DI CONSISTENZA	: S4
COPRIFERRO NOMINALE	: 50mm

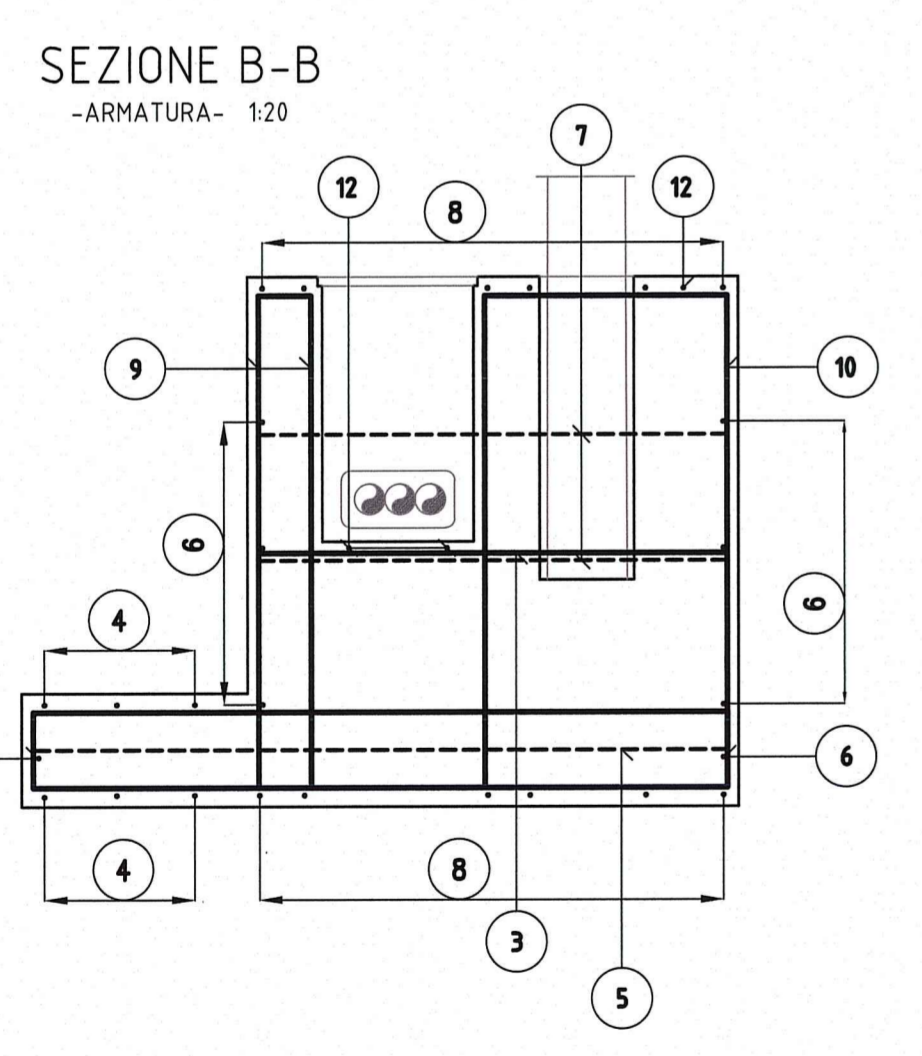
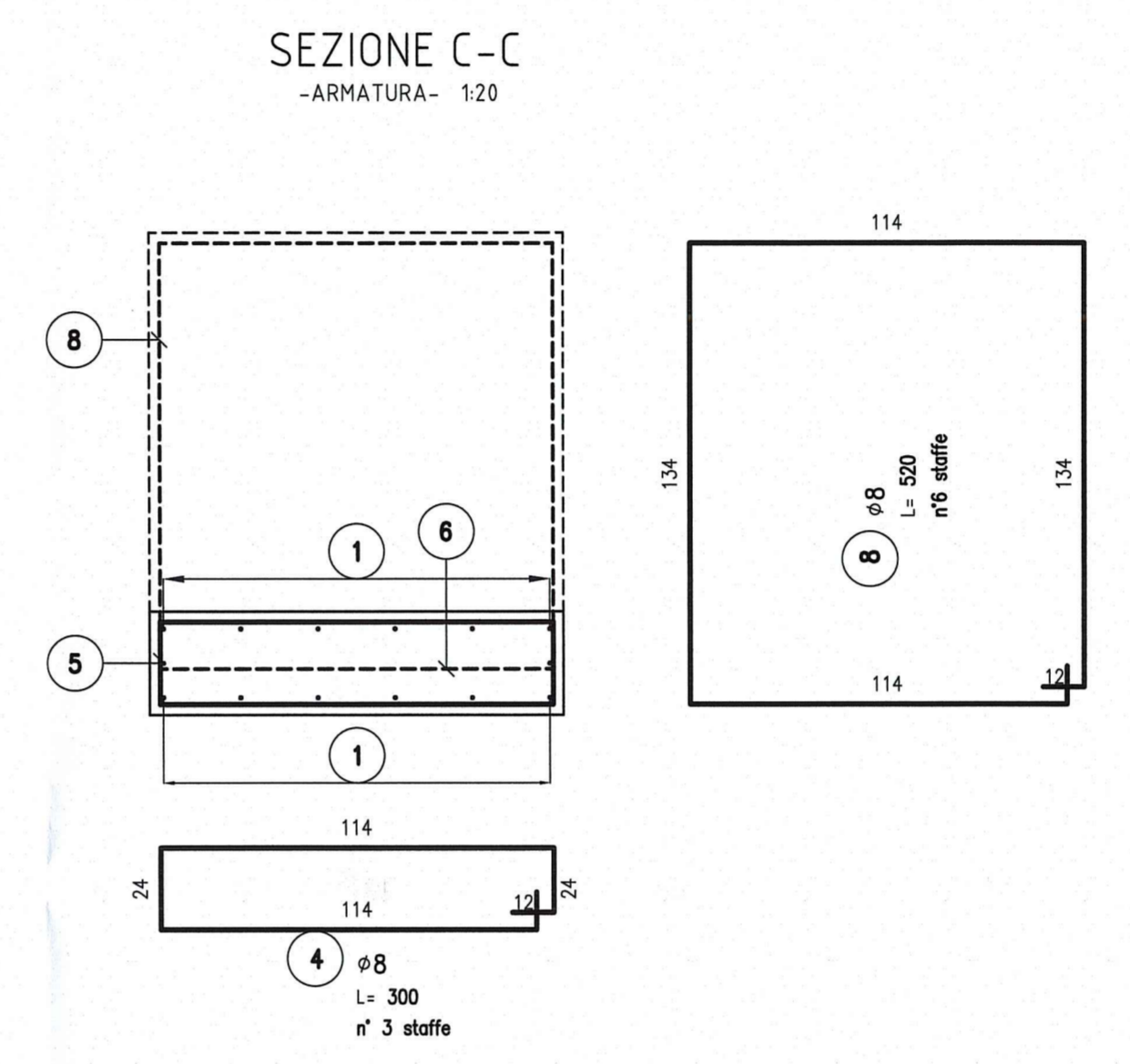
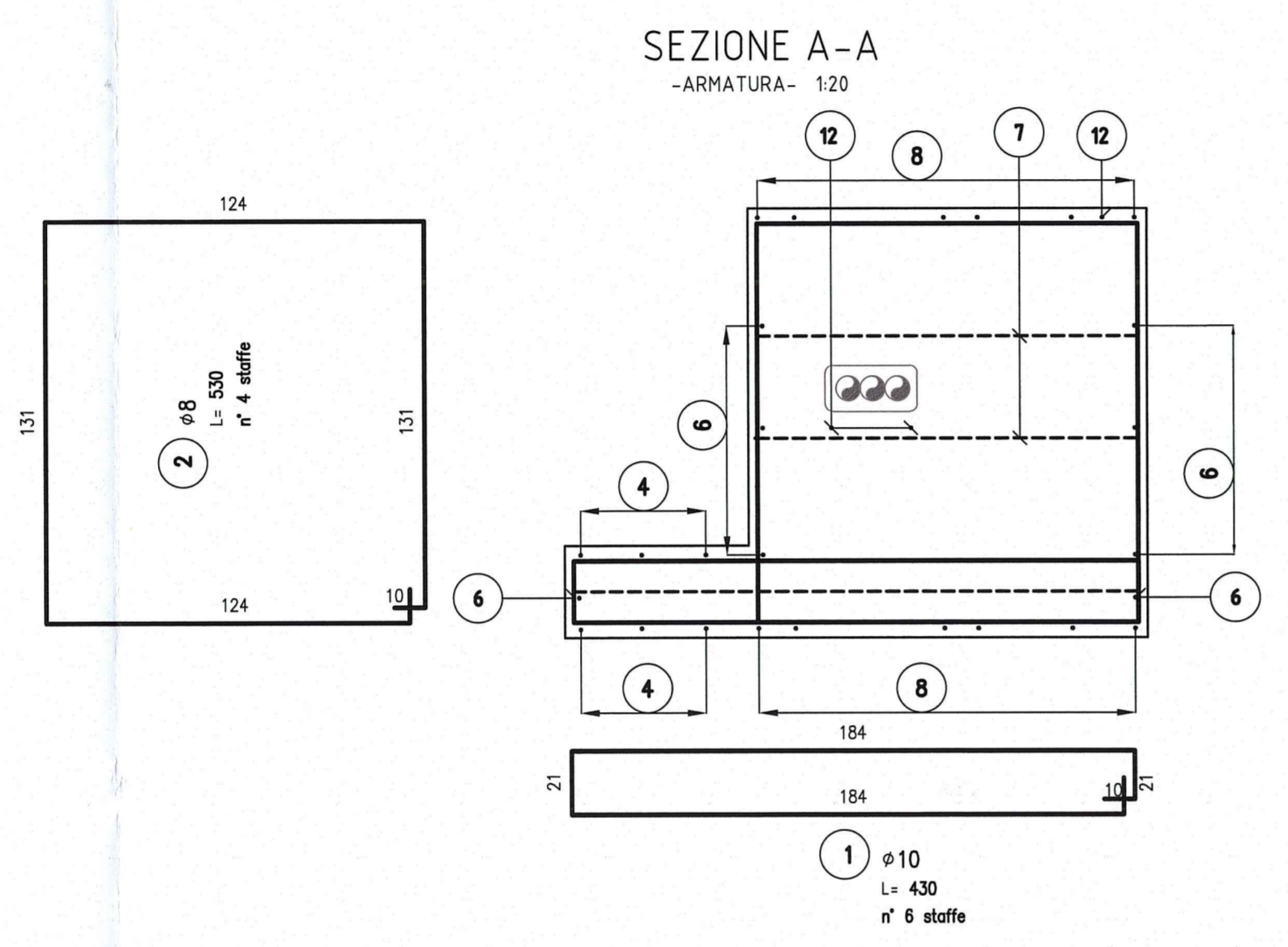
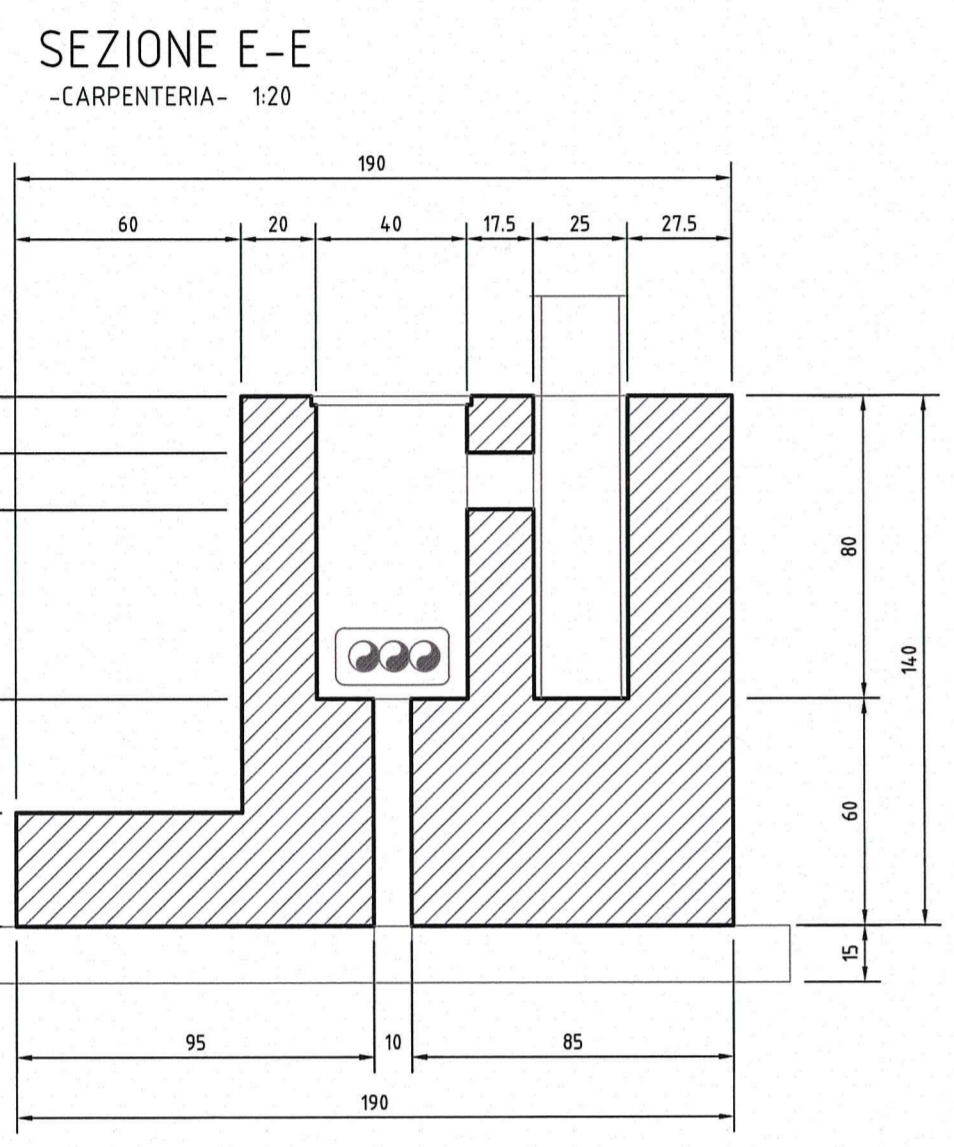
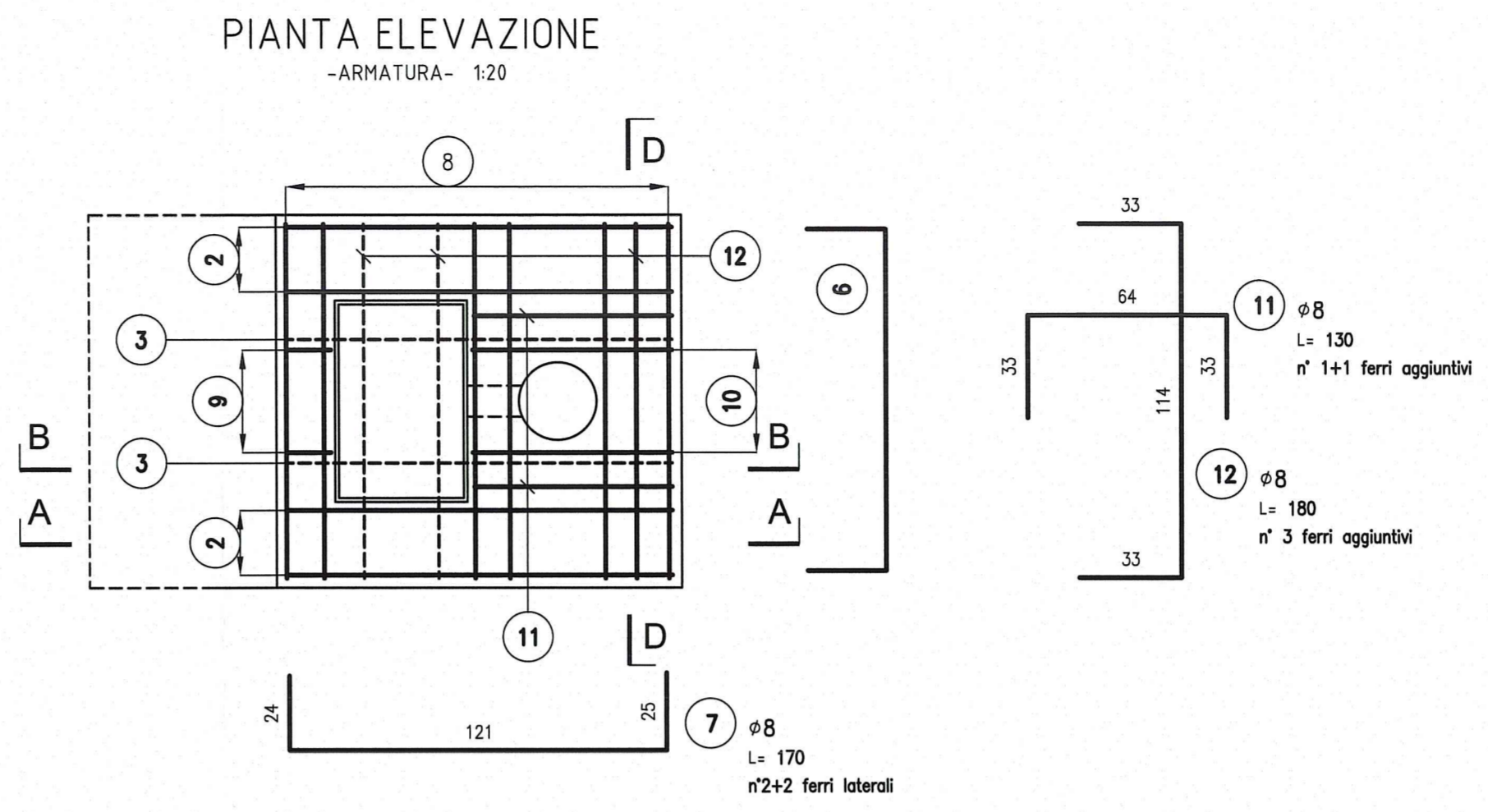
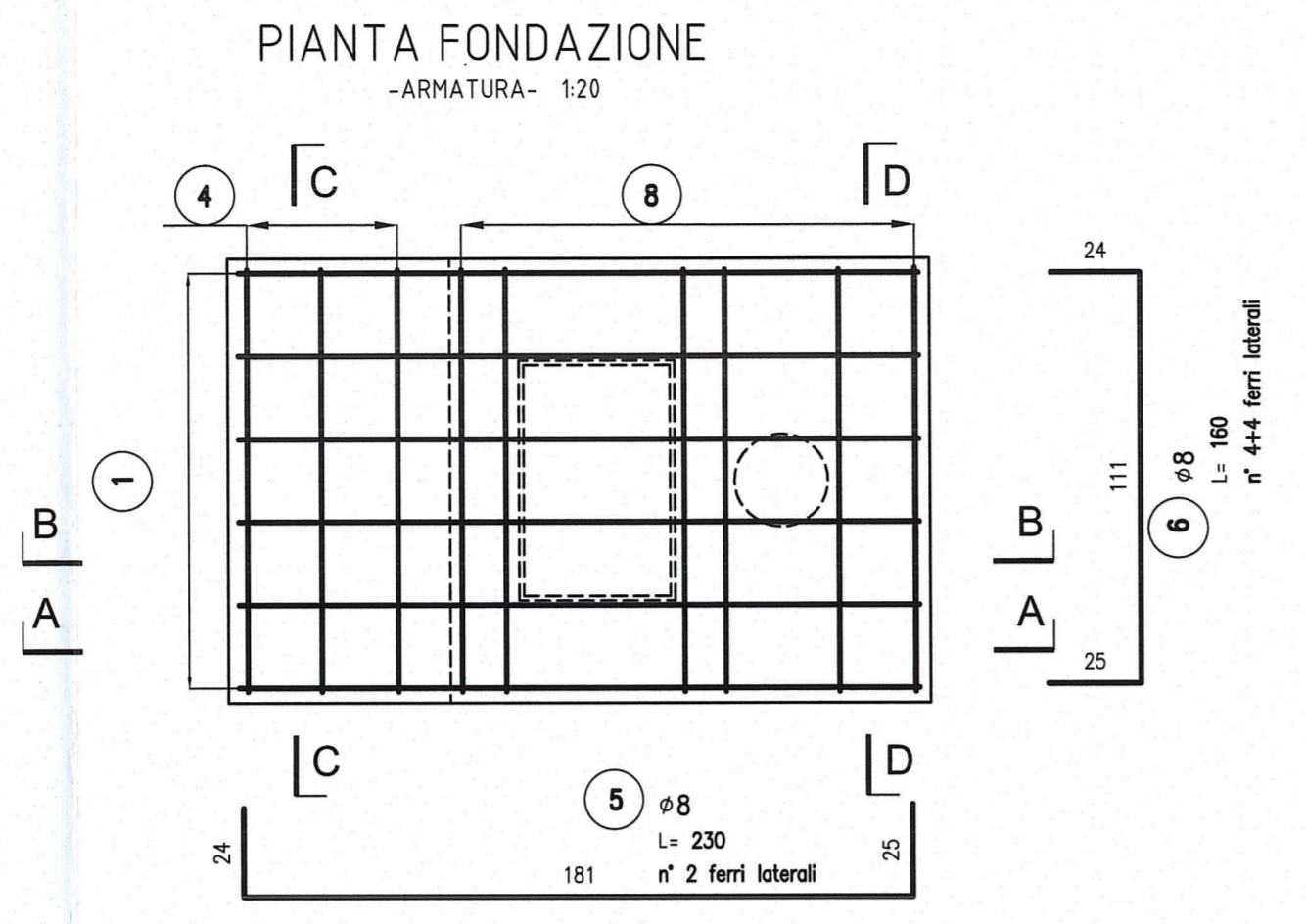
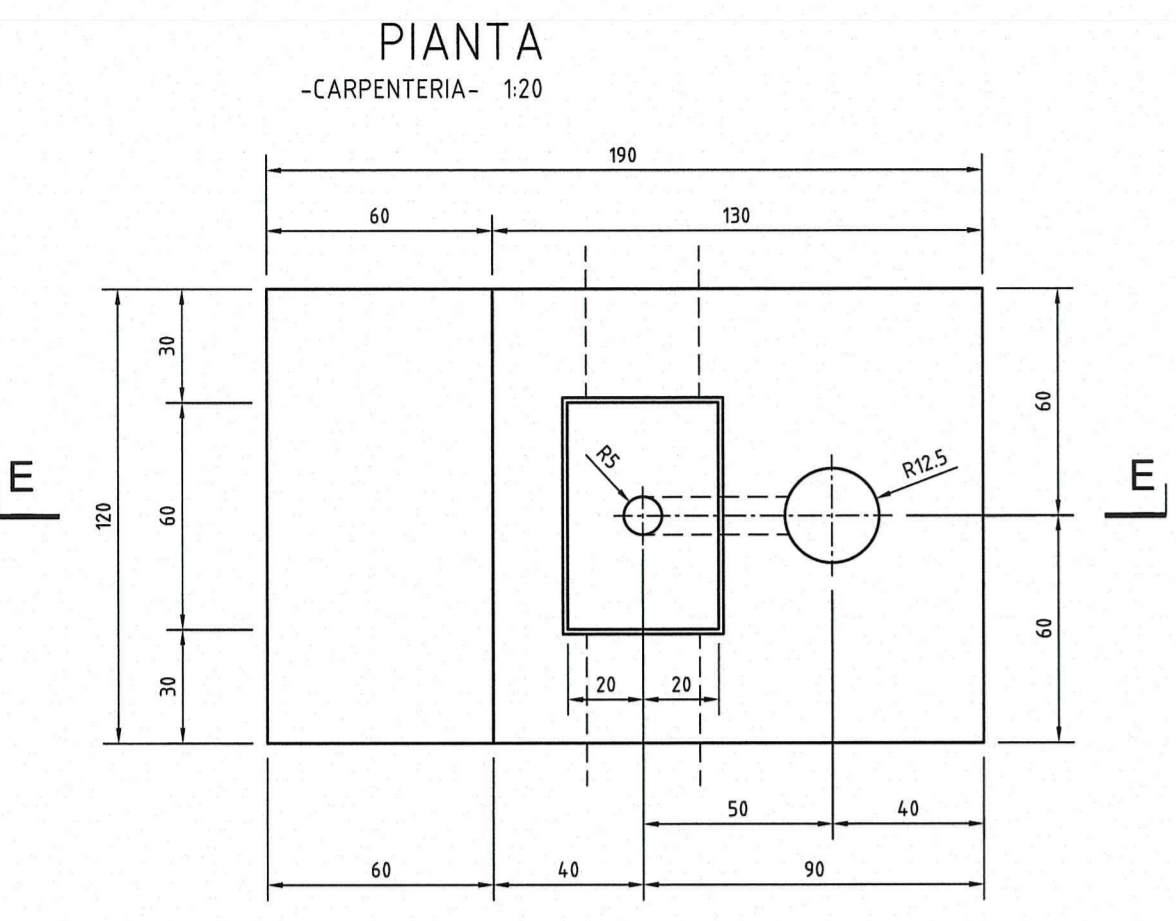
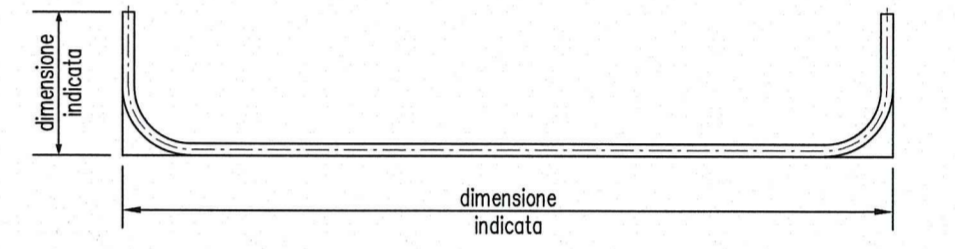
ACCIAIO PER CONGLOMERATO CEMENTIZIO ARMATO

BARRE AD ADERENZA MIGLIORATA (Tondini singoli)	: B450C
f_y = TENSIONE DI SNERVAMENTO	$f_{yk} \geq 450 N/mm^2$
f_t = TENSIONE DI ROTTURA	$f_{tk} \geq 540 N/mm^2$

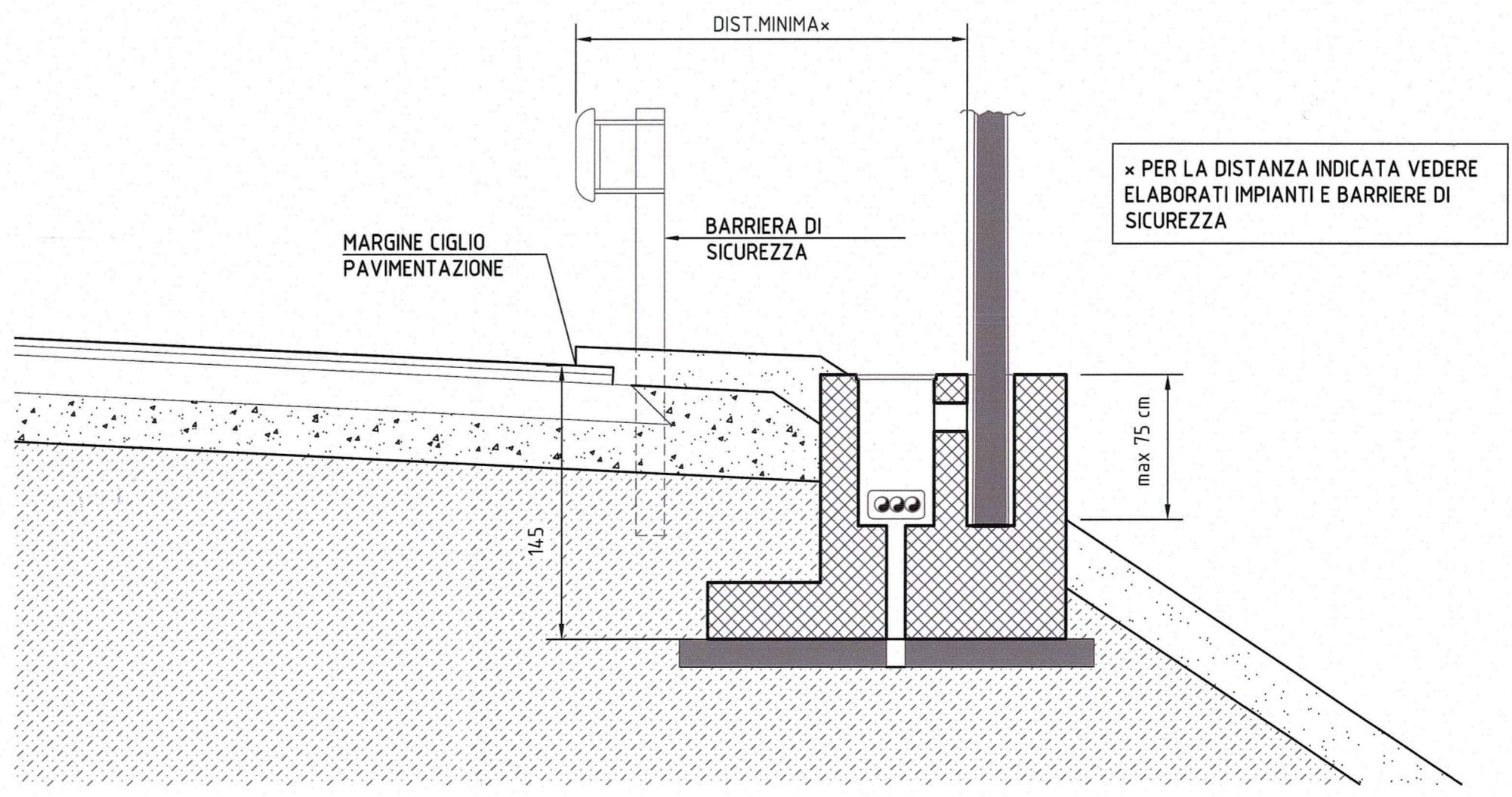
NOTE

- TUTTE LE MISURE SONO ESPRESSE IN CENTIMETRI
- GLI ANGOLI DI PIEGATURA E POSIZIONAMENTO DELLE BARRE SONO ESPRESSE IN GRADI SESSADECIMALI
- DIAMETRO MANDRINO DI PIEGATURA BARRE (ove non diversamente specificato):

Per $\phi \leq 16$	= 4 ϕ
Per $\phi > 16$	= 7 ϕ
- LE DIMENSIONI INDICATE PER LA SAGOMA DELLE BARRE SONO QUELLE ESTERNE MASSIME



DETTAGLIO UBICAZIONE POZZETTO NEI TRATTI IN RILEVATO



Committente: **AUTOCAMIONALE DELLA CISA S.p.A.**
Via Camboara 26/A - Frazione Ponte Taro - 43015 NOCETO (PR)

Impresa Esecutrice: **PIZZAROTTI** FONDATA NEL 1910

AUTOSTRADA DELLA CISA A15 RACCORDO AUTOSTRADALE A15/A22 CORRIDOIO PLURIMODALE TIRRENO-BRENNERO RACCORDO AUTOSTRADALE FRA L'AUTOSTRADA DELLA CISA-FONTEVIVO (PR) E L'AUTOSTRADA DEL BRENNERO-NOGAROLE ROCCA (VR). I LOTTO.
C.U.P. G61B0400060008 C.I.G. 307068161E

PROGETTO ESECUTIVO

AUTOCAMIONALE DELLA CISA S.p.A.
Il Direttore Tecnico: [Signature] Il Responsabile del Procedimento: [Signature] Il Presidente: [Signature]

IMPRESA PIZZAROTTI & C. S.p.A.
Il Direttore Tecnico: **IMPRESA PIZZAROTTI & C. S.p.A. - Il Responsabile di Progetto - Dott. Ing. Luca Bondanelli**

Il Geologo: N/A

PROGETTAZIONE DI: **PIZZAROTTI** FONDATA NEL 1910
Il Progettista: **F. NIGRELLI** Ordine degli Ingegneri della Provincia di Palermo n. 3581
Coordinatore per la Sicurezza in fase di Progettazione: **Ing. Giovanni Maria Cepparotti** Ordine degli Ingegneri della Provincia di Viterbo n. 392

A.T.I.: **idrosse** engineering, **ROCKSOUL** S.p.A., **VIA** S.p.A.
Consulenza specialistica a cura di: **NA**
Progettista Responsabile Integrazione Prestazioni Specialistiche: **IMPRESA PIZZAROTTI & C. S.p.A. - Ing. Pietro Mazzoli** Ordine degli Ingegneri della Provincia di Viterbo n. 392

Titolo Elaborato: **Asse Principale Impianti elettromeccanici** Data Emisione Progetto: 18/03/2014
Impianti elettromeccanici dal km -2+350 a sp. Sud ponte fiume Taro (km 0+450,78) Scala: 1:20
Plinto palo di illuminazione - Carpenteria e armatura

NUM. IDENTIFICATIVO	CODICE COMESSA	LOTTO	FASE	ENTE	AMBITO	CAT. OPERA	NUM. OPERA	PART. OPERA	TIPO DOC.	NUM. PROG. DOC.	REVISIONE
	RAAA	1	E	I	AP	IM	01	G	CA	001	A

A.	08/08/2014	RIEMMISSIONE PROGETTO ESECUTIVO	NERI	NIGRELLI	MAZZOLI
Rev.	Data	DESCRIZIONE REVISIONE	Redatto	Controllato	Approvato