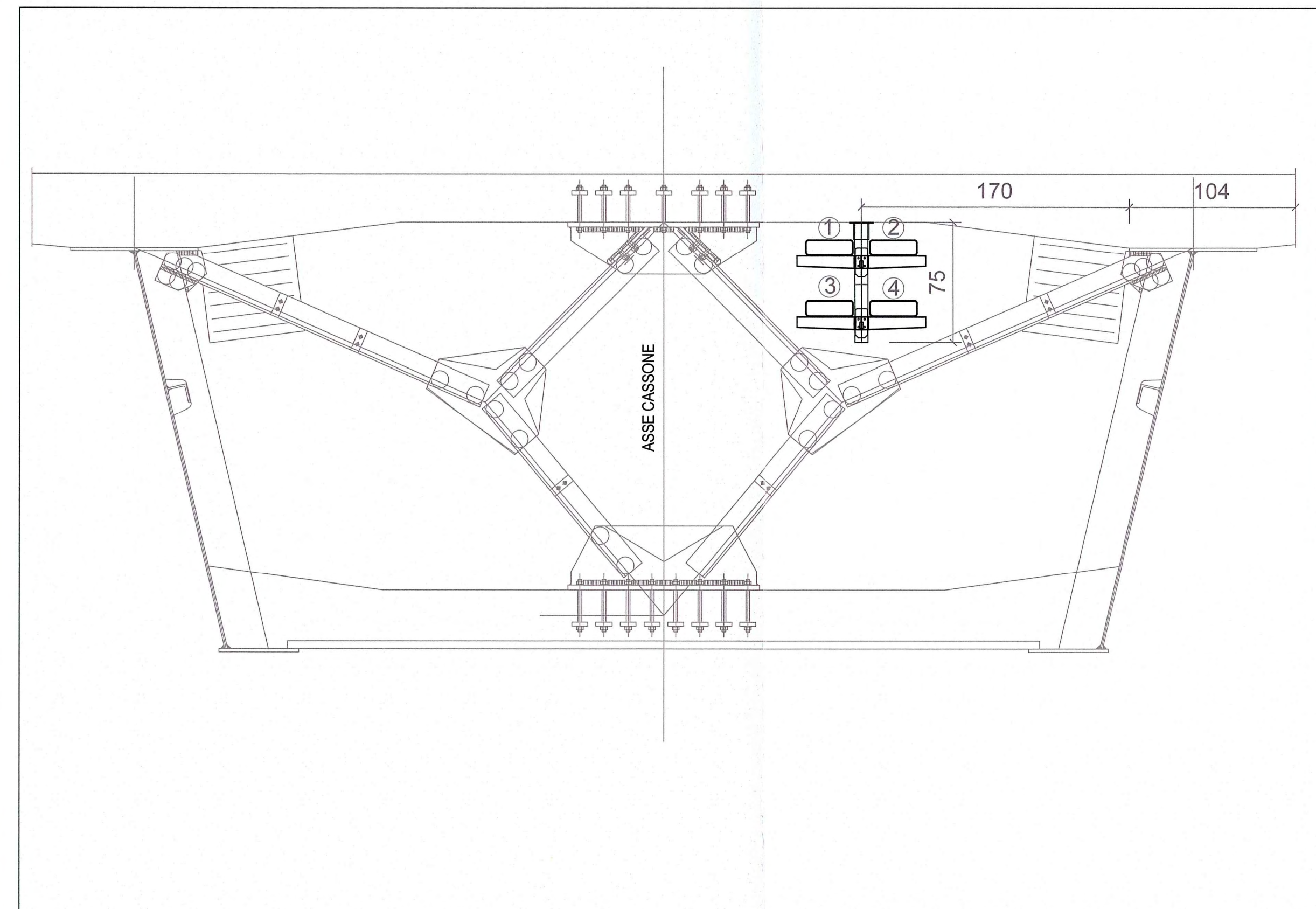
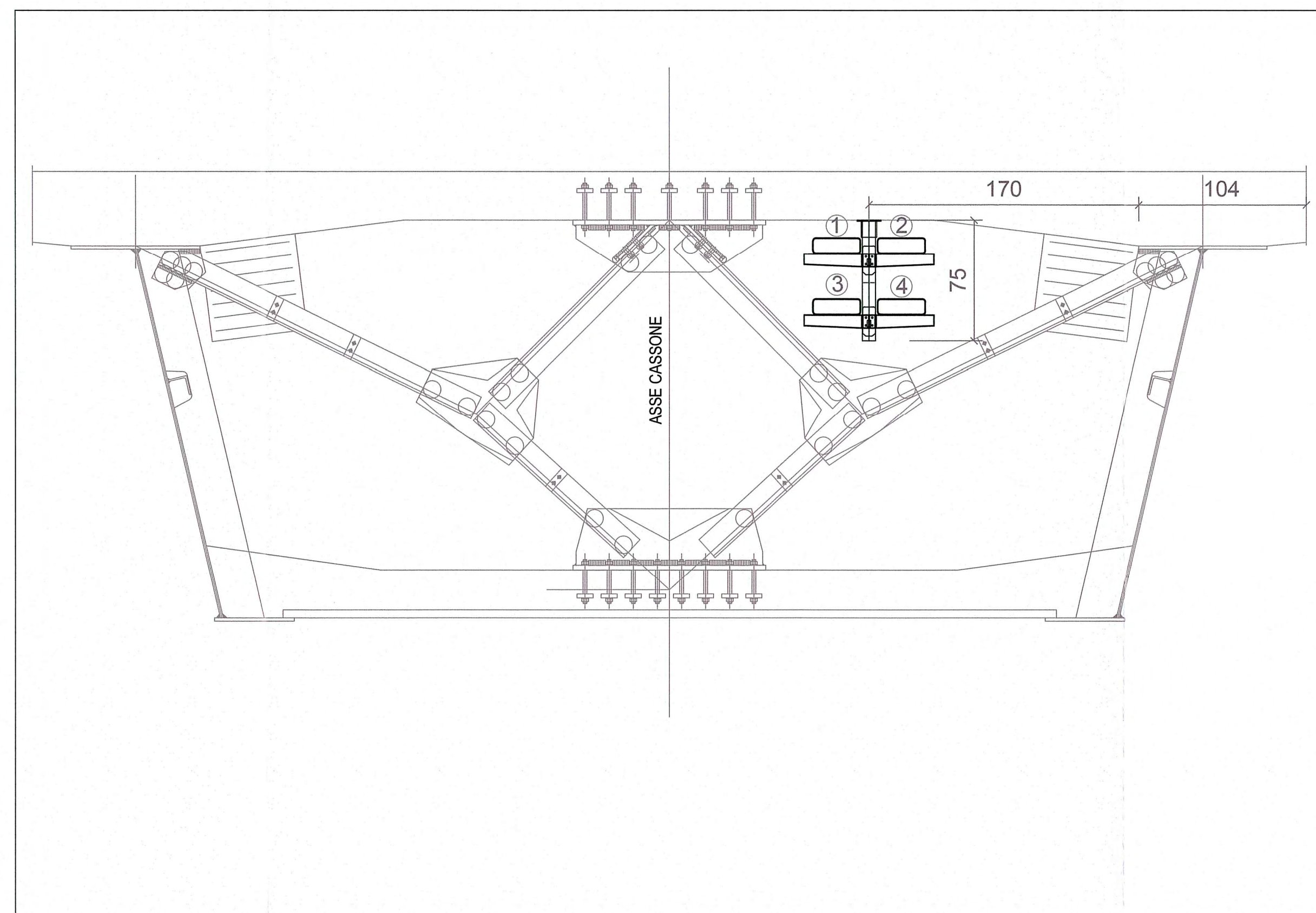


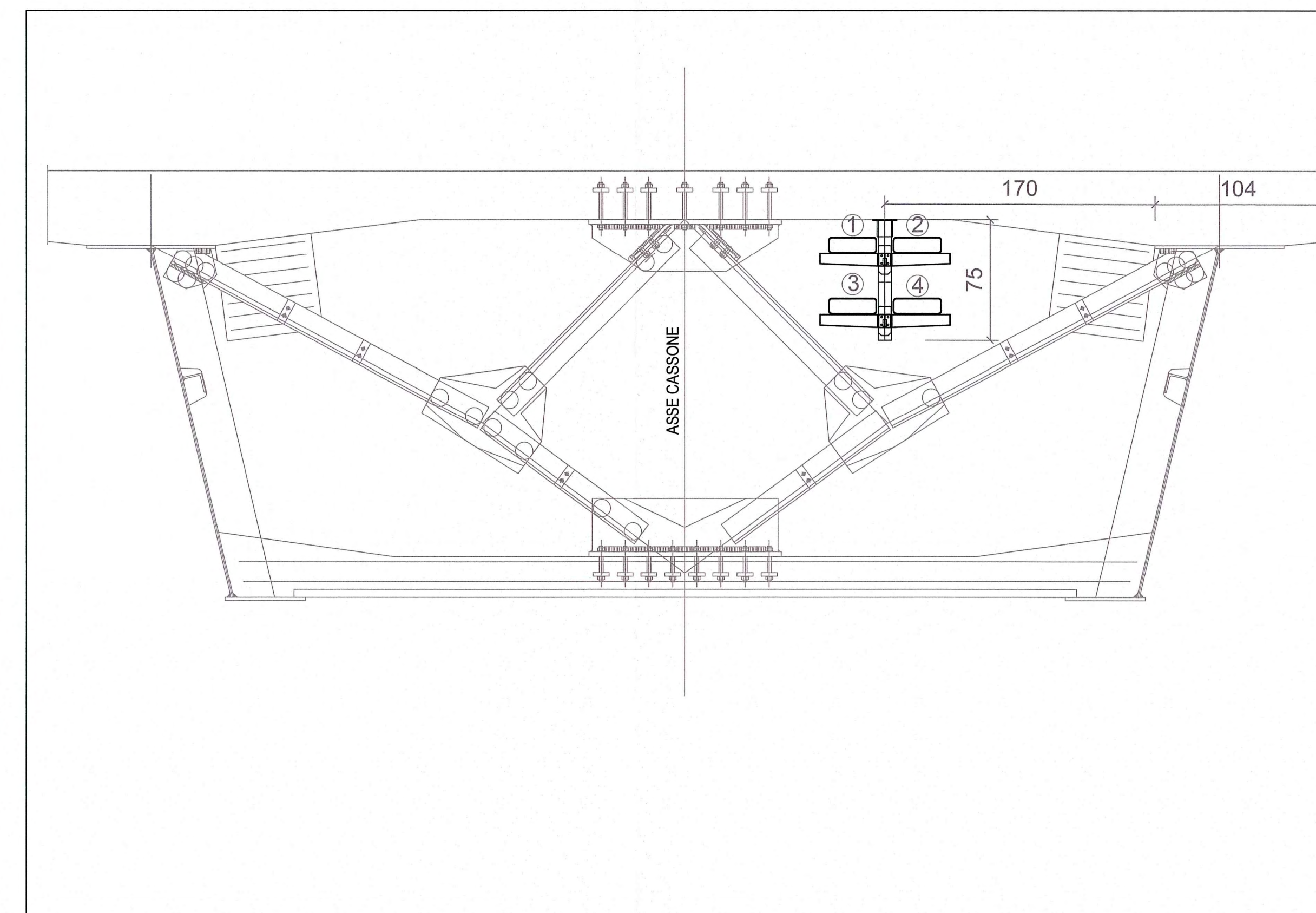
PARTICOLARE VIE CAVO PONTE
SEZIONE DIAFRAMMA 4 - SCALA 1:25



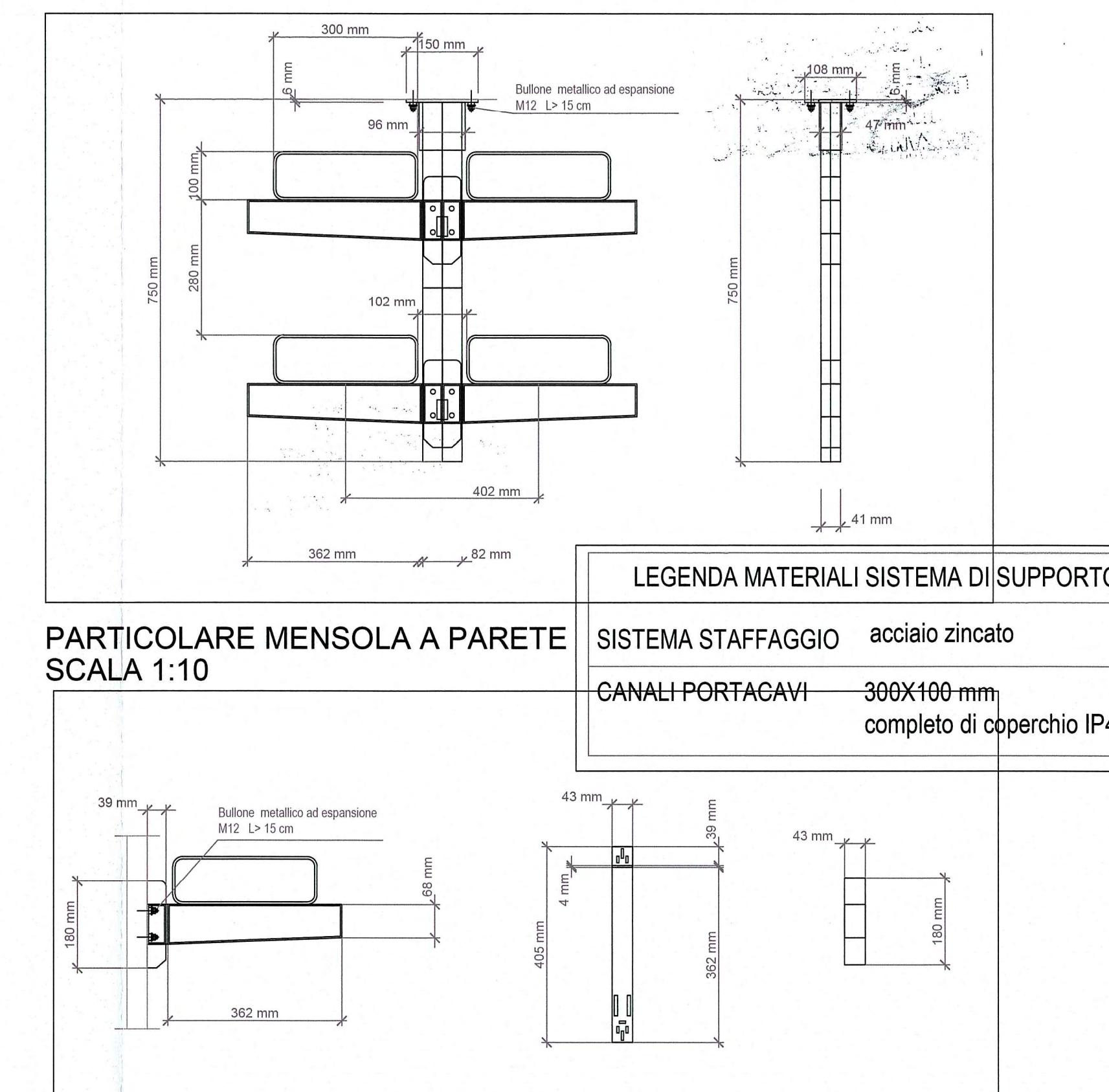
PARTICOLARE VIE CAVO PONTE
SEZIONE DIAFRAMMA 5 - SCALA 1:25



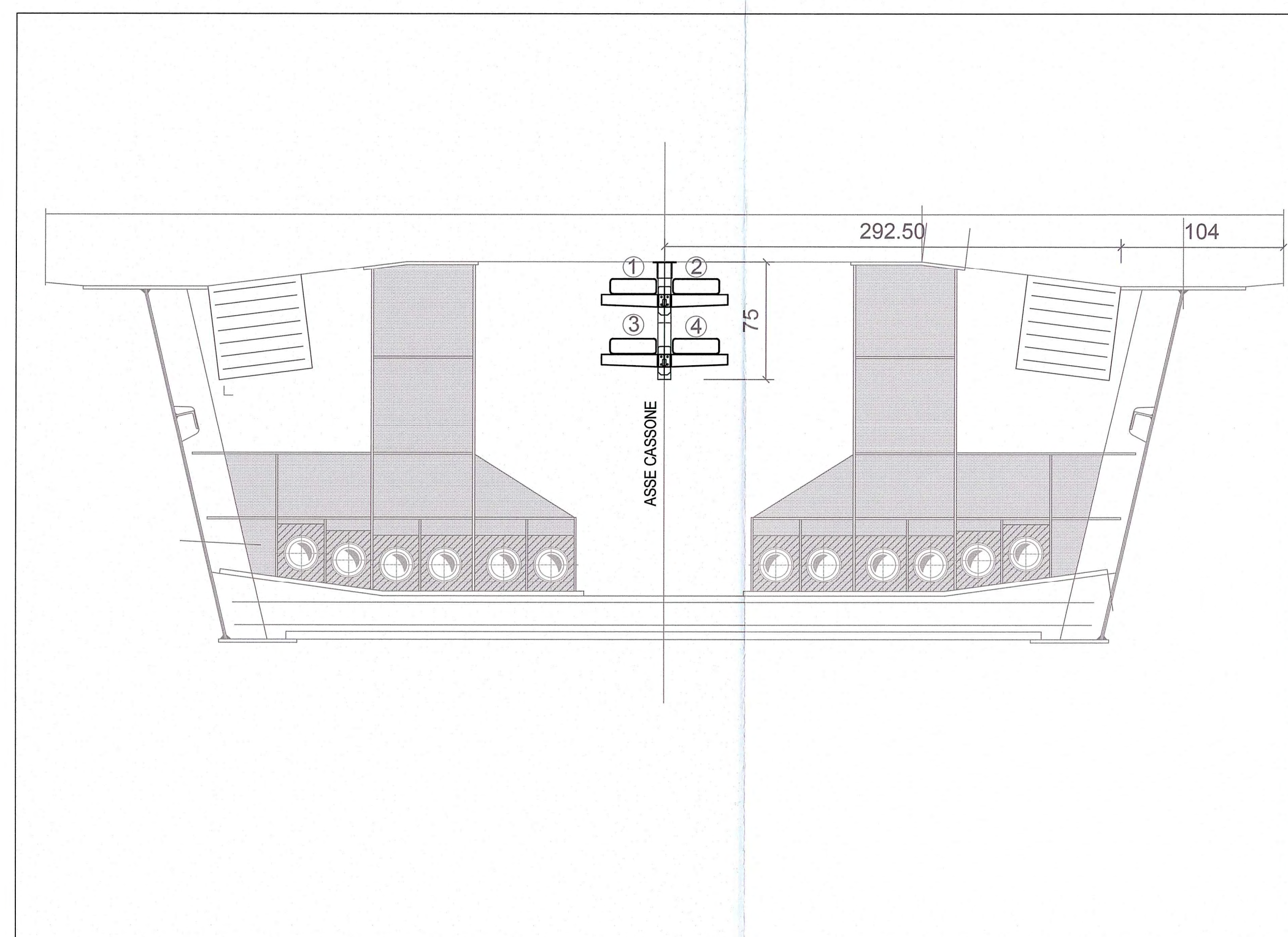
PARTICOLARE VIE CAVO PONTE
SEZIONE DIAFRAMMA 6 - SCALA 1:25



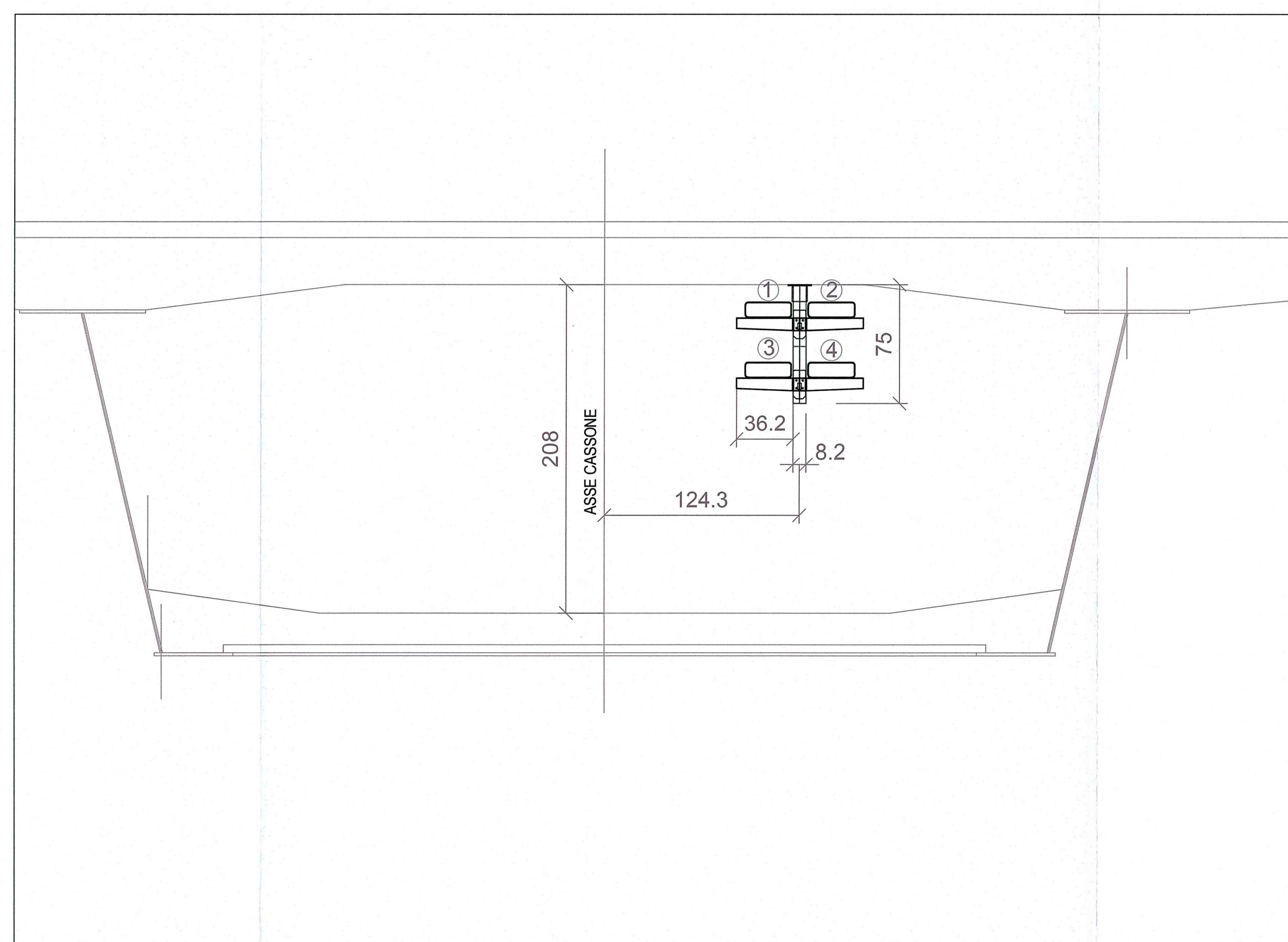
PARTICOLARE SISTEMA DI SUPPORTO A SOFFITTO
SCALA 1:10



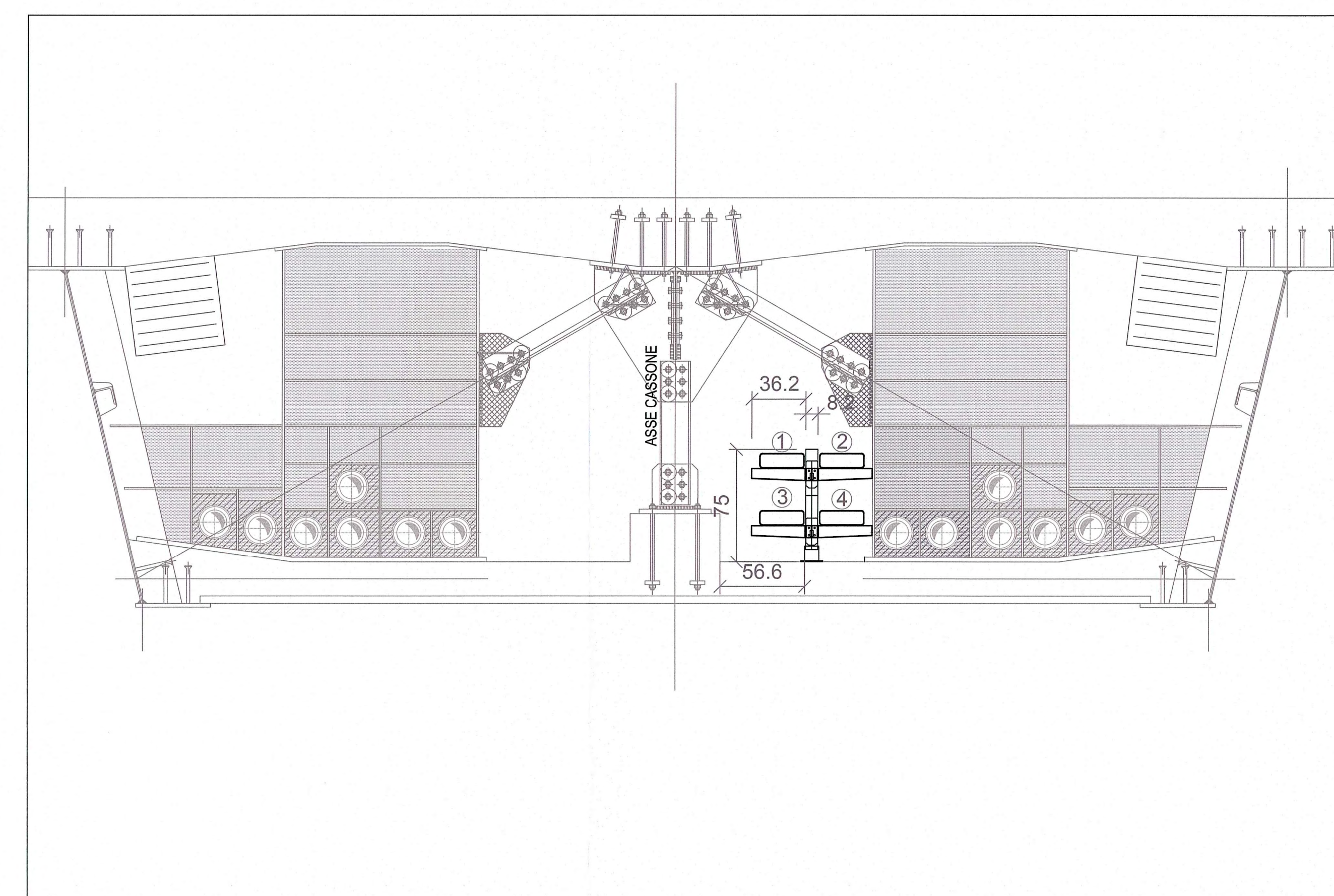
PARTICOLARE VIE CAVO PONTE
SEZIONE DEVIATORE 2 - SCALA 1:25



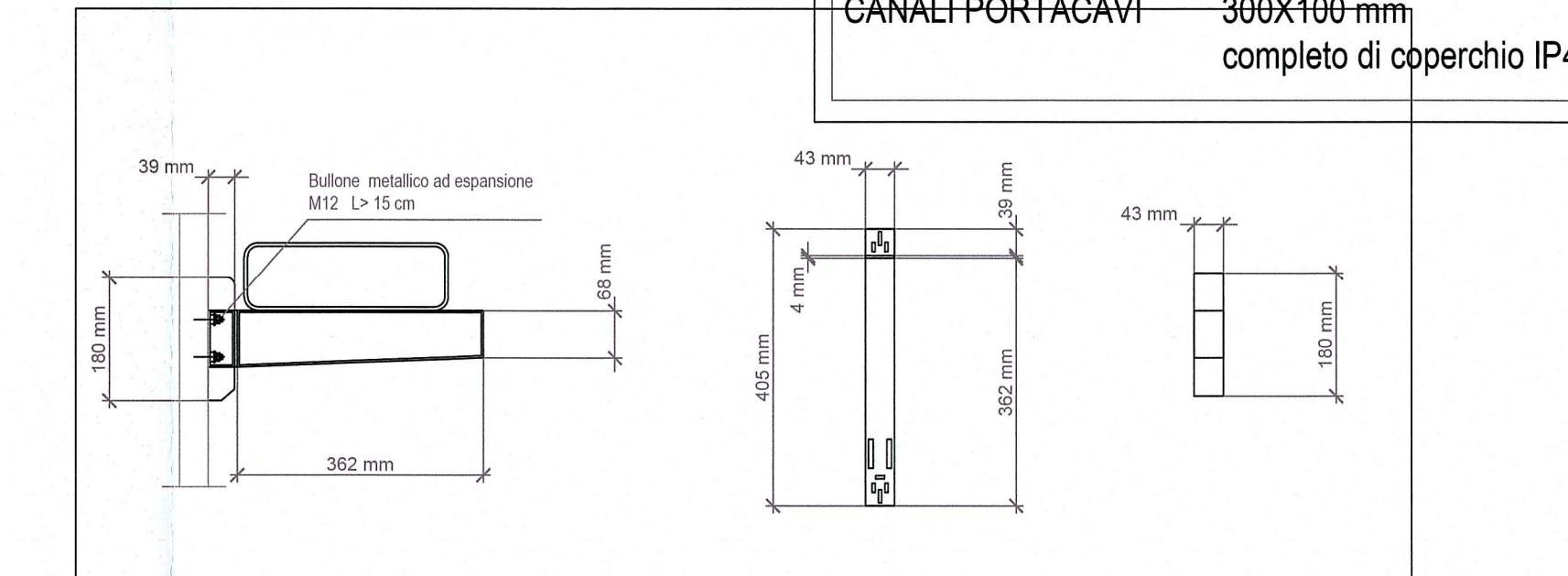
PARTICOLARE VIE CAVO PONTE
SEZIONE TRASVERSALE IMPALCATO IN MEZZERIA - SCALA 1:25



DEVIATORE 2 PER CAMPATA P2-P3
SEMISTAPELLA SU P2



PARTICOLARE MENSOLA A PARETE
SCALA 1:10



PARTICOLARE VIE CAVO PONTE
SEZIONE DEVIATORE 2 - SCALA 1:25

Comittente: **AUTOCAMIONALE DELLA CISA S.p.A.**
Via Camboara 26/A - Frazione Ponte Taro - 43015 NOCETO (PR)

Impresa Esecutrice: **PIZZAROTTI**
FONDATA NEL 1910

AUTOSTRADA DELLA CISA A15
RACCORDO AUTOSTRADALE A15/A22
CORRIDOIO PLURIMODALE TIRRENO-BRENNERO
RACCORDO AUTOSTRADALE FRA L'AUTOSTRADA DELLA CISA-FONTEVEVO (PR)
E L'AUTOSTRADA DEL BRENNERO-NOGAROLE ROCCA (VR). I LOTTO.
C.U.P. G61B0400060008 C.I.G. 307068161E

PROGETTO ESECUTIVO

AUTOCAMIONALE DELLA CISA S.p.A. Il Direttore TIRE: *[Signature]* Il Responsabile del Procedimento: *[Signature]* Il Presidente: *[Signature]*

IMPRESA PIZZAROTTI & C. S.p.A. Il Direttore Tecnico: **IMPRESA PIZZAROTTI & C. S.p.A.**
Il Responsabile di Progetto
Dot. Ing. Luca Bondanelli

PROGETTAZIONE DI: **PIZZAROTTI**
FONDATA NEL 1910

A.T.: **idroesse engineering** **ROCKSOIL** **VIA ASSOCIATA S.r.l.**

Consulenza specialistica a cura di: **IMPRESA PIZZAROTTI & C. S.p.A.**
Ing. Pietro Mazzoli
Ing. Roberto Pizzarotti
Ing. Roberto Pizzarotti

Titolo Elaborato: **Asse principale**
Impianti vie cavi - Vie cavo Autostrada
Impianti vie cavi dal km 0+405,78 al km 2+371,62
Particolari vie cavo - Tav 2/2

Data Emissione Progetto: 18/03/2014
Scala: Varie

NUM. IDENTIFICATIVO	CODICE COMMITTA	LOTTO	FASE	DATA	AMBITO	CAV. OPERA	NUM. OPERA	PARTE OPERA	TIPO DOC.	NUM. PROZ. DOC.	REVISIONE
	RAAA	1	E	11	AP	VI	02	T	PC	002	A

Rev. Data DESCRIZIONE REVISIONE

A 13/06/2014 RIEMMISSIONE PROGETTO ESECUTIVO A. MAZZI NIGRELLI MAZZOLI
Rev. Data Descrizione Revisione Redatto Controllato Approvato