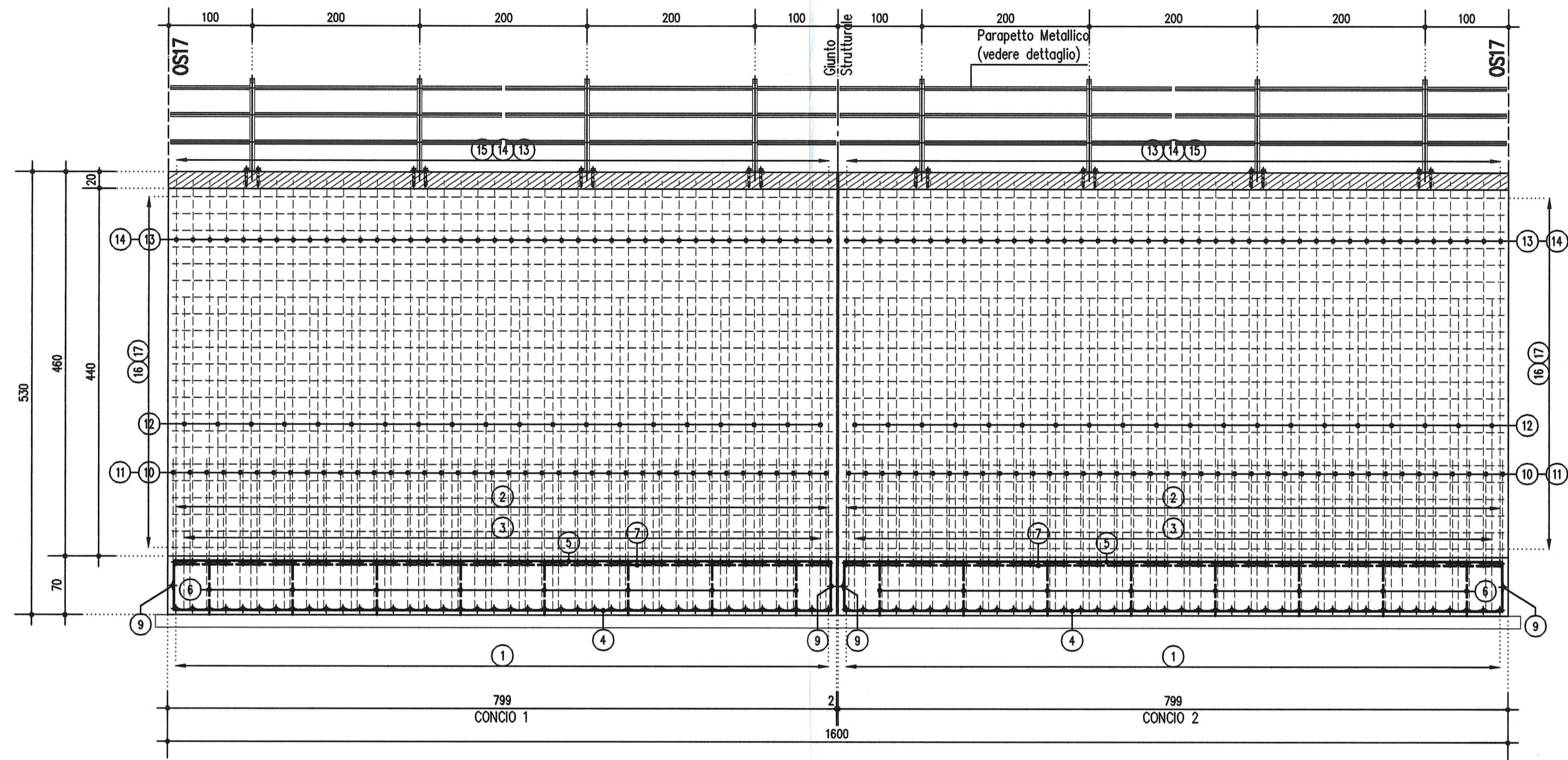
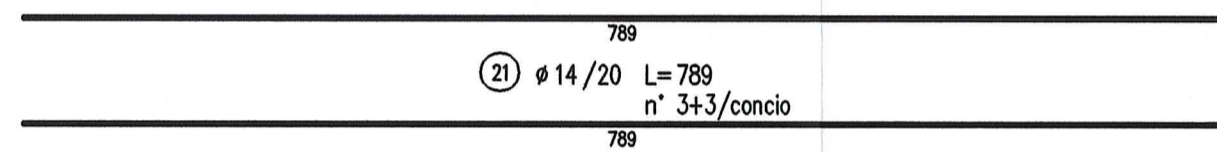


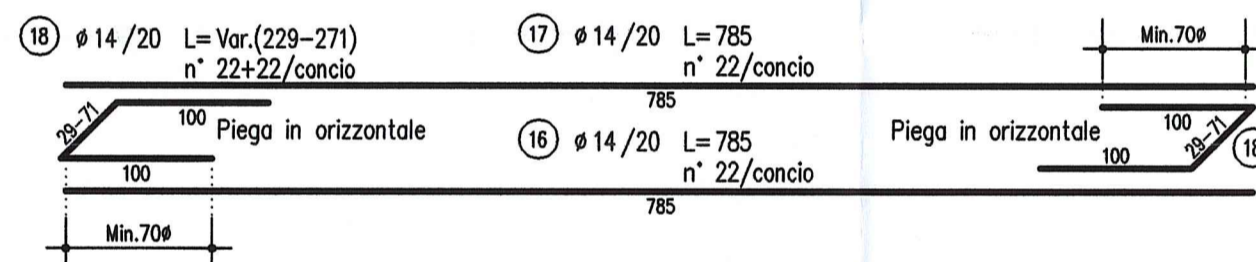
ARMATURA PROSPETTO LATO VALLE 1:50



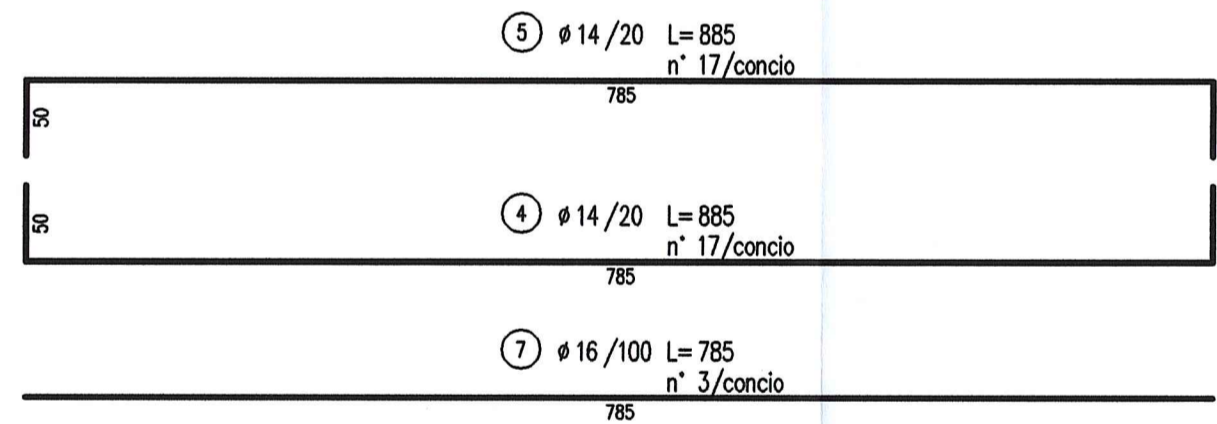
ARMATURA CORDOLO CONCI 1 E 2



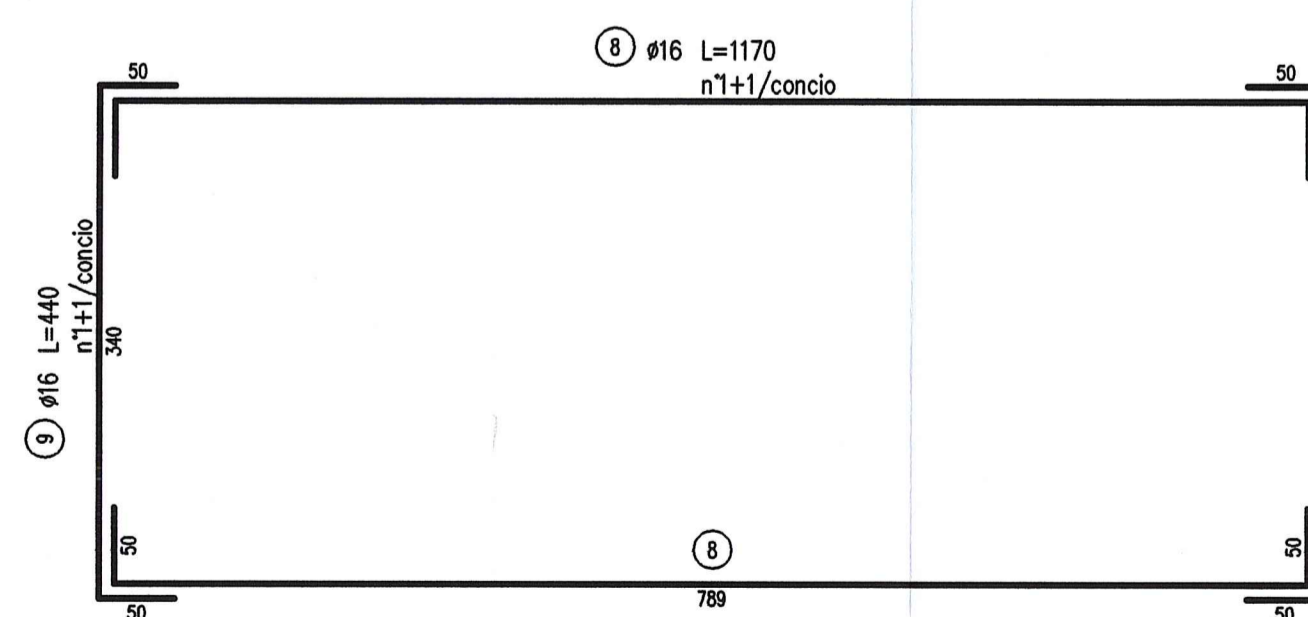
ARMATURA ELEVAZIONE CONCI 1 E 2



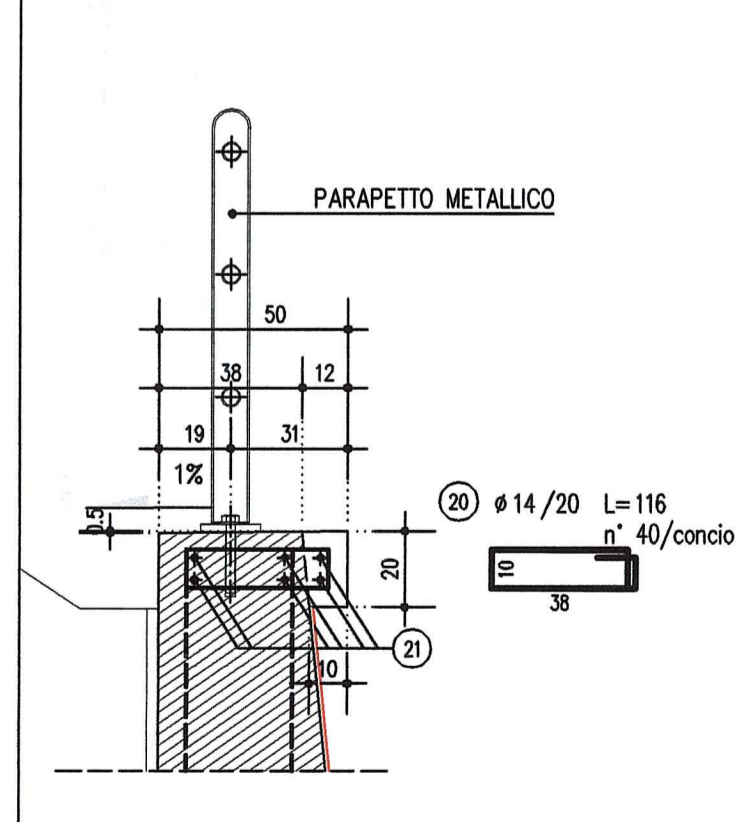
ARMATURA FONDAZIONE CONCI 1 E 2



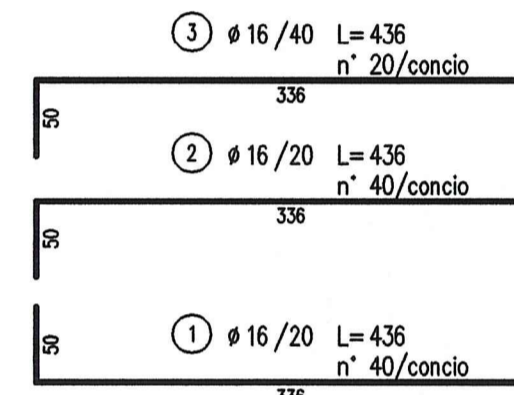
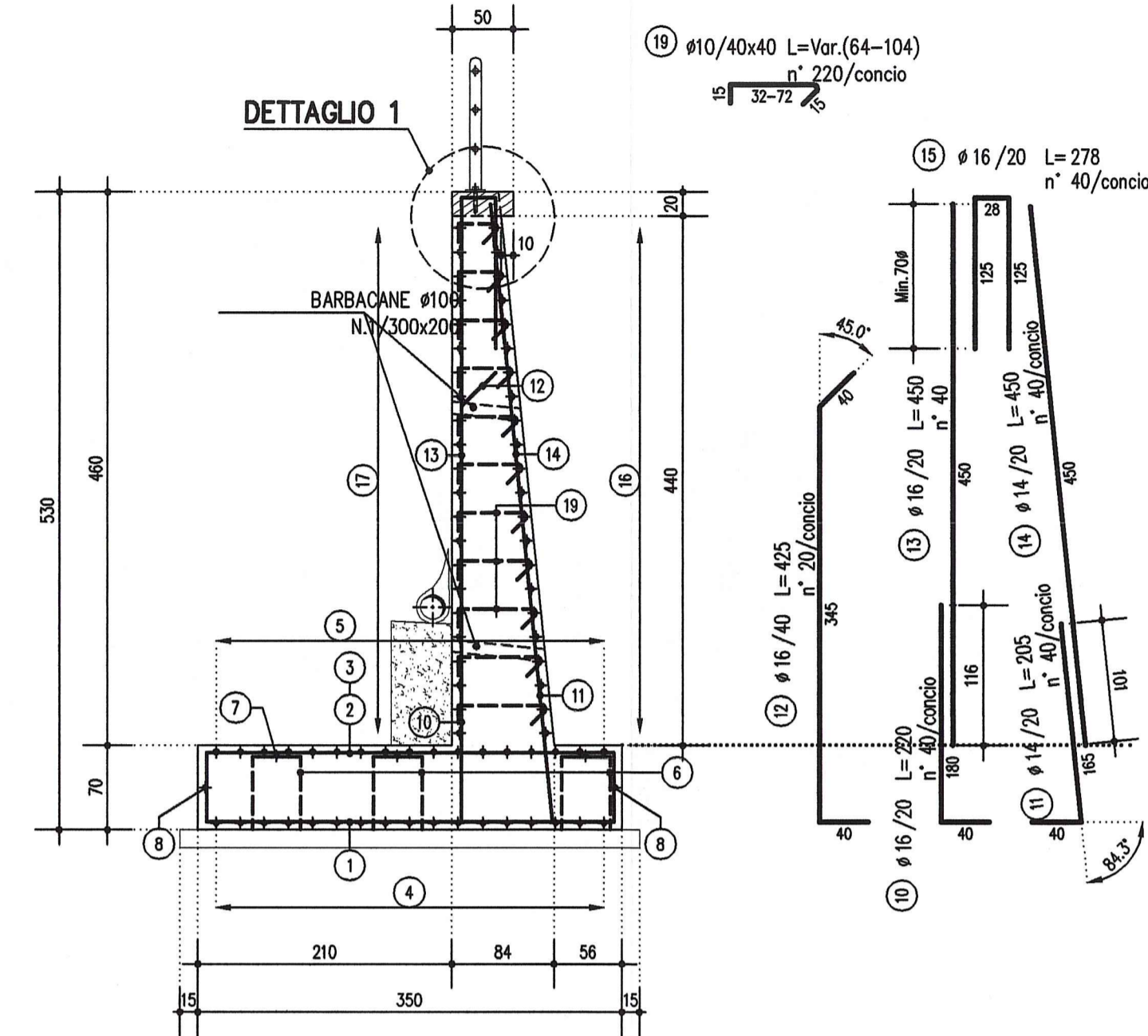
ARMATURA PERIMETRO FONDAZIONE CONCI 1 E 2



DETTAGLIO 1 1:20  
CONCI 1 E 2



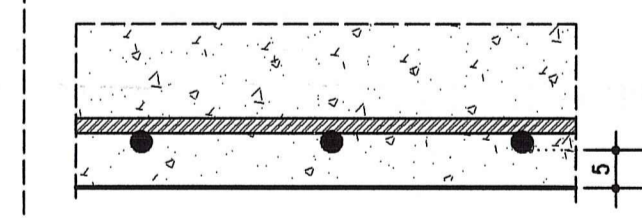
ARMATURA CONCI 1 E 2  
SEZIONE TRASVERSALE 1:50



PARTICOLARE COPRIFERRI  
FONDAZIONE 1:10



PARTICOLARE COPRIFERRI  
1:10

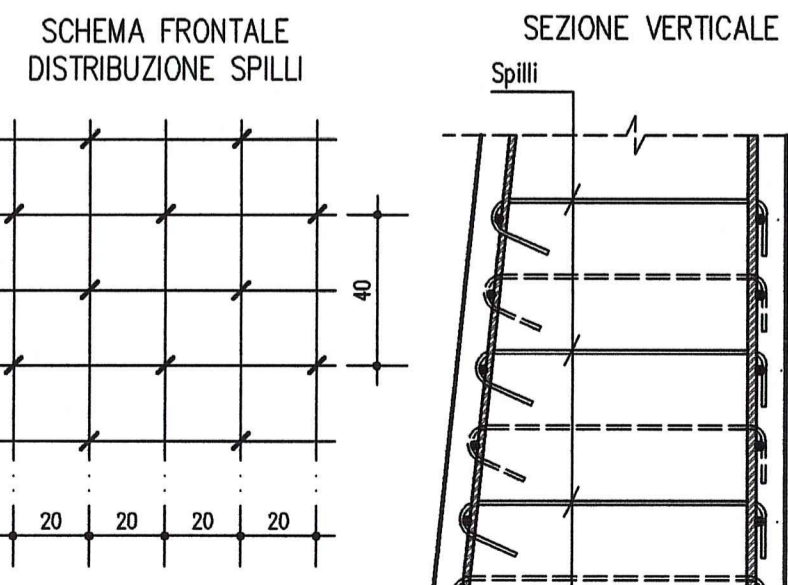


PARTICOLARE COPRIFERRI  
1:10

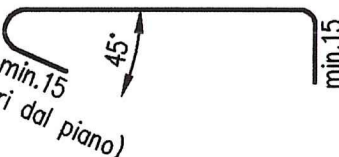


SCHEMA DISTRIBUZIONE SPILLI 1:20

Posizionare ogni 40cm in altezza e ogni 40cm in orizzontale sfalsando gli strati



SCHEMA PIEGATURA SPILLI



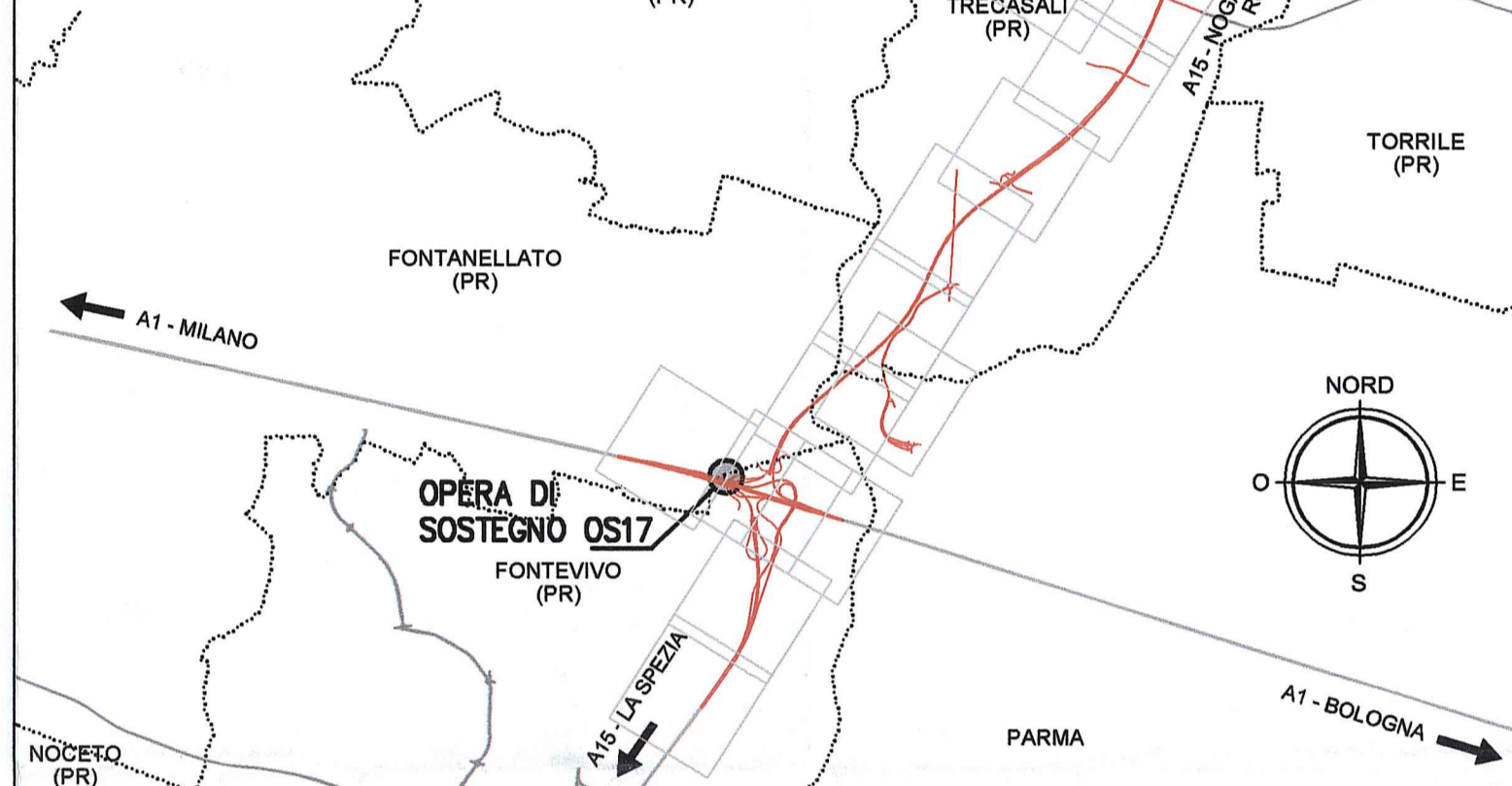
NOTE GENERALI

- LE QUOTE ALTIMETRICHE SONO ESPRESSE IN METRI
- TUTTE LE MISURE SONO ESPRESSE IN CENTIMETRI
- TUTTI GLI ANGOLI SONO ESPRESSE IN GRADI CENTESIMALI
- GLI ANGOLI DI PIEGATURA E POSIZIONAMENTO DELLE BARRE SONO ESPRESSE IN GRADI SESSADECIMALI
- DIAMETRO MANDRINO DI PIEGATURA BARRE :  $\phi < 20mm = 4\phi$   
 $\phi \geq 20mm = 7\phi$
- LE DIMENSIONI INDICATE PER LA SAGOMA DELLE BARRE SONO QUELLE ESTERNE MASSIME
- PER QUOTE ALTIMETRICHE DI INTRADOSSO ED ESTRADOSSO VEDERE ELABORATI DI CASSERATURA
- DOVE NON ESPRESSAMENTE INDICATO LA SOVRAPPOSIZIONE MINIMA DELLE BARRE DEVE ESSERE 70\phi

CARATTERISTICHE DEI MATERIALI

- CALCESTRUZZO MAGRO DI SOTTOFONDAZIONE CLASSE DI RESISTENZA MINIMA : C 12/15	- CONGLOMERATO CEMENTIZIO: MURI di sostegno CLASSE DI RESISTENZA MINIMA : C 32 /40 CLASSE DI ESPOSIZIONE AMBIENTALE : XC4+XD1+XF2 CLASSE DI CONTENUTO CLORURI : 0,40 CLASSE DI CONSISTENZA : S4 DIMENSIONE AGGREGATO MASSIMA : 25mm COPRIFERRO : C = 50mm RAPPORTO A/C MAX : 0,50
- ACCIAIO IN BARRE PER C.A. : B450C saldabile controllato in stabilimento	

KEY-PLAN



Committente:  
**AUTOCAMIONALE DELLA CISA S.p.A.**  
Via Camboara 26/A - Frazione Ponte Taro - 43015 NOCETO (PR)

Impresa Esecutrice:  
**PIZZAROTTI**  
FONDATA NEL 1910

**AUTOSTRADA DELLA CISA A15  
RACCORDO AUTOSTRADALE A15/A22  
CORRIDOIO PLURIMODALE TIRRENO-BRENNERO  
RACCORDO AUTOSTRADALE FRA L'AUTOSTRADA DELLA CISA-FONTEVIVO (PR)  
E L'AUTOSTRADA DEL BRENNERO-NOGAROLE ROCCA (VR), I LOTTO.**  
C.U.P. G61B0400060008 C.I.G. 307068161E

PROGETTO ESECUTIVO

AUTOCAMIONALE DELLA CISA S.p.A.  
Il Direttore TIBRE: \_\_\_\_\_ Il Responsabile del Procedimento: \_\_\_\_\_ Il Progettista: \_\_\_\_\_

IMPRESA PIZZAROTTI & C. S.p.A.  
Il Direttore Tecnico: \_\_\_\_\_ Il Geologo: NA  
Il Responsabile di Progetto: \_\_\_\_\_  
Dot. Ing. Luca Bonanelli

PROGETTAZIONE DI: **PIZZAROTTI**  
FONDATA NEL 1910  
Il Progettista: Ing. Fabio Nigrelli  
Ordine degli ingegneri della Provincia di Palermo n.3581

A.T.I.: **idroesse engineering** **ROCK SOUL** **VIA**  
MANDATARIA MANDATARIA MANDATARIA  
Coordinatore per la Sicurezza in fase di Progettazione: Ing. Giovanni Maria Cepparotti  
Ordine degli ingegneri della Provincia di Viterbo n. 392

Consulenza specialistica a cura di: **PIZZAROTTI**  
Il Progettista Responsabile Integrale: **PIZZAROTTI**  
Impresa Pizzarotti & C. S.p.A. **PIZZAROTTI**  
Ing. Pietro Mazzoli **PIZZAROTTI**  
INGEGNERI PARMA n.821  
Ordine degli ingegneri della Provincia di Parma n. 821

Titolo Elaborato: **Asse principale  
Opere di sostegno  
Muro di sostegno - rampa nord cavalcavia S.C. Bianconese  
Armature**  
Data Emissione Progetto: 18/03/2014  
Scala: Varie

NUM. IDENTIFICATIVO	CODICE COMMESSA	LOTTO	FASE	ENTE	AMBITO	CAT. OPERA	NUM. OPERA	PARTE OPERA	TIPO DOC.	NUM. PROG.	DOC.	REVISIONE
	RAAA	1	E	I	AP	OS	17	G	AR	001	A	
A	18/03/2014	RIEMMISSIONE PROGETTO ESECUTIVO							POLLEZZI	NIGRELLI	MAZZOLI	
Rev.	Disse	DESCRIZIONE REVISIONE							Pollezzi	Nigrelli	Mazzoli	