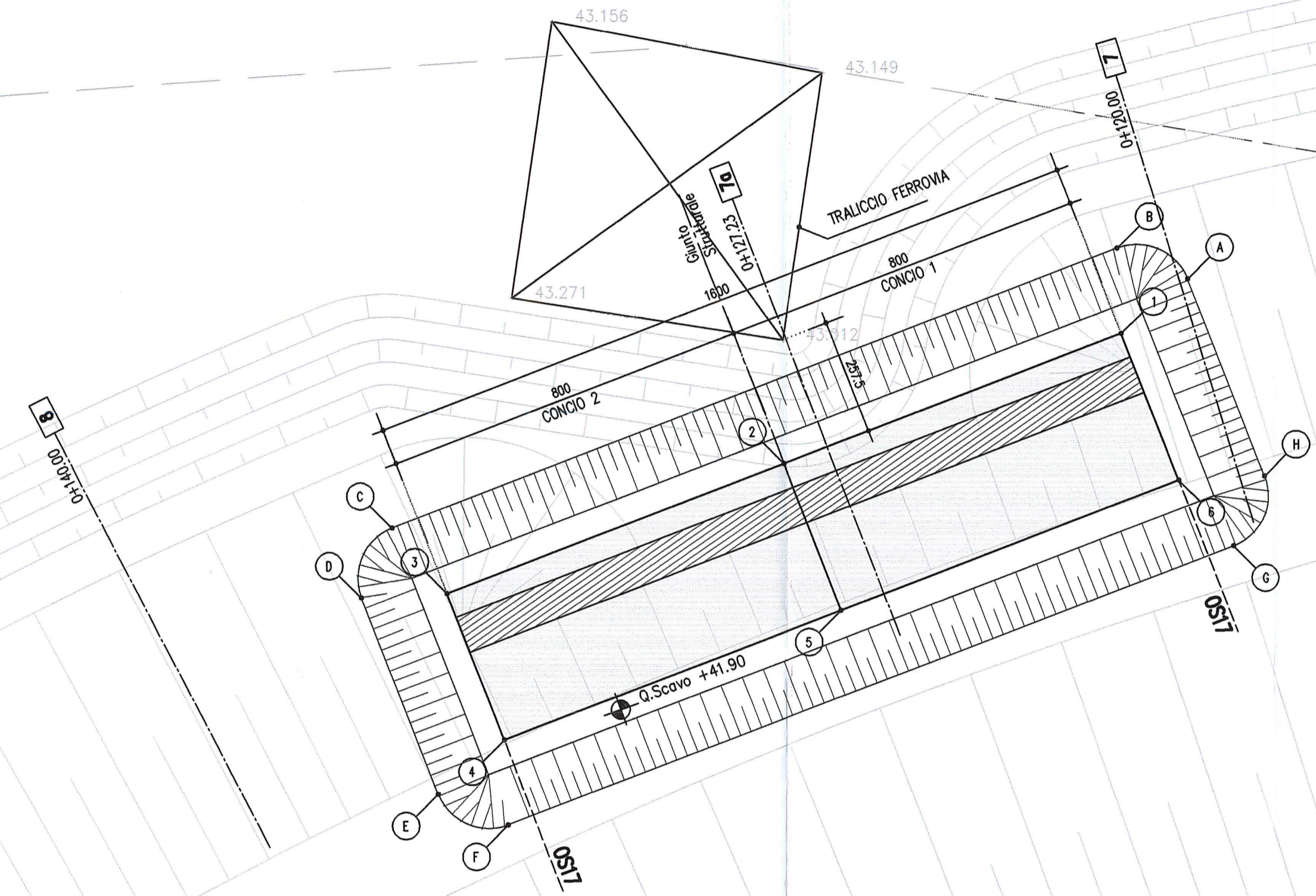
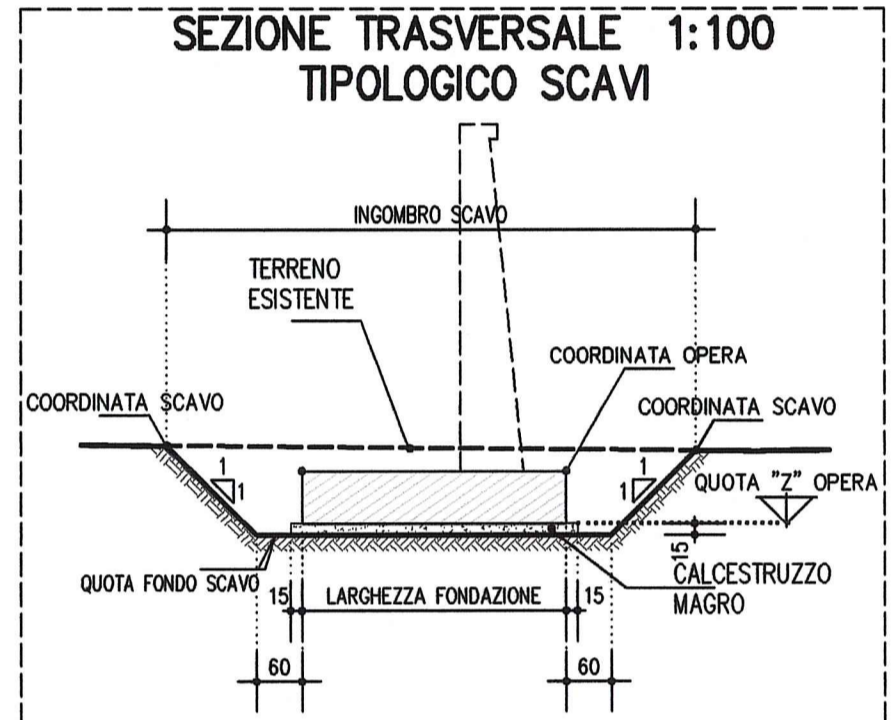


PLANIMETRIA DI TRACCIAMENTO OPERA E SCAVI 1:100

NOTA:
LE COORDINATE ESPRESSE IN METRI SONO RIFERITE ALLO "0" DI TRACCIAMENTO. LE QUOTE ALTIMETRICHE DELLE PLATEE SONO RIFERITE ALL'INTRADOSSO POSA DELLE FONDAZIONI, A CUI ANDRA' SOMMATO LO SPESSORE DEL MAGRONE.

COORDINATE OPERA OS17			
VERTICE	X	Y	Z
1	301463.643	104367.055	42.050
2	301456.180	104364.174	42.050
3	301448.716	104361.293	42.050
4	301449.977	104358.028	42.050
5	301457.440	104360.909	42.050
6	301464.903	104363.790	42.050

COORDINATE SCAVI OS17		
VERTICE	X	Y
A	301465.106	104368.263
B	301463.554	104368.95
C	301447.508	104362.756
D	301446.821	104361.204
E	301448.514	104356.82
F	301450.065	104356.132
G	301466.799	104363.878
H	301466.111	104362.327



LEGENDA MODIFICHE 10/10/2014
Individuazione falda.

NOTE GENERALI

- LE QUOTE ALTIMETRICHE SONO ESPRESSE IN METRI
- TUTTE LE MISURE SONO ESPRESSE IN CENTIMETRI
- TUTTI GLI ANGOLI SONO ESPRESSE IN GRADI CENTESIMALI
- GLI ANGOLI DI PIEGATURA E POSIZIONAMENTO DELLE BARRE SONO ESPRESSE IN GRADI SESSADECIMALI

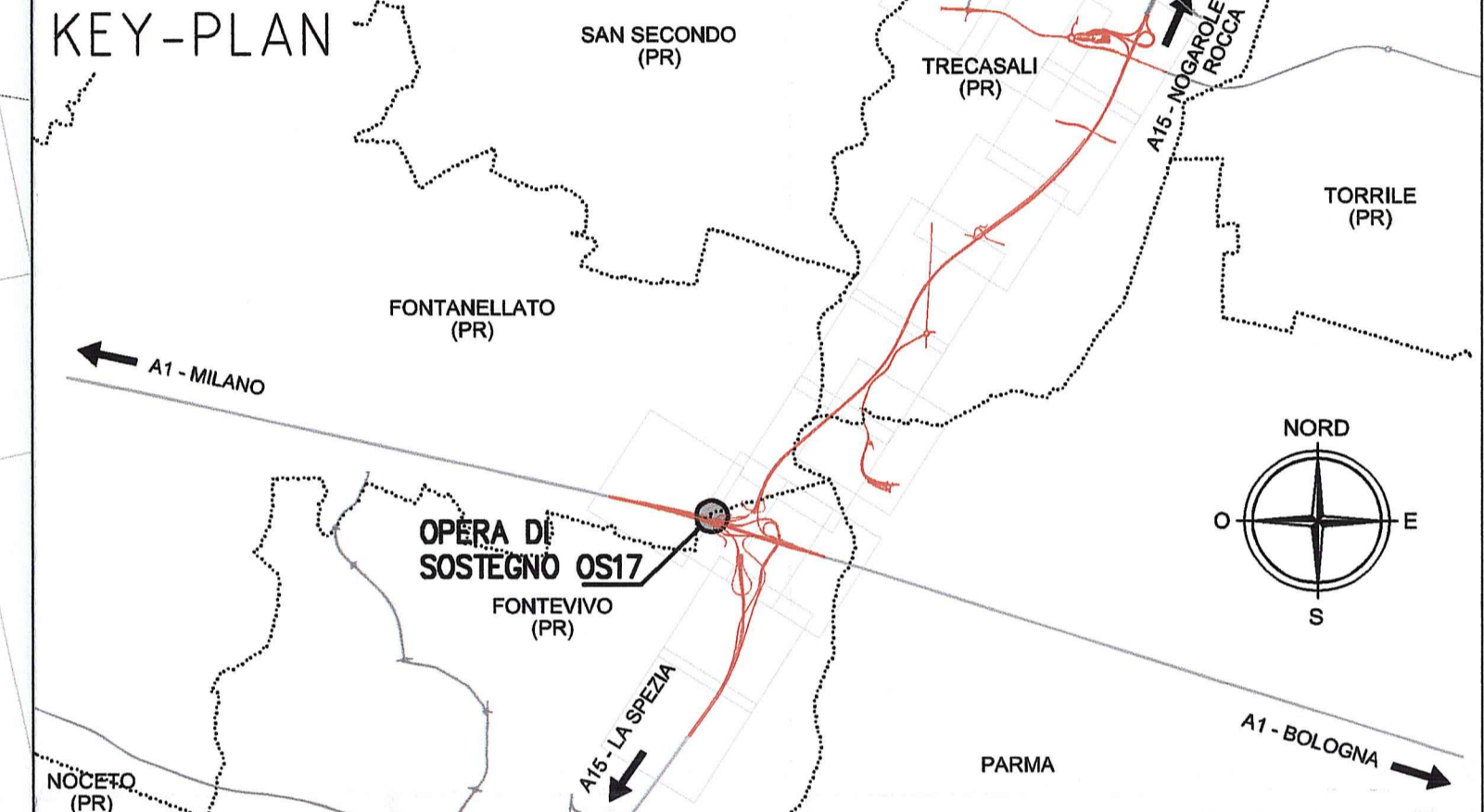
INDIVIDUAZIONE FALDA: ELABORATO GEOTECNICO RAAAIERGXX01SRE003

Opera	Sondaggio di riferimento	Quota falda da p.c. (m)	Quota falda m s.l.m. (medio)	Quota falda m s.l.m. (massima)	Quota terreno m s.l.m. (da sondaggio)	Quota terreno m s.l.m. (minimo)	Quota fondo scavo m s.l.m. (minimo)	Quota falda rispetto fondo scavo (m)
OS17	CC09 (2013)	1.75	40.47	41.38	43.13	43.00	41.90	no falda

CARATTERISTICHE DEI MATERIALI

- CALCESTRUZZO MAGRO DI SOTTOFONDAZIONE CLASSE DI RESISTENZA MINIMA : C 12/15	- ACCIAIO IN BARRE PER C.A. : B450C sodabile controllato in stabilimento	- CONGLOMERATO CEMENTIZIO: CLASSE DI RESISTENZA MINIMA : C 32 /40 CLASSE DI ESPOSIZIONE AMBIENTALE : XC4+XD1+XF2 CLASSE DI CONTENUTO CLORURI : 0.40 CLASSE DI CONSISTENZA : S4 DIMENSIONE AGGREGATO MASSIMA : 25mm COPRIFERRO : C = 50mm RAPPORTO A/C MAX : 0.50	MURI di sostegno C 32 /40 XC4+XD1+XF2 S4 25mm C = 50mm 0.50
--	--	---	---

PER I MATERIALI CHE NON ESPRESSAMENTE INDICATO FARE RIFERIMENTO A QUANTO RIPORTATO NELLE RELAZIONI DI CALCOLO



Committente:
AUTOCAMIONALE DELLA CISA S.p.A.
Via Camboara 26/A - Frazione Ponte Taro - 43015 NOCETO (PR)

Impresa Esecutrice:
PIZZAROTTI
FONDATA NEL 1910

AUTOSTRADA DELLA CISA A15 RACCORDO AUTOSTRADALE A15/A22 CORRIDOIO PLURIMODALE TIRRENO-BRENNERO RACCORDO AUTOSTRADALE FRA L' AUTOSTRADA DELLA CISA-FONTEVIVO (PR) E L' AUTOSTRADA DEL BRENNERO-NOGAROLE ROCCA (VR). I LOTTO.
C.U.P. G61B04000060008 C.I.G. 307068161E

PROGETTO ESECUTIVO

AUTOCAMIONALE DELLA CISA S.p.A.
Il Direttore TIBRE: [Signature] Il Responsabile del Procedimento: [Signature] Il Presidente: [Signature]

IMPRESA PIZZAROTTI & C. S.p.A.
Il Direttore Tecnico/Responsabile di Progetto: [Signature] **Dot. Ing. Luca Bondanelli**

PROGETTAZIONE DI:
PIZZAROTTI
FONDATA NEL 1910

Il Progettista:
Ing. Fabio Nigrelli
Ordine degli Ingegneri della Provincia di Palermo n.3581

A.T.I.: **idroesse engineering** **ROKSOL s.p.a.** **VIA ASSOCIATI**

Coordinatore per la Sicurezza In fase di Progettazione:
Ing. Giovanni Maria Cepparotti
Ordine degli Ingegneri della Provincia di Viterbo n. 392

Consulenza specialistica a cura di:
NA

Progettista Responsabile: **Dot. Ing. PIETRO MAZZOLI**
Impresa Pizzarotti & C. S.p.A. **IMPRESA PIZZAROTTI**
INGEGNERI PARMA n.821
Ordine degli Ingegneri della Provincia di Parma n. 821

Titolo Elaborato:
Asse principale Opere di sostegno Muro di sostegno - rampa nord cavalcavia S.C. Bianconese Pianta scavi

Data Emissione Progetto:
18/03/2014

Scale:
1:100

Identif. Elaborato:

NUM IDENTIFICATIVO	CODICE COMMESSA	LOTTO	FASE	ENTE	AMBITO	CAT. OPERA	NUM OPERA	PARTE OPERA	TIPO DOC.	NUM PROG. DOC.	REVISIONE
1	RAAA	1	E	II	AP	OS	17	G	PL	002	B

Rev.	Data	DESCRIZIONE REVISIONE	Redatto	Controllato	Approvato
B	10/10/2014	Istruttoria RINA prot. n°730 del 08/09/2014	POLLICCI	NIGRELLI	MAZZOLI
A	18/03/2014	REMISSIONE PROGETTO ESECUTIVO	POLLICCI	NIGRELLI	MAZZOLI