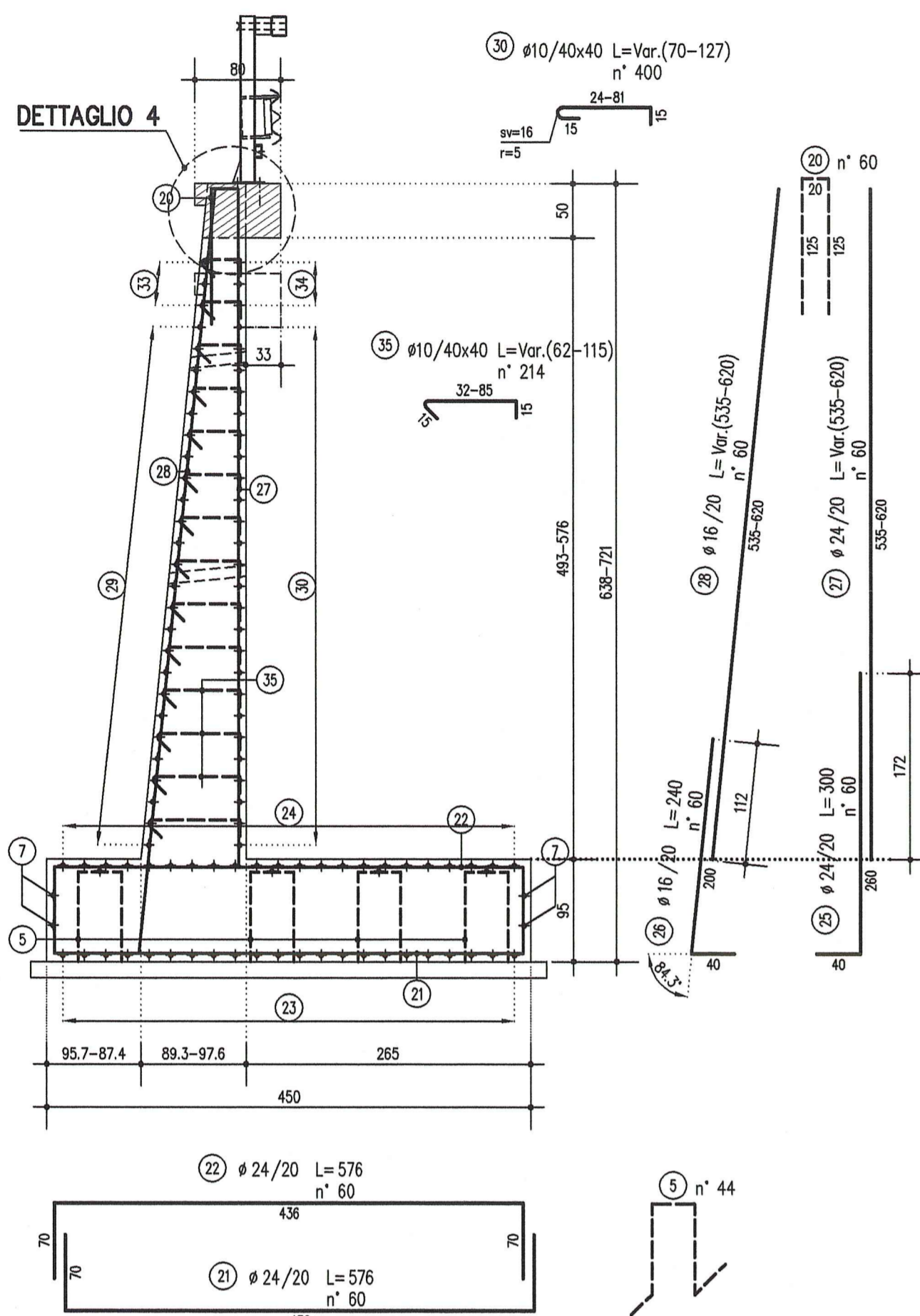
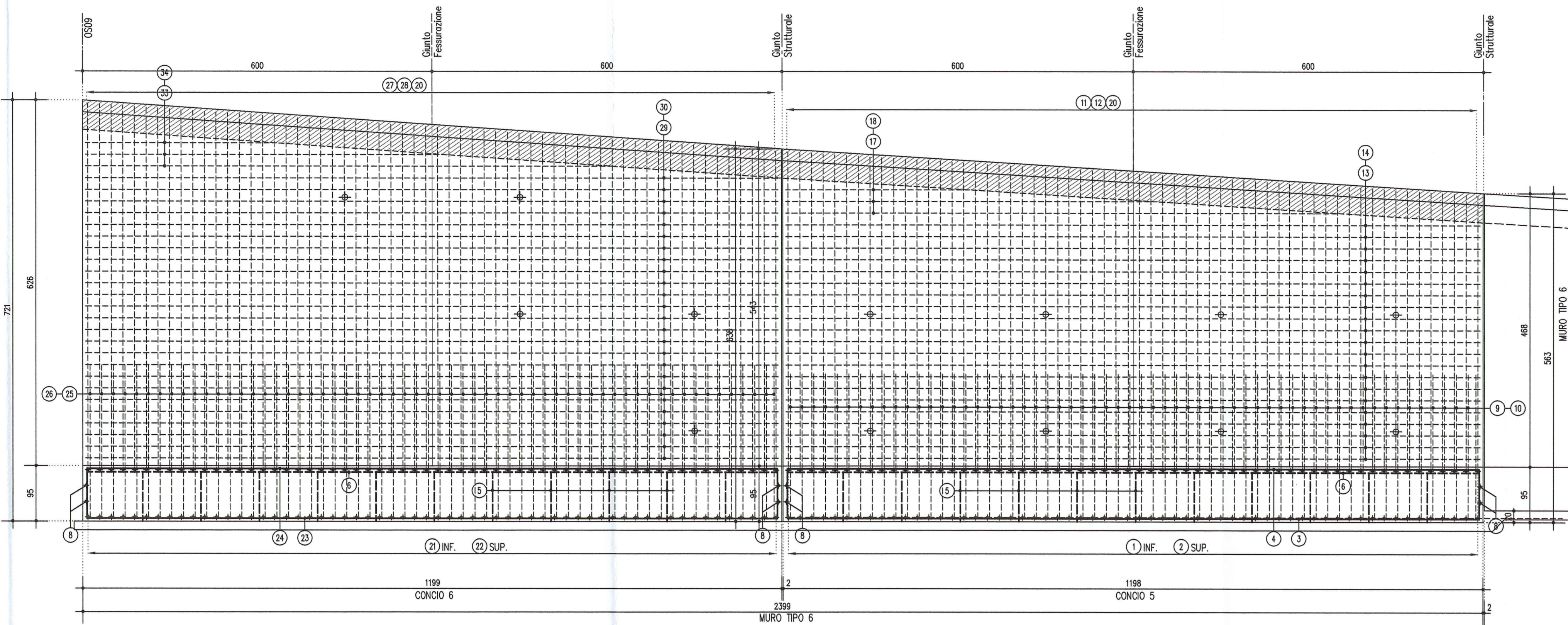


MURO TIPO 6 CONCIO 6 1:50

SEZIONE TRASVERSALE

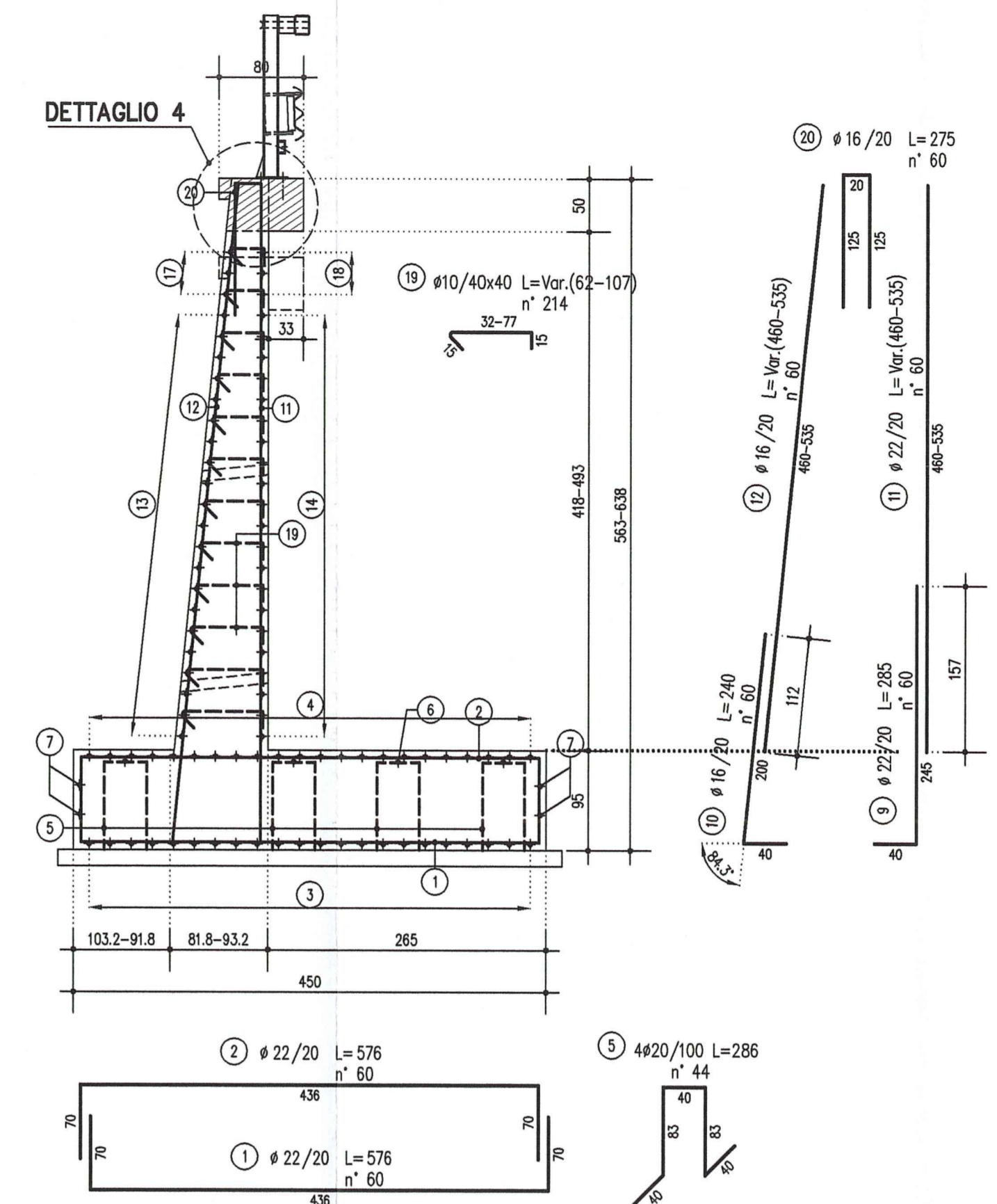


MURO TIPO 6 PROSPETTO LATO VALLE 1:50

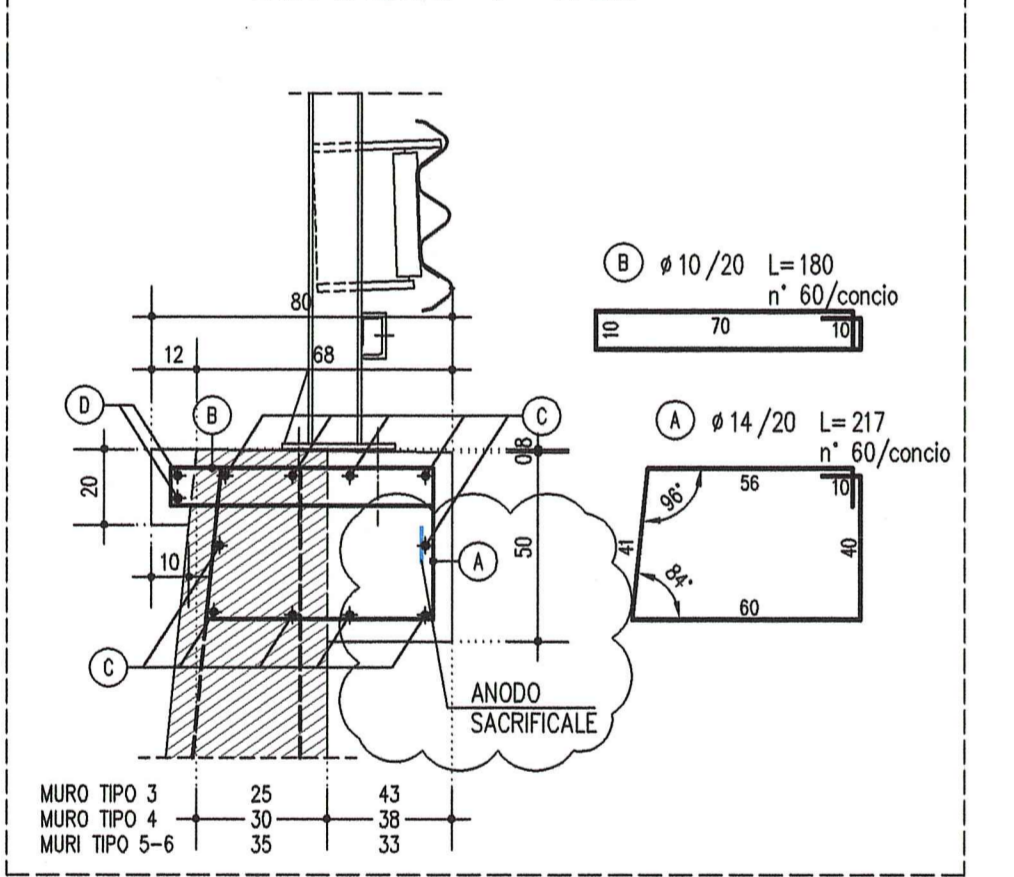


MURO TIPO 6 CONCIO 5 1:50

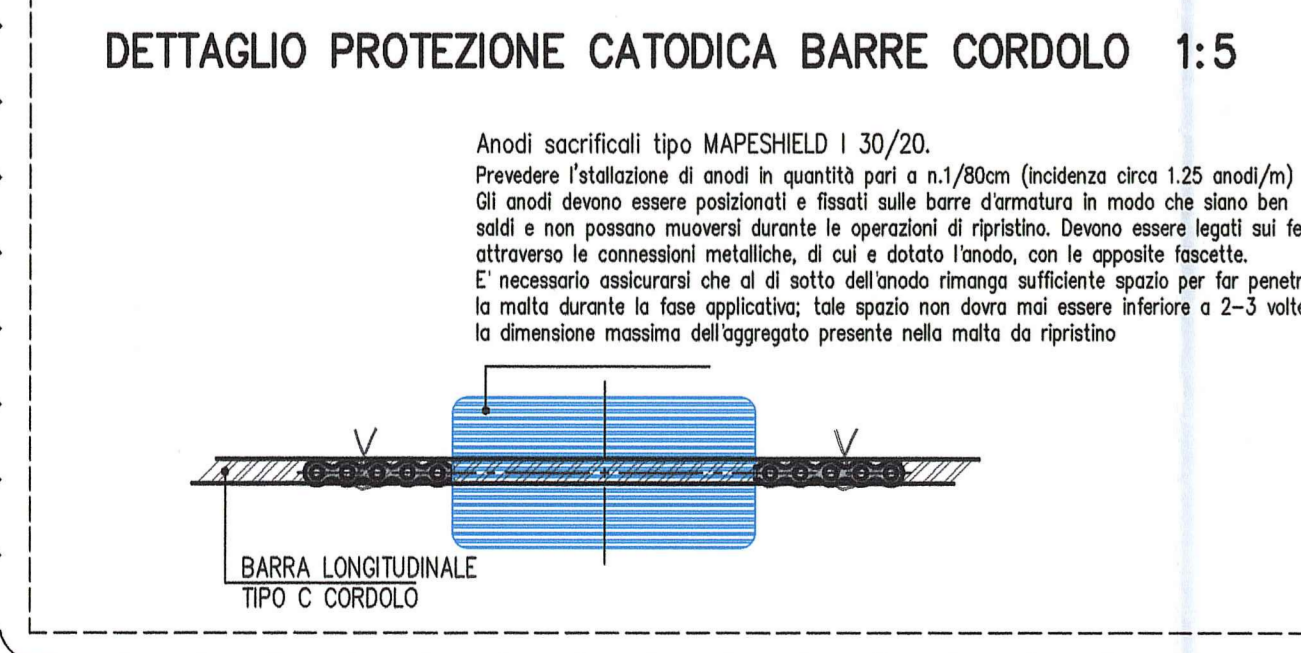
SEZIONE TRASVERSALE



DETAGLIO 4 1:20



DETAGLIO PROTEZIONE CATTODICA BARRE CORDOLO 1:5



LEGENDA MODIFICHE 12/12/2014



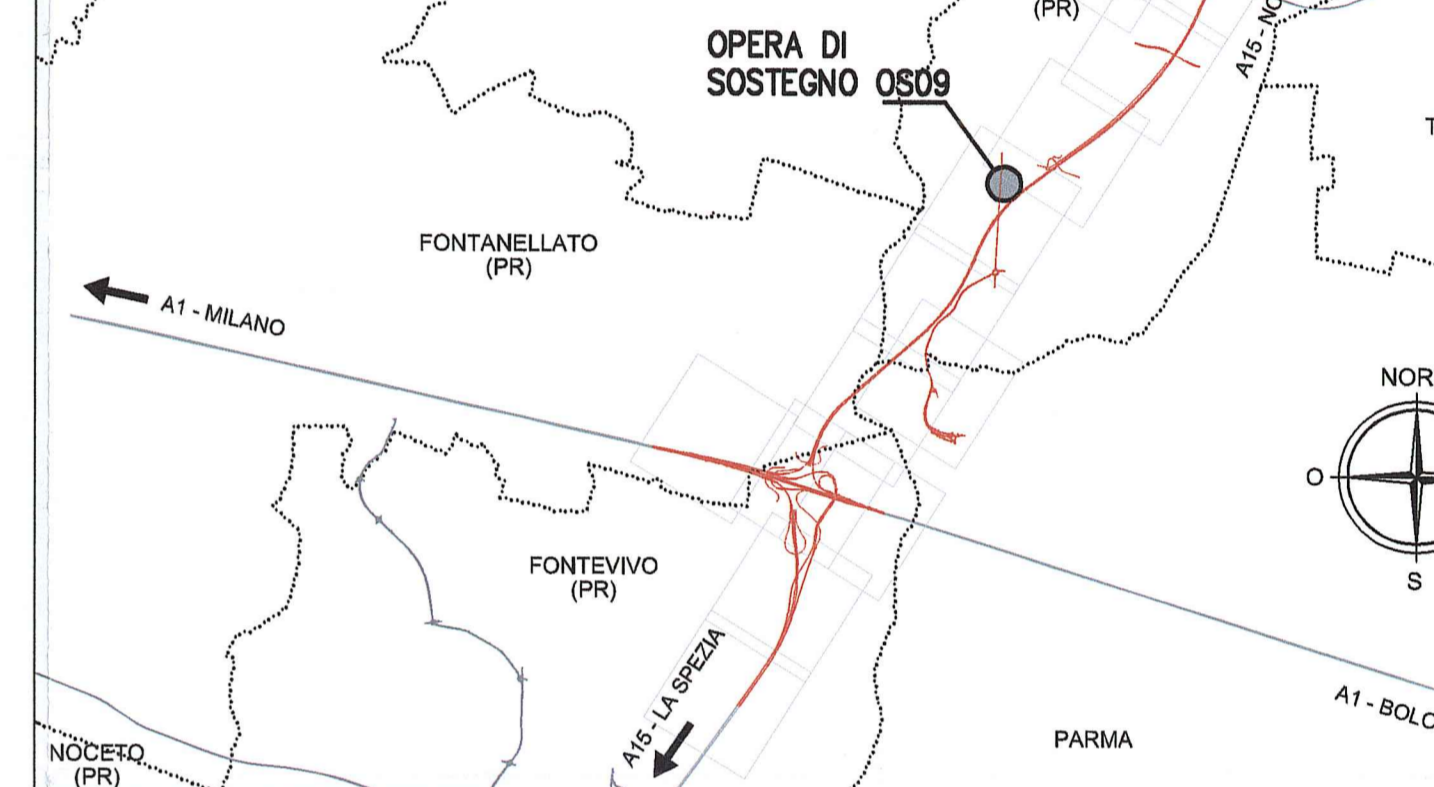
NOTE GENERALI

- LE QUOTE ALTIMETRICHE SONO ESPRESSE IN METRI
- TUTTE LE MISURE SONO ESPRESSE IN CENTIMETRI
- TUTTI GLI ANGOLI SONO ESPRESSE IN GRADI SESSANTESIMALI
- GLI ANGOLI DI PEGATURA E POSIZIONAMENTO DELLE BARRE SONO ESPRESSE IN GRADI SESSANTESIMALI
- DIAMETRO MINIMO DI PEGATURA BARRE :
 - $\phi < 20\text{mm} = 4\phi$
 - $\phi \geq 20\text{mm} = 7\phi$
- LE DIMENSIONI INDICATE PER LA SACOMA DELLE BARRE SONO QUELLE ESTERNE MASSIME
- PER QUOTE ALTIMETRICHE DI INTRADOSSO ED ESTRADOSSO VEDERE ELABORATI "PIANTA FONDAZIONI E SEZIONE LONGITUDINALE"
- DOVE NON ESPRESSAMENTE INDICATO LA SOVRAPPPOSIZIONE MINIMA DELLE BARRE DEVE ESSERE 70 

CARATTERISTICHE DEI MATERIALI

<p>CLASSE DI RESISTENZA MINIMA : C 12/15</p> <p>ACCIUGO IN BARRE PER C.A. : B450C sottile controllato in stabilimento</p> <p>PER I MATERIALI CHE NON ESPRESSAMENTE INDICATO FARE RIFERIMENTO A QUANTO RIPORTATO NELLE RELAZIONI DI CALCOLO</p>	<p>CONGREGATO CEMENTIZIO :</p> <p>CLASSE DI RESISTENZA MINIMA : C 32 /40</p> <p>CLASSE DI ESPOSIZIONE AMBIENTALE : XA1+XA2+XA3</p> <p>CLASSE DI CONSISTENZA : S4</p> <p>DIMENSIONE AGGREGATO MASSIMA : 25mm</p> <p>COPRIFERRO : C = 50mm</p> <p>RAPPORTO A/C MAX : 0.50</p>	<p>MURI di sostegno</p> <p>MURI DI SOSTEGNO</p>
--	---	---

KEY-PLAN



Autocamionale della CISA S.p.A.

Via Combaoro 26/A - Frazione Ponte Taro - 43015 NOCETO (PR)

Impresa Esecutrice:

PIZZAROTTI

FONDATA NEL 1910

AUTOSTRADA DELLA CISA A15

RACCORDO AUTOSTRADALE A15/A22

CORRIDOIO PLURIMODALE TIRRENO-BRENNERO

RACCORDO AUTOSTRADALE FRA L'AUTOSTRADA DELLA CISA-FONTEVIVO (PR) E L'AUTOSTRADA DEL BRENNERO-NOGAROLE ROCCA (VR), I LOTTO.

C.U.F. G61B04000060008 C.I.G. 307068161E

PROGETTO ESECUTIVO

AUTOCAMIONALE DELLA CISA S.p.A.

Il Direttore TIBRE: [Signature]

Il Responsabile del Progetto: [Signature]

Il Progettista: [Signature]

IMPRESA PIZZAROTTI & C. S.p.A.

Il Direttore Tecnico: [Signature]

Il Geologo: NA

PROGETTAZIONE DI:

PIZZAROTTI

FONDATA NEL 1910

A.T.I. idroesse engineering VIA ROCKSOUL VIA

Il Progettista: Ing. Fabio Nigrelli

Il Coordinatore per la Sicurezza in fase di Progettazione: Ing. Giovanni Maria Cepparotti

Consulenza specialistica a cura di: NA

Progettista Responsabile Progetto: Ing. PIETRO MAZZOLI

Impresa Pizzarotti & C. S.p.A.

Ing. Pietro Mazzoli

Ordine degli Ingegneri della Provincia di Parma n. 5581

Titolo Elaborato: Asse principale Opere di sostegno Muro di sostegno - CVP2 rampa sx lato MN Armature - Tav. 1/4

Data Emisione Progetto: 18/03/2014

Scale: VARIE

Identif. Elaborato:	NUM. REDAZIONE:	CODICE COMESA:	LOTTO:	FASE:	ENTE:	AMBITO:	CAL. OPERA:	NUM. OPERA:	PARTE OPERA:	TIPO DOC.	NUM. PROG. DOC.	REVISIONE:
		RAAA	1	E	I	AP	OS	09	G	AR	001	B