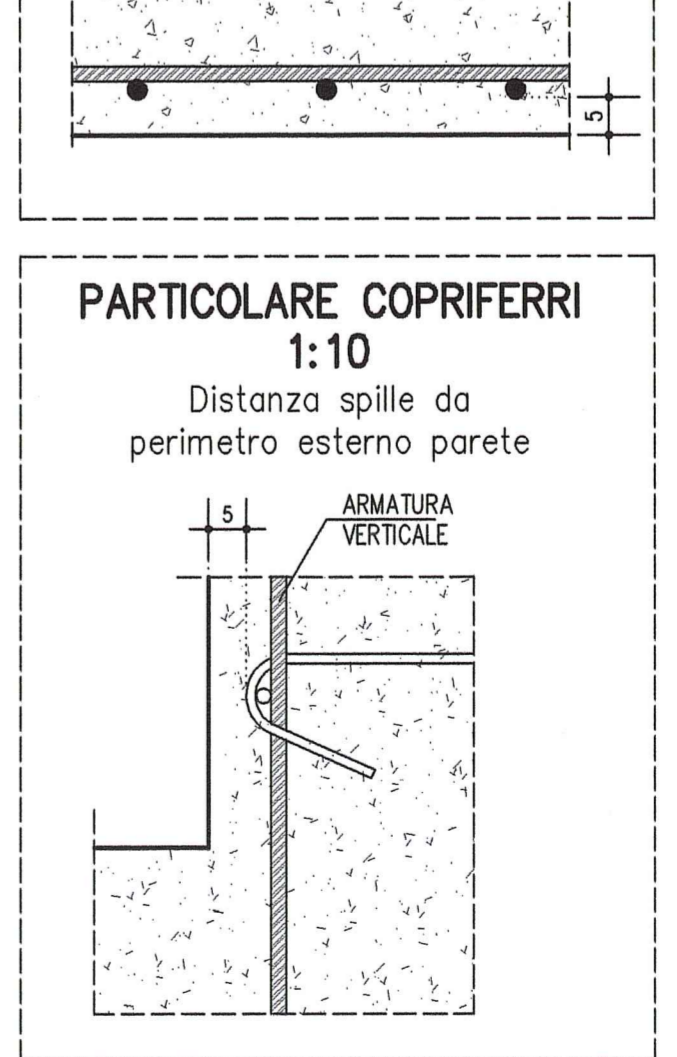
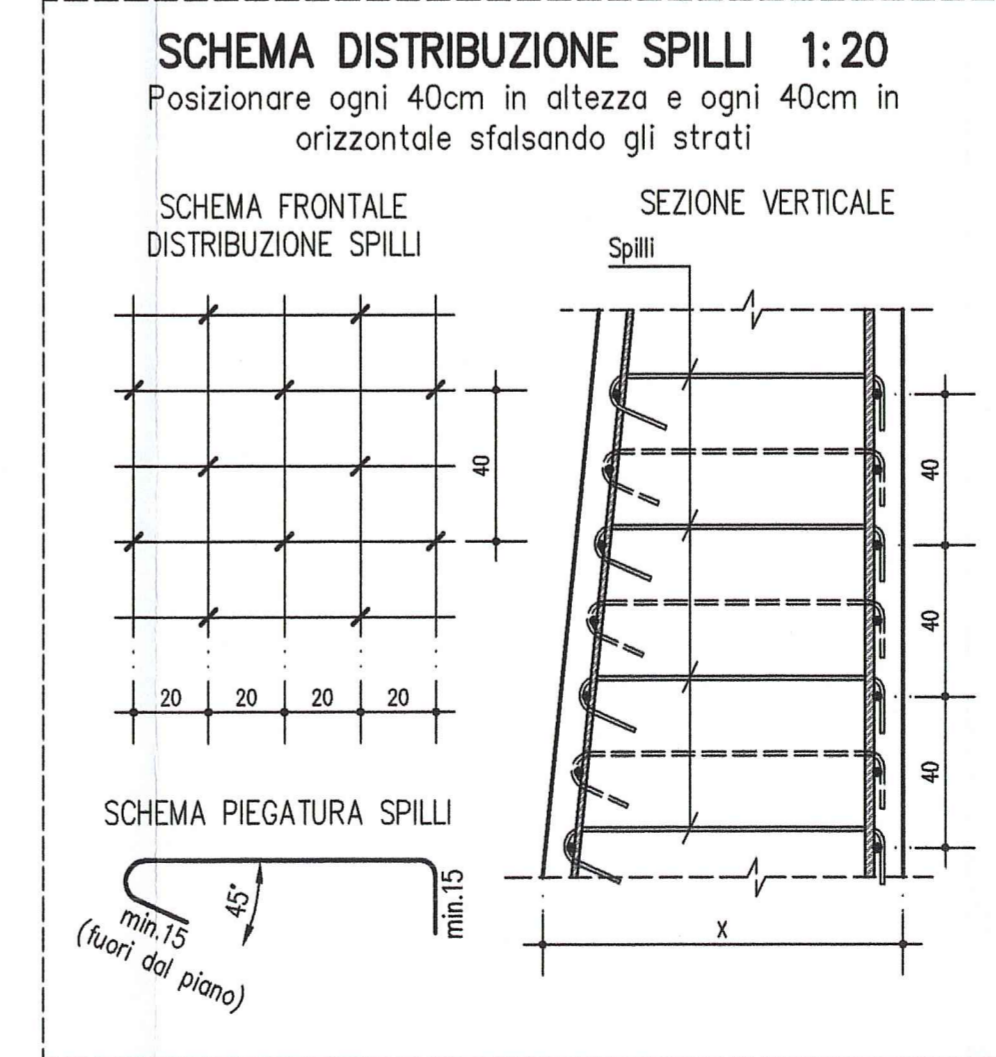
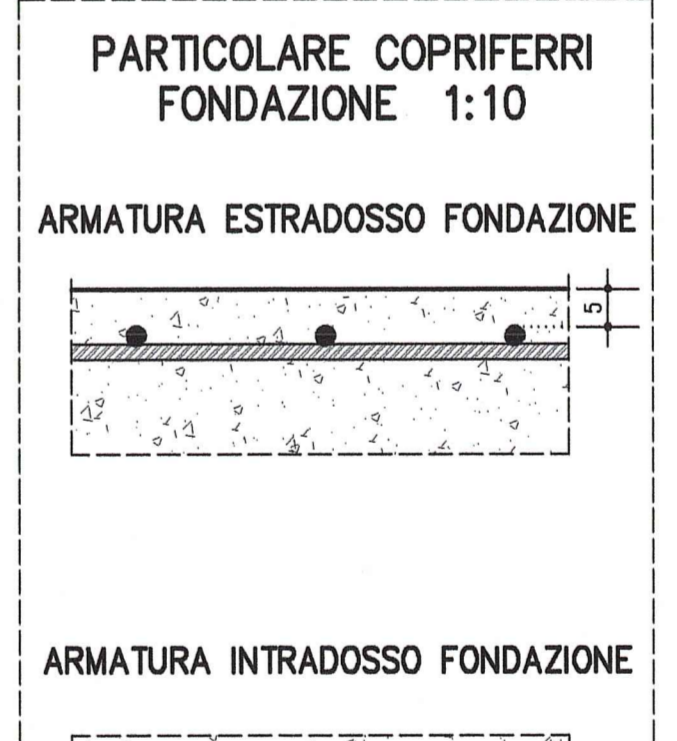
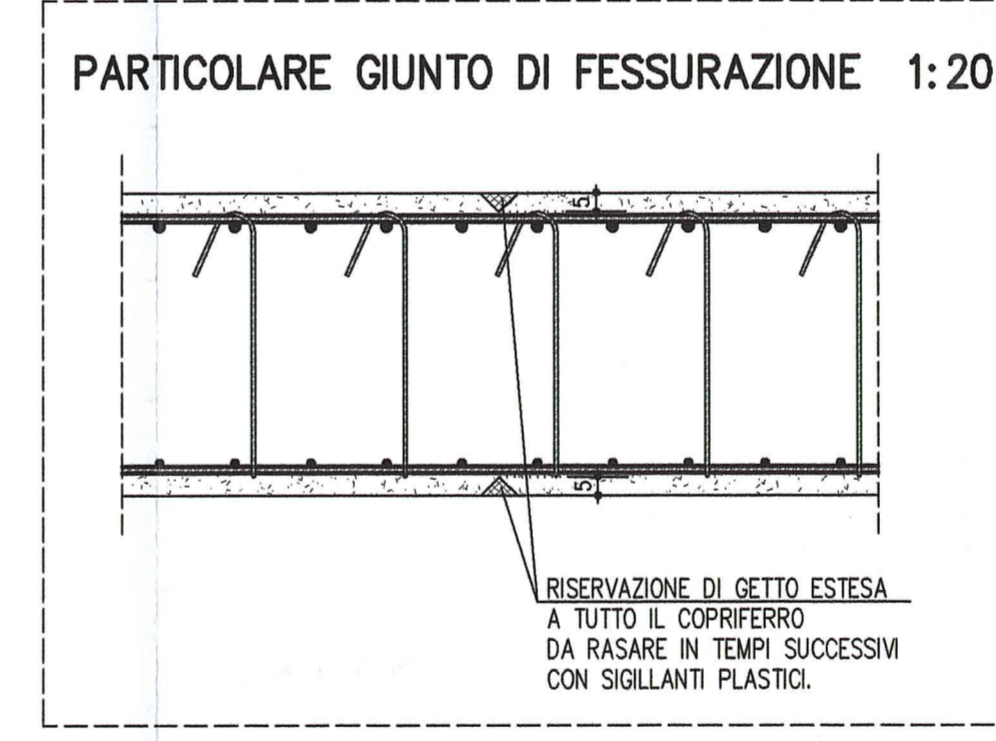
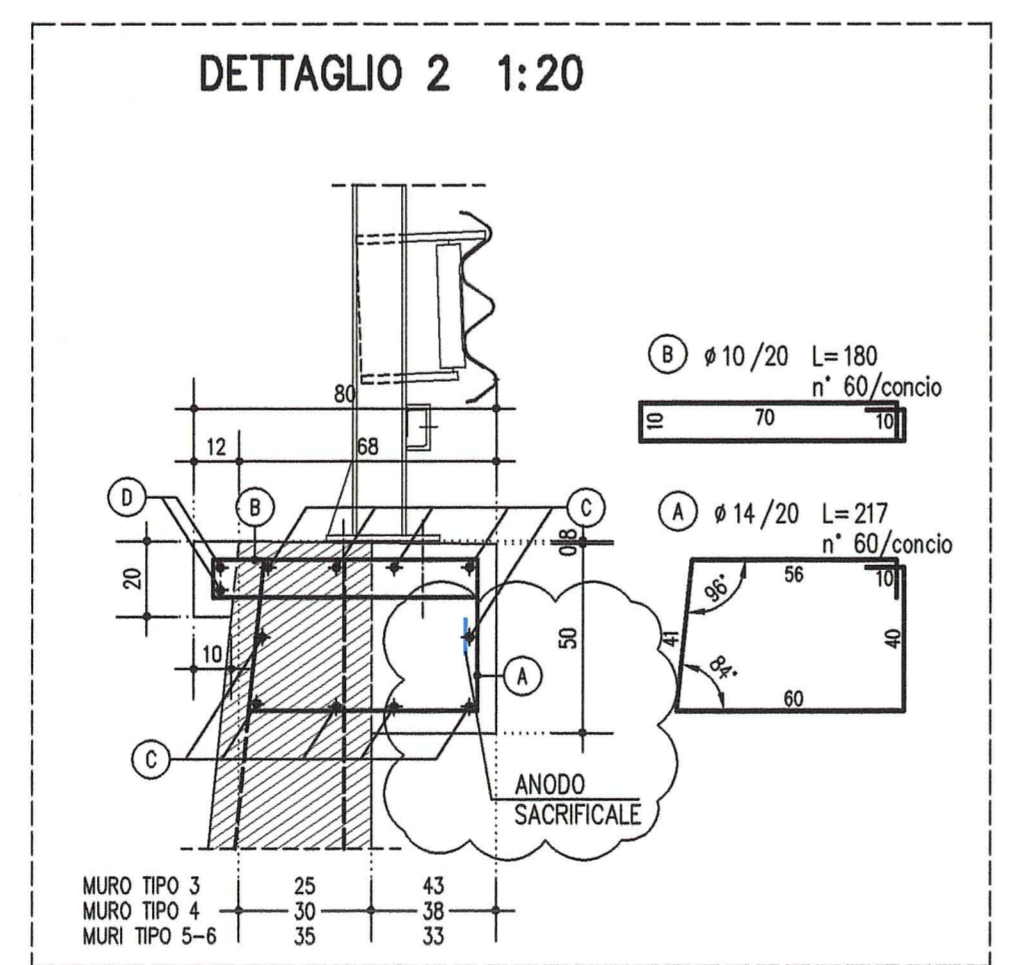
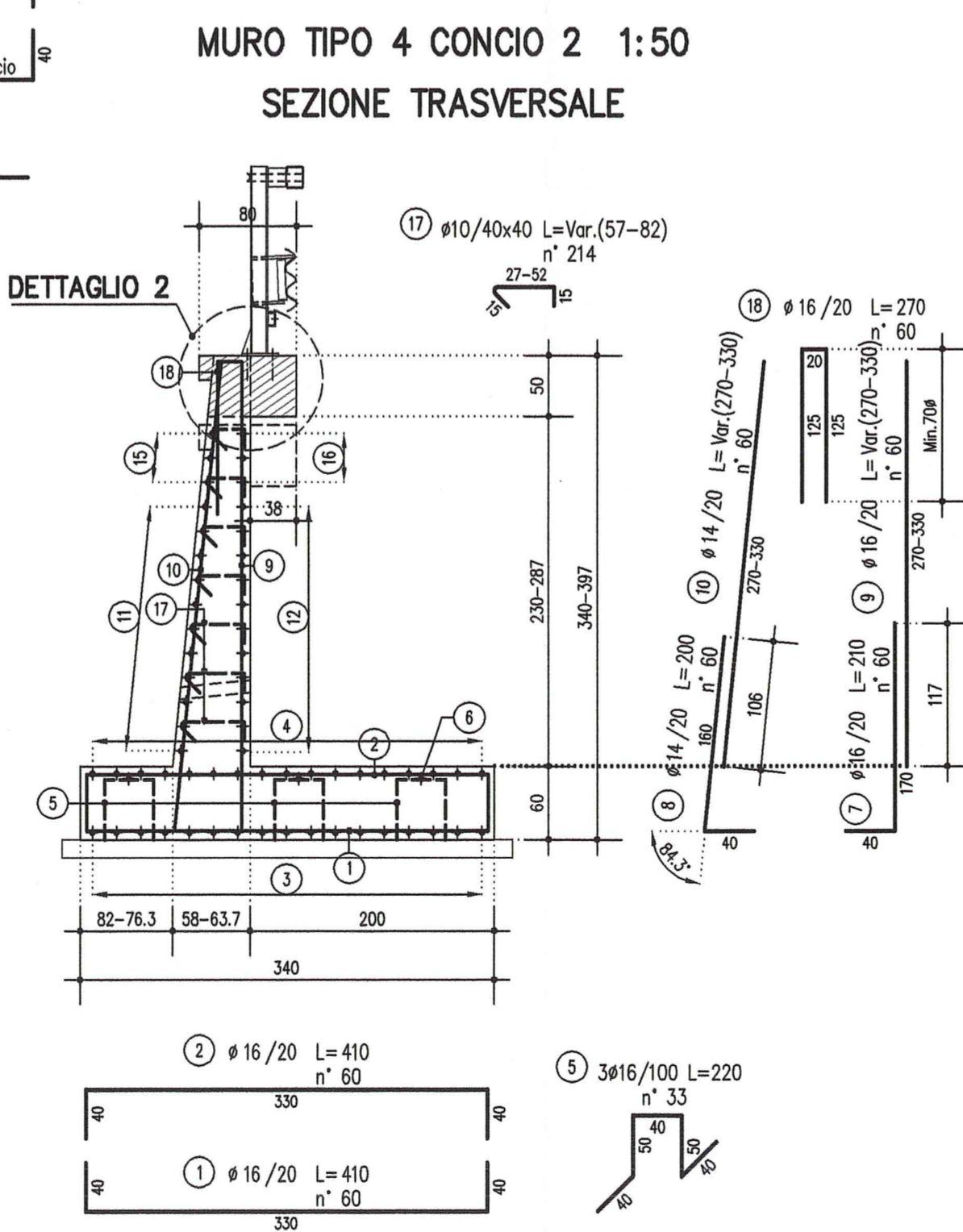
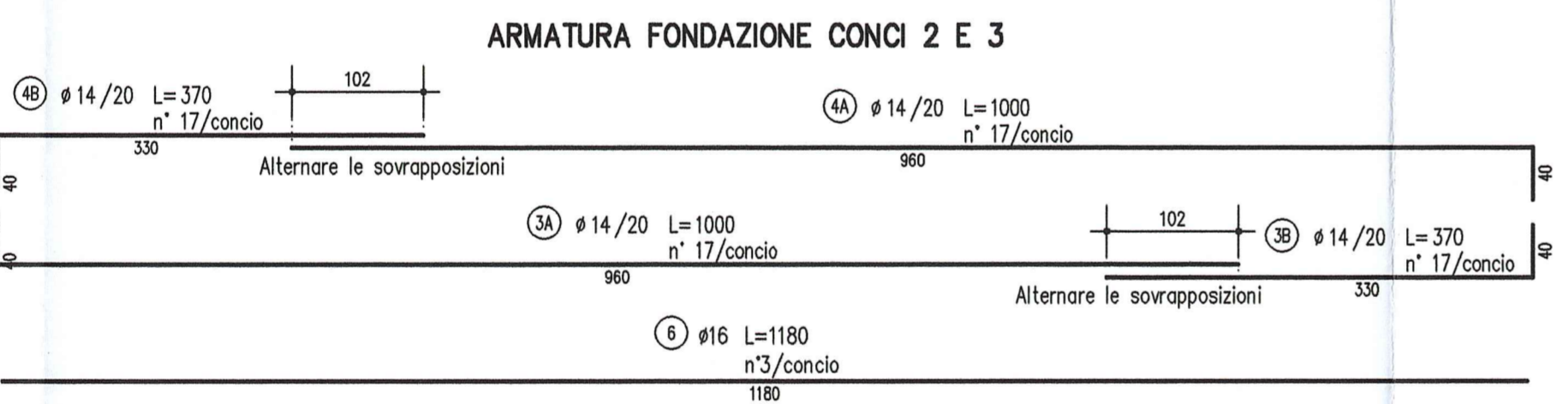
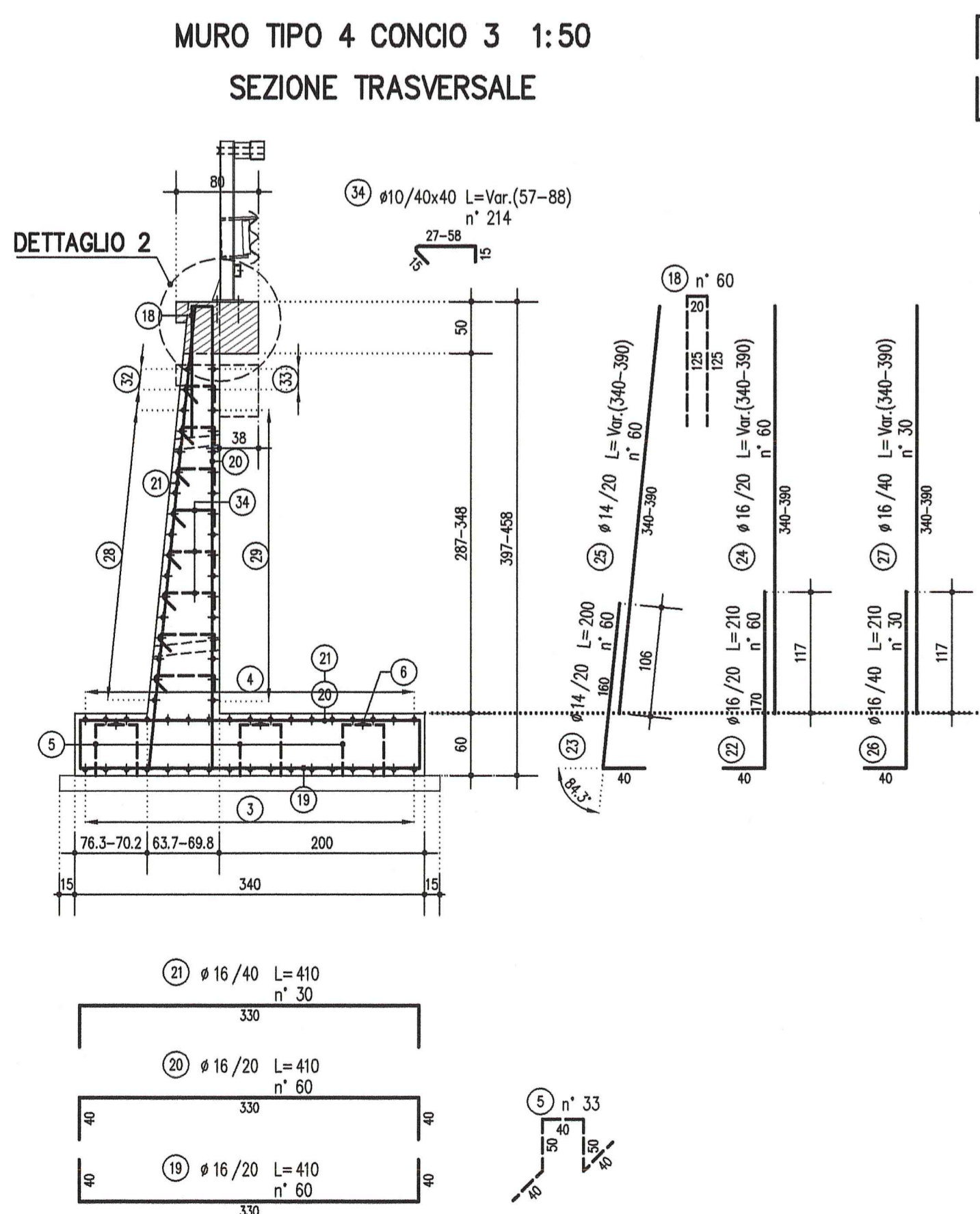
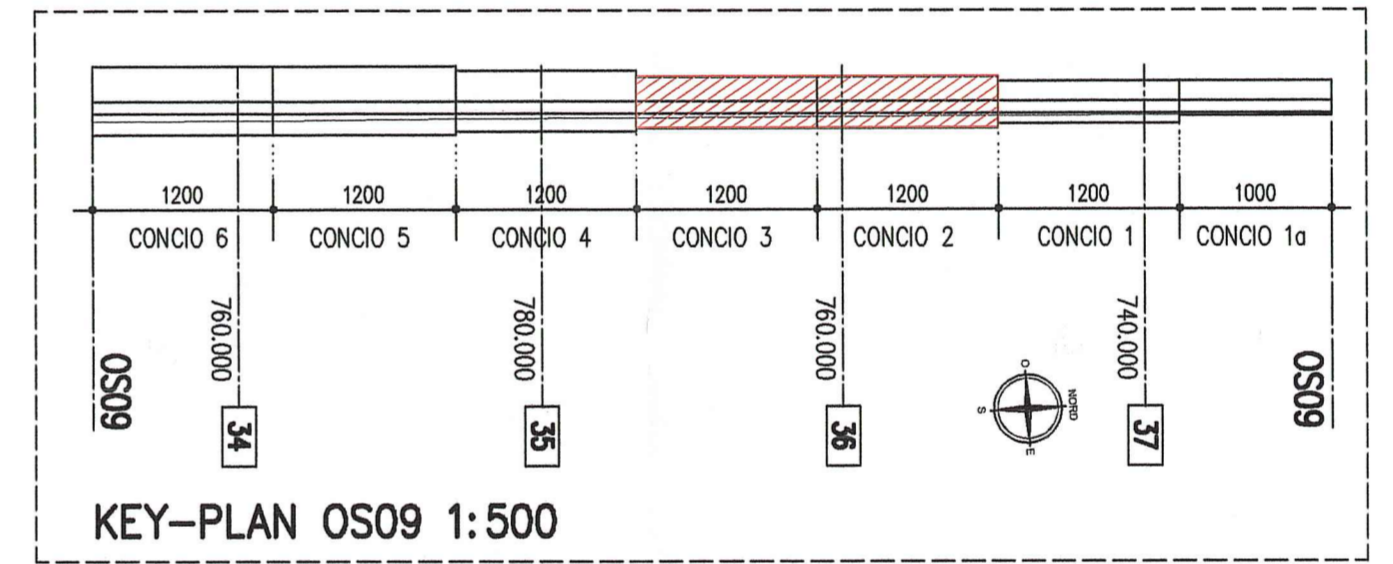
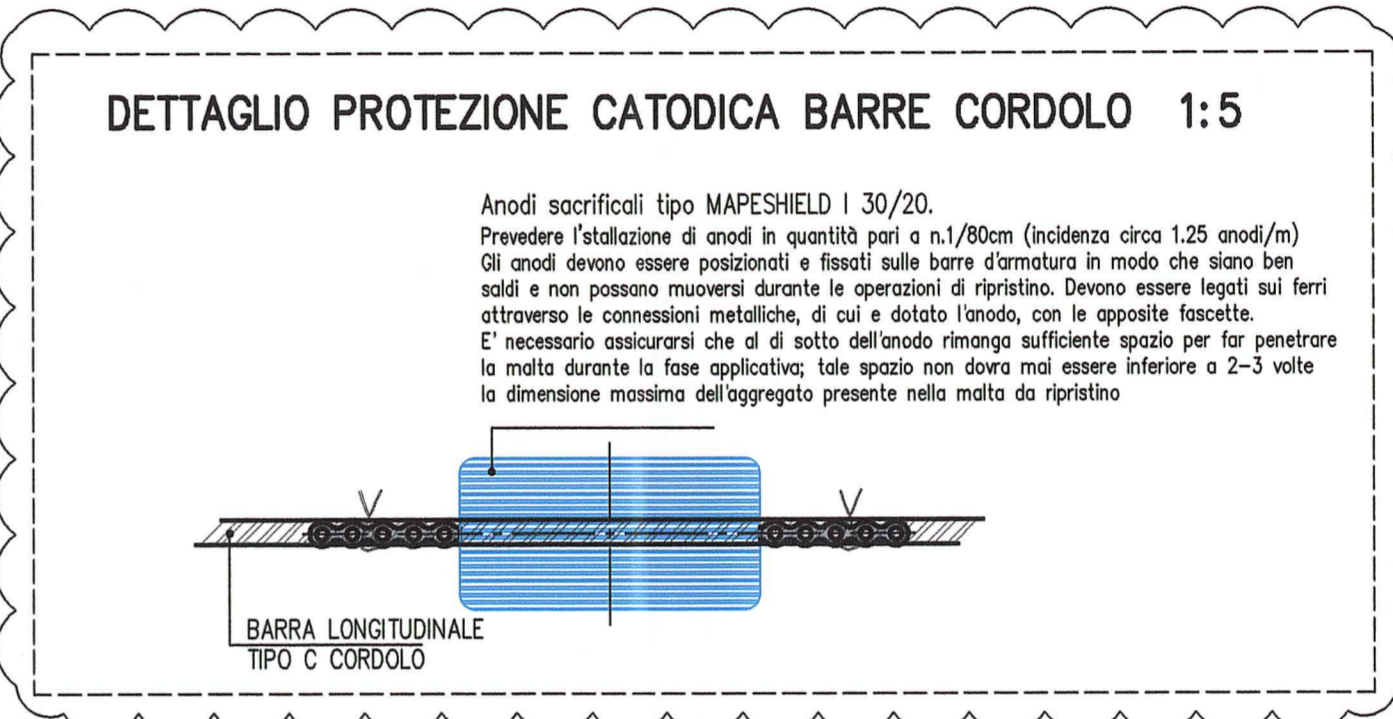
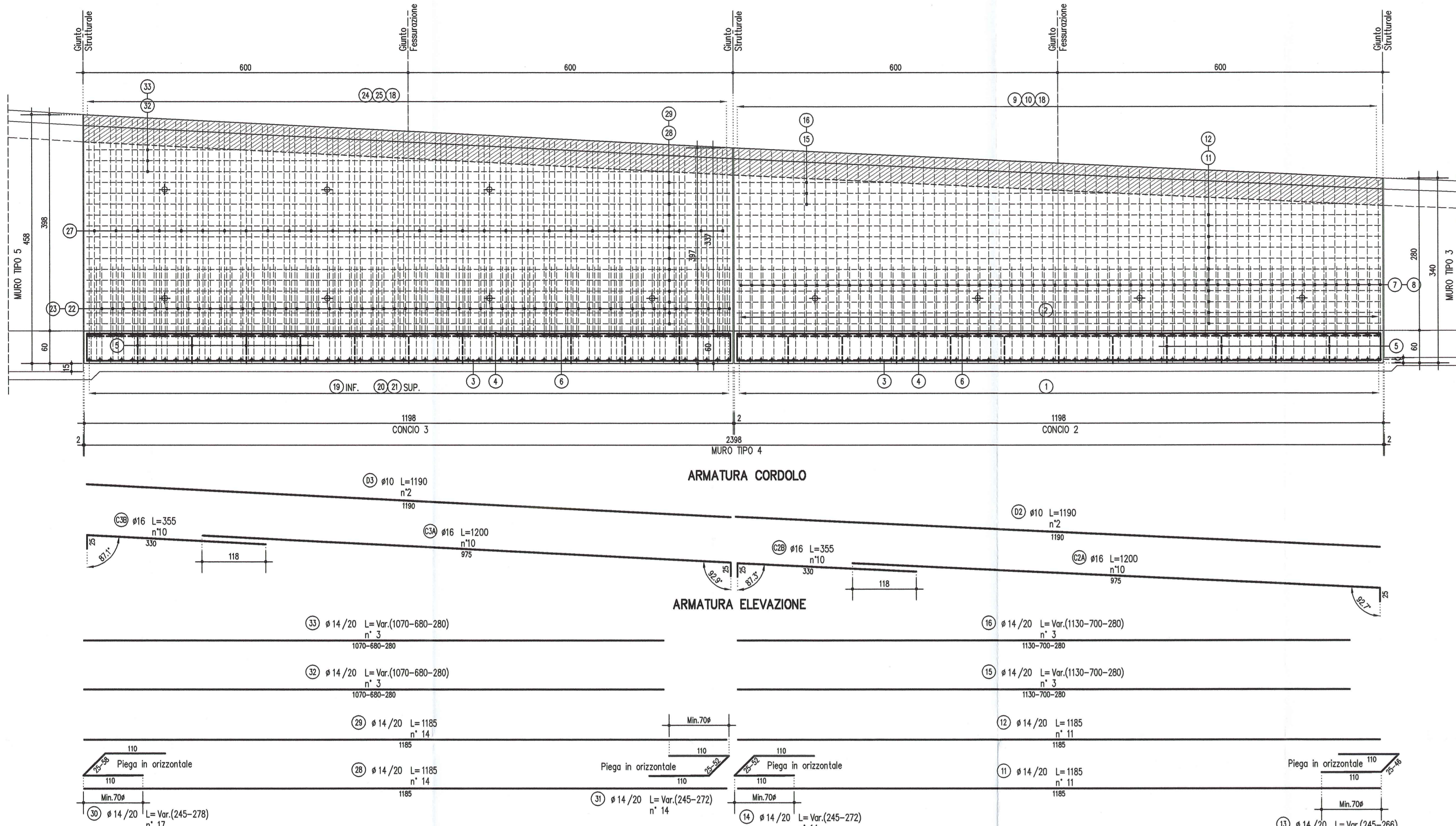


MURO TIPO 4 PROSPETTO LATO VALLE 1:50



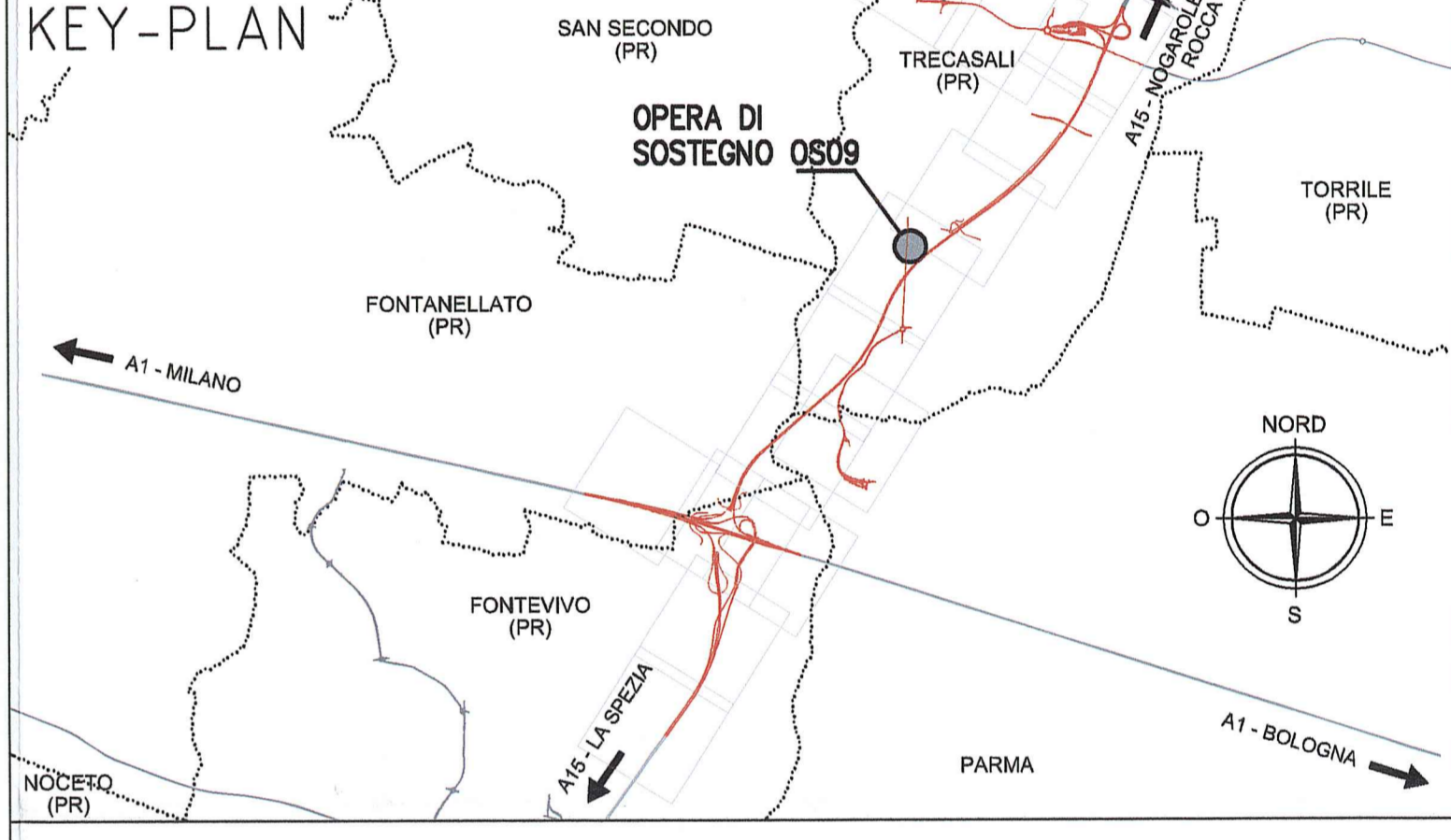
LEGENDA MODIFICHE 12/12/2014
Inserimento dettaglio anodo sacrificiale.

NOTE GENERALI

- LE QUOTE ALTIMETRICHE SONO ESPRESSE IN METRI
- TUTTE LE MISURE SONO ESPRESSE IN CENTIMETRI
- TUTTI GLI ANGOLI SONO ESPRESSE IN GRADI CENTesimalI
- GLI ANGOLI DI PIEGATURA E POSIZIONAMENTO DELLE BARRE SONO ESPRESSE IN GRADI SESSADEesimalI
- DIAMETRO MANDRINO DI PIEGATURA BARRE: $\phi < 20mm = 40$
 $\phi \geq 20mm = 70$
- LE DIMENSIONI INDICATE PER LA SACOMA DELLE BARRE SONO QUELLE ESTERNE MASSIME
- PER QUOTE ALTIMETRICHE DI INTERRASSO ED ESTRASSO VEDERE ELABORATI "PIANTA FONDAZIONI E SEZIONE LONGITUDINALE"
- DOVE NON ESPRESSAMENTE INDICATO LA SOVRAPPPOSIZIONE MINIMA DELLE BARRE DEVE ESSERE 70d

CARATTERISTICHE DEI MATERIALI

<p>CONGLOMERATO MASO DI SOTTOPONDAZIONE</p> <p>CLASSE DI RESISTENZA MINIMA : C 12/15</p> <p>ACCIAIO IN BARRE PER C.A. : B450C esadabile controllata in stabilimento</p> <p>PER I MATERIALI CHE NON ESPRESSAMENTE INDICATO FARE RIFERIMENTO A QUANTO RIPORTATO NELLE RELAZIONI DI CALCOLO</p>	<p>CONGLOMERATO CEMENTIZIO</p> <p>CLASSE DI RESISTENZA MINIMA : C 32 /40</p> <p>CLASSE DI ESPOSIZIONE AMBIENTALE : IC4-ND14-WF2</p> <p>CLASSE DI CONTENUTO CLORURI : 0,40</p> <p>CLASSE DI CONSISTENZA : S4</p> <p>DIMENSIONE AGGREGATO MASSIMA : 25mm</p> <p>COPRIFERRI : C = 50mm</p> <p>RAPPORTO A/C MAX : 0,50</p>	<p>MURI di sostegno</p> <p>C 32 /40</p> <p>IC4-ND14-WF2</p> <p>0,40</p> <p>S4</p> <p>25mm</p> <p>C = 50mm</p> <p>0,50</p>
--	--	---



Autocomionale della CISA S.p.A.
Via Camboara 26/A - Frazione Ponte Taro - 43015 NOCETO (PR)

PIZZAROTTI
FONDATA NEL 1910

AUTOSTRADA DELLA CISA A15
RACCORDO AUTOSTRADALE A15/A22
CORRIDOIO PLURIMODALE TIRRENO-BRENNERO
RACCORDO AUTOSTRADALE FRA L'AUTOSTRADA DELLA CISA-FONTEVIVO (PR)
E L'AUTOSTRADA DEL BRENNERO-NOGAROLE ROCCA (VR), I LOTTO.

C.U.P. G61B0400060008 C.I.G. 307068161E

PROGETTO ESECUTIVO

AUTOCOMIONALE DELLA CISA S.p.A.
Il Direttore TIBRE: *[Signature]* Il Responsabile del Procedimento: *[Signature]* Il Progettista: *[Signature]*

Il Responsabile dei Lavori: *[Signature]*

IMPRESA PIZZAROTTI & C. S.p.A.
I.R.C. S.p.A. - Direzione di Progetto
Il Direttore Tecnico: *[Signature]* **Dot. Ing. Luca Bondanelli**

Il Geologo: NA

PROGETTAZIONE DI: **PIZZAROTTI** FONDATA NEL 1910

A.T.I.: **idresse** **ROCKSOUL** **VIA**

Il Progettista: **Ing. Fabio Nigrelli**
Dirigente degli Ingegneri della Provincia di Viterbo n.3581

Coordinatore per la Sicurezza e la Qualità di Progettazione:
Ing. Giovanni Maria Cepparotti
Dirigente degli Ingegneri della Provincia di Viterbo n. 392

Consulenza specialistica a cura di:
NA

Progettista Responsabile: **Ing. Pietro MAZZOLI**
Impresa Pizzarotti & C. S.p.A. **PIZZAROTTI**
INGEGNERI PARMA n.821
Dirigente degli Ingegneri della Provincia di Parma n. 821

Titolo Elaborato: **Asse principale Opere di sostegno Muro di sostegno - CVP2 rampa sx lato MN Armature - Tav. 3/4**

Data Emissione Progetto: 18/03/2014

Scale: VARIE

Identif. Elaborato:	NRO IDENTIFICATIVO	CODICE COMMESSA	LIVELLO	FASCE	ENTE	ANNO	CAL. OPERA	NRO OPERA	PARTE OPERA	TIPO DOC.	NRO PROG. DOC.	REVISIONE
		RAAA	1	E	I	AP	OS	09	G	AR	003	B

B 12/03/2014 Impugnata A15 POLLUZZI NIGRELLI MAZZOLI
 A 27/06/2014 REMISSIONE PROGETTO ESECUTIVO POLLUZZI NIGRELLI MAZZOLI
 Rev. Data DESCRIZIONE REVISIONE Redatto Controllato Approvato