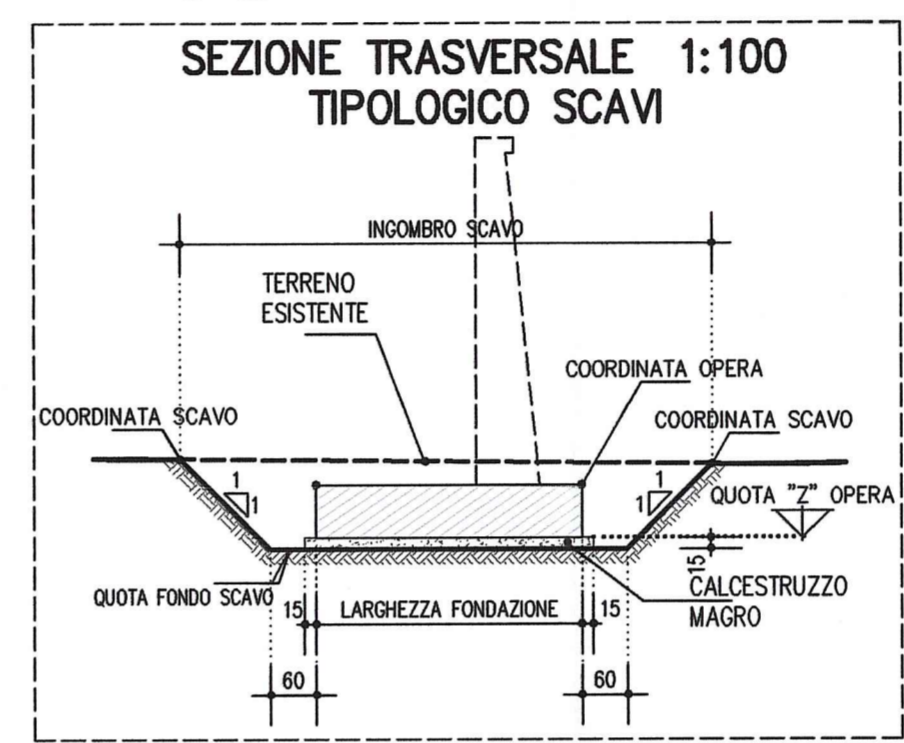


NOTA:
LE COORDINATE ESPRESSE IN METRI SONO RIFERITE ALLO "0" DI TRACCIAMENTO. LE QUOTE ALTIMETRICHE DELLE PLATEE SONO RIFERITE ALL'INTRADOSO POSA DELLE FONDAZIONI, A CUI ANDRA' SOMMATO LO SPESSORE DEL MAGRONE.

COORDINATE OPERA OS09			
VERTICE	X	Y	Z
1	303716.421	107146.406	36.474
2	303715.849	107136.422	36.474
3	303715.163	107124.442	36.474
4	303714.862	107124.442	36.374
5	303714.177	107112.479	36.374
6	303713.49	107100.498	36.374
7	303713.091	107100.521	35.924
8	303712.404	107088.541	35.924
9	303712.105	107088.558	35.724
10	303711.418	107076.578	35.724
11	303710.732	107064.597	35.724
12	303715.224	107064.34	35.724
13	303715.911	107076.32	35.724
14	303716.597	107088.301	35.724
15	303716.398	107088.312	35.924
16	303717.084	107100.292	35.924
17	303716.885	107100.304	36.374
18	303717.571	107124.284	36.374
19	303718.258	107124.265	36.374
20	303717.958	107124.282	36.474
21	303718.645	107136.282	36.474
22	303719.216	107146.229	36.474
23			SOPPRESSO

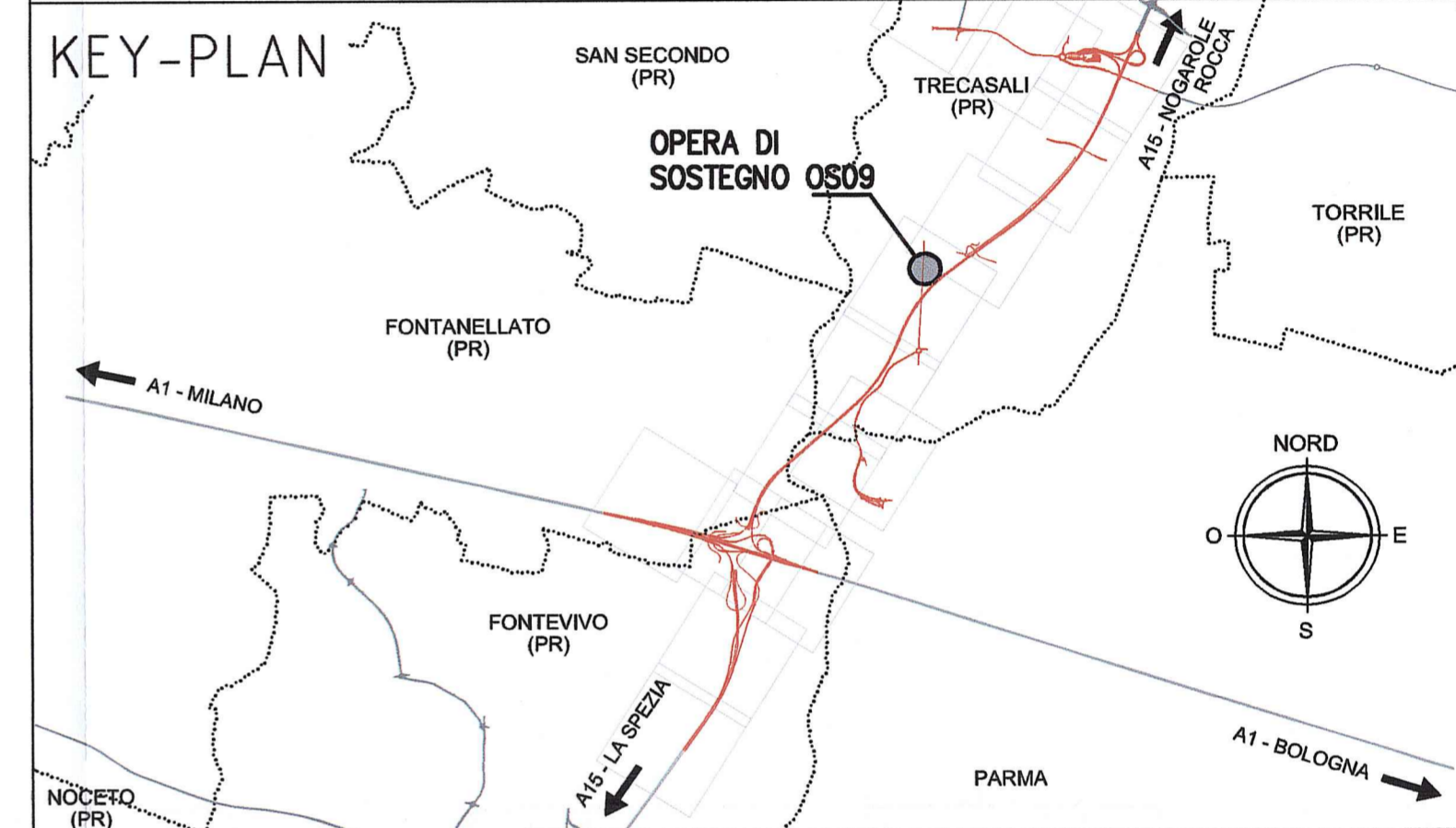
COORDINATE SCAVI OS09		
VERTICE	X	Y
A	303714.944	107146.594
B	303713.374	107147.313
C	303708.601	107064.119
D	303709.542	107083.083
E	303716.231	107062.68
F	303717.887	107063.468
G		SOPPRESSO
H		SOPPRESSO
I		SOPPRESSO
L		SOPPRESSO
M	303722.049	107146.741
N	303720.635	107148.268



LEGENDA MODIFICHE 19/02/2015				
Modifica	Descrizione	Autore	Data	Stato
1	Modifica concio 1a per riallocazione Maestà			

NOTE GENERALI									
- LE QUOTE ALTIMETRICHE SONO ESPRESSE IN METRI									
- TUTTE LE MISURE SONO ESPRESSE IN CENTIMETRI									
- TUTTI GLI ANGOLI SONO ESPRESSE IN GRADI CENTESIMALI									
- GLI ANGOLI DI PIEGATURA E POSIZIONAMENTO DELLE BARRE SONO ESPRESSE IN GRADI SESSADECIIMALI									
INDIVIDUAZIONE FALDA: ELABORATO GEOTECNICO RAAAIERGX001SRE003									
Opera	Sondaggio di riferimento	Quota falda p.c. (m)	Quota falda in s.l.m. (media)	Quota falda in s.l.m. (massima)	Quota terreno in s.l.m. (da sondaggio)	Quota terreno in s.l.m. (minima)	Quota fondo scavo in s.l.m. (minima)	Quota fondo rispetto fondo scavo (m)	
OS09	MIDR004 (2013)	2.01	35.70	36.14	38.15	37.40	36.22	no fondo	
L'EVENTUALE PRESENZA DI ACQUA NEL FONDO SCAVO VERRA' ASPORTATA CON L'AUSILIO DI POMPE									

CARATTERISTICHE DEI MATERIALI		
- CALCESTRUZZO MAGRO DI SOTTOPONDAZIONE	- CONGLOMERATO CEMENTIZIO:	MURI di sostegno
CLASSE DI RESISTENZA MINIMA : C 12/15	CLASSE DI RESISTENZA MINIMA : C 32 /40	
- ACCIAMI IN BARRE PER C.A. : B450C saldabile controllato in stabilimento	CLASSE DI ESPOSIZIONE AMBIENTALE : XC4+XD1+XF2	
PER I MATERIALI CHE NON ESPRESSAMENTE INDICATO FARE RIFERIMENTO A QUANTO RIPORTATO NELLE RELAZIONI DI CALCOLO	CLASSE DI CONTENUTO CLORURI : 0.40	
	CLASSE DI CONSISTENZA : S4	
	DIMENSIONE AGGREGATO MASSIMA : 25mm	
	COPRIFERRO : C = 50mm	
	RAPPORTO A/C MAX : 0.50	



Comittente: **AUTOCAMIONALE DELLA CISA S.P.A.**
Via Camboara 26/A - Frazione Ponte Taro - 43015 NOCETO (PR)

Impresa Esecutrice: **PIZZAROTTI** FONDATA NEL 1910

AUTOSTRADA DELLA CISA A15 RACCORDO AUTOSTRADALE A15/A22 CORRIDOIO PLURIMODALE TIRRENO-BRENNERO RACCORDO AUTOSTRADALE FRA L'AUTOSTRADA DELLA CISA-FONTEVIVO (PR) E L'AUTOSTRADA DEL BRENNERO-NOGAROLE ROCCA (VR). I LOTTO.
C.U.P. G61B0400060008 C.I.G. 307068161E

PROGETTO ESECUTIVO

Il Direttore TIBRE: *[Signature]* Il Responsabile del Procedimento: *[Signature]* Il Presidente: *[Signature]*

Il Responsabile dei lavori: *[Signature]*

IMPRESA PIZZAROTTI & C. S.p.A.
Il Direttore Tecnico: *[Signature]* Il Geologo: NA

PROGETTAZIONE DI: *[Signature]* Dott. Ing. Luca Bondanelli
Il Progettista: Ing. Fabio Nigrelli
Ordine degli Ingegneri della Provincia di Palermo n.3581
Coordinatore per la Sicurezza in fase di Progettazione: Ing. Giovanni Maria Cepparotti
Ordine degli Ingegneri della Provincia di Viterbo n. 392

Consulenza specialistica a cura di: NA
Progettista Responsabile Integrale Prestazioni Specialistiche: Ing. PIETRO MAZZOLI
Impresa PIZZAROTTI & C. S.p.A. VITERBO ORDINE
Ing. Pietro Mazzoli VITERBO ORDINE
INGENIER BARMA n.821

Titolo Elaborato: **Asse principale Opere di sostegno Muro di sostegno - CVP2 rampa sx lato MN Pianta scavi e tracciamento**
Data Emissione Progetto: 18/03/2014
Scala: 1:200

NUM. IDENTIFICATIVO	CODICE COMMESSA	LOTTO	FASE	ORIGINE	AMBITO	CAL. OPERA	NUM. OPERA	PIRETE OPERA	TIPO DOC.	NUM. PROC. DOC.	REVISIONE
	RAAA	1	E	I	AP	OS	09	G	PL	002	C

Rev.	Data	DESCRIZIONE REVISIONE	Redatto	Controllato	Approvato
C	19/02/2015	Modifica concio 1a per riallocazione Maestà.	POLLIZZI	NIGRELLI	MAZZOLI
B	10/10/2014	Intervento RINA prot. n°730 del 06/09/2014	POLLIZZI	NIGRELLI	MAZZOLI
A	27/06/2014	PREMISSIONE PROGETTO ESECUTIVO	POLLIZZI	NIGRELLI	MAZZOLI