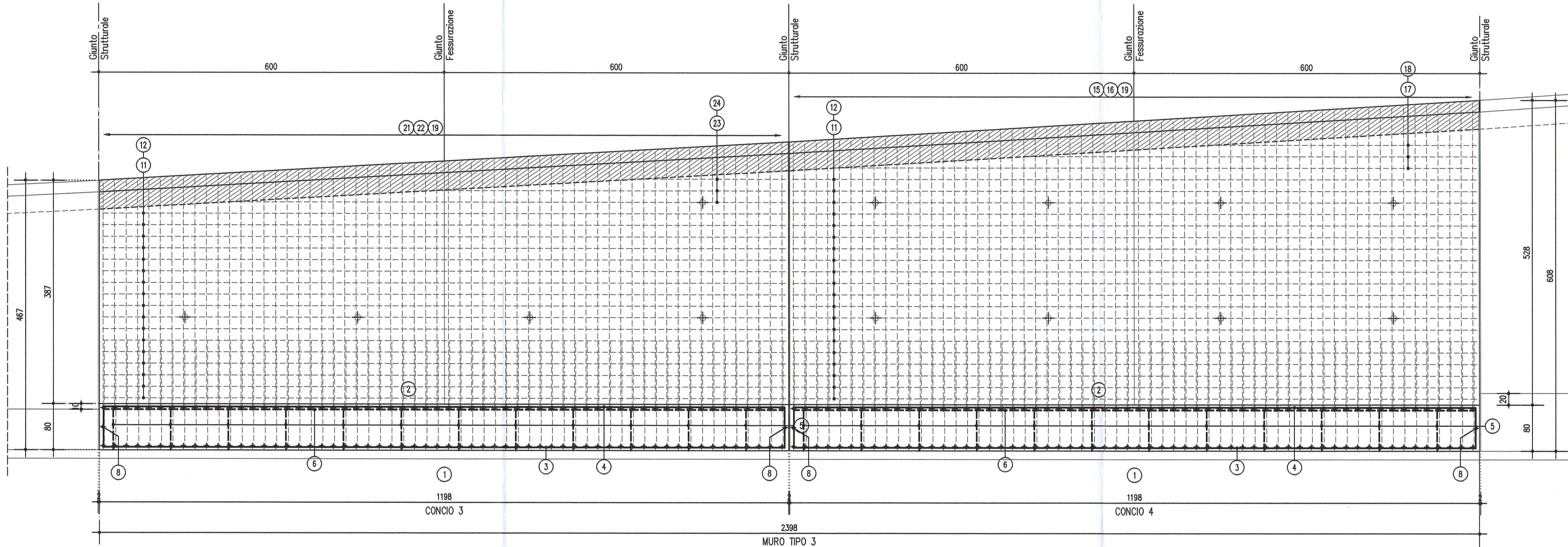
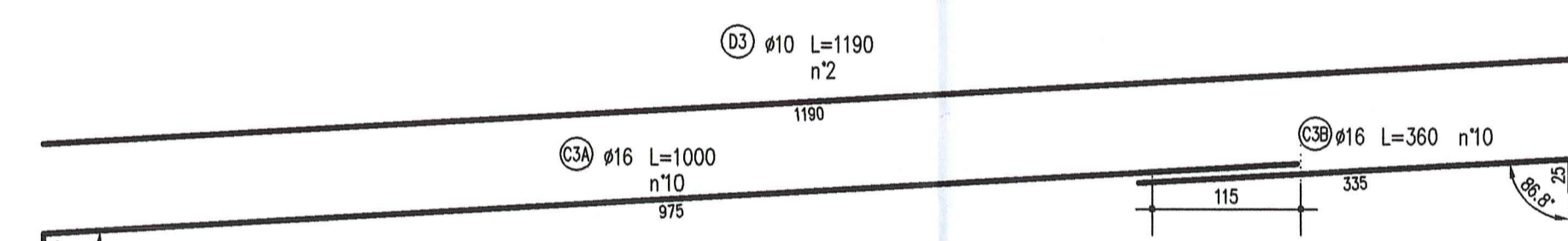


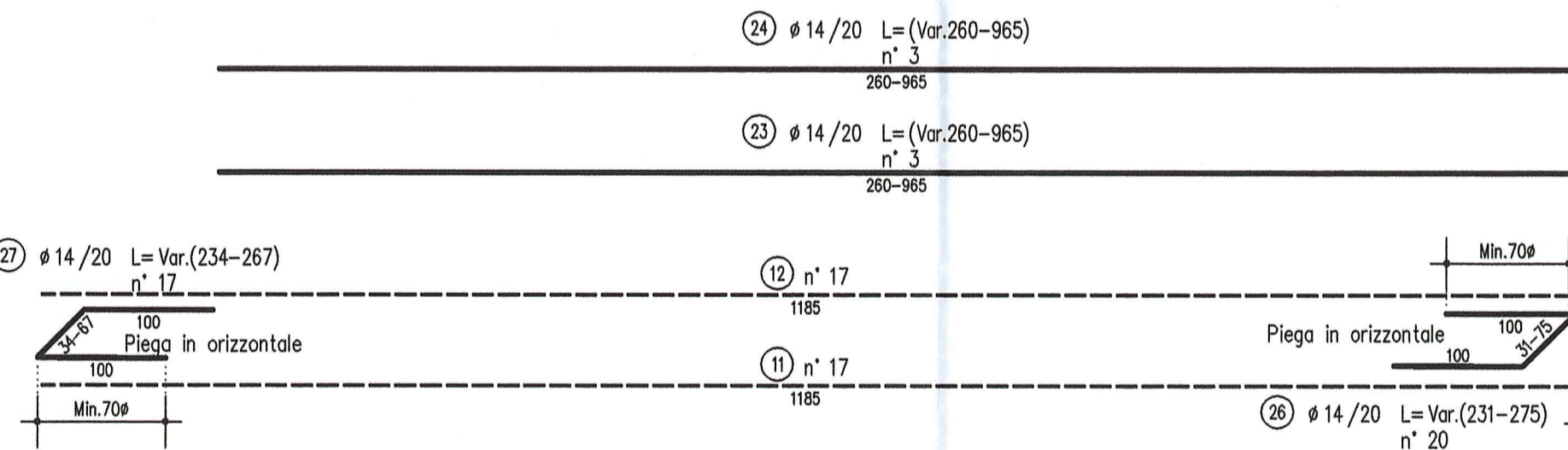
MURO TIPO 3 PROSPETTO LATO VALLE 1:50



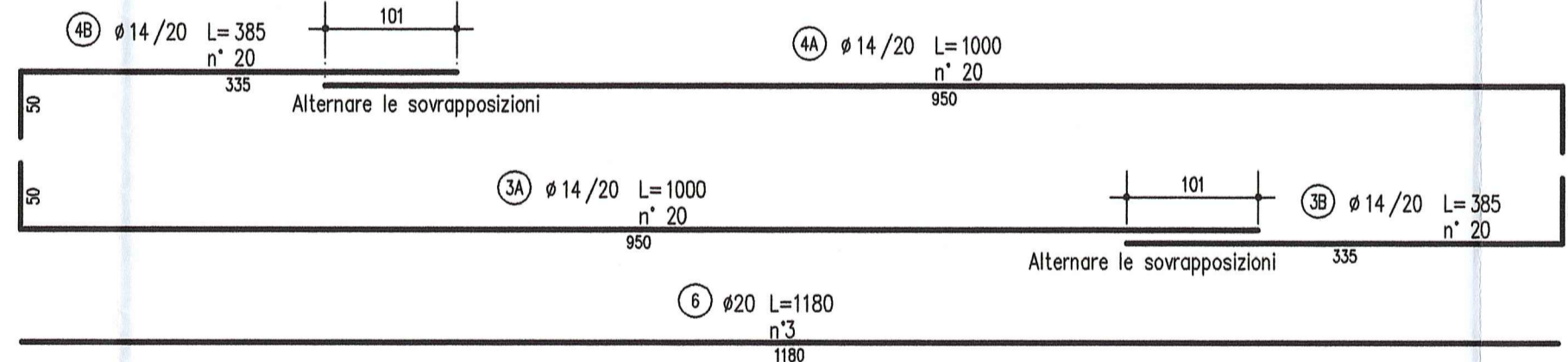
ARMATURA CORDOLO CONCIO 3



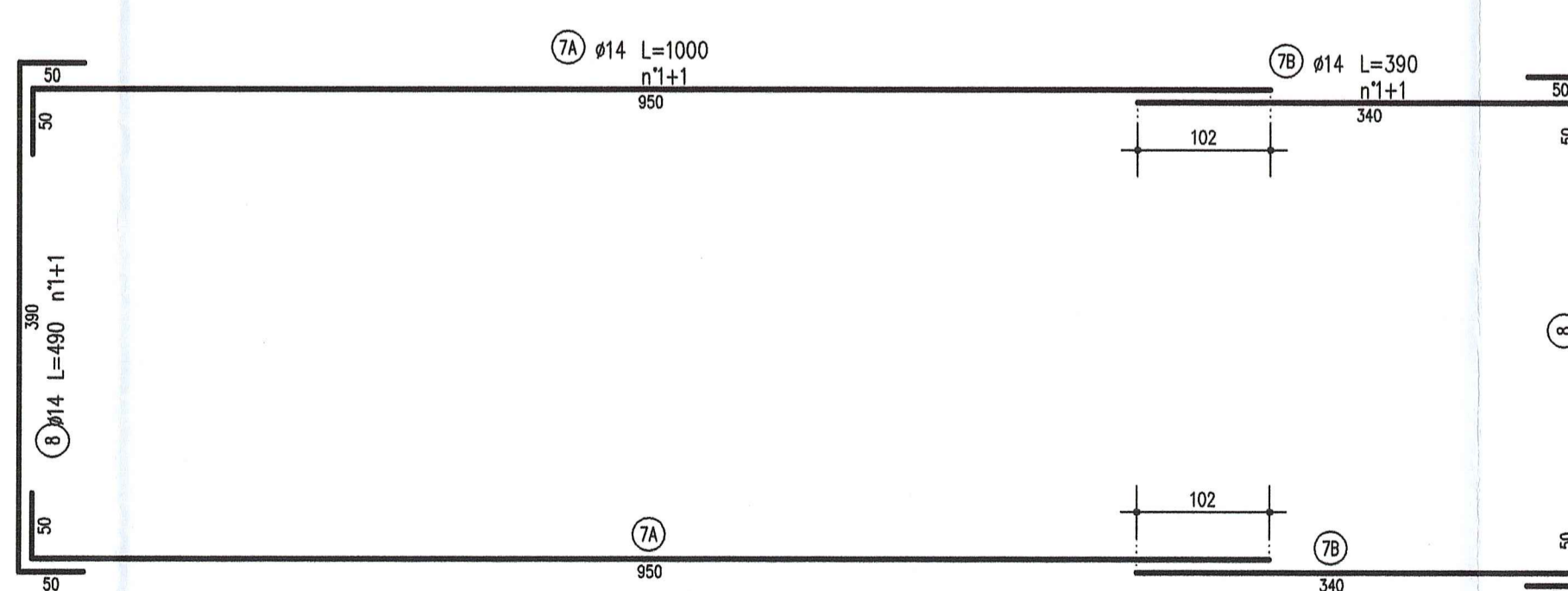
ARMATURA ELEVAZIONE CONCIO 3



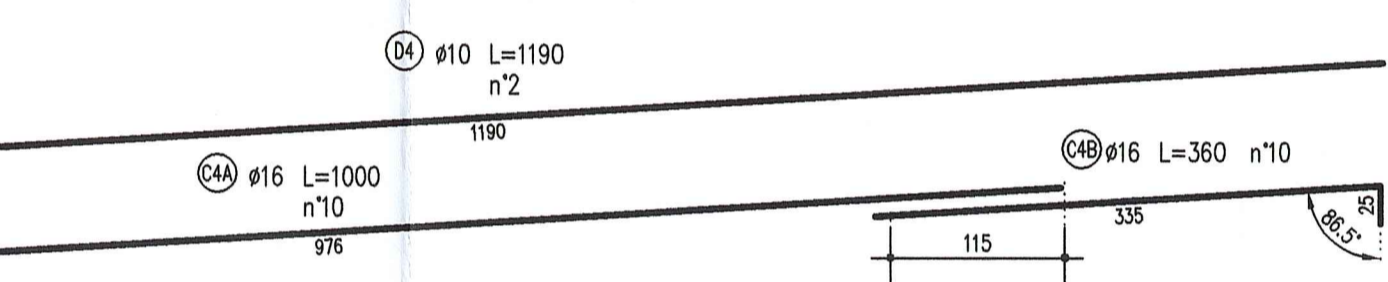
ARMATURA FONDAZIONE CONCI 3 E 4



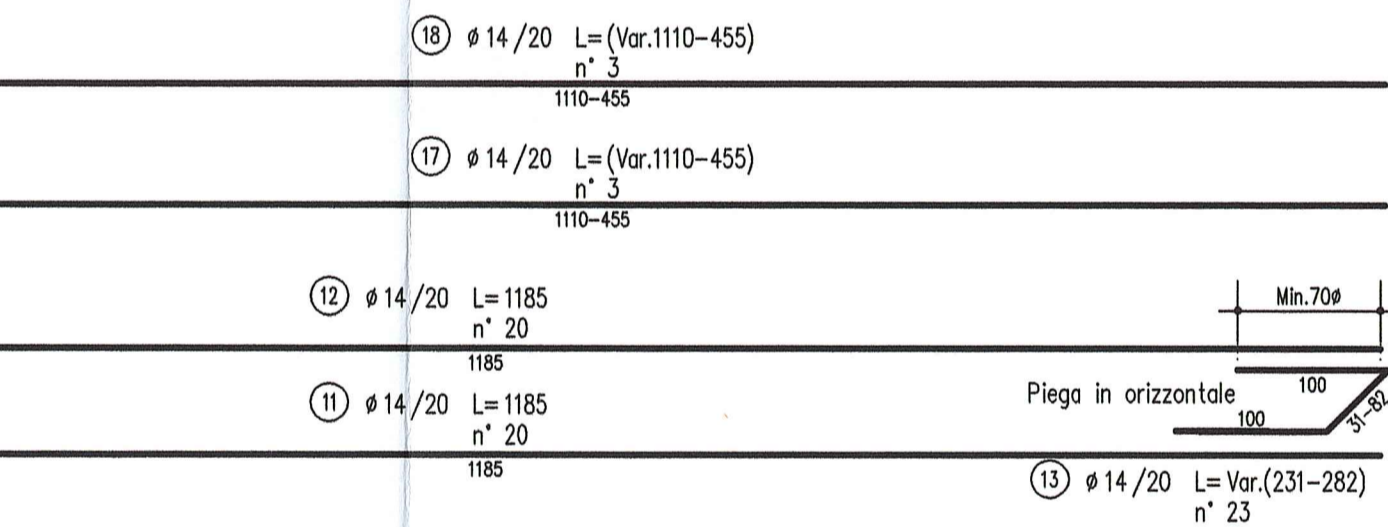
ARMATURA PERIMETRO FONDAZIONE CONCI 3 E 4



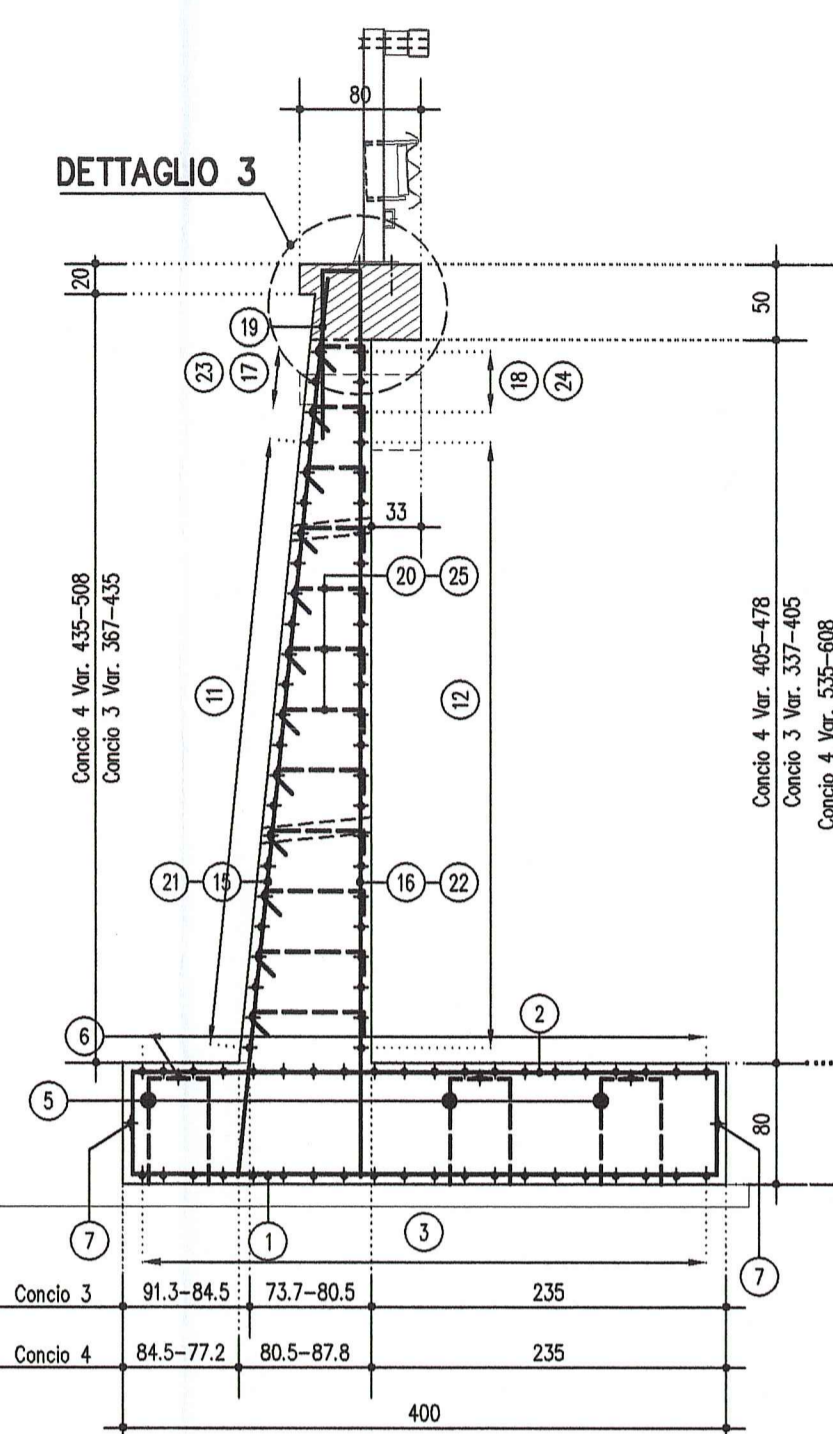
ARMATURA CORDOLO CONCIO 4



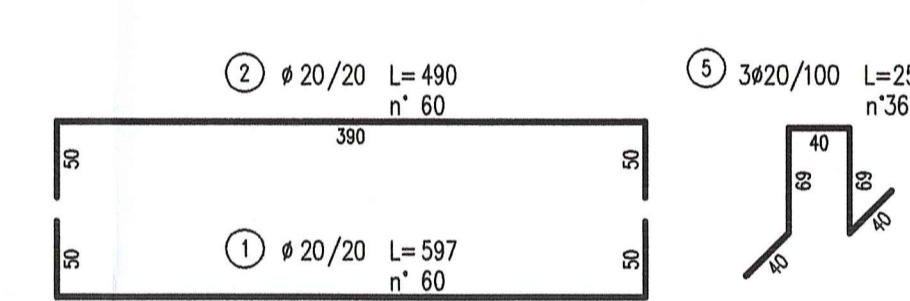
ARMATURA ELEVAZIONE CONCIO 4



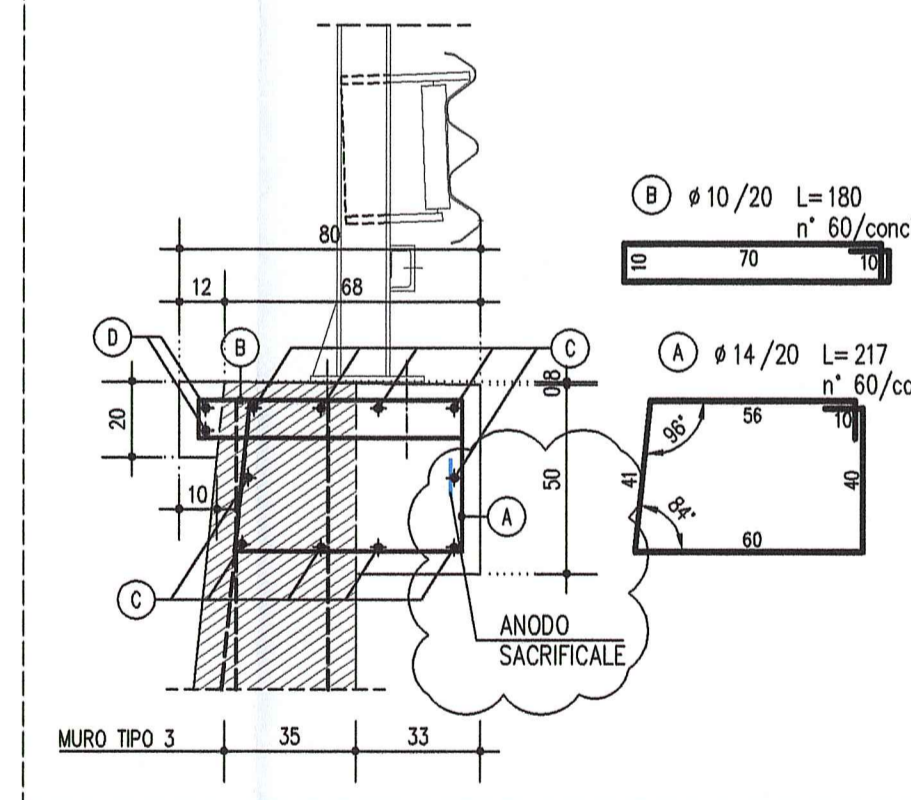
MURO TIPO 3 1:50



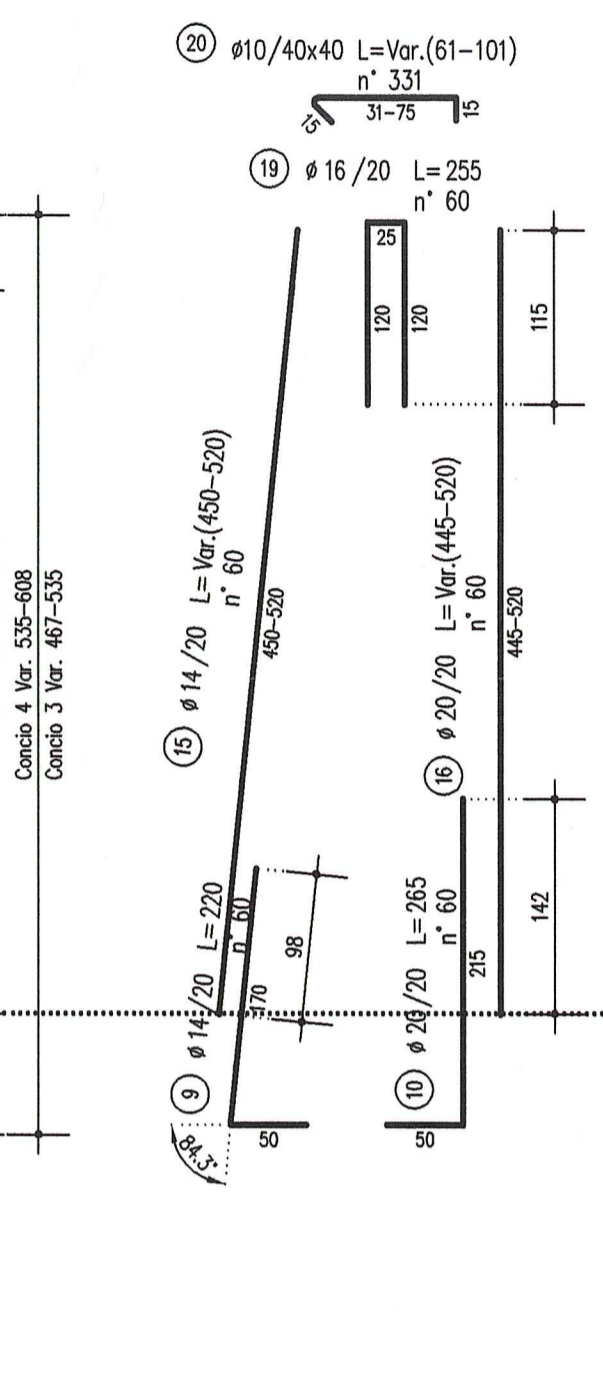
ARMATURA FONDAZIONE CONCI 3 E 4



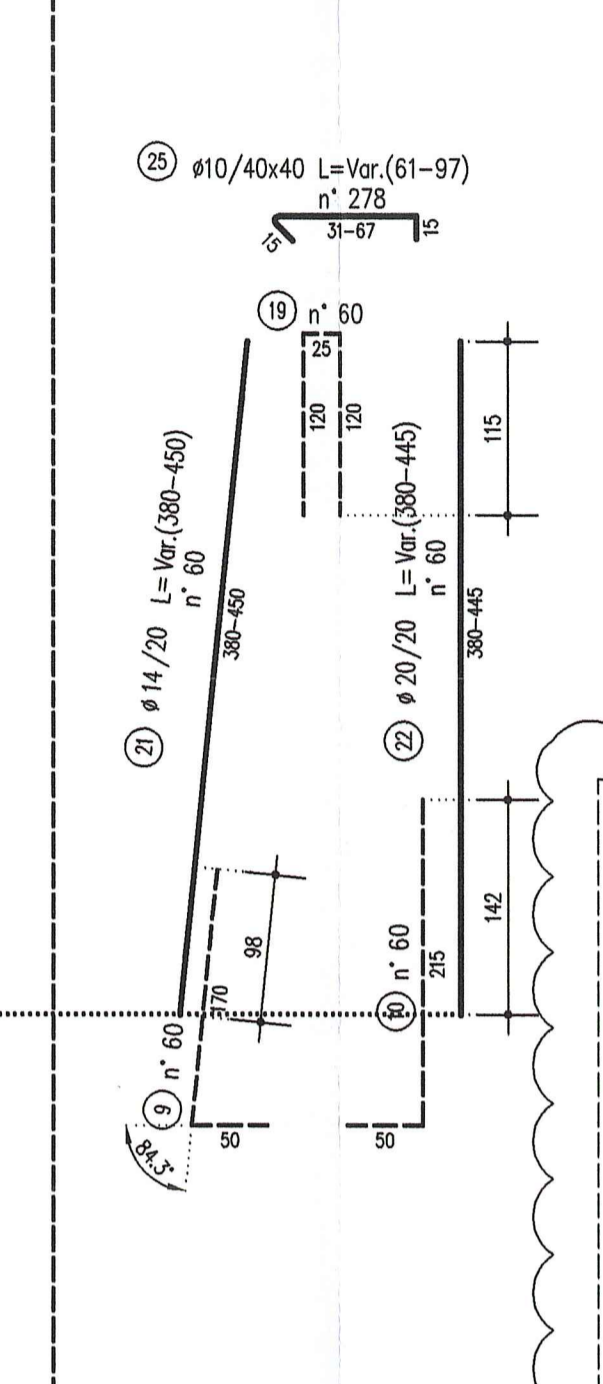
DETTAGLIO 3 1:20
CONCI 3 E 4



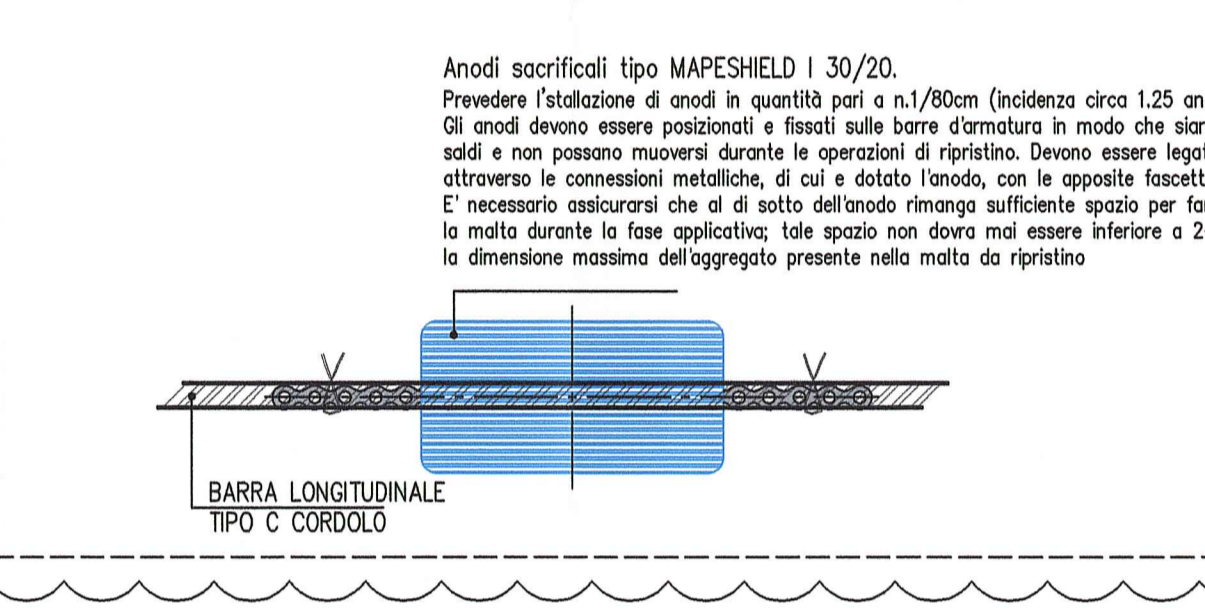
ARMATURA ELEVAZIONE CONCIO 4



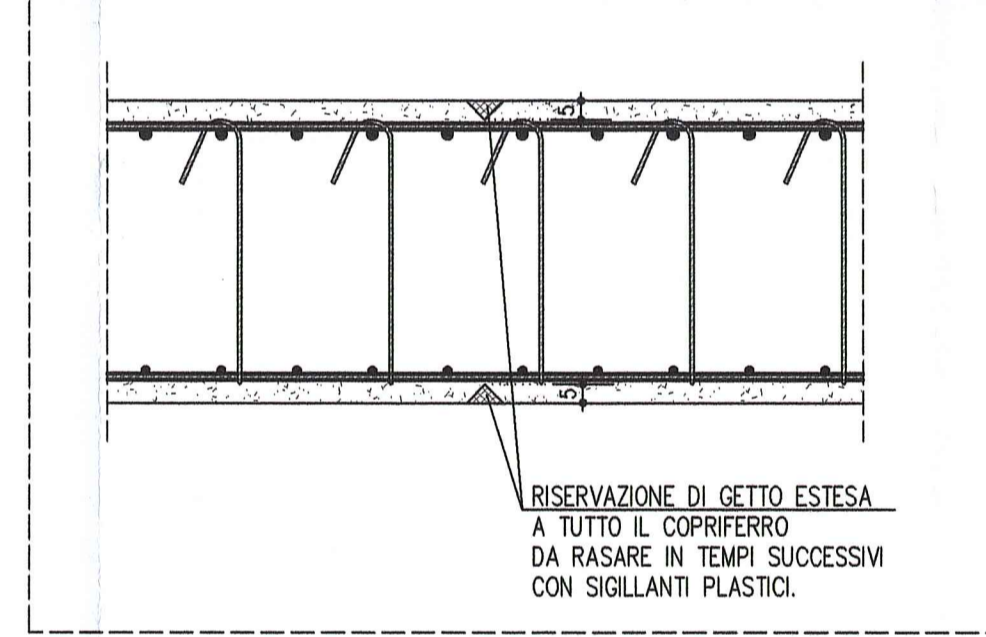
ARMATURA ELEVAZIONE CONCIO 3



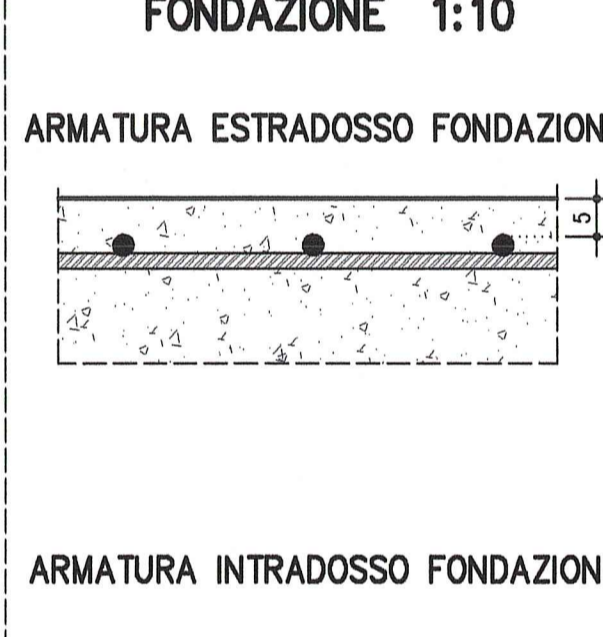
DETTAGLIO PROTEZIONE CATTODICA BARRE CORDOLO 1:5



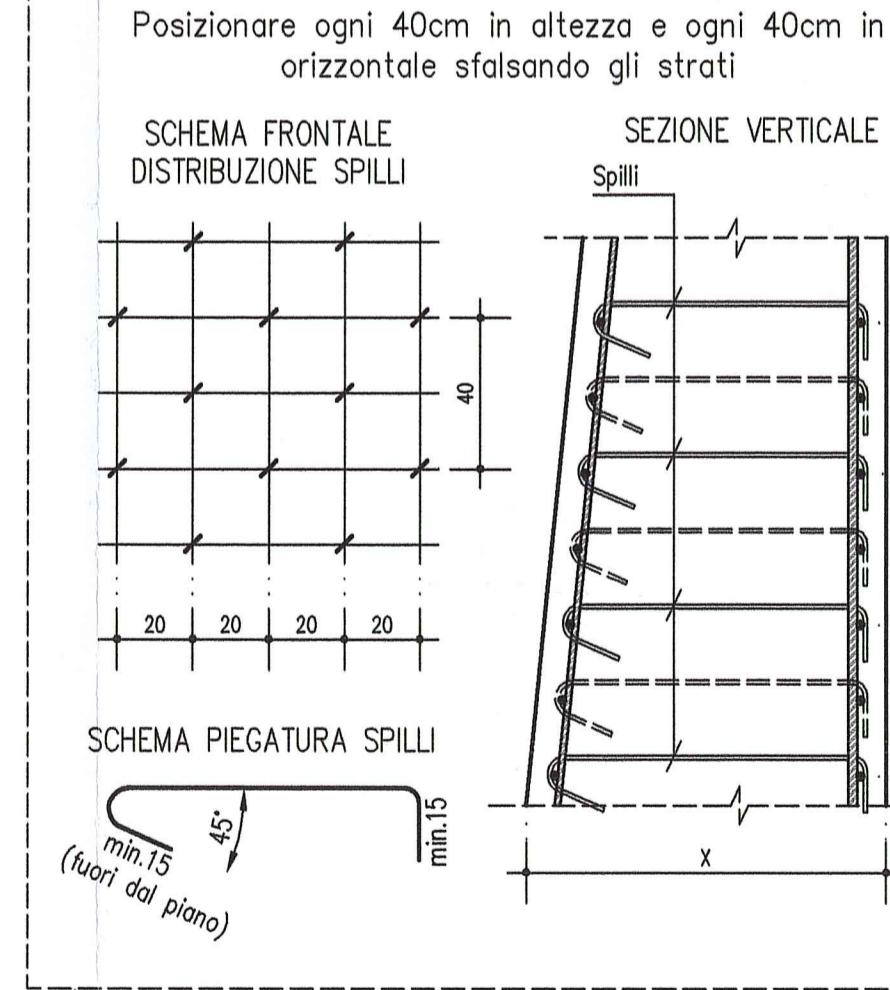
PARTICOLARE GIUNTO DI FESSURAZIONE 1:20



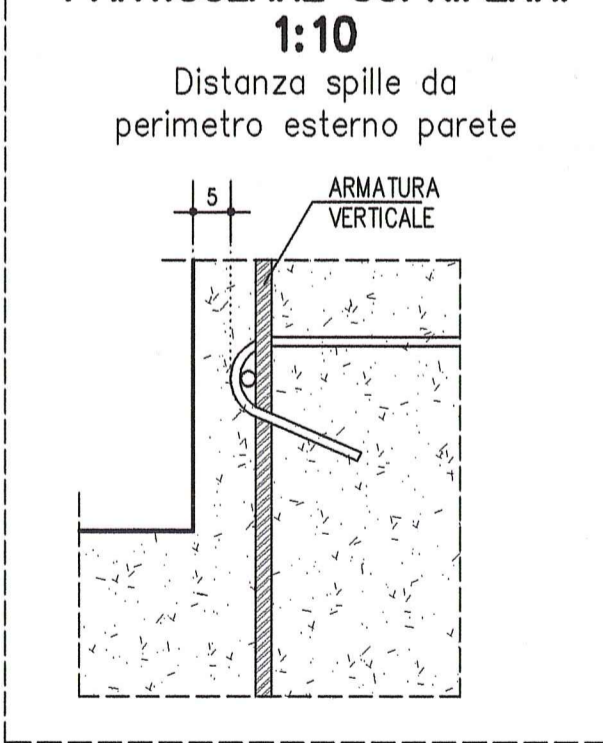
PARTICOLARE COPRIFERRI FONDAZIONE 1:10



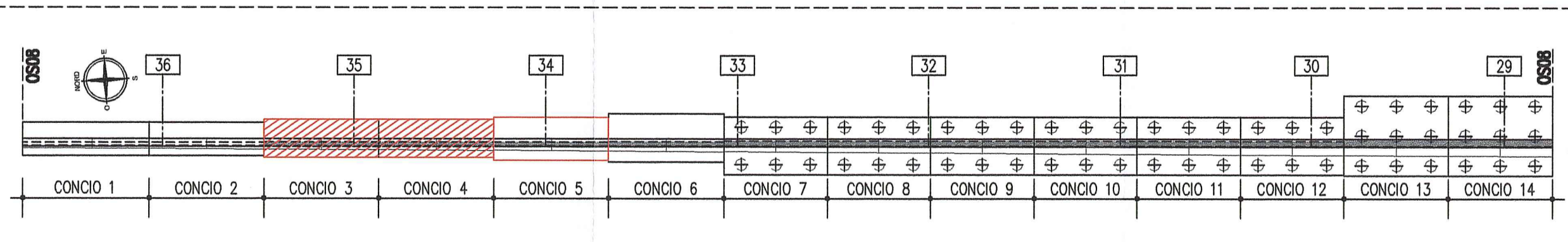
SCHEMA DISTRIBUZIONE SPILLI 1:20



PARTICOLARE COPRIFERRI 1:10



KEY PLAN OS08 1:500



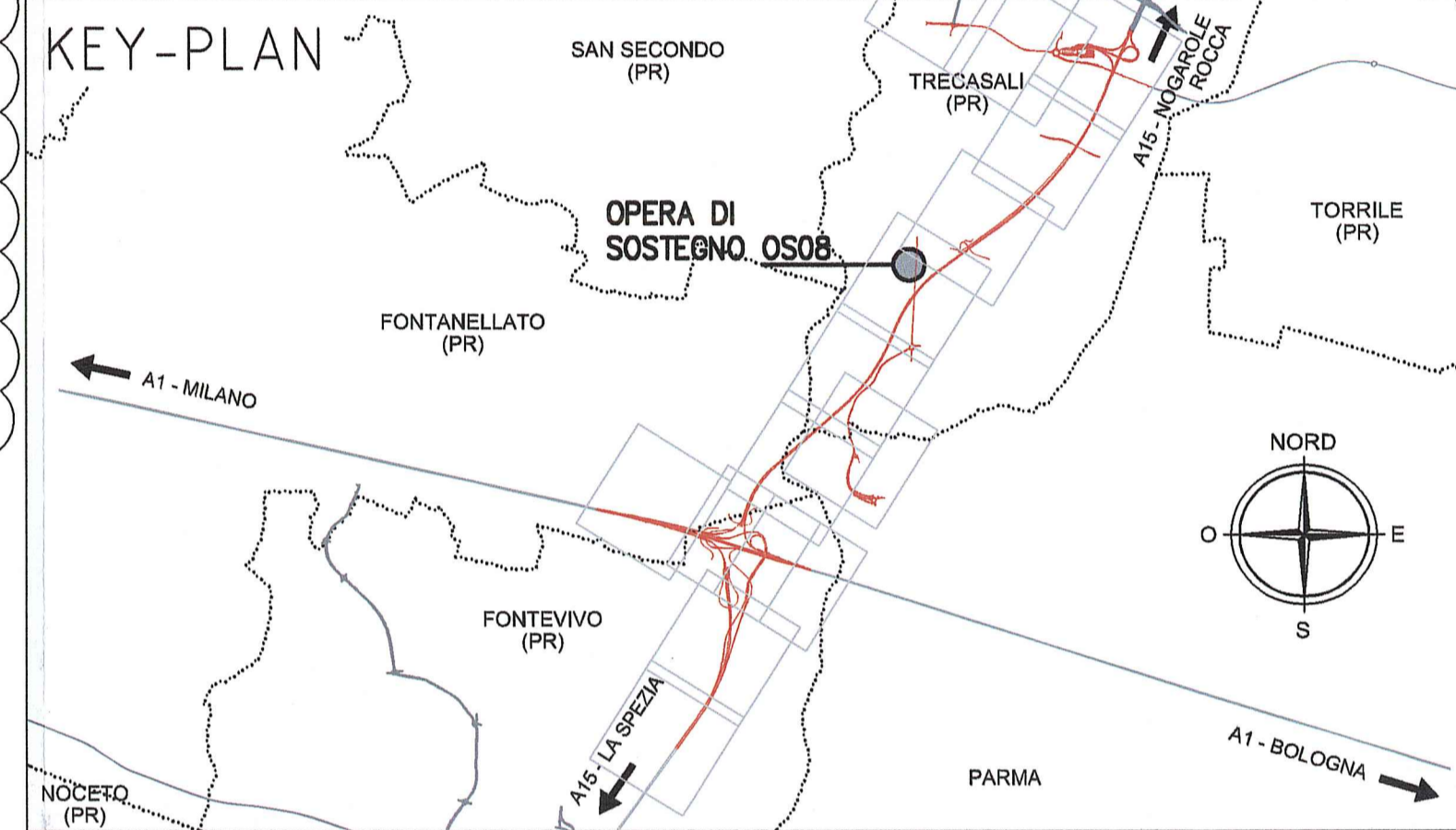
LEGENDA MODIFICHE 12/12/2014
Inserimento dettaglio protezione catodica barre cordolo.

NOTE GENERALI

- LE QUOTE ALTIMETRICHE SONO ESPRESSE IN METRI
- TUTTE LE MISURE SONO ESPRESSE IN CENTIMETRI
- TUTTI GLI ANGOLI SONO ESPRESSE IN GRADI CENTesimalI
- GLI ANGOLI DI FESSURAZIONE E POSIZIONAMENTO DELLE BARRE SONO ESPRESSE IN GRADI SESSAGESIMALI
- DIAMETRO MINORIO DI FEGATURA BARRE
- LE DIMENSIONI INDICATE PER LA SAGOMA DELLE BARRE SONO QUELLE ESTERNE MASSIME
- PER QUOTE ALTIMETRICHE DI INTRADOSSO ED ESTRADOSSO VEDERE ELABORATI "PIANTA FONDAZIONI E SEZIONE LONGITUDINALE"
- DOVE NON ESPRESSAMENTE INDICATO LA SOVRAPPORZIONE MINIMA DELLE BARRE DEVE ESSERE 70%

CARATTERISTICHE DEI MATERIALI

CLASSE DI RESISTENZA MINIMA	CONSUMI CEMENTO	MUR di sostegno
C 12/15	C 32 /40	X24+20+14F2
ACQUA IN BARRA PER C.A.	CLASSE DI ESPOSIZIONE AMBIENTALE	0.40
PER I MATERIALI CHE NON ESPRESSAMENTE INDICATO FARE RIFERIMENTO A QUANTO RIPORTATO NELLE RELAZIONI DI CALCOLO	CLASSE DI CONTENUTO CLORURI	54
	CLASSE DI CONTENUTO SOLFATI	25mm
	DIMENSIONE AGGREGATO MASSIMA	C = 50mm
	COPRIFERRI	RAFFORZO 1/3 MAX
	RAFFORZO 1/3 MAX	0.50



Comittente:
AUTOCAMIONALE DELLA CISA S.p.A.
Via Camboara 26/A - Frazione Ponte Taro - 43015 NOCETO (PR)

Impresa Esecutrice:
PIZZAROTTI
FONDATA NEL 1910

AUTOSTRADA DELLA CISA A15 RACCORDO AUTOSTRADE A15/A22 CORRIDOIO PLURIMODALE TIRRENO-BRENNERO RACCORDO AUTOSTRADE FRA L'AUTOSTRADA DELLA CISA-FONTEVIVO (PR) E L'AUTOSTRADA DEL BRENNERO-NOGAROLE ROCCA (VR). 1 LOTTO.
C.U.P. G61B0400060008 C.I.G. 307068161E

PROGETTO ESECUTIVO

AUTOCAMIONALE DELLA CISA S.p.A.
Il Direttore TIBRE: [Signature]
Il Responsabile dell'Impianto: [Signature]
Il Progettista: [Signature]

IMPRESA PIZZAROTTI & C. S.p.A.
Il Direttore Tecnico: [Signature]
Il Responsabile di Progetto: [Signature]

PROGETTAZIONE DI:
PIZZAROTTI
FONDATA NEL 1910

A.T.A.: **idrosse** s.p.a. **rock&soul** s.p.a. **VIA** s.p.a.
Ordine degli Ingegneri della Provincia di Palermo n. 3581

Consulenza specialistica a cura di:
NA

Progettista Responsabile Integrazione Prestazioni Specialistiche:
Impresa Pizzarotti & C. S.p.A.
Ing. Pietro Mazzoli
Ing. Pietro Mazzoli
Ing. PIETRO MAZZOLI
Ing. PIETRO MAZZOLI
Ing. PIETRO MAZZOLI
Ing. PIETRO MAZZOLI

Titolo Elaborato:
Asse principale Opere di sostegno Muro di sostegno - CVP2 rampa sx lato PR Armature - Tav. 2/9

Data Emisione Progetto:
18/03/2014

Scale:
VARIE

Identif. Elaborato:	ALC IDENTIFICAZIONE	CODICE COMESITA	LOTTO	FASE	ENTE	AMBITO	CAL. OPERA	NUO OPERA	PAESE OPERA	TIPO DOC.	NUM. PROPR. DOC.	FOSSORE
	RAAA	1	E	I	AP	OS	08	G	AR	002	B	