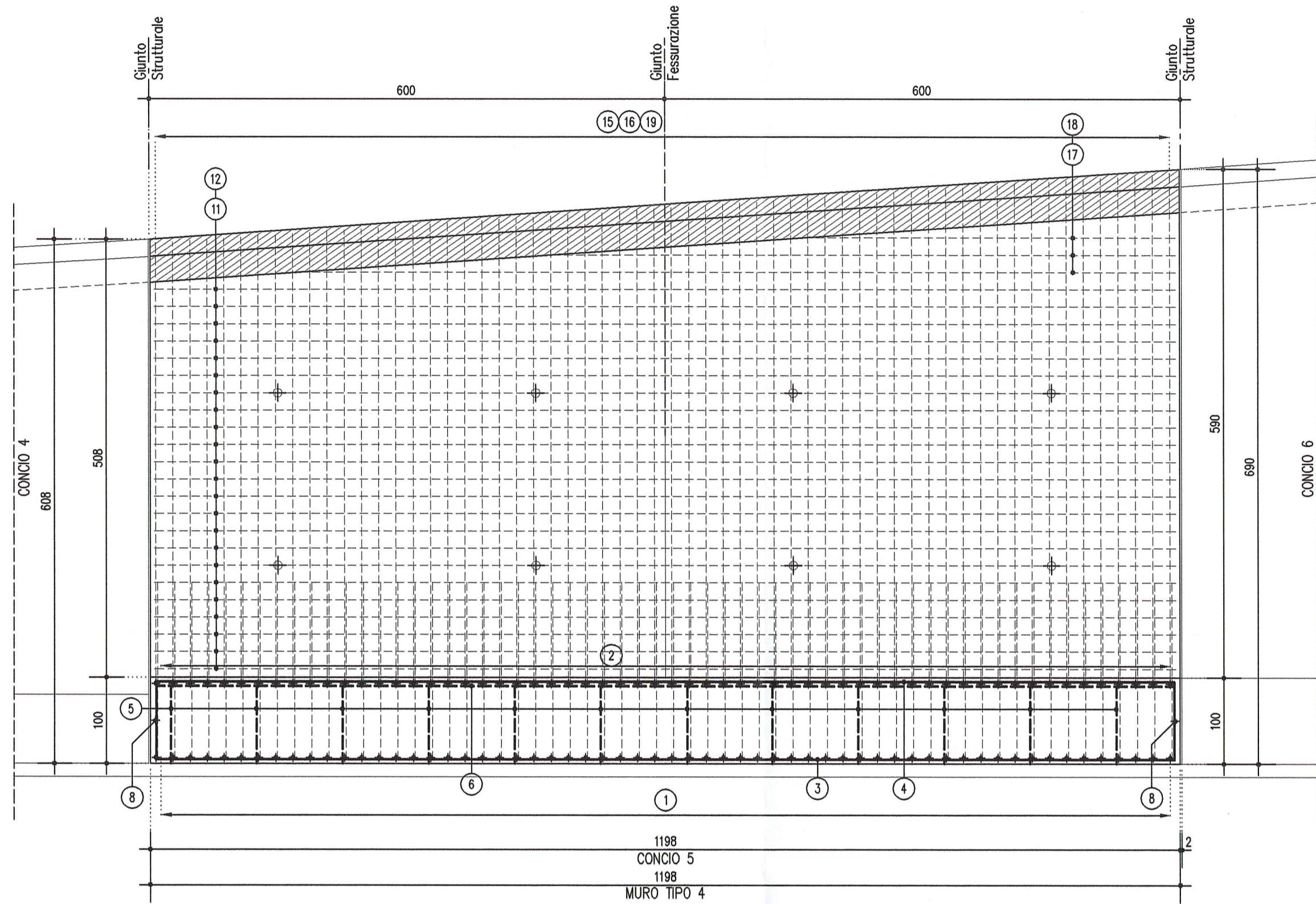
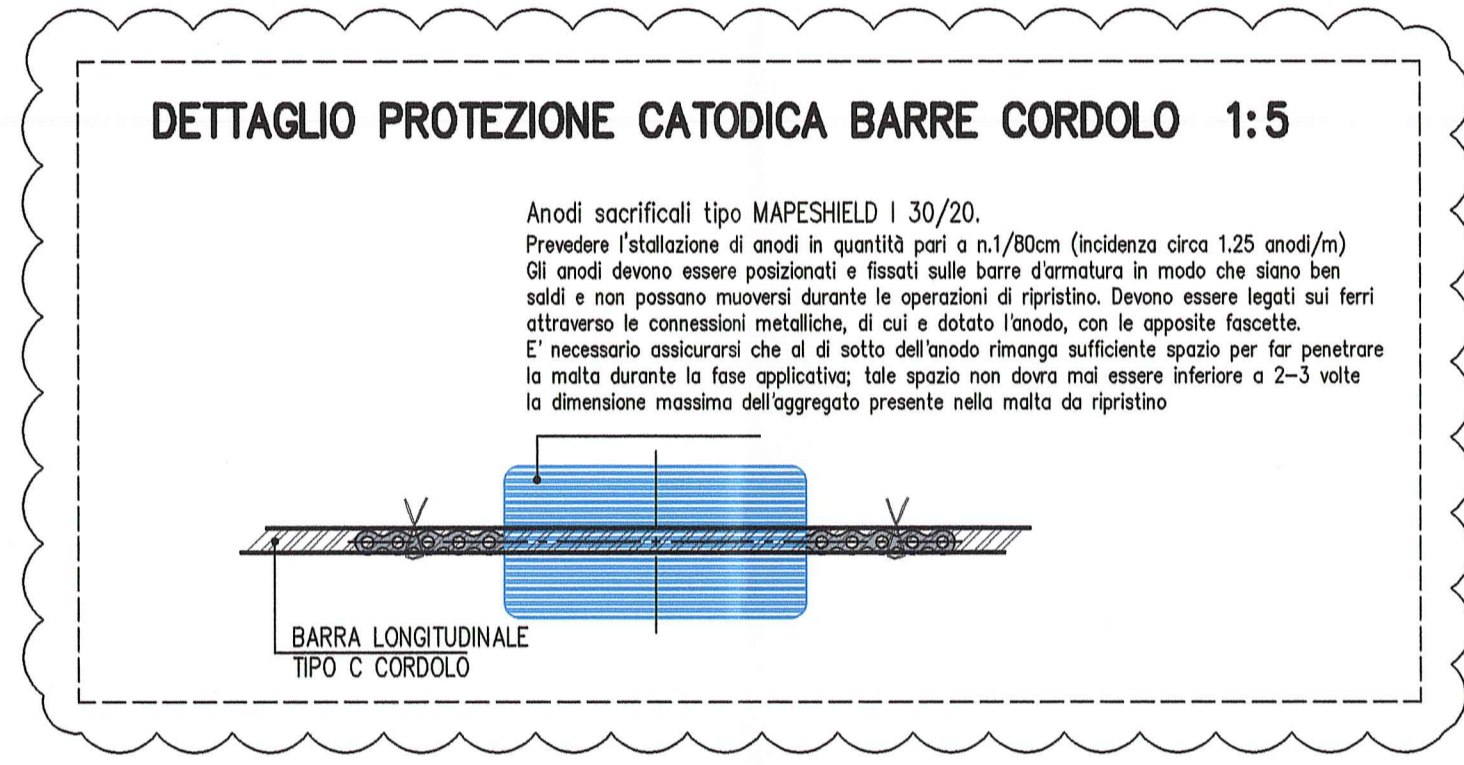
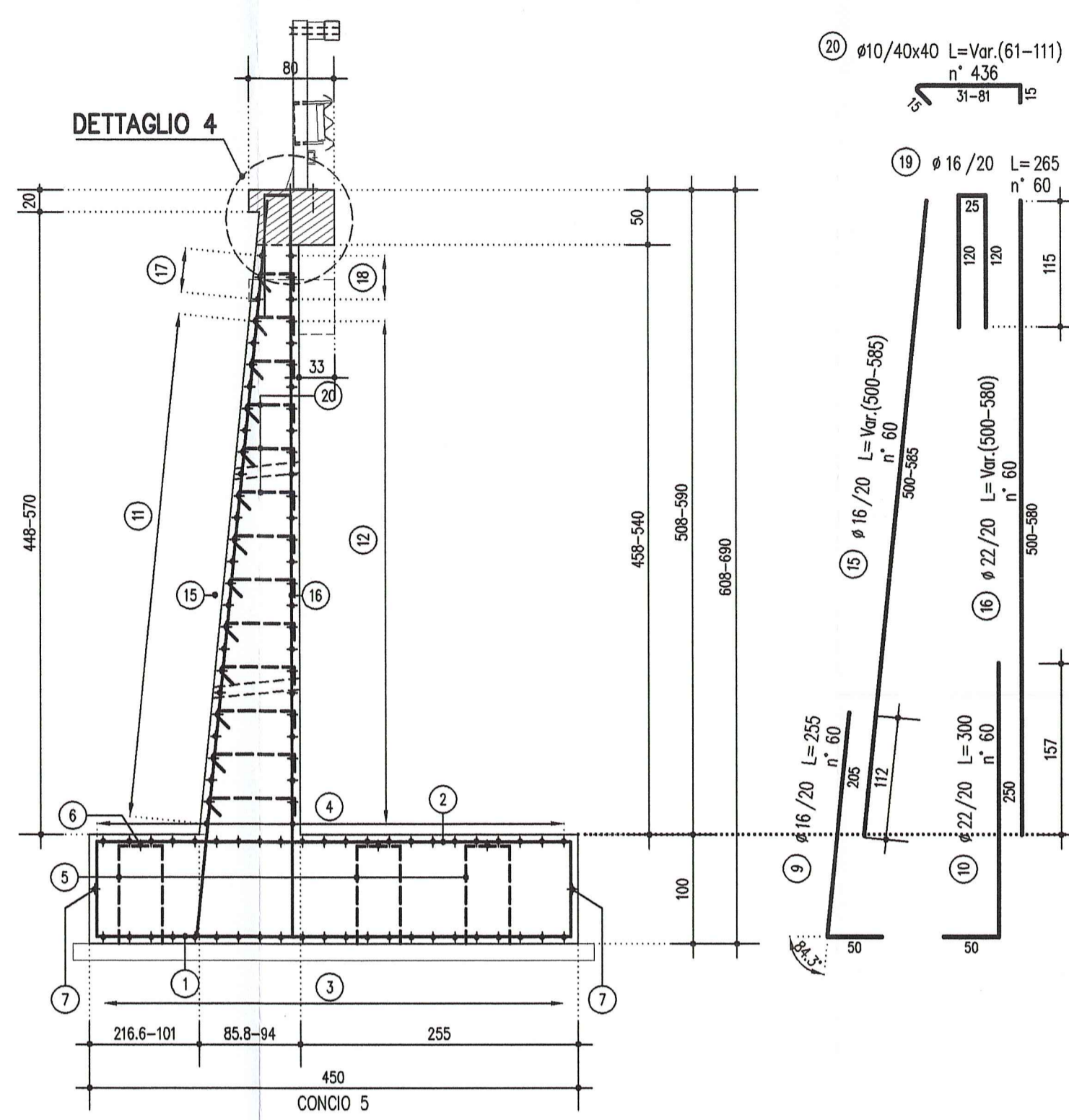


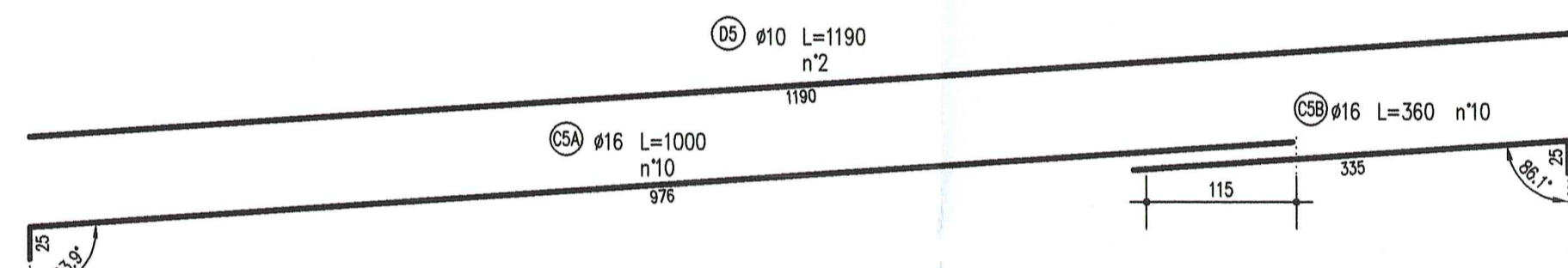
MURO TIPO 4 PROSPETTO LATO VALLE 1:50



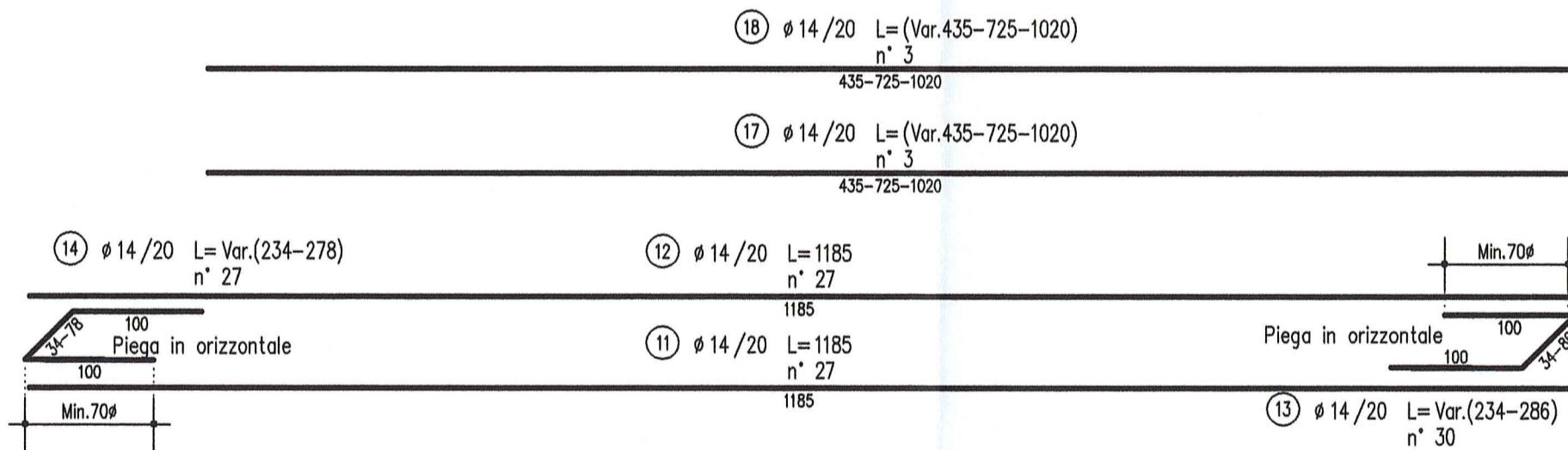
MURO TIPO 4 1:50
CONCIO 5



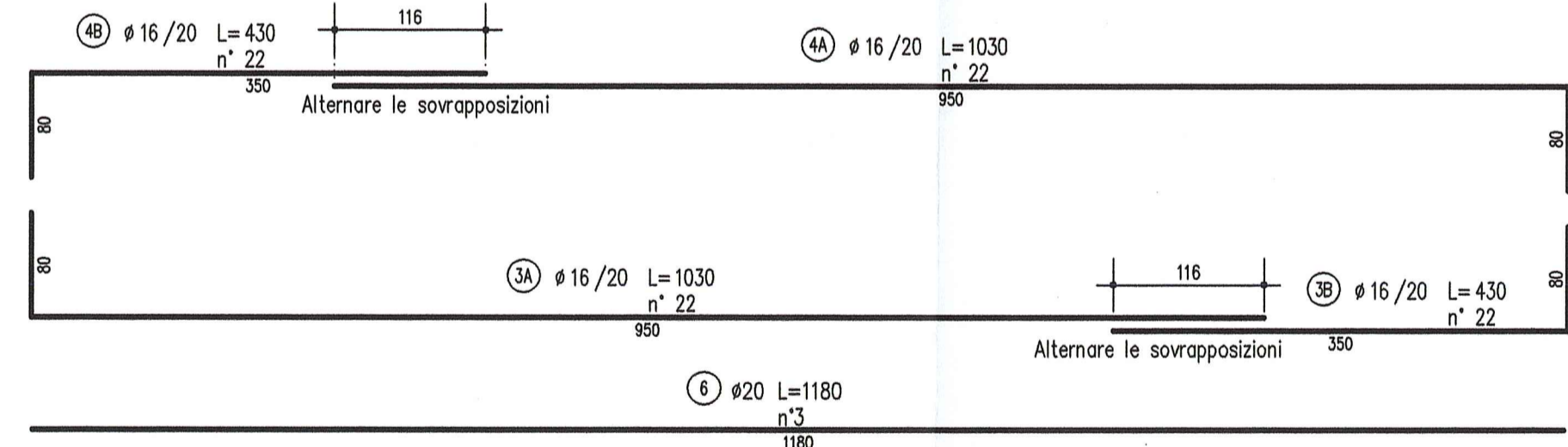
ARMATURA CORDOLO



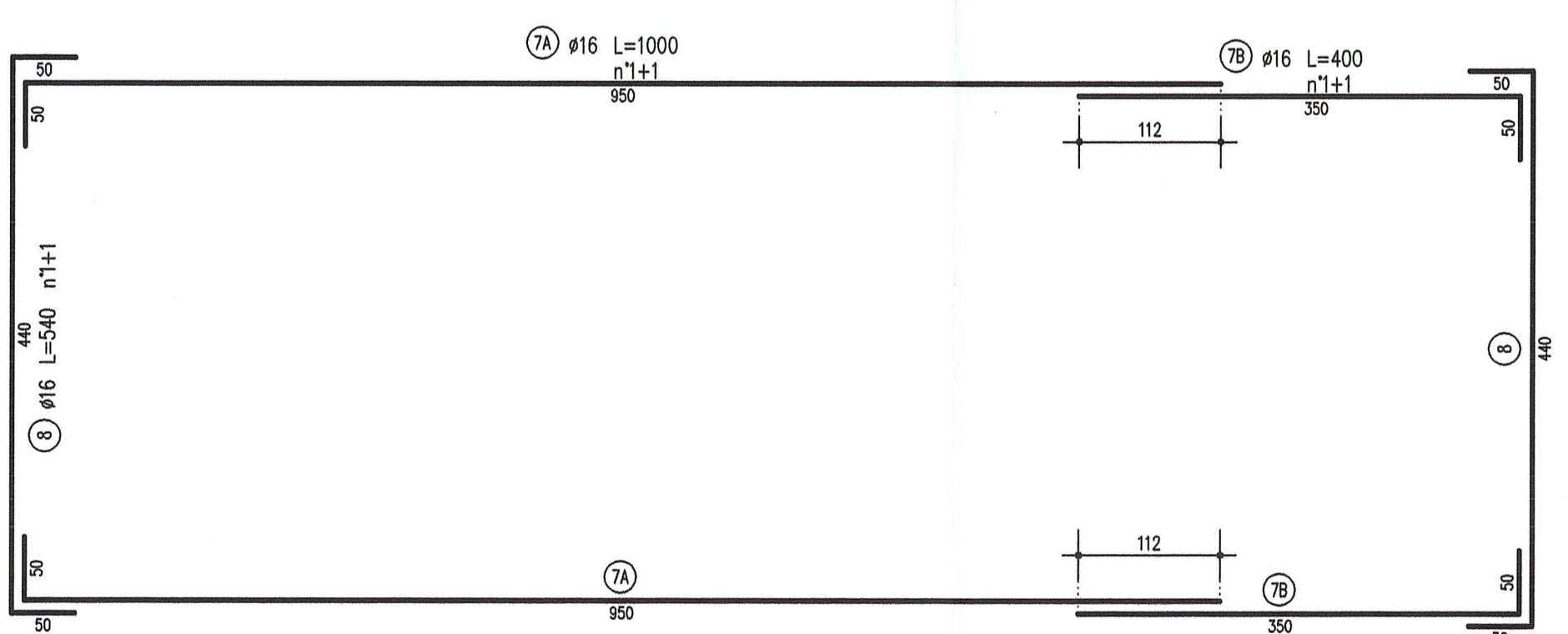
ARMATURA ELEVAZIONE



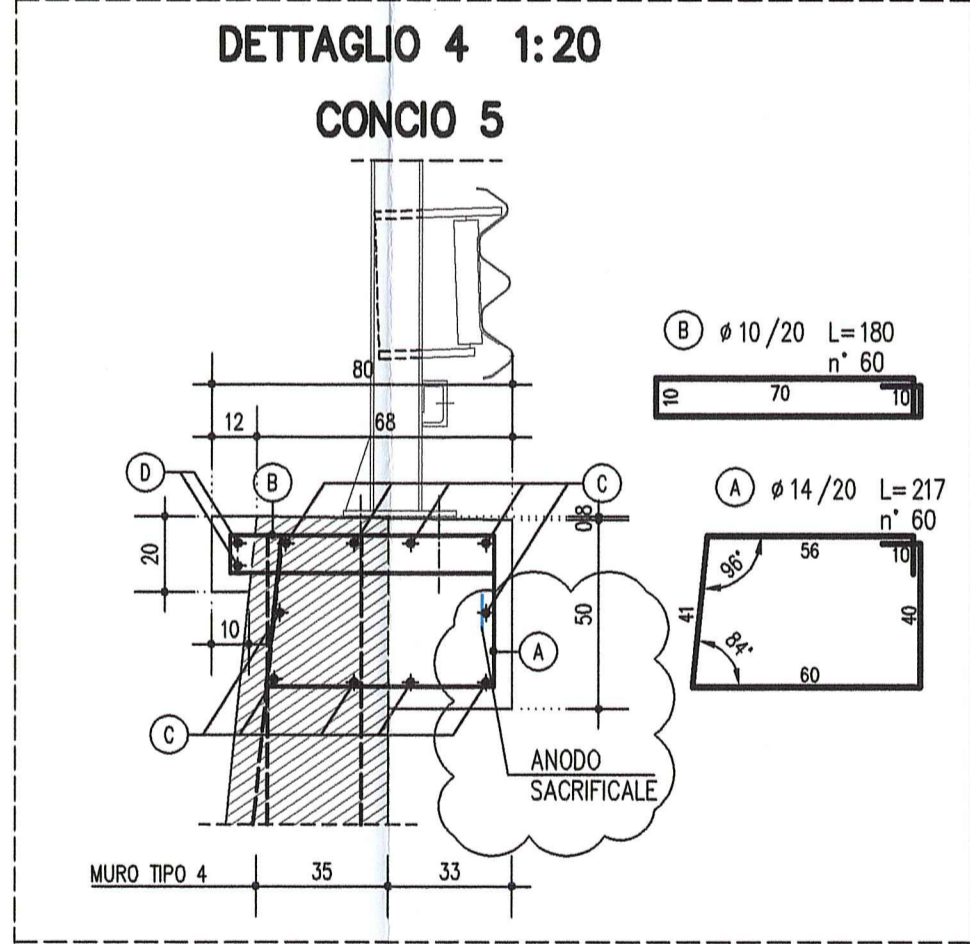
ARMATURA FONDAZIONE



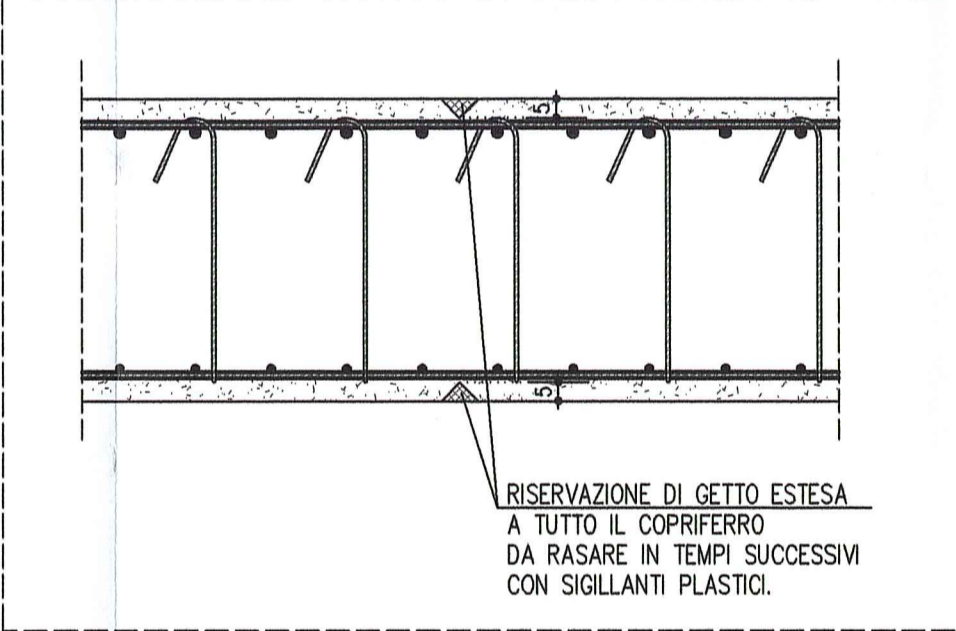
ARMATURA PERIMETRO FONDAZIONE



DETTAGLIO 4 1:20
CONCIO 5



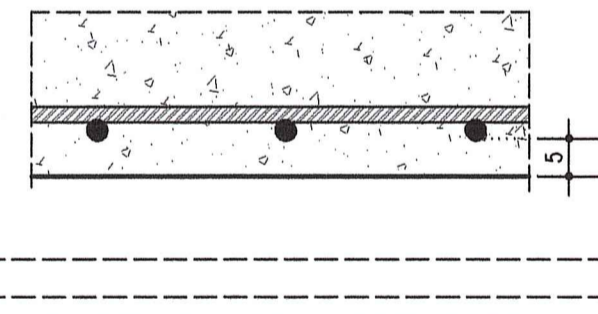
PARTICOLARE GIUNTO DI FESSURAZIONE 1:20



PARTICOLARE COPRIFERRI FONDAZIONE 1:10

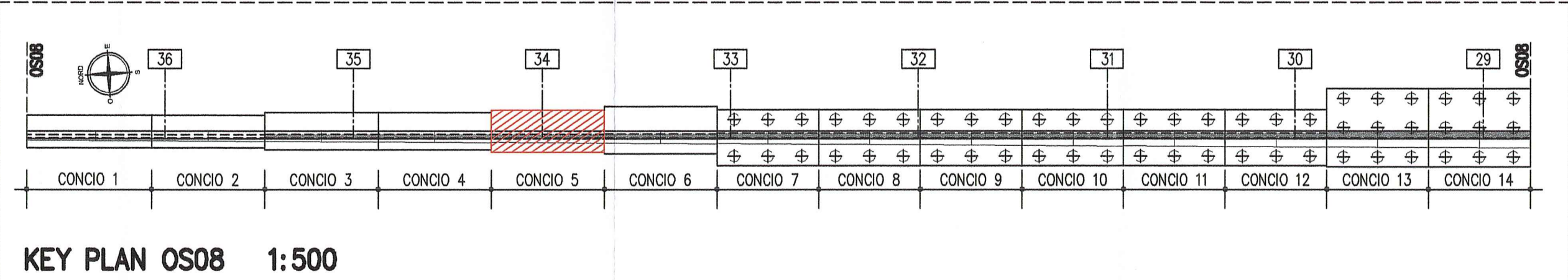
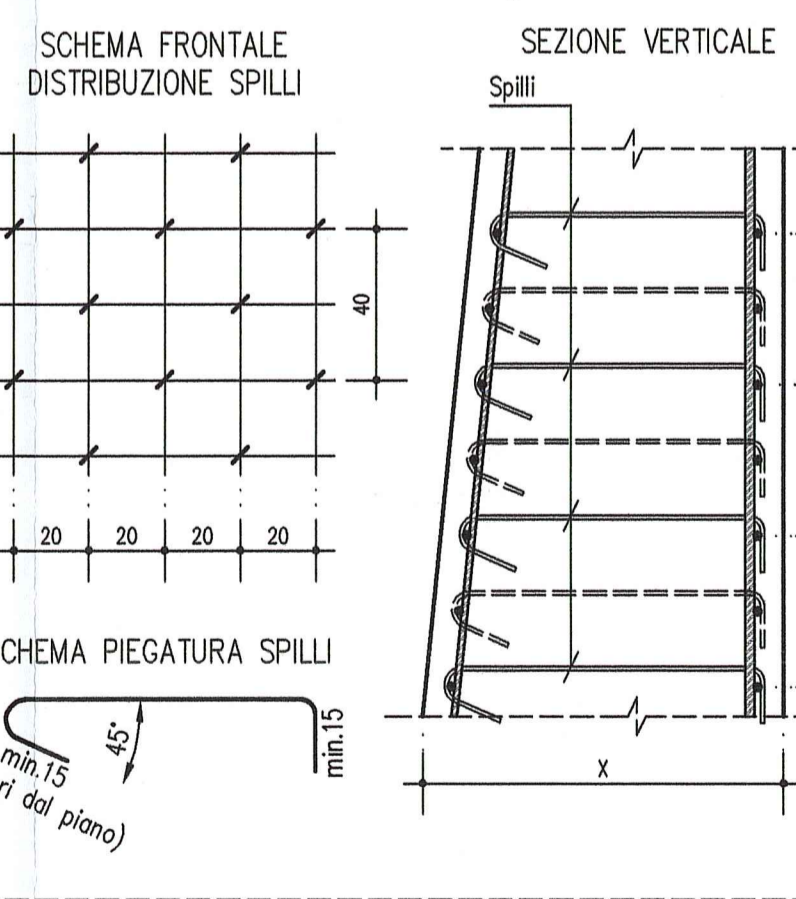


PARTICOLARE COPRIFERRI 1:10



SCHEMA DISTRIBUZIONE SPILLI 1:20

Posizionare ogni 40cm in altezza e ogni 40cm in orizzontale sfalsando gli strati



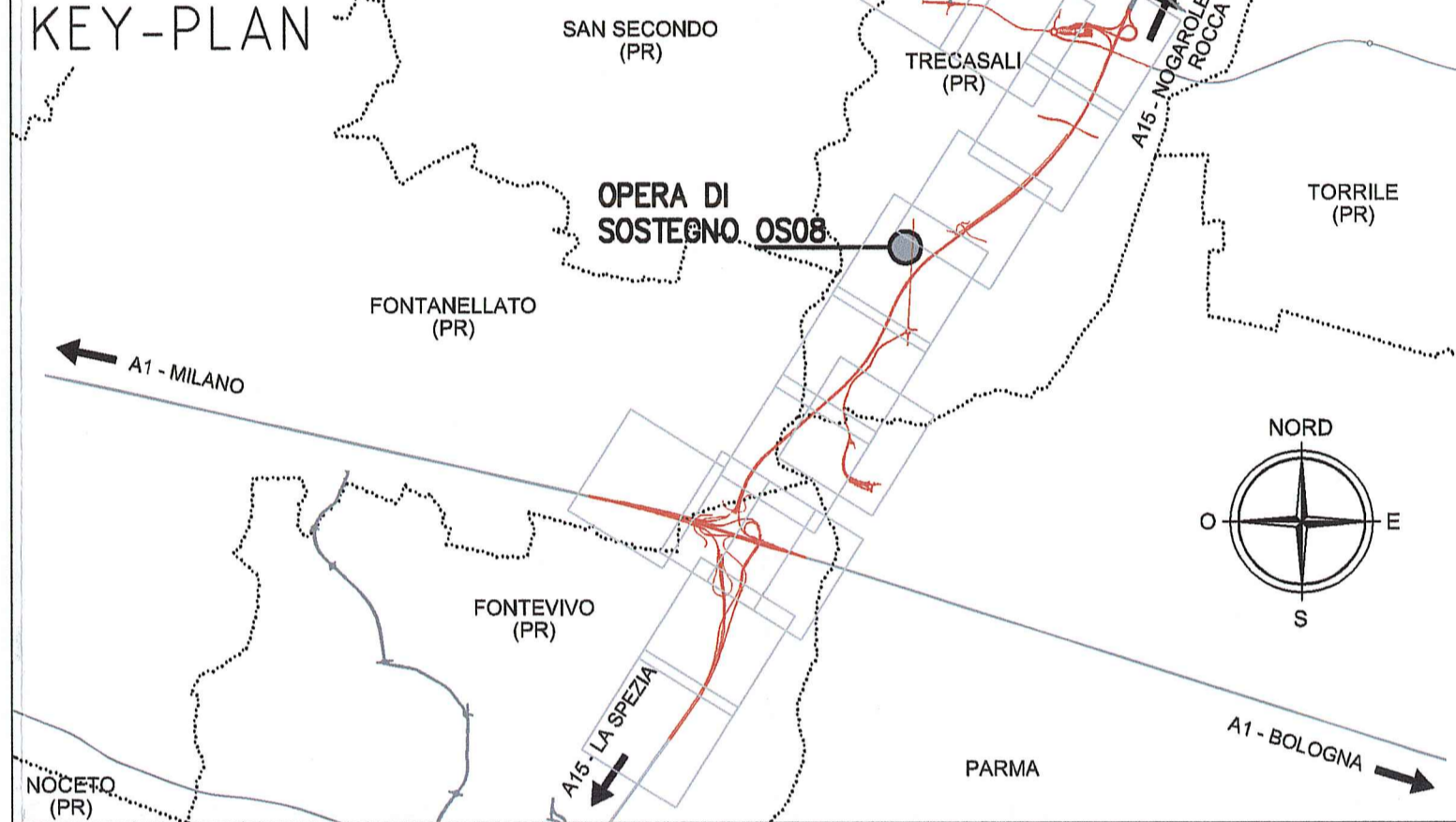
LEGENDA MODIFICHE 12/12/2014
Inserimento dettaglio protezione catodica barre cordolo.

NOTE GENERALI

- LE QUOTE ALTIMETRICHE SONO ESPRESSE IN METRI
- TUTTE LE MISURE SONO ESPRESSE IN CENTIMETRI
- TUTTI GLI ANGOLI SONO ESPRESSE IN GRADI CENTesimalI
- GLI ANGOLI DI PIEGATURA E POSIZIONAMENTO DELLE BARRE SONO ESPRESSE IN GRADI SESSADEesimalI
- DIAMETRO MANDRINO DI PIEGATURA BARRE :
 - φ < 20mm = 4φ
 - φ ≥ 20mm = 7φ
- LE DIMENSIONI INDICATE PER LA SAGOMA DELLE BARRE SONO QUELLE ESTERNE MASSIME
- PER QUOTE ALTIMETRICHE DI INTRODOSSO ED ESTRADOSSO VEDERE ELABORATI "PIANTA FONDAZIONI E SEZIONE LONGITUDINALE"
- DOVE NON ESPRESSAMENTE INDICATO LA SOVRAPPPOSIZIONE MINIMA DELLE BARRE DEVE ESSERE 70φ

CARATTERISTICHE DEI MATERIALI

- CALCESTRUZZO MURALE DI SOTTOPONDAZIONE CLASSE DI RESISTENZA MINIMA : C 12/15	- CONGLOMERATO CEMENTIZIO: MURI di sostegno CLASSE DI RESISTENZA MINIMA : C 32 /40 CLASSE DI ESPOSIZIONE AMBIENTALE : XC4+XD1+XF2 CLASSE DI CONTENUTO CLORURI : 0,40 CLASSE DI CONSISTENZA : S4 DIMENSIONE AGGREGATO MASSIMA : C = 25mm COPRIFERRI : C = 50mm RAPPORTO A/C MAX : 0,50
- ACCIAIO IN BARRE PER C.A. : B450C solido controllato in stabilimento	
PER I MATERIALI CHE NON ESPRESSAMENTE INDICATO FARE RIFERIMENTO A QUANTO RIPORTATO NELLE RELAZIONI DI CALCOLO	



Autocombinale della CISA S.p.A.
Via Combaoro 26/A - Frazione Ponte Tarò - 43015 NOCETO (PR)

PIZZAROTTI
FONDATA NEL 1910

AUTOSTRADA DELLA CISA A15
RACCORDO AUTOSTRADALE A15/A22
CORRIDOIO PLURIMODALE TIRRENO-BRENNERO
RACCORDO AUTOSTRADALE FRA L'AUTOSTRADA DELLA CISA FONTEVIVO (PR) E L'AUTOSTRADA DEL BRENNERO-NOGAROLE ROCCA (VR). I LOTTO.

C.U.P. G61B0400060008 C.I.G. 307068161E

PROGETTO ESECUTIVO

Autocombinale della CISA S.p.A. Il Direttore TIRE:	Il Responsabile del Procedimento:	Il Presidente:
Il Responsabile dei lavori:		
IMPRESA PIZZAROTTI & C. S.p.A. Il Direttore Tecnico: IMPRESA PIZZAROTTI & C. S.p.A. Il Responsabile di Progetto Dott. Ing. Luca Biondani	Il Geologo: NA	
PROGETTAZIONE DI: PIZZAROTTI FONDATA NEL 1910	Il Progettista: Ing. Fabio Nigrelli Ordine degli Ingegneri della Provincia di Parma n. 3481	
A.T.I.: idrosse , ROCKSOIL , VIA	Coordinatore per la Sicurezza in fase di Progettazione: Ing. Giovanni Maria Cepparotti Ordine degli Ingegneri della Provincia di Viterbo n. 392	
Consulenza specialistica a cura di: NA	Progettista Responsabile Integrazione Prestazioni Specialistiche: Impresa Pizzarotti & C. Ing. PIETRO MAZZOLI Impresa Pizzarotti Ing. Pietro Mazzoli Ordine degli Ingegneri della Provincia di Parma n. 3481	
Titolo Elaborato: Asse principale Opere di sostegno Muro di sostegno - CVP2 rampa sx lato PR Armature - Tav. 3/9	Data Emisione Progetto: 18/03/2014	Scale: VARIE
Identif. Elaborato:		
NUM. IDENTIFICAZIONE: RAAA	LOTTO: 1	FASE: E
ENTE: I	MESE: AP	OS: OS
PARTE OPERA: G	TIPO DOC.: AR	NUM. PROG. DOC.: 003
REVISIONE: B		