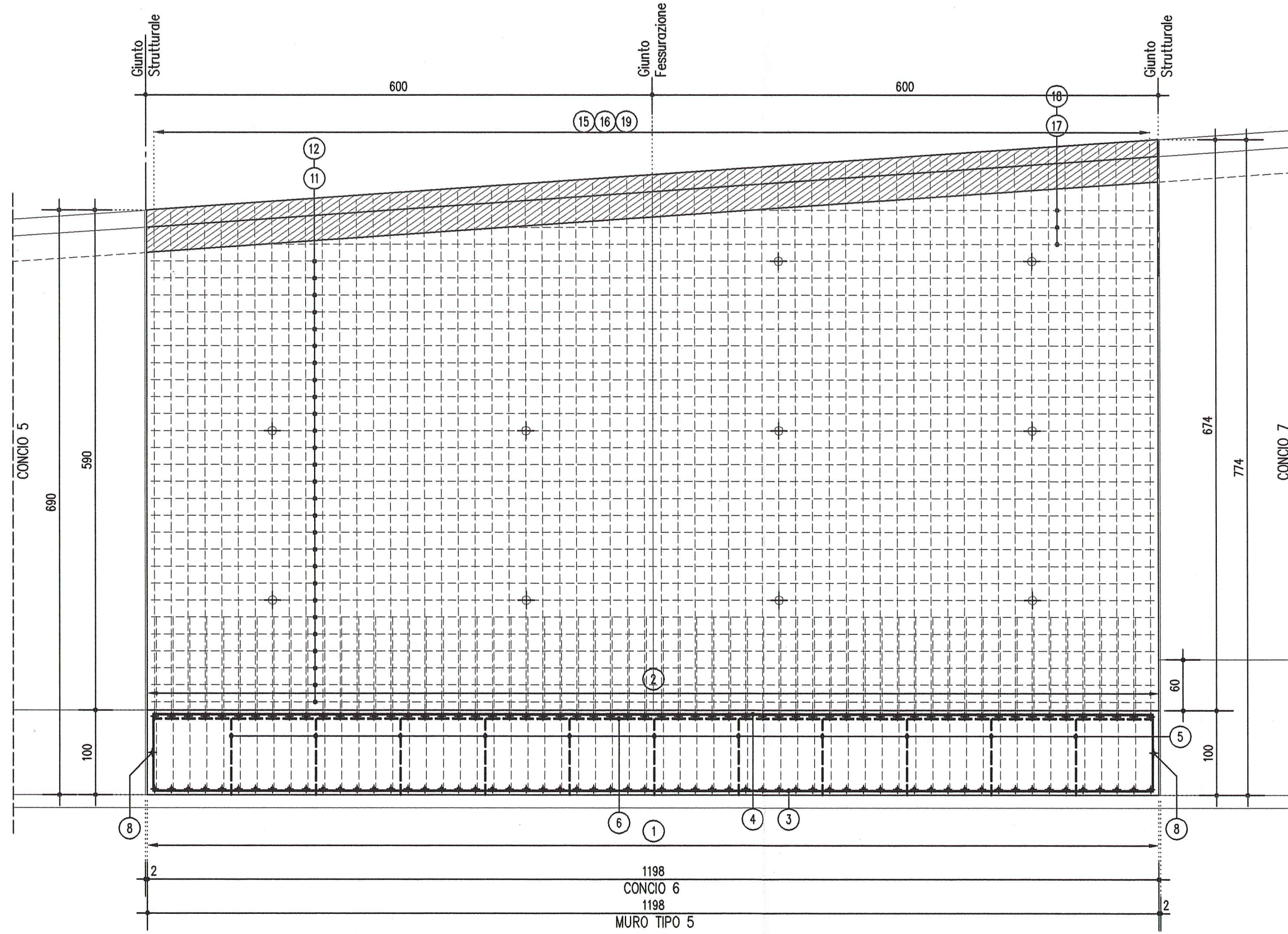


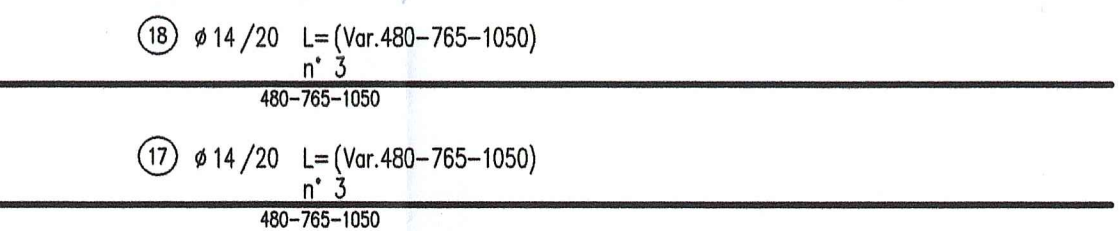
MURO TIPO 5 PROSPETTO LATO VALLE 1:50



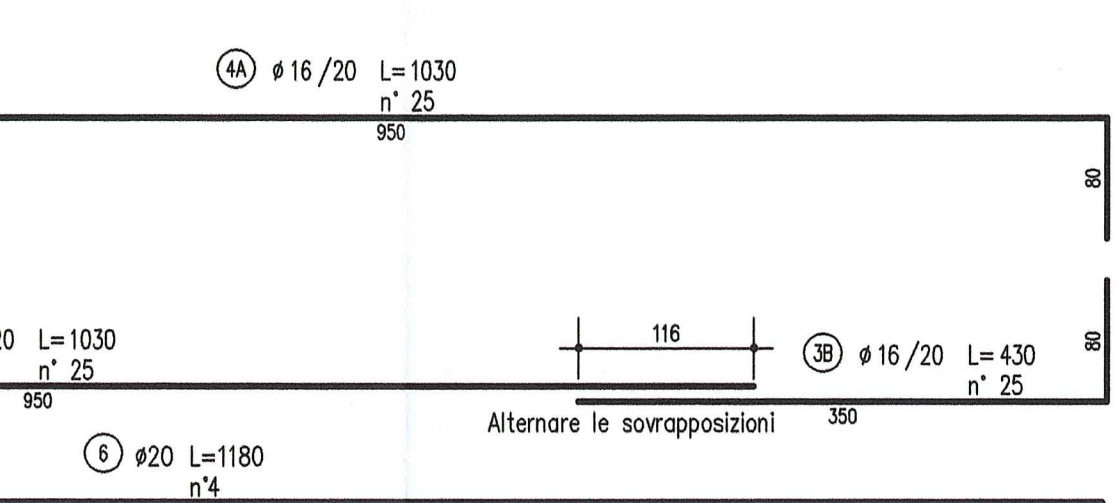
ARMATURA CORDOLO



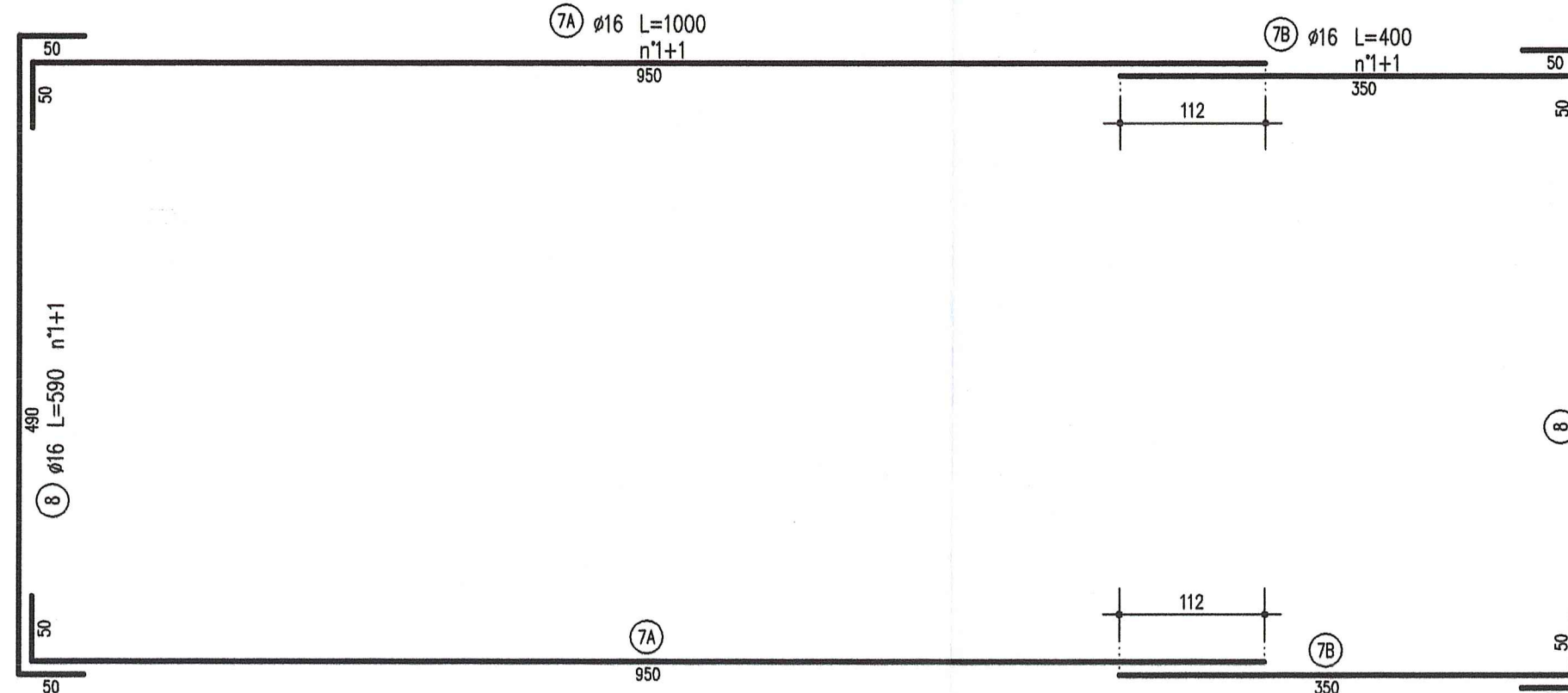
ARMATURA ELEVAZIONE



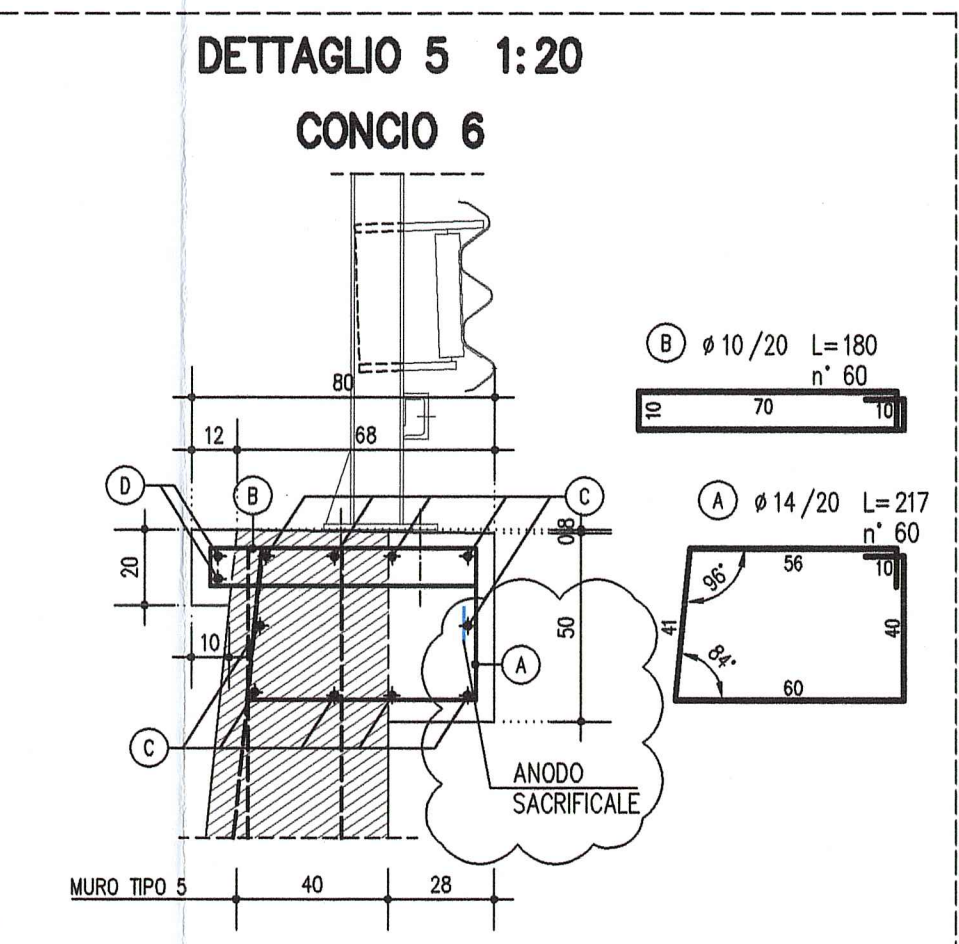
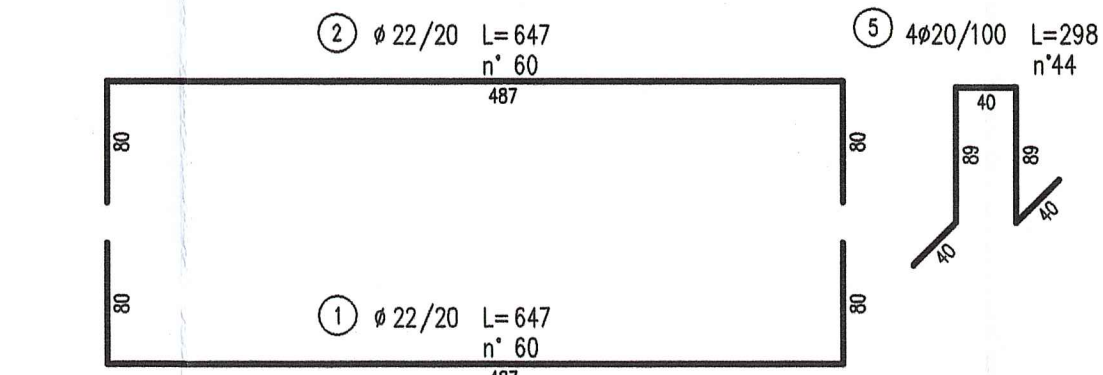
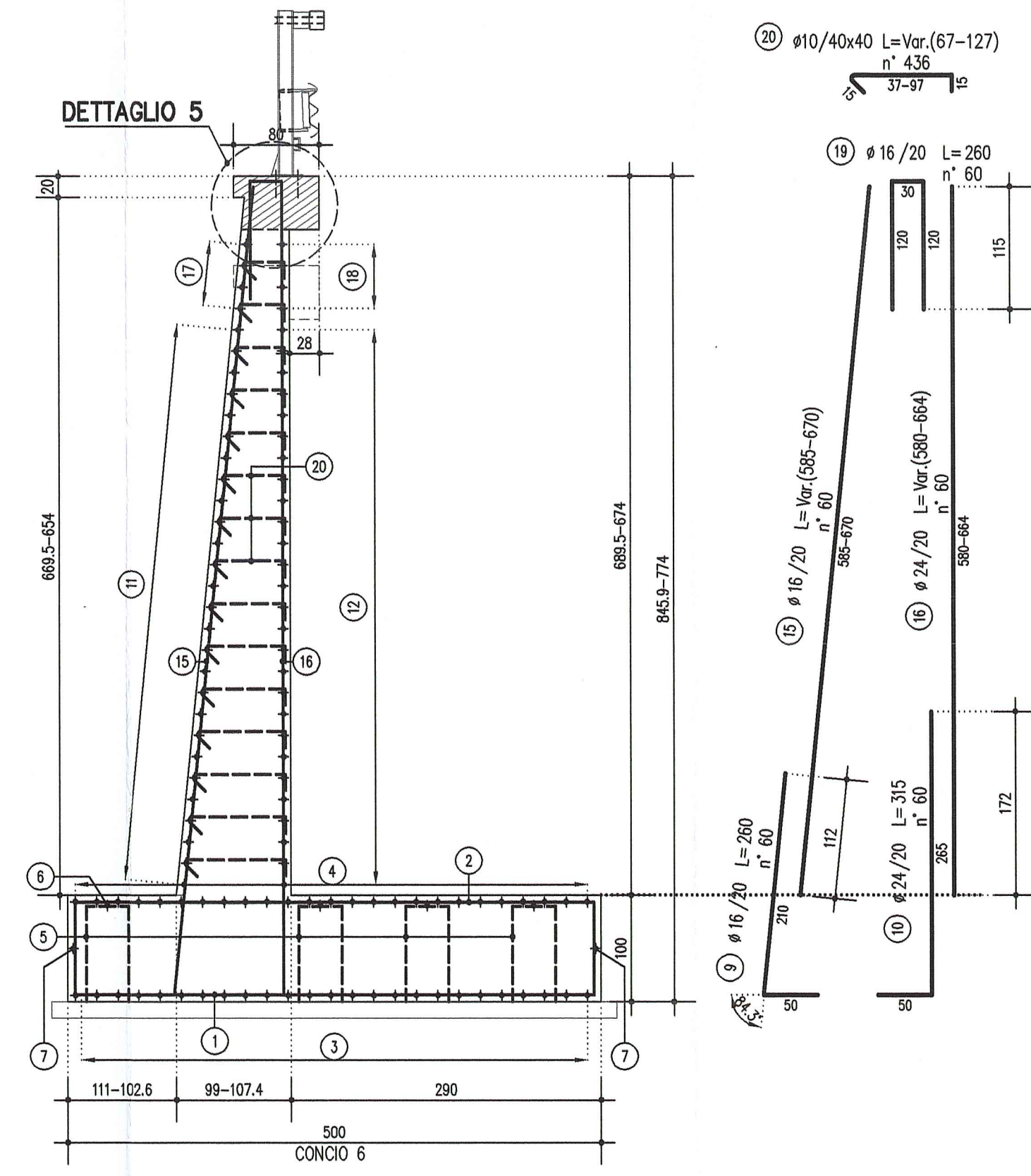
ARMATURA FONDAZIONE



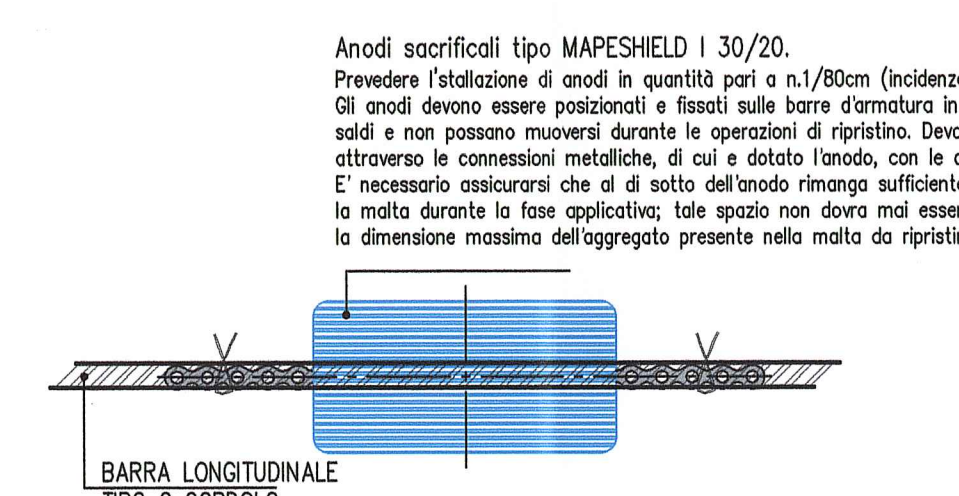
ARMATURA PERIMETRO FONDAZIONE



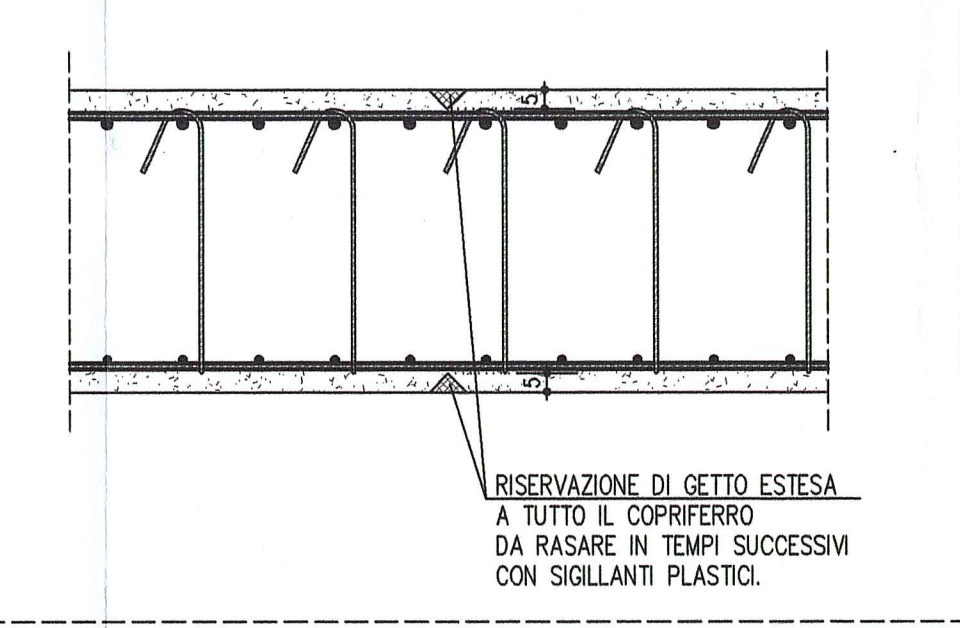
MURO TIPO 5 1:50 ARMATURA CONCIO 6



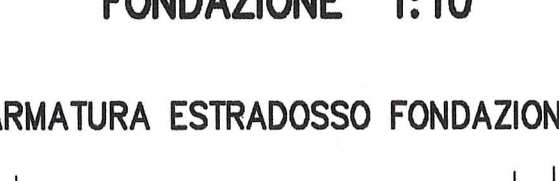
DETTAGLIO PROTEZIONE CATODICA BARRE CORDOLO 1:5



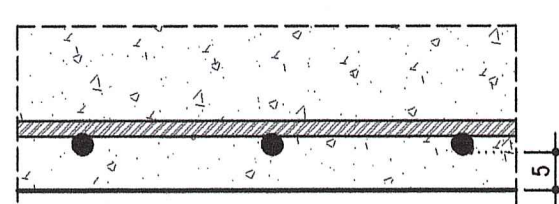
PARTICOLARE GIUNTO DI FESSURAZIONE 1:20



PARTICOLARE COPRIFERRI FONDAZIONE 1:10

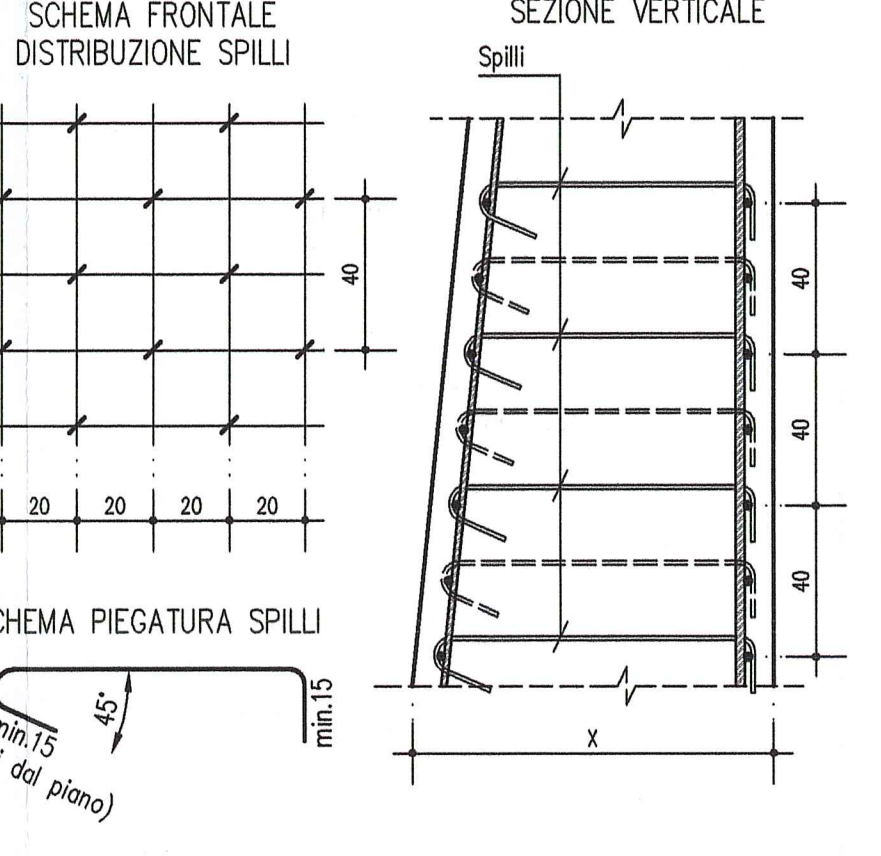


ARMATURA INTRADOSSO FONDAZIONE



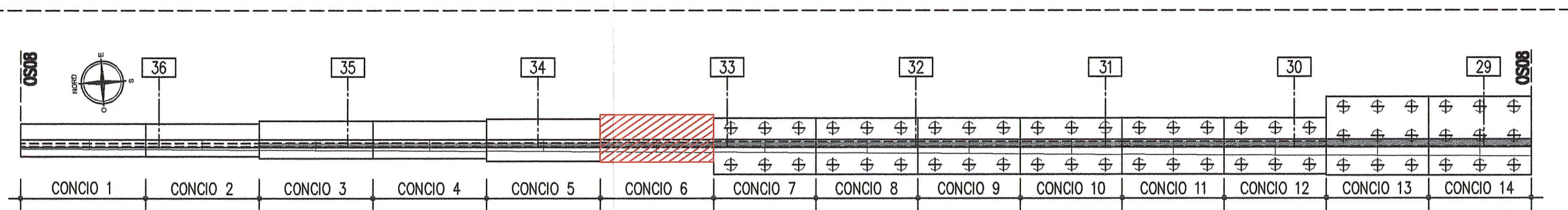
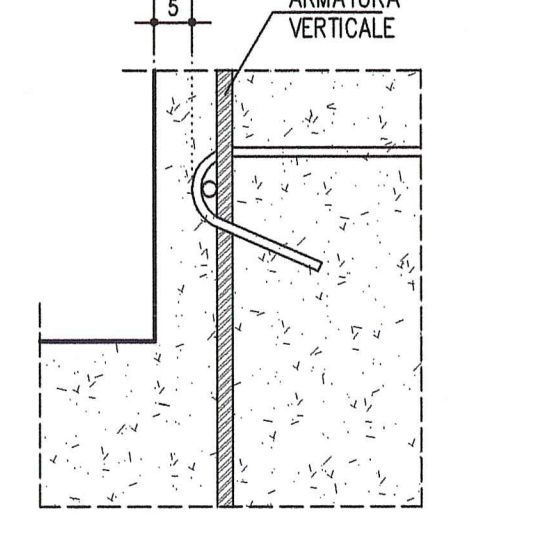
SCHEMA DISTRIBUZIONE SPILLI 1:20

Posizionare ogni 40cm in altezza e ogni 40cm in orizzontale sfalsando gli strati



PARTICOLARE COPRIFERRI 1:10

Distanza spille da perimetro esterno parete



LEGENDA MODIFICHE 12/12/2014
 Inserimento dettaglio protezione catodica barre cordolo.

NOTE GENERALI

- LE QUOTE ALTIMETRICHE SONO ESPRESSE IN METRI
- TUTTE LE MISURE SONO ESPRESSE IN CENTIMETRI
- TUTTI GLI ANGOLI SONO ESPRESSE IN GRADI CENTESIMALI
- GLI ANGOLI DI PIEGATURA E POSIZIONAMENTO DELLE BARRE SONO ESPRESSE IN GRADI SESSADESIMALI
- DIAMETRO MANDRINO DI PIEGATURA BARRE:
 - φ < 20mm = 40
 - φ ≥ 20mm = 70

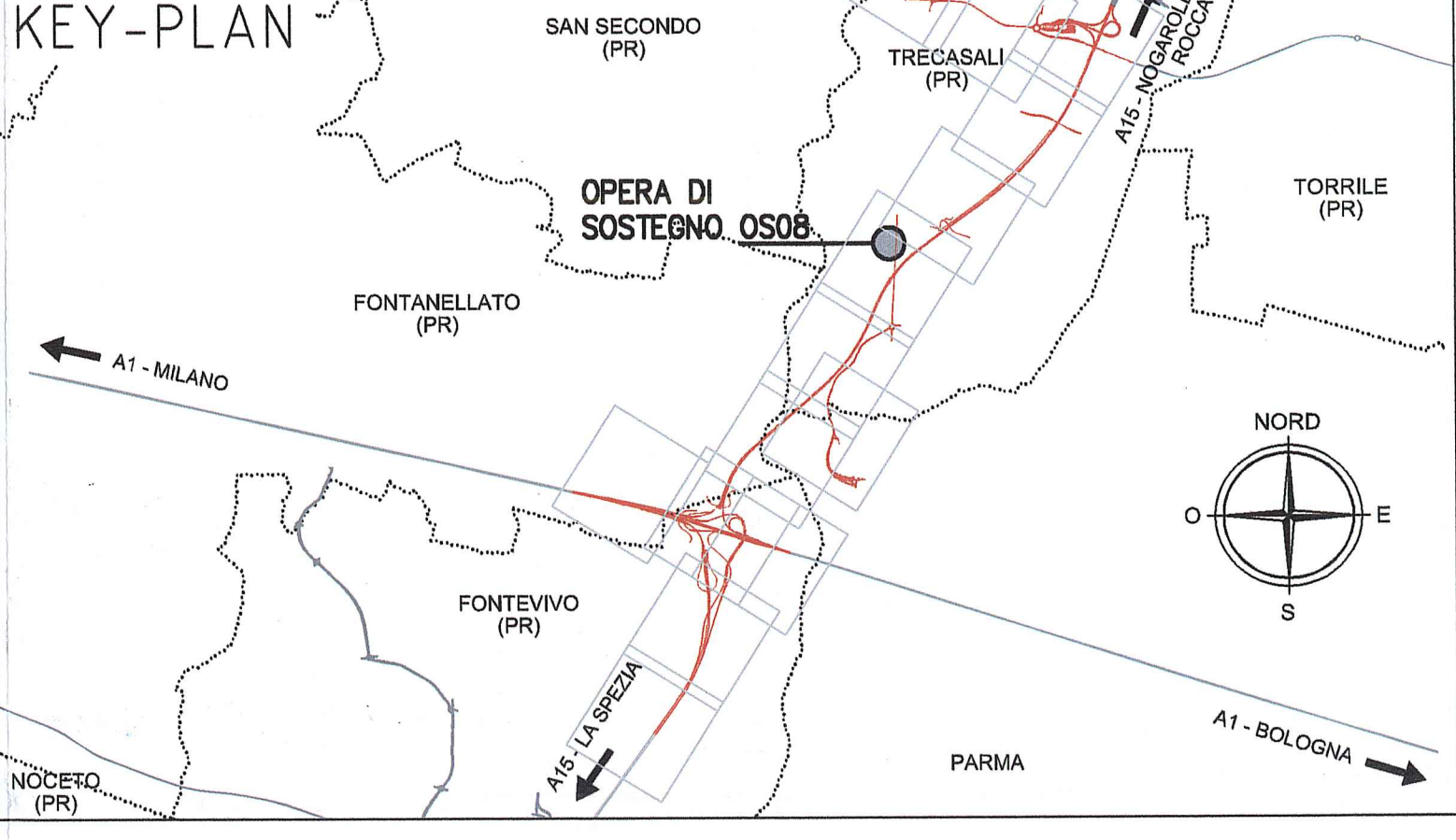
LE DIMENSIONI INDICATE PER LA SAGOMA DELLE BARRE SONO QUELLE ESTERNE MASSIME

PER QUOTE ALTIMETRICHE DI INTERRADOSSO ED ESTRADOSSO VEDERE ELABORATI "PIANTA FONDAZIONI E SEZIONE LONGITUDINALE"

DOVE NON ESPRESSAMENTE INDICATO LA SOVRAPPORZIONE MINIMA DELLE BARRE DEVE ESSERE 200

CARATTERISTICHE DEI MATERIALI

- CALCESTRUZZO MURO E SOTTOFONDAZIONE CLASSE DI RESISTENZA MINIMA : C 12/15	- CONGLOMERATO CEMENTIZIO: CLASSE DI RESISTENZA MINIMA : C 32 /40 CLASSE DI ESPOSIZIONE AMBIENTALE : XC4+XC1+XF2 CLASSE DI CONTENUTO CLORURI : 0,40 CLASSE DI CONSISTENZA : S4 DIMENSIONE AGGREGATO MASSIMA : 25mm C = 50mm RAPPORTO A/C MAX : 0,50	MURI di sostegno
- ACCIAIO IN BARRE PER C.A. : B450C solabile controllato in stabilimento	PER I MATERIALI CHE NON ESPRESSAMENTE INDICATO FARE RIFERIMENTO A QUANTO RIPORTATO NELLE RELAZIONI DI CALCOLO	



Comittente:
AUTOCAMIONALE DELLA CISA S.p.A.
 Via Camboara 26/A - Frazione Ponte Taro - 43015 NOCETO (PR)

Impresa Esecutrice:
PIZZAROTTI
 FONDATA NEL 1910

AUTOSTRADA DELLA CISA A15 RACCORDO AUTOSTRADALE A15/A22 CORRIDOIO PLURIMODALE TIRRENO-BRENNERO RACCORDO AUTOSTRADALE FRA L'AUTOSTRADA DELLA CISA-FONTEVIVO (PR) E L'AUTOSTRADA DEL BRENNERO-NOGAROLA ROCCA (VR). I LOTTO.
 C.U.F. G61B0400060008 C.I.G. 307068161E

PROGETTO ESECUTIVO

AUTOCAMIONALE DELLA CISA S.p.A.
 Il Direttore TIBRE: *[Signature]* Il Responsabile del Procedimento: *[Signature]* Il Presidente: *[Signature]*

IMPRESA PIZZAROTTI & C. S.p.A.
 Il Direttore Tecnico: *[Signature]* Il Geologo: NA

PROGETTAZIONE DI:
PIZZAROTTI
 FONDATA NEL 1910
 Il Progettista:
 Ing. Fabio Nigrelli
 Ordine degli Ingegneri della Provincia di Piacenza n. 3547

A.T.I.: **idrosse** **ROCKSOIL** **VIA**
 INGEGNERIA MANUTENZIONE MANUTENZIONE MANUTENZIONE
 Coordinatore per la Sicurezza in fase di Progettazione:
 Ing. Giovanni Maria Cepparotti
 Ordine degli Ingegneri della Provincia di Viterbo n. 392

Consulenza specialistica a cura di:
 NA
 Progettista Responsabile: *[Signature]*
 Impresa Pizzarotti & C. S.p.A.
 Ing. Pietro Mazzoli
 Ordine degli Ingegneri della Provincia di Parma n. 821

Titolo Elaborato:
Asse principale Opere di sostegno Muro di sostegno - CVP2 rampa sx lato PR Armature - Tav. 4/9
 Data Emisione Progetto:
 18/03/2014
 Scale:
 VARIE

Identif. Elaborato:

N.RO IDENTIFICATIVO	COOKE COMMESSA	LOTTO	FASE	ENTE	AMBITO	CAT. OPERA	N.RO OPERA	PARTI OPERA	TIPO DOC.	N.RO PROG. DOC.	REVISIONE
	RAAA	1	E	I	AP	OS	08	G	AR	004	B

B 12/12/2014 Intervento A15
 A 27/08/2014 PREMISSIONE PROGETTO ESECUTIVO
 Rev. Data Descrizione Revisione Redatto Controllato Approvato
 PIZZAROTTI NIGRELLI MAZZOLI
 PIZZAROTTI NIGRELLI MAZZOLI
 PIZZAROTTI NIGRELLI MAZZOLI