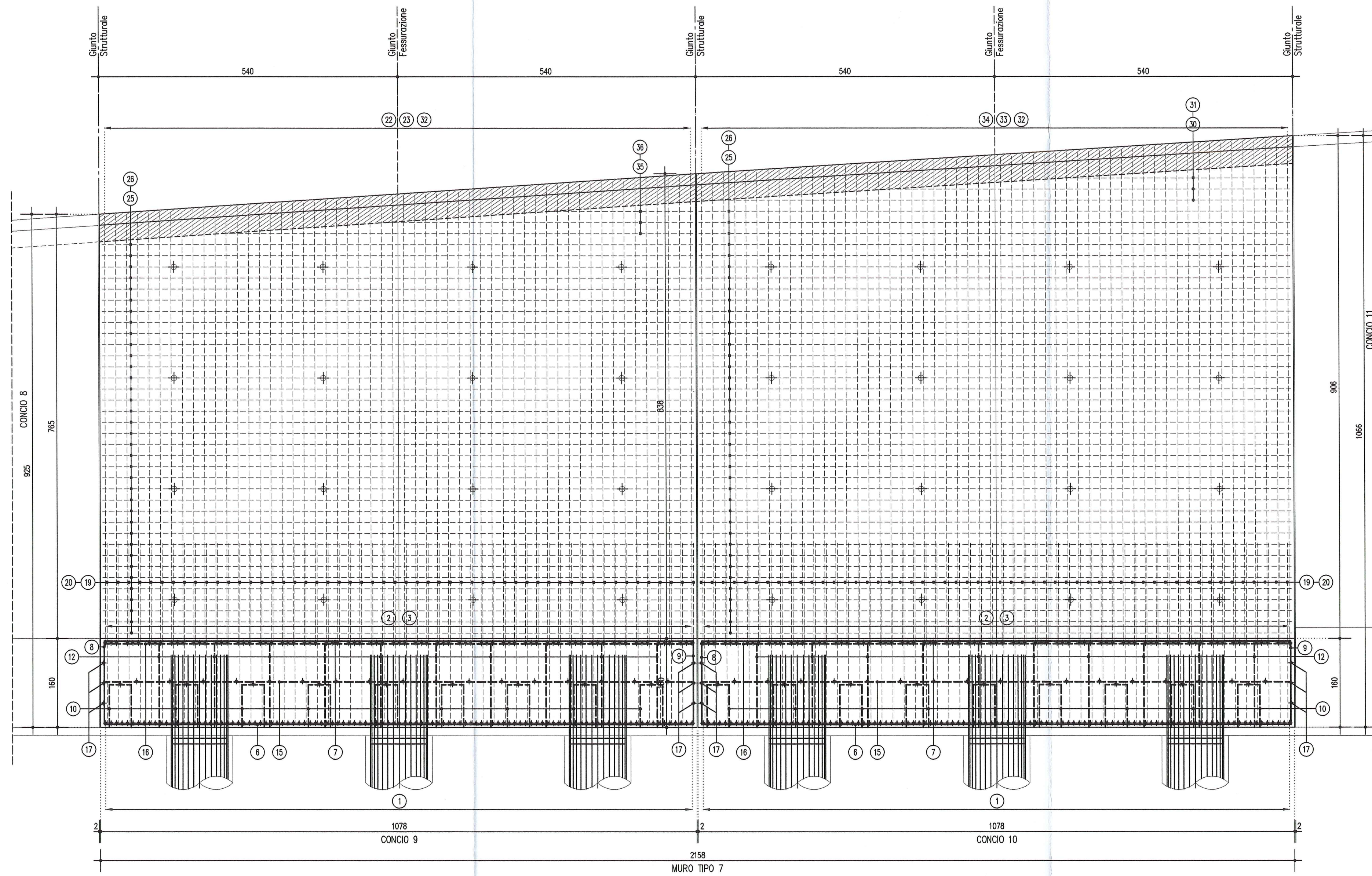
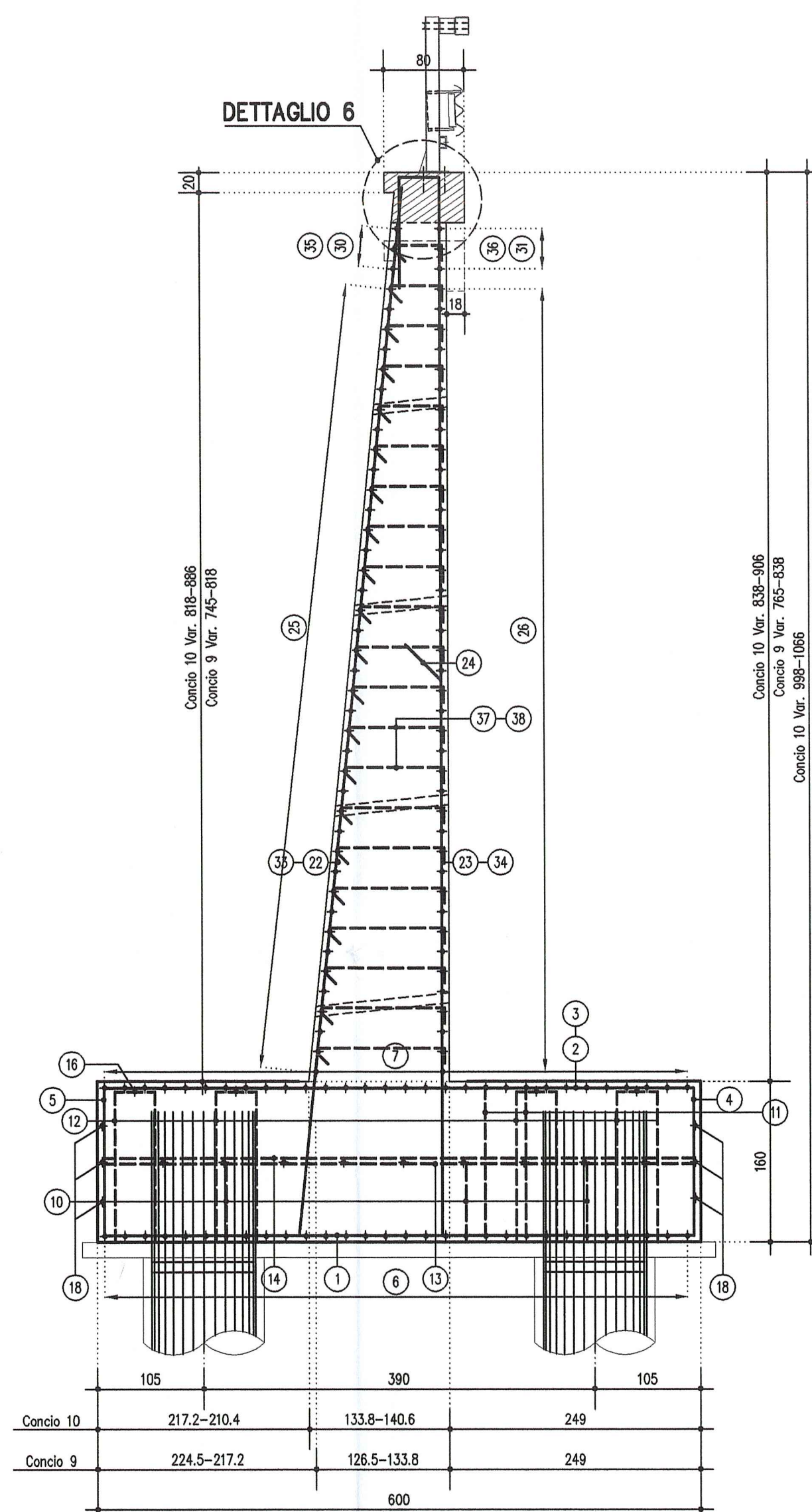


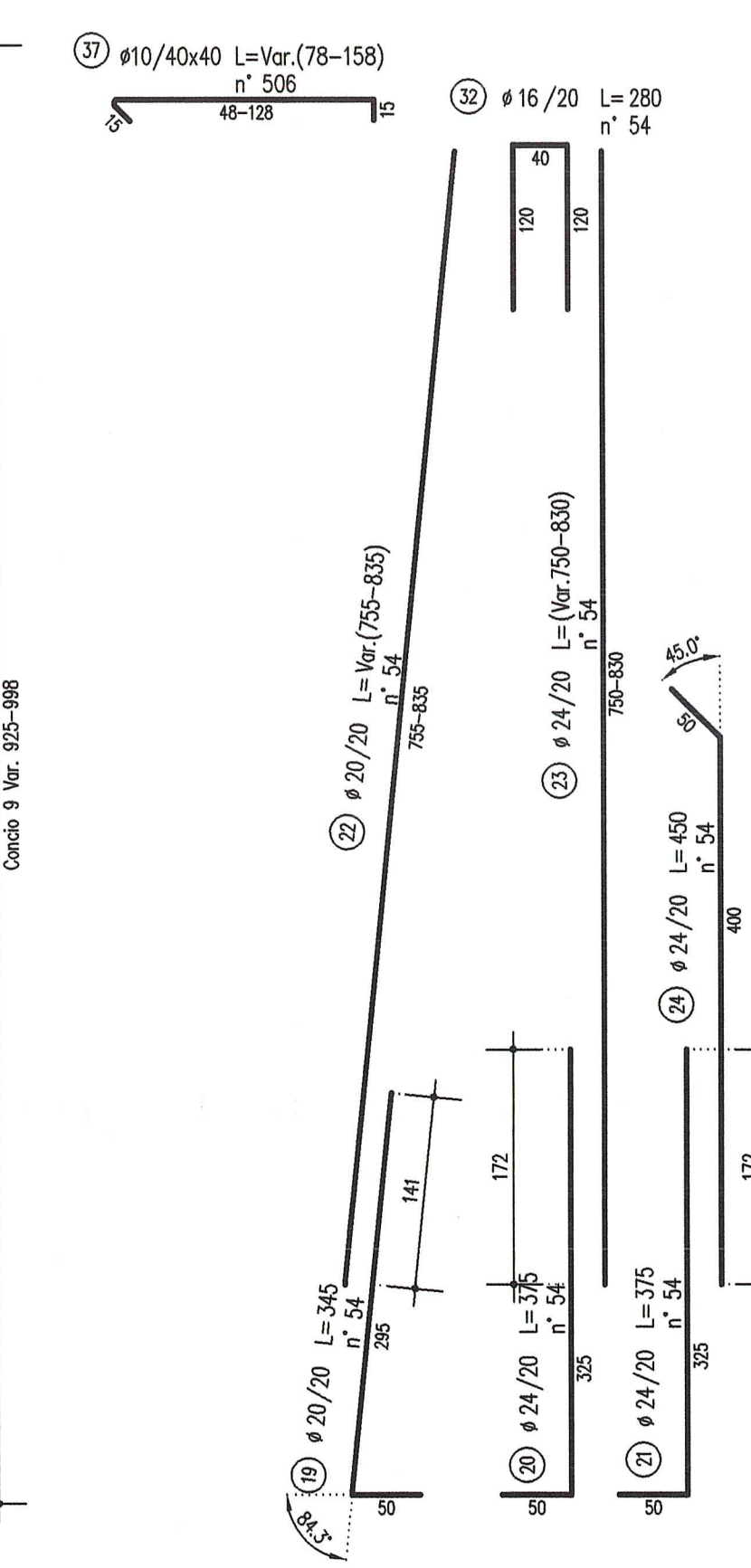
MURO TIPO 7 PROSPETTO LATO VALLE 1:50



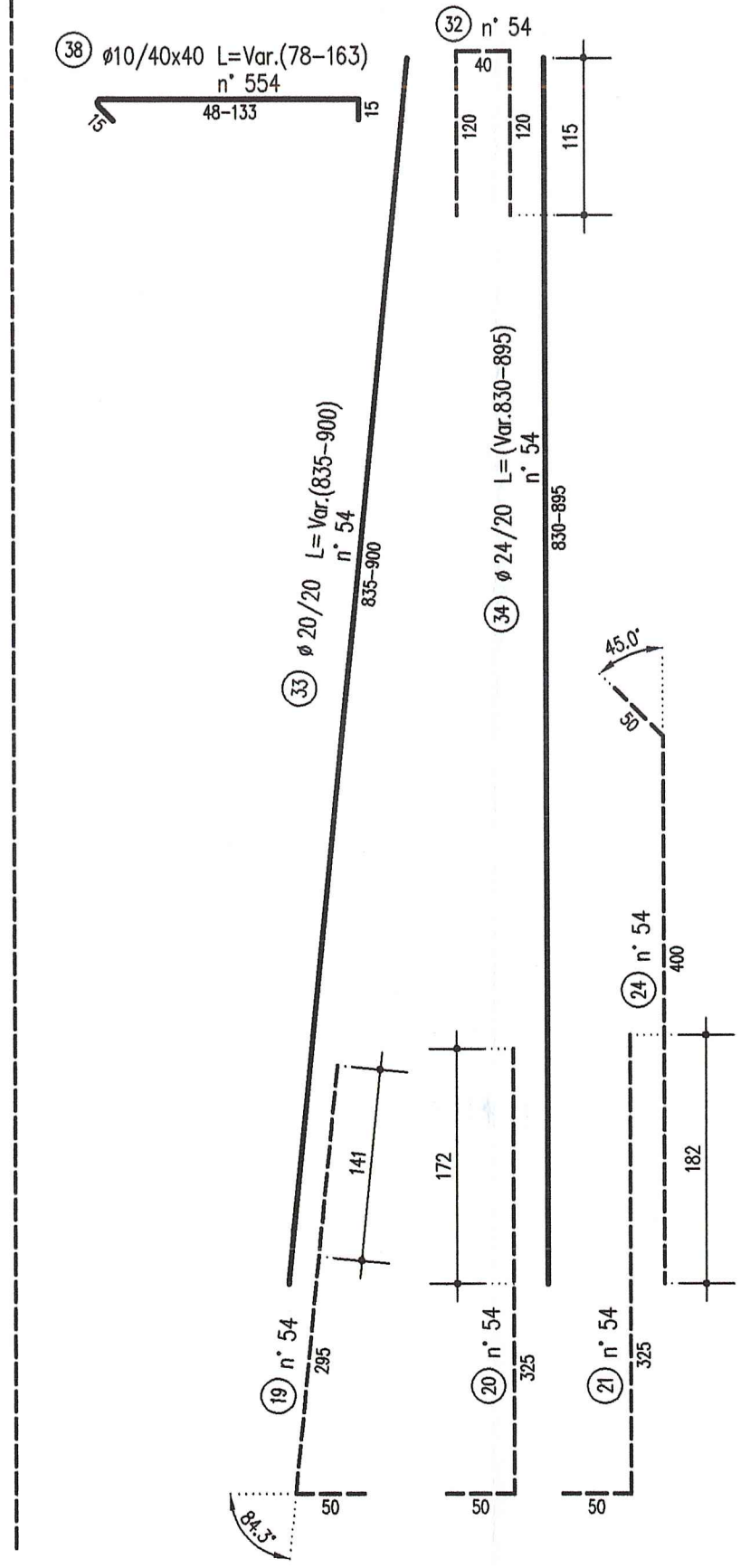
MURO TIPO 7 1:50



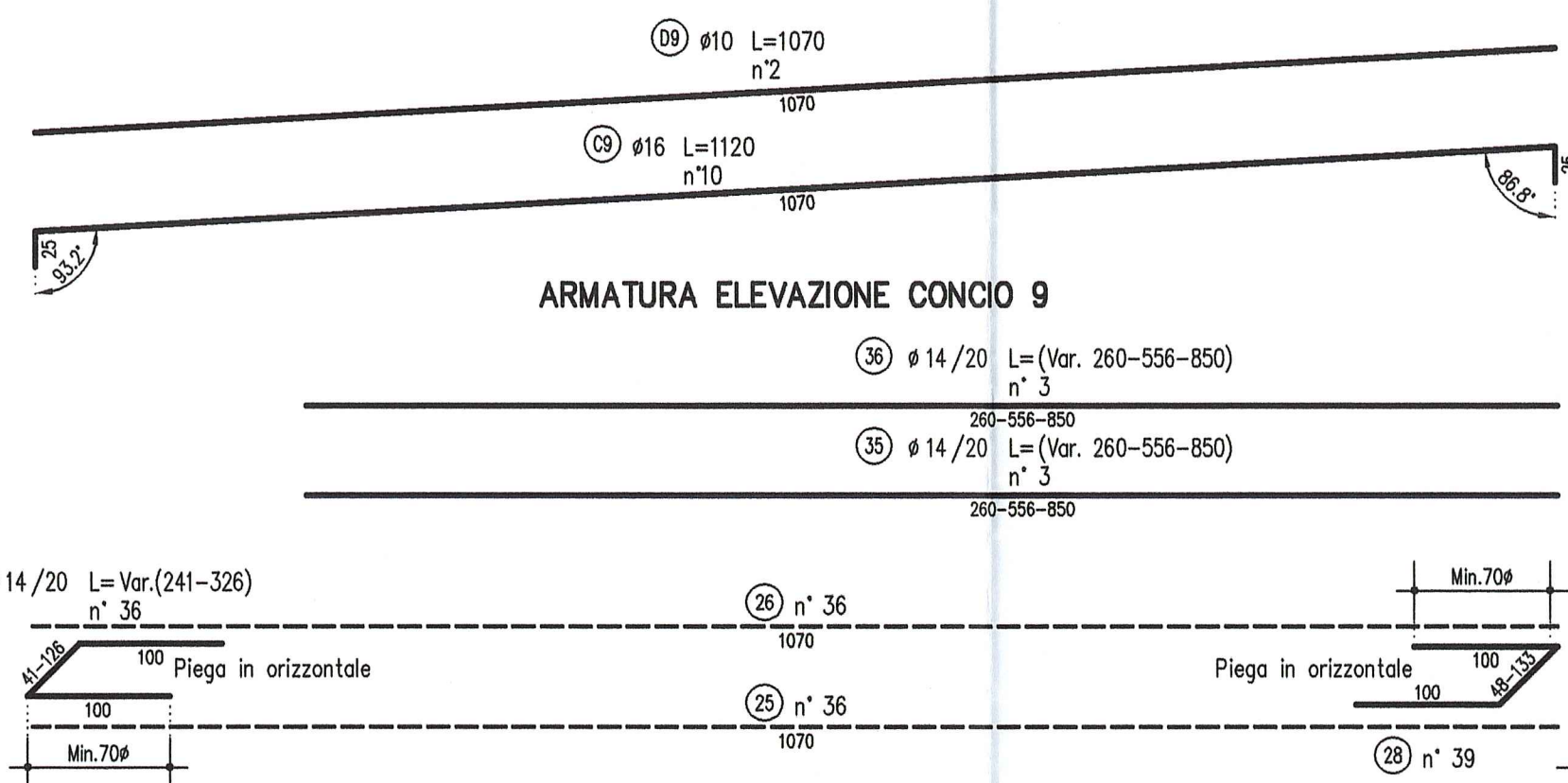
ARMATURA ELEVAZIONE CONCIO 9



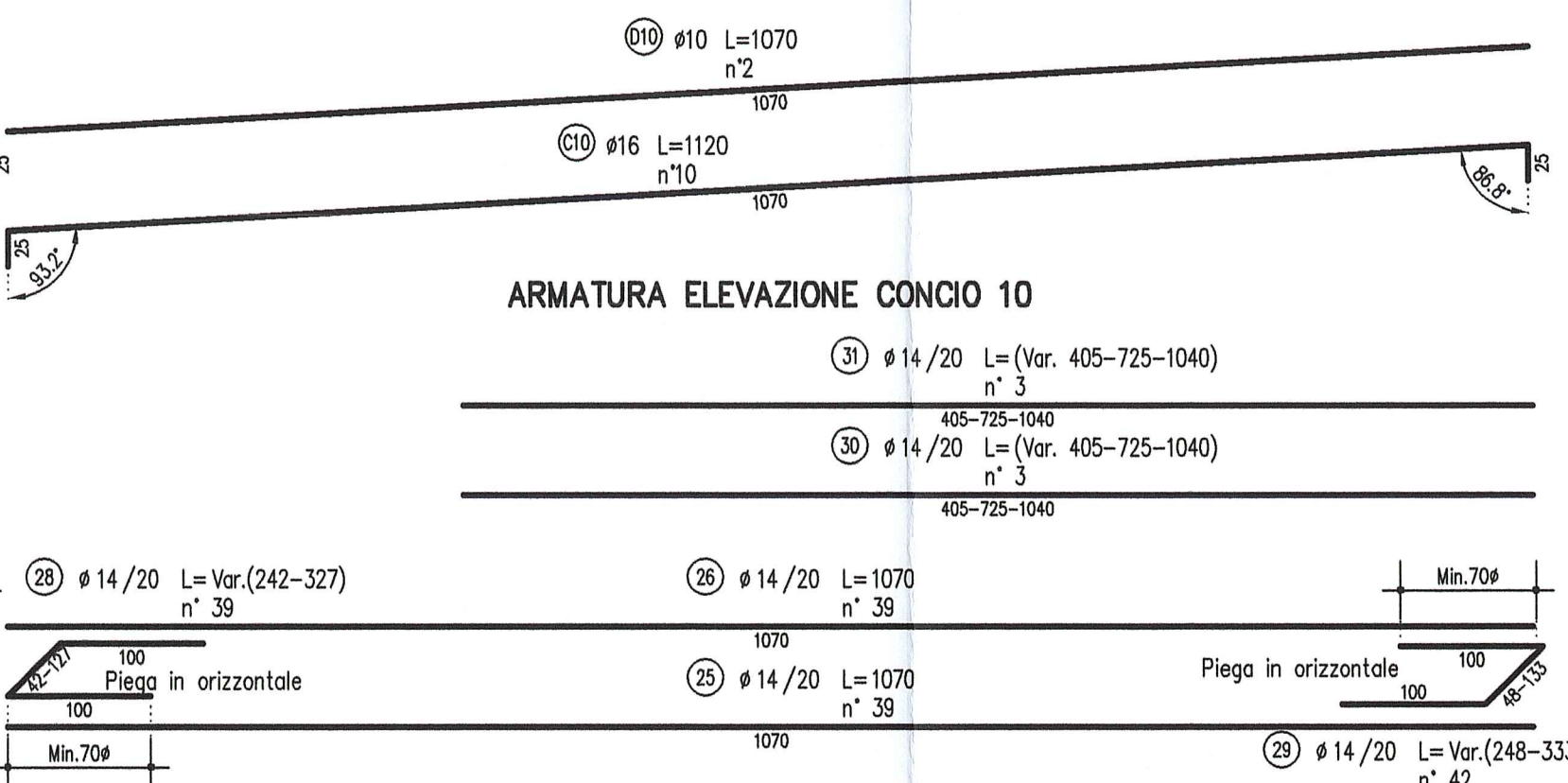
ARMATURA ELEVAZIONE CONCIO 10



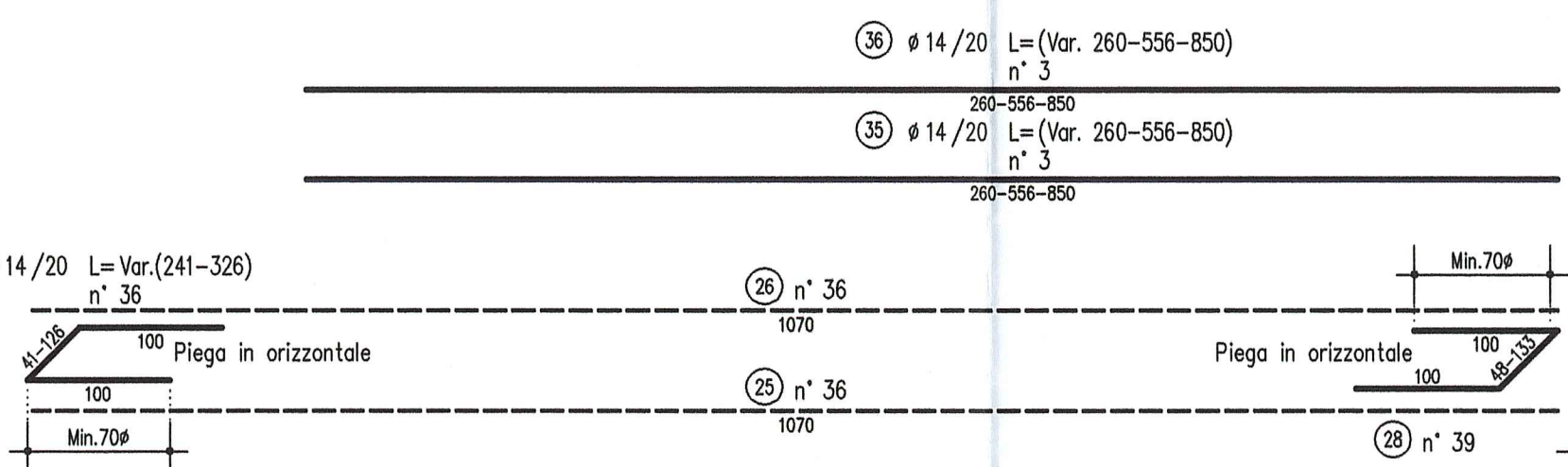
ARMATURA CORDOLO CONCIO 9



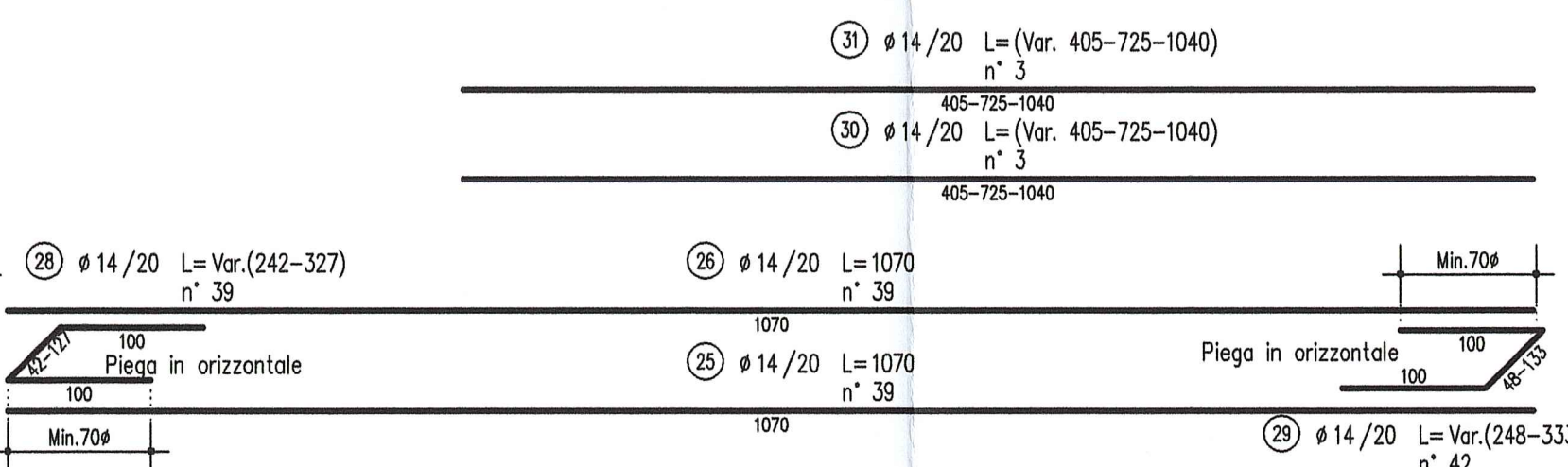
ARMATURA CORDOLO CONCIO 10



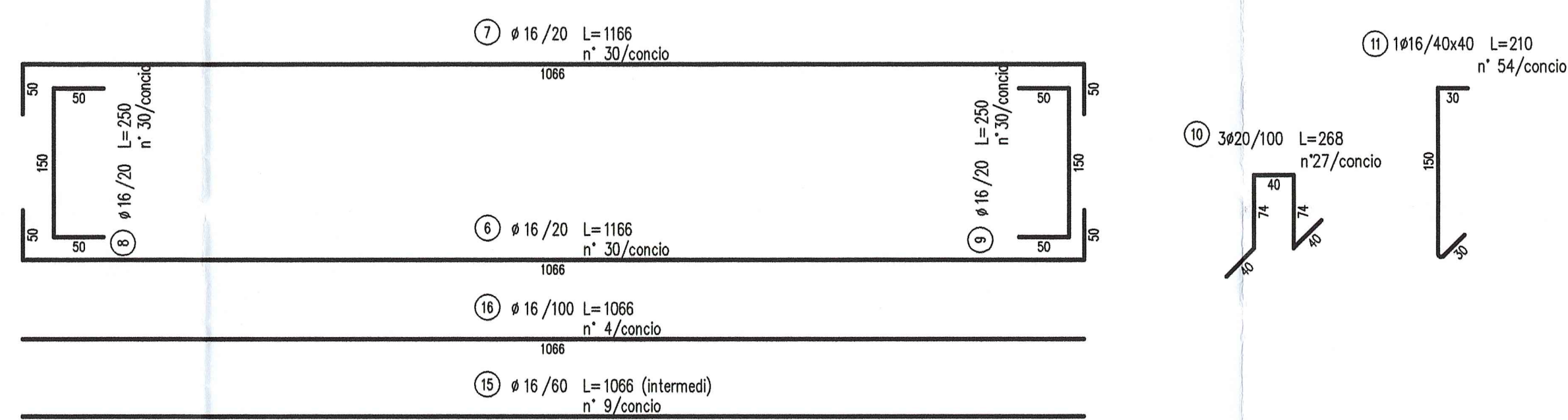
ARMATURA ELEVAZIONE CONCIO 9



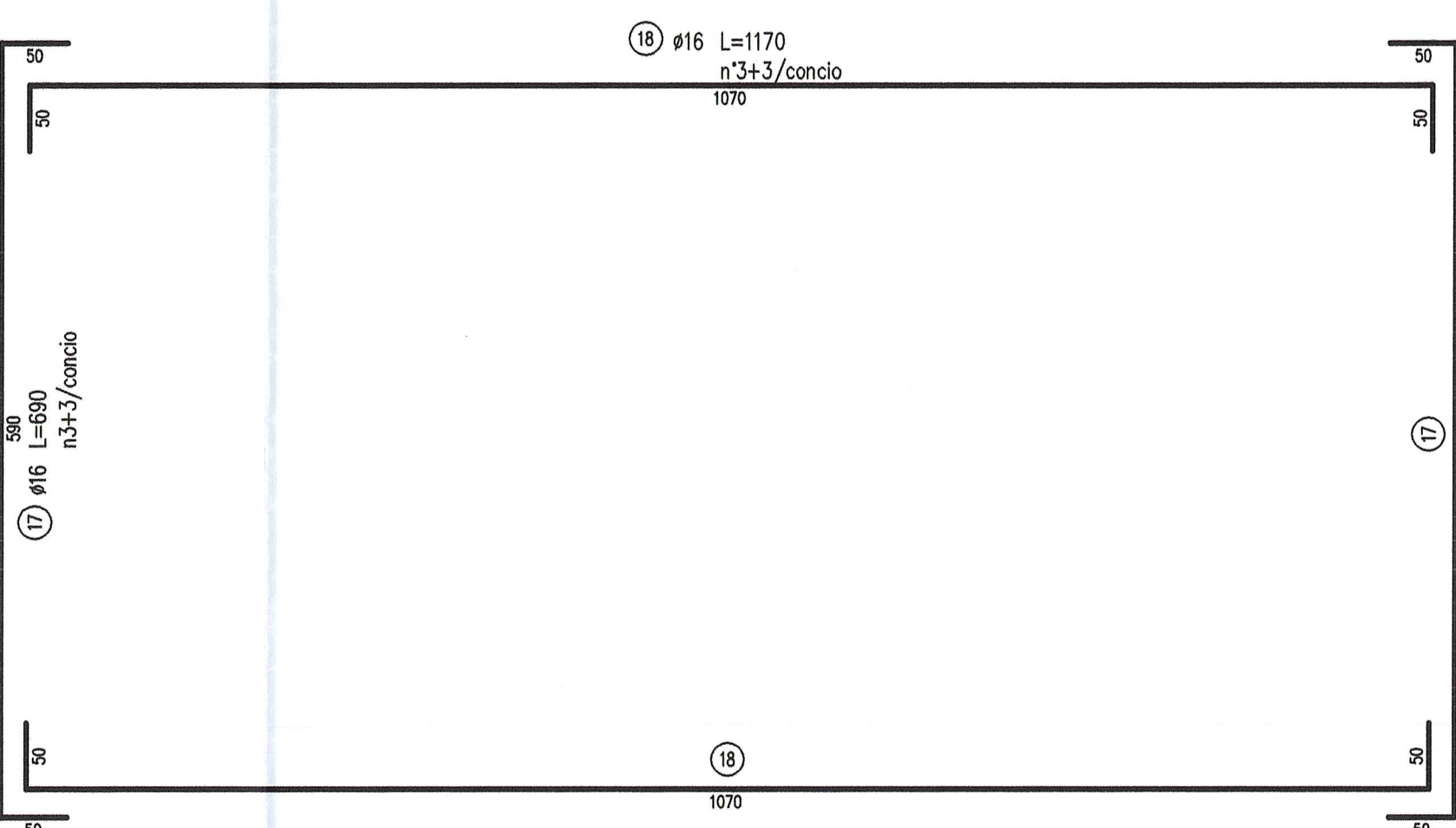
ARMATURA ELEVAZIONE CONCIO 10



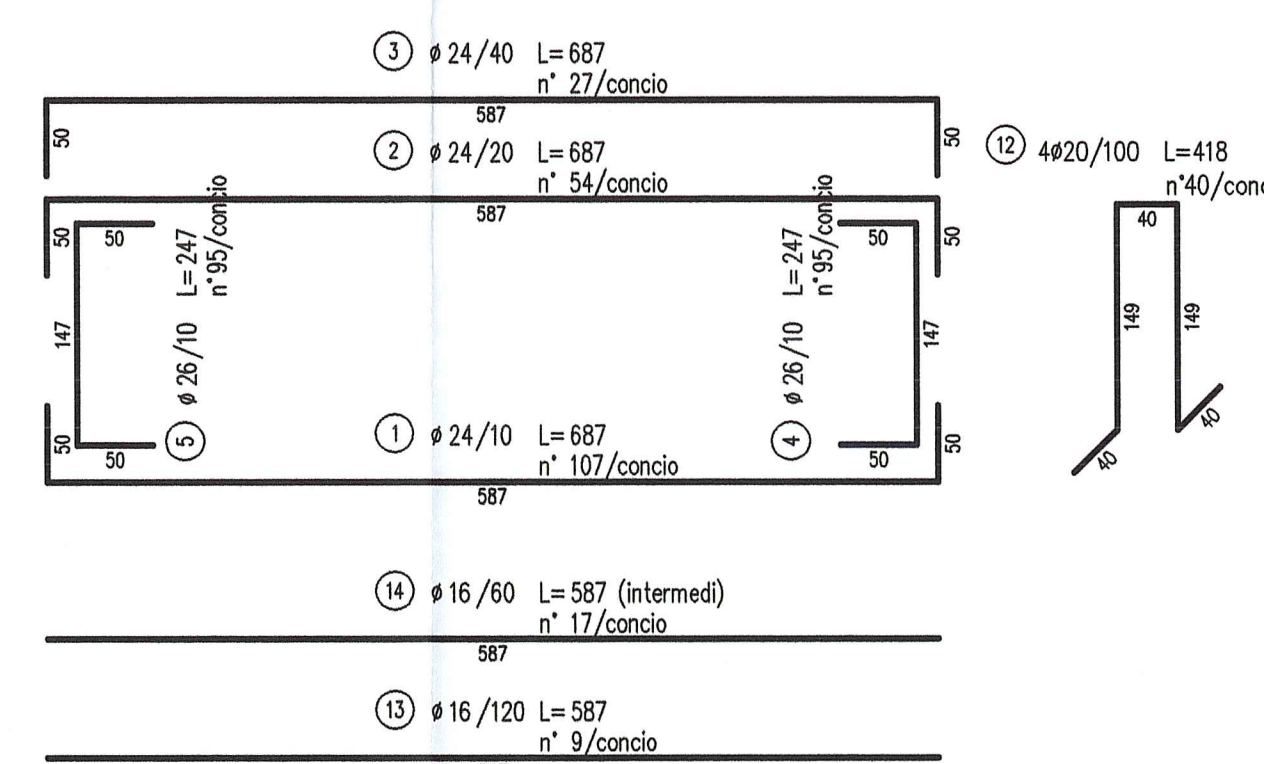
ARMATURA FONDAZIONE CONCI 9 E 10



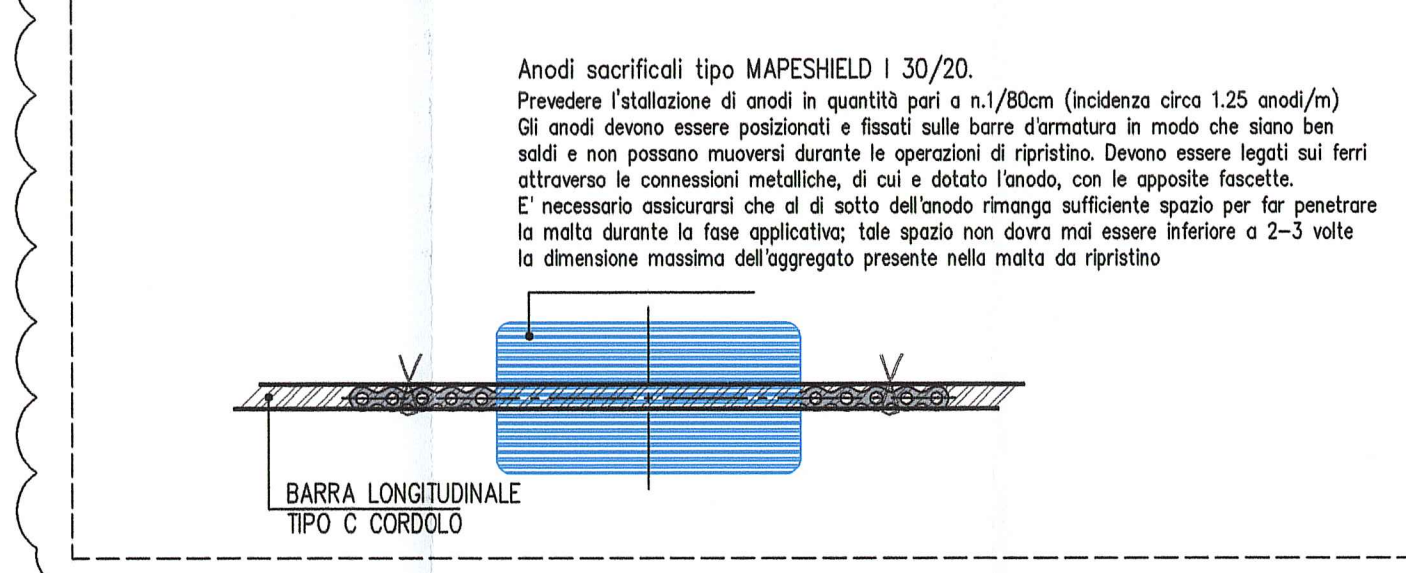
ARMATURA PERIMETRO FONDAZIONE CONCI 9 E 10



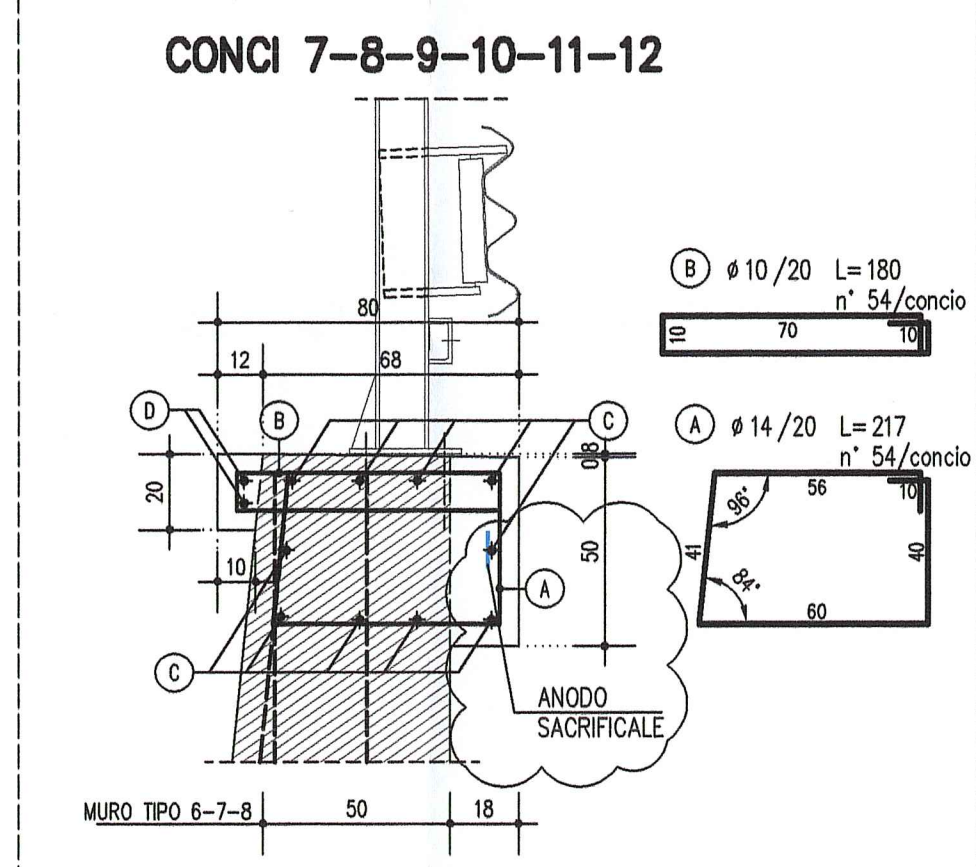
ARMATURA FONDAZIONE CONCI 9 E 10



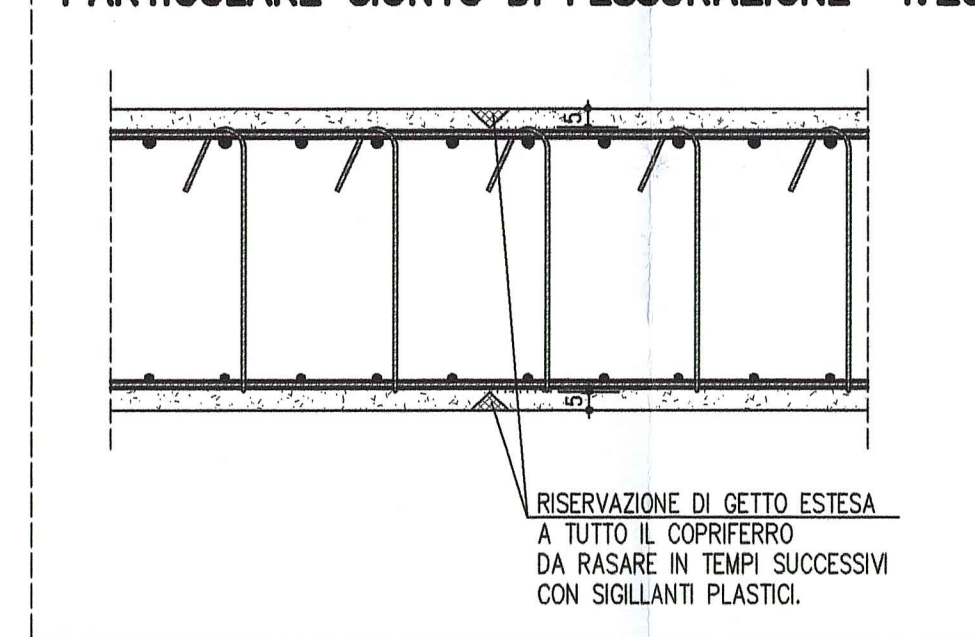
DETAGLIO PROTEZIONE CATODICA BARRE CORDOLO 1:5



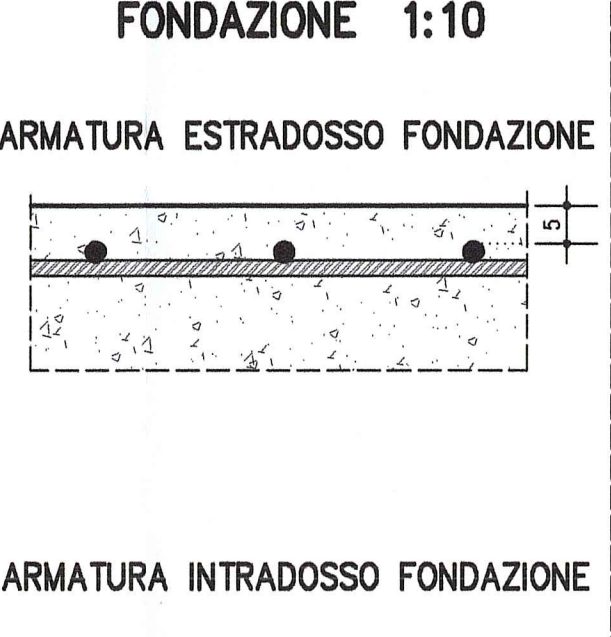
DETAGLIO 6 1:20



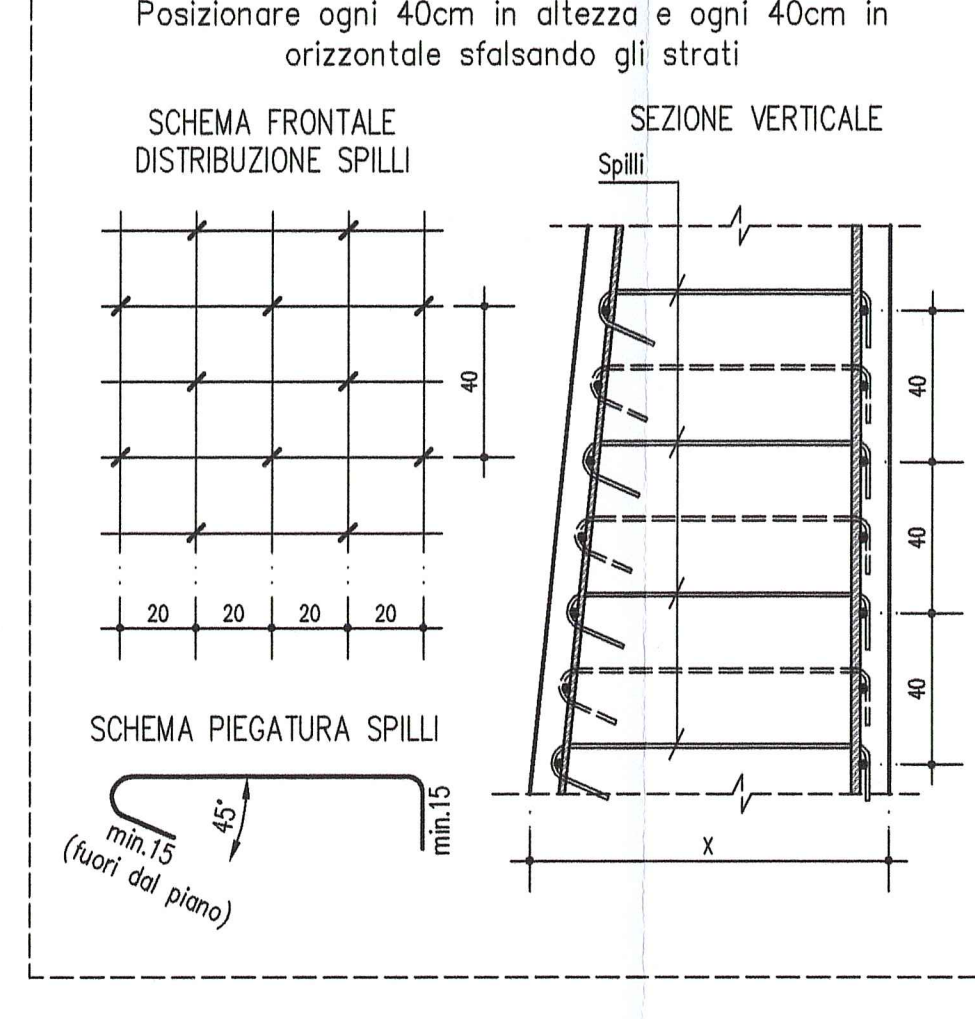
PARTICOLARE GIUNTO DI FESSURAZIONE 1:20



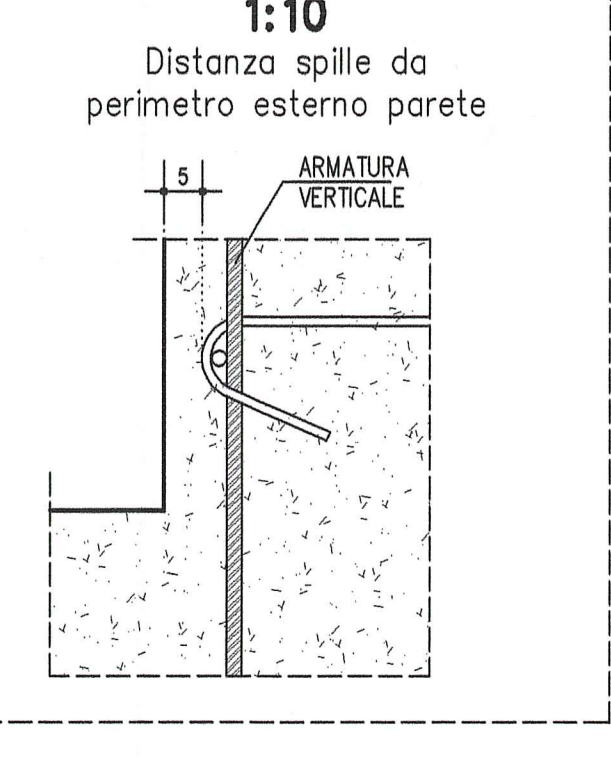
PARTICOLARE COPRIFERRI FONDAZIONE 1:10



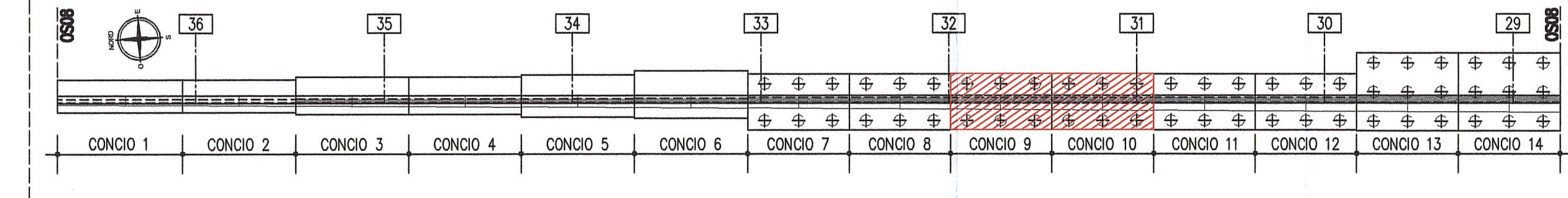
SCHEMA DISTRIBUZIONE SPILLI 1:20



PARTICOLARE COPRIFERRI 1:10



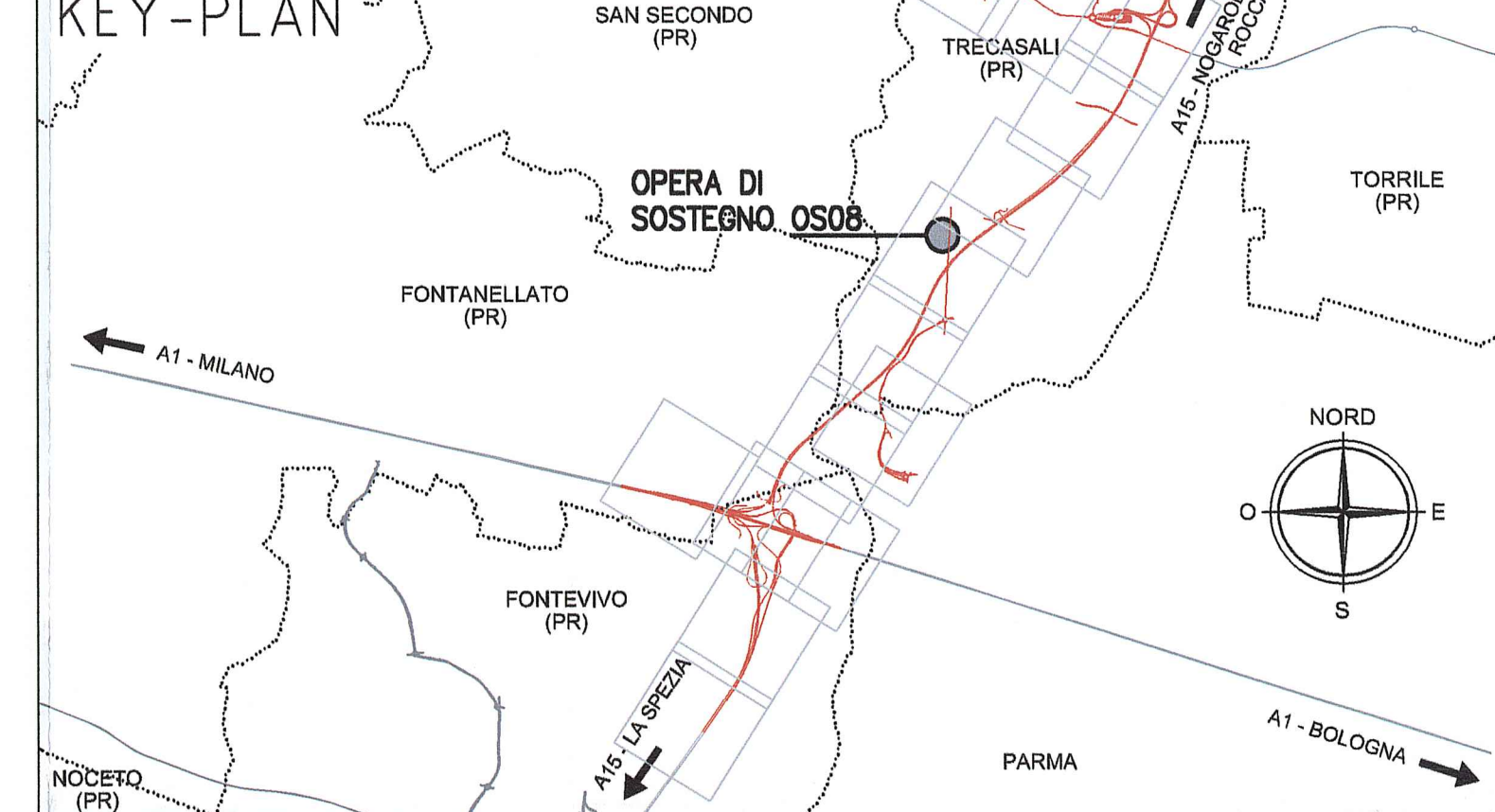
KEY PLAN OS08 1:500



LEGENDA MODIFICHE 12/12/2014
Inserimento dettaglio protezione catodica barre cordolo.

NOTE GENERALI
- LE QUOTE ALTIMETRICHE SONO ESPRESSE IN METRI
- TUTTE LE MISURE SONO ESPRESSE IN CENTIMETRI
- TUTTI GLI ANGOLI SONO ESPRESSE IN GRADI CENTesimalI
- GLI ANGOLI DI PIEGATURA E POSIZIONAMENTO DELLE BARRE SONO ESPRESSE IN GRADI SESSADEesimalI
- DIAMETRO MINIMO DI PIEGATURA BARRE: # < 20mm = 4°
< 25mm = 7°
< 32mm = 10°
- LE DIMENSIONI INDICATE PER LA SAGOMA DELLE BARRE SONO QUELLE ESTERNE MASSIME
- PER QUOTE ALTIMETRICHE DI INTRADOSSO ED ESTRADOSSO VEDERE ELABORATI "PIANTA FONDAZIONE E SEZIONE LONGITUDINALE"
- DOVE NON ESPRESSAMENTE INDICATO LA SOVRAPPORZIONE MINIMA DELLE BARRE DEVE ESSERE 70°

CARATTERISTICHE DEI MATERIALI
- CALCESTRUZZO MARIANO IL SOTTOPAVIMENTO
CLASSE DI RESISTENZA MINIMA : C 12/15
- ACCIAIO IN BARRE PER S.A. : B500C stabilizzato controllato in stabilimento
PER I MATERIALI NON ESPRESSAMENTE INDICATO FARE RIFERIMENTO A QUANTO SPECIFICATO NELLE REAZIONI DI CALCOLO
- CONGLOMERATO CEMENTIZIO: MARIANO IL SOTTOPAVIMENTO
CLASSE DI RESISTENZA MINIMA : C 32 / A0
CLASSE DI ESPOSIZIONE AMBIENTALE : XA1-XA2
CLASSE DI CONTENUTO CLORURI : 0,40
CLASSE DI CONSISTENZA : S4
FASCE DI ARMATURA MASSIMA : 25mm
CORRIFERRO : C = 50mm
RIPARTIZIONE A/C MAX : 1,50



AUTOCOMPALE DELLA CISA S.p.A.
Via Camboara 26/A - Frazione Ponte Taro - 43015 NOCETO (PR)

PIZZAROTTI
FONDATA NEL 1910

PROGETTO ESECUTIVO
AUTOSTRADA DELLA CISA A15
RACCORDO AUTOSTRADALE A15/A22
CORRIDOIO PLURIMODALE TIRRENO-BRENNERO
RACCORDO AUTOSTRADALE FRA L'AUTOSTRADA DELLA CISA-FONTEVIVO (PR)
E L'AUTOSTRADA DEL BRENNERO-NOGARELO ROCCA (VR). I LOTTO.

C.U.P. G61B0400060008 C.I.G. 307068161E

PROGETTAZIONE DI: IMPRESA PIZZAROTTI S.p.A.
Il Direttore Tecnico: *[Signature]*
Il Responsabile del Procedimento: *[Signature]*
Il Progettista: *[Signature]*
Il Geologo: NA
Il Perito: *[Signature]*

PROGETTAZIONE DI: IMPRESA PIZZAROTTI S.p.A.
Il Direttore Tecnico: *[Signature]*
Il Geologo: NA
Il Perito: *[Signature]*

CONSULENZA SPECIALISTICA A CURA DI: NA
Il Responsabile Ingegneria Progettazione: *[Signature]*
Il Responsabile Ingegneria Progettazione: *[Signature]*
Il Responsabile Ingegneria Progettazione: *[Signature]*

TITOLO ELABORATO: Asse principale
Opera di sostegno
Muro di sostegno - CVP2 rampa sx lato PR
Armature - Tav. 6/9

18/03/2014
Scale: VARIE

REVISIONI:

NO	DESCRIZIONE	DATA	PROGETTISTA	VERIFICATORE
1	EMERSONE PRODOTTO ESECUTIVO	18/03/2014	POLIZZI	PIZZAROTTI
2	DISPOSIZIONE REVISIONE		PIZZAROTTI	PIZZAROTTI