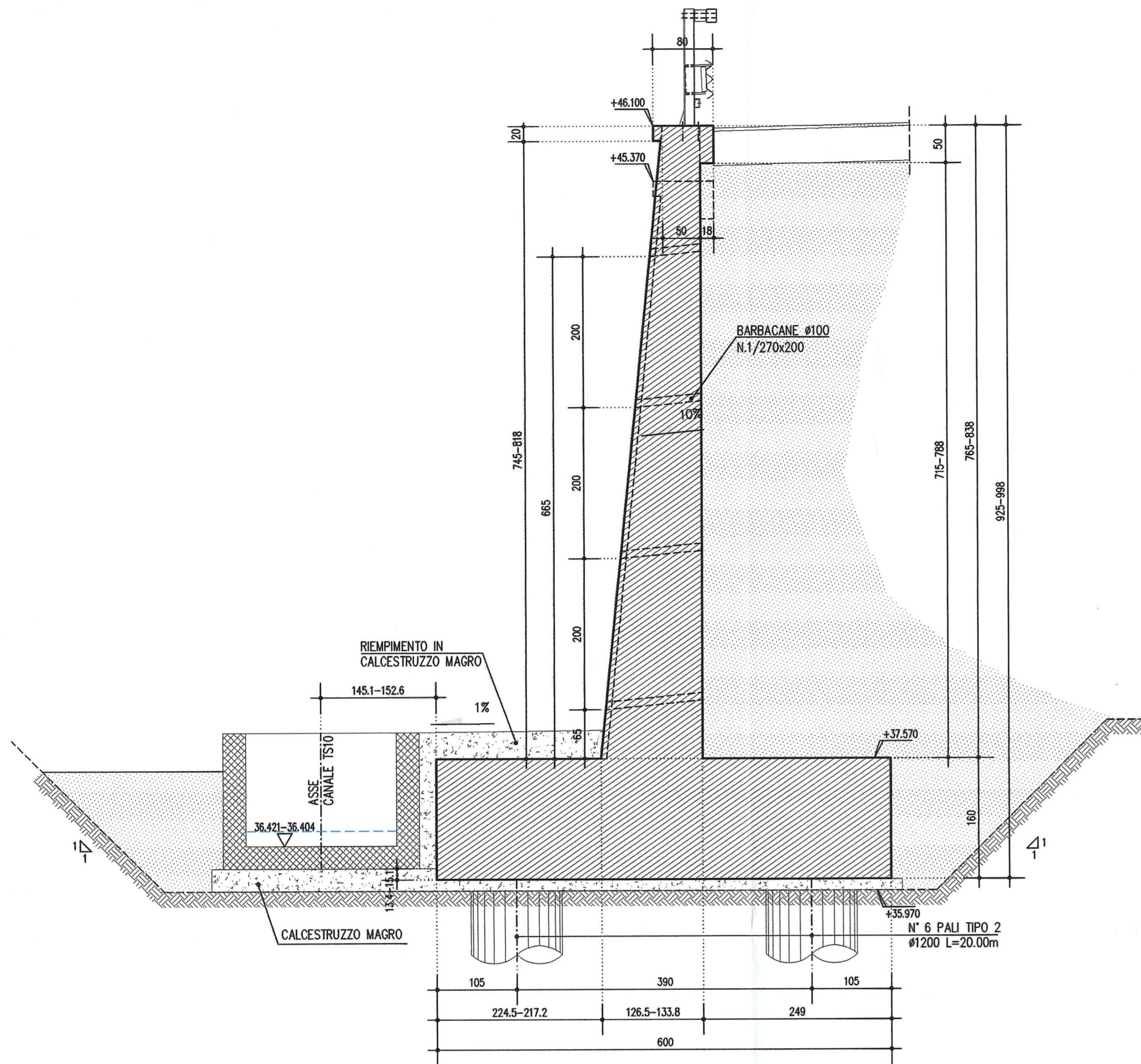
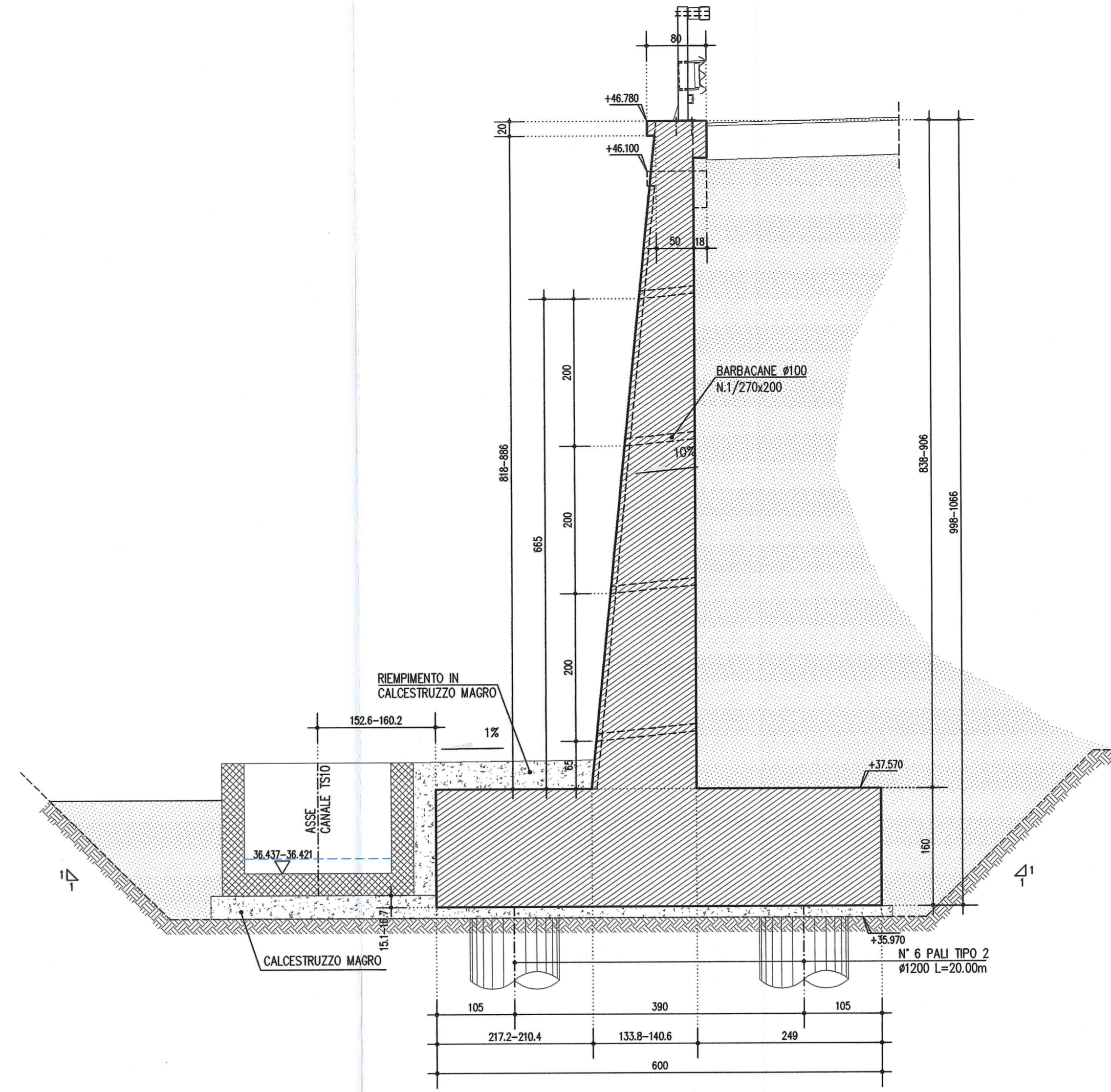


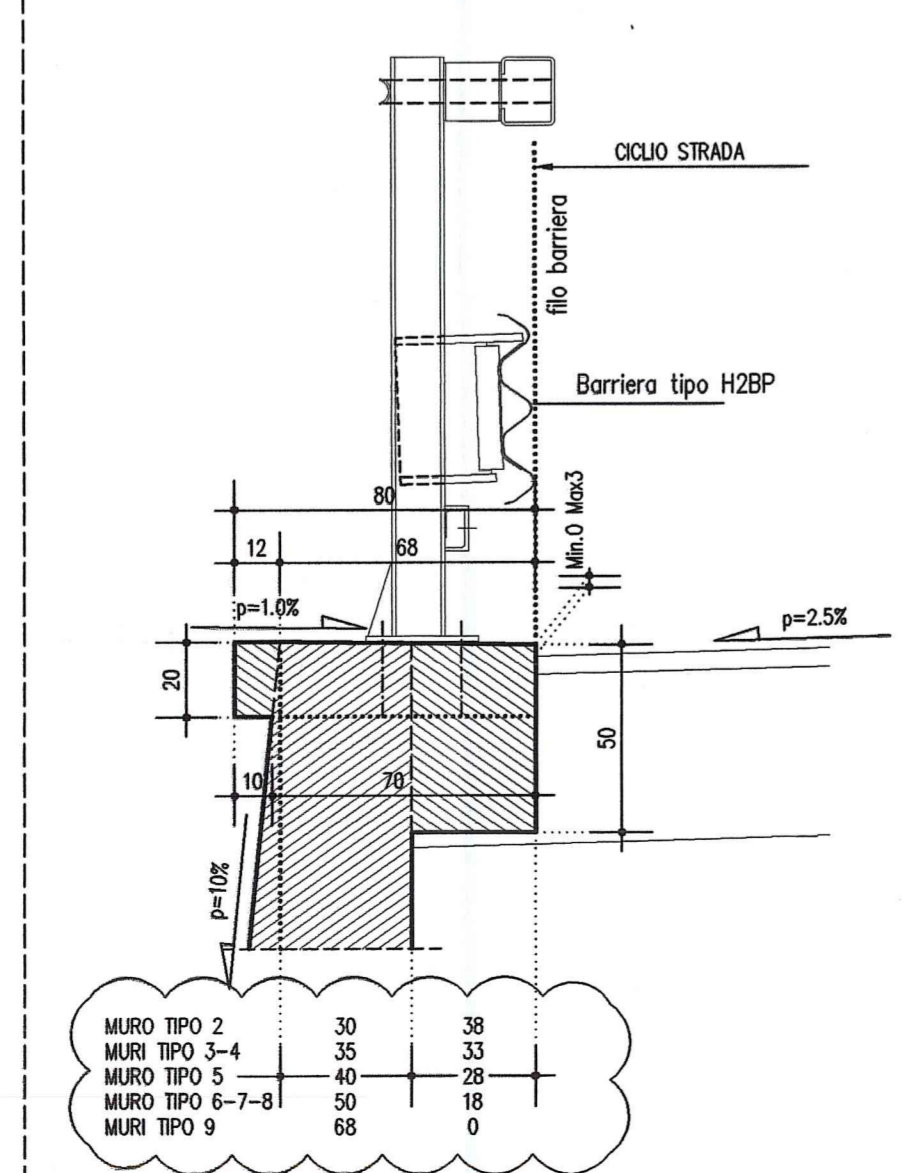
MURO TIPO 7 1:50
CONCIO 9



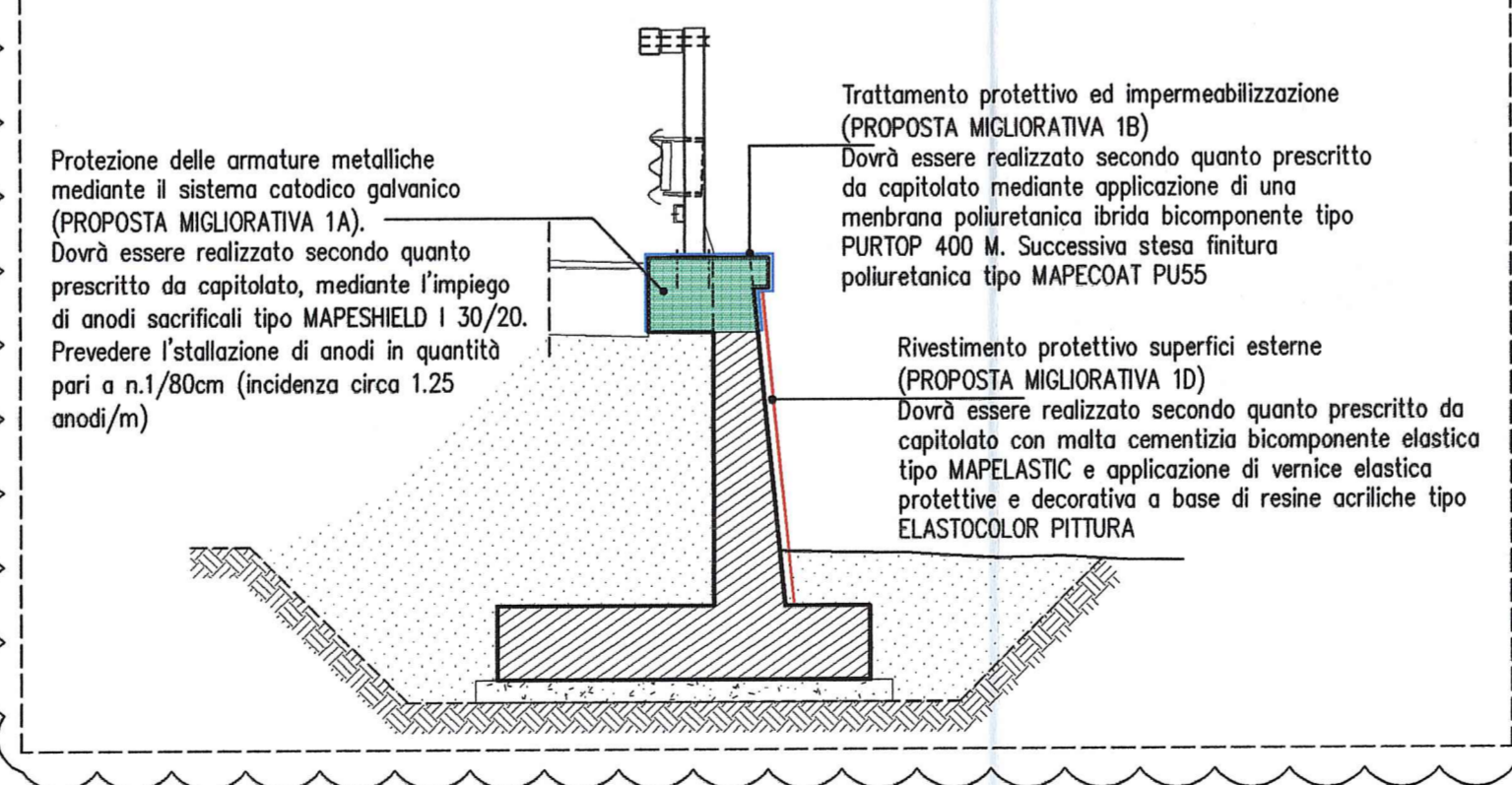
MURO TIPO 7 1:50
CONCIO 10



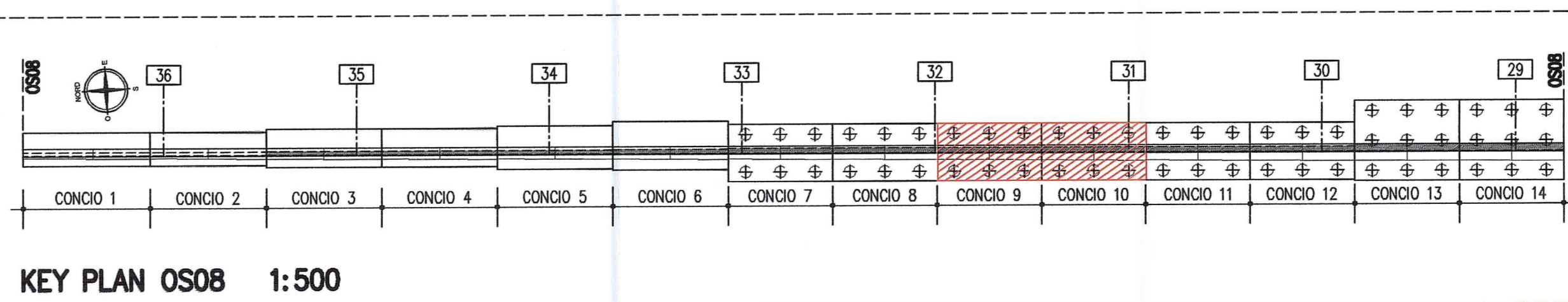
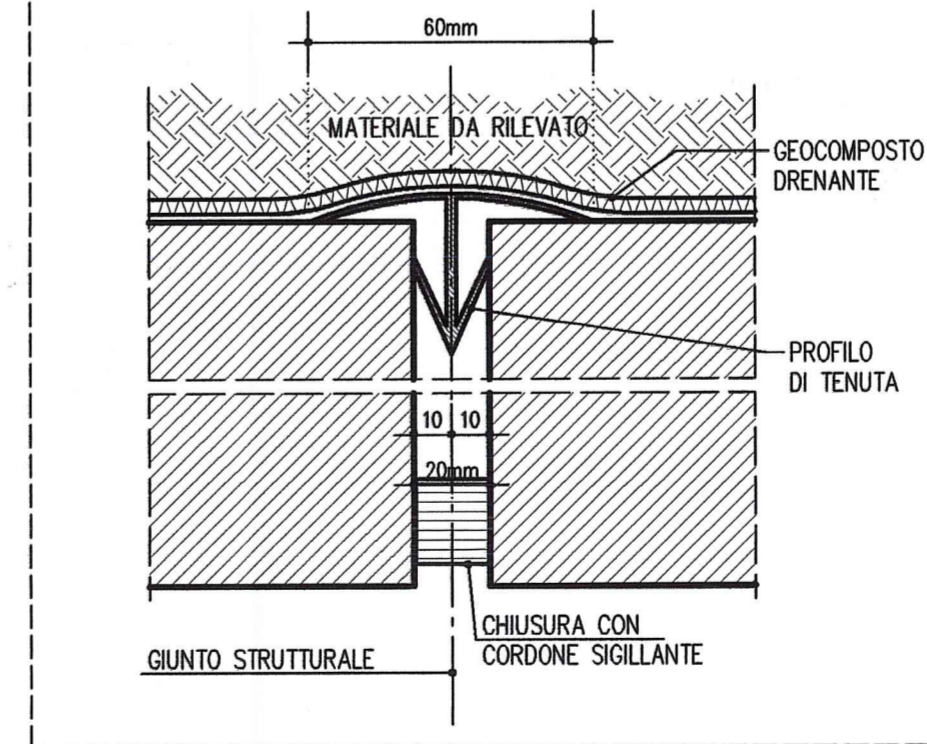
DETTAGLIO TESTA MURO 1:20



DETTAGLIO INTERVENTI DI FINITURA 1:50



PARTICOLARE GIUNTO DI DILATAZIONE
ELEVAZIONE 1:20



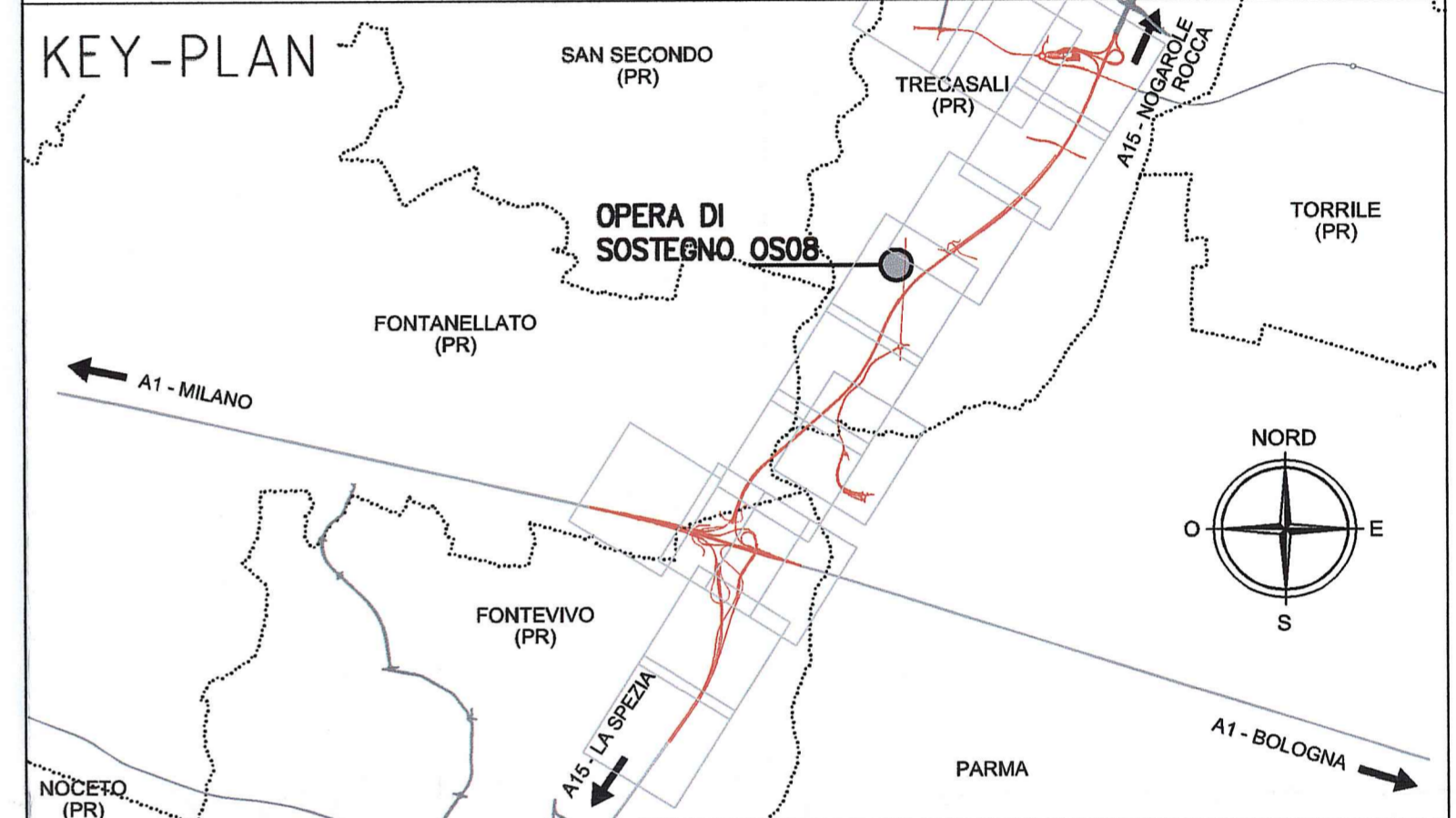
LEGGENDA MODIFICHE 12/12/2014
Refuso scritte nel dettaglio "Interventi di finitura".
Refuso dettaglio "Testa muro".

NOTE GENERALI

- LE QUOTE ALTIMETRICHE SONO ESPRESSE IN METRI
- TUTTE LE MISURE SONO ESPRESSE IN CENTIMETRI
- TUTTI GLI ANGOLI SONO ESPRESSE IN GRADI CENTesimalI
- GLI ANGOLI DI PIEGATURA E POSIZIONAMENTO DELLE BARRE SONO ESPRESSE IN GRADI SESSADEesimalI

CARATTERISTICHE DEI MATERIALI

<p>CALCESTRUZZO MAGRO DI SOTTOFONDAZIONE CLASSE DI RESISTENZA MINIMA : C 12/15</p> <p>ACCIAIO IN BARRE PER C.A. : B450C saldabile controllato in stabilimento</p> <p>PER I MATERIALI CHE NON ESPRESSAMENTE INDICATO FARE RIFERIMENTO A QUANTO RIPORTATO NELLE RELAZIONI DI CALCOLO</p>	<p>CONGLOMERATO CEMENTIZIO:</p> <p>CLASSE DI RESISTENZA MINIMA : C 32 /40</p> <p>CLASSE DI ESPOSIZIONE AMBIENTALE : XC4+XD1+XF2</p> <p>CLASSE DI CONTENUTO CLORURI : 0.40</p> <p>CLASSE DI CONSISTENZA : S4</p> <p>DIMENSIONE AGGREGATO MASSIMA : 25mm</p> <p>COPRIFERRO : C = 50mm</p> <p>RAPPORTO A/C MAX : 0.50</p>	<p>MURI DI SOSTEGNO</p>
--	---	--------------------------------



Autocamionale della CISA S.p.A.
Via Camboara 26/A - Frazione Ponte Taro - 43015 NOCETO (PR)

Impresa Esecutrice: **PIZZAROTTI** FONDATA NEL 1910

AUTOSTRADA DELLA CISA A15 RACCORDO AUTOSTRADALE A15/A22 CORRIDOIO PLURIMODALE TIRRENO-BRENNERO RACCORDO AUTOSTRADALE FRA L' AUTOSTRADA DELLA CISA-FONTEVIVO (PR) E L' AUTOSTRADA DEL BRENNERO-NOGAROLE ROCCA (VR). I LOTTO.

C.U.P. G61B0400060008 C.I.G. 307068161E

PROGETTO ESECUTIVO

Autocamionale della CISA S.p.A.
Il Direttore TIBRE: *[Signature]* Il Responsabile del Procedimento: *[Signature]* Il Presidente: *[Signature]*

Il Responsabile dei lavori: *[Signature]*

IMPRESA PIZZAROTTI & C. S.p.A.
Il Direttore Tecnico: *[Signature]* Dott. Ing. Luca Bondanelli

Il Geologo: NA

PROGETTAZIONE DI: **PIZZAROTTI** FONDATA NEL 1910

Il Progettista: Ing. Fabio Nigrelli
Ordine degli Ingegneri della Provincia di Palermo n. 3581

Coordinatore per la Sicurezza in fase di Progettazione: Ing. Giovanni Maria Cepparotti
Ordine degli Ingegneri della Provincia di Viterbo n. 392

Consulenza specialistica a cura di: NA

Progettista Responsabile Integrale: Ing. **PIETRO MAZZOLI**
Impresa Pizzarotti & C. S.p.A. Impresa Pizzarotti
Ingegnere Ordine Ingegneri Parma n. 821

Titolo Elaborato: **Asse principale Opere di sostegno Muro di sostegno - CVP2 rampa sx lato PR Carpenterie - Tav. 5/7**

Data Emissione Progetto: 18/03/2014

Scala: VARIE

Identif. Elaborato:	NUM. IDENTIFICAZIONE	CODICE COMMITTA	LOTTO	FASE	ENTE	AMBITO	CEL. OPERA	NUM. OPERA	FAVTE OPERA	TIPO DOC.	NUM. PROG. DOC.	REVISIONE
		RAAA	1	E	I	AP	OS	08	G	CA	005	B

Rev. 1: 12/12/2014 - Istruttoria A15 - POLLUZZI - NIGRELLI - MAZZOLI
Rev. 2: 27/02/2014 - RIEMISSIONE PROGETTO ESECUTIVO - POLLUZZI - NIGRELLI - MAZZOLI
Rev. 3: Data - DESCRIZIONE REVISIONE - Restato - Controllato - Approvato