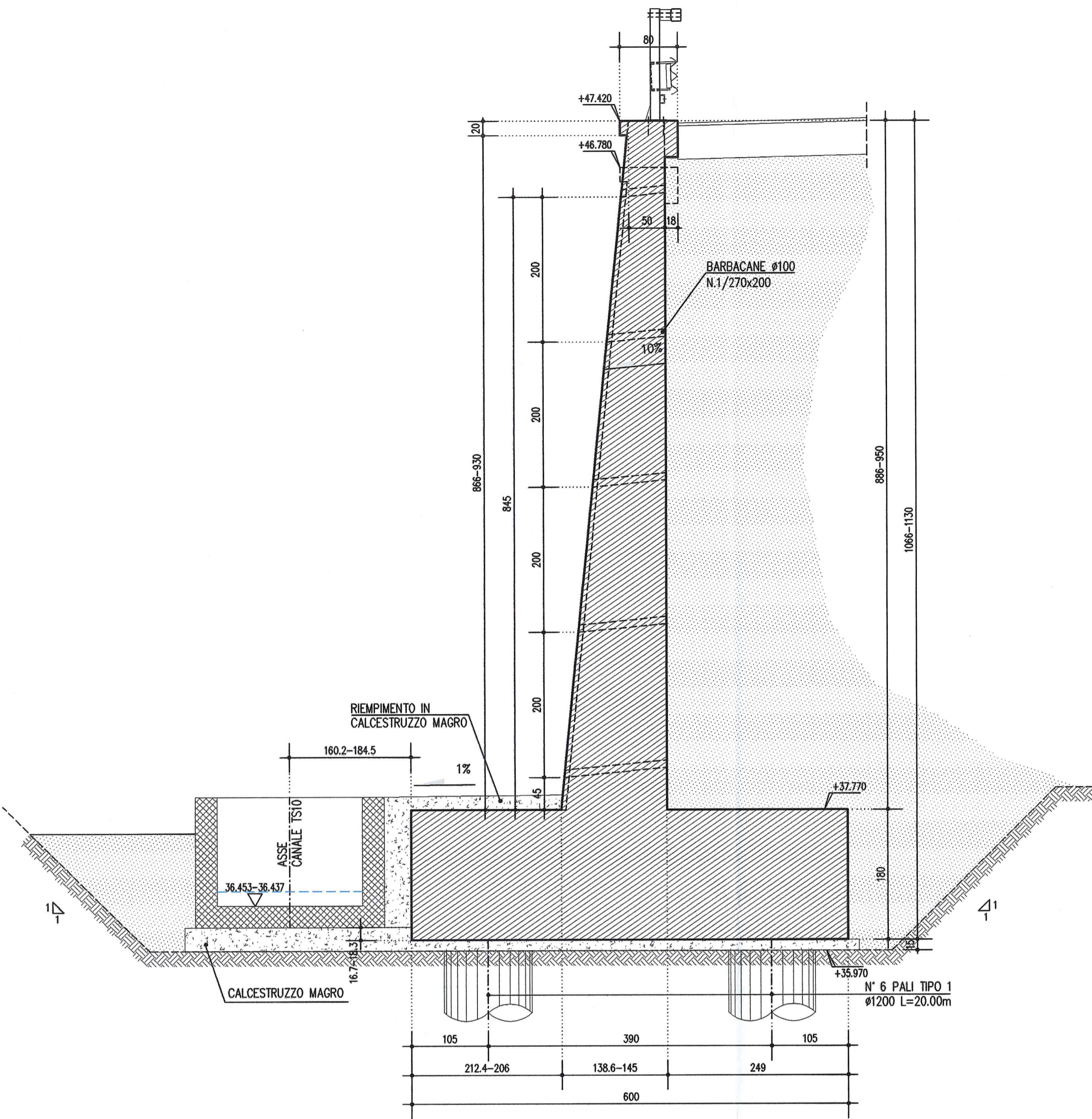
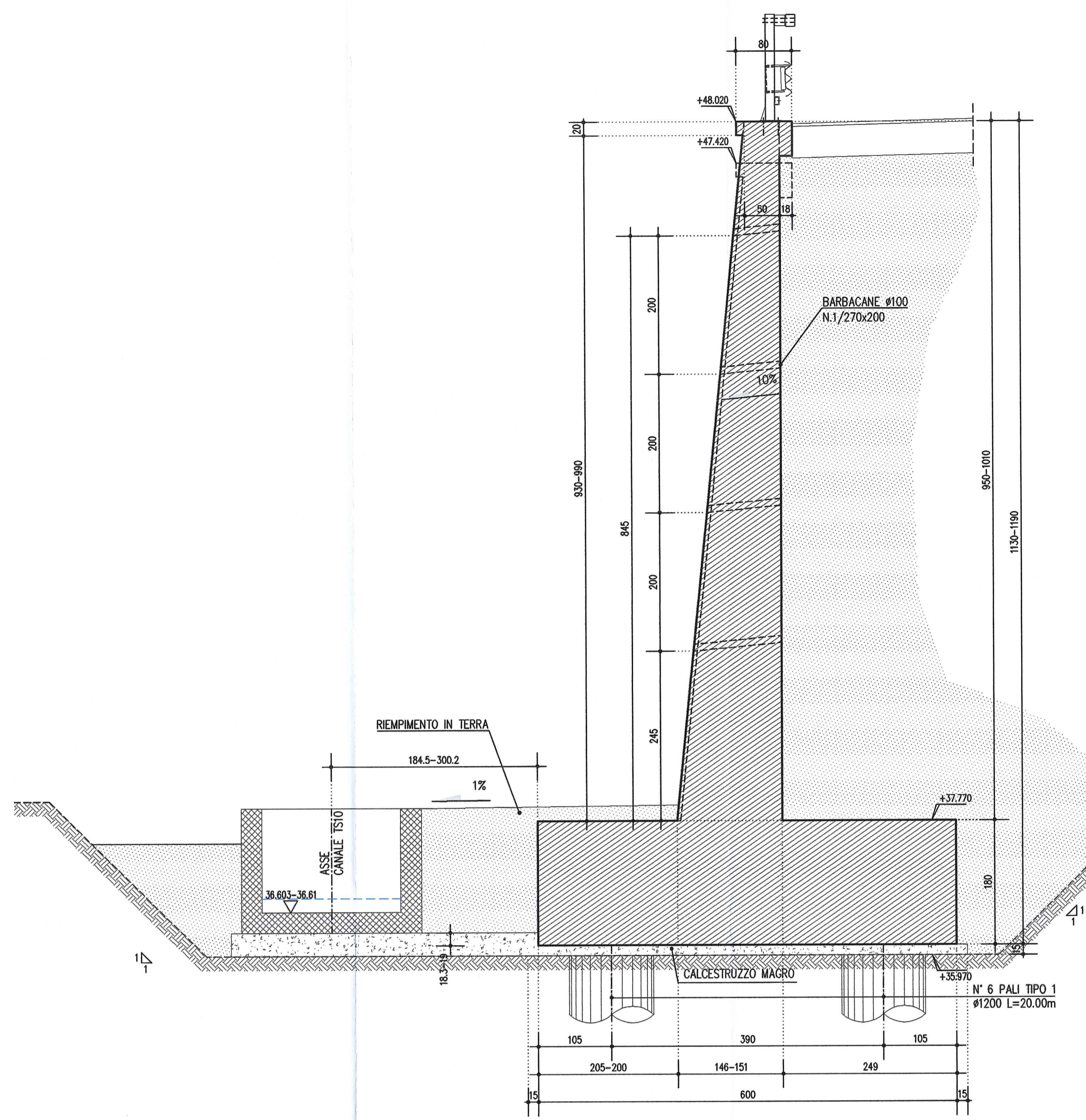


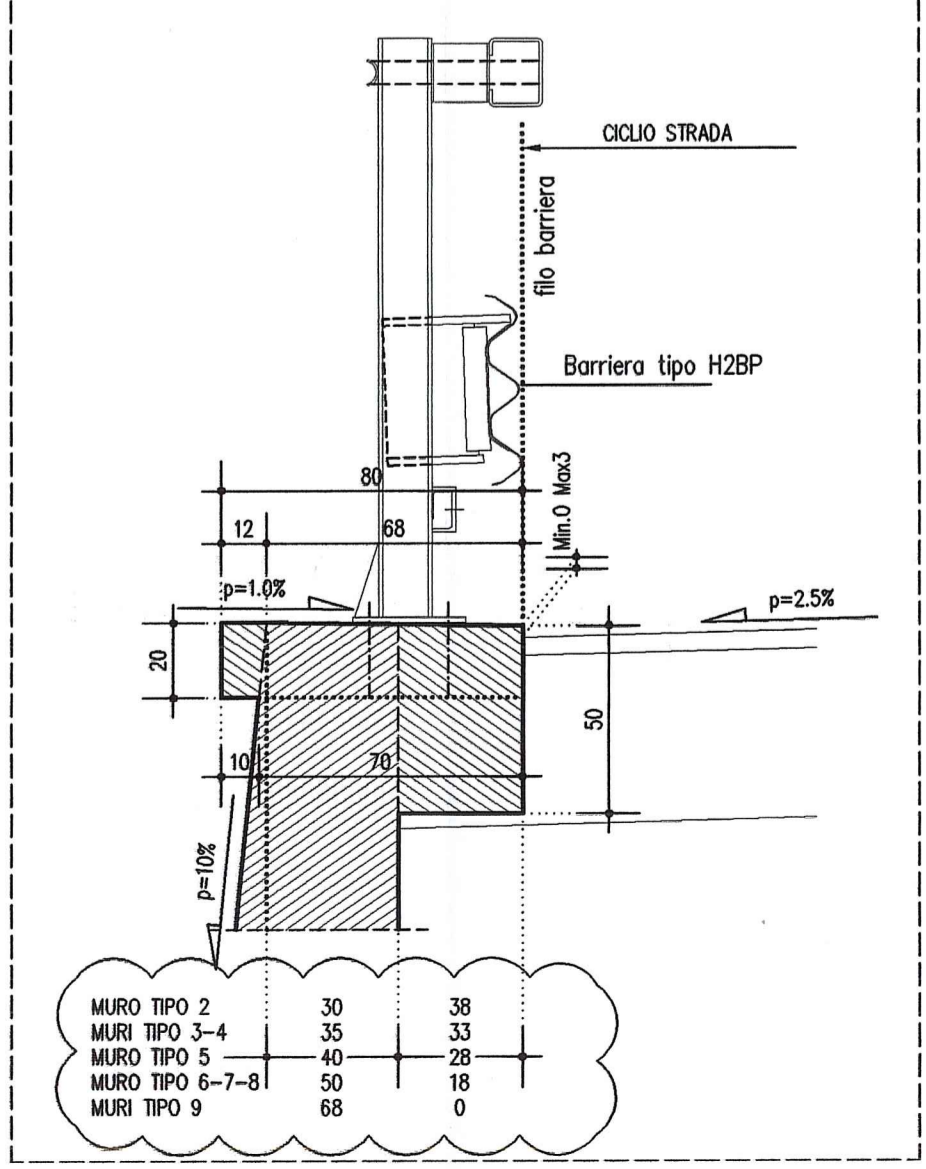
MURO TIPO 8 1:50
CONCIO 11



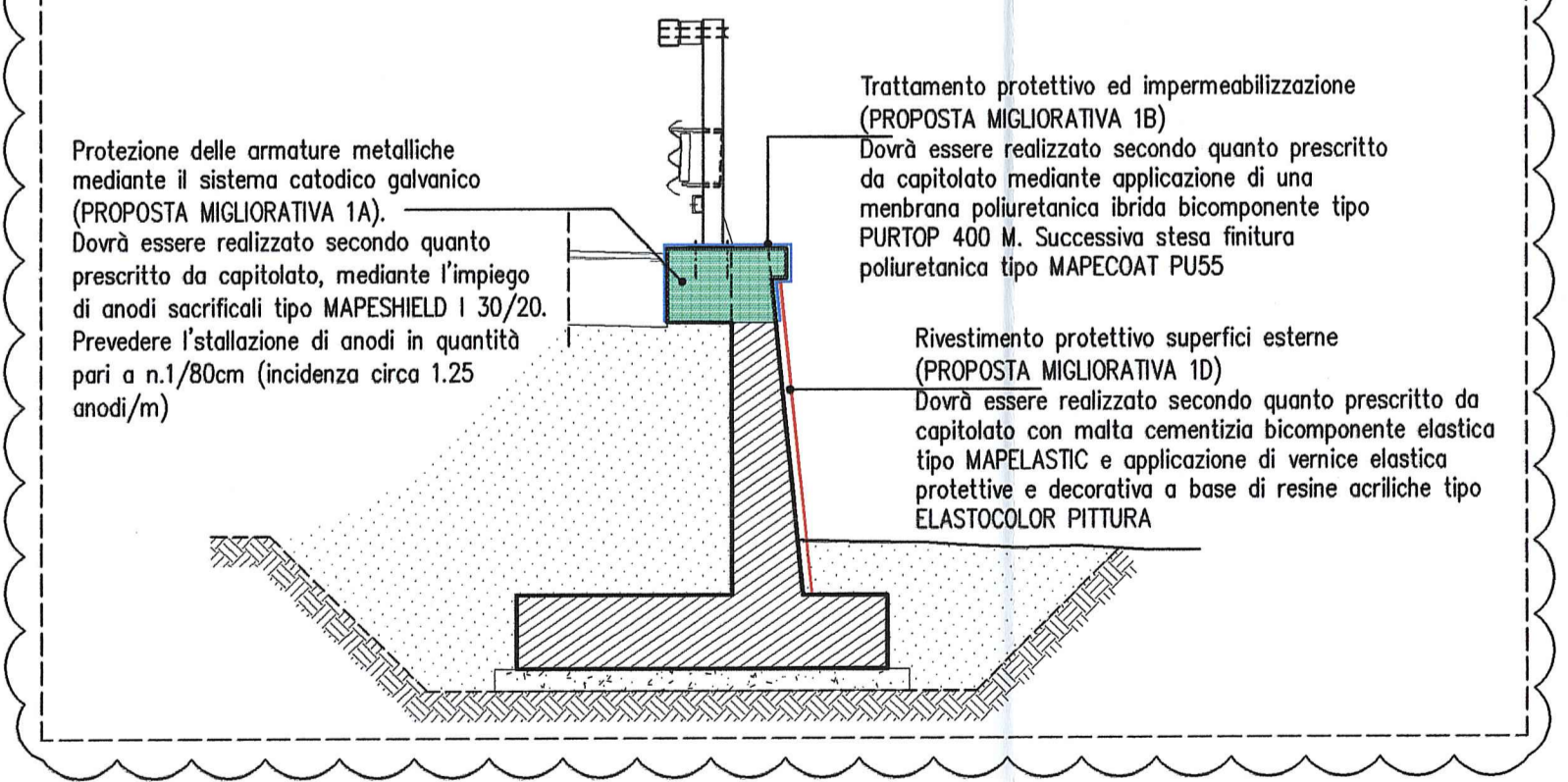
MURO TIPO 8 1:50
CONCIO 12



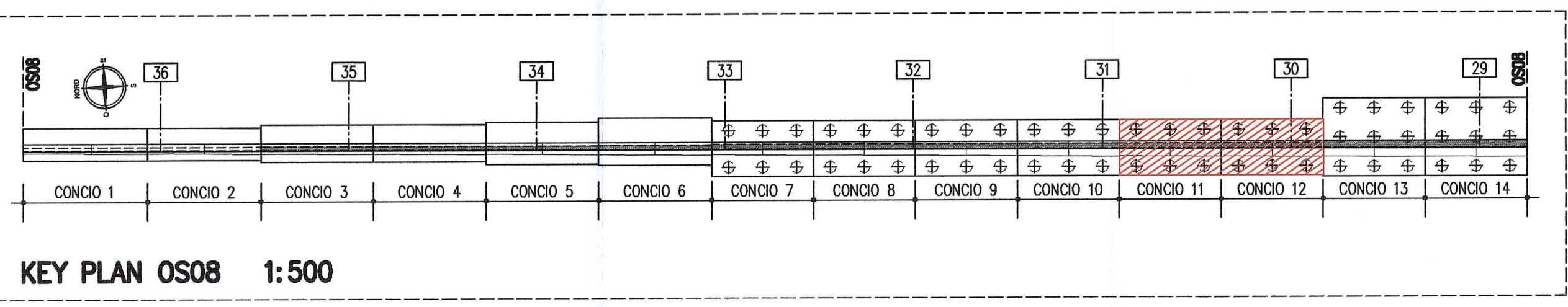
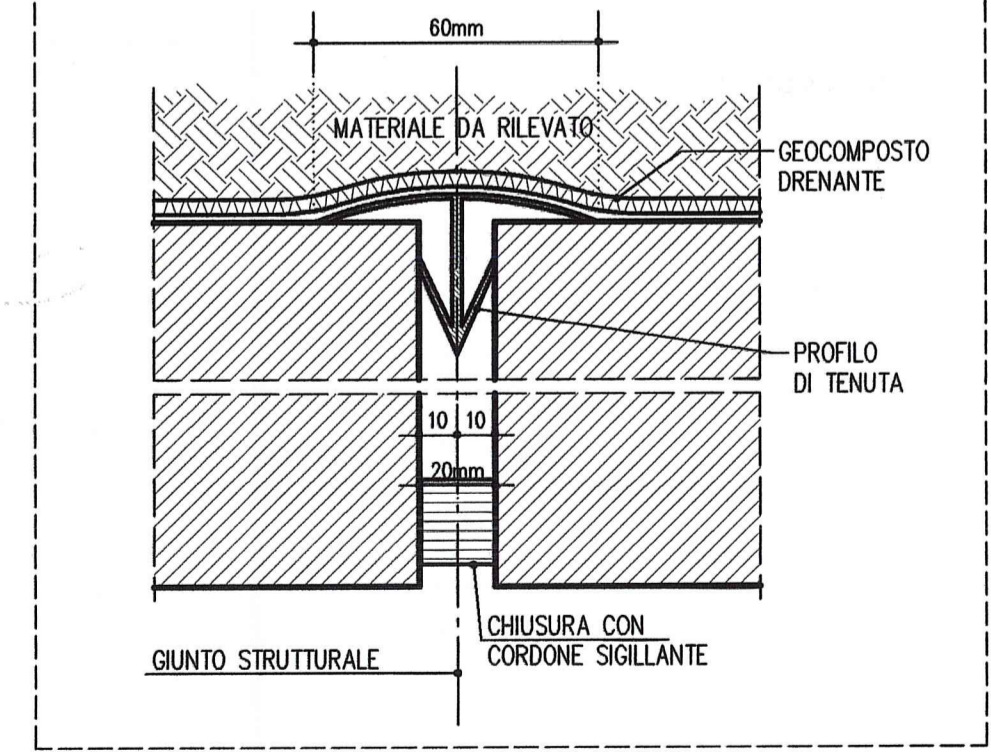
DETTAGLIO TESTA MURO 1:20



DETTAGLIO INTERVENTI DI FINITURA 1:50



PARTICOLARE GIUNTO DI DILATAZIONE
ELEVAZIONE 1:20



LEGENDA MODIFICHE 12/12/2014

Refuso scritte nel dettaglio "Interventi di finitura".
Refuso dettaglio "Testa muro".

NOTE GENERALI

- LE QUOTE ALTIMETRICHE SONO ESPRESSE IN METRI
- TUTTE LE MISURE SONO ESPRESSE IN CENTIMETRI
- TUTTI GLI ANGOLI SONO ESPRESSE IN GRADI CENTESIMALI
- GLI ANGOLI DI PEGATURA E POSIZIONAMENTO DELLE BARRE SONO ESPRESSE IN GRADI SESSADECIMALI

CARATTERISTICHE DEI MATERIALI

<p>- CALCESTRUZZO MAGRO DI SOTTOFONDAZIONE CLASSE DI RESISTENZA MINIMA : C 12/15</p> <p>- ACCIAMI IN BARRE PER C.A. : B450C solubile controllata in stabilimento</p> <p>PER I MATERIALI CHE NON ESPRESSAMENTE INDICATO FARE RIFERIMENTO A QUANTO RIPORTATO NELLE RELAZIONI DI CALCOLO</p>	<p>- CONGLOMERATO CEMENTIZIO: MURI di sostegno</p> <p>CLASSE DI RESISTENZA MINIMA : C 32 /40</p> <p>CLASSE DI ESPOSIZIONE AMBIENTALE : XC4+XD1+XF2</p> <p>CLASSE DI CONTENUTO CLORURI : 0.40</p> <p>CLASSE DI CONSISTENZA : S4</p> <p>DIMENSIONE AGGREGATO MASSIMA : 25mm</p> <p>COPRIFERRO : C = 50mm</p> <p>RAPPORTO A/C MAX : 0.50</p>
---	---



Autocamionale della CISA S.p.A.
Via Camboara 26/A - Frazione Ponte Taro - 43015 NOCETO (PR)

Impresa Esecutrice: PIZZAROTTI
FONDATA NEL 1910

AUTOSTRADA DELLA CISA A15
RACCORDO AUTOSTRADALE A15/A22
CORRIDOIO PLURIMODALE TIRRENO-BRENNERO
RACCORDO AUTOSTRADALE FRA L' AUTOSTRADA DELLA CISA-FONTEVIVO (PR)
E L' AUTOSTRADA DEL BRENNERO-NOGAROLE ROCCA (VR). 1 LOTTO.
C.U.P. G61B0400060008 C.I.G. 307068161E

PROGETTO ESECUTIVO

Autocamionale della CISA S.p.A.
Il Direttore TIBRE: Il Responsabile del Procedimento: Il Presidente:
Il Responsabile dei lavori:

Impresa Pizzarotti & C. S.p.A.
Il Direttore Tecnico: Il Responsabile di Progetto: *Dot. Ing. Luca Bonamanti*

Progettazione di: PIZZAROTTI
Il Progettista: Ing. Fabio Nigrelli
Ordine degli Ingegneri della Provincia di Palermo n.3581

A.T.I.: idroesse engineering, ROXSOIL, VIA
Coordinatore per la Sicurezza in fase di Progettazione: Ing. Giovanni Maria Cepparotti
Ordine degli Ingegneri della Provincia di Viterbo n. 392

Consulenza specialistica a cura di: NA
Progettista Responsabile Interventi: *Ing. PIETRO MAZZOLI*
Impresa Pizzarotti & C. S.p.A. *IMPRESA PIZZAROTTI*
Ing. Pietro Mazzoli *INGEGNERE PARMA n.821*

Titolo Elaborato: Asse principale Opere di sostegno Muro di sostegno - CVP2 rampa sx lato PR Carpenterie - Tav. 6/7
Data Emissione Progetto: 18/03/2014
Scala: VARIE

Identif. Elaborato:	NUM. IDENTIFICAZIONE	CONTO COMMESA	LOTTO	FASE	DATE	AMBITO	CHI. OPERA	NUM. OPERA	PARTE OPERA	TIPO DOC.	NUM. PROR. DOC.	REVISIONE
		RAAA	1	E	1	AP	OS	08	G	CA	006	B

Il presente documento non possiede valore contrattuale, essendo il solo valido quello contenuto nel progetto di cui costituisce parte integrante e necessaria.