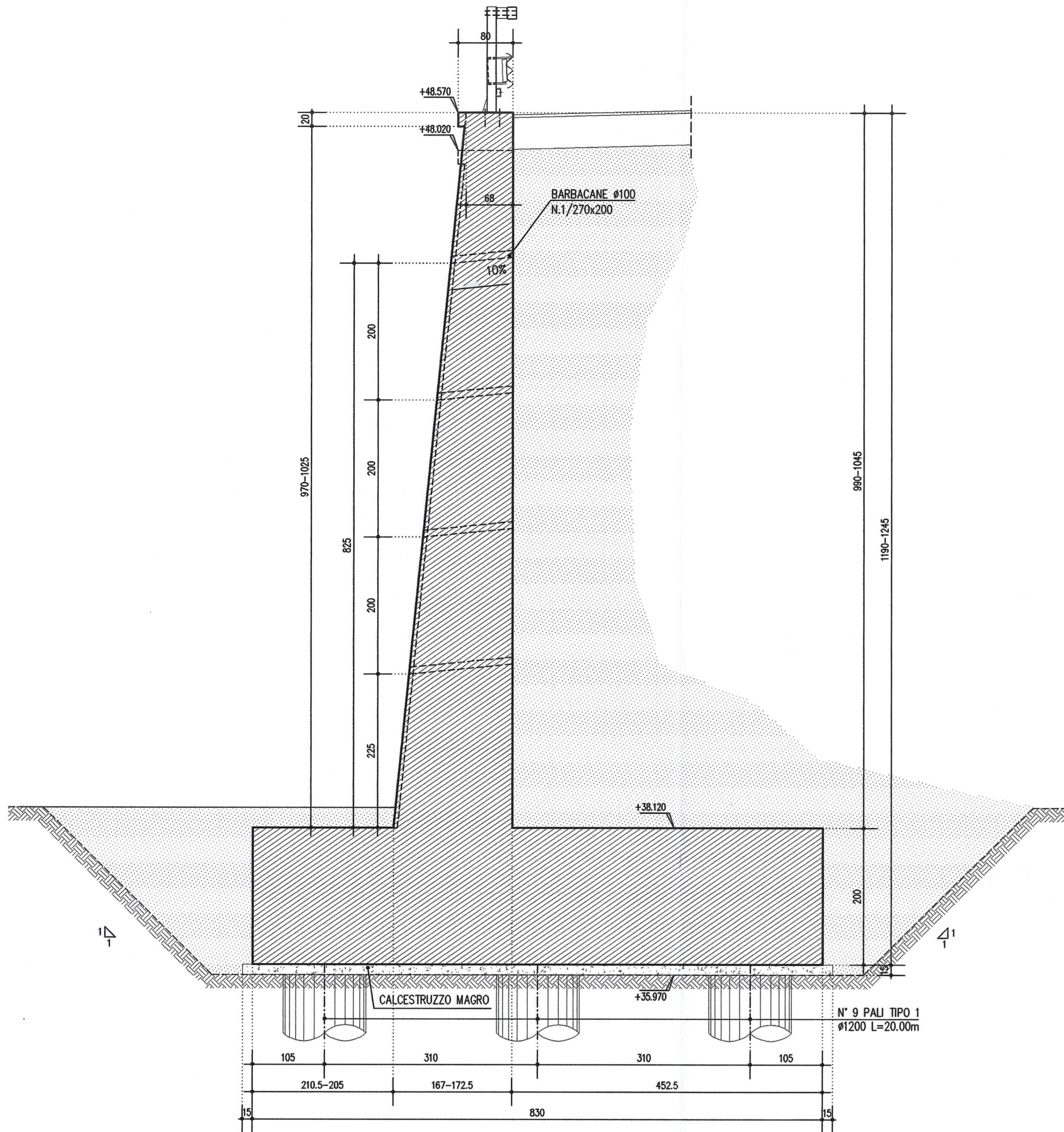
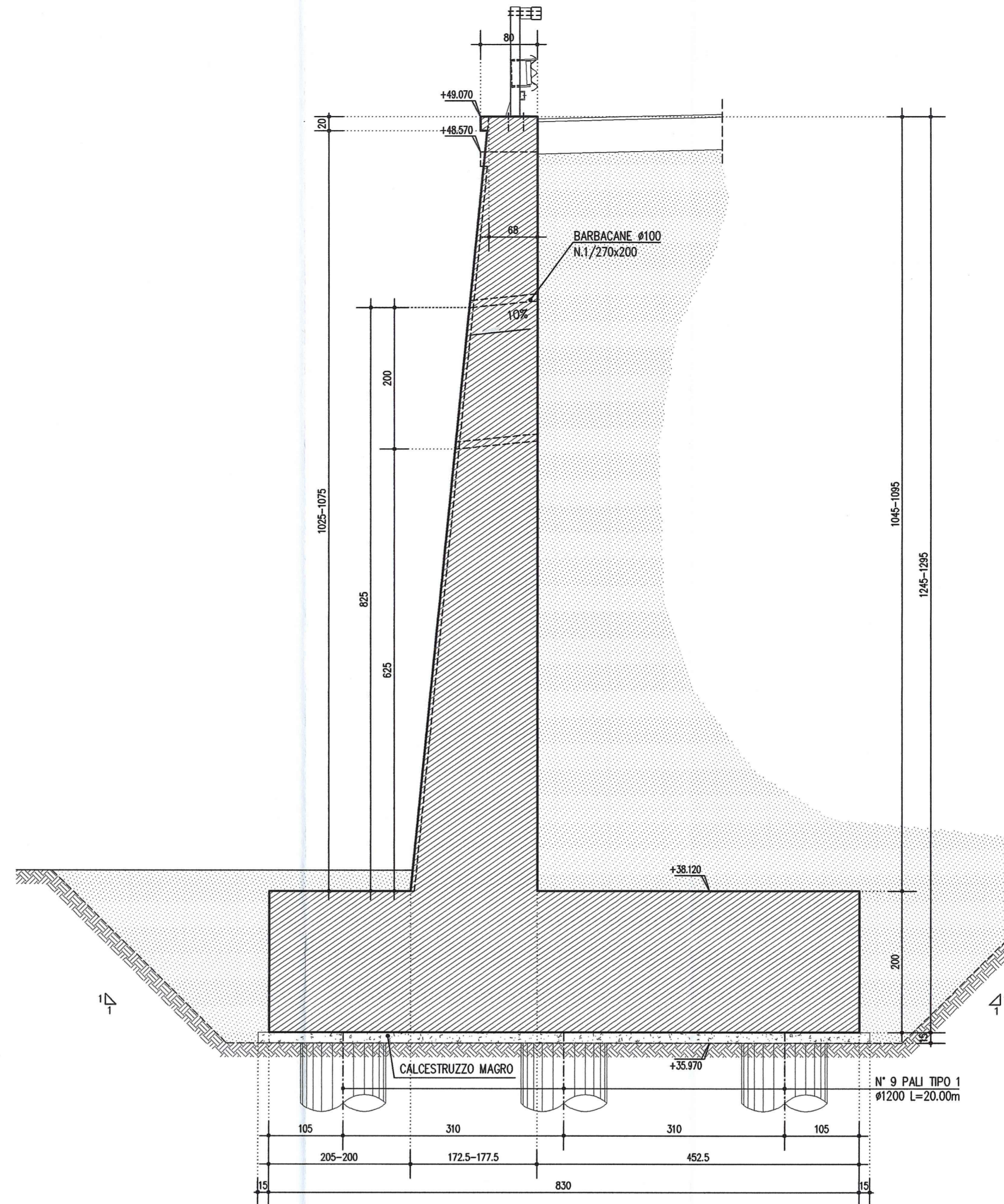


MURO TIPO 9 1:50
CONCIO 13



MURO TIPO 9 1:50
CONCIO 14



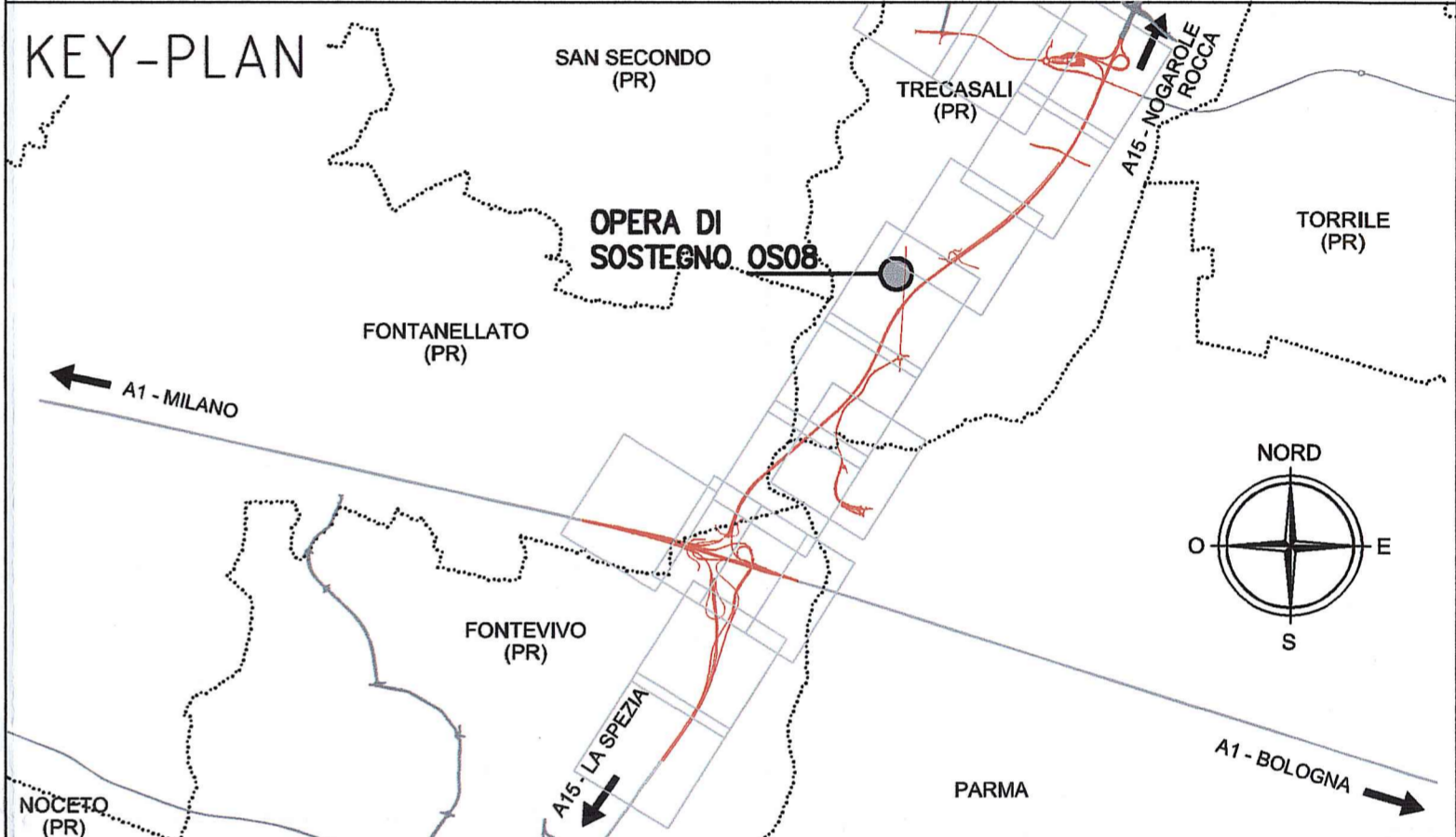
LEGENDA MODIFICHE 12/12/2014
Refuso scritte nel dettaglio "Interventi di finitura".
Refuso dettaglio "Testo muro".

NOTE GENERALI

- LE QUOTE ALTIMETRICHE SONO ESPRESSE IN METRI
- TUTTE LE MISURE SONO ESPRESSE IN CENTIMETRI
- TUTTI GLI ANGOLI SONO ESPRESSE IN GRADI CENTESIMALI
- GLI ANGOLI DI PIEGATURA E POSIZIONAMENTO DELLE BARRE SONO ESPRESSE IN GRADI SESSADEesimali

CARATTERISTICHE DEI MATERIALI

<p>- CALCESTRUZZO MAGRO DI SOTTOFONDAZIONE CLASSE DI RESISTENZA MINIMA : C 12/15</p> <p>- ACCIAIO IN BARRE PER C.A. : B450C saldobale controllato in stabilimento</p> <p>PER I MATERIALI CHE NON ESPRESSAMENTE INDICATO FARE RIFERIMENTO A QUANTO RIPORTATO NELLE RELAZIONI DI CALCOLO</p>	<p>- CONGLOMERATO CEMENTIZIO: MURI di sostegno</p> <p>CLASSE DI RESISTENZA MINIMA : C 32 /40</p> <p>CLASSE DI ESPOSIZIONE AMBIENTALE : XC4+XD1+XF2</p> <p>CLASSE DI CONTENUTO CLORURI : 0,40</p> <p>CLASSE DI CONSISTENZA : S4</p> <p>DIMENSIONE AGGREGATO MASSIMA : 25mm</p> <p>COPRIFERRO : C = 50mm</p> <p>RAPPORTO A/C MAX : 0,50</p>
--	---



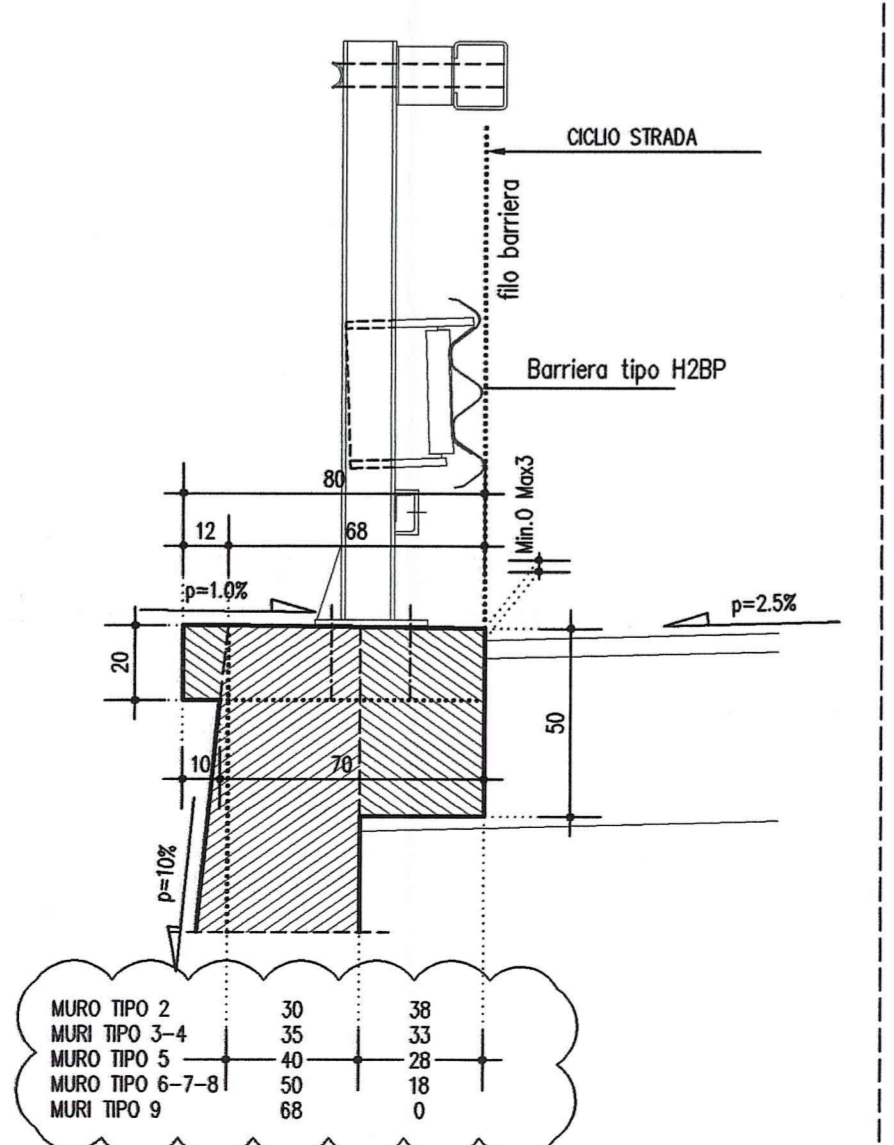
Comittente: **AUTOCAMIONALE DELLA CISA S.p.A.**
Via Camboara 26/A - Frazione Ponte Taro - 43015 NOCETO (PR)

Impresa Esecutrice: **PIZZAROTTI**
FONDATA NEL 1910

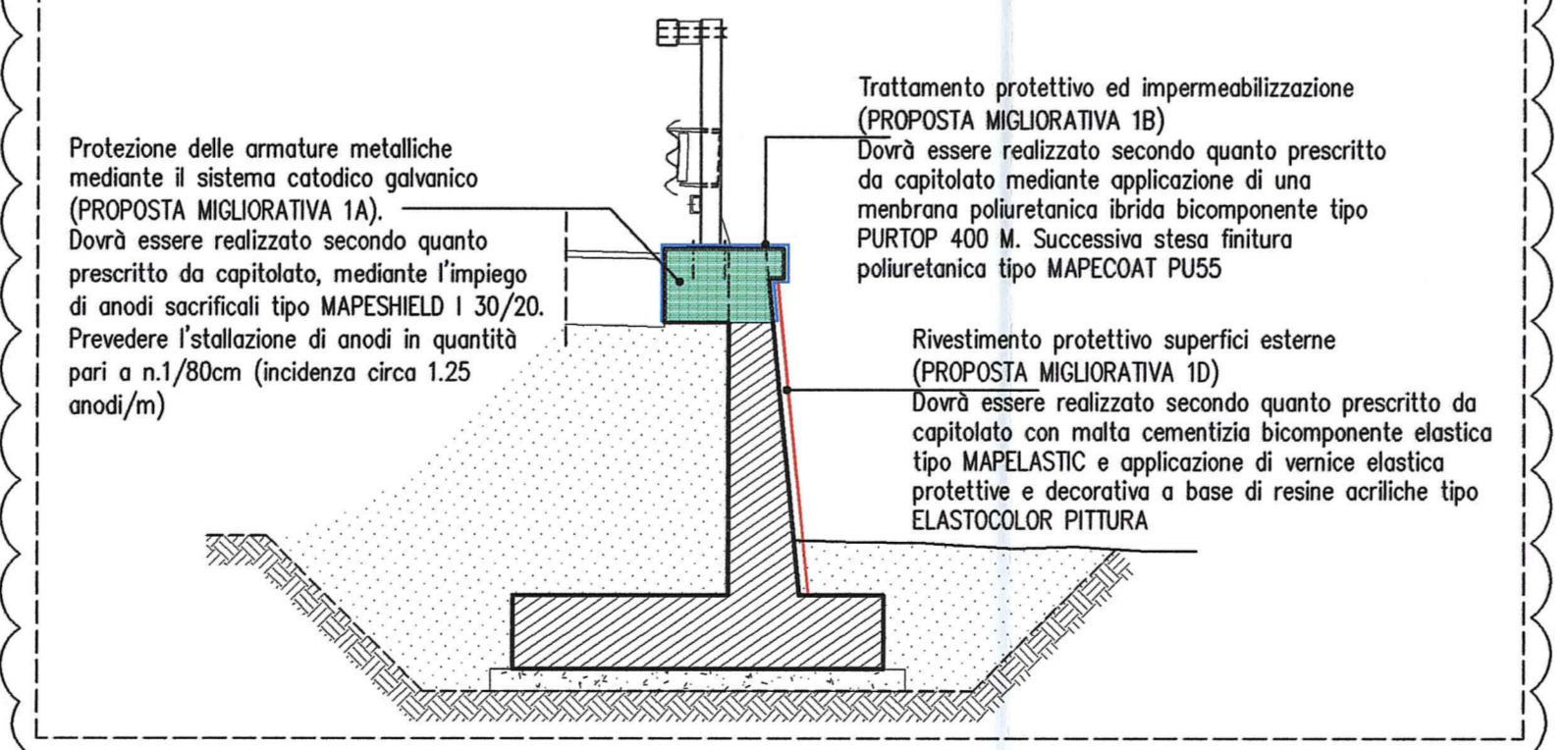
ACQUEDOTTO DELLA CISA A15 RACCORDO AUTOSTRADALE A15/A22 CORRIDOIO PLURIMODALE TIRRENO-BRENNERO RACCORDO AUTOSTRADALE FRA L' AUTOSTRADA DELLA CISA-FONTEVIVO (PR) E L' AUTOSTRADA DEL BRENNERO-NOGAROLE ROCCA (VR). I LOTTO.
C.U.P. G61B0400060008 C.I.G. 307068161E

PROGETTO ESECUTIVO

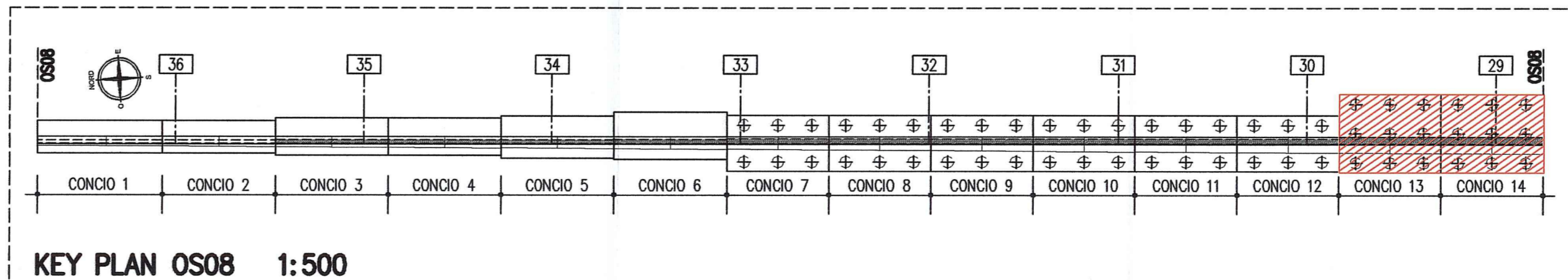
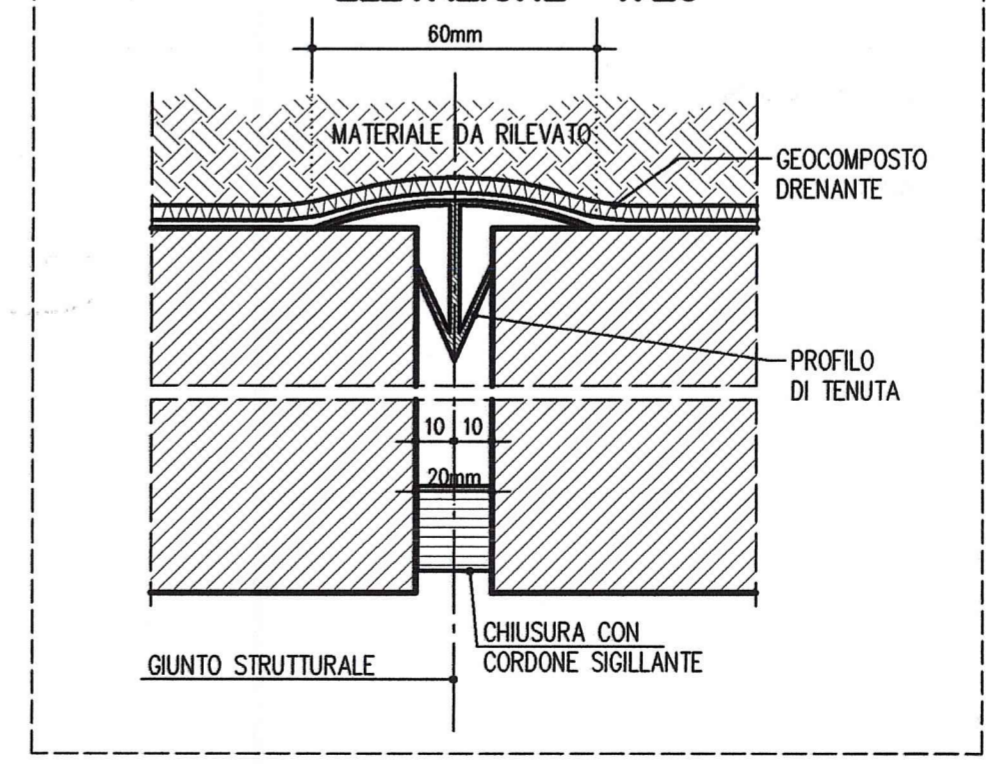
DETTAGLIO TESTA MURO 1:20



DETTAGLIO INTERVENTI DI FINITURA 1:50



PARTICOLARE GIUNTO DI DILATAZIONE ELEVAZIONE 1:20



AUTOCAMIONALE DELLA CISA S.p.A.
Il Direttore TIBRE: [Signature] Il Responsabile del Procedimento: [Signature] Il Presidente: [Signature]

Il Responsabile dei lavori: [Signature]

IMPRESA PIZZAROTTI & C. S.p.A.
Il Direttore Tecnico: [Signature] Il Responsabile di Progetto: [Signature]

PROGETTAZIONE DI: **PIZZAROTTI**
Il Progettista: Ing. Fabio Nigrelli

A.T.I.: **idroesse engineering**, **ROKSOIL S.p.A.**, **VIA**
Il Coordinatore per la Sicurezza In fase di Progettazione: Ing. Giovanni Maria Cepparotti

Consulenza specialistica a cura di: **IMPRESA PIZZAROTTI & C. S.p.A.**
Il Progettista Responsabile Interventi di Finitura: **Ing. Pietro MAZZOLI**

Titolo Elaborato: **Asse principale Opere di sostegno Muro di sostegno - CVP2 rampa sx lato PR Carpenterie - Tav. 7/7**
Data Emissione Progetto: 18/03/2014

Identif. Elaborato:

MURO IDENTIFICAZIONE	CODICE COMMITTA	LOTTO	FASCE	ENTE	AMBITO	OP. OPERA	MURO OPERA	FASCE OPERA	TIPO DOC.	MURO PROGR. DOC.	REVISIONE
	RAAA	1	E	I	AP	OS	08	G	CA	007	B