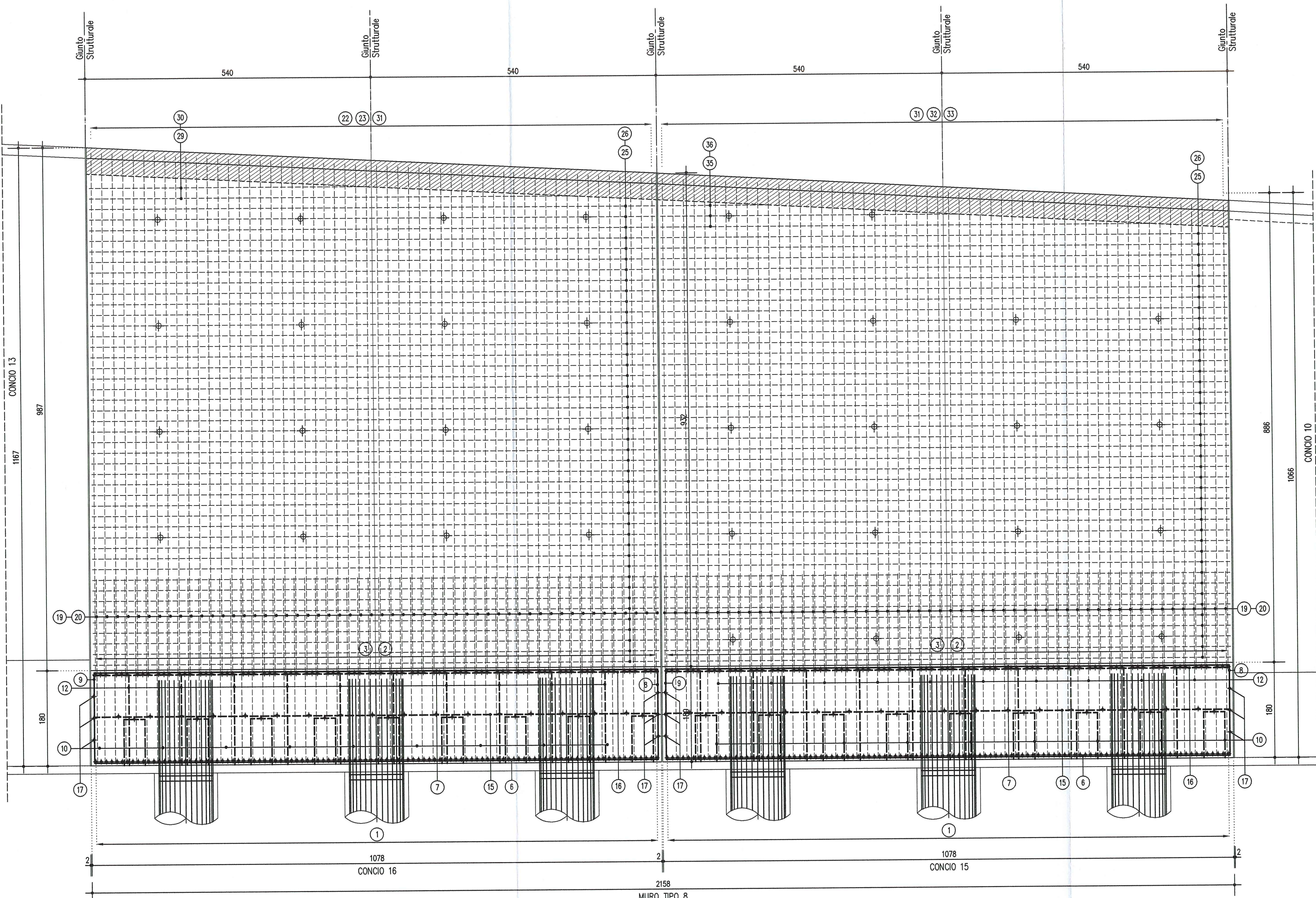
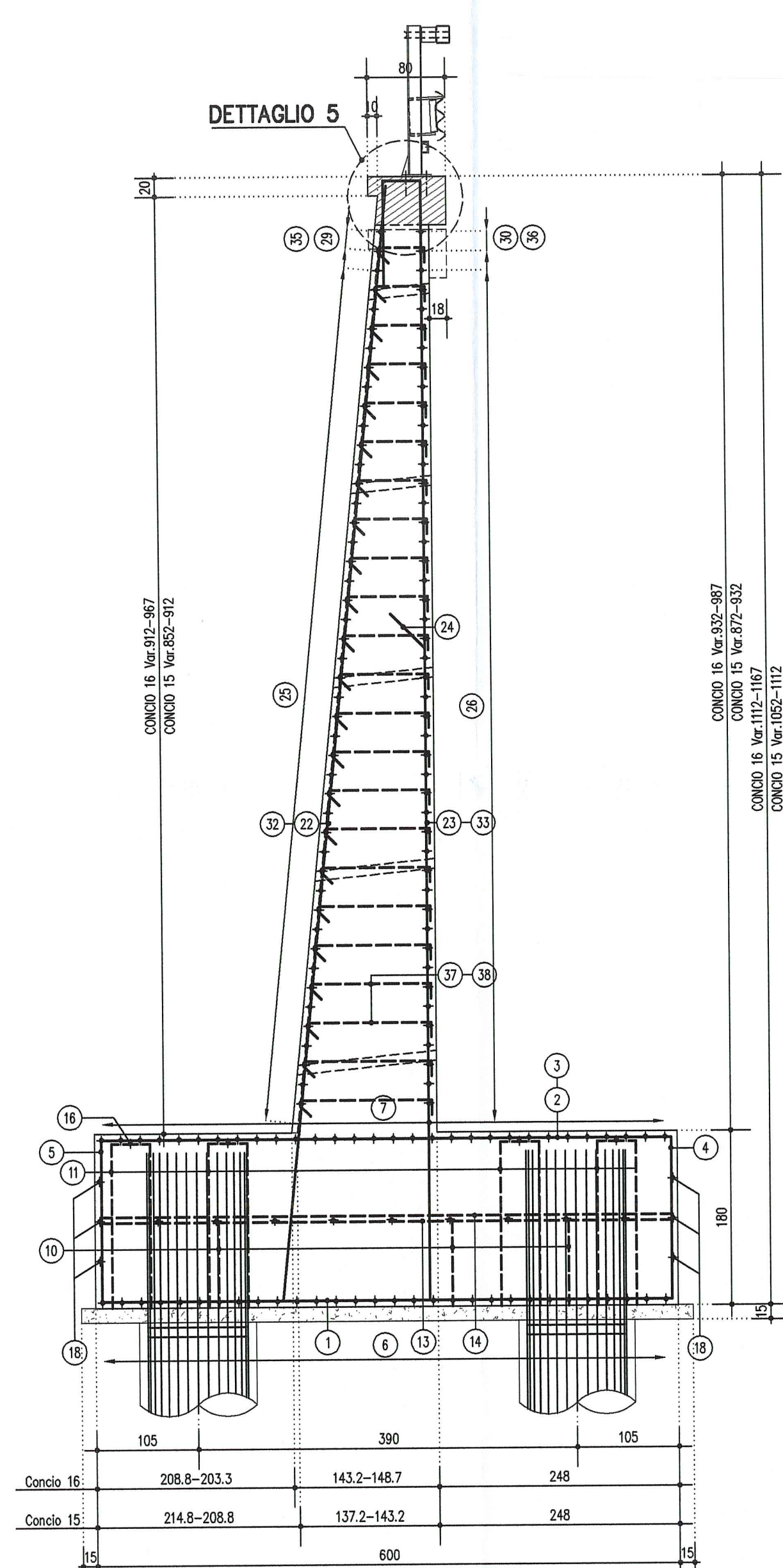


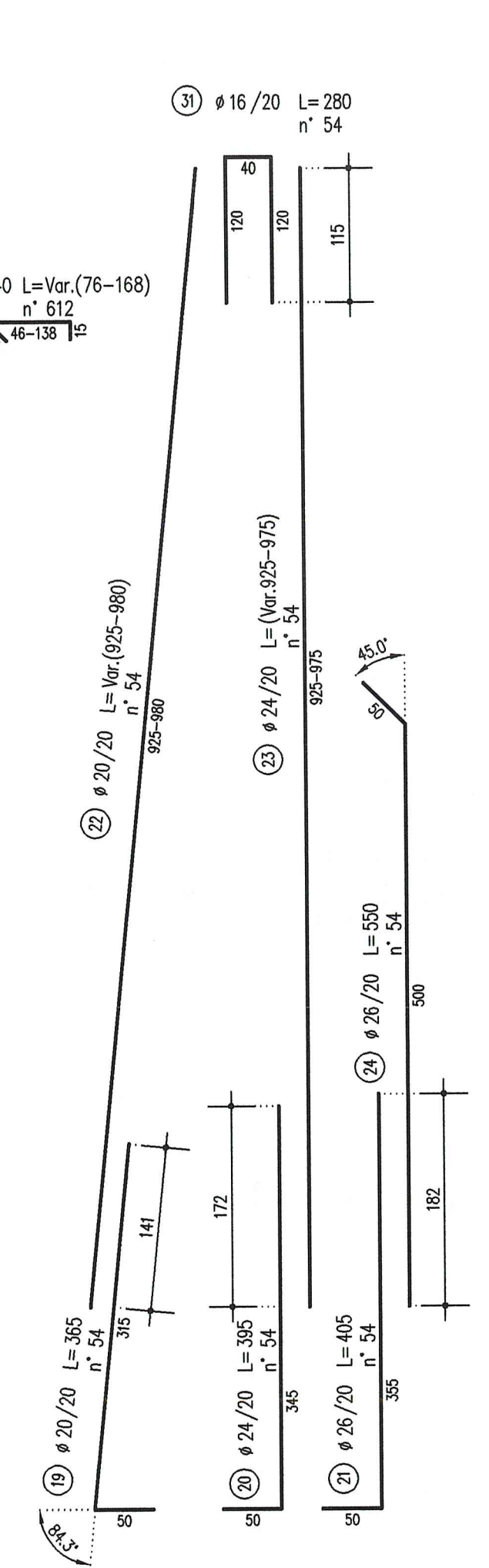
MURO TIPO 8 PROSPETTO LATO VALLE 1:50



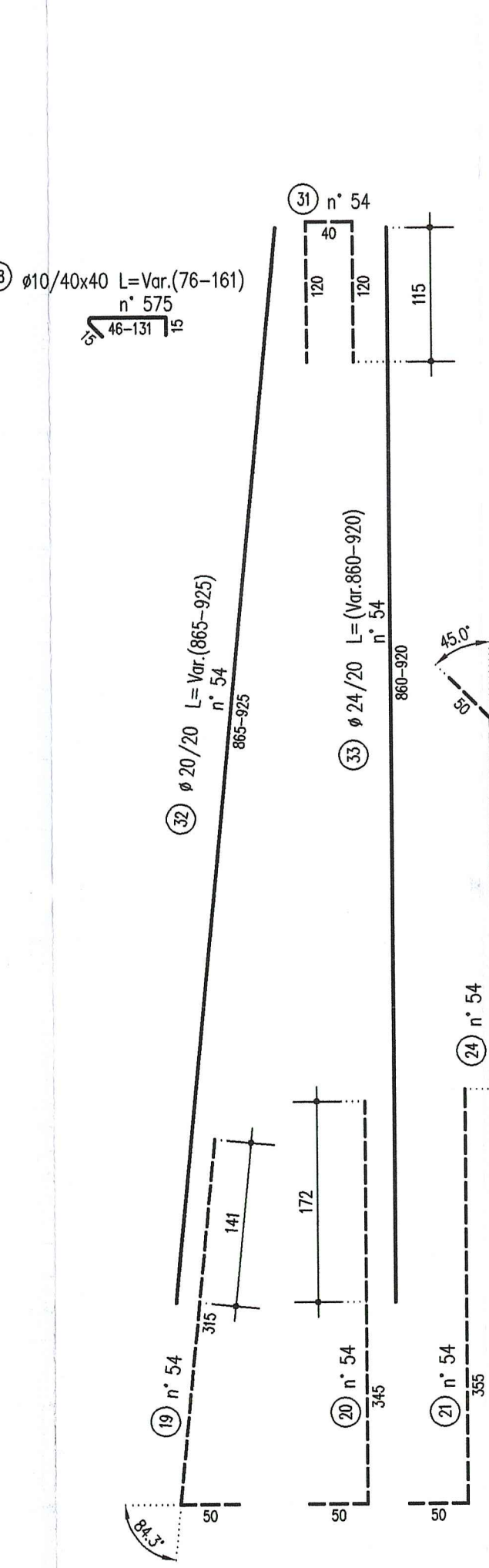
MURO TIPO 8 1:50



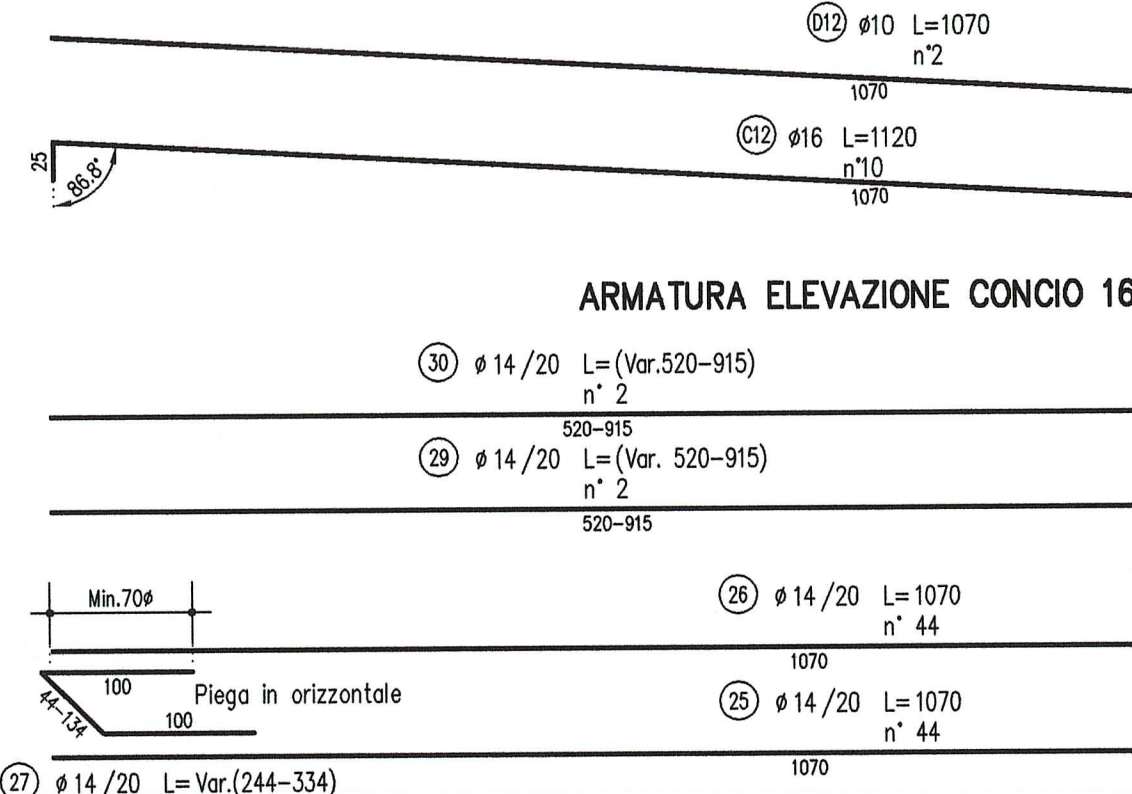
ARMATURA ELEVAZIONE CONCIO 16



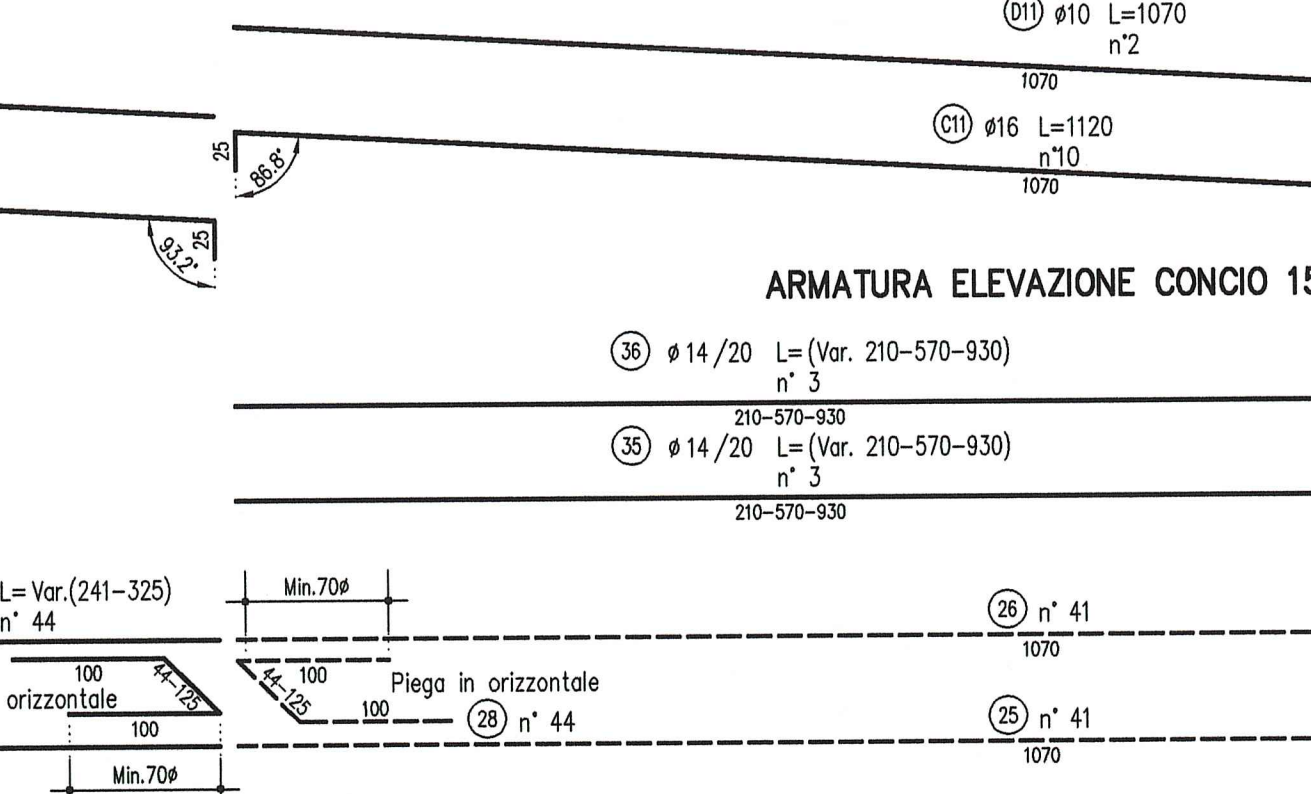
ARMATURA ELEVAZIONE CONCIO 15



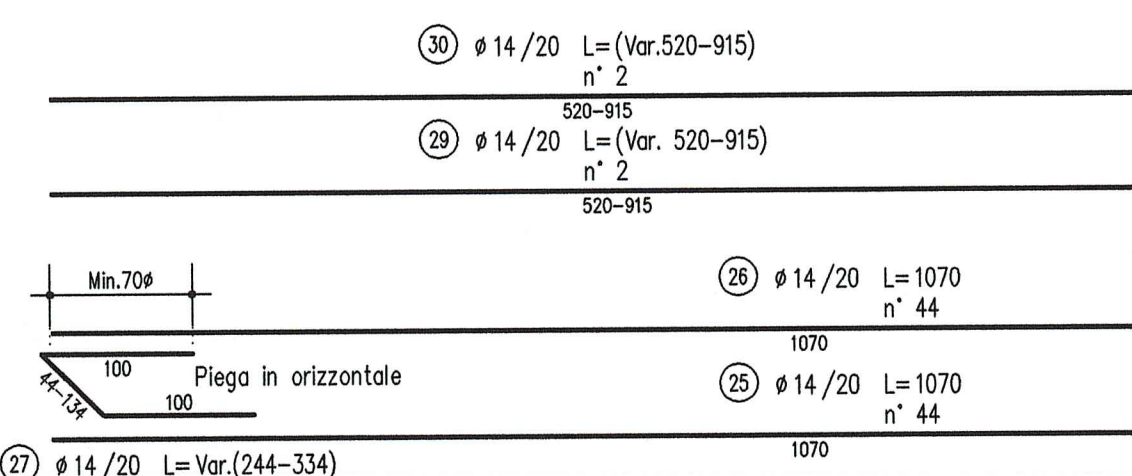
ARMATURA CORDOLO CONCIO 16



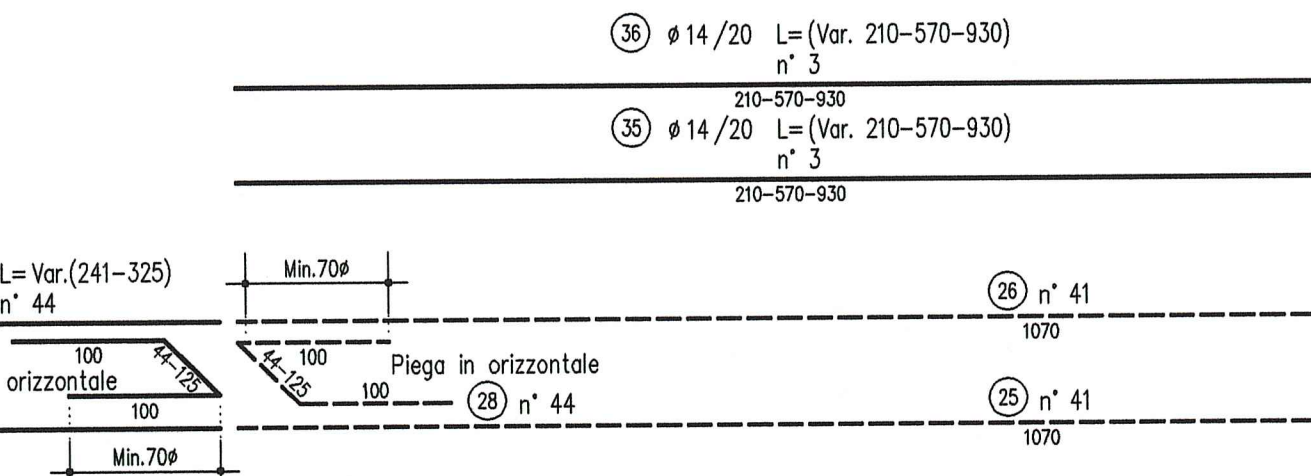
ARMATURA CORDOLO CONCIO 15



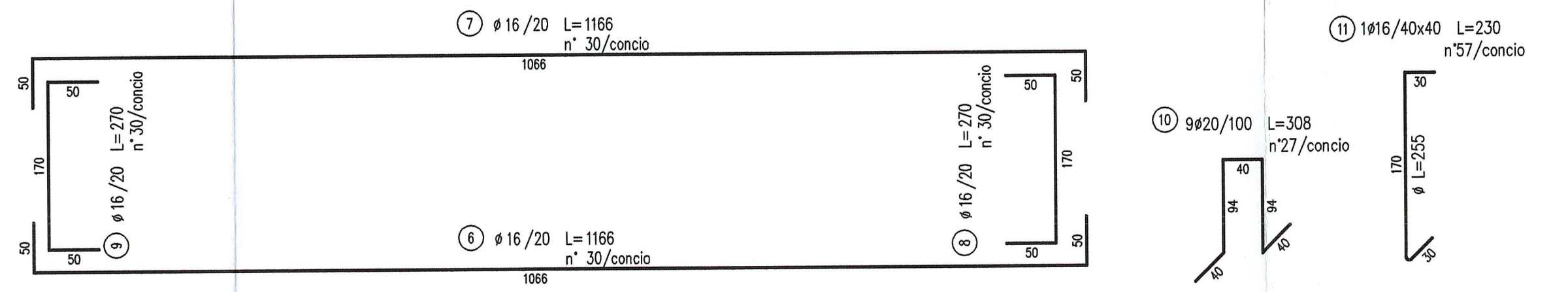
ARMATURA ELEVAZIONE CONCIO 16



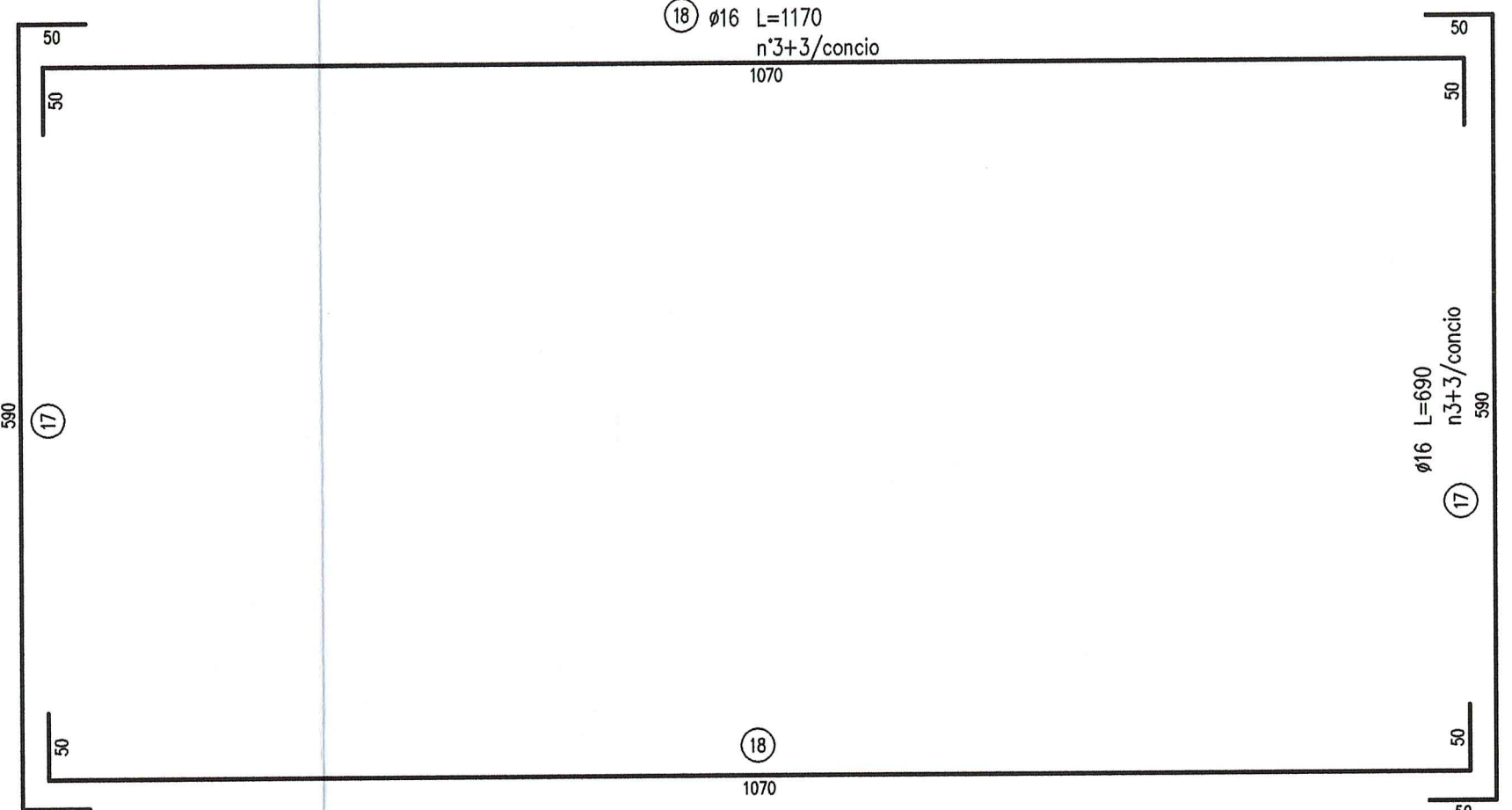
ARMATURA ELEVAZIONE CONCIO 15



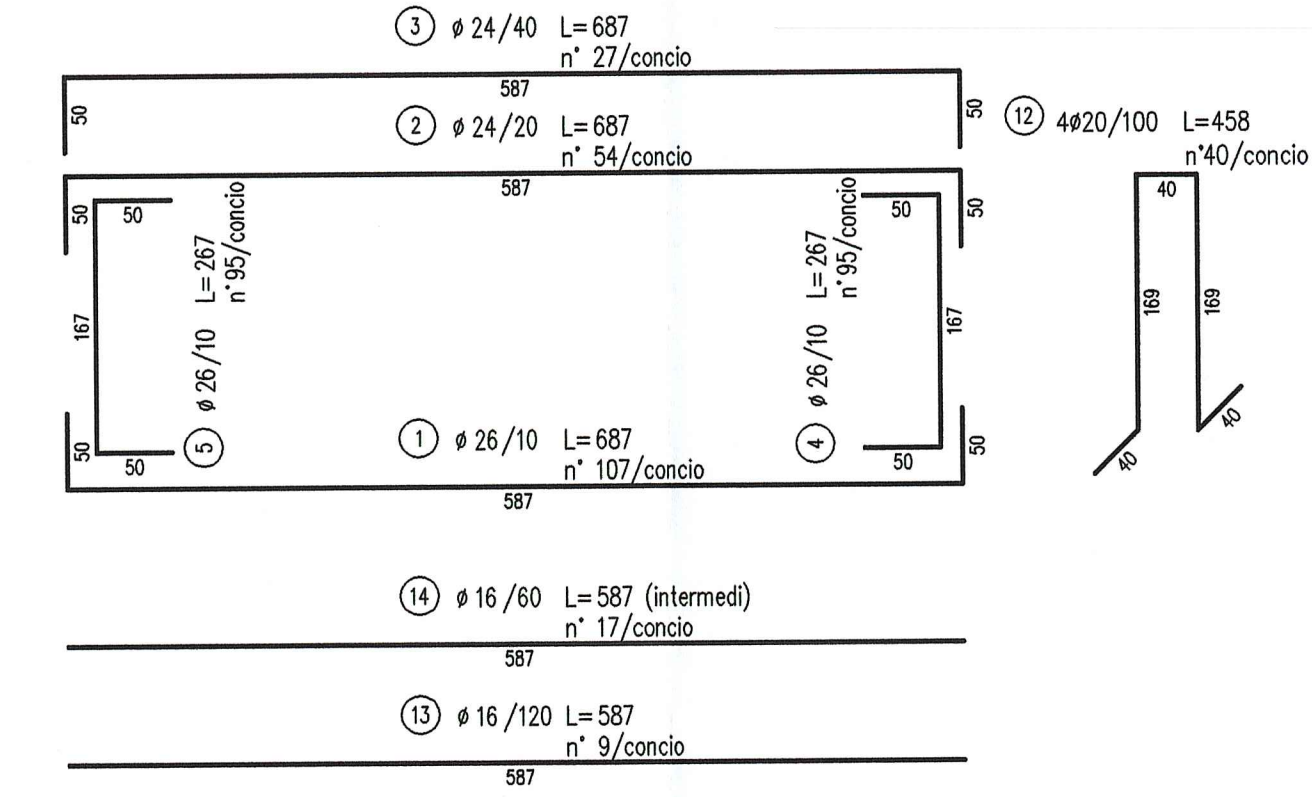
ARMATURA FONDAZIONE CONCIO 16 E 15



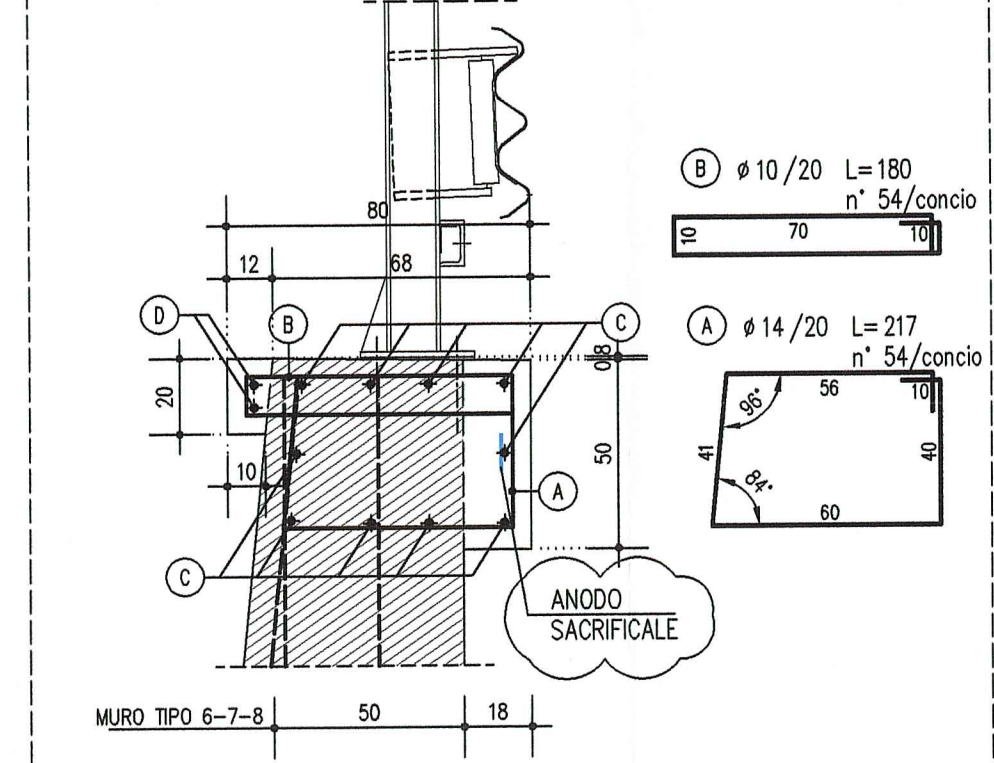
ARMATURA PERIMETRO FONDAZIONE CONCIO 16 E 15



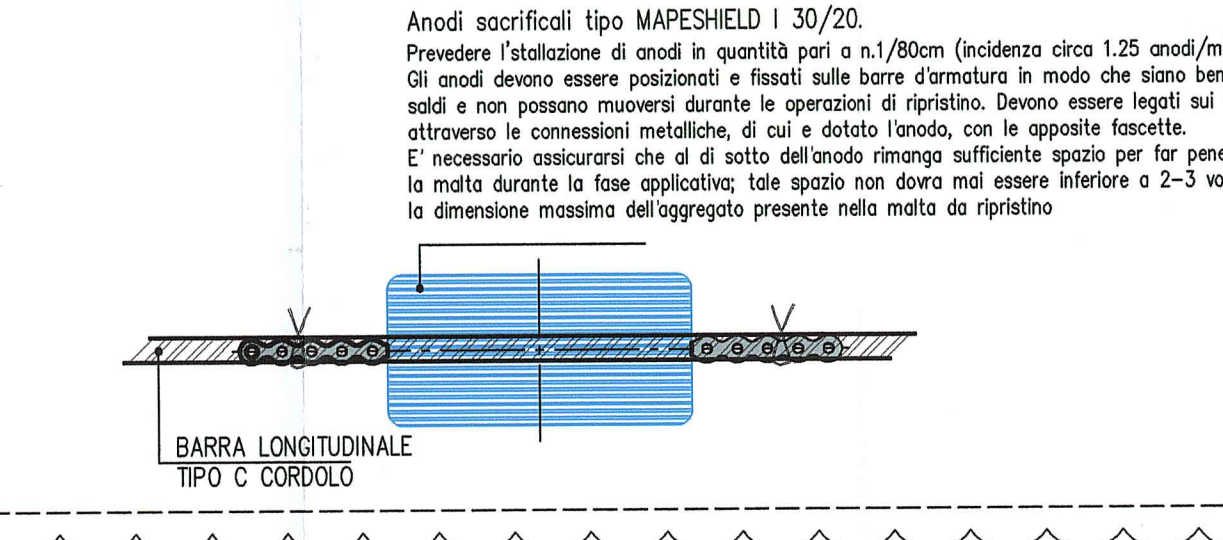
ARMATURA FONDAZIONE CONCIO 16 E 15



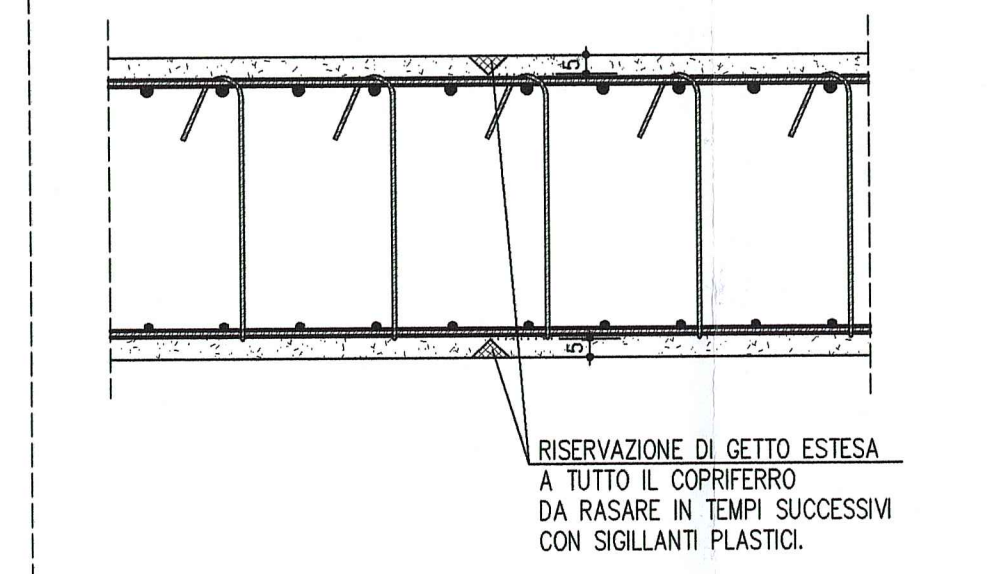
DETTAGLIO 5 1:20
CONCI 11-12-13-14-15-16



DETTAGLIO PROTEZIONE CATODICA BARRE CORDOLO 1:5



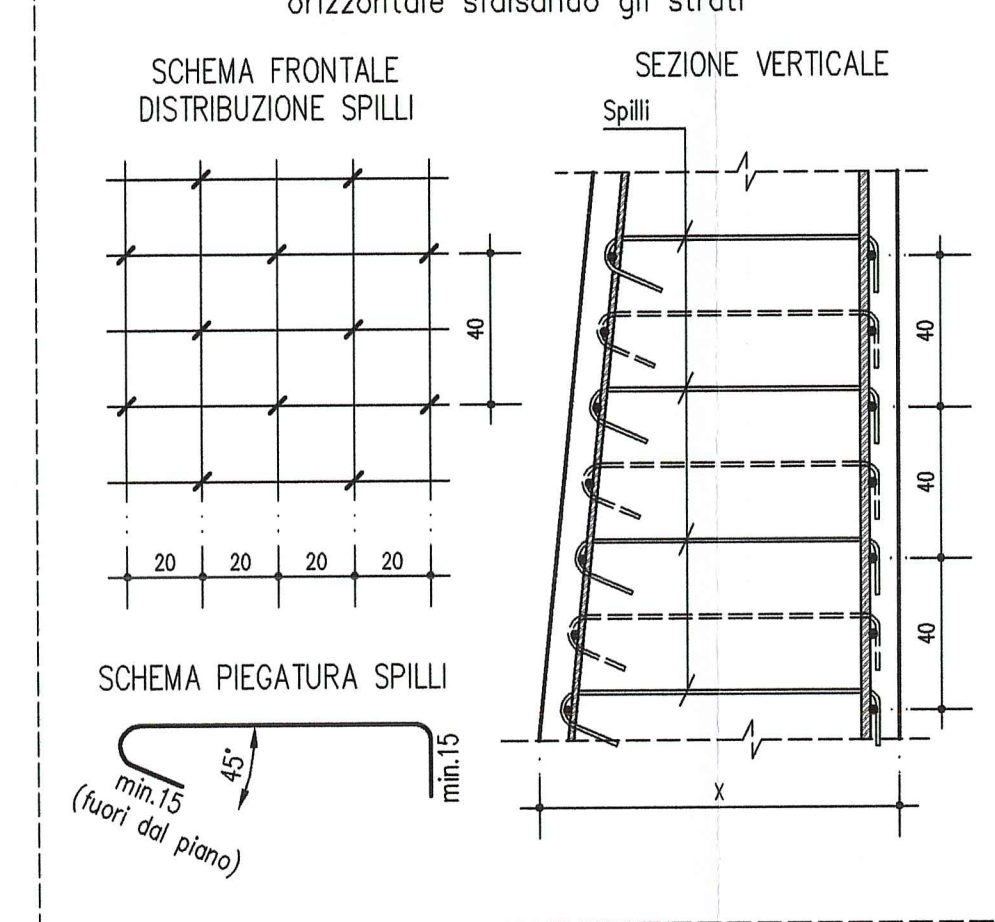
PARTICOLARE GIUNTO DI FESSURAZIONE 1:20



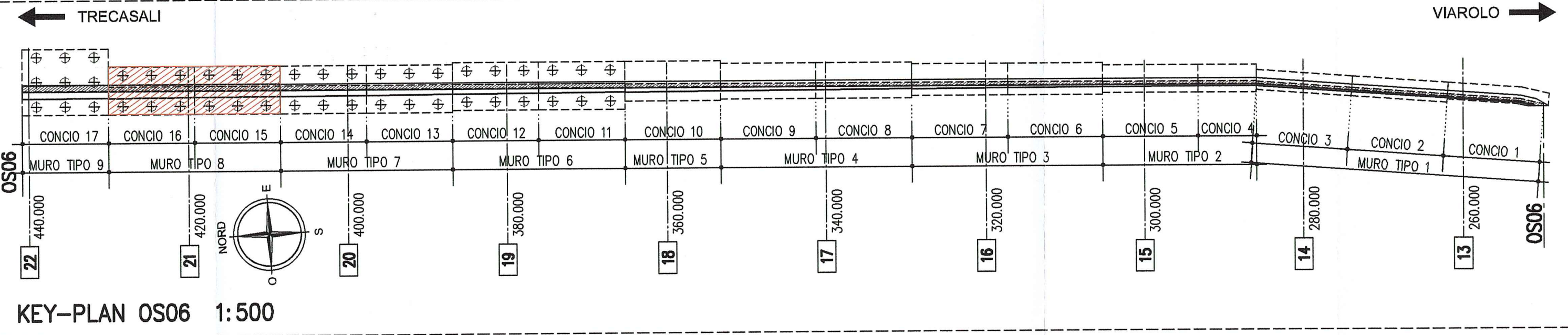
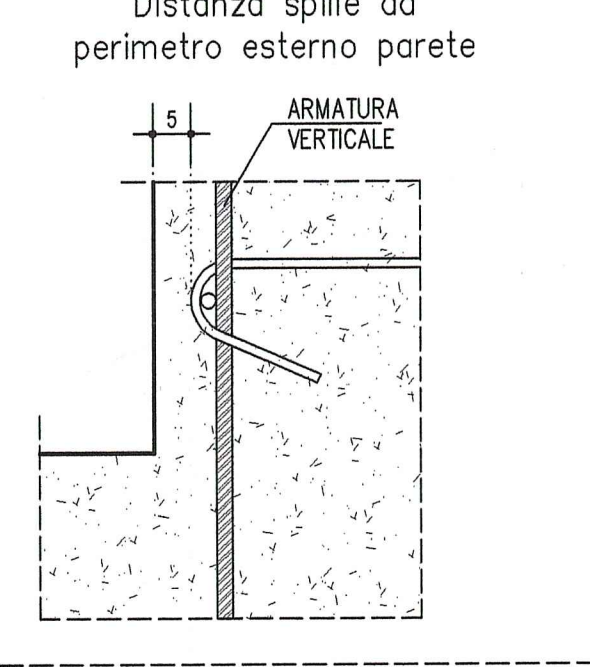
PARTICOLARE COPRIFERRI FONDAZIONE 1:10



SCHEMA DISTRIBUZIONE SPILLI 1:20



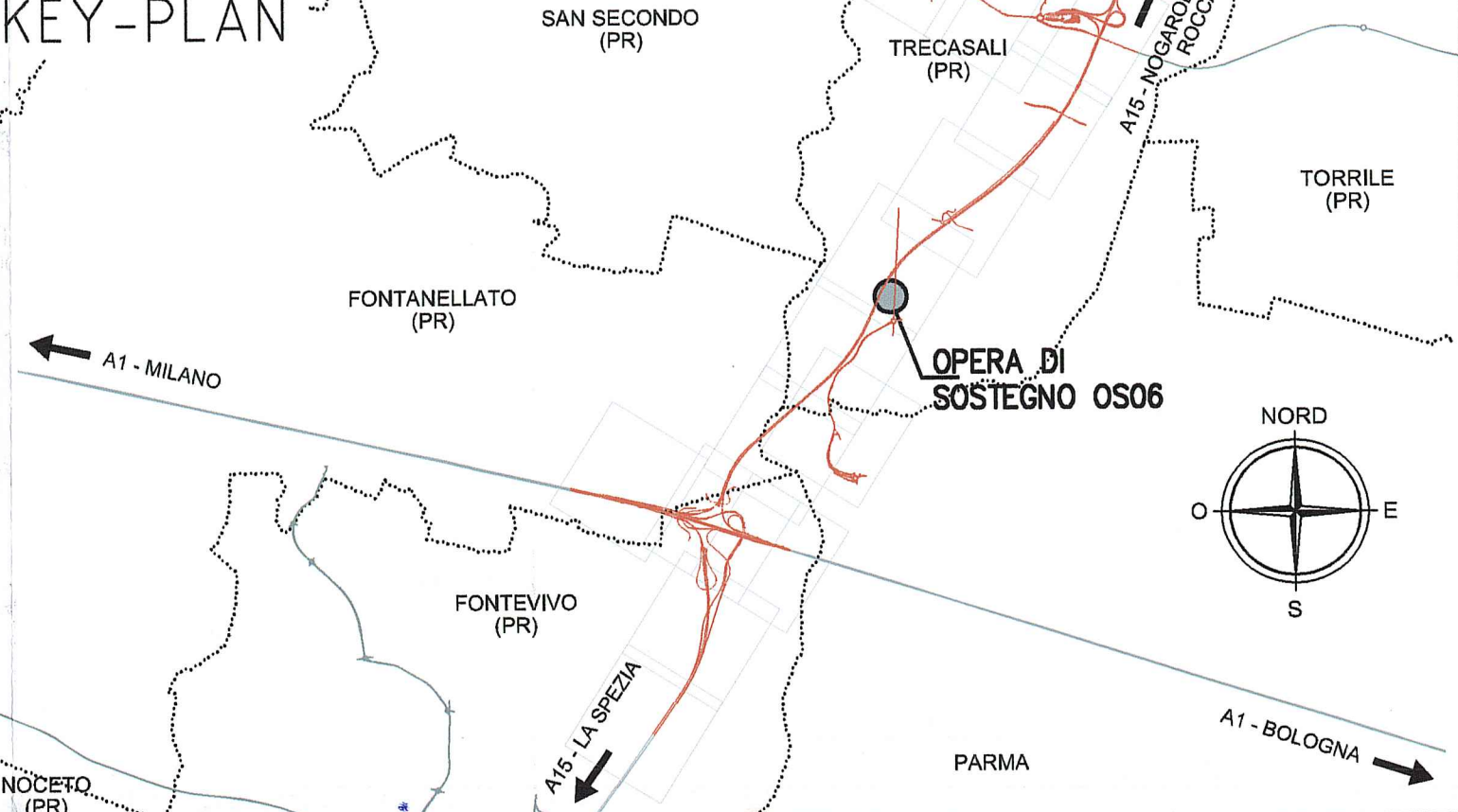
PARTICOLARE COPRIFERRI 1:10



LEGENDA MODIFICHE 12/12/2014
Inserimento dettaglio protezione catodica barre cordolo.

NOTE GENERALI
- LE QUOTE ALTIMETRICHE SONO ESPRESSE IN METRI
- TUTTE LE MISURE SONO ESPRESSE IN CENTIMETRI
- TUTTI GLI ANGOLI SONO ESPRESSE IN GRADI CENTesimalI
- GLI ANGOLI DI PEGATURA E POSIZIONAMENTO DELLE BARRE SONO ESPRESSE IN GRADI SESSADESIMALI
- DIAMETRO MINORIO DI PEGATURA BARRE: $\phi < 20mm = 49$
 $\phi > 20mm = 78$
- LE DIMENSIONI INDICATE PER LA SAGOMA DELLE BARRE SONO QUELLE ESTERNE MASSIVE
- PER QUOTE ALTIMETRICHE DI INTRADOSSO ED ESTRADOSSO VEDERE ELABORATI "PIANTA FONDAZIONI E SEZIONE LONGITUDINALE"
- DOVE NON ESPRESSAMENTE INDICATO LA SOVRAPPONGIMENTO MINIMA DELLE BARRE DEVE ESSERE 70%

CARATTERISTICHE DEI MATERIALI
- CALCESTRUZZO MURALE E SOTTOPAVIMENTO
CLASSE DI RESISTENZA MINIMA : C 12 / 15
- ACCIAIO IN BARRE PER C.A. : B40C salivabile controllato in stabilimento
PER I MATERIALI CHE NON ESPRESSAMENTE INDICATO FARE RIFERIMENTO A QUANTO RIPORTATO NELLE RELAZIONI DI CALCOLO
- CONSUMI CONDOTTO
MURI di sostegno : C 32 / 40
CLASSE DI RESISTENZA MINIMA : B40C salivabile controllato in stabilimento
CLASSE DI ESPOSIZIONE AMBIENTALE : XC4
CLASSE DI CONSENSO : 4
DIMENSIONE AGGIORNATA MASSIMA COPRIFERRI : 54
RIPORTO A/C MAX : 25mm
C = 50mm
1:50



Autocomunale della CISA S.p.A.
Via Combaro 26/A - Frazione Ponte Taro - 43015 NOCETO (PR)
Impresa Esecutrice: PIZZAROTTI FONDATA NEL 1910

AUTOSTRADA DELLA CISA A15
RACCORDO AUTOSTRADALE A15/A22
CORRIDOIO PLURIMODALE TIRRENO-BRENNERO
RACCORDO AUTOSTRADALE FRA L'AUTOSTRADA DELLA CISA-FONTEVIVO (PR)
E L'AUTOSTRADA DEL BRENNERO-NOGAROLE ROCCA (VR), I LOTTO.
C.U.P. G61B0400060008 C.I.G. 307068161E

PROGETTO ESECUTIVO
Autocomunale della CISA S.p.A. Il Responsabile del Progetto: Il Progettista:
Il Direttore dei Lavori: Il Geologo:
IMPRESA PIZZAROTTI & C. S.p.A. Il Responsabile di Progetto: Ing. Fabio Nigrelli
Dir. Ing. Luca Bonaventura
A.T.A. idreosse PIZZAROTTI VIA PIZZAROTTI
ingegnering PIZZAROTTI FONDATA NEL 1910
Coordinatore per la Sicurezza in fase di Progettazione:
Consulenza specialistica e cura di: Proprietario Responsabile del Progetto: Ing. PIETRO MAZZOLI
Impresa Pizzarotti & C. S.p.A. Ing. Pietro Mazzoli
INGEGNERIA PIZAROTTI

Titolo Elaborato: Asse principale
Opera di sostegno
Muro di sostegno - CVP2 rampa dx lato PR
Armature - Tav. 2/10
Data Emisione Progetto: 18/03/2014
Scale: VARIE
Identif. Elaborato:
MUR TIPO 8
MUR TIPO 9
MUR TIPO 6
MUR TIPO 5
MUR TIPO 4
MUR TIPO 3
MUR TIPO 2
MUR TIPO 1