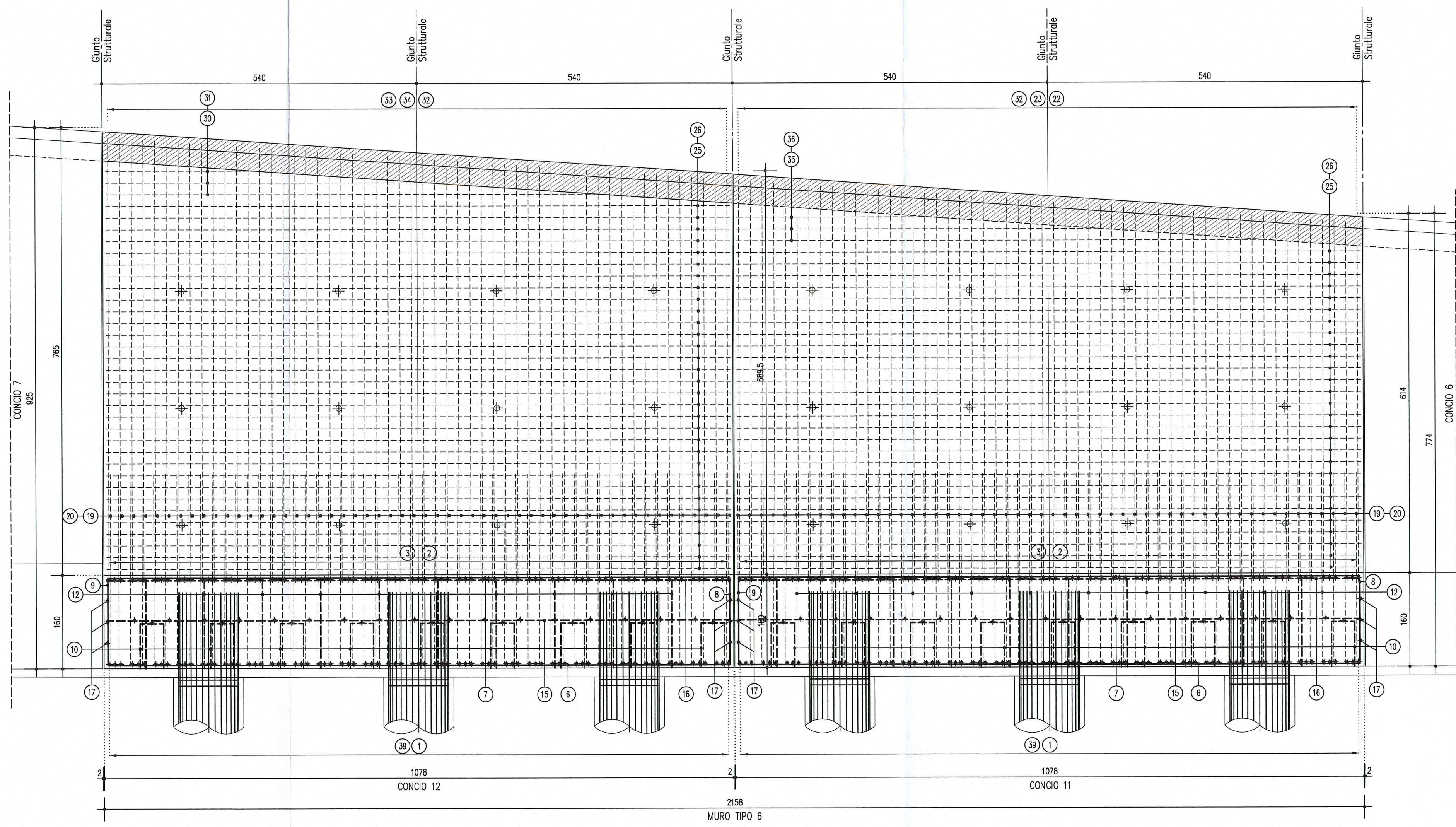
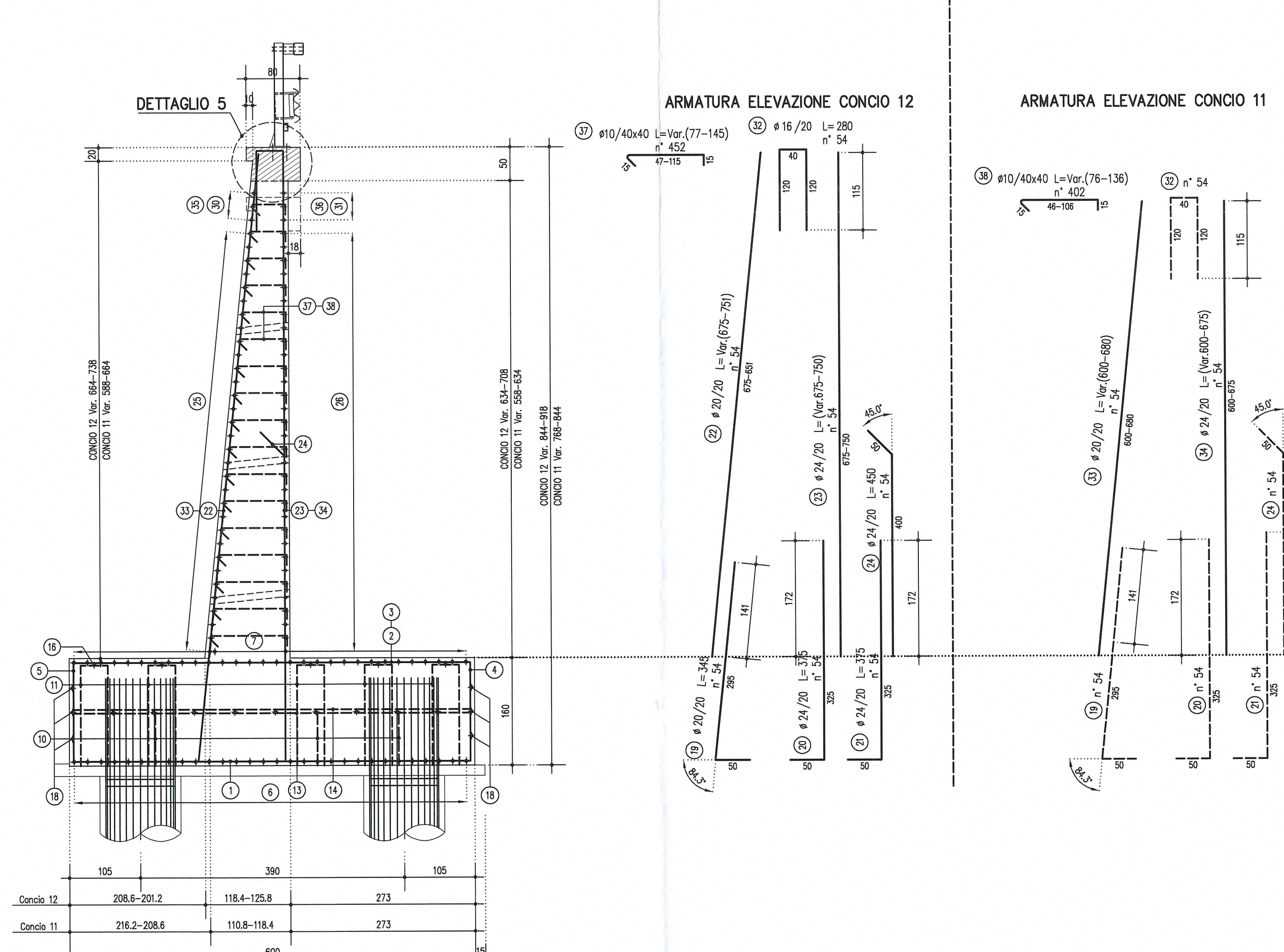


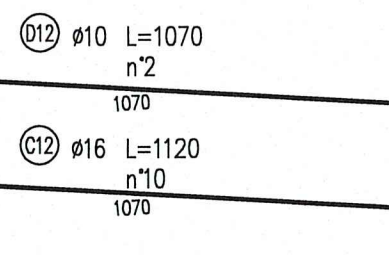
MURO TIPO 6 PROSPETTO LATO VALLE 1:50



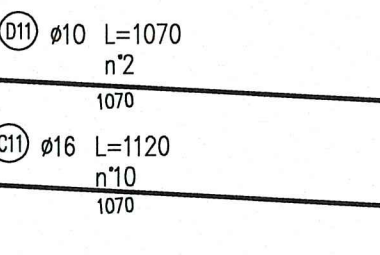
MURO TIPO 6 1:50



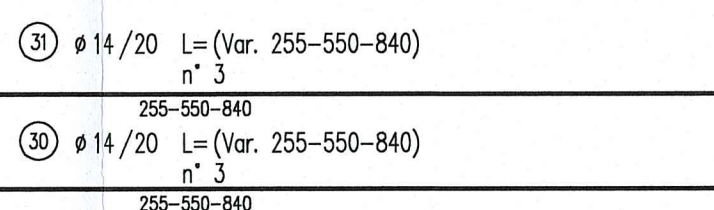
ARMATURA CORDOLO CONCIO 12



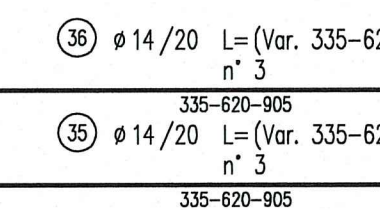
ARMATURA CORDOLO CONCIO 11



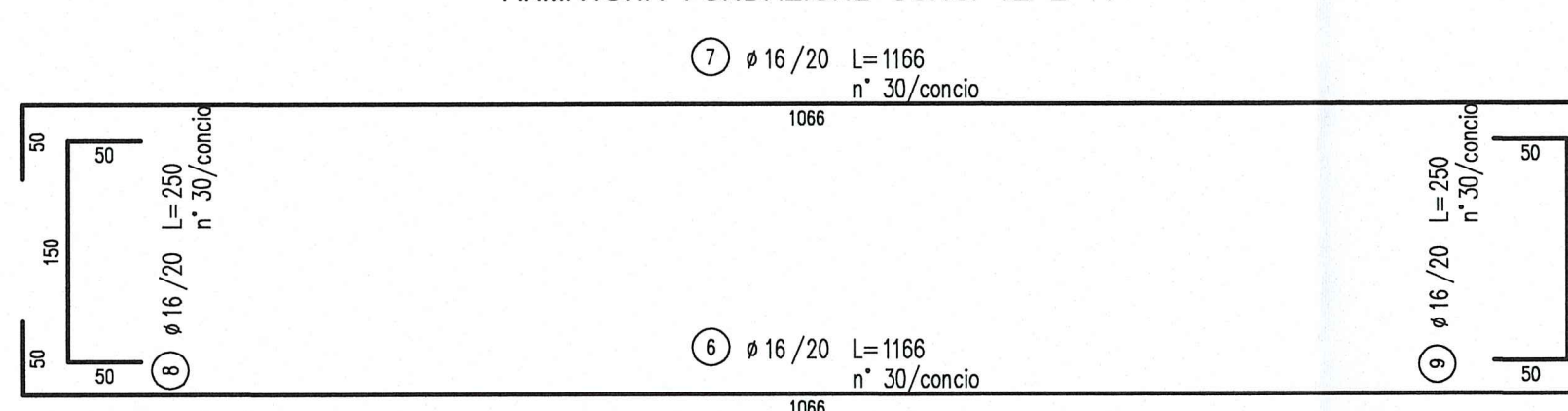
ARMATURA ELEVAZIONE CONCIO 12



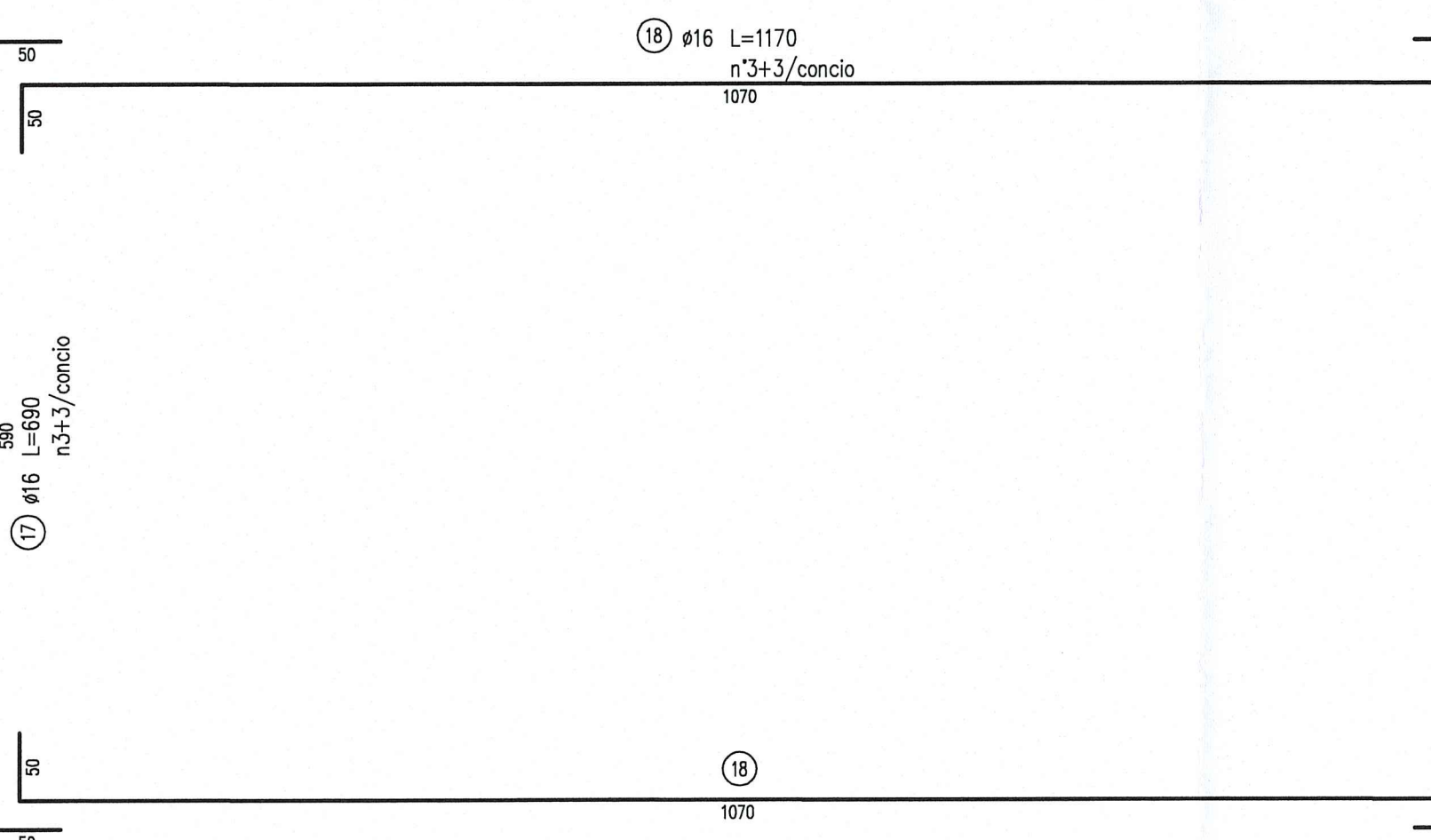
ARMATURA ELEVAZIONE CONCIO 11



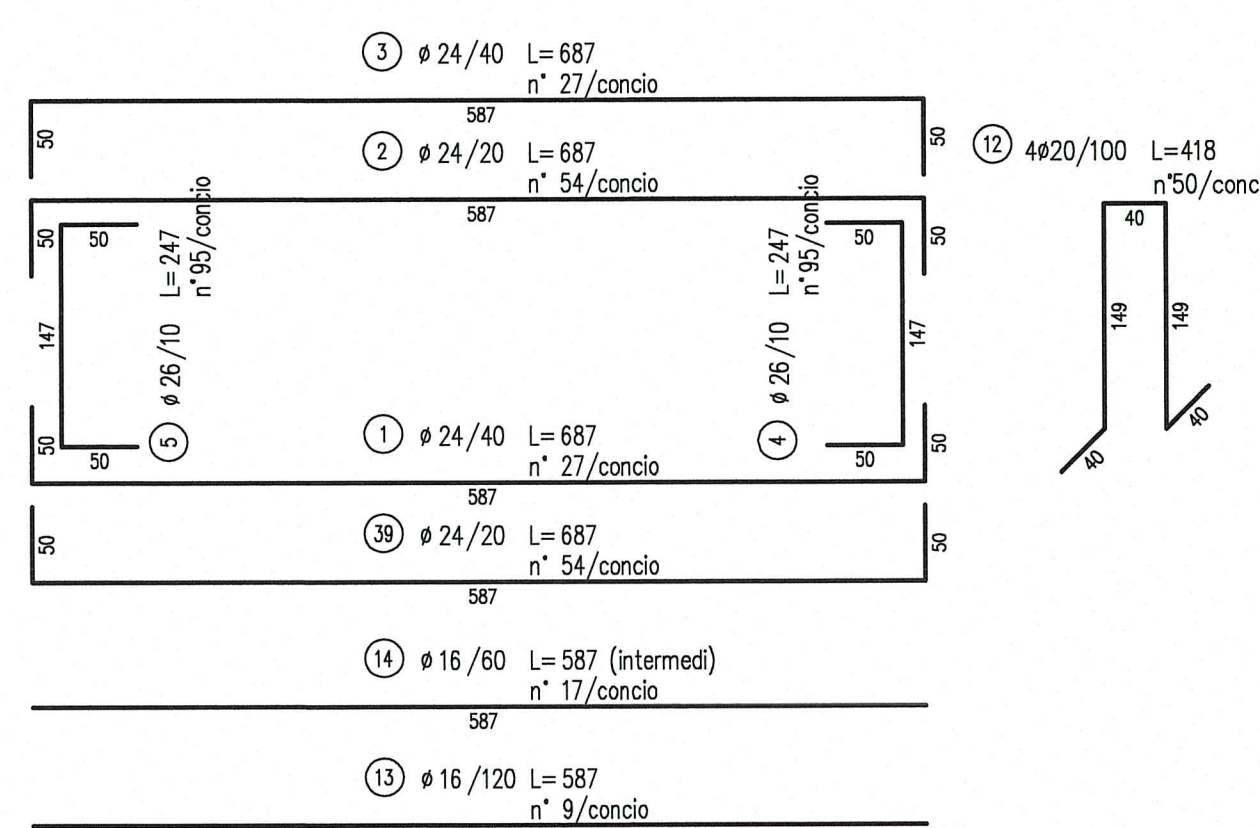
ARMATURA FONDAZIONE CONCI 12 E 11



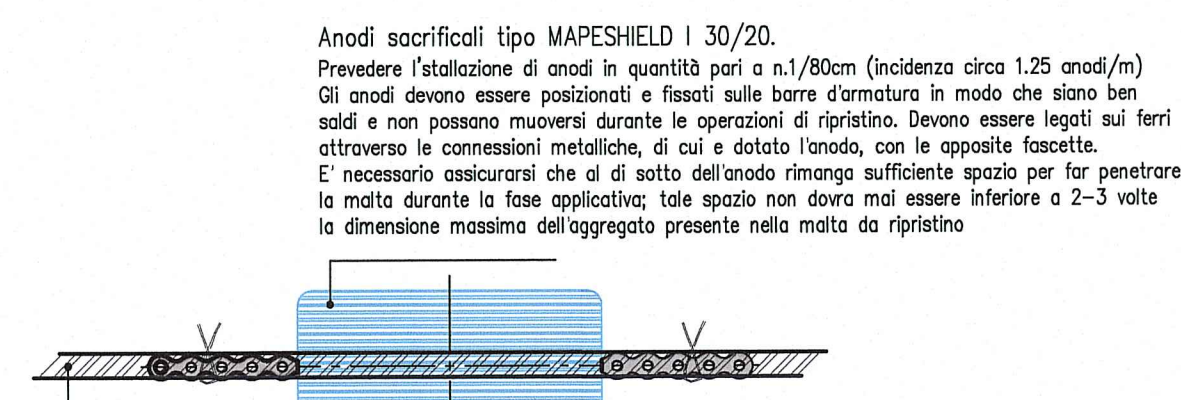
ARMATURA PERIMETRO FONDAZIONE CONCI 12 E 11



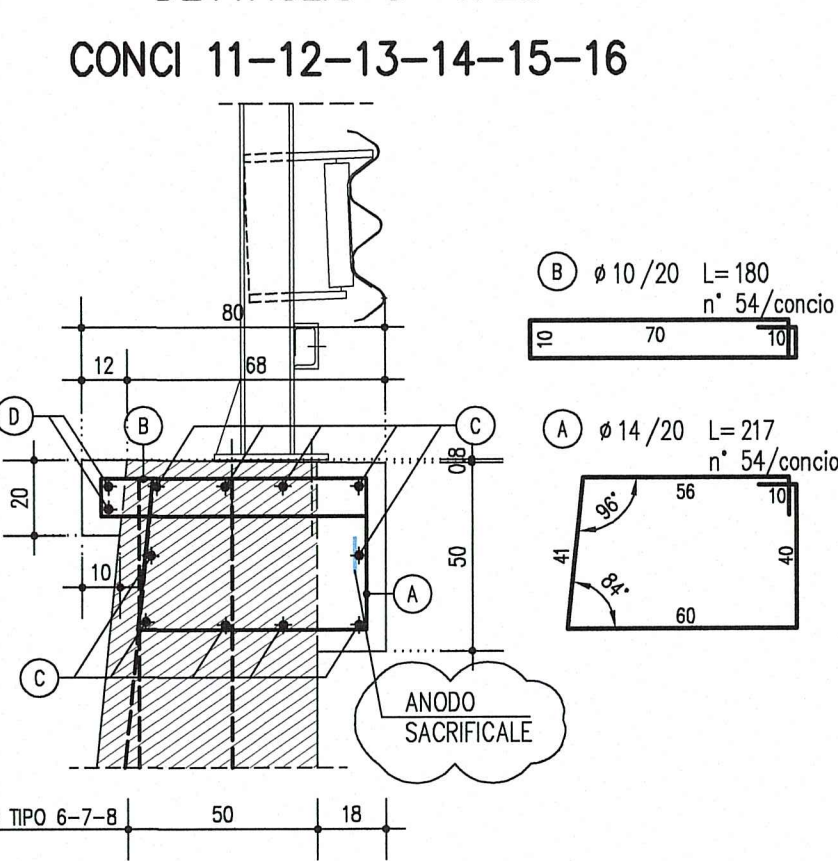
ARMATURA FONDAZIONE CONCI 11 E 12



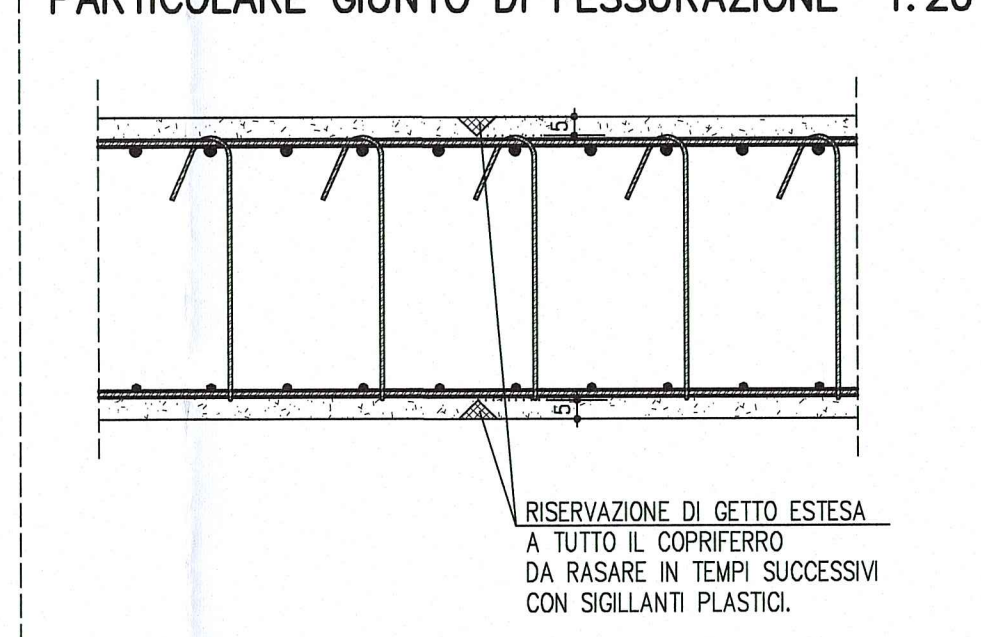
DETTAGLIO PROTEZIONE CATODICA BARRE CORDOLO 1:5



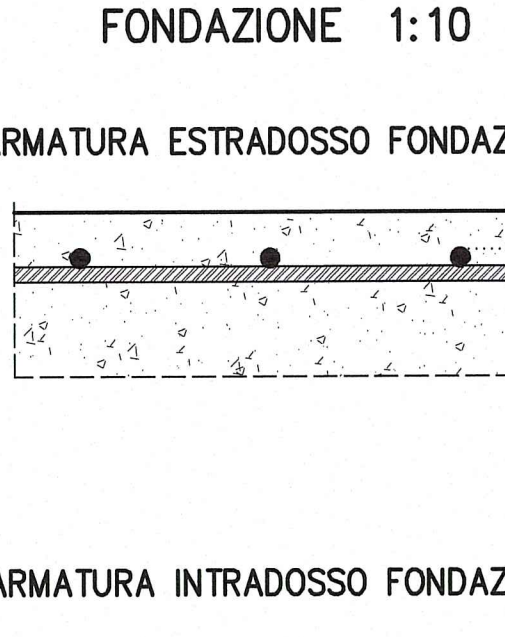
DETTAGLIO 5 1:20



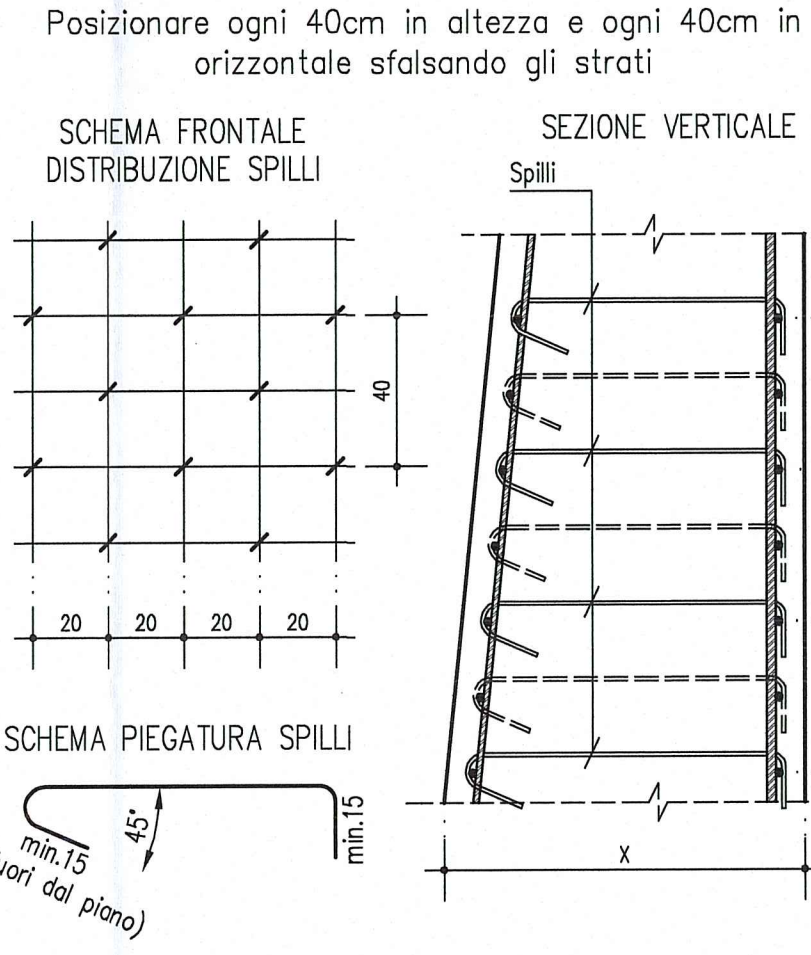
PARTICOLARE GIUNTO DI FESSURAZIONE 1:20



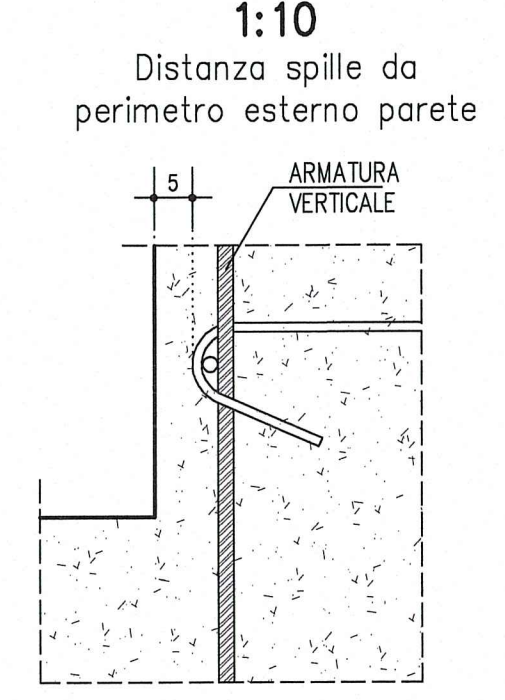
PARTICOLARE COPRIFERRI FONDAZIONE 1:10



SCHEMA DISTRIBUZIONE SPILLI 1:20



PARTICOLARE COPRIFERRI 1:10



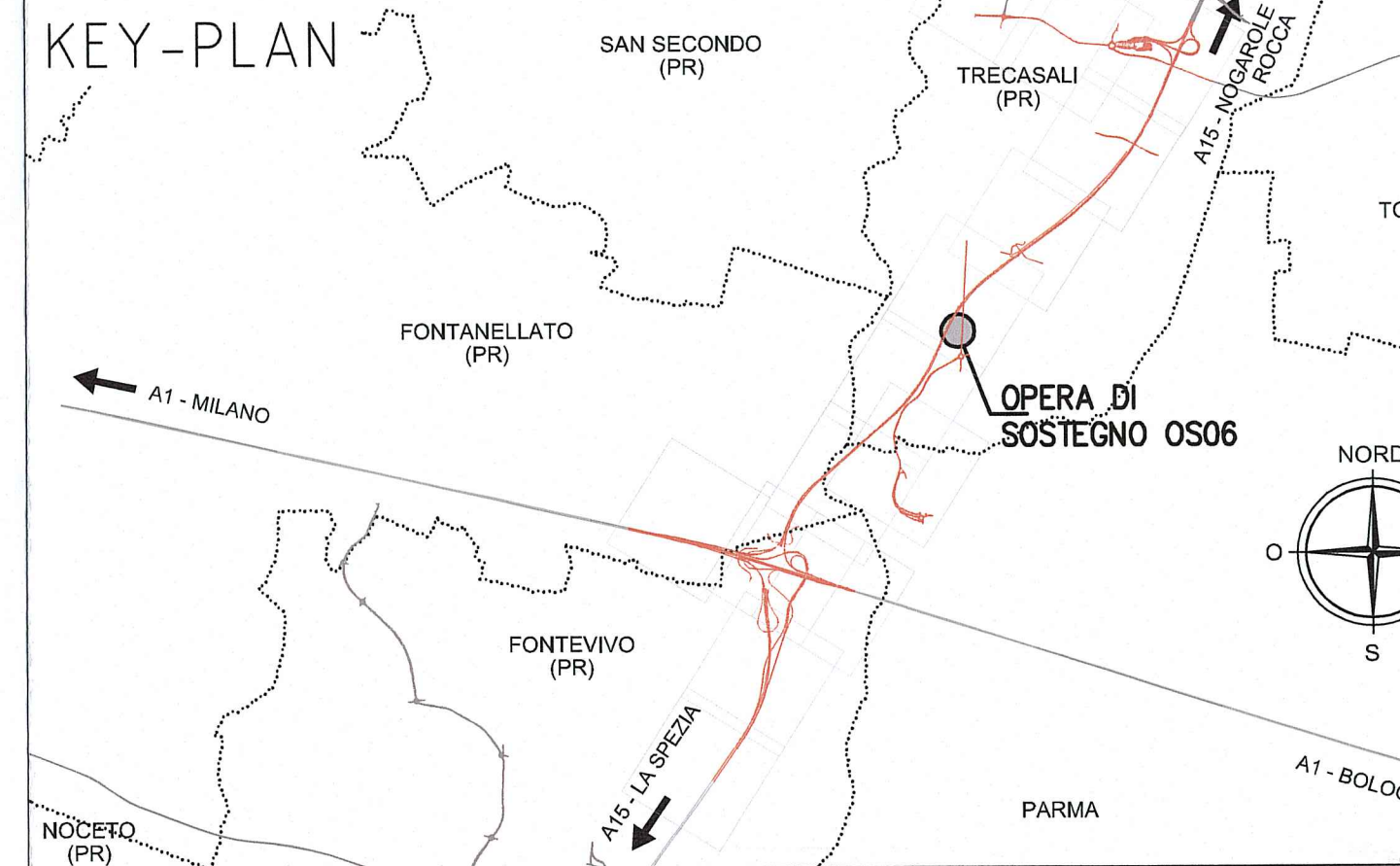
LEGENDA MODIFICHE 12/12/2014
Inserimento dettaglio protezione catodica barre cordolo.

NOTE GENERALI

- LE QUOTE ALTIMETRICHE SONO ESPRESSE IN METRI
- TUTTE LE Misure SONO ESPRESSE IN CENTIMETRI
- GLI ANGOLI DI FISSAZIONE E POSIZIONAMENTO DELLE BARRE SONO ESPRESSE IN GRADI SESSANTESIMALI
- DIAMETRO MINIMO DI PEGATURA BARRE: $\phi \geq 20mm = 4\phi$
- LE DIMENSIONI INDICATE PER LA SAGOMA DELLE BARRE SONO QUELLE ESTERNE MASSIME
- PER QUOTE ALTIMETRICHE DI INTRADOSSO ED ESTRADOSSO VERRANNO ELABORATI "PIANTA FONDAZIONI E SEZIONI LONGITUDINALI"
- DOVE NON ESPRESSAMENTE INDICATO LA SOVRAPPORZIONE MINIMA DELLE BARRE DEVE ESSERE 70%

CARATTERISTICHE DEI MATERIALI

| | | | | |
|---|--|------------------------------------|---|--|
| - CALCESTRUZZO MURALE DI SOTTOPAVIMENTO | CLASSE DI RESISTENZA MINIMA : C 12/15 | - ACCINO IN BARRE PER C.A. : B450C | - CONGLOMERATO CEMENTIZIO | MAR di sostegno |
| - CLASSE DI RESISTENZA MINIMA : C 30 / 40 | - CLASSE DI ESPOSIZIONE AMBIENTALE : XC4+XD1+XF2 | - CLASSE DI CONSISTENZA : C50 | - CLASSE DI RESISTENZA MINIMA : C 30 / 40 | - CLASSE DI ESPOSIZIONE AMBIENTALE : XC4+XD1+XF2 |
| - CLASSE DI CONSISTENZA : C50 | - DIMENSIONE AGGIORNATA MASSIMA : C = 30mm | - COPRIFERRI : RAPPORTO A/C MIN | | |



AUTOCAMIONALE DELLA CISA S.p.A.
Via Combaro 26/A - Frazione Ponte Taro - 43015 NOCETO (PR)

PIZZAROTTI
FONDATA NEL 1910

ACCORDO AUTOSTRADALE A15/A22
CORRIDOIO PLURIMODALE TIRRENO-BRENNERO
RACCORDO AUTOSTRADALE FRA L'AUTOSTRADA DELLA CISA-FONTEVIVO (PR)
E L'AUTOSTRADA DEI BRENNERO-NOGAROLE ROCCA (VR) - LOTTO.

C.U.P. G6180400060008 C.I.G. 307068161E

PROGETTO ESECUTIVO

AUTOCAMIONALE DELLA CISA S.p.A.
Il Direttore TBRB: _____ Il Responsabile del Coordinamento: _____ Il Presidente: _____

Impresa Esecutrice: **PIZZAROTTI**

PROGETTAZIONE DI: **PIZZAROTTI**

Consulenza specialistica a cura di: **idressse**, **ROKSOIL**, **VIA**

Tratto Elaborato: **Asse principale Opere di sostegno Muro di sostegno - CVP2 rampa dx lato PR Armature - Tav. 4/10**

18/03/2014

