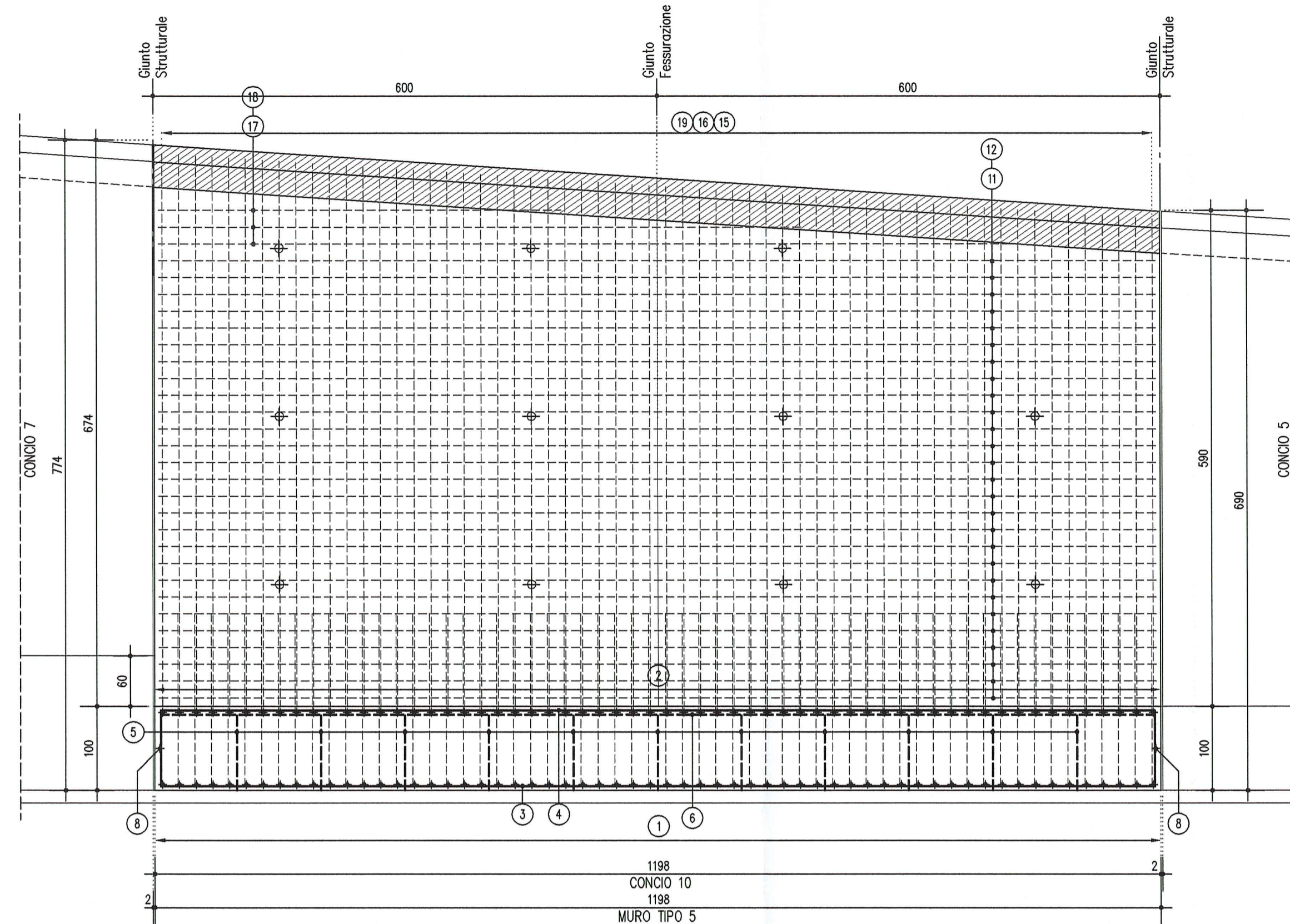
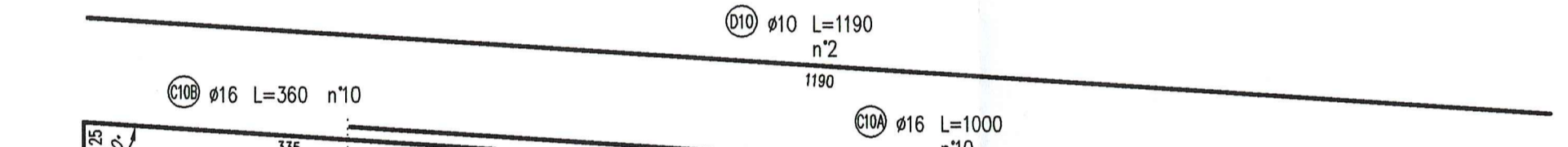


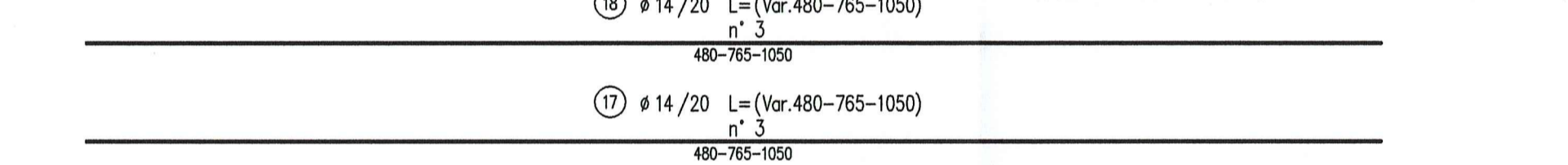
MURO TIPO 5 PROSPETTO LATO VALLE 1:50



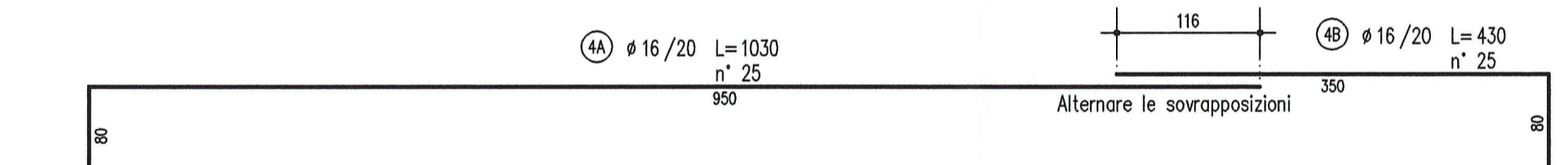
ARMATURA CORDOLO



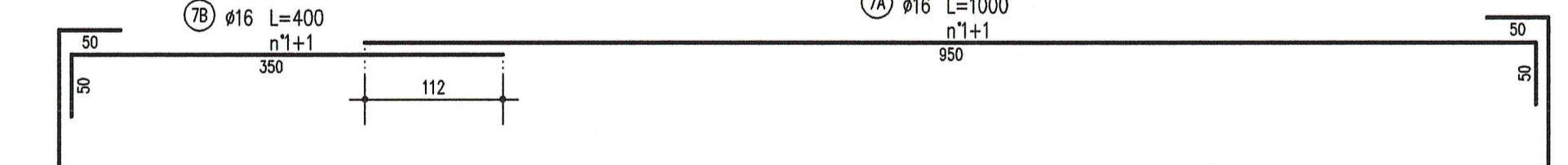
ARMATURA ELEVAZIONE



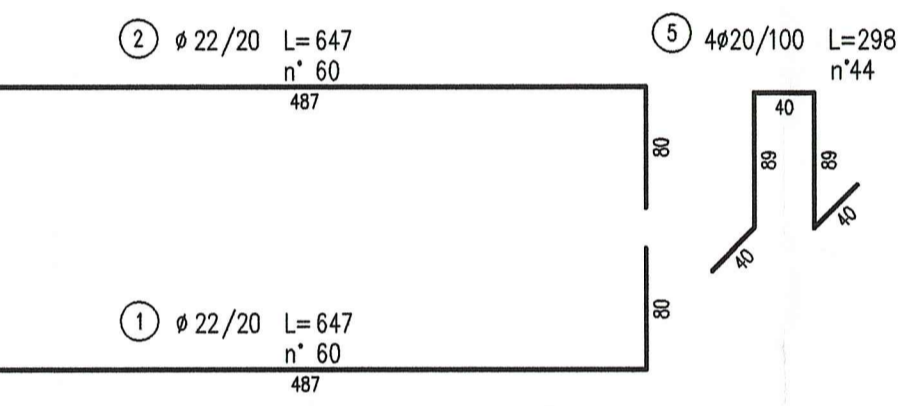
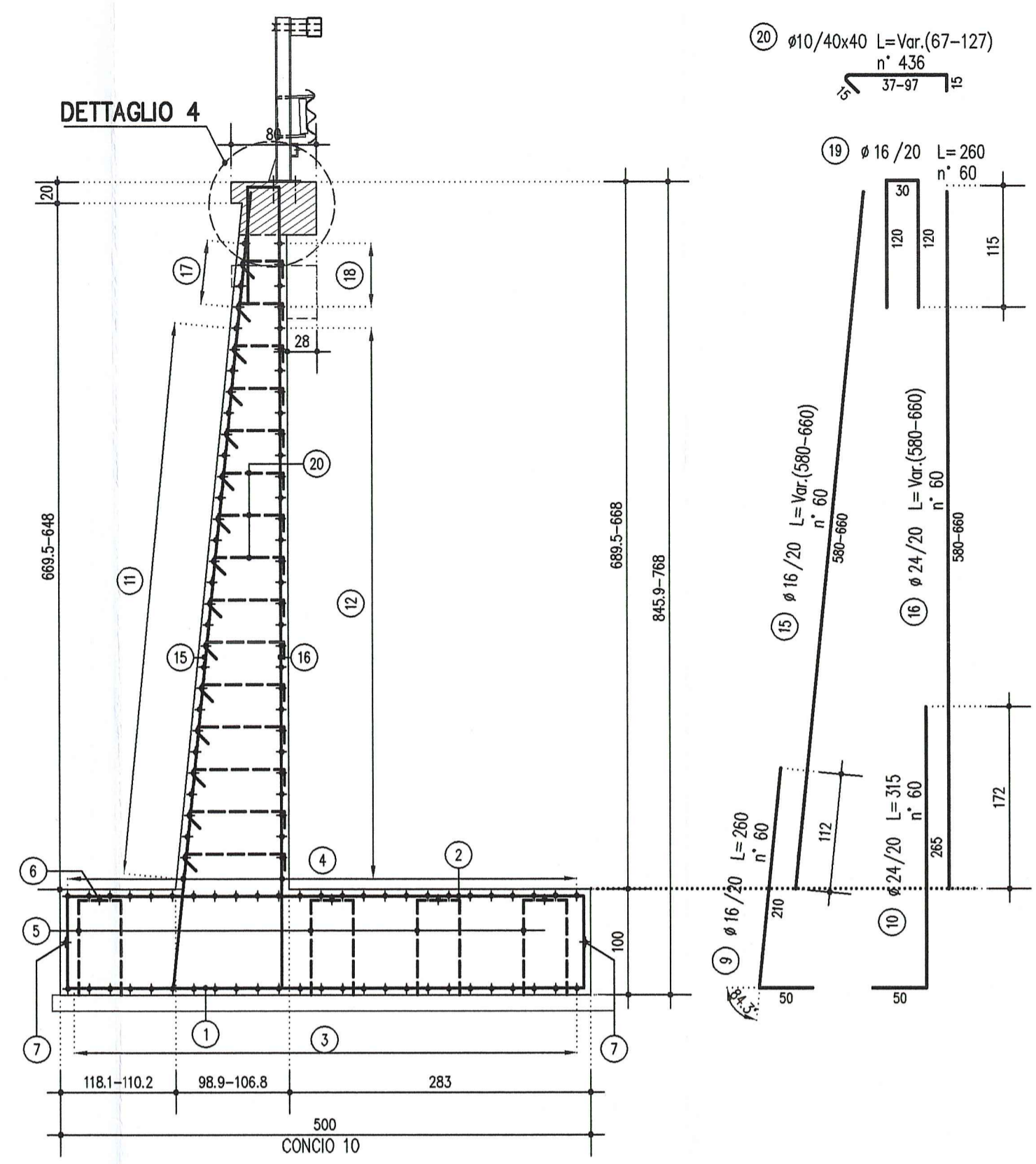
ARMATURA FONDAZIONE



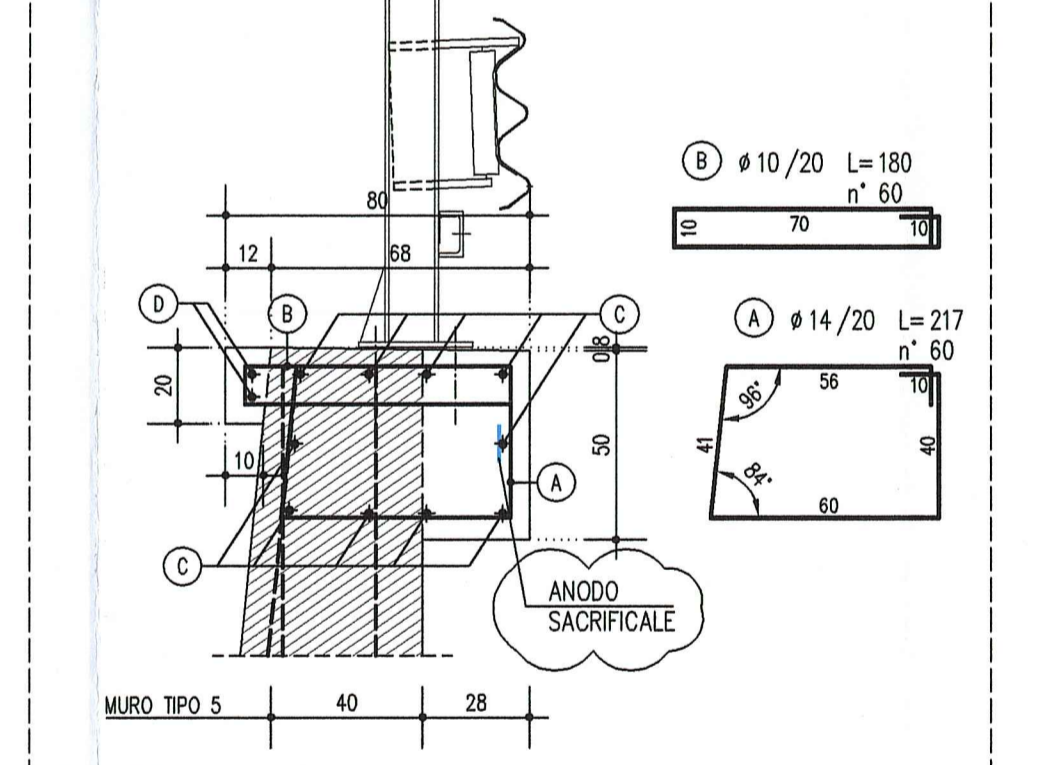
ARMATURA PERIMETRO FONDAZIONE



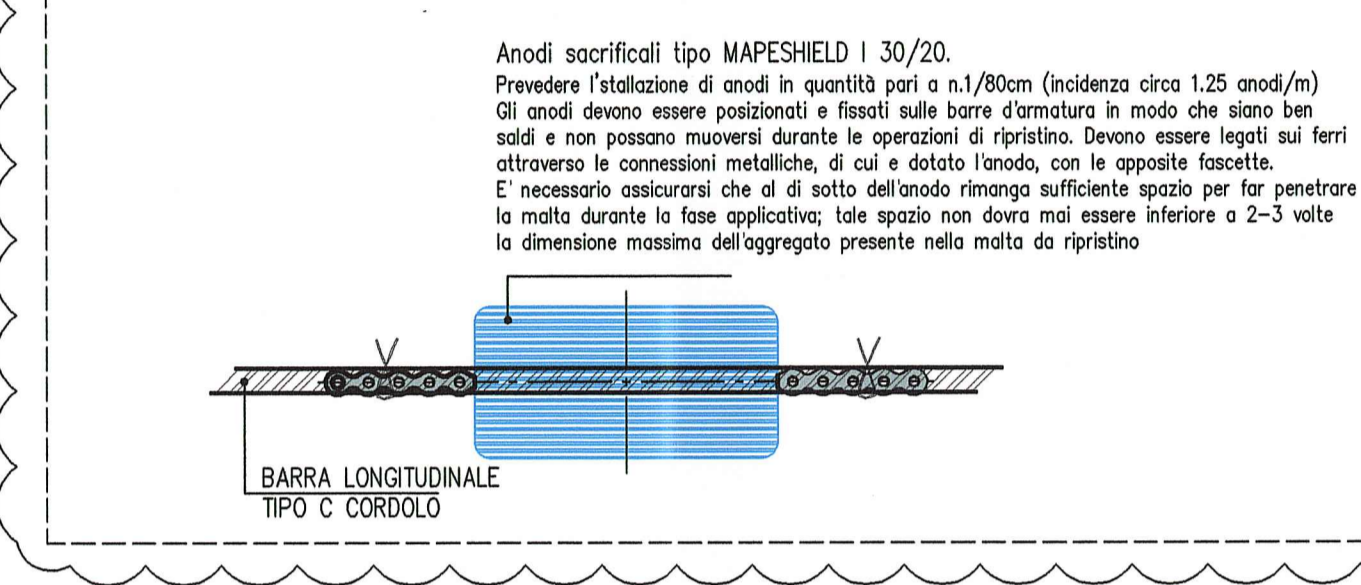
MURO TIPO 5 1:50 ARMATURA CONCIO 10



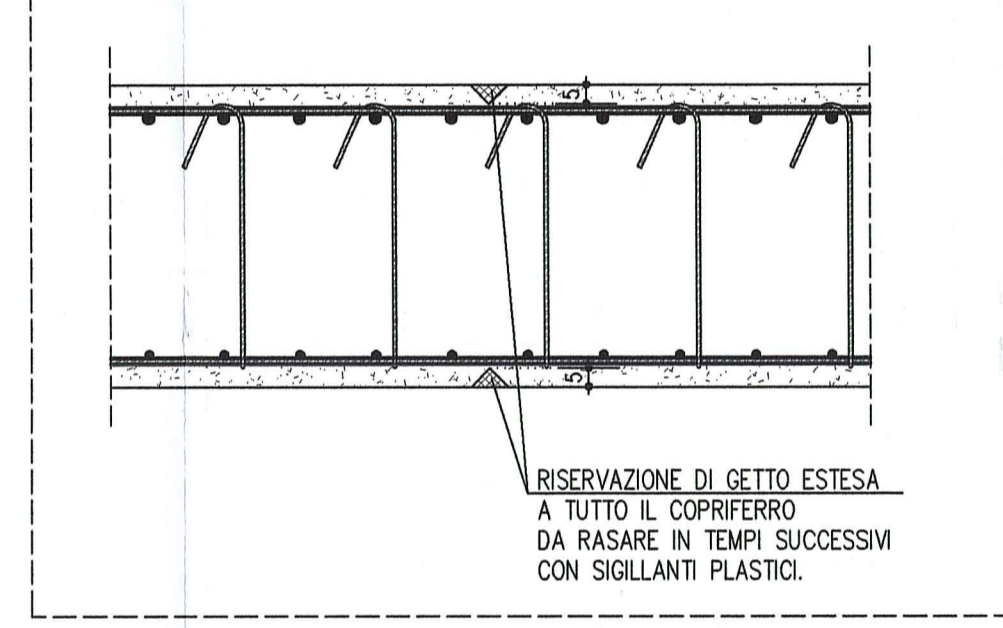
DETAGLIO 4 1:20 CONCIO 10



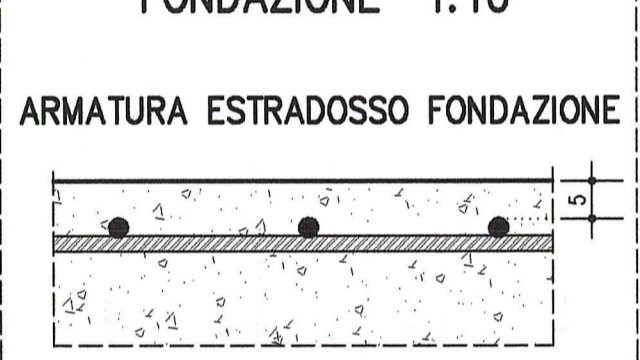
DETAGLIO PROTEZIONE CATODICA BARRE CORDOLO 1:5



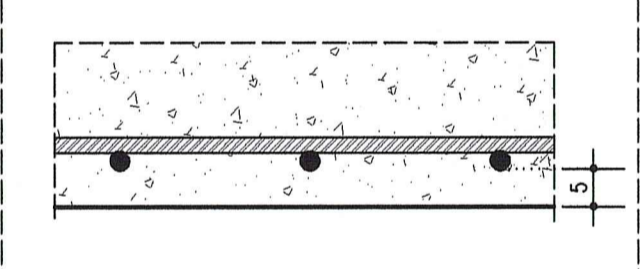
PARTICOLARE GIUNTO DI FESSURAZIONE 1:20



PARTICOLARE COPRIFERRI FONDAZIONE 1:10

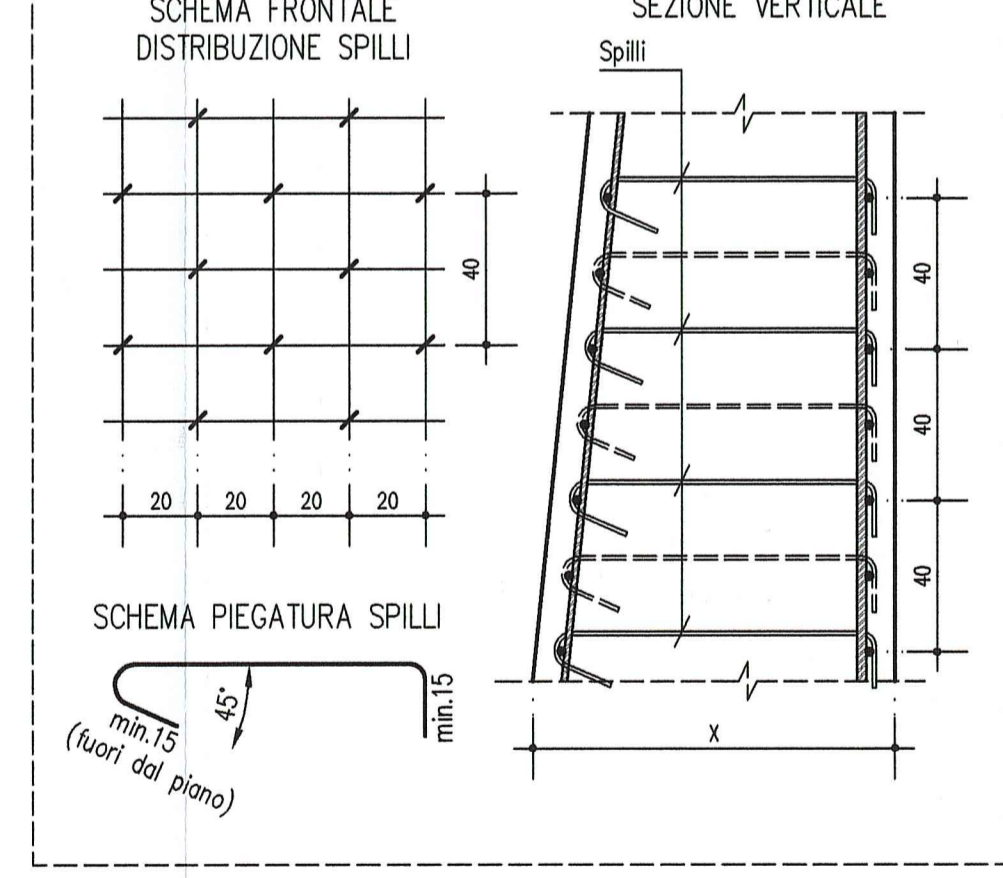


PARTICOLARE COPRIFERRI 1:10

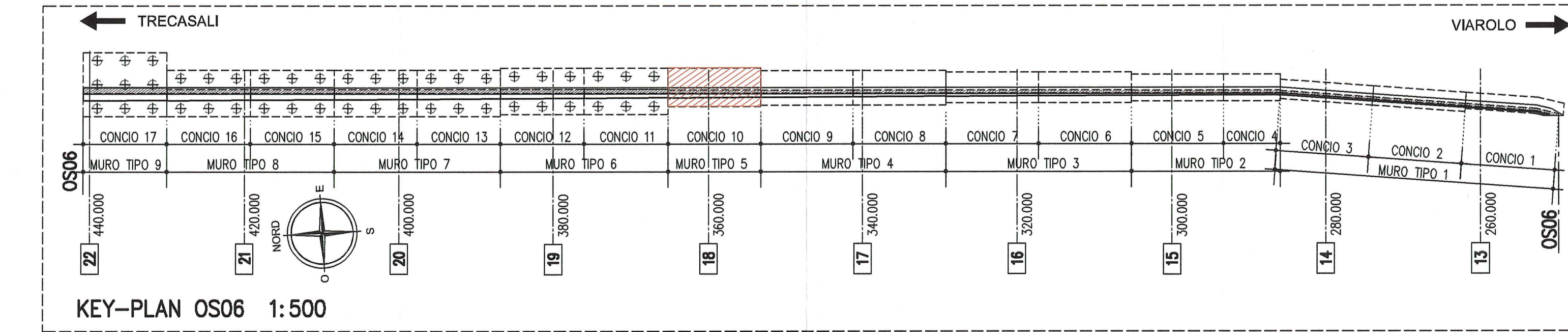
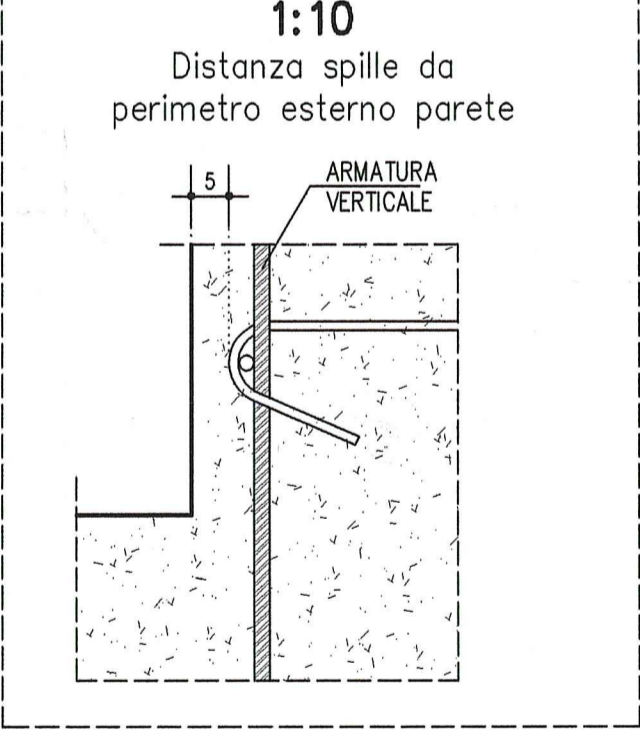


SCHEMA DISTRIBUZIONE SPILLI 1:20

Posizionare ogni 40cm in altezza e ogni 40cm in orizzontale sfalsando gli strati



PARTICOLARE COPRIFERRI 1:10



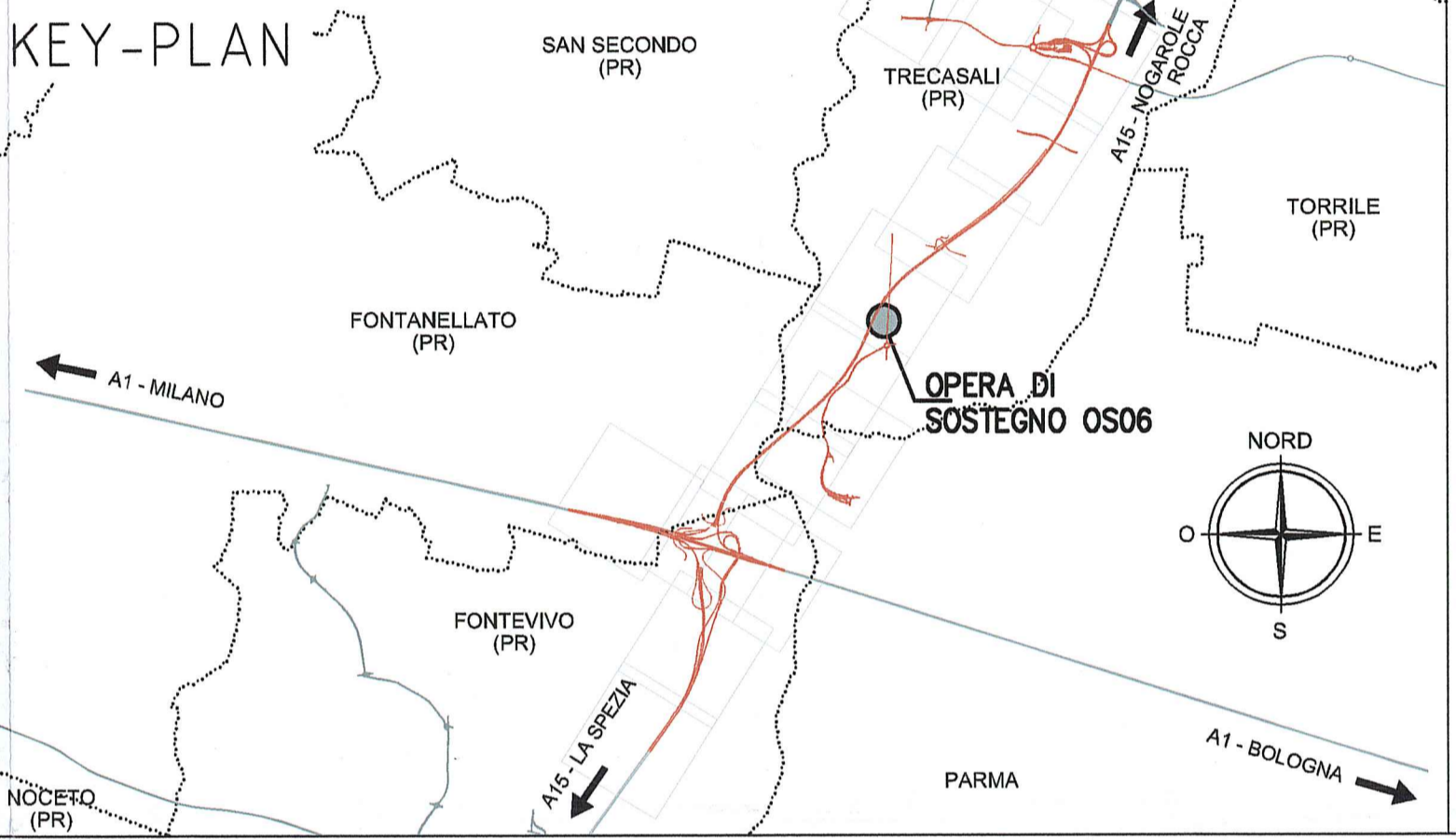
LEGENDA MODIFICHE 12/12/2014
 Inserimento dettaglio protezione catodica barre cordolo.

NOTE GENERALI

- LE QUOTE ALTIMETRICHE SONO ESPRESSE IN METRI
- TUTTE LE MISURE SONO ESPRESSE IN CENTIMETRI
- TUTTI GLI ANGOLI SONO ESPRESSE IN GRADI CENTESIMALI
- GLI ANGOLI DI PIEGATURA E POSIZIONAMENTO DELLE BARRE SONO ESPRESSE IN GRADI SESSADECIMALI
- DIAMETRO MANDORINO DI PIEGATURA BARRE : $\phi < 20\text{mm} = 44$
 $\phi \geq 20\text{mm} = 74$
- LE DIMENSIONI INDICATE PER LA SAGOMA DELLE BARRE SONO QUELLE ESTERNE MASSIME
- PER QUOTE ALTIMETRICHE DI INTRADOSSO ED ESTRADOSSO VEDERE ELABORATI "PIANTA FONDAZIONI E SEZIONE LONGITUDINALE"
- DOVE NON ESPRESSAMENTE INDICATO LA SOVRAPPPOSIZIONE MINIMA DELLE BARRE DEVE ESSERE 20#

CARATTERISTICHE DEI MATERIALI

- CALCESTRUZZO MAGRO DI SOTTOFONDAZIONE	CLASSE DI RESISTENZA MINIMA : C 12/15	- CONGLOMERATO CEMENTIZIO:	MURI di sostegno
- ACCIAIO IN BARRE PER C.A.	: B450C solido controllato in stabilimento	CLASSE DI RESISTENZA MINIMA	: C 32 /40
		CLASSE DI ESPOSIZIONE AMBIENTALE:	: XC4+XC1+XF2
		CLASSE DI CONTENUTO CLORURI	: 0.40
		CLASSE DI CONSISTENZA	: S4
		DIMENSIONE AGGREGATO MASSIMA	: 25mm
		COPRIFERRO	: C = 50mm
		RAPPORTO A/C MAX	: 0.50



Autocomunale della CISA S.p.A.
 Via Cambara 26/A - Frazione Ponte Taro - 43015 NOCETO (PR)

PIZZAROTTI
 FONDATA NEL 1910

AUTOSTRADA DELLA CISA A15
 RACCORDO AUTOSTRADALE A15/A22
 CORRIDOIO PLURIMODALE TIRRENO-BRENNERO
 RACCORDO AUTOSTRADALE FRA L'AUTOSTRADA DELLA CISA-FONTEVIVO (PR)
 E L'AUTOSTRADA DEL BRENNERO-NOGAROLE ROCCA (VR), I LOTTO.
 C.U.P. G61B0400060008 C.I.G. 307068161E

PROGETTO ESECUTIVO

Autocomunale della CISA S.p.A.
 Il Direttore TIBRE: *[Signature]* Il Responsabile del Procedimento: *[Signature]* Il Presidente: *[Signature]*

IMPRESA PIZZAROTTI & C. S.p.A.
 Il Direttore Tecnico: *[Signature]* **PIZZAROTTI & C. S.p.A.**
 Il Responsabile di Progetto: *[Signature]* **PIZZAROTTI & C. S.p.A.**
 Dot. Ing. Luca Bondanelli

PROGETTAZIONE DI: **PIZZAROTTI** FONDATA NEL 1910
 A.T.I.: **idrosse** engineering **ROXSOIL** s.p.a. **VIA** s.p.a.

Consulenza specialistica a cura di: **PIZZAROTTI & C. S.p.A.**
 NA

Il Geologo: NA
 Il Progettista: Ing. Fabio Nigrelli
 Ordine degli Ingegneri della Provincia di Parma n. 339
 Coordinatore per la Sicurezza in fase di Progettazione: Ing. Giovanni Maria Cepparotti
 Ordine degli Ingegneri della Provincia di Viterbo n. 392

Progettista Responsabile Ingeg. **PIETRO MAZZOLI**
 Impresa Pizzarotti & C. S.p.A. **PIZZAROTTI & C. S.p.A.**
 Ingegneri **PIZZAROTTI & C. S.p.A.**
 Ingegneri **PIZZAROTTI & C. S.p.A.**
 Ordine degli Ingegneri della Provincia di Parma n. 321

Titolo Elaborato: **Asse principale Opere di sostegno Muro di sostegno - CVP2 rampa dx lato PR Armature - Tav. 5/10**
 Data Emissione Progetto: 18/03/2014
 Scala: VARIE

NUM. IDENTIFICATIVO	CODICE COMESSA	LOTTO	FASE	ENTE	AMBITO	CAV. OPERA	NUM. OPERA	PART. OPERA	TIPO DOC.	NUM. PROJ. DOC.	REVISIONE
21	RAAA	1	E	I	AP	OS	06	G	AR	005	B

Rev. Data Descrizione Revisione Redatto Controllato Approvato