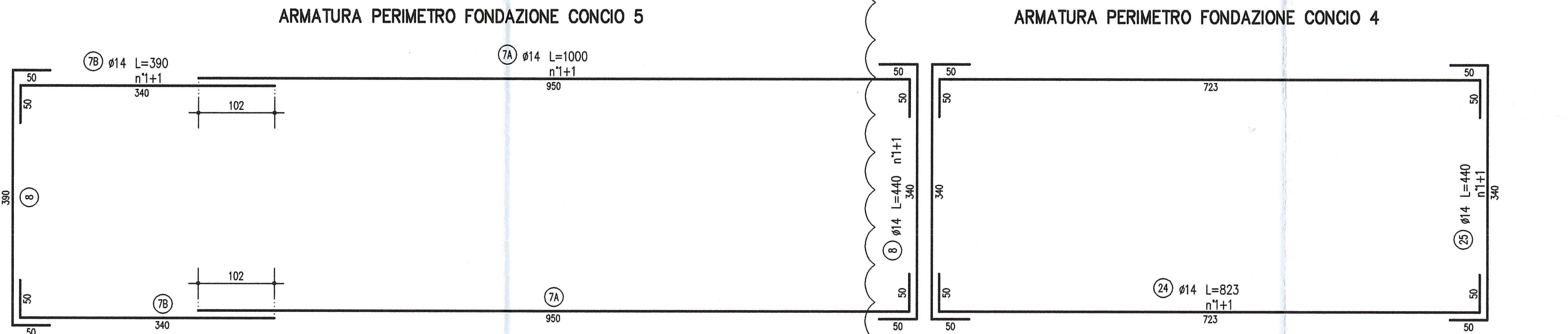
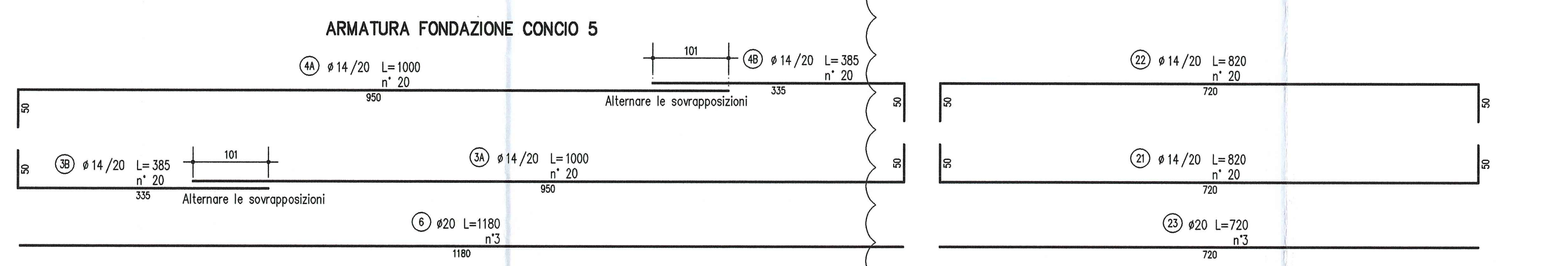
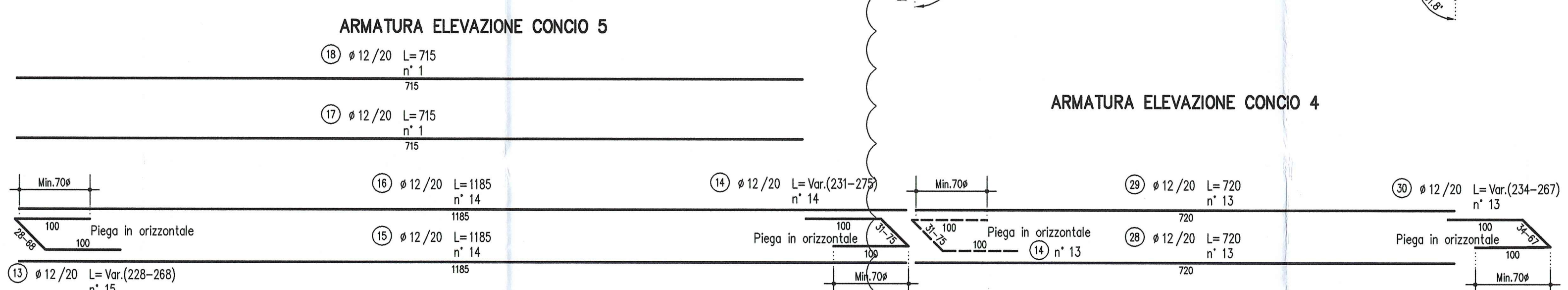
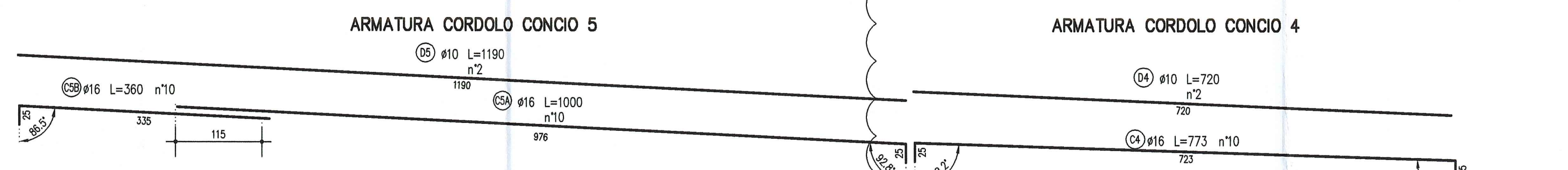
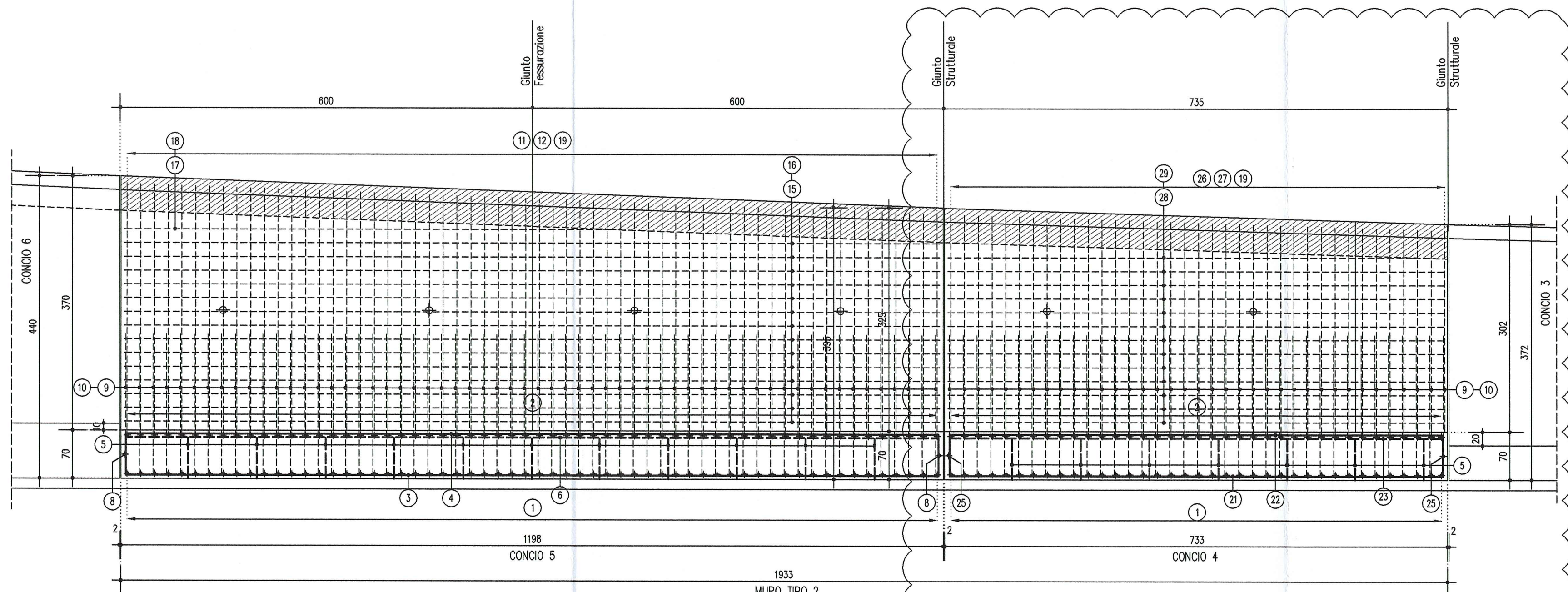
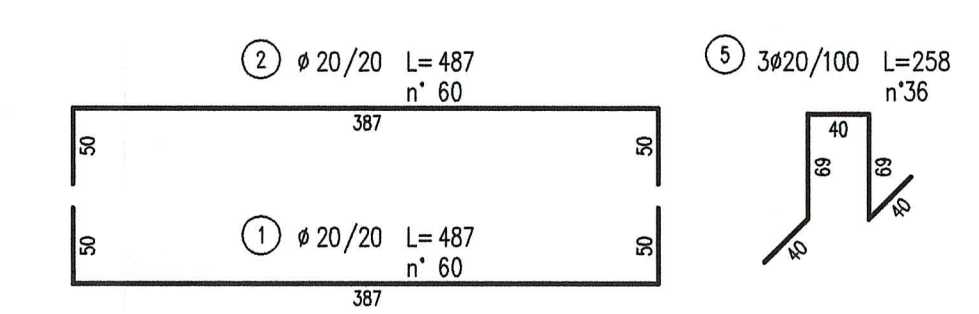
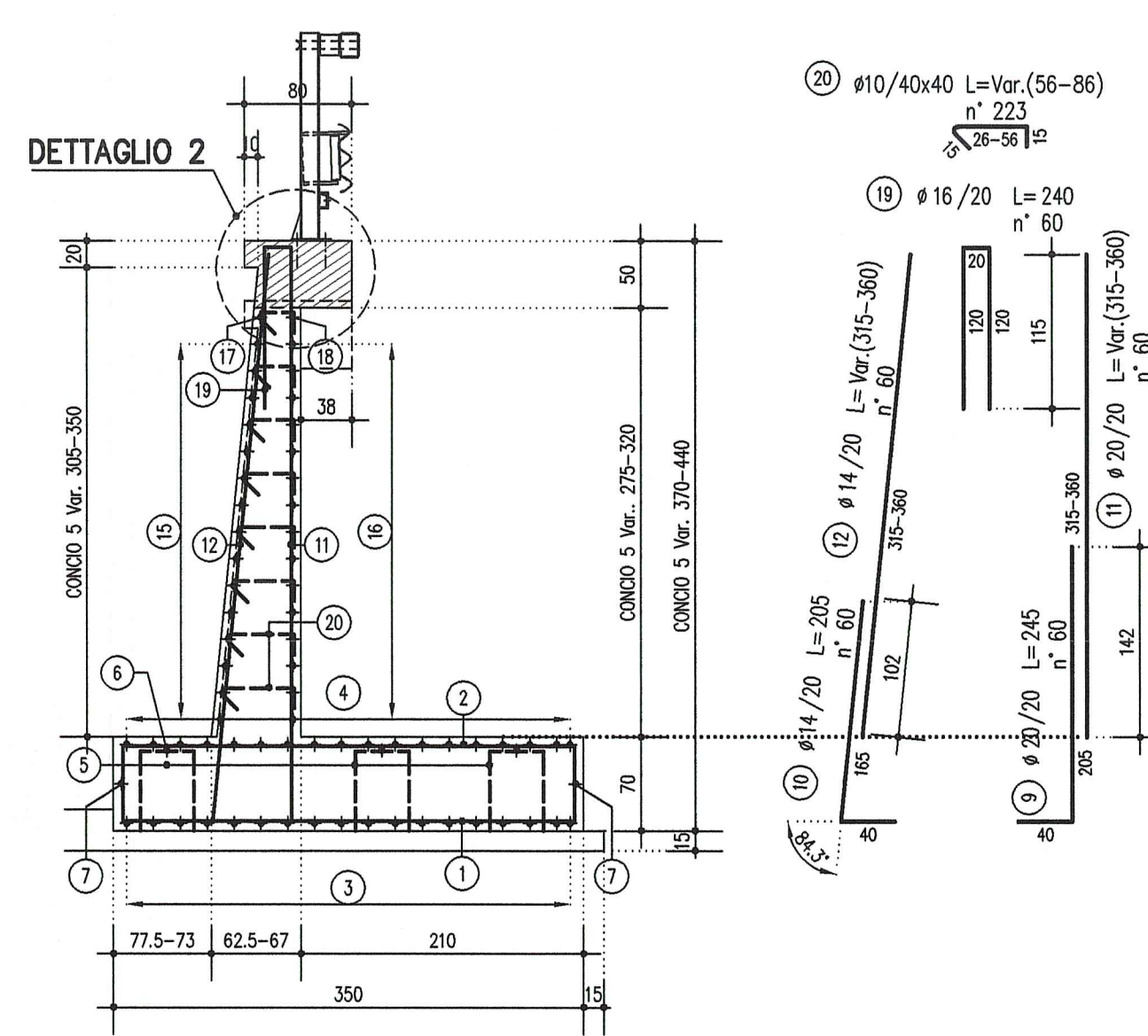


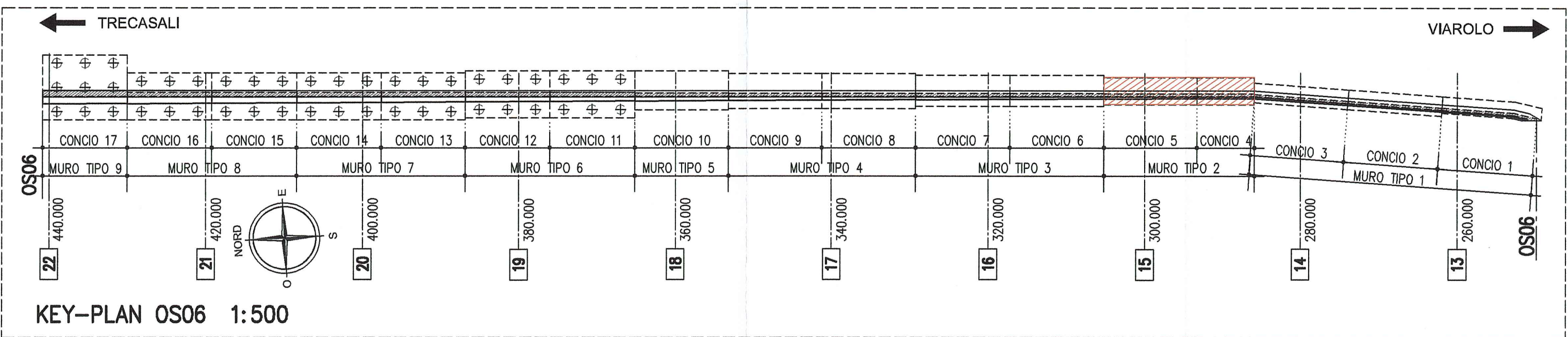
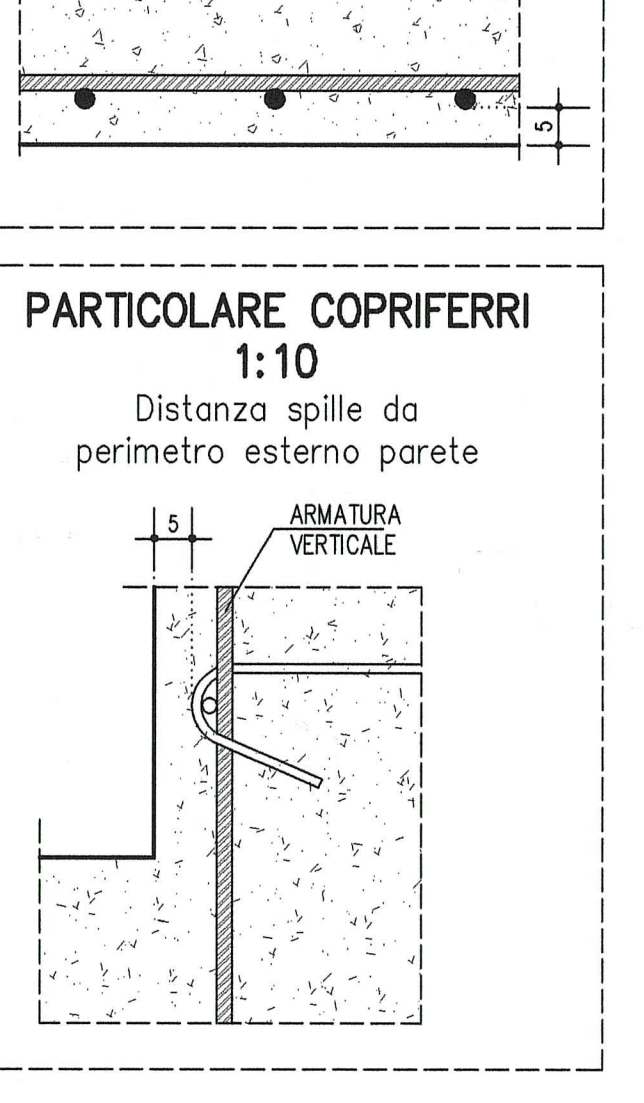
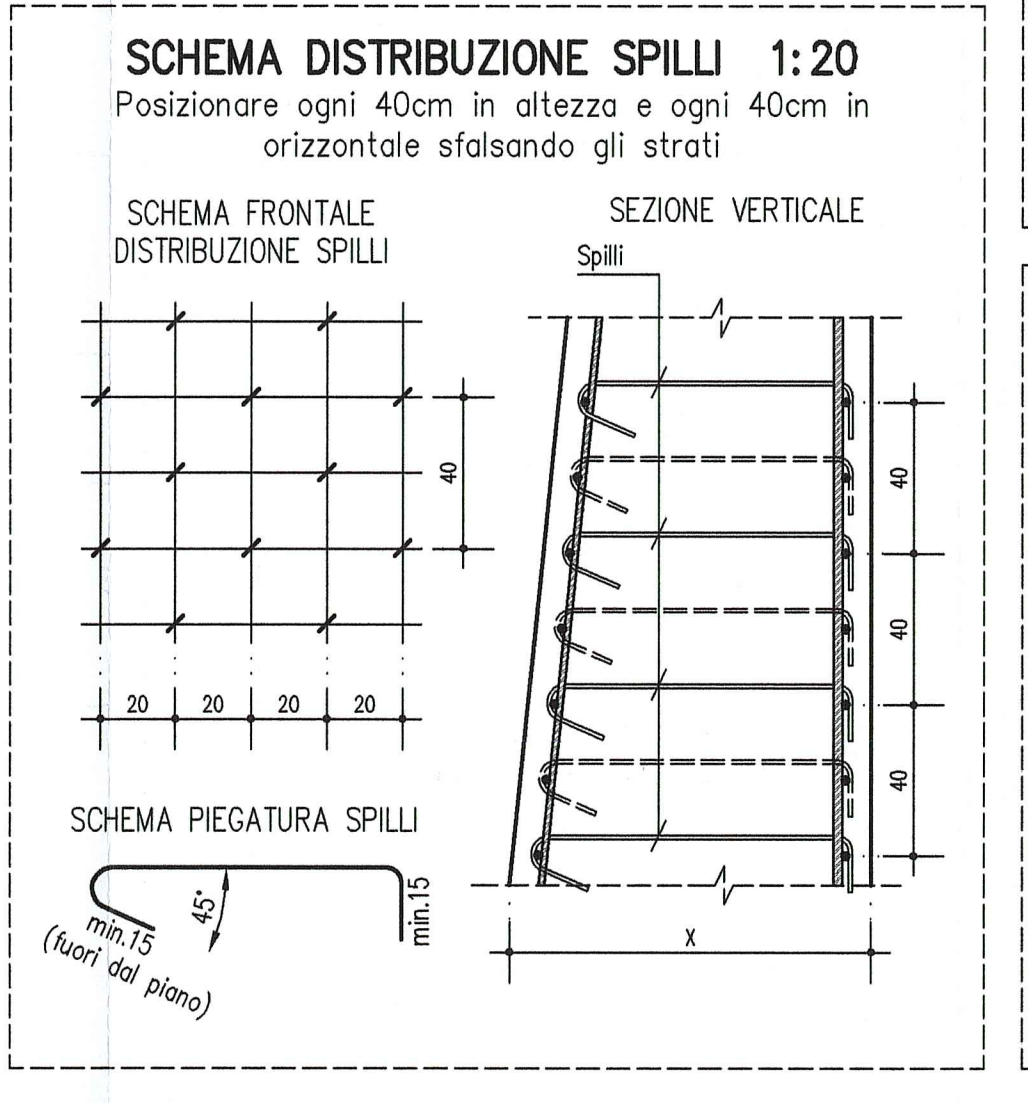
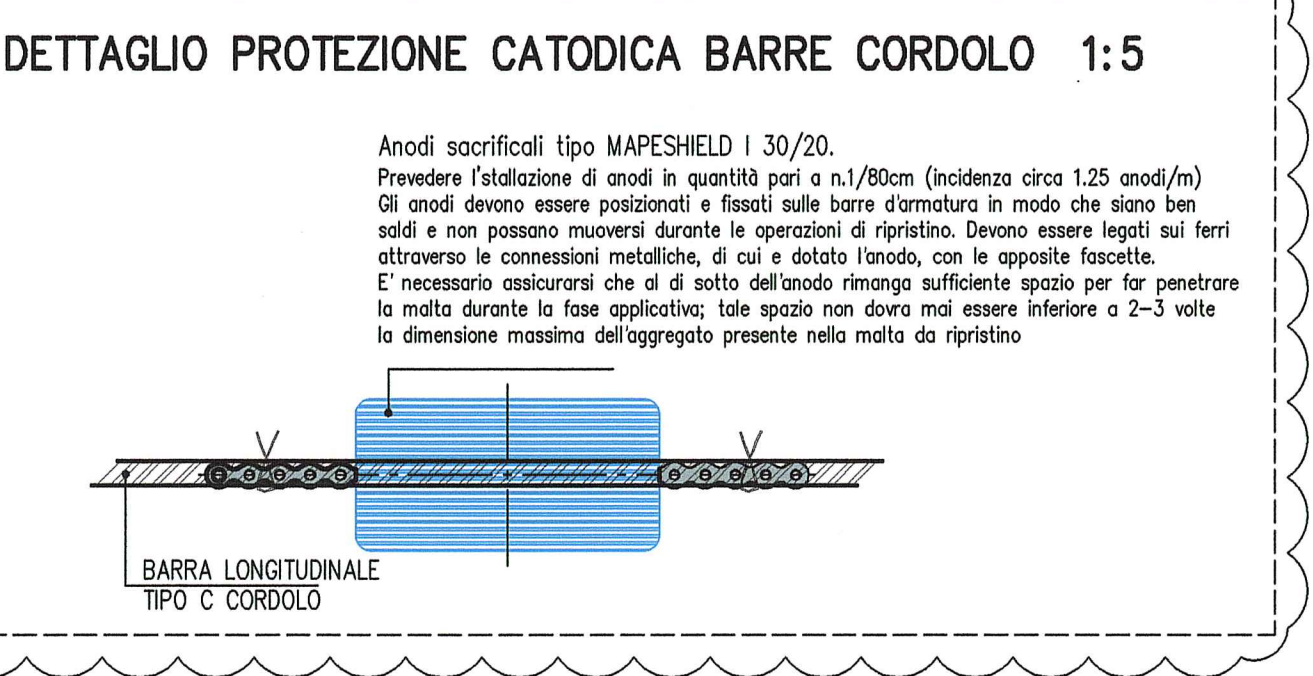
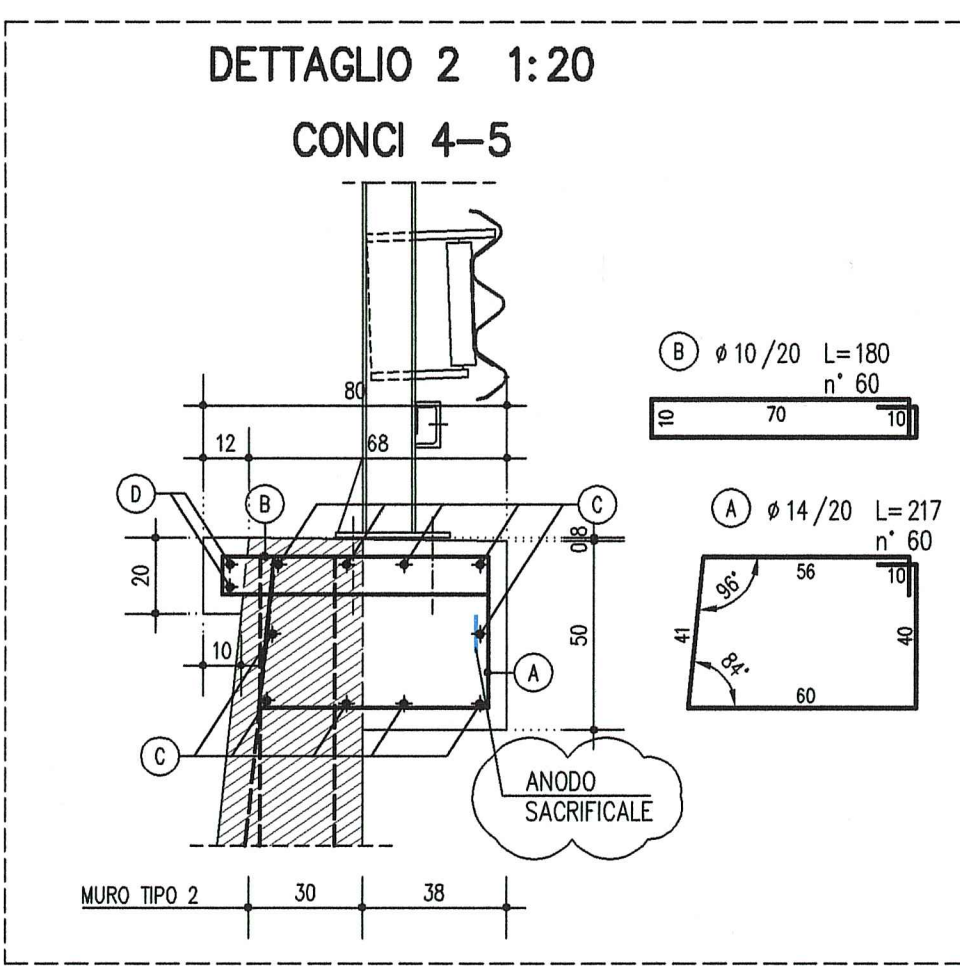
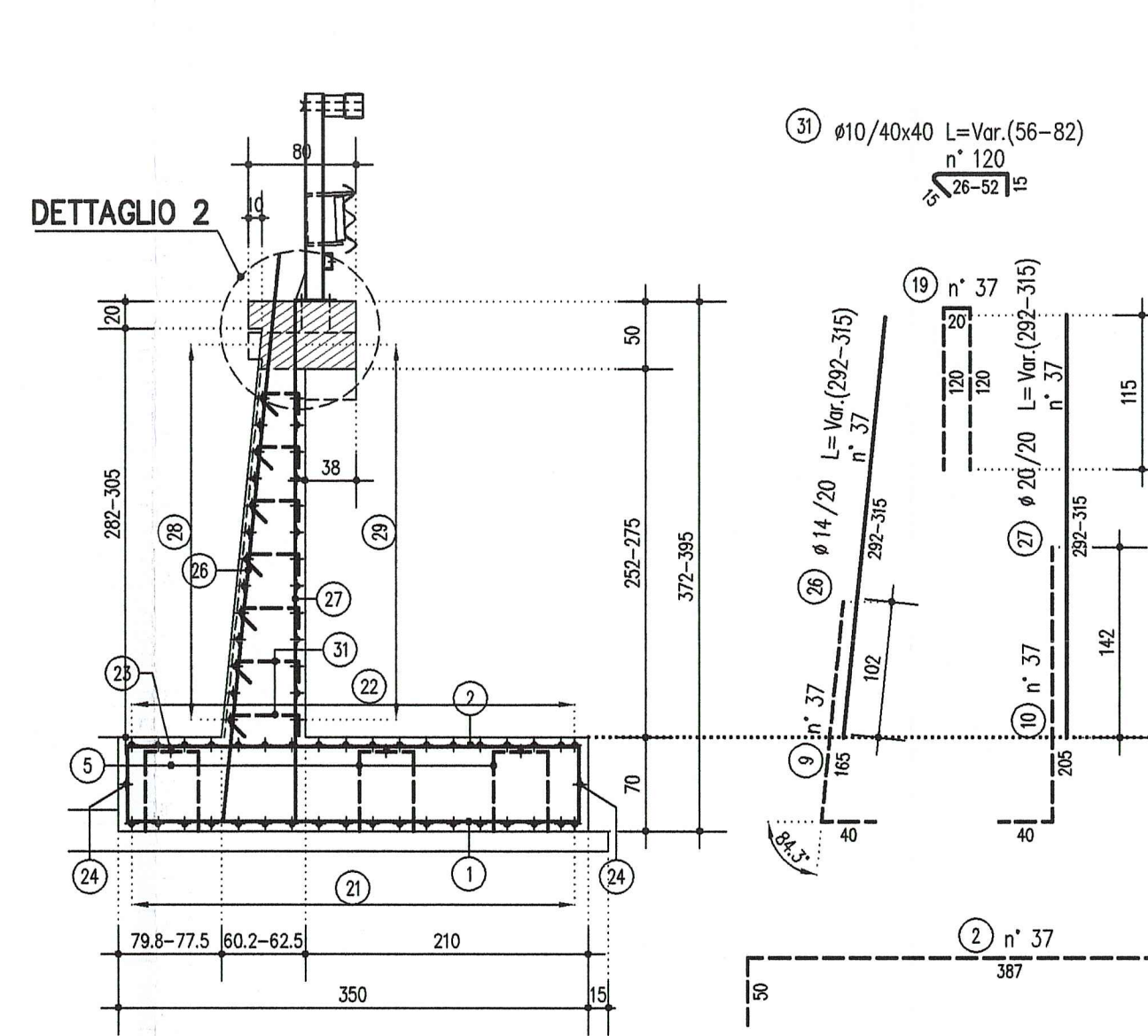
MURO TIPO 2 PROSPETTO LATO VALLE 1:50



MURO TIPO 2 1:50
CONCIO 5



MURO TIPO 2 1:50
CONCIO 4

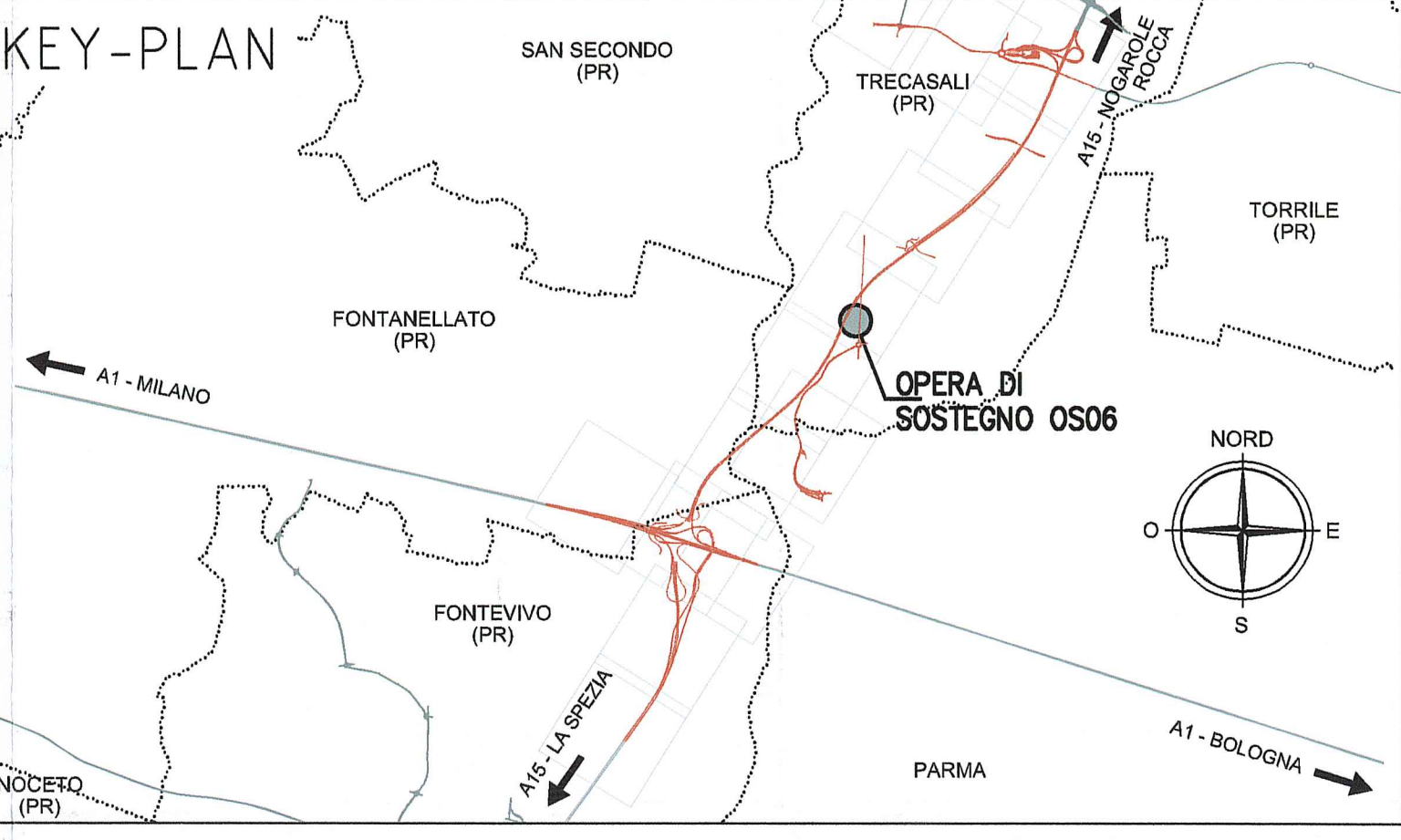


LEGENDA MODIFICHE 12/12/2014
Adeguamento geometria concio 4.
Inserimento dettaglio protezione catodica barre cordolo.

NOTE GENERALI
- LE QUOTE ALTIMETRICHE SONO ESPRESSE IN METRI
- TUTTE LE MISURE SONO ESPRESSE IN CENTIMETRI
- TUTTI GLI ANGOLI SONO ESPRESSE IN GRADI CENTesimalI
- GLI ANGOLI DI FESSATURA E POSIZIONAMENTO DELLE BARRE SONO ESPRESSE IN GRADI SESSAGESIMALI
- DIAMETRO MANDRINO DI PEGATURA BARRE :
< 20mm = 46
> 20mm = 76
- LE DIMENSIONI INDICATE PER LA SAGOMA DELLE BARRE SONO QUELLE ESTERNE MASSIME
- PER QUOTE ALTIMETRICHE DI INTRADOSSO ED ESTRADOSSO VEDERE ELABORATI "PIANTA FONDAZIONE E SEZIONE LONGITUDINALE"
- DOVE NON ESPRESSAMENTE INDICATO LA SOVRAPPPOSIZIONE MINIMA DELLE BARRE DEVE ESSERE 70d

CARATTERISTICHE DEI MATERIALI

CLASSE/STABILIZZAZIONE MURRO DI SOTTODIVISIONE CLASSE DI RESISTENZA MINIMA C 12/15	CONGLOMERATO CEMENTIZIO CLASSE DI RESISTENZA MINIMA C 32 /40 CLASSE DI ESPOSIZIONE AMBIENTALE XC4+XS1+XF2 CLASSE DI CONTENUTO CLORURI 0.40 CLASSE DI CONSOLIDAZIONE S4 DIMENSIONE MASSIMA 25mm CORRIFERRI C = 50mm RAPPORTO A/C MAX 0.50	MURRO DI SOSTEGNO C 32 /40 XC4+XS1+XF2 0.40 S4 25mm C = 50mm 0.50
---	---	---



Contraente:
AUTOCAMIONALE DELLA CISA S.p.A.
Via Combaoro 26/A - Frazione Ponte Taro - 43015 NOCETO (PR)

Impresa Esecutrice:
PIZZAROTTI
FONDATA NEL 1910

**AUTOSTRADA DELLA CISA A15
RACCORDO AUTOSTRADALE A15/A22
CORRIDOIO PLURIMODALE TIRRENO-BRENNERO
RACCORDO AUTOSTRADALE FRA L'AUTOSTRADA DELLA CISA-FONTEVIVO (PR)
E L'AUTOSTRADA DEL BRENNERO-NOGAROLE ROCCA (VR). I LOTTO.**
C.U.P. G61B0400060008 C.I.G. 307068161E

PROGETTO ESECUTIVO

AUTOCAMIONALE DELLA CISA S.p.A.
Il Direttore TIPORE: *[Signature]* Il Responsabile del Procedimento: *[Signature]* Il Progettista: *[Signature]*

Il Responsabile dei lavori: *[Signature]*

IMPRESA PIZZAROTTI & C. S.p.A.
Il Direttore Tecnico: *[Signature]* Il Geologo: NA

PROGETTAZIONE DI: **PIZZAROTTI**
Il Progettista: Ing. Fabio Nigrelli
Ordine degli Ingegneri della Provincia di Parma n. 3381

A.T.A.: **idrosse** **rock&soul** **VIA**
Il Coordinatore per la Sicurezza in fase di Progettazione: Ing. Giovanni Maria Cepparotti
Ordine degli Ingegneri della Provincia di Viterbo n. 392

Consulenza specialistica a cura di: **PIZZAROTTI**
Il Progettista Responsabile: **PIZZAROTTI**
Impresa Pizzarotti & C. S.p.A. **PIZZAROTTI**
Ingegnere **PIZZAROTTI**
Ingegnere **PIZZAROTTI**
Ingegnere **PIZZAROTTI**
Ordine degli Ingegneri della Provincia di Parma n. 3381

TITOLO ELABORATO: **Asse principale Opere di sostegno Muro di sostegno - CVP2 rampa dx lato PR Armature - Tav. 8/10**

DATA EMISSIONE PROGETTO: 18/03/2014

SCALE: VARIE

IDENTIF. ELABORATO	NUM. IDENTIFICAZIONE	CODICE COMANDA	LOTTO	FASE	ENTE	AMBITO	CAT. OPERA	NUM. OPERA	PARTE OPERA	TIPO DOC.	NUM. PROG. DOC.	REVISIONE
		RAAA	1	E	I	AP	OS	06	G	AR	008	B