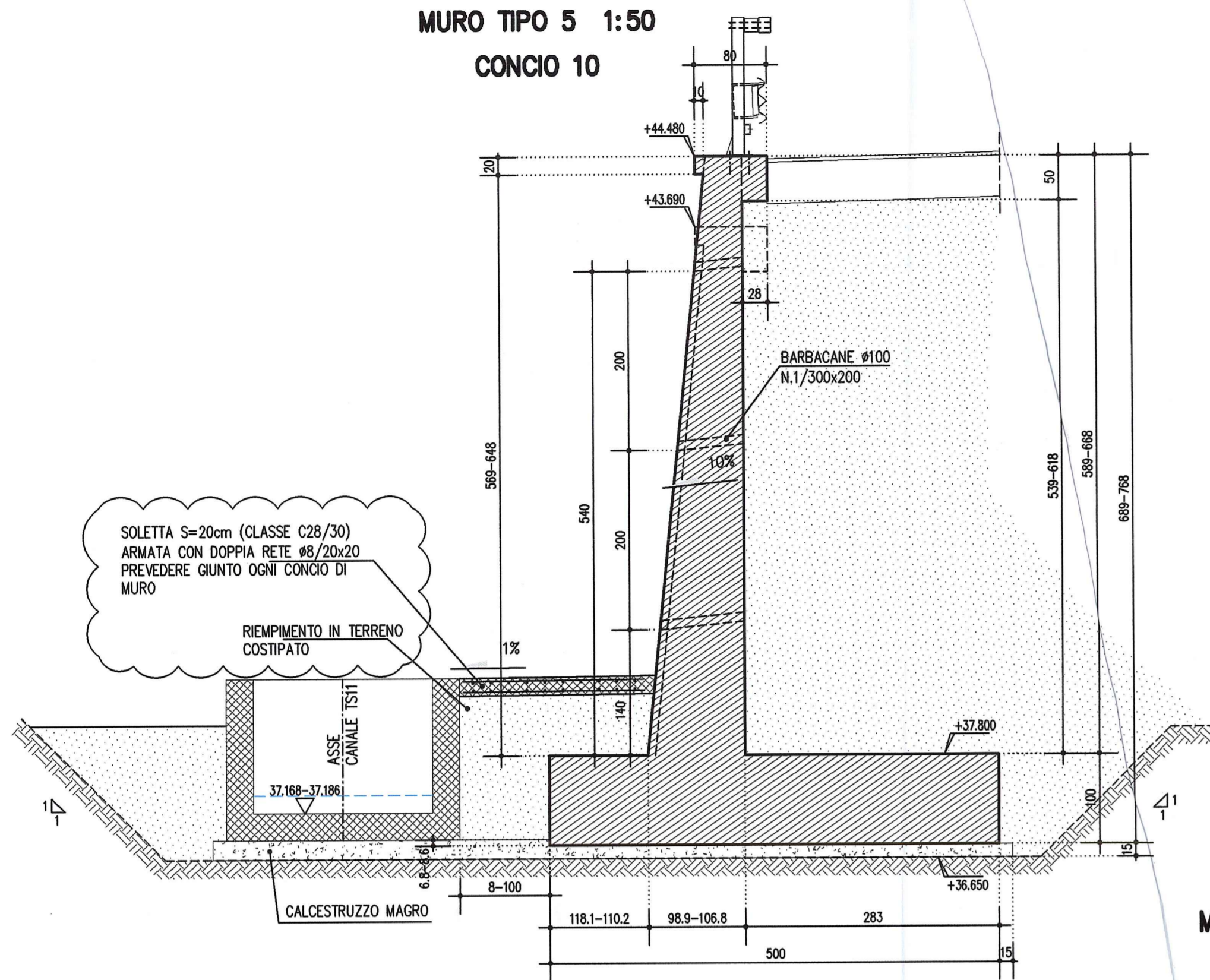
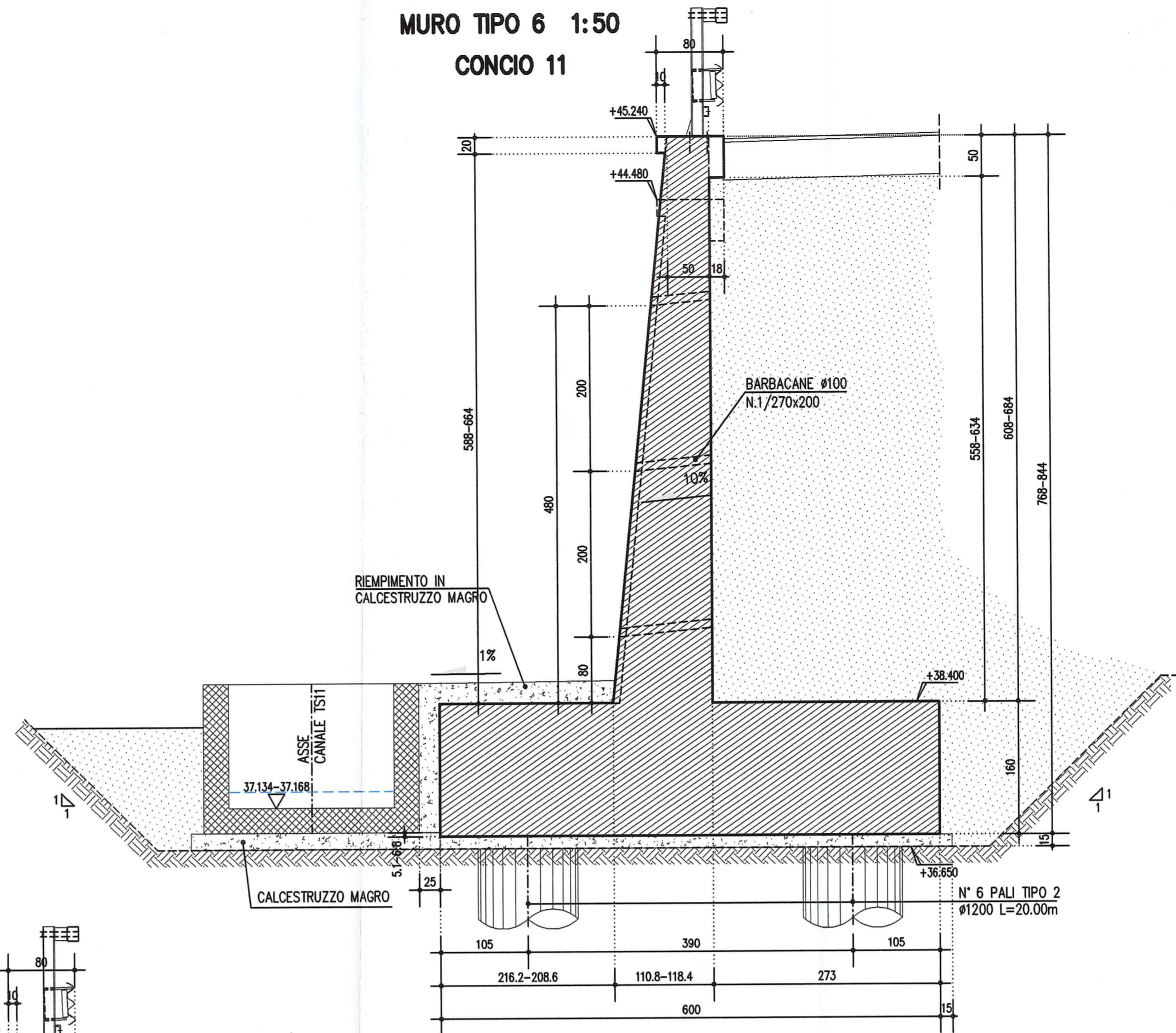


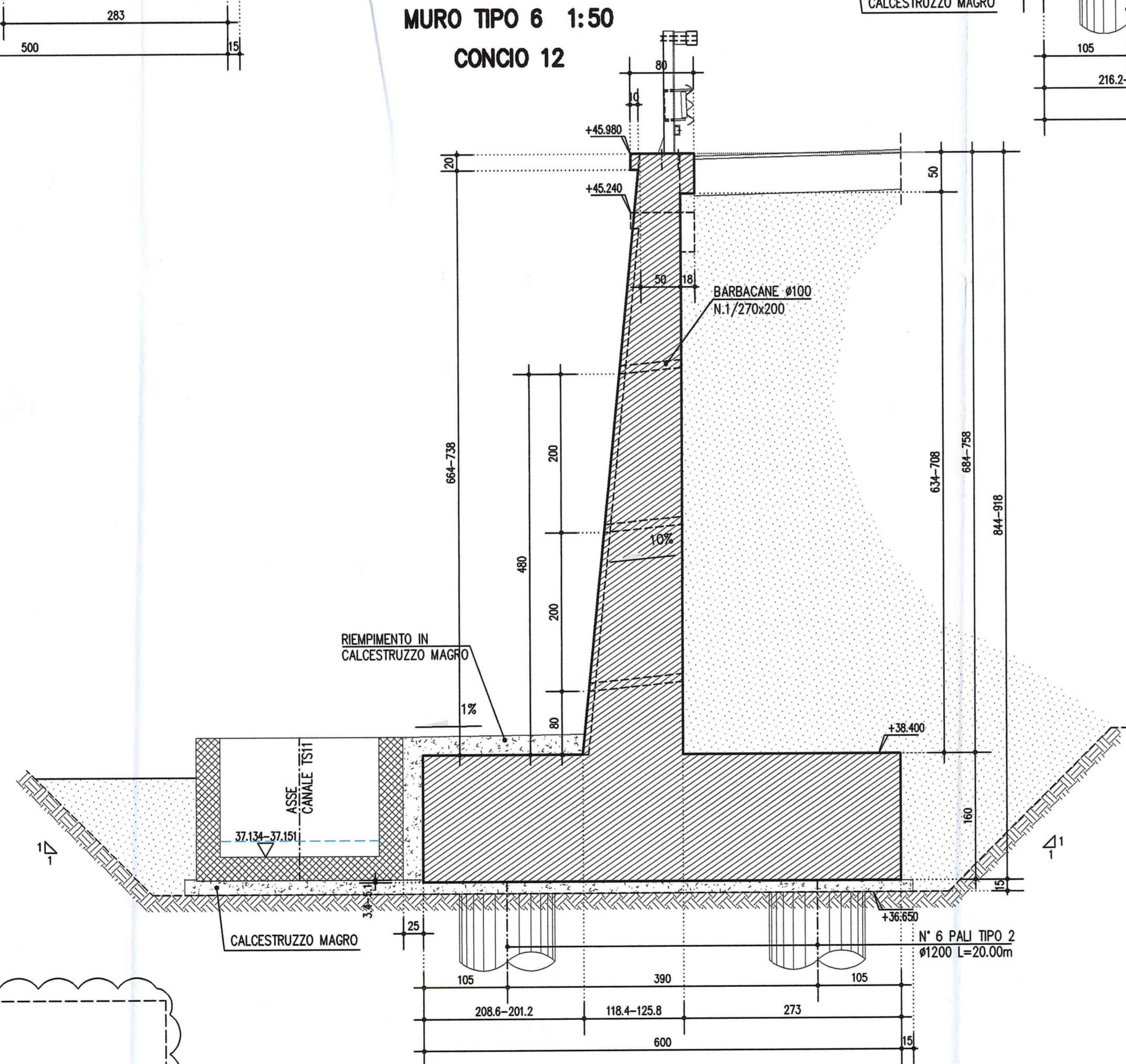
MURO TIPO 5 1:50
CONCIO 10



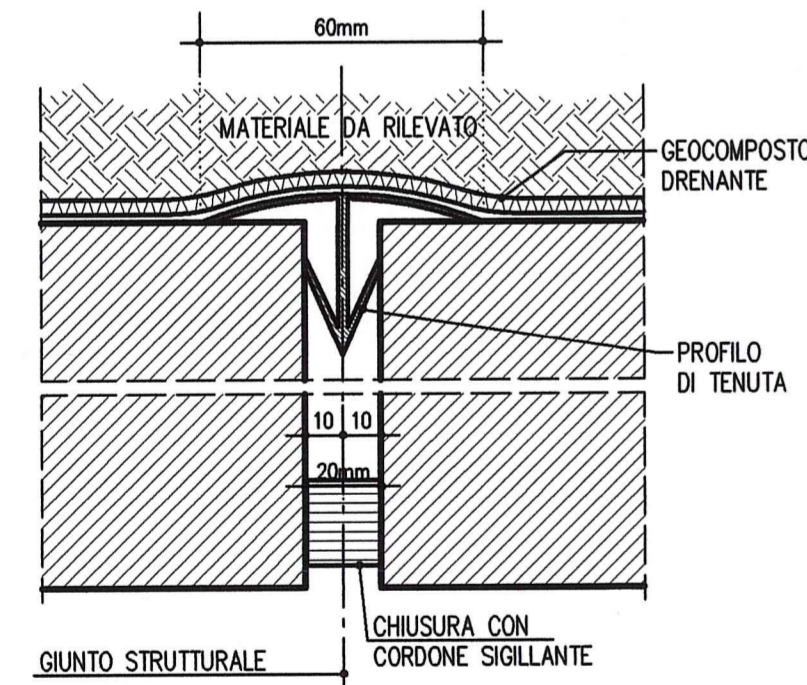
MURO TIPO 6 1:50
CONCIO 11



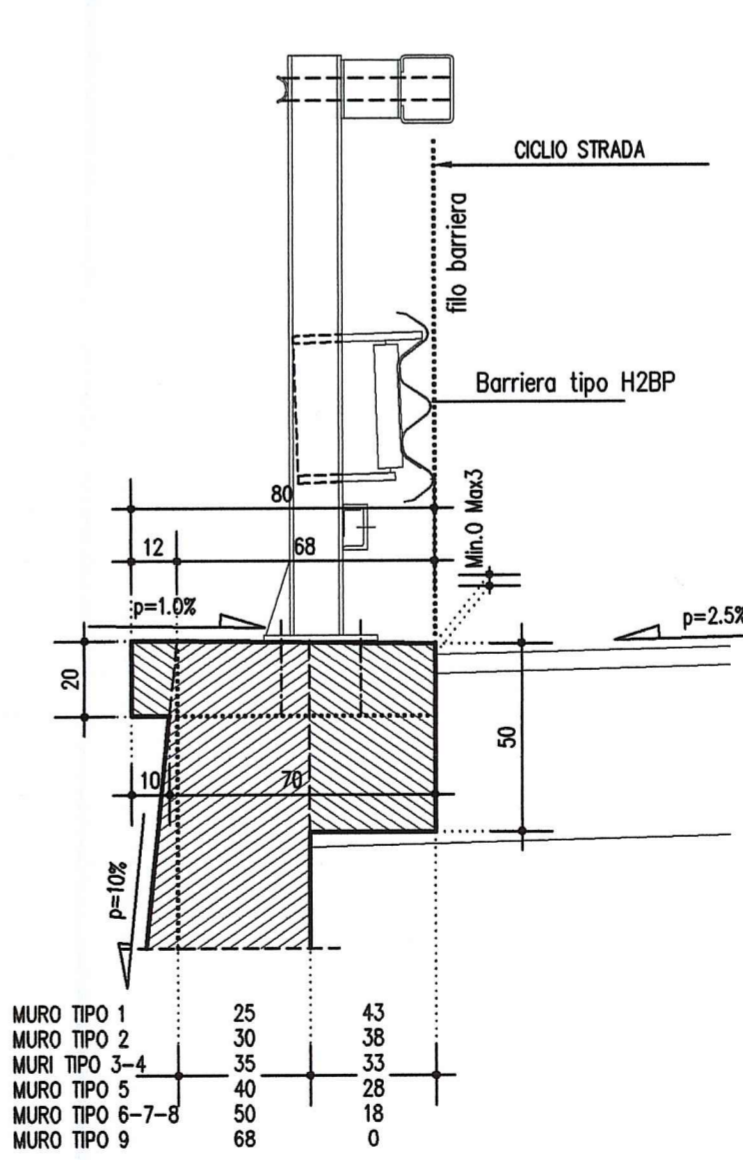
MURO TIPO 6 1:50
CONCIO 12



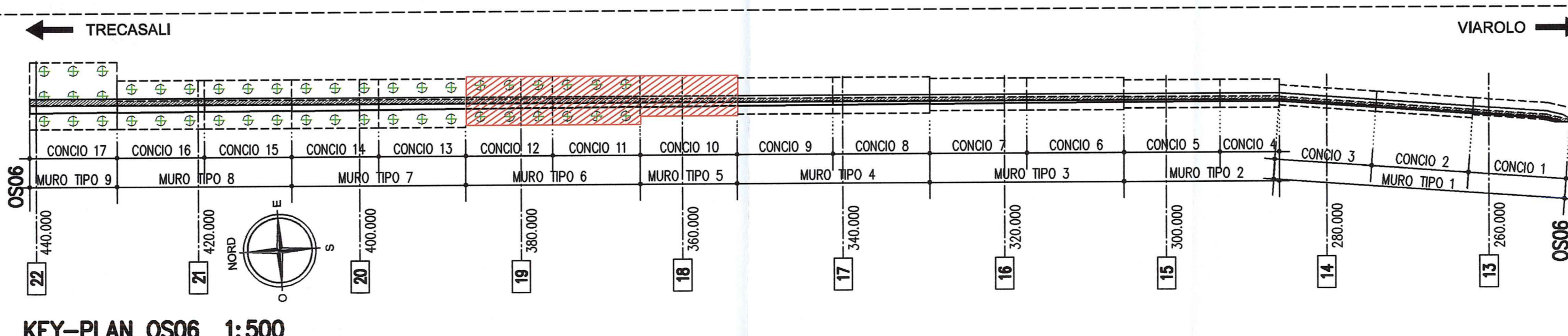
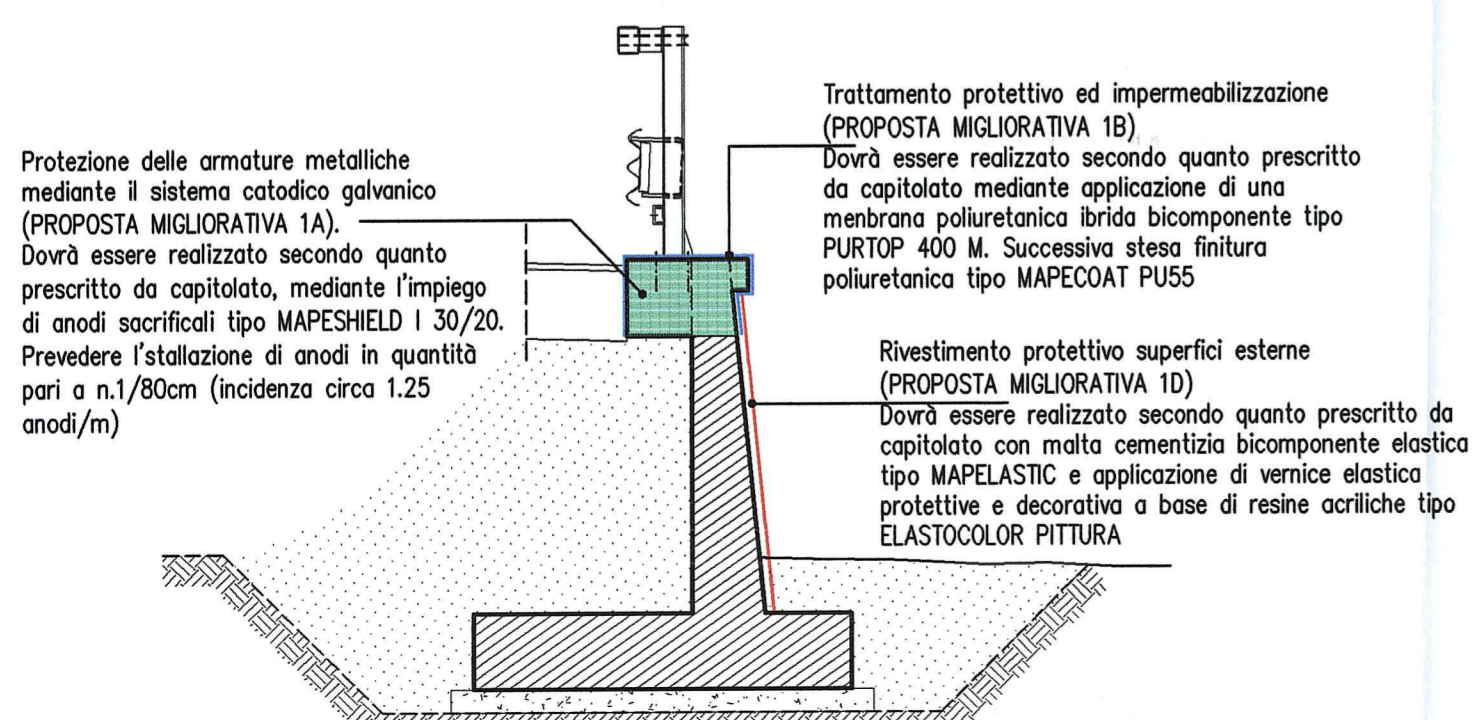
PARTICOLARE GIUNTO DI DILATAZIONE
ELEVAZIONE 1:20



DETTAGLIO TESTA MURO 1:20



DETTAGLIO INTERVENTI DI FINITURA 1:50

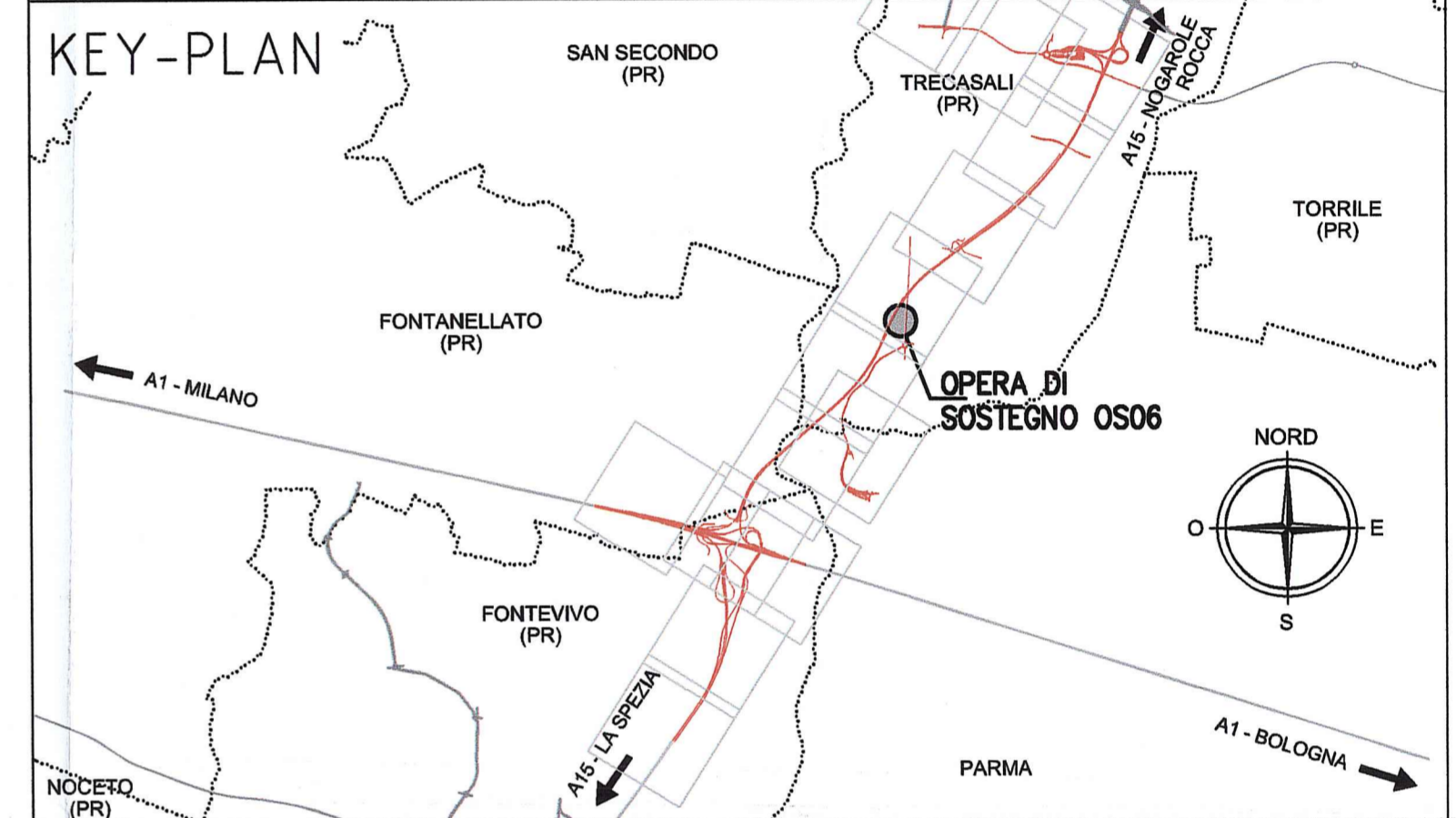


LEGENDA MODIFICHE 12/12/2014
 Refuso scritte nel dettaglio;
 Variazione riempimento tra muro e canale TS11.

NOTE GENERALI
 - LE QUOTE ALTIMETRICHE SONO ESPRESSE IN METRI
 - TUTTE LE MISURE SONO ESPRESSE IN CENTIMETRI
 - TUTTI GLI ANGOLI SONO ESPRESSE IN GRADI CENTESIMALI
 - GLI ANGOLI DI PIEGATURA E POSIZIONAMENTO DELLE BARRE SONO ESPRESSE IN GRADI SESSADECIMALI

CARATTERISTICHE DEI MATERIALI

- CALCESTRUZZO MAGRO DI SOTTOFONDAZIONE CLASSE DI RESISTENZA MINIMA : C 12/15	- ACCIAIO IN BARRE PER C.A. : B450C saldabile controllato in stabilimento	- CONGLOMERATO CEMENTIZIO: CLASSE DI RESISTENZA MINIMA : C 32 /40 CLASSE DI ESPOSIZIONE AMBIENTALE : XC4+XD1+XF2 CLASSE DI CONTENUTO CLORURI : 0,40 CLASSE DI CONSISTENZA : S4 DIMENSIONE AGGREGATO MASSIMA : 25mm COPRIFERRO : C = 50mm RAPPORTO A/C MAX : 0,50	MURI di sostegno
--	---	---	------------------



Autocomonale della CISA S.p.A.
 Via Camboara 26/A - Frazione Ponte Taro - 43015 NOCETO (PR)

PIZZAROTTI
 FONDATA NEL 1910

**ACQUAOSTRADA DELLA CISA A15
 RACCORDO AUTOSTRADALE A15/A22
 CORRIDOIO PLURIMODALE TIRRENO-BRENNERO
 RACCORDO AUTOSTRADALE FRA L' AUTOSTRADA DELLA CISA-FONTEVIVO (PR)
 E L' AUTOSTRADA DEL BRENNERO-NOGAROLO ROCCA (VR). I LOTTO.**

C.U.P. G61B04000060008 C.I.G. 307068161E

PROGETTO ESECUTIVO

Autocomonale della CISA S.p.A.
 Il Direttore TIBRE: _____ Il Responsabile del Procedimento: _____ Il Presidente: _____

Impresa Pizzarotti & C. S.p.A.
 Il Direttore Tecnico: **IMPRESA PIZZAROTTI & C. S.p.A.**
 Il Responsabile di Progetto: **Dott. Ing. Luca Boninelli**

Il Geologo: NA

Progettazione di: **PIZZAROTTI**
 FONDATA NEL 1910

A.T.I.: **idroesse engineering** **ROXSOIL S.p.A.** **VIA**

Il Progettista: **Ing. Fabio Nigrelli**
 Ordine degli Ingegneri della Provincia di Palermo n. 3581

Coordinatore per la Sicurezza in fase di Progettazione: **Ing. Giovanni Maria Cepparotti**
 Ordine degli Ingegneri della Provincia di Viterbo n. 392

Consulenza specialistica a cura di: **ING. PIETRO MAZZOLI**
 Impresa Pizzarotti & C. S.p.A.
 Ing. Pietro Mazzoli
 Ordine degli Ingegneri della Provincia di Palermo n. 3581

Titolo Elaborato: **Asse principale Opere di sostegno Muro di sostegno - CVP2 rampa dx lato PR Carpenterie - Tav. 6/8**

Data Emissione Progetto: **18/03/2014**

Scala: **VARIE**

Identif. Elaborato:	MURO SOSTEGNO	CONCIE COMPLESSIVE	LOTTO	FINE	DATE	AMBITO	COL. OPERA	MURO OPERA	PARTE OPERA	TIPO DOC.	MURO PROJ. DOC.	REVISIONE
		RAAA	1	E	1	AP	OS	06	G	CA	006	B

Il presente documento non potrà essere copiato, riprodotto o altrimenti pubblicato, in tutto o in parte, senza il consenso scritto della Impresa Pizzarotti & C. S.p.A. con l'obbligo non autorizzato di essere ristampato o messo a disposizione.