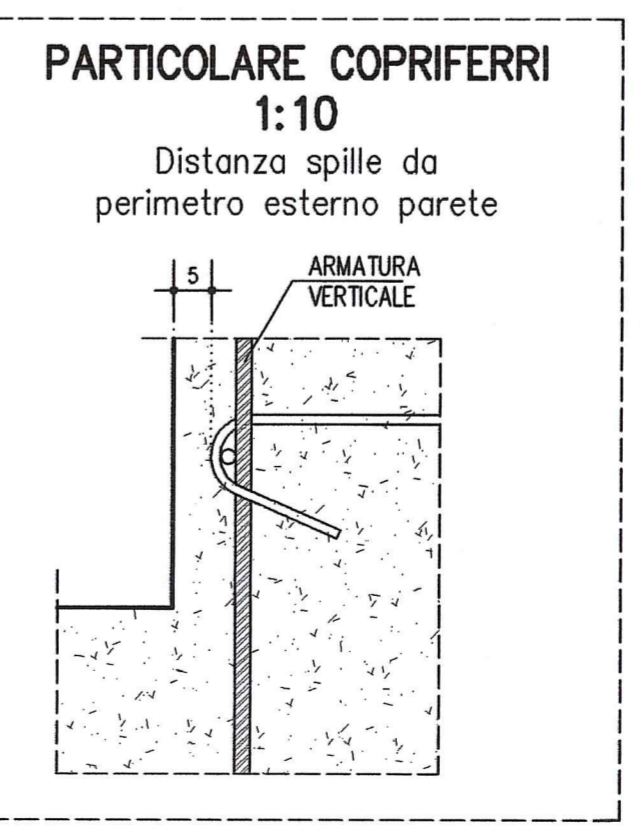
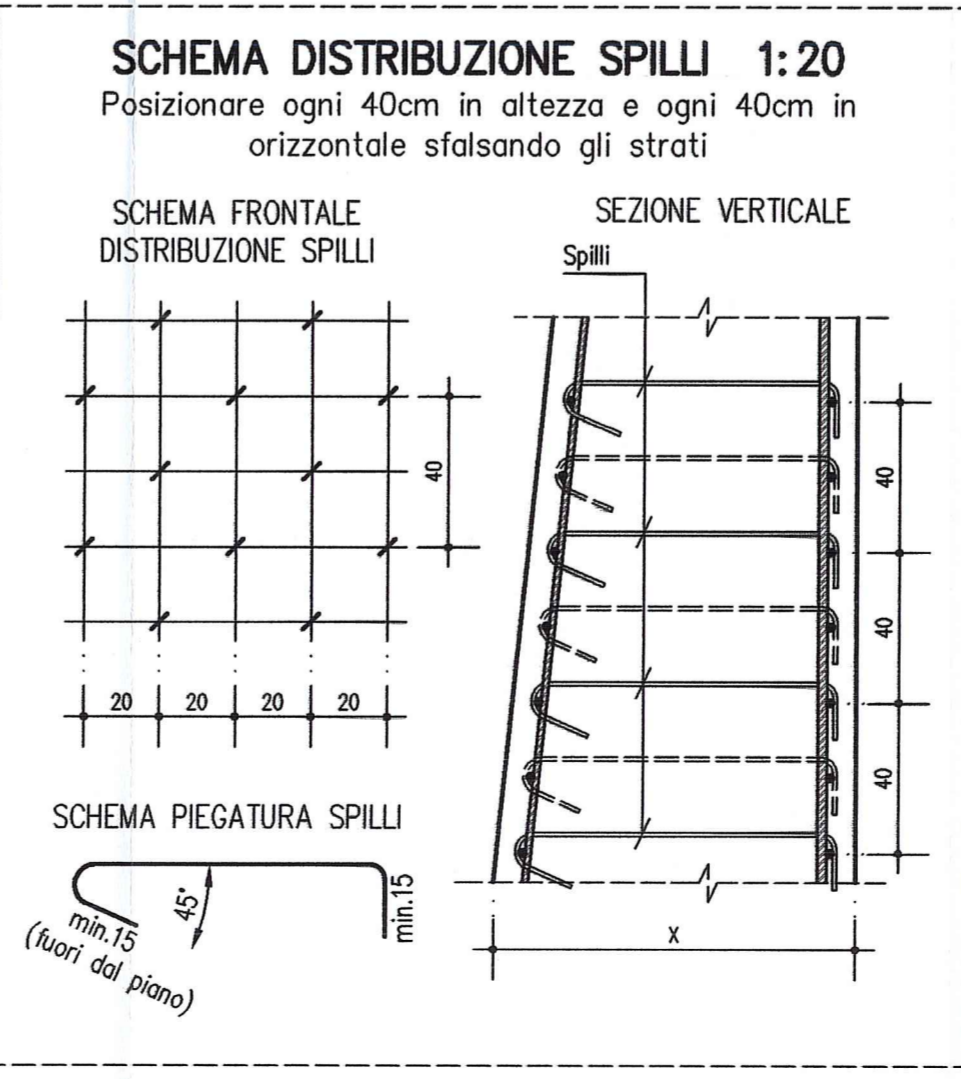
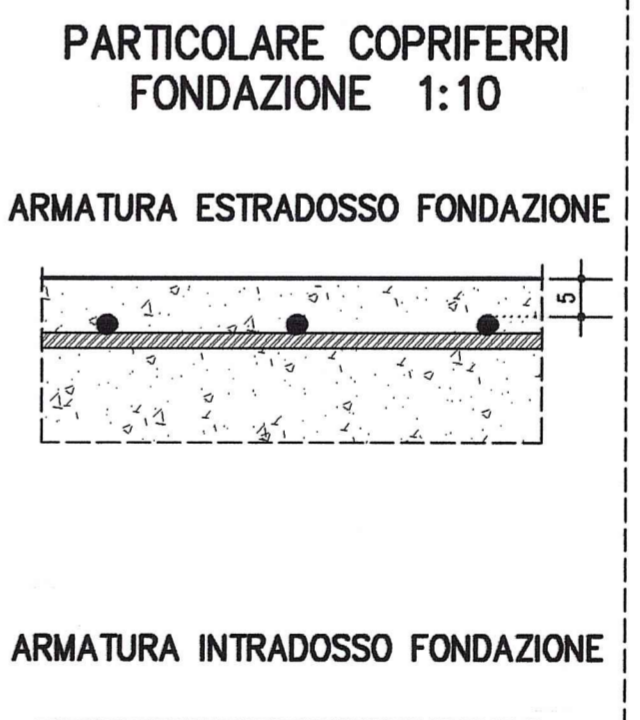
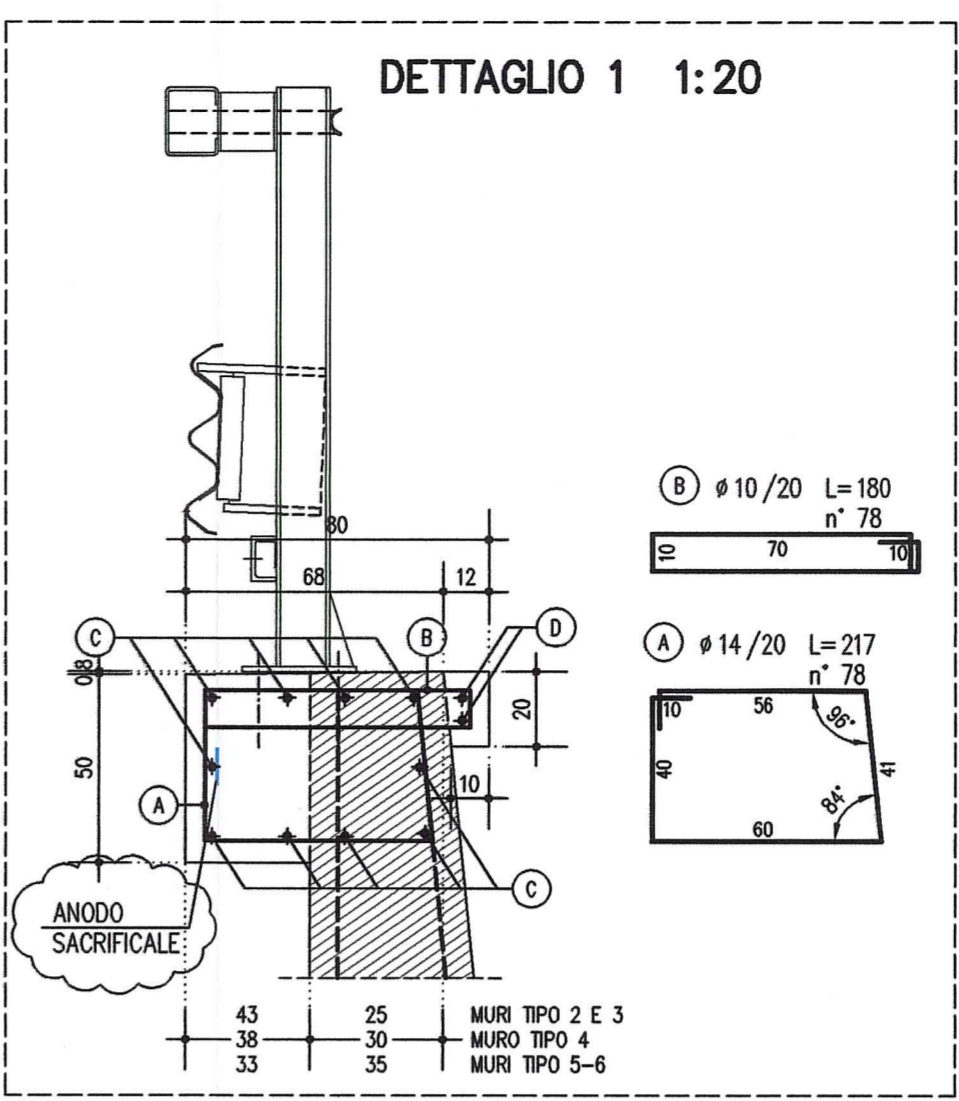
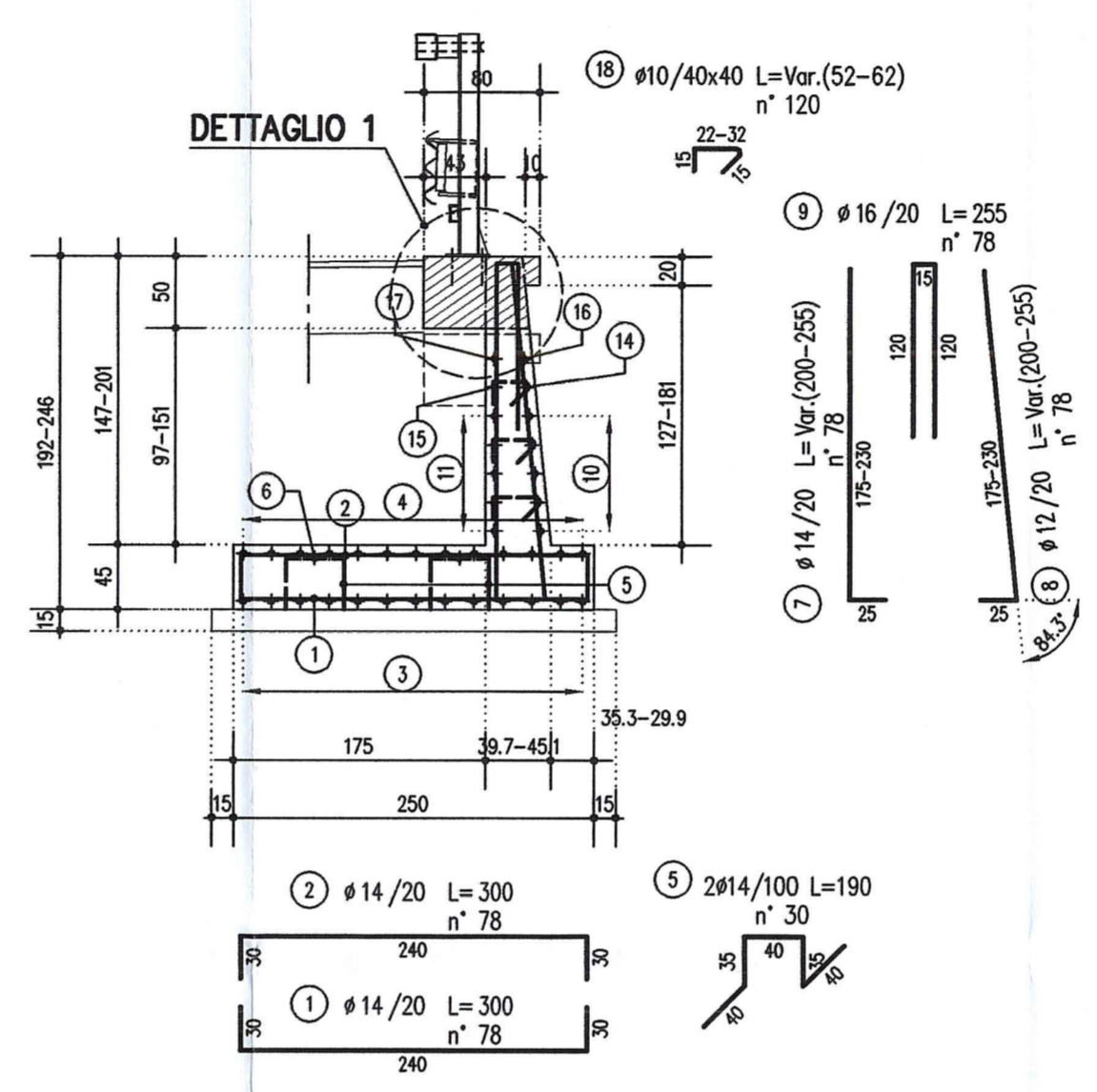


SEZIONE TRASVERSALE



LEGENDA MODIFICHE 12/12/2014
Inserimento dettaglio protezione catodica barre cordolo.

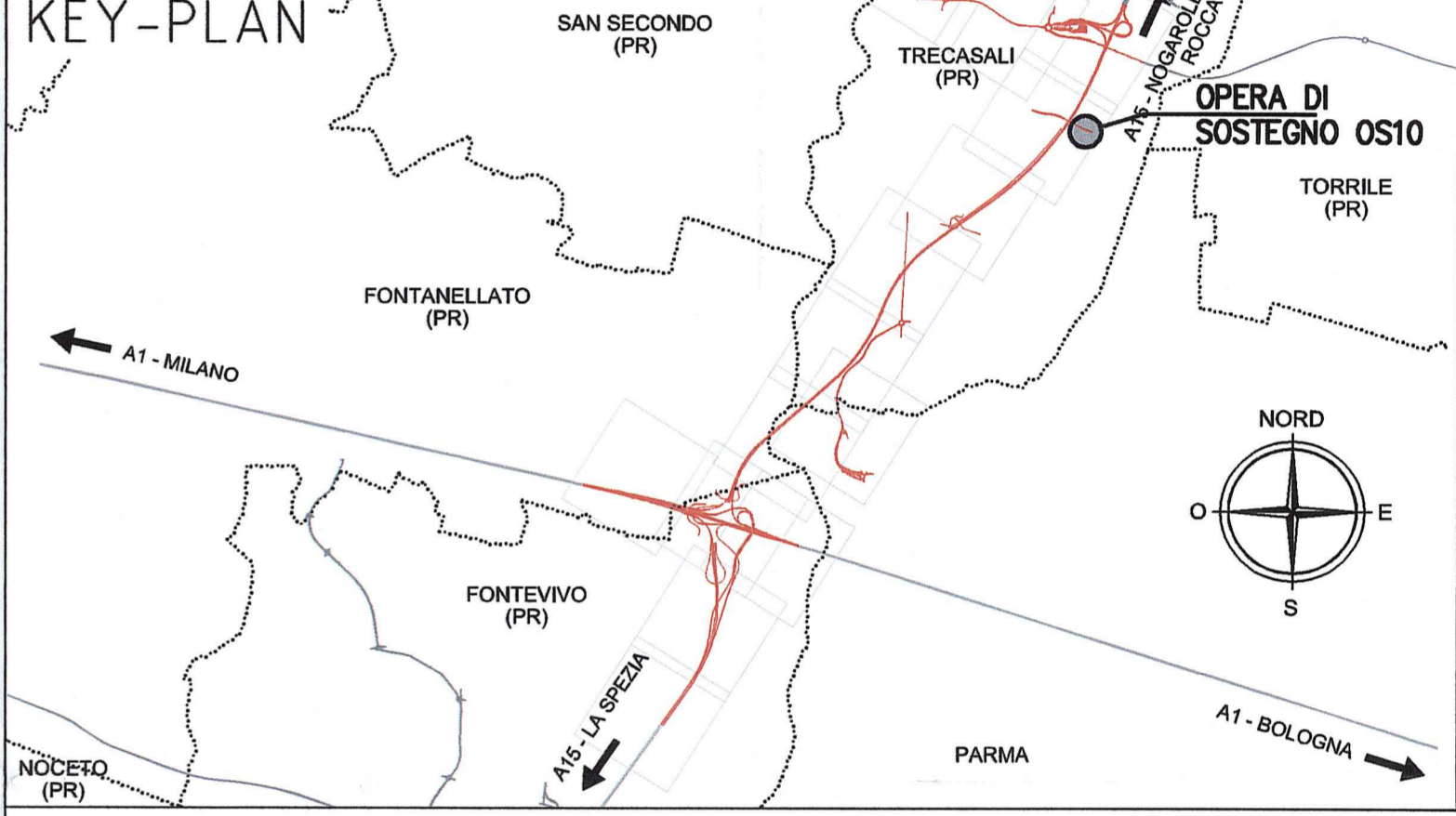
NOTE GENERALI

- LE QUOTE ALTIMETRICHE SONO ESPRESSE IN METRI
- TUTTE LE MISURE SONO ESPRESSE IN CENTIMETRI
- TUTTI GLI ANGOLI SONO ESPRESSE IN GRADI CENTESIMALI
- GLI ANGOLI DI PIEGATURA E POSIZIONAMENTO DELLE BARRE SONO ESPRESSE IN GRADI SESSADESIMALI
- DIAMETRO MANDRINO DI PIEGATURA BARRE : $\phi < 20mm = 4\phi$
 $\phi \geq 20mm = 7\phi$
- LE DIMENSIONI INDICATE PER LA SAGOMA DELLE BARRE SONO QUELLE ESTERNE MASSIME
- PER QUOTE ALTIMETRICHE DI INTRADOSSO ED ESTRADOSSO VEDERE ELABORATI "PIANTA FONDAZIONI E SEZIONE LONGITUDINALE"
- DOVE NON ESPRESSAMENTE INDICATO LA SOVRAPPPOSIZIONE MINIMA DELLE BARRE DEVE ESSERE 70\phi

CARATTERISTICHE DEI MATERIALI

- CALCESTRUZZO MAGRO DI SOTTOFONDAZIONE CLASSE DI RESISTENZA MINIMA : C 12/15	- CONGLOMERATO CEMENTIZO: CLASSE DI RESISTENZA MINIMA : C 32 /40 CLASSE DI ESPOSIZIONE AMBIENTALE : XC4+XD1+XF2 CLASSE DI CONTENUTO CLORURI : S4 CLASSE DI CONSISTENZA : 20mm DIMENSIONE AGGREGATO MASSIMA : 20mm COPRIFERRO : C = 50mm RAPPORTO A/C MAX : 0.50	MURI DI sostegno C 32 /40 XC4+XD1+XF2 S4 20mm C = 50mm 0.50
--	--	---

PER I MATERIALI NON ESPRESSAMENTE INDICATO FARE RIFERIMENTO A QUANTO RIPORTATO NELLE RELAZIONI DI CALCOLO



Comittente:
AUTOCAMIONALE DELLA CISA S.p.A.
Via Cambaro 26/A - Frazione Ponte Taro - 43015 NOCETO (PR)

Impresa Esecutrice:
PIZZAROTTI
FONDATA NEL 1910

PROGETTO ESECUTIVO

AUTOSTRADA DELLA CISA A15
RACCORDO AUTOSTRADALE A15/A22
CORRIDOIO PLURIMODALE TIRRENO-BRENNERO
RACCORDO AUTOSTRADALE FRA L' AUTOSTRADA DELLA CISA-FONTEVIVO (PR)
E L' AUTOSTRADA DEL BRENNERO-NOGAROLE ROCCA (VR). I LOTTO.

C.U.P. G61B0400060008 C.I.G. 307068161E

Autocamionale della Cisa S.p.A.
Il Direttore TIBRE: [Signature] Il Responsabile del Procedimento: [Signature] Il Presidente: [Signature]

Impresa Pizzarotti & C. S.p.A.
Il Direttore Tecnico: [Signature] Il Geologo: NA

Progettazione di:
PIZZAROTTI
FONDATA NEL 1910

A.T.I.: **idroesse engineering**, **ROCKSOIL S.p.A.**, **VIA S.p.A.**

Consulenza specialistica a cura di:
NA

Progettista:
Ing. Fabio Nigrelli
Ordine degli Ingegneri della Provincia di Palermo n.3581

Coordinatore per la Sicurezza in fase di Progettazione:
Ing. Giovanni Maria Cepparotti
Ordine degli Ingegneri della Provincia di Viterbo n. 392

Progettista Responsabile:
Ing. PIETRO MAZZOLI
Impresa Pizzarotti & C. S.p.A.
Ing. Pietro Mazzoli
Ordine degli Ingegneri della Provincia di Parma n. 521

Titolo Elaborato:
**Asse principale
Opere di sostegno
Muro di sostegno - CVP4 rampa dx lato PR
Armature Tav. 2/6**

Data Emissione Progetto:
18/03/2014

Scala:
VARIE

NUM. IDENTIFICAZIONE	CODICE COMMESSA	LOTTO	FASE	ENTE	AMBITO	CAL. OPERA	NUM. OPERA	PARTE OPERA	TIPO DOC.	NUM. PROG. DOC.	REVISIONE
	RAAA	1	E	I	AP	OS	10	G	AR	002	B