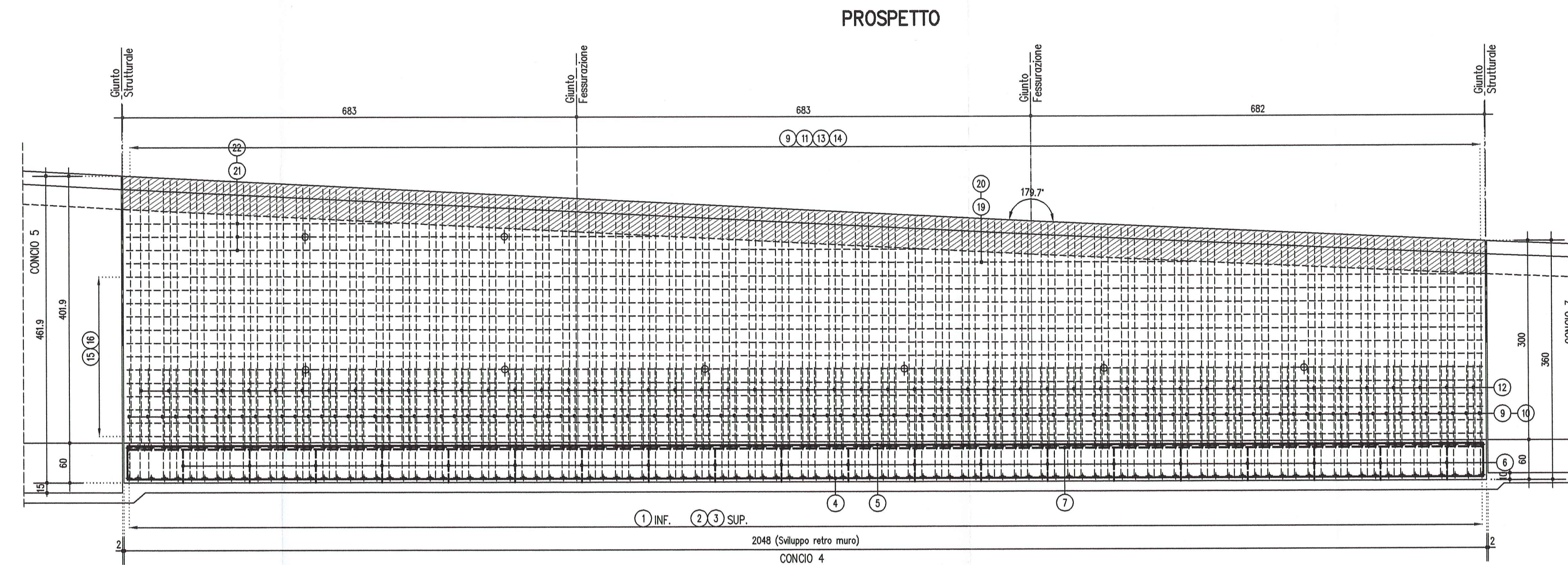
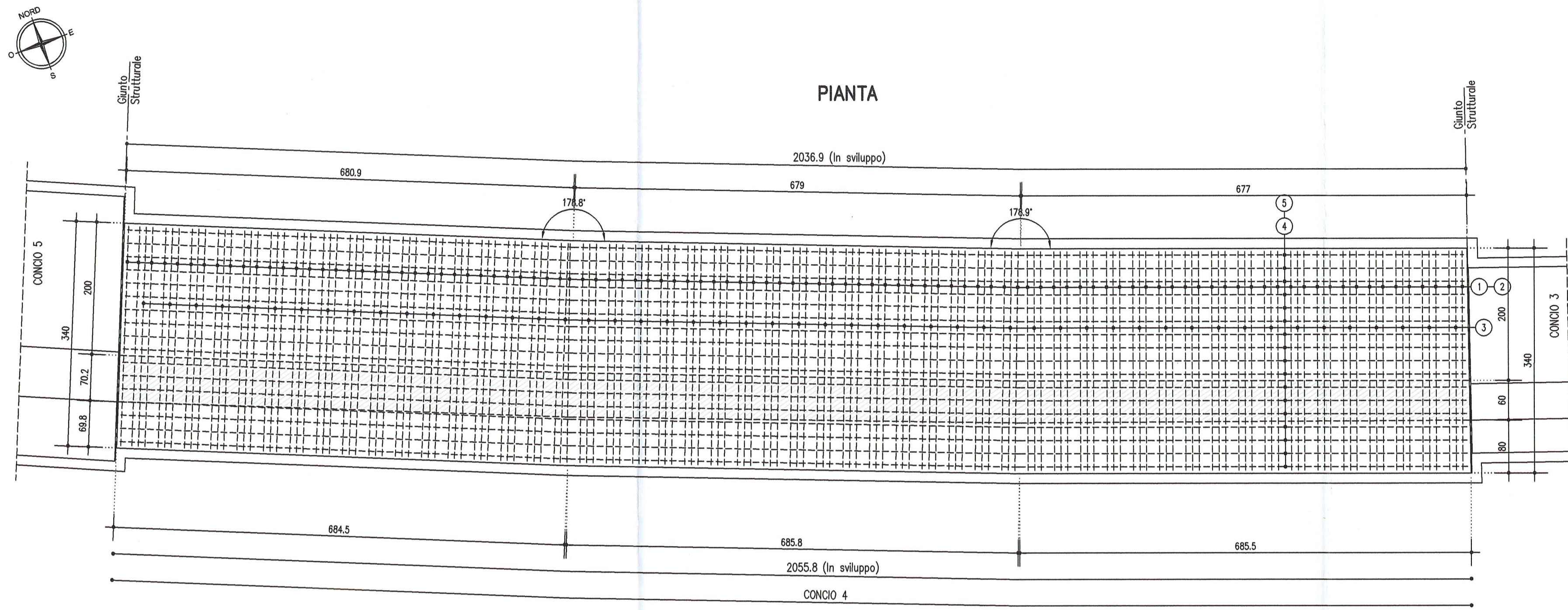
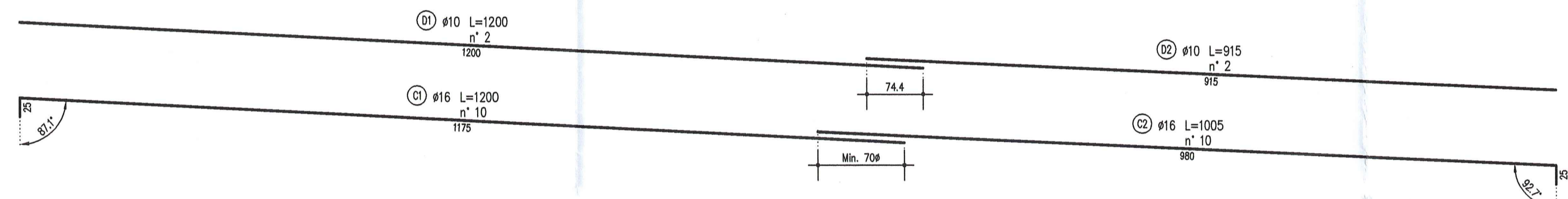


MURO TIPO 4 1:50  
CONCIO 4

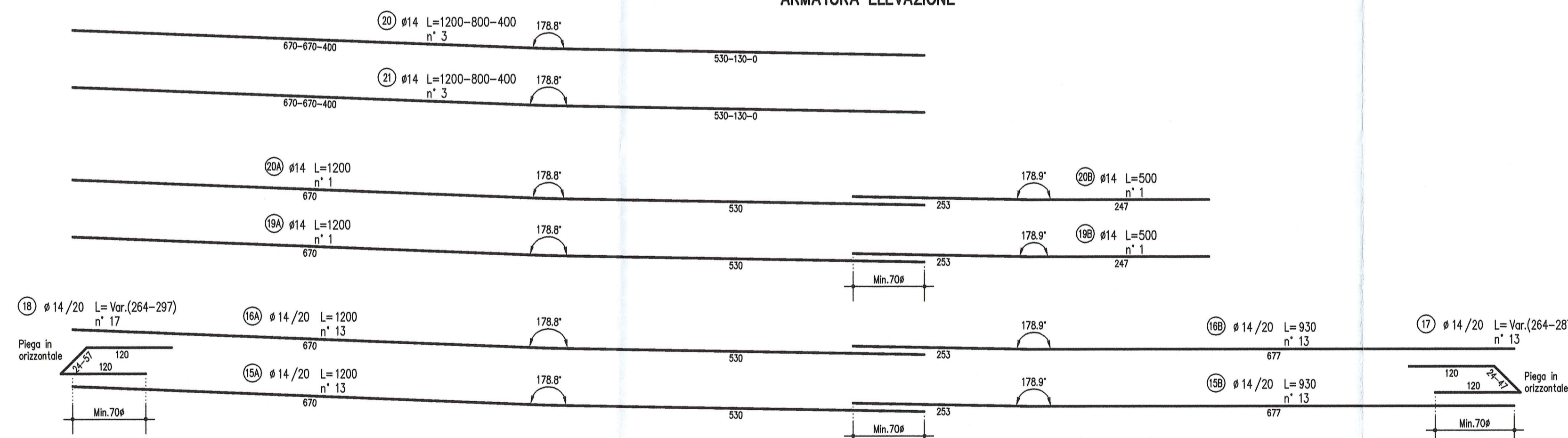


SEZIONE TRASVERSALE

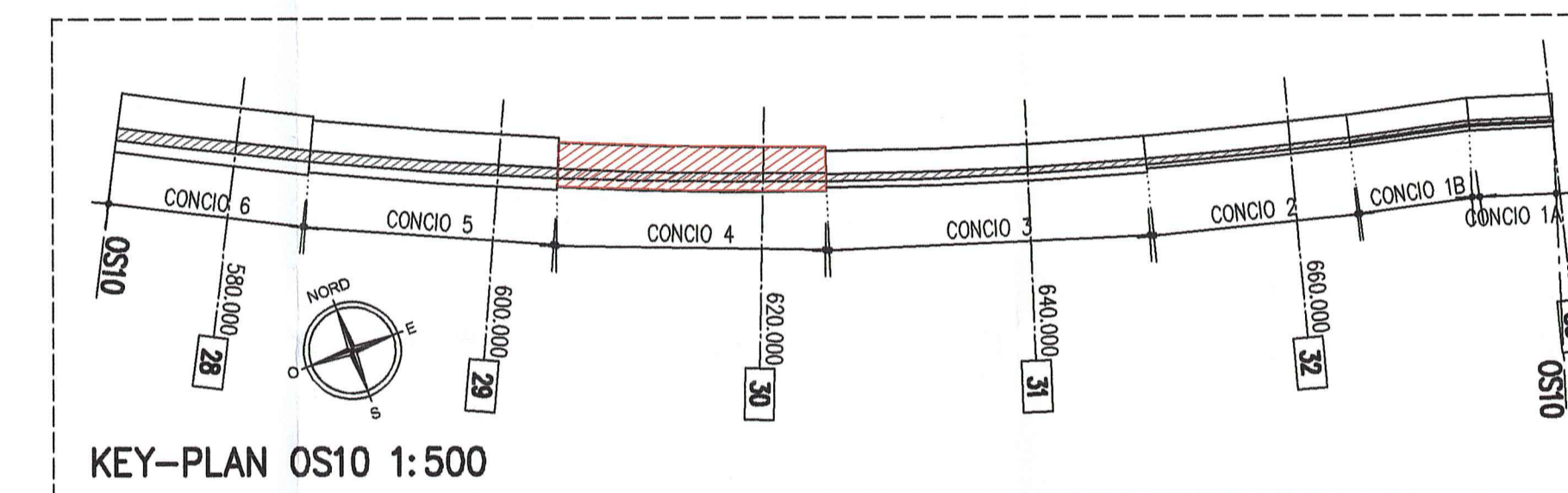
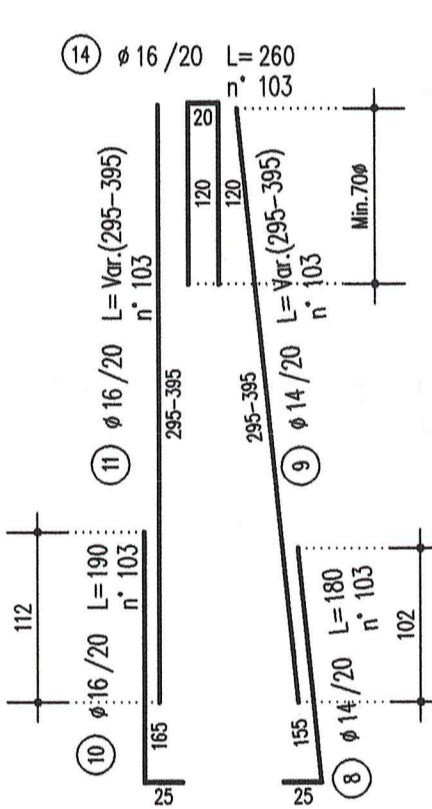
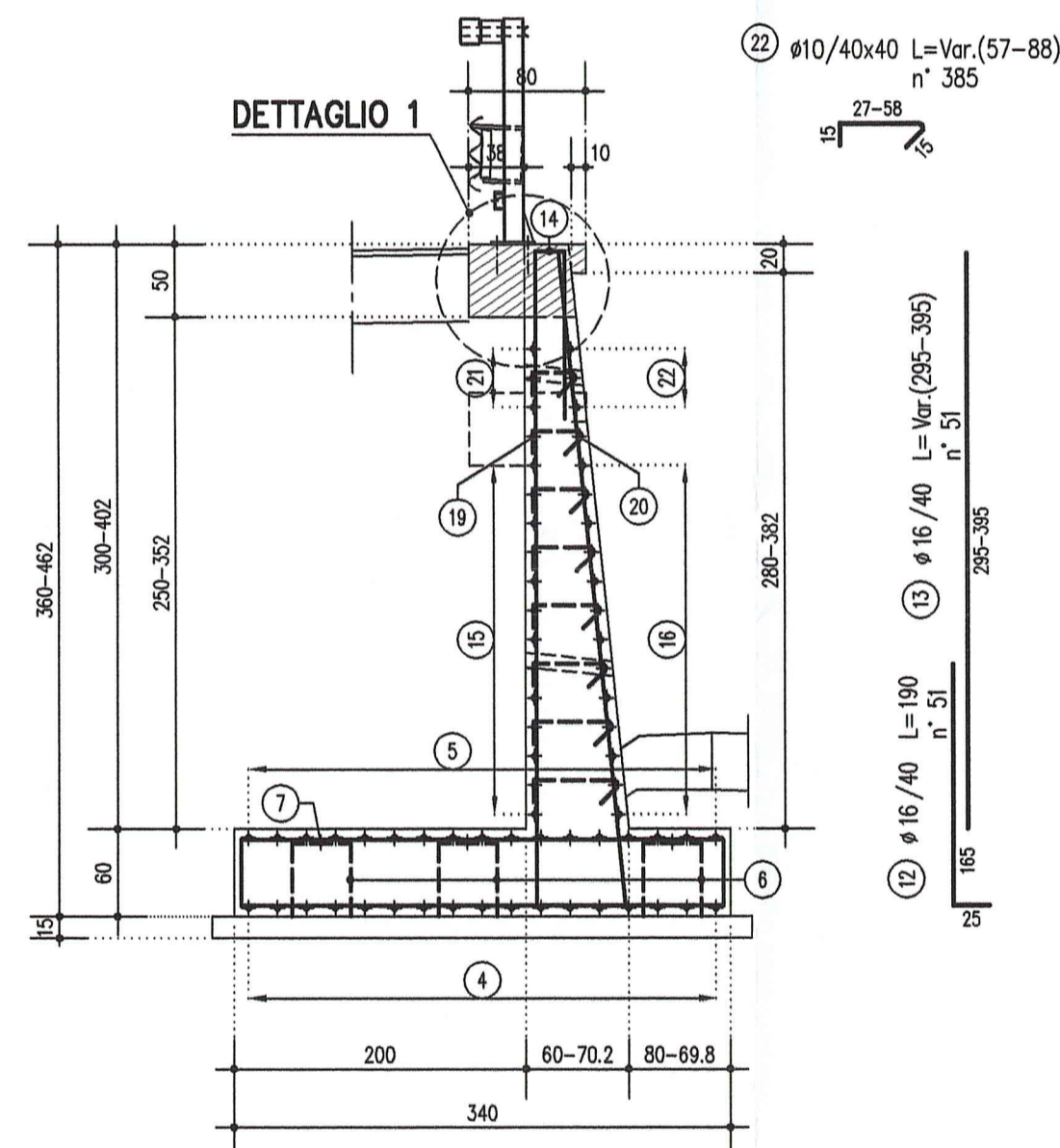
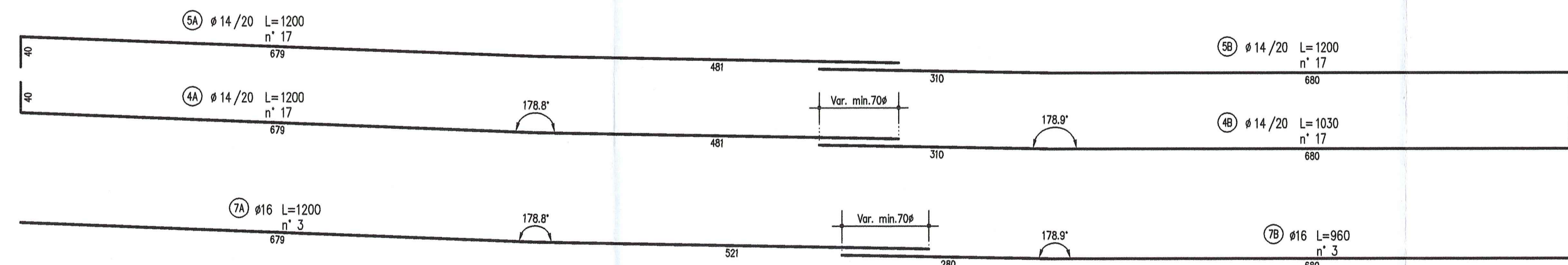
ARMATURA CORDOLO



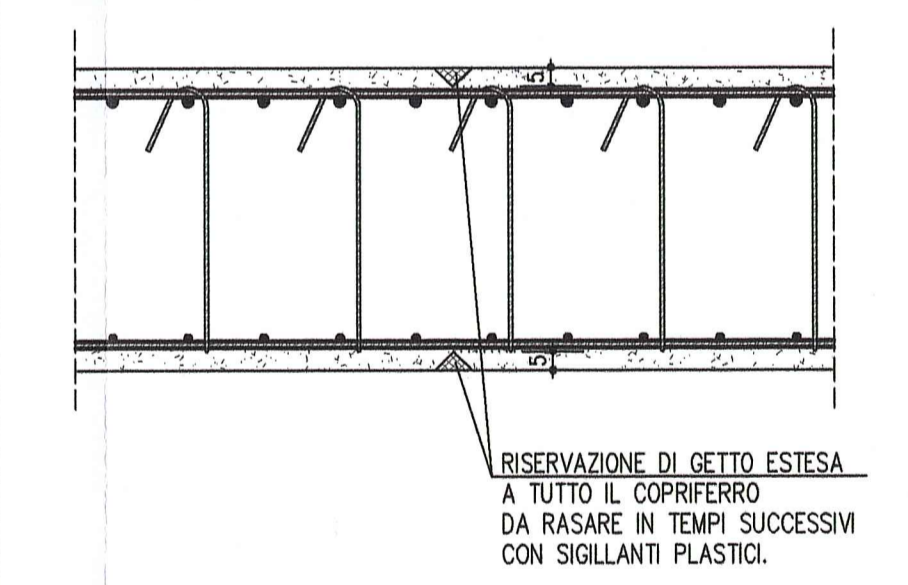
ARMATURA ELEVAZIONE



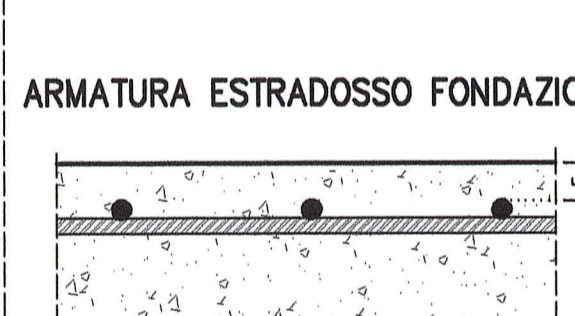
ARMATURA FONDAZIONE



PARTICOLARE GIUNTO DI FESSURAZIONE 1:20



PARTICOLARE COPRIFERRI FONDAZIONE 1:10



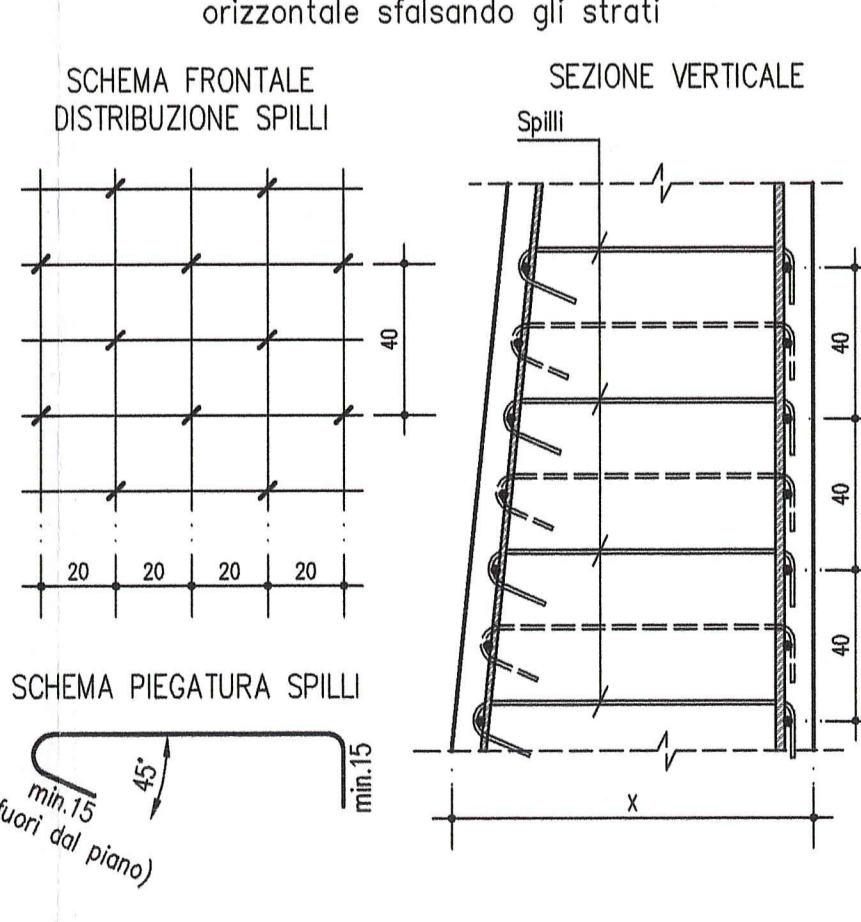
ARMATURA ESTRADOSSO FONDAZIONE



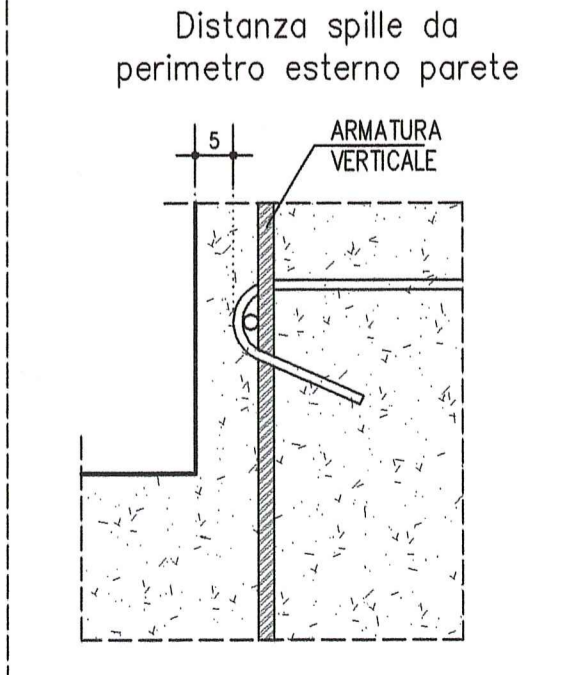
ARMATURA INTRADOSSO FONDAZIONE



SCHEMA DISTRIBUZIONE SPILLI 1:20



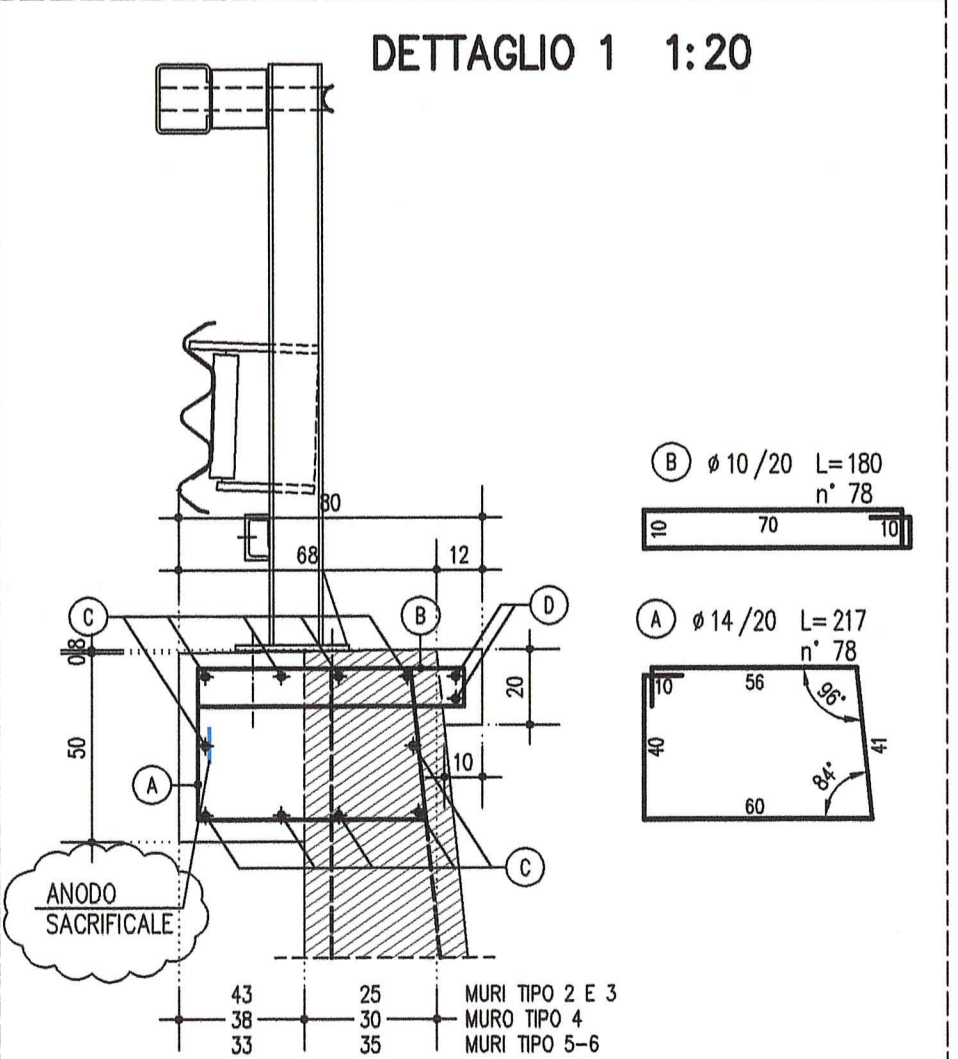
PARTICOLARE COPRIFERRI 1:10



**DETTAGLIO PROTEZIONE CATTODICA BARRE CORDOLO 1:5**

Anodi sacrificali tipo MAPESHIELD I 30/20.  
Prevedere l'istallazione di anodi in quantità pari a n.1/80cm (incidenza circa 1.25 anodi/m)  
Gli anodi devono essere posizionati e fissati sulle barre d'armatura in modo che siano ben saldi e non possano muoversi durante le operazioni di ripristino. Devono essere legati sui ferri attraverso le connessioni metalliche, di cui è dotato il fondo, con le apposite fascette.  
E' necessario assicurarsi che al di sotto dell'anodo rimanga sufficiente spazio per far penetrare la malta durante la fase applicativa, tale spazio non dovrà mai essere inferiore a 2-3 volte la dimensione massima dell'aggregato presente nella malta da ripristino.

BARRA LONGITUDINALE TIPO C CORDOLO



**LEGENDA MODIFICHE 12/12/2014**  
Inserimento dettaglio protezione catodica barre cordolo.

**NOTE GENERALI**

- LE QUOTE ALTIMETRICHE SONO ESPRESSE IN METRI
- TUTTE LE MISURE SONO ESPRESSE IN CENTIMETRI
- TUTTI GLI ANGOLI SONO ESPRESSE IN GRADI CENTesimalI
- GLI ANGOLI DI FEGATURA E POSIZIONAMENTO DELLE BARRE SONO ESPRESSE IN GRADI SESSAGESIMALI
- DIAMETRO MANDRINO DI FEGATURA BARRE:
  - φ < 20mm = 46
  - φ ≥ 20mm = 76
- LE DIMENSIONI INDICATE PER LA SAGOMA DELLE BARRE SONO QUELLE ESTERNE MASSIME
- PER QUOTE ALTIMETRICHE DI INTRADOSSO ED ESTRADOSSO VEDERE ELABORATI "PIANTA FONDAZIONI E SEZIONE LONGITUDINALE"
- DOVE NON ESPRESSAMENTE INDICATO LA SOVRAPPORZIONE MINIMA DELLE BARRE DEVE ESSERE 700

**CARATTERISTICHE DEI MATERIALI**

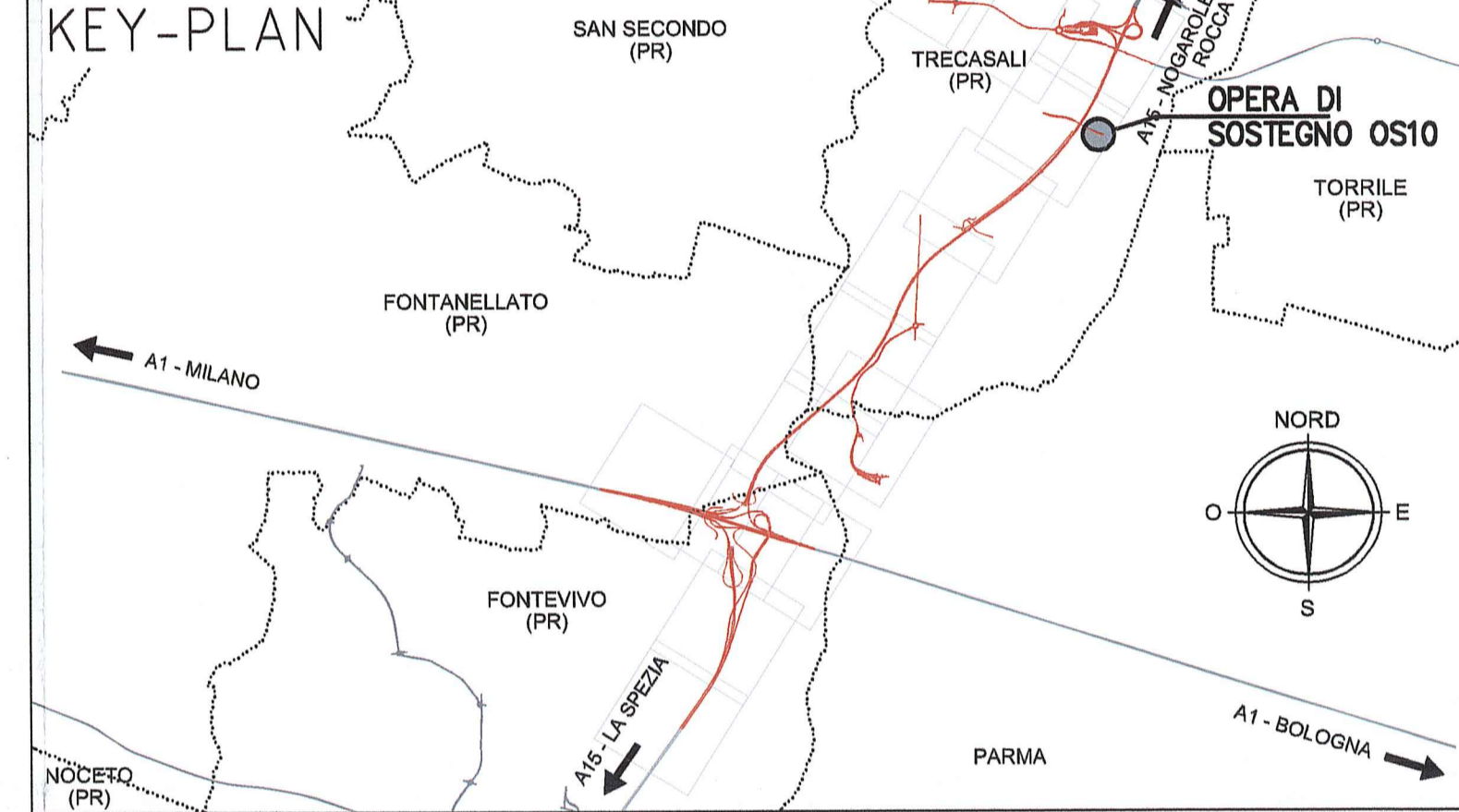
- CLASSE/GRADO MURIO DI SOTTOPONIZIONE  
CLASSE DI RESISTENZA MINIMA : C 12/15

- ACCIAIO IN BARRE PER C.A. : B450C sottile controllato in stabilimento

PER I MATERIALI CHE NON ESPRESSAMENTE INDICATO FARE RIFERIMENTO A QUANTO RIPORTATO NELLE RELAZIONI DI CALCOLO

- CONGLOMERATO CEMENTIZIO:  
CLASSE DI RESISTENZA MINIMA : C 32 /40  
CLASSE DI ESPOSIZIONE AMBIENTALE : XC4+XC1+XF2  
CLASSE DI CONTENUTO CLORURI : S4  
CLASSE DI CONSISTENZA : S4  
DIMENSIONE AGGREGATO MASSIMA : 25mm  
COPRIFERRO : C  
RAPPORTO A/C MAX : 0.50

MURI di sostegno



Autocomitoriale della CISA S.p.A.  
Via Camboara 26/A - Frazione Ponte Taro - 43015 NOCETO (PR)

Impresa Esecutiva: PIZZAROTTI FONDATA NEL 1910

**PROGETTO ESECUTIVO**

AUTOSTRADA DELLA CISA A15  
RACCORDO AUTOSTRADALE A15/A22  
CORRIDOIO PLURIMODALE TIRRENO-BRENNERO  
RACCORDO AUTOSTRADALE FRA L'AUTOSTRADA DELLA CISA-FONTEVIVO (PR) E L'AUTOSTRADA DEL BRENNERO-NOGAROLE ROCCA (VR), I LOTTO.

C.U.P. G61B04000060008 C.I.G. 307068161E

AUTOCOMITORIALE DELLA CISA S.p.A.		Il Direttore TIRRE: <i>[Signature]</i>		Il Responsabile del Progetto: <i>[Signature]</i>		Il Presidente: <i>[Signature]</i>	
IMPRESA PIZZAROTTI & C. S.p.A.		Il Direttore Tecnico: <i>[Signature]</i>		Il Geologo: NA		Il Progettista: Ing. Fabio Nigrelli	
A.T.I. idroress e n g i a s r o c k s o i l s a l v i a		Il Responsabile di Progetto: <i>[Signature]</i>		Il Coordinatore per la Sicurezza in fase di Progettazione: Ing. Giovanni Maria Cepparotti		Il Coordinatore per la Sicurezza in fase di Progettazione: Ing. Pietro Mazzoli	
Consulenza specialistica e cura di: NA		Il Responsabile di Progetto: <i>[Signature]</i>		Il Coordinatore per la Sicurezza in fase di Progettazione: Ing. Pietro Mazzoli		Il Coordinatore per la Sicurezza in fase di Progettazione: Ing. Pietro Mazzoli	
Titolo Elaborato: Asse principale Opere di sostegno Muro di sostegno - CVP4 rampa dx lato PR Armature Tav. 4/6		Data Emissione Progetto: 18/03/2014		Scale: VARIE		Identif. Elaborato:	
N.RO IDENTIFICATIVO: RAAA		LIVELLO: 1		FASCIA: E		ENTE: I	
MURIO: MURIO TIPO 4		PARTE OPERA: OS		MURIO OPERA: 10		MURIO OPERA: G	
MURIO OPERA: AR		MURIO OPERA: 004		MURIO OPERA: B		MURIO OPERA: B	
Data: 12/12/2014		Descrizione Revisione: AGGIORNAMENTO PLANIMETRICO ACCESSI		Redatto: POLLICCI		Approvato: NIGRELLI	
Data: 21/02/2014		Descrizione Revisione: REVISIONE PROGETTO ESECUTIVO		Redatto: POLLICCI		Approvato: MAZZOLI	