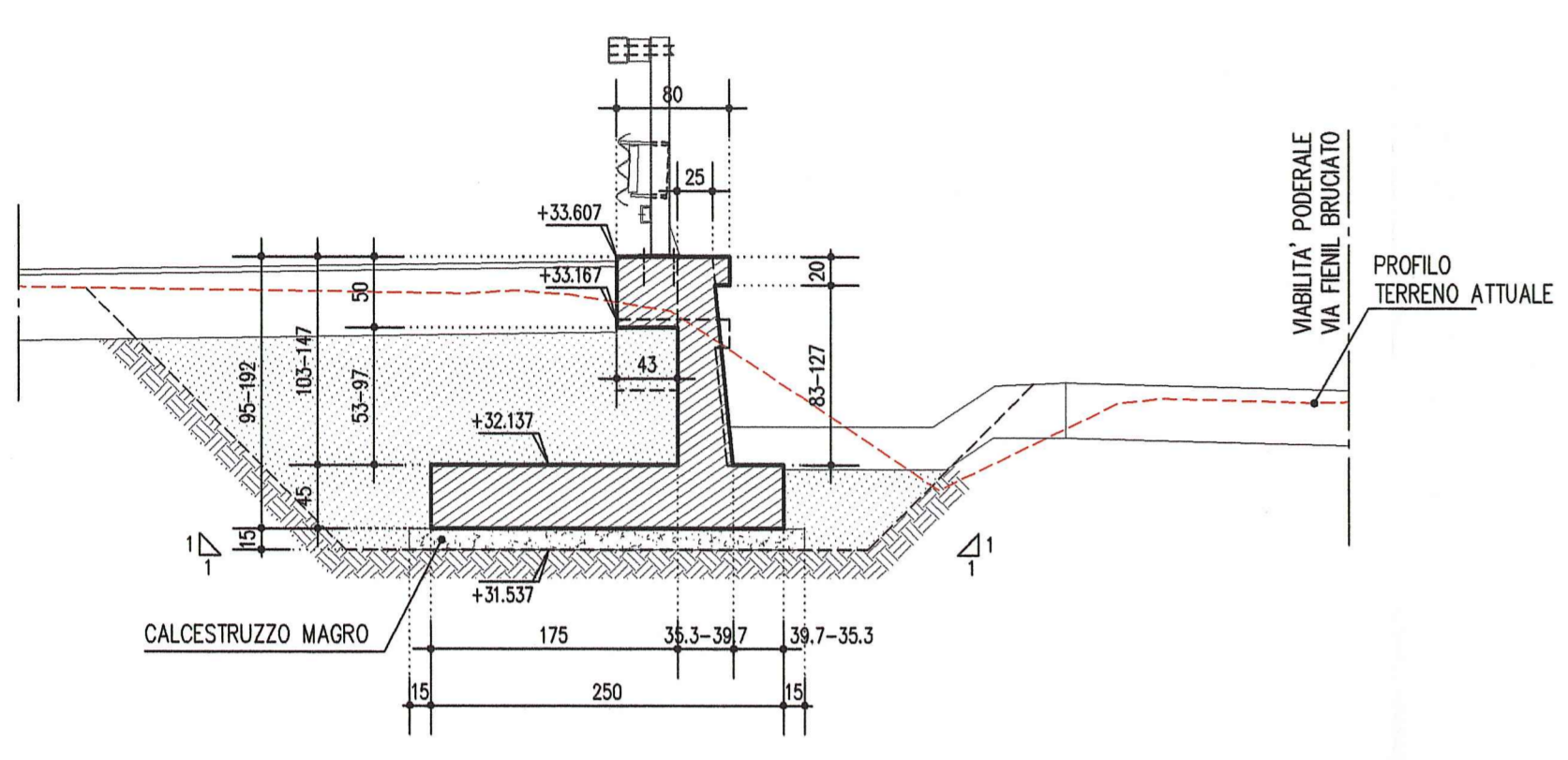
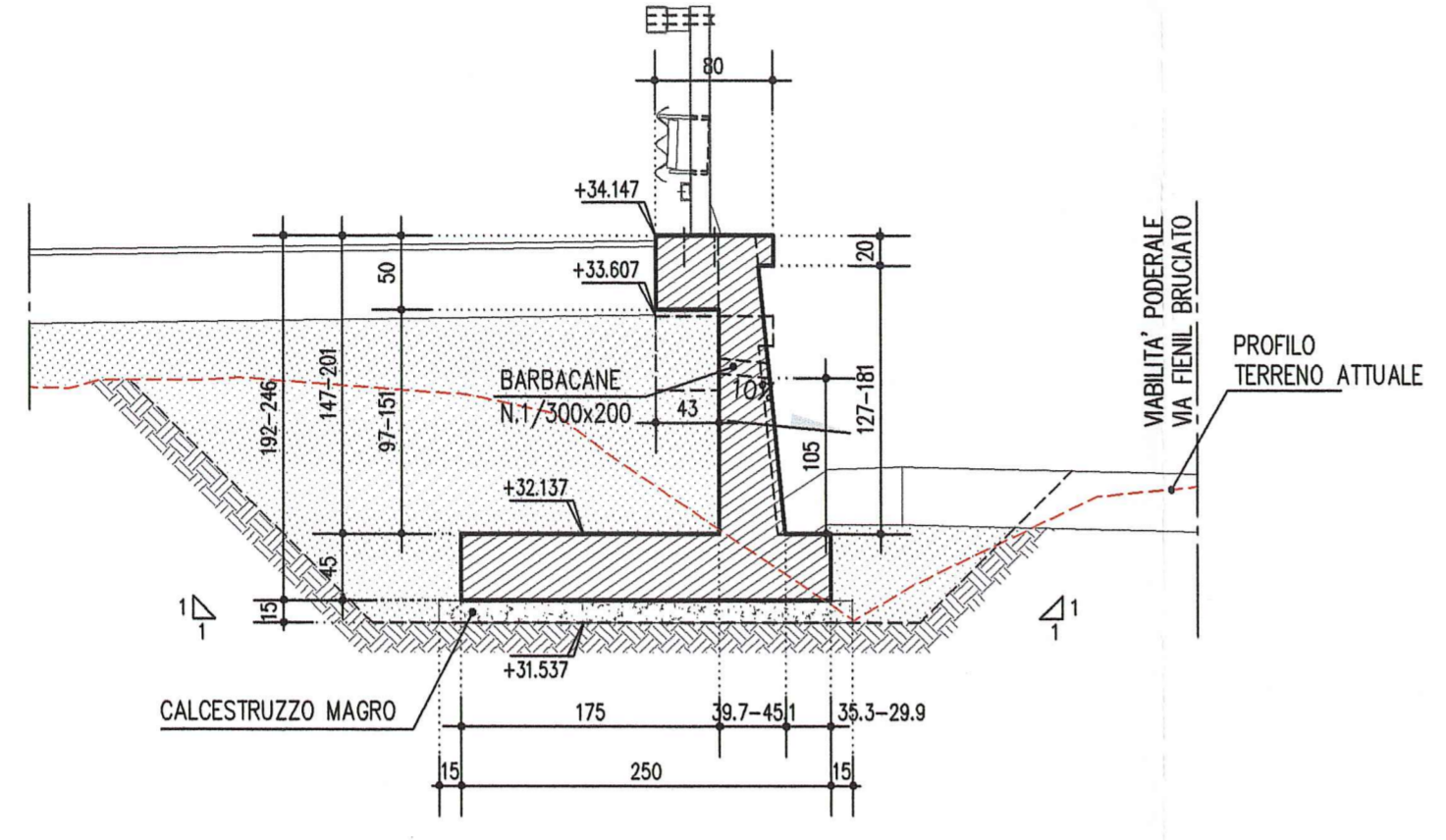


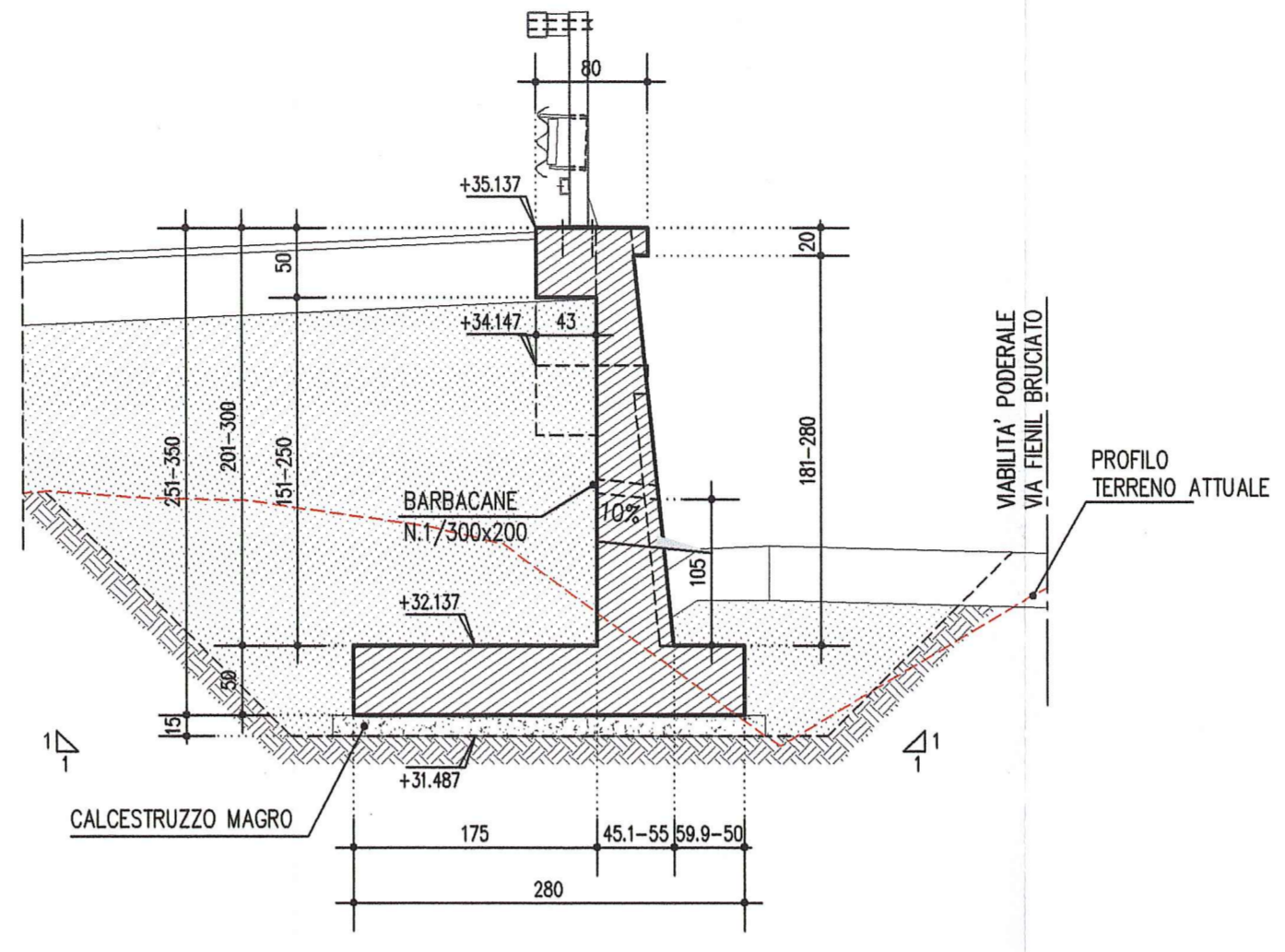
MURO TIPO 2 1:50
CONCI 1A-1B



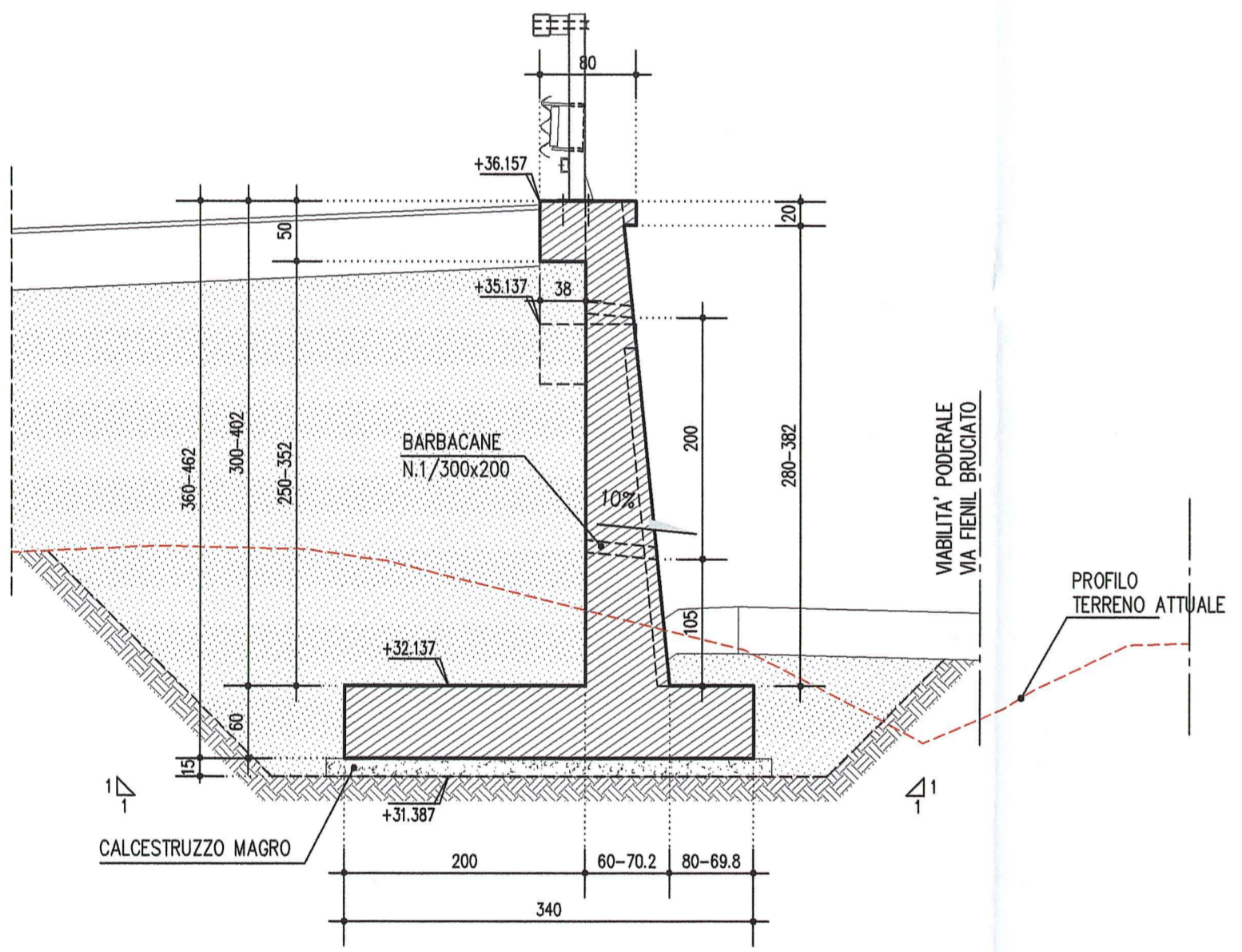
MURO TIPO 2 1:50
CONCIO 2



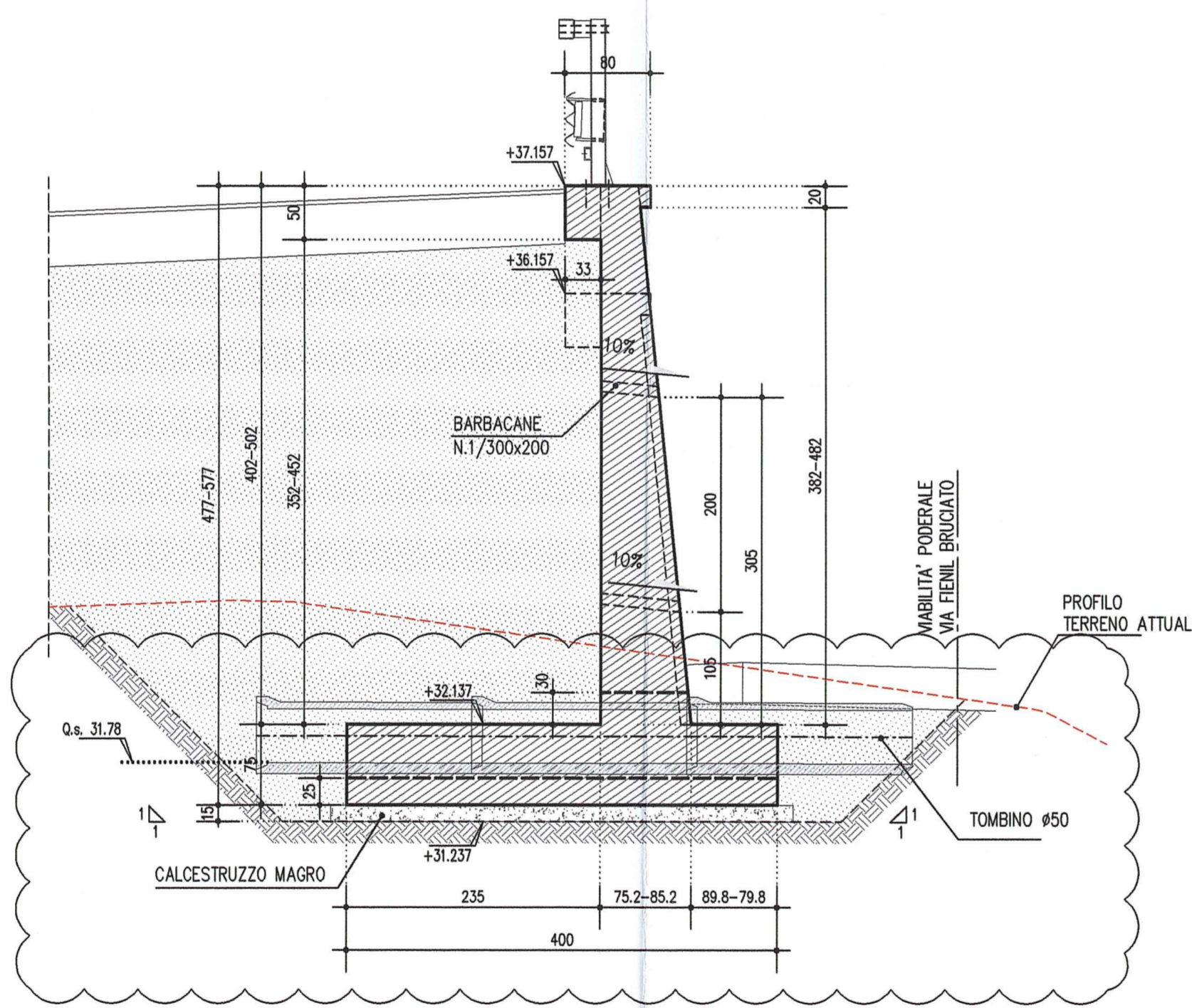
MURO TIPO 3 1:50
CONCIO 3



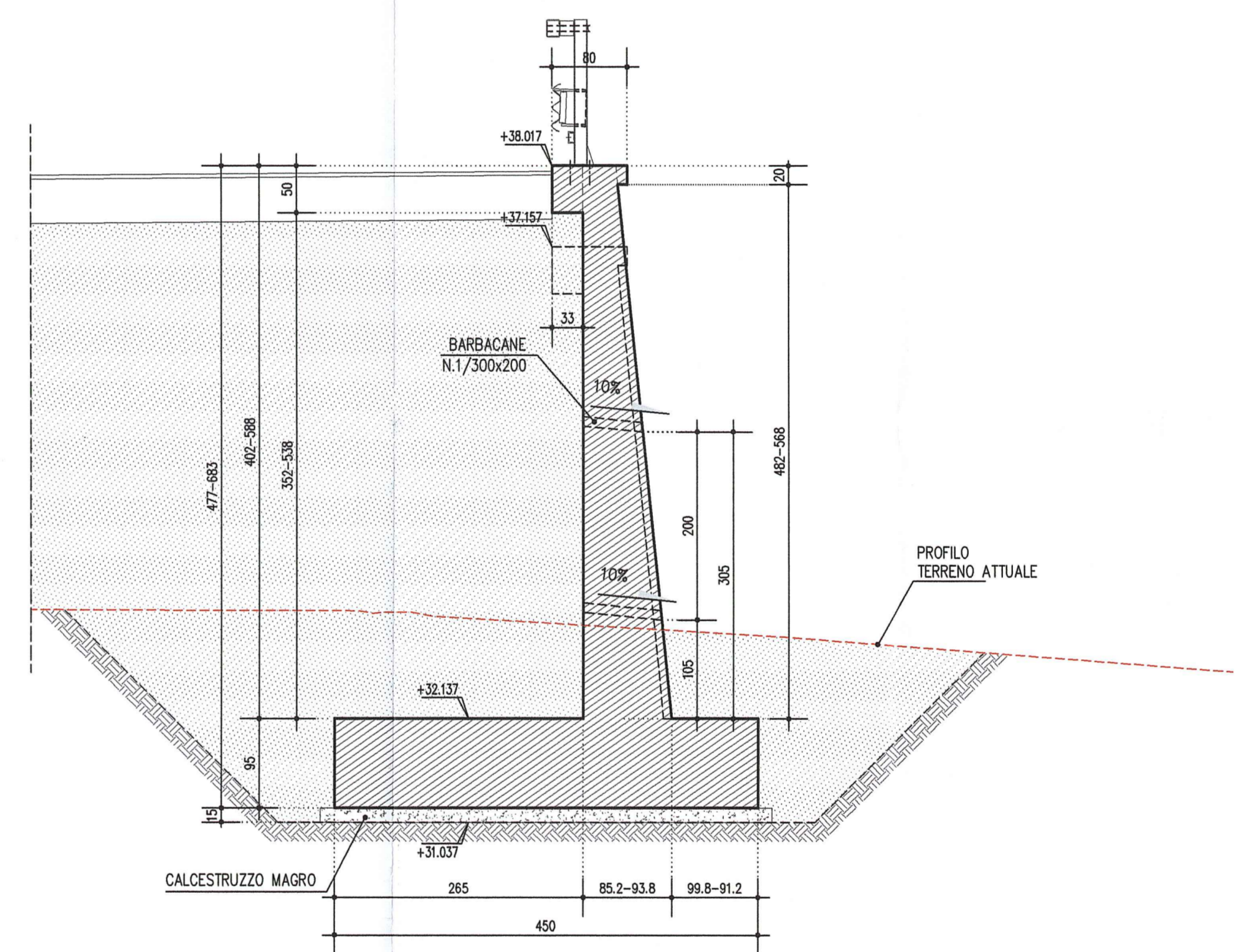
MURO TIPO 4 1:50
CONCIO 4



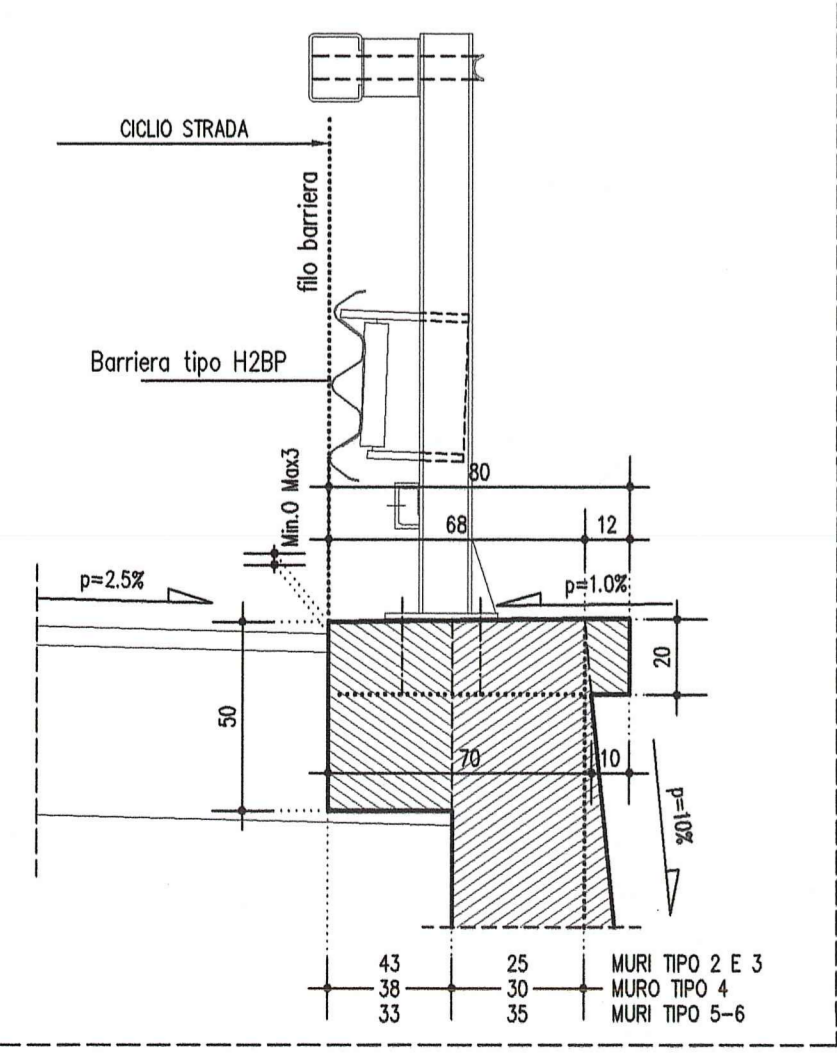
MURO TIPO 5 1:50
CONCIO 5



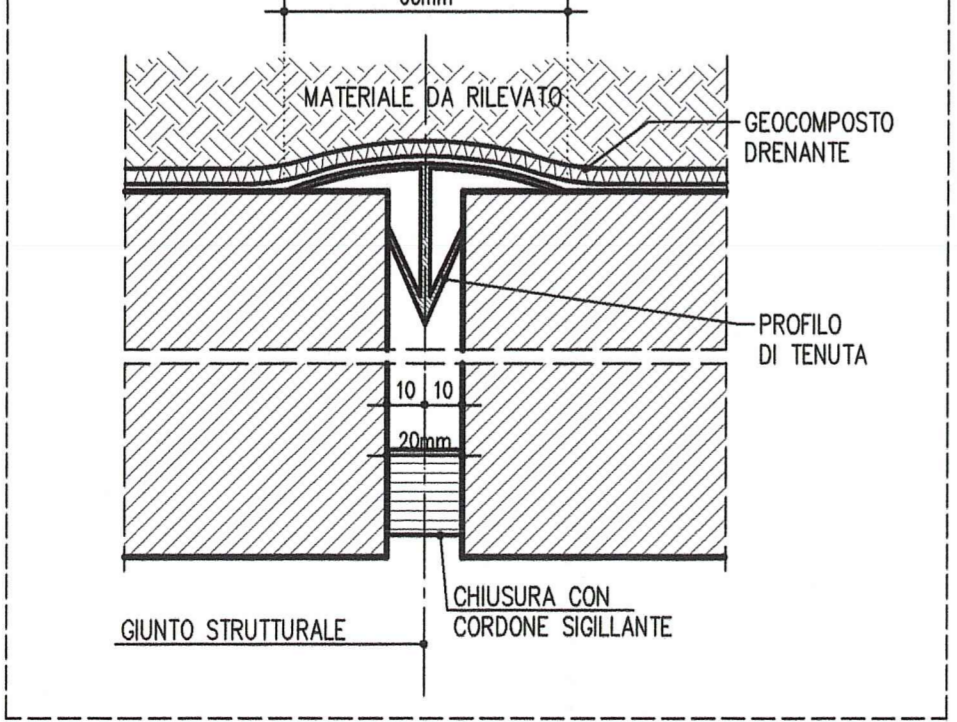
MURO TIPO 6 1:50
CONCIO 6



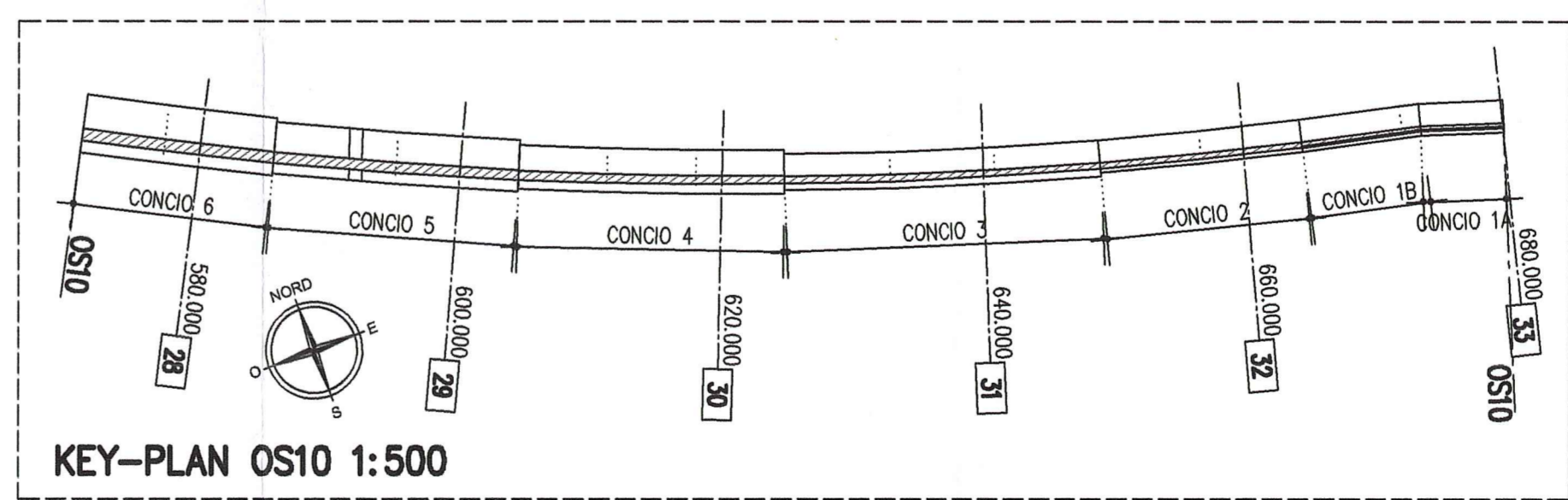
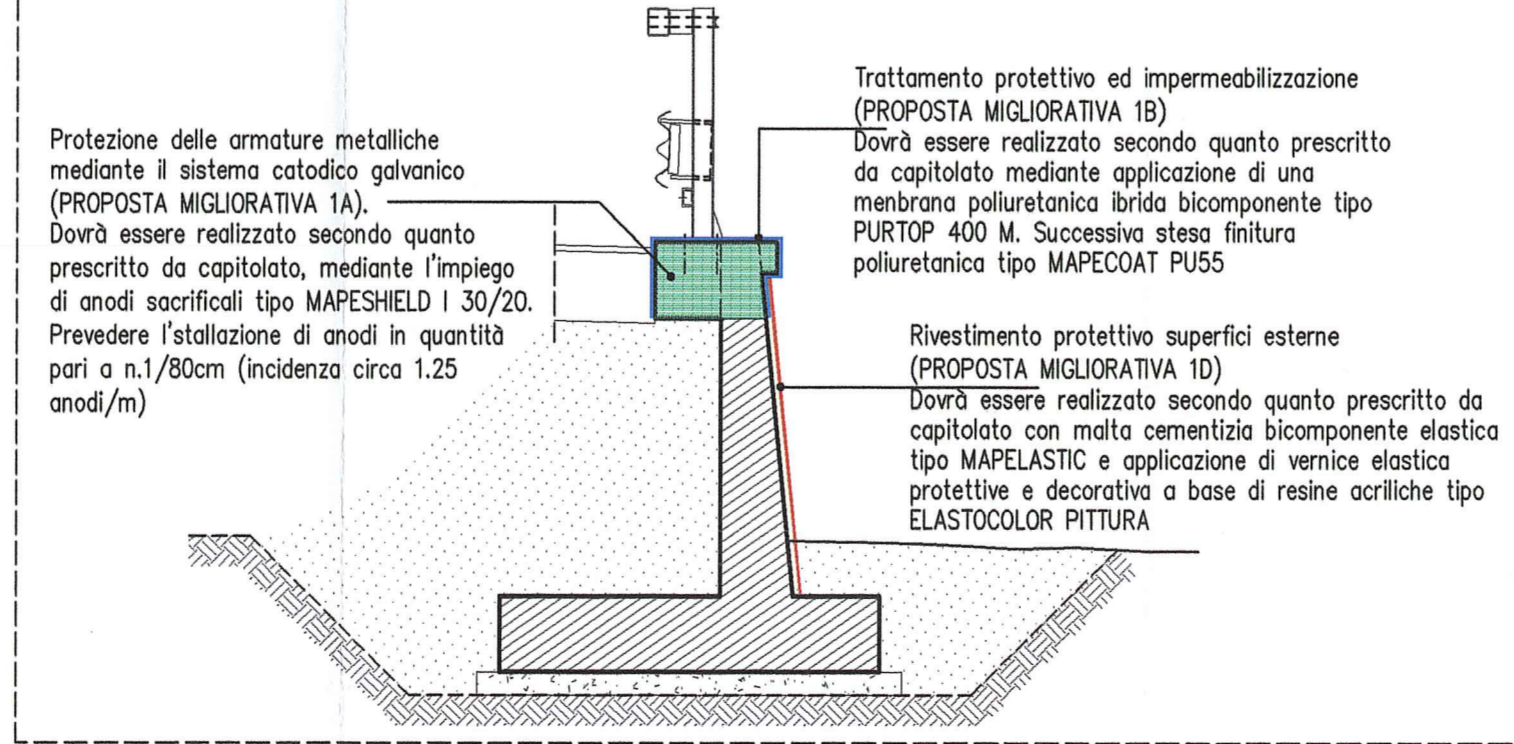
DETTAGLIO TESTA MURO 1:20



PARTICOLARE GIUNTO DI DILATAZIONE
ELEVAZIONE 1:20



DETTAGLIO INTERVENTI DI FINITURA 1:50



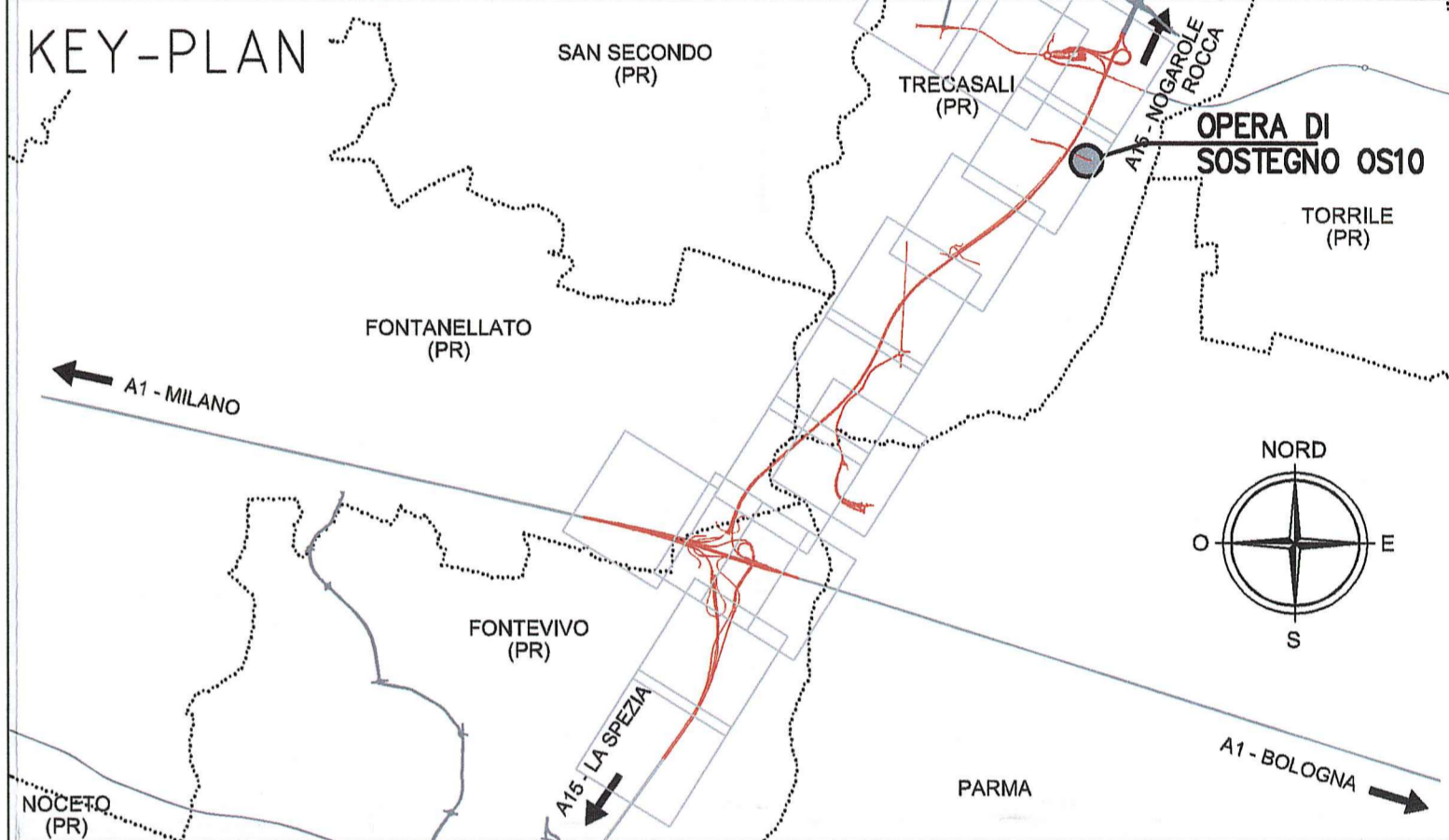
LEGENDA MODIFICHE 26/01/2015
Inserimento tombino #50 concio 5.

NOTE GENERALI

- LE QUOTE ALTIMETRICHE SONO ESPRESSE IN METRI
- TUTTE LE MISURE SONO ESPRESSE IN CENTIMETRI
- TUTTI GLI ANGOLI SONO ESPRESSE IN GRADI CENTESIMALI
- GLI ANGOLI DI PEGGIORAMENTO DELLE BARRE SONO ESPRESSE IN GRADI SESSAGESIMALI

CARATTERISTICHE DEI MATERIALI

<p>CALCESTRUZZO MAGRO DI SOTTOFONDAZIONE CLASSE DI RESISTENZA MINIMA : C 12/15</p> <p>ACCIAIO IN BARRE PER C.A. : B450C saldabile controllato in stabilimento</p> <p>PER I MATERIALI CHE NON ESPRESSAMENTE INDICATO FARE RIFERIMENTO A QUANTO RIPORTATO NELLE RELAZIONI DI CALCOLO</p>	<p>CONGLOMERATO CEMENTIZIO</p> <p>CLASSE DI RESISTENZA MINIMA : C 32 /40</p> <p>CLASSE DI ESPOSIZIONE AMBIENTALE : XC4+XC1+XF2</p> <p>CLASSE DI CONTENUTO CLORURI : 0,4%</p> <p>CLASSE DI CONSISTENZA : S4</p> <p>DIMENSIONE AGGREGATO MASSIMA : 25mm</p> <p>COPRIFERRO : c = 40mm</p> <p>RAPPORTO A/C MAX : 0,50</p>	<p>MURI di sostegno</p> <p>C 32 /40</p> <p>XC4+XC1+XF2</p> <p>0,4%</p> <p>S4</p> <p>25mm</p> <p>c = 40mm</p> <p>0,50</p>
--	---	--



Comittente:
AUTOCAMIONALE DELLA CISA S.P.A.
Via Camboara 26/A - Frazione Ponte Taro - 43015 NOCETO (PR)

Impresa Esecutrice:
PIZZAROTTI
FONDATA NEL 1910

AUTOSTRADA DELLA CISA A15
CORRIDOIO PLURIMODALE TIRRENO-BRENNERO
RACCORDO AUTOSTRADALE FRA L'AUTOSTRADA DELLA CISA-FONTEVIVO (PR)
E L'AUTOSTRADA DEL BRENNERO-NOGAROLE ROCCA (VR). I LOTTO.
C.U.P. G61B0400060008 C.I.G. 307068161E

PROGETTO ESECUTIVO

AUTOCAMIONALE DELLA CISA S.p.A. Il Direttore TIBRE: Il Responsabile del Procedimento: Il Presidente:

Il Responsabile dei lavori:
IMPRESA PIZZAROTTI & C. S.p.A. Il Responsabile di Progetto: Dott. Ing. Luca Bondarelli

PROGETTAZIONE DI:
PIZZAROTTI
FONDATA NEL 1910

A.T.I.: **idroesse**, **ROCKSOUL**, **VIA**

Consulenza specialistica a cura di:
NA

Progettista Responsabile Integrazione Prestazioni Specialistiche:
Ing. Pietro Mazzioli
Ing. Pietro Mazzioli
Ing. Pietro Mazzioli

Titolo Elaborato:
**Asse principale
Opere di sostegno
Muro di sostegno - CVP4 rampa dx lato PR
Caratteristiche - Tav. 2/2**

NUM. IDENTIFICATIVO	COECCO COMESSA	LOTTO	FASE	ENTE	AIRRO	CAE. OPERA	NUM. OPERA	PARTE OPERA	TIPO DOC.	NUM. PROG. DOC.	REVISIONE
	RAAA	1	E	I	AP	OS	10	G	CA	002	C