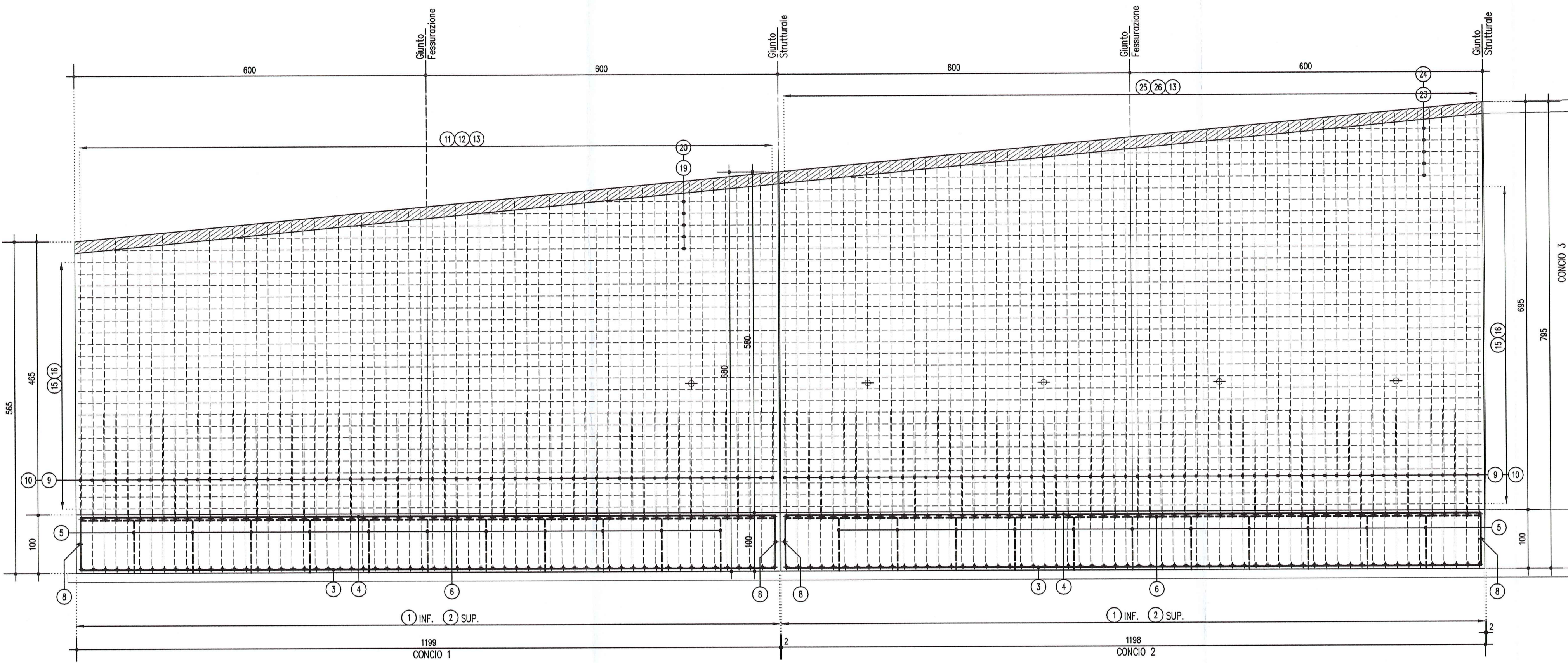


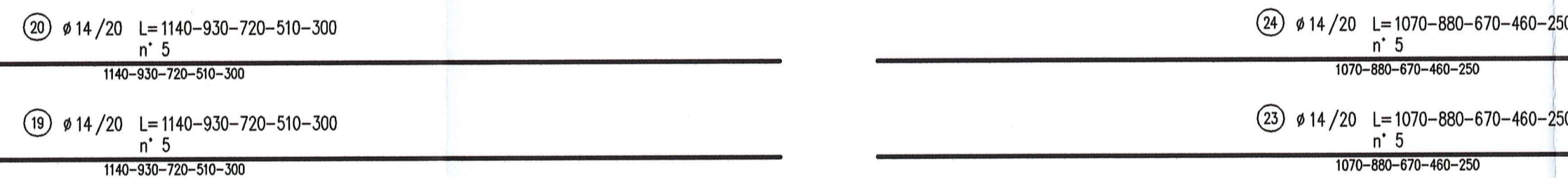
CONCI 1 E 2 PROSPETTO LATO VALLE 1:50



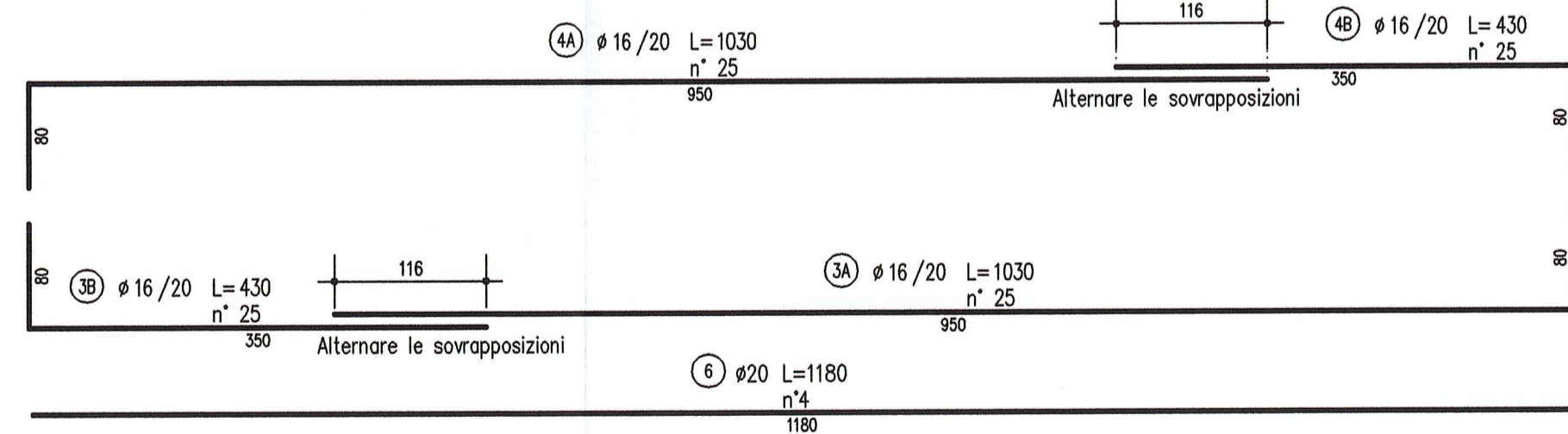
ARMATURA CORDOLO CONCI 1 E 2



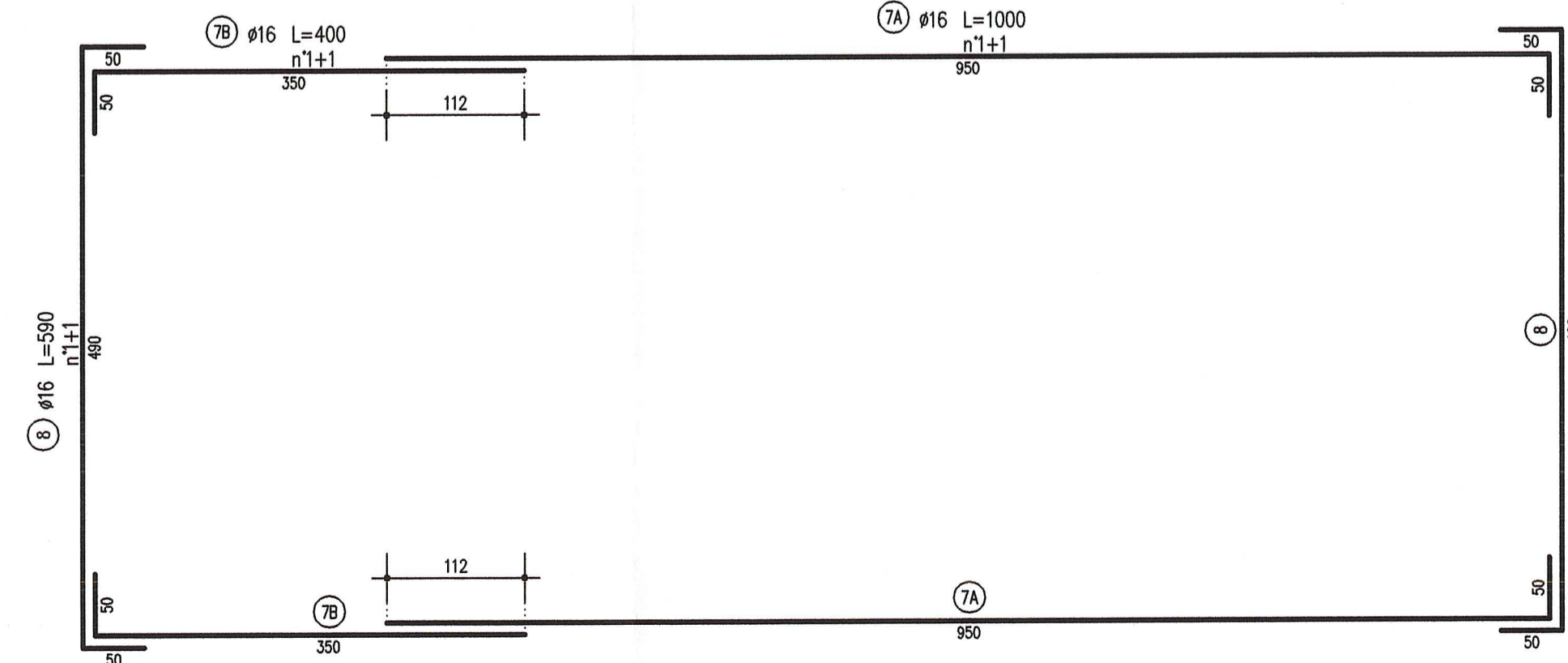
ARMATURA ELEVAZIONE



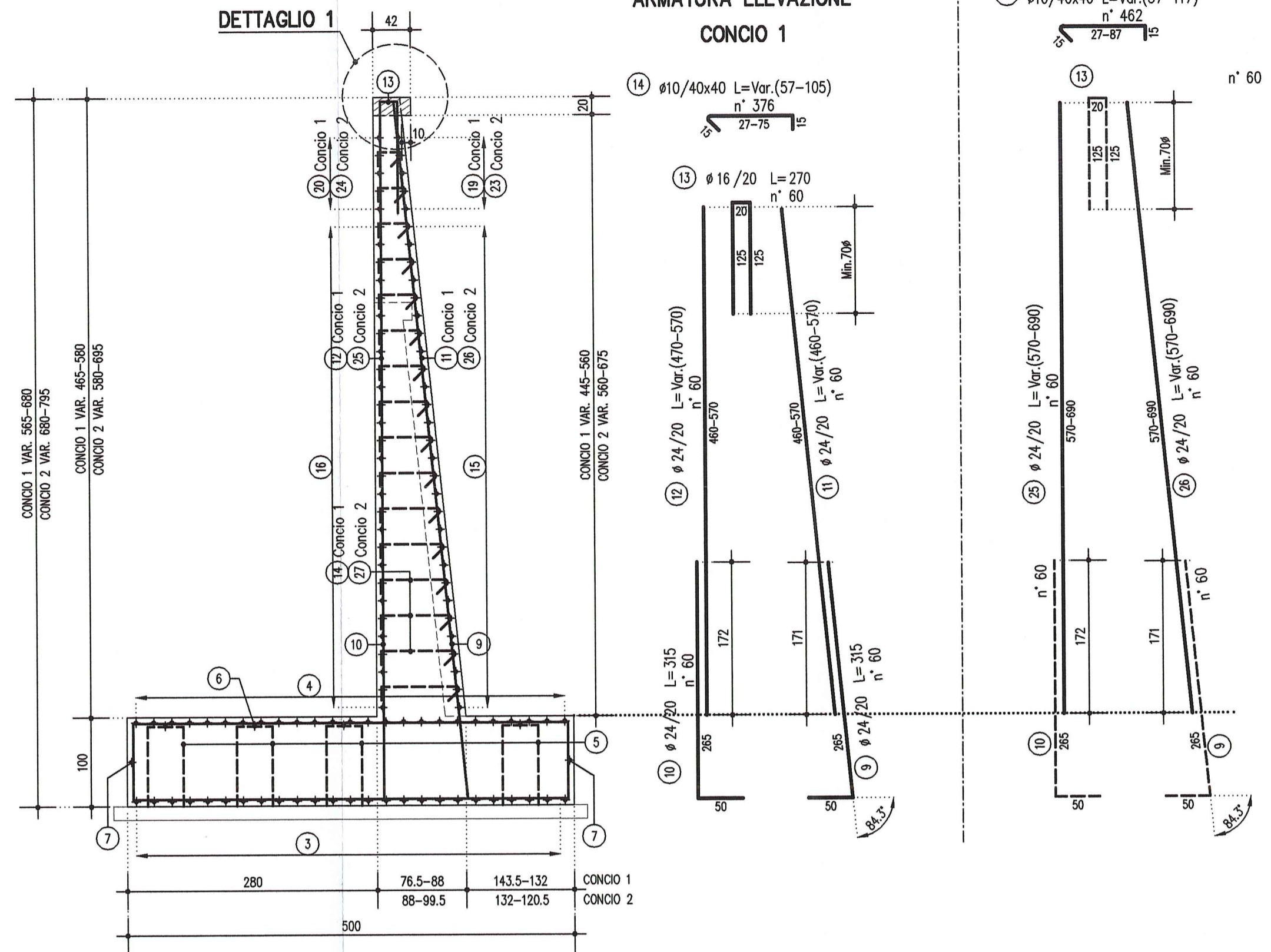
ARMATURA FONDAZIONE CONCI 1 E 2



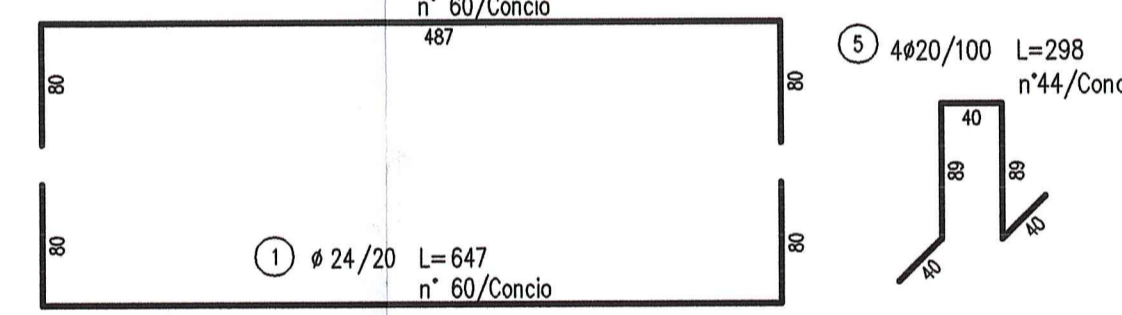
ARMATURA PERIMETRO FONDAZIONE CONCI 1 E 2



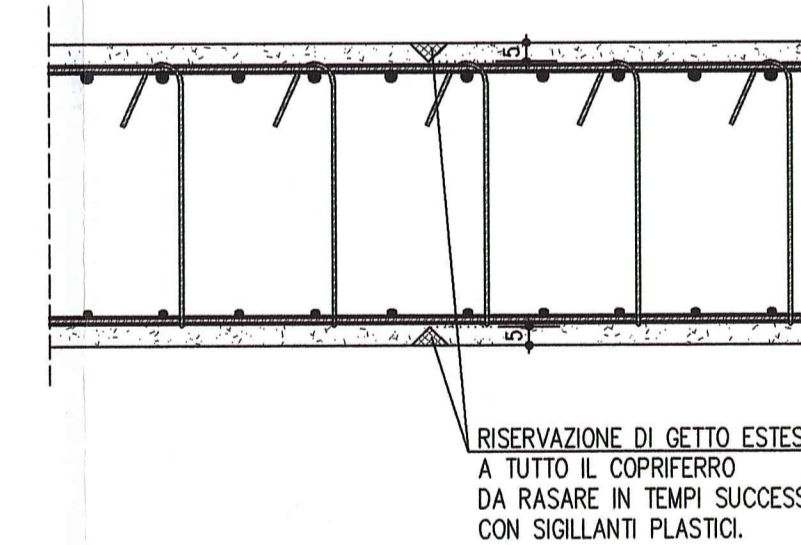
CONCI 1 E 2 SEZIONE TRASVERSALE 1:50



ARMATURA FONDAZIONE CONCI 1 E 2



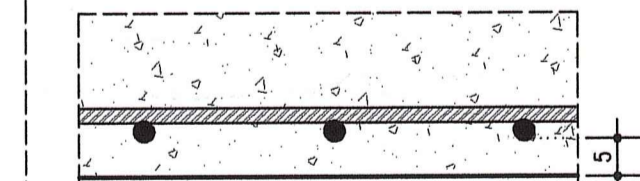
PARTICOLARE GIUNTO DI FESSURAZIONE 1:20



PARTICOLARE COPRIFERRI FONDAZIONE 1:10

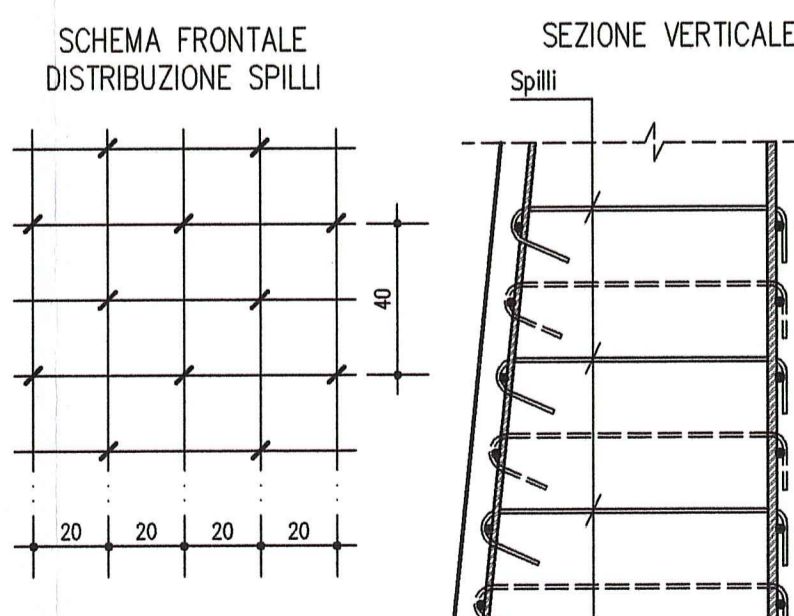


ARMATURA INTRADOSSO FONDAZIONE

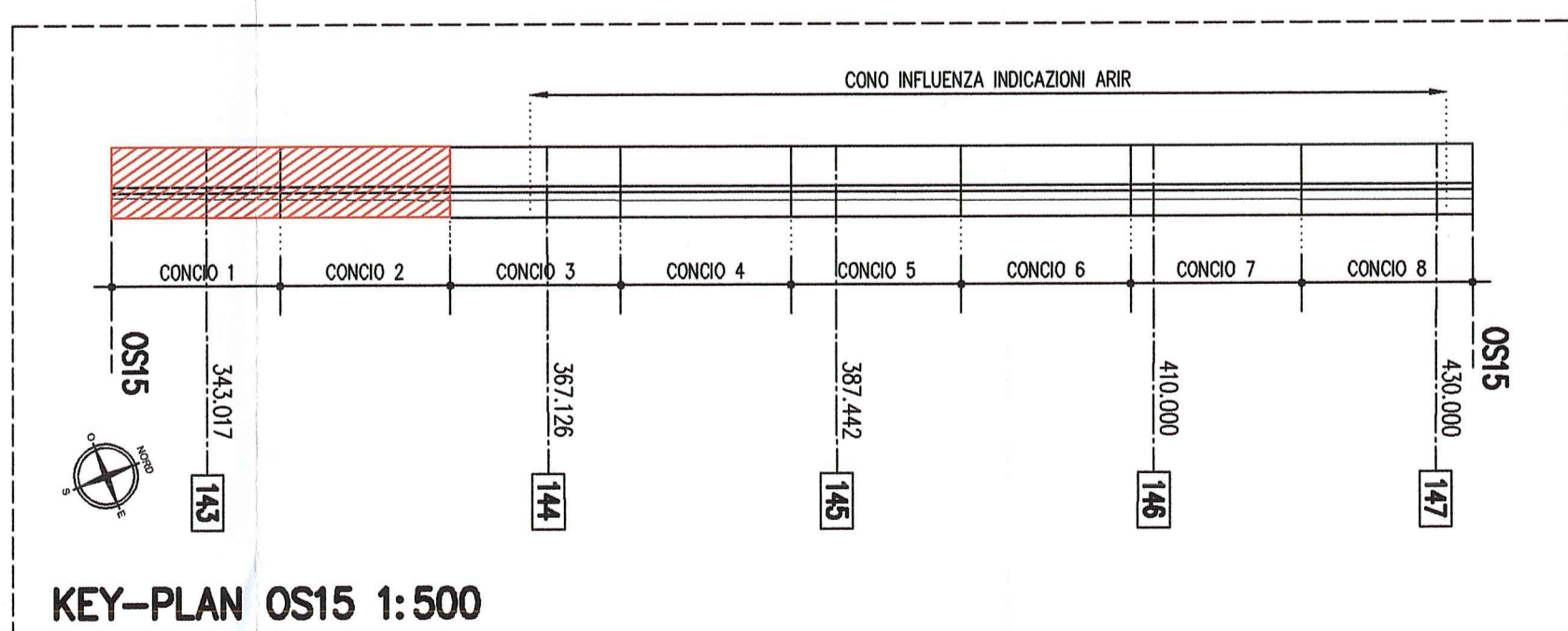
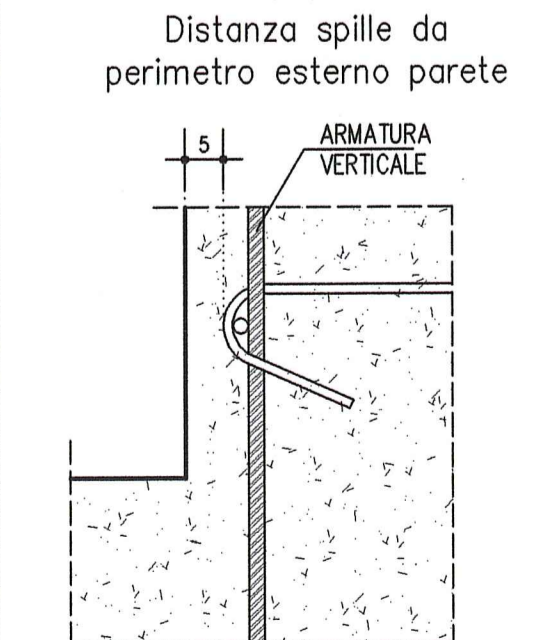


SCHEMA DISTRIBUZIONE SPILLI 1:20

Posizionare ogni 40cm in altezza e ogni 40cm in orizzontale sfalsando gli strati

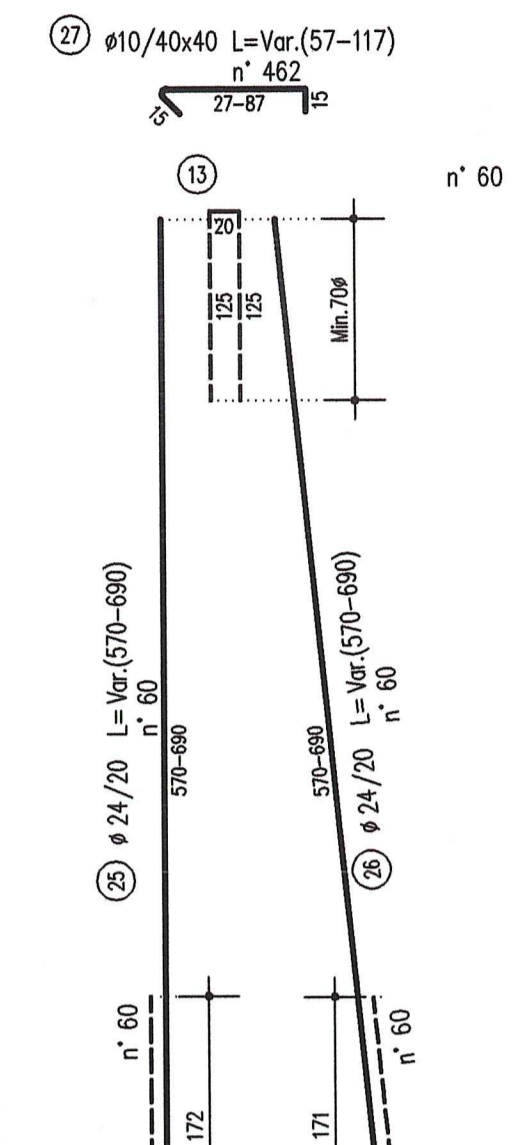


PARTICOLARE COPRIFERRI 1:10



KEY-PLAN OS15 1:500

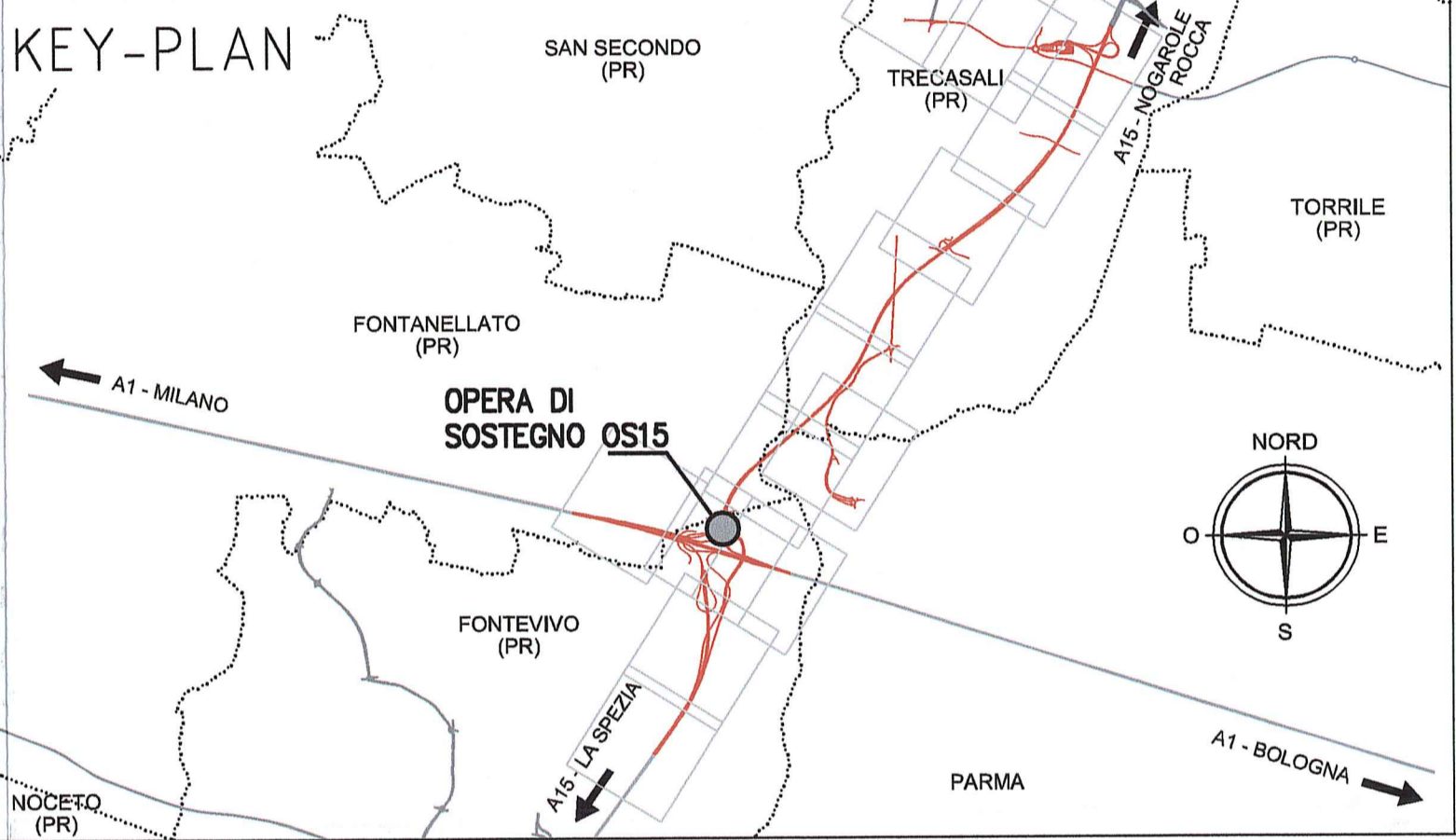
ARMATURA ELEVAZIONE CONCIO 2



NOTE GENERALI
 - LE QUOTE ALTIMETRICHE SONO ESPRESSE IN METRI
 - TUTTE LE MISURE SONO ESPRESSE IN CENTIMETRI
 - TUTTI GLI ANGOLI SONO ESPRESSE IN GRADI CENTESIMALI
 - GLI ANGOLI DI PEGATURA E POSIZIONAMENTO DELLE BARRE SONO ESPRESSE IN GRADI SESSADECIMALI

CARATTERISTICHE DEI MATERIALI

- CALCESTRUZZO MASO DI SOTTOFONDAZIONE CLASSE DI RESISTENZA MINIMA : C 12/15	- CONGLOMERATO CEMENTIZIO: CLASSE DI RESISTENZA MINIMA : C 32 /40 CLASSE DI ESPOSIZIONE AMBIENTALE : XC4-XC1+XC2 CLASSE DI CONTENUTO CLORURI : 0.40 CLASSE DI CONSISTENZA : S4 DIMENSIONE AGGREGATO MASSIMA : 25mm CORRISPONDENTE : C = 50mm RAPPORTO A/C MAX : 0.50	MURI di sostegno
---	---	------------------



Autocamionale della CISA S.p.A.
 Via Camboara 26/A - Frazione Ponte Taro - 43015 NOCETO (PR)

Impresa Esecutrice: **PIZZAROTTI** FONDATA NEL 1910

AUTOSTRADA DELLA CISA A15
 RACCORDO AUTOSTRADALE A15/A22
 CORRIDOIO PLURIMODALE TIRRENO-BRENNERO
 RACCORDO AUTOSTRADALE FRA L'AUTOSTRADA DELLA CISA-FONTEVIVO (PR)
 E L'AUTOSTRADA DEL BRENNERO-NOGAROLE ROCCA (VR). I LOTTO.
 C.U.P. G61B04000060008 C.I.G. 307068161E

PROGETTO ESECUTIVO

AUTOCAMIONALE DELLA CISA S.p.A.
 Il Direttore TIBRE: [Signature] Il Responsabile del Procedimento: [Signature] Il Progettista: [Signature]

IMPRESA PIZZAROTTI & C. S.p.A.
 Il Direttore Tecnico/Responsabile di Progetto: [Signature] Don. Ing. Luca Bonanelli

PROGETTAZIONE DI: **PIZZAROTTI** FONDATA NEL 1910
 Il Geologo: NA

A.T.I.: **idroesse** **ROCKSOIL** **VIA**
 Il Progettista: Ing. Fabio Nigrelli
 Ordine degli Ingegneri della Provincia di Viterbo n. 3561

Consulenza specialistica a cura di: NA
 Coordinatore per la Sicurezza in fase di Progettazione: Ing. Giovanni Maria Cepparotti
 Ordine degli Ingegneri della Provincia di Viterbo n. 392

Progettista Responsabile: **Ing. PIETRO MAZZOLI**
 Impresa Pizzarotti & C. S.p.A.
 Ing. Pietro Mazzoli - **INGEGNERIA PARMA n. 821**
 Ordine degli Ingegneri della Provincia di Parma n. 821

Titolo Elaborato: **Asse principale Opere di sostegno Muro di sostegno - ATST - da prog. 0+336,370 a prog. 0+430,830**
 Armature - Tav. 1/2

Identif. Elaborato: [Table with columns for identification and revision]

NUM. IDENTIFICATIVO	COEFF. COMMESSA	LOTTO	FASE	ENTE	AGGIO	CAE. OPERA	NUM. OPERA	PARTE OPERA	TIPO DOC.	NUM. PROG. DOC.	REVISIONE
	RAAA	1	E	I	AP	OS	15	G	AR	001	A