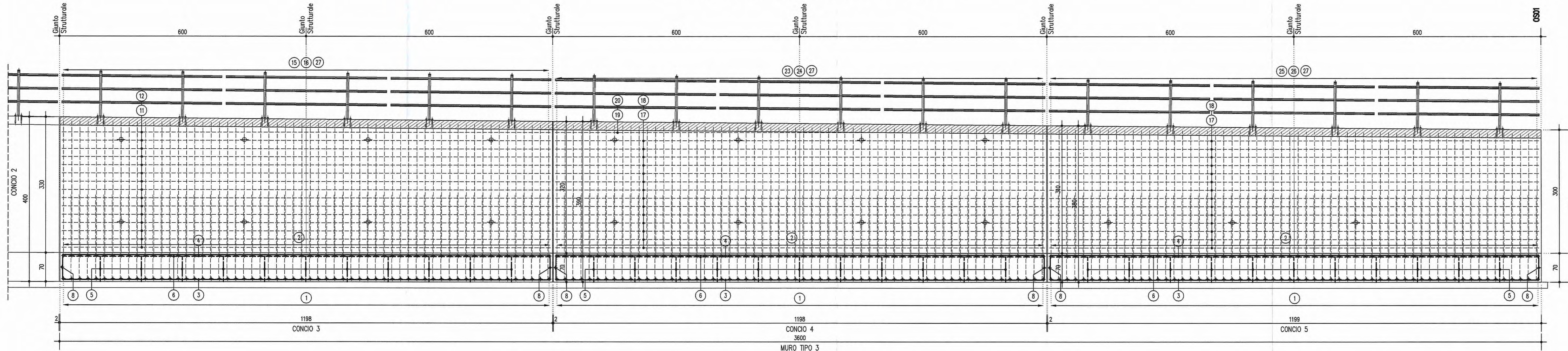


MURO TIPO 3 PROSPETTO LATO VALLE 1:50

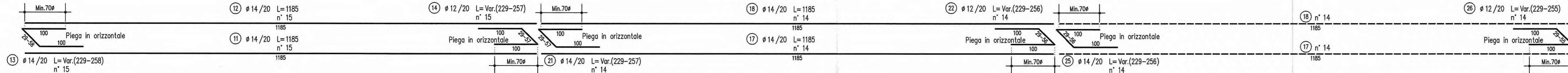


ARMATURA ELEVAZIONE CONCIO 3

ARMATURA CORDOLO CONCI 3-4-5

ARMATURA ELEVAZIONE CONCIO 4

ARMATURA ELEVAZIONE CONCIO 5



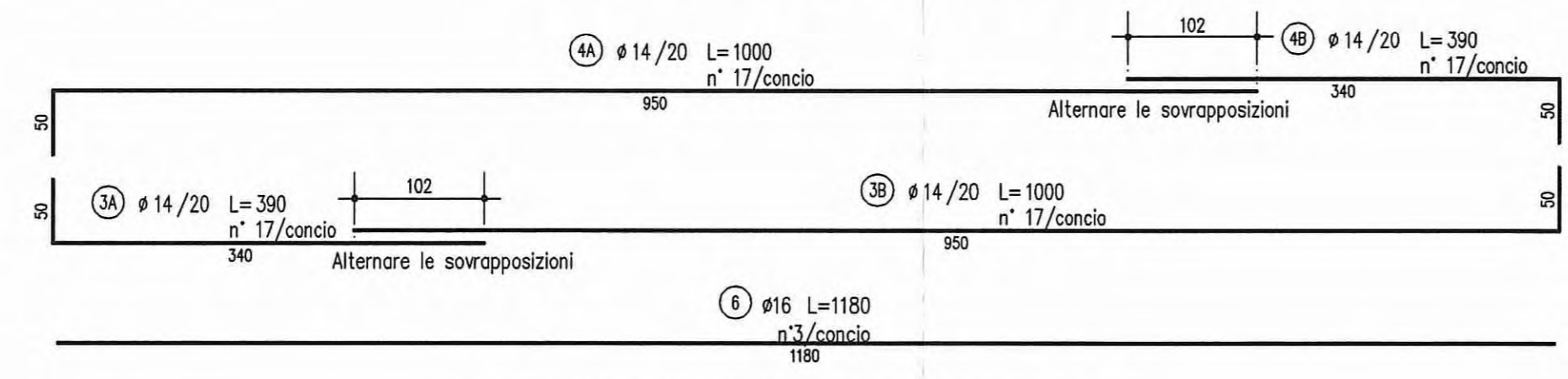
ARMATURA FONDAZIONE CONCI 3-4-5

MURO TIPO 3 1:50

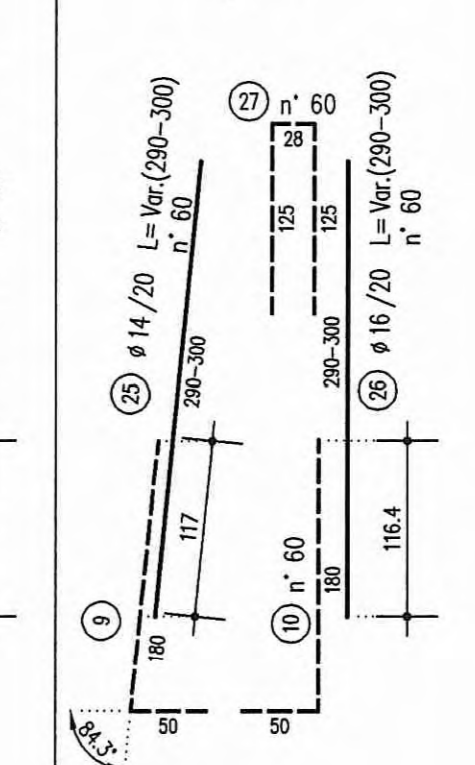
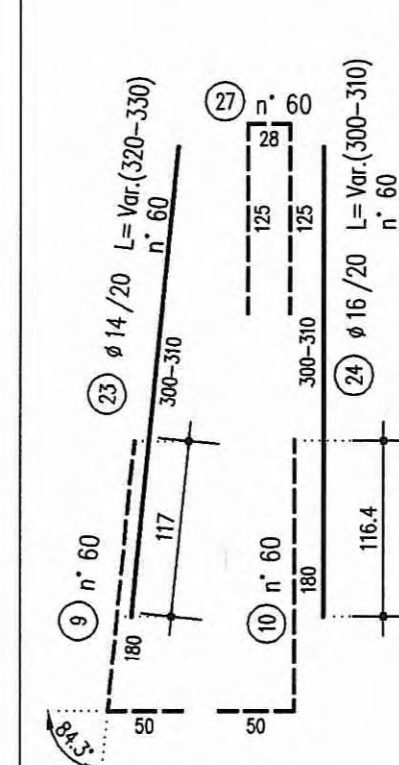
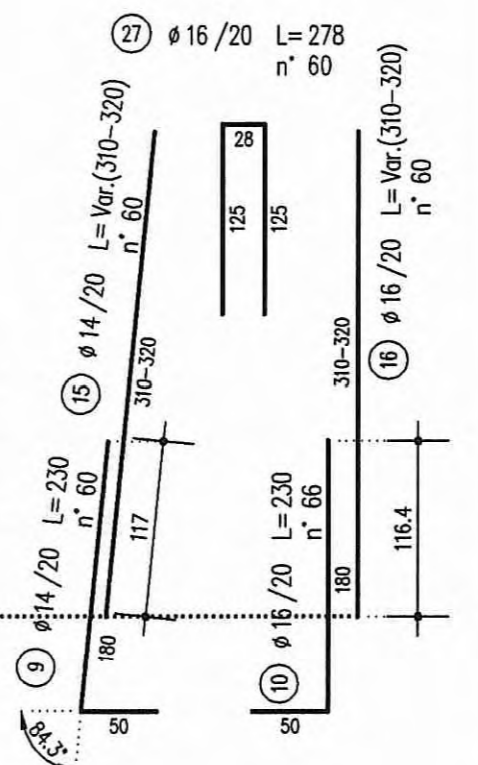
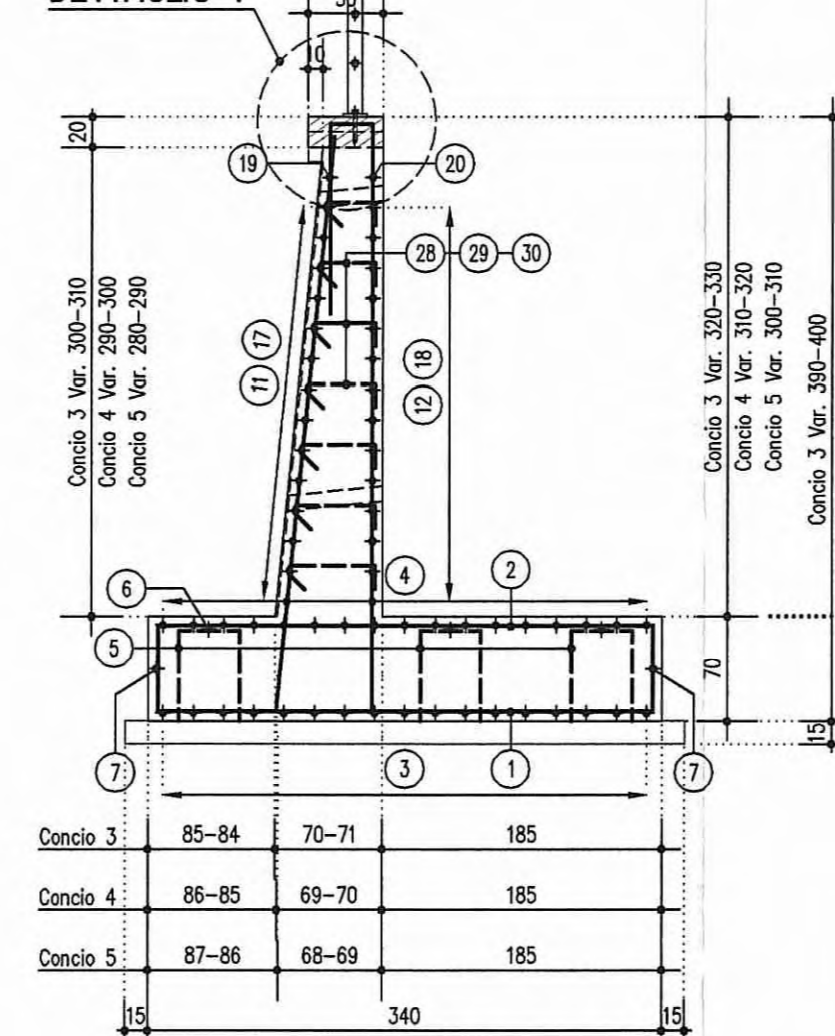
ARMATURA ELEVAZIONE CONCIO 3

ARMATURA ELEVAZIONE CONCIO 4

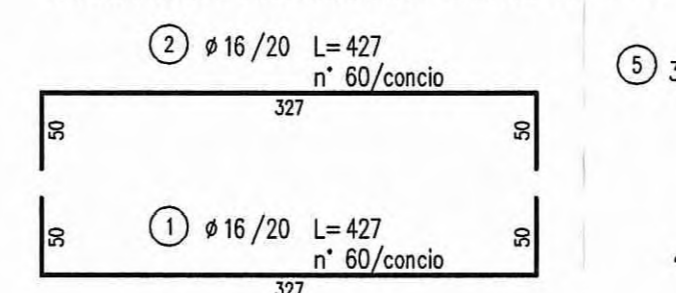
ARMATURA ELEVAZIONE CONCIO 5



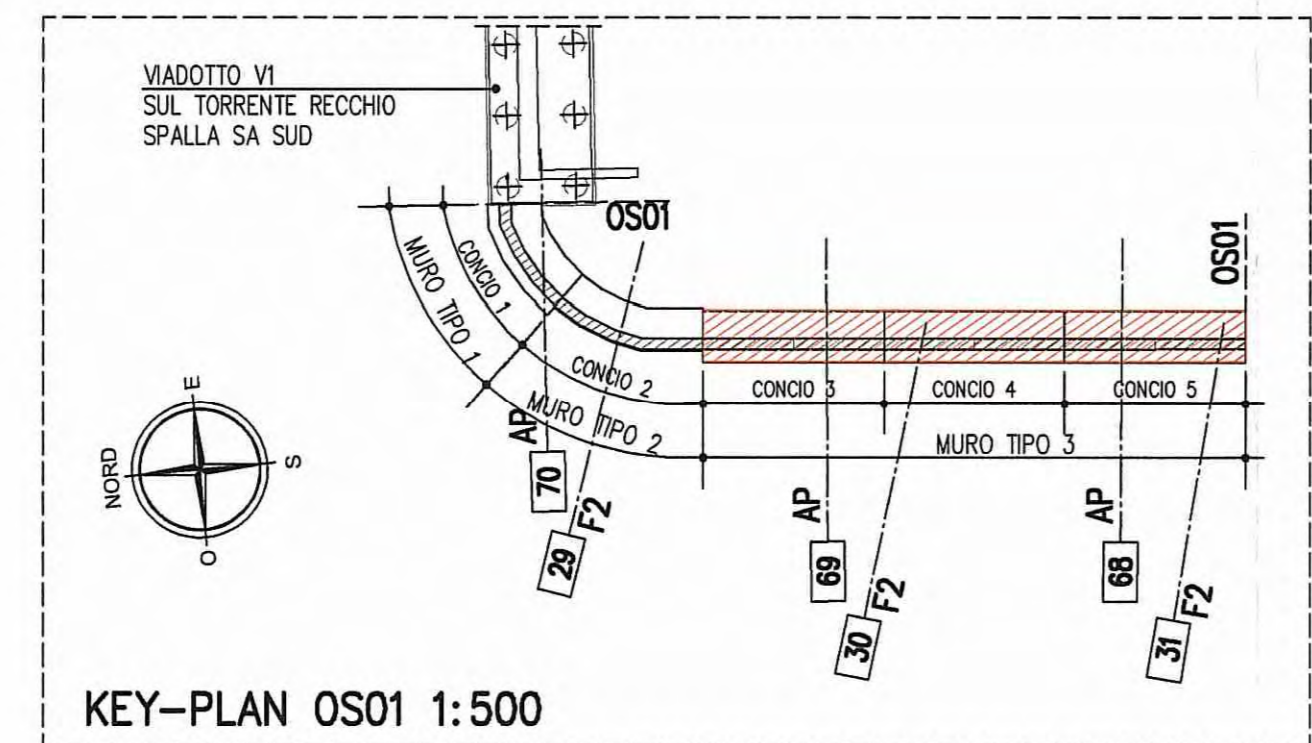
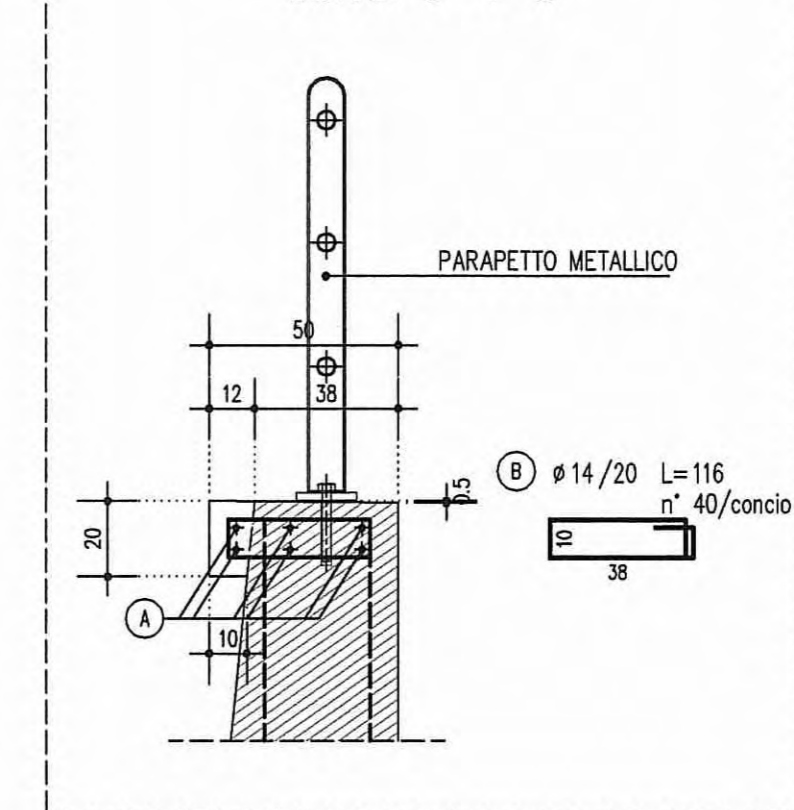
DETTAGLIO 1



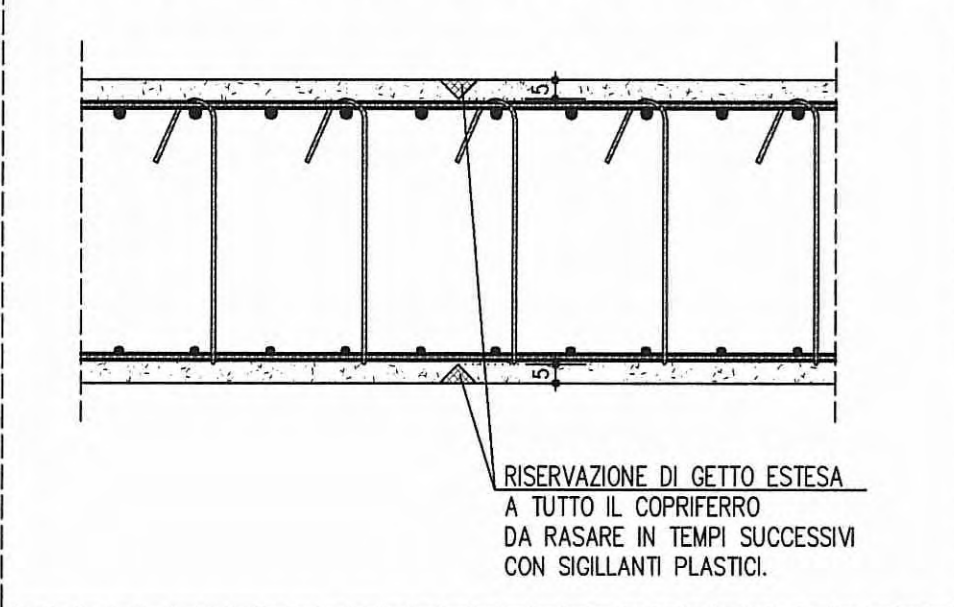
ARMATURA ELEVAZIONE CONCI 3-4-5



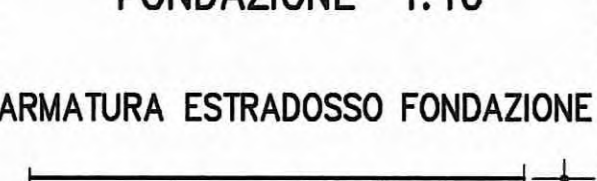
DETTAGLIO 1 1:20 CONCI 3-4-5



PARTICOLARE GIUNTO DI FESSURAZIONE 1:20



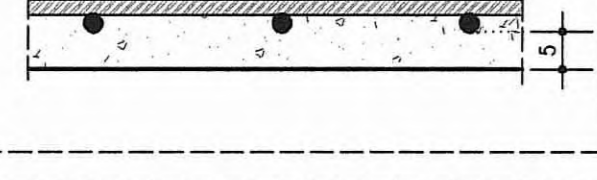
PARTICOLARE COPRIFERRI FONDAZIONE 1:10



ARMATURA ESTRADOSSO FONDAZIONE

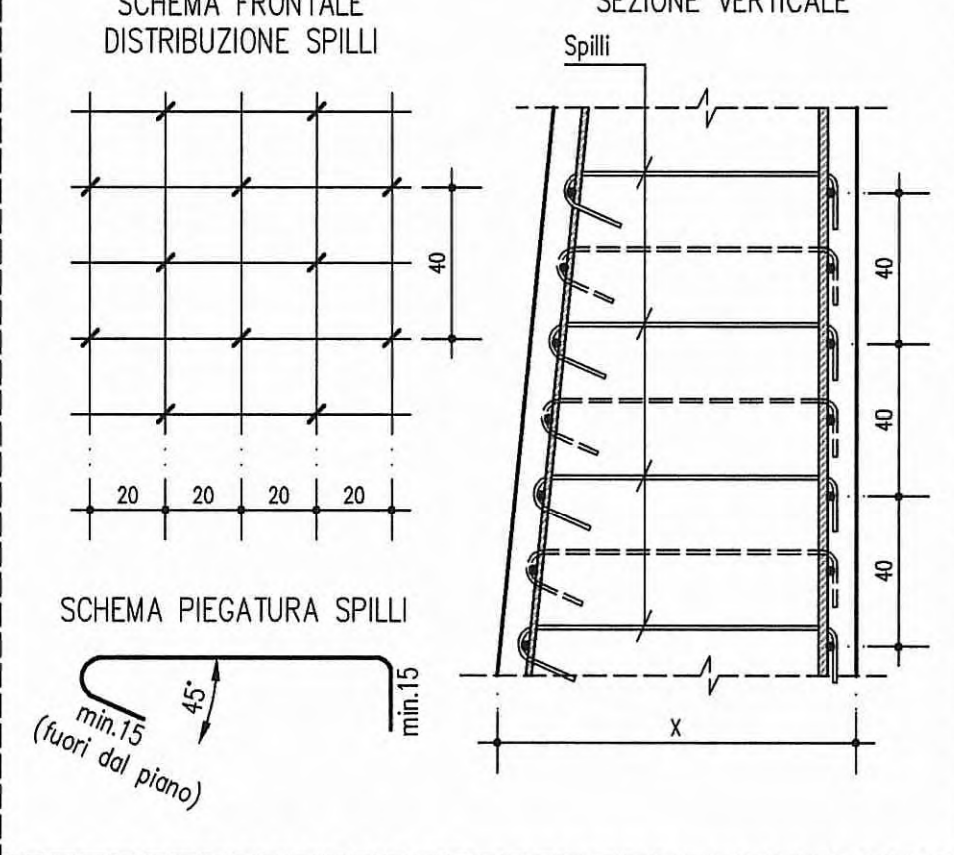


ARMATURA INTRADOSSO FONDAZIONE



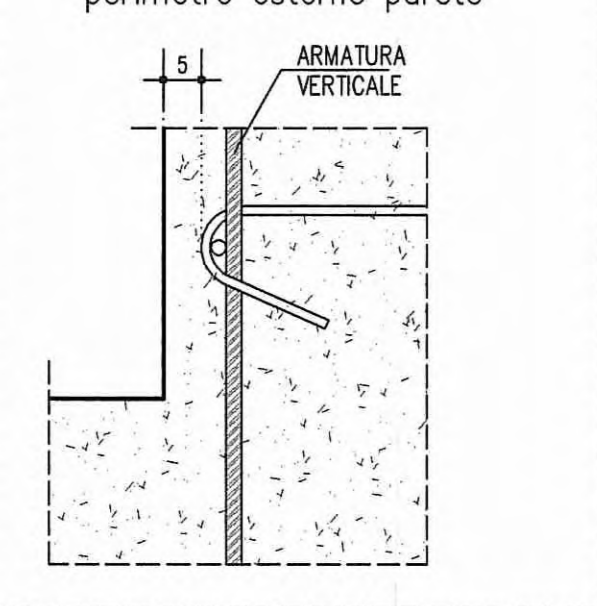
SCHEMA DISTRIBUZIONE SPILLI 1:20

Posizionare ogni 40cm in altezza e ogni 40cm in orizzontale sfalsando gli strati



PARTICOLARE COPRIFERRI 1:10

Distanza spilli da perimetro esterno parete



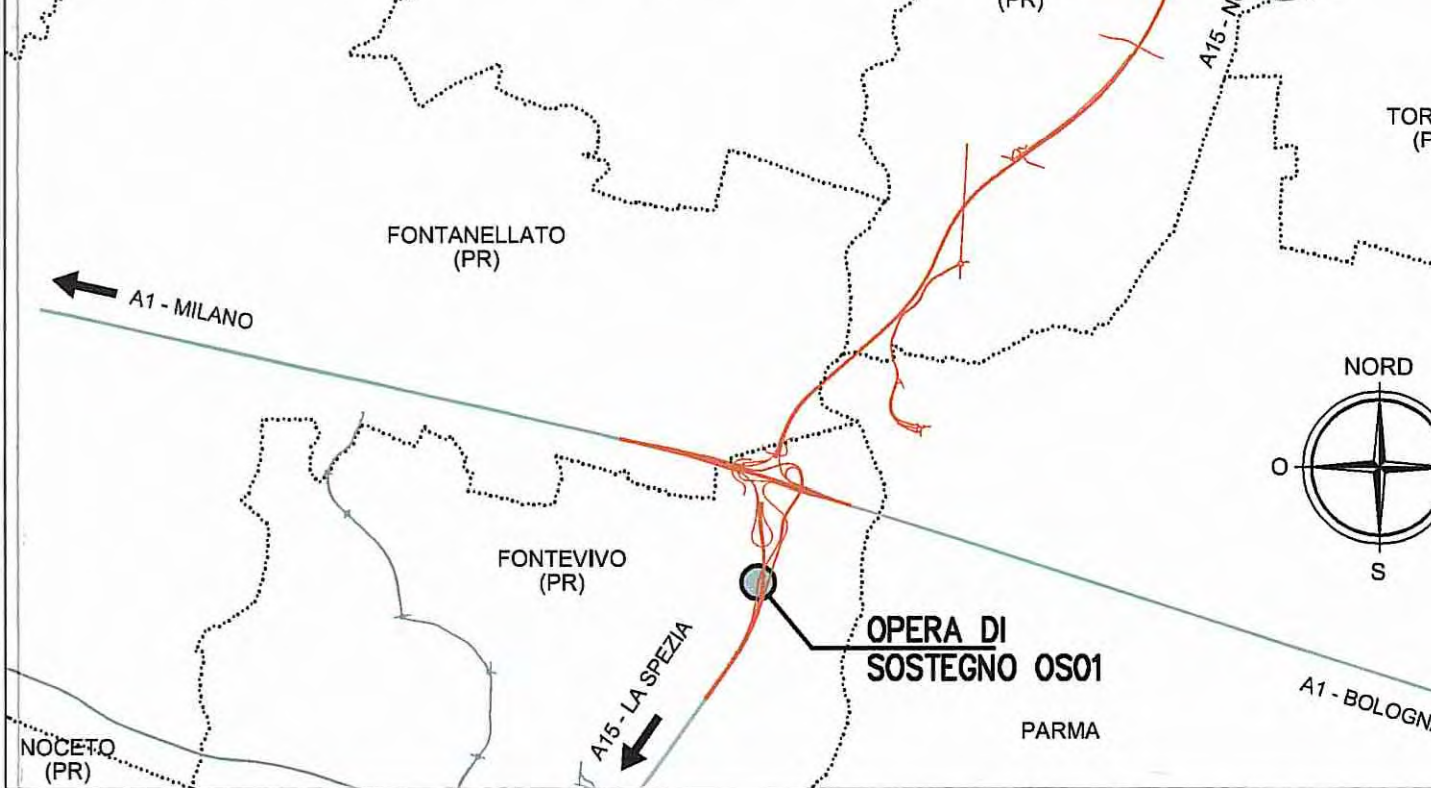
NOTE GENERALI

LE QUOTE ALTIMETRICHE SONO ESPRESSE IN METRI  
TUTTE LE MISURE SONO ESPRESSE IN CENTIMETRI  
TUTTI GLI ANGOLI SONO ESPRESSE IN GRADI CENTesimalI  
GLI ANGOLI DI PIEGATURA E POSIZIONAMENTO DELLE BARRE SONO ESPRESSE IN GRADI SESSANTESIMALI  
DIAMETRO MANDRINO DI PIEGATURA BARRE:  $\phi < 20mm = 40$   
 $\phi > 20mm = 70$   
LE DIMENSIONI INDICATE PER LA SAGOMA DELLE BARRE SONO QUELLE ESTERNE MASSIME  
PER QUOTE ALTIMETRICHE DI INTRADOSSO ED ESTRADOSSO VEDERE ELABORATI "PIANTA FONDAZIONI E SEZIONE LONGITUDINALE"  
DOVE NON ESPRESSAMENTE INDICATO LA SOVRAPPORZIONE MINIMA DELLE BARRE DEVE ESSERE 70%

CARATTERISTICHE DEI MATERIALI

<p>CONGLOMERATO MASCO DI SOTTOPONDAZIONE CLASSE DI RESISTENZA MINIMA : C 12/15</p> <p>ACCIAIO IN BARRE PER C.A. : B450C saldabile controllato in stabilimento</p> <p>PER I MATERIALI CHE NON ESPRESSAMENTE INDICATO FARE RIFERIMENTO A QUANTO RIPORTATO NELLE RELAZIONI DI CALCOLO</p>	<p>CONGLOMERATO CEMENTIZIO: CLASSE DI RESISTENZA MINIMA : C 32 /40 CLASSE DI ESPOSIZIONE AMBIENTALE : XC4+XC1+XF2 CLASSE DI CONTENUTO CLORURI : 0,40 CLASSE DI CONSISTENZA : S4 DIMENSIONE AGGREGATO MASSIMA : 25mm C : 50mm RAPPORTO A/C MAX : 0,50</p>	<p>MURI di sostegno</p>
--	--	-------------------------

KEY-PLAN



Autocamionale della CISA S.p.A.  
Via Camboara 26/A - Frazione Ponte Taro - 43015 NOCETO (PR)

PIZZAROTTI  
FONDATA NEL 1910

AUTOSTRADA DELLA CISA A15  
RACCORDO AUTOSTRADALE A15/A22  
CORRIDOIO PLURIMODALE TIRRENO-BRENNERO  
RACCORDO AUTOSTRADALE FRA L'AUTOSTRADA DELLA CISA-FONTEVIVO (PR)  
E L'AUTOSTRADA DEL BRENNERO-NOGAROLE ROCCA (VR), I LOTTO.

C.U.P. G61B0400060008 C.I.G. 307068161E

PROGETTO ESECUTIVO

AUTOCAMIONALE DELLA CISA S.p.A.	Il Responsabile del Procedimento:	Il Presidente:
---------------------------------	-----------------------------------	----------------

IMPRESA PIZZAROTTI & C. S.p.A. Il Direttore Tecnico: <i>Ing. Fabio Nigrelli</i>	Il Geologo: NA
--	-------------------

PROGETTAZIONE DI: A.T.I. idroesse engineering, ROCKSOIL S.p.A., VIA SERRAVALLE S.p.A.	Il Progettista: Ing. Fabio Nigrelli Ordine degli Ingegneri della Provincia di Viterbo n. 3581
--	---

Consulenza specialistica a cura di: NA	Coordinatore per la Sicurezza in fase di Progettazione: Ing. Giovanni Maria Cepparotti Ordine degli Ingegneri della Provincia di Viterbo n. 392
---	---

Progettista Responsabile per il Progetto: Ing. Pietro MAZZOLI Impresa Pizzarotti & C. S.p.A. Ing. Pietro MAZZOLI Ordine degli Ingegneri della Provincia di Viterbo n. 392	Il Progettista: Ing. Pietro MAZZOLI Ordine degli Ingegneri della Provincia di Viterbo n. 392
---	--

Titolo Elaborato: Asse principale Opere di sostegno Muro di sostegno - ATST - da prog. -1+021,208 a prog. -0+970,618 Armature - Tav. 1/3	Data Emissione Progetto: 18/03/2014
--	--

Identif. Elaborato:	Rev.	27/06/2014	RIEMMISSIONE PROGETTO ESECUTIVO	DESCRIZIONE REVISIONE	POLLUZZI	NIGRELLI	MAZZOLI
---------------------	------	------------	---------------------------------	-----------------------	----------	----------	---------

Rev.	27/06/2014	RIEMMISSIONE PROGETTO ESECUTIVO	DESCRIZIONE REVISIONE	POLLUZZI	NIGRELLI	MAZZOLI
------	------------	---------------------------------	-----------------------	----------	----------	---------