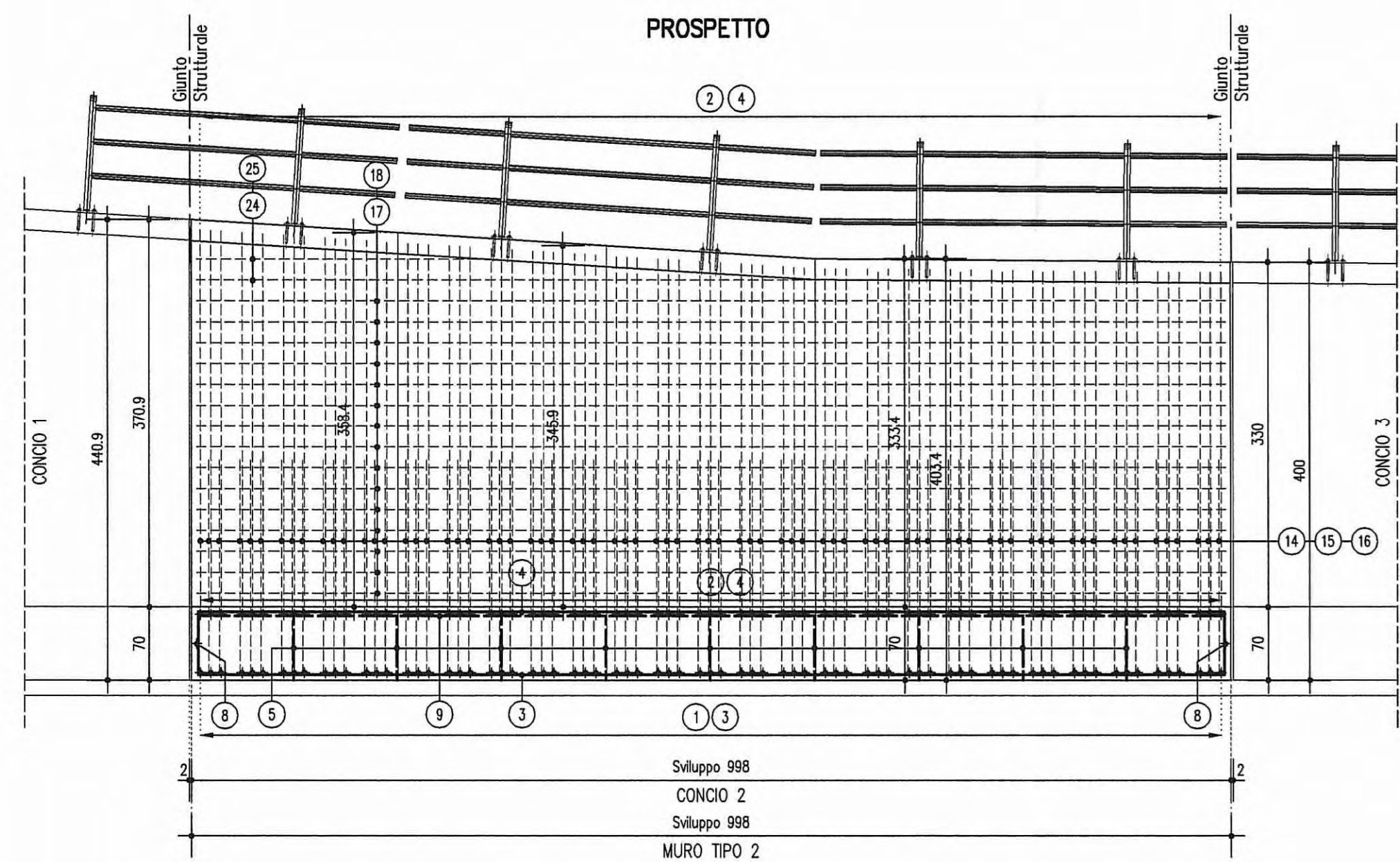
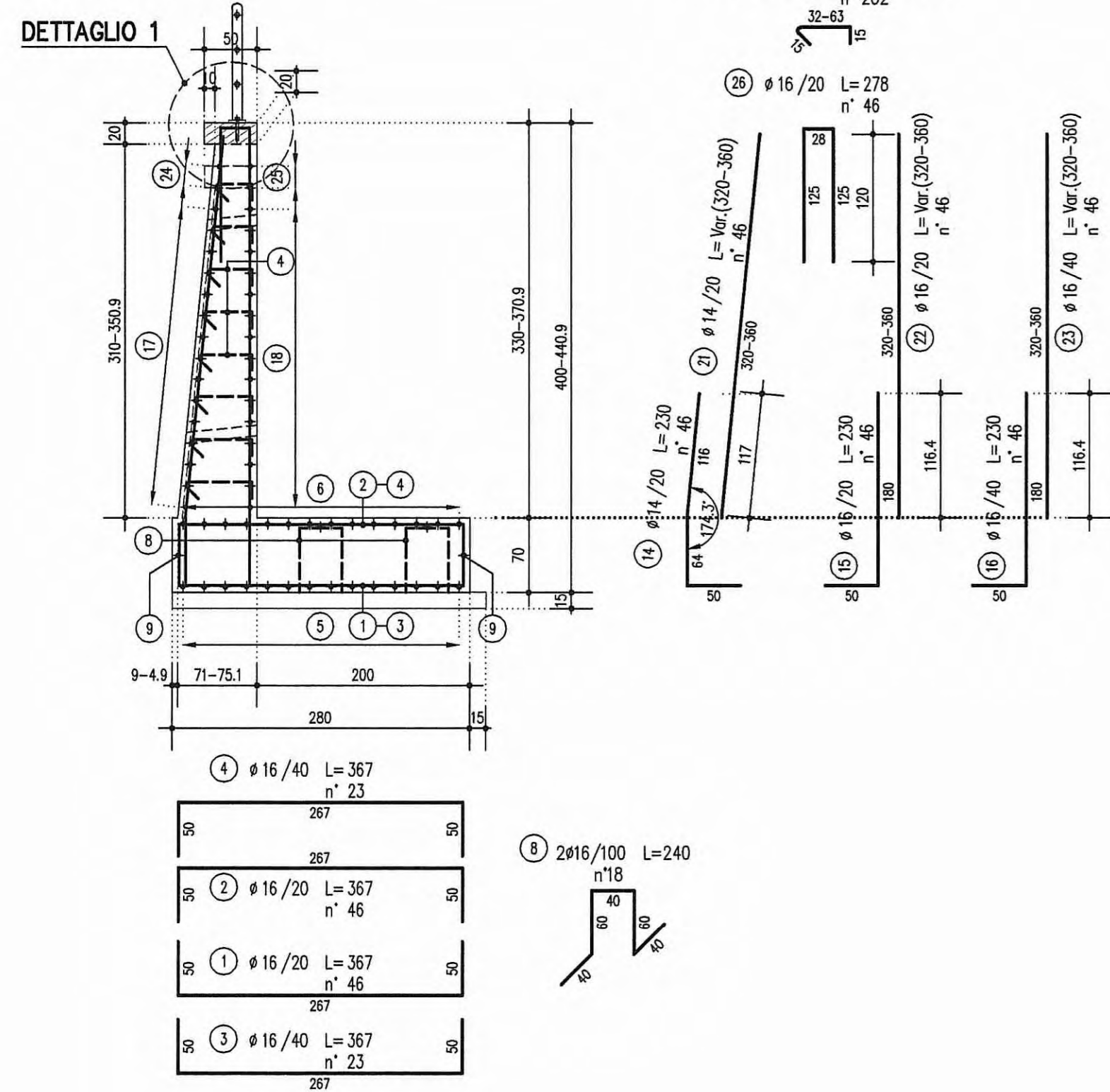


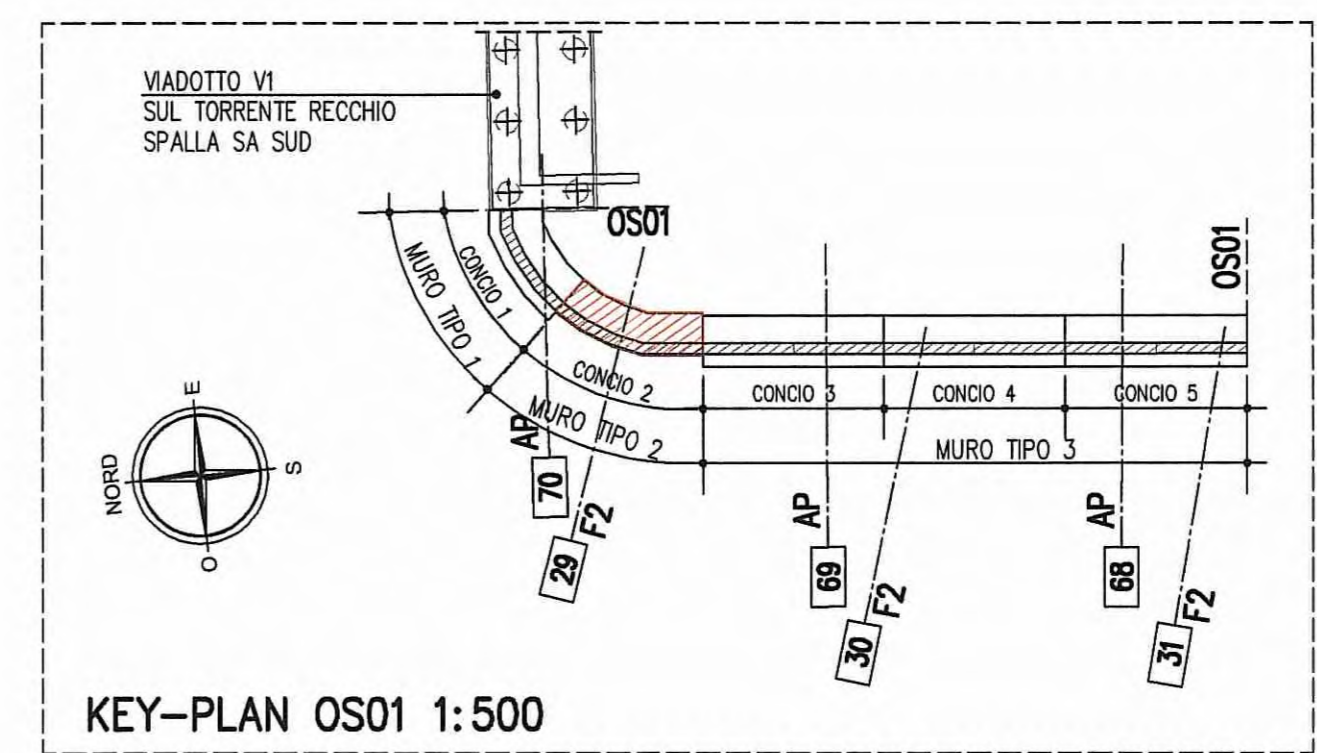
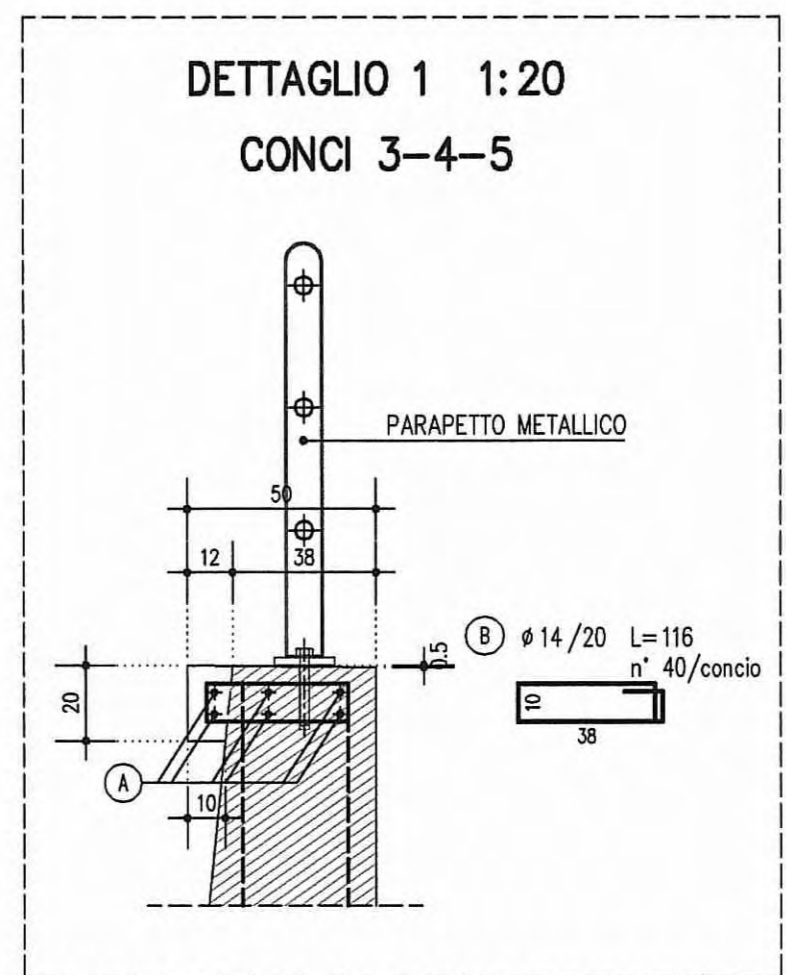
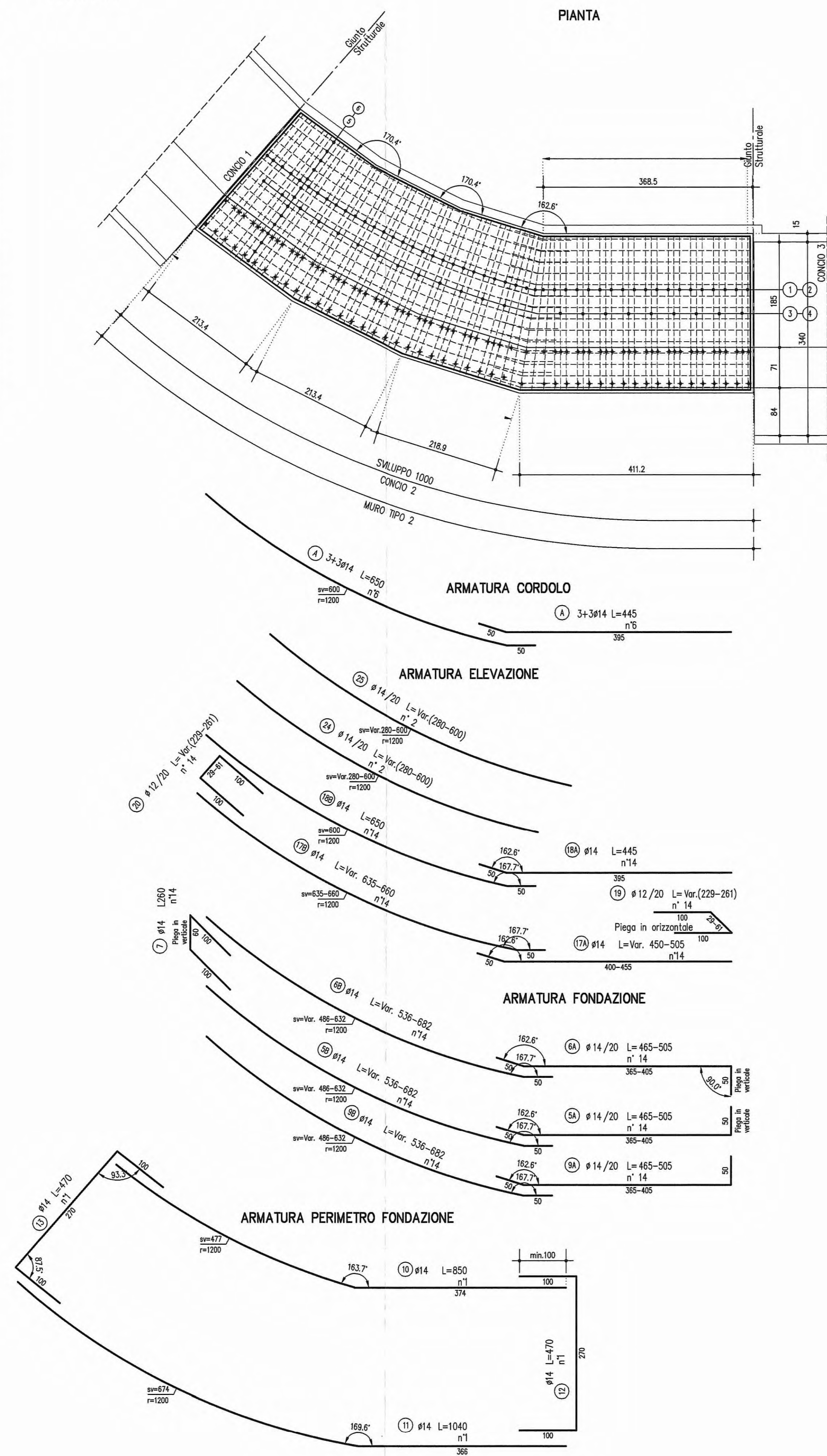
MURO TIPO 2 1:50  
CONCIO 2



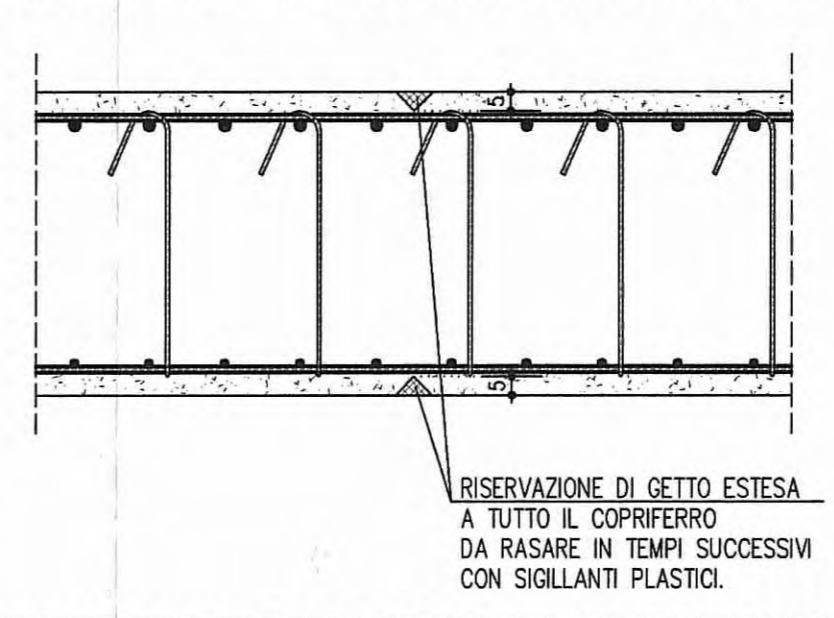
SEZIONE



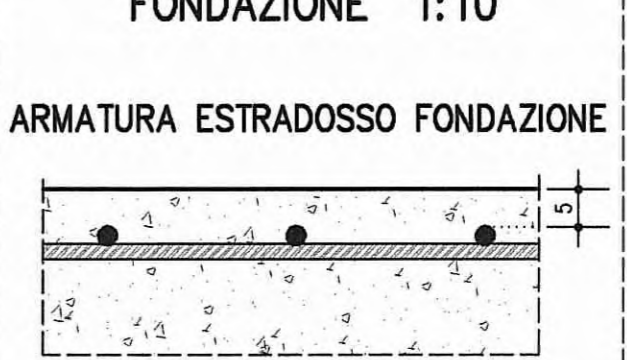
PIANTA



PARTICOLARE GIUNTO DI FESSURAZIONE 1:20



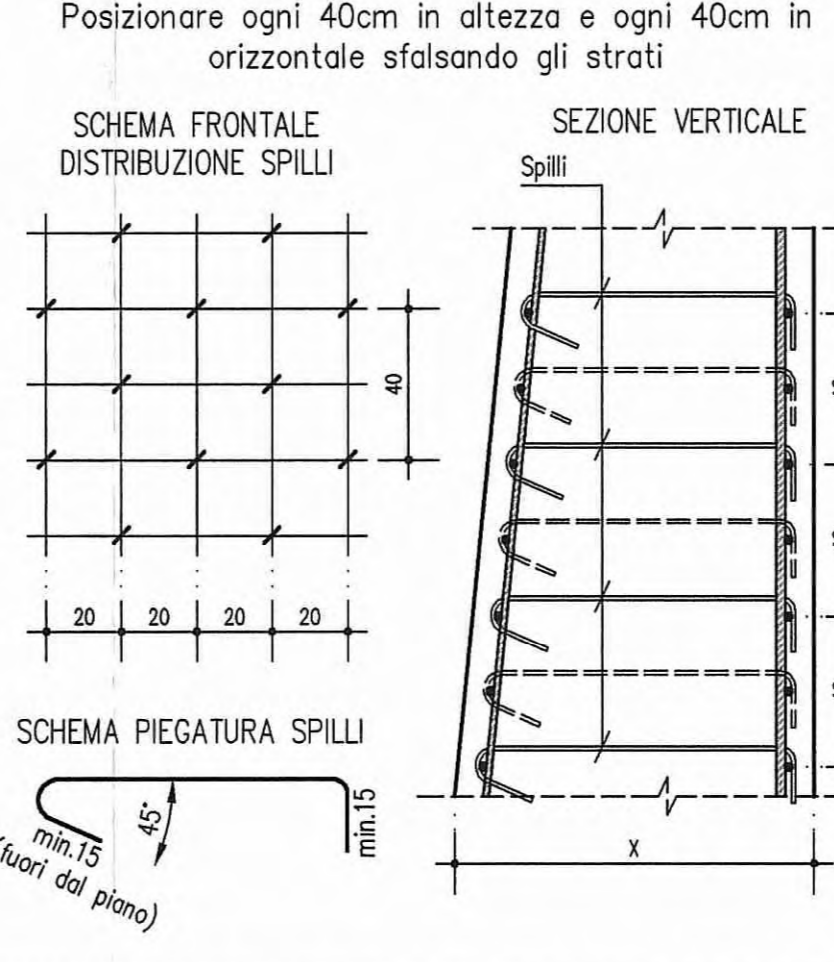
PARTICOLARE COPRIFERRI FONDAZIONE 1:10



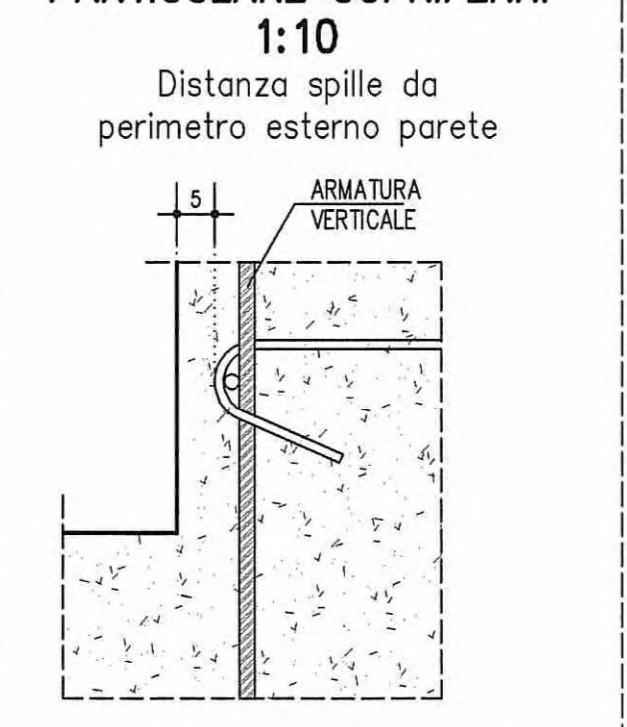
PARTICOLARE COPRIFERRI FONDAZIONE 1:10



SCHEMA DISTRIBUZIONE SPILLI 1:20



PARTICOLARE COPRIFERRI 1:10



NOTE GENERALI

LE QUOTE ALTIMETRICHE SONO ESPRESSE IN METRI  
TUTTE LE MISURE SONO ESPRESSE IN CENTIMETRI  
TUTTI GLI ANGOLI SONO ESPRESSE IN GRADI SESSADESIMALI  
GLI ANGOLI DI PIEGATURA E POSIZIONAMENTO DELLE BARRE SONO ESPRESSE IN GRADI SESSADESIMALI  
DIAMETRO MANDRINO DI PIEGATURA BARRE :  
Ø < 20mm = 46  
Ø ≥ 20mm = 76  
LE DIMENSIONI INDICATE PER LA SAGOMA DELLE BARRE SONO QUELLE ESTERNE MASSIME  
PER QUOTE ALTIMETRICHE DI INTRADOSSO ED ESTRADOSSO VEDERE ELABORATI "PIANTA FONDAZIONI E SEZIONE LONGITUDINALE"  
DOVE NON ESPRESSAMENTE INDICATO LA SOVRAPPPOSIZIONE MINIMA DELLE BARRE DEVE ESSERE 700

CARATTERISTICHE DEI MATERIALI

Calcestruzzo magro di sottofondazione  
CLASSE DI RESISTENZA MINIMA : C 12/15  
ACCIAIO IN BARRE PER C.A. : B450C saldabile controllato in stabilimento  
PER I MATERIALI CHE NON ESPRESSAMENTE INDICATO FARE RIFERIMENTO A QUANTO RIPORTATO NELLE RELAZIONI DI CALCOLO  
CONGLOMERATO CEMENTIZIO :  
CLASSE DI RESISTENZA MINIMA : C 32 / 40  
CLASSE DI ESPOSIZIONE AMBIENTALE : XC4+XD1+XF2  
CLASSE DI CONTENUTO CLORURI : 0,40  
CLASSE DI CONSISTENZA : S4  
DIMENSIONE AGGREGATO MASSIMA : C = 50mm  
COPRIFERRO :  
RAPPORTO A/C MAX : 0,50  
MURI di sostegno :  
C 32 / 40  
XC4+XD1+XF2  
0,40  
S4  
C = 50mm  
0,50

KEY-PLAN



Autocomonale della CISA S.p.A.  
Via Camboara 26/A - Frazione Ponte Taro - 43015 NOCETO (PR)

PIZZAROTTI  
FONDATA NEL 1910

AUTOSTRADA DELLA CISA A15  
RACCORDO AUTOSTRADALE A15/A22  
CORRIDOIO PLURIMODALE TIRRENO-BRENNERO  
RACCORDO AUTOSTRADALE FRA L'AUTOSTRADA DELLA CISA-FONTEVIVO (PR)  
E L'AUTOSTRADA DEL BRENNERO-NOGAROLE ROCCA (VR). 1 LOTTO.  
C.U.P. G61B04000060008 C.I.G. 307068161E

PROGETTO ESECUTIVO

AUTOCOMONALE DELLA CISA S.p.A.  
Il Direttore TIBRE: Il Responsabile di Progetto: Il Presidente:

IMPRESA PIZZAROTTI & C. S.p.A.  
Il Direttore Tecnico: IMPRESA PIZZAROTTI & C. S.p.A.  
Il Responsabile di Progetto: Ing. Fabio Nigrelli  
Dott. Ing. Luca Bondanelli

PROGETTAZIONE DI:  
PIZZAROTTI  
FONDATA NEL 1910

A.T.I.: idroesse engineering, ROCKSOIL S.p.A., VIA MANICORATI S.p.A.  
Il Progettista:  
Ing. Fabio Nigrelli  
Ordine degli Ingegneri della Provincia di Parma n. 3581

Consulenza specialistica a cura di:  
idroesse engineering, ROCKSOIL S.p.A., VIA MANICORATI S.p.A.  
Il Progettista:  
Ing. Giovanni Maria Cepparotti  
Ordine degli Ingegneri della Provincia di Viterbo n. 392

Il Progettista Responsabile:  
Ing. PIETRO MAZZOLI  
Impresa PIZZAROTTI & C. S.p.A.  
INGEGNERI PARMA n. 884  
Ing. Pietro Mazzoli  
Ordine degli Ingegneri della Provincia di Parma n. 821

Titolo Elaborato:  
Asse principale  
Opere di sostegno  
Muro di sostegno - ATST - da prog. -1+021,208 a prog. -0+970,618  
Armature - Tav.2/3  
Data Emissione Progetto:  
18/03/2014  
Scala:  
1:50

Identif. Elaborato:	N.RO IDENTIFICATIVO	RAAA	LOTTO	1	FASE	E	TYPE	OS	CAI. OPERA	OS	N.RO OPERA	01	PARTI OPERA	G	TIPO DOC.	AR	N.RO PROG. DOC.	002	REVISIONE	A
---------------------	---------------------	------	-------	---	------	---	------	----	------------	----	------------	----	-------------	---	-----------	----	-----------------	-----	-----------	---

27/06/2014 RIEMMISSIONE PROGETTO ESECUTIVO  
27/06/2014 RIEMMISSIONE PROGETTO ESECUTIVO  
27/06/2014 RIEMMISSIONE PROGETTO ESECUTIVO