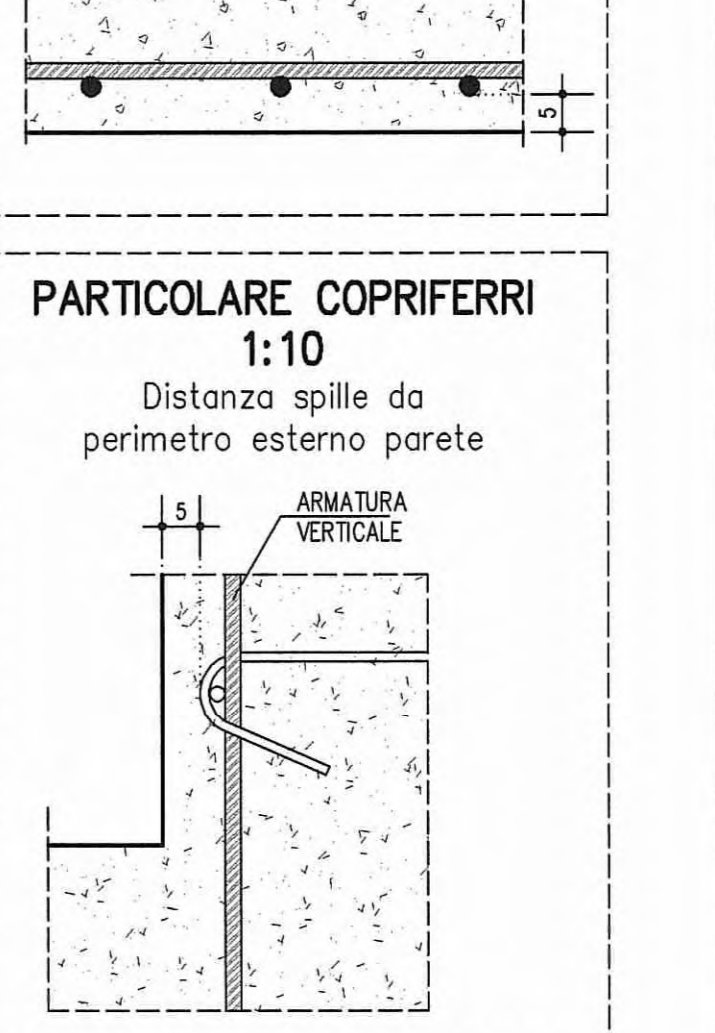
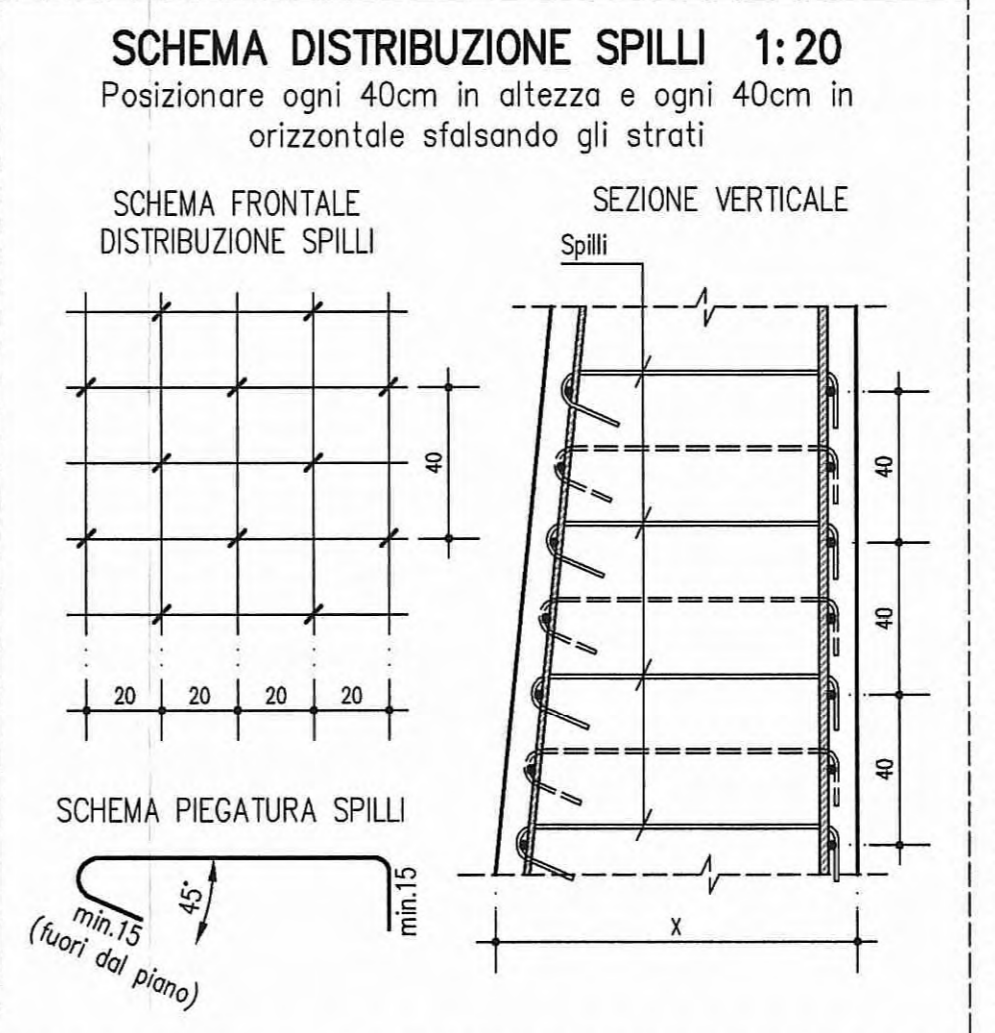
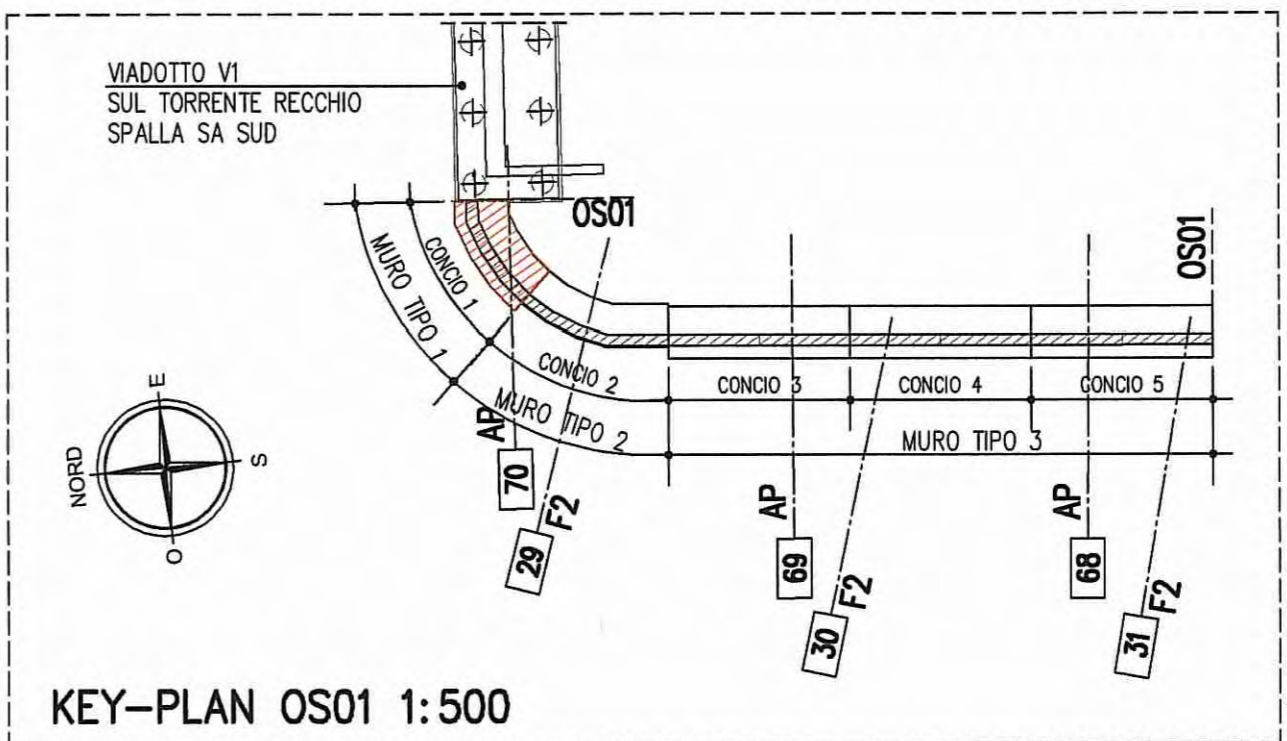
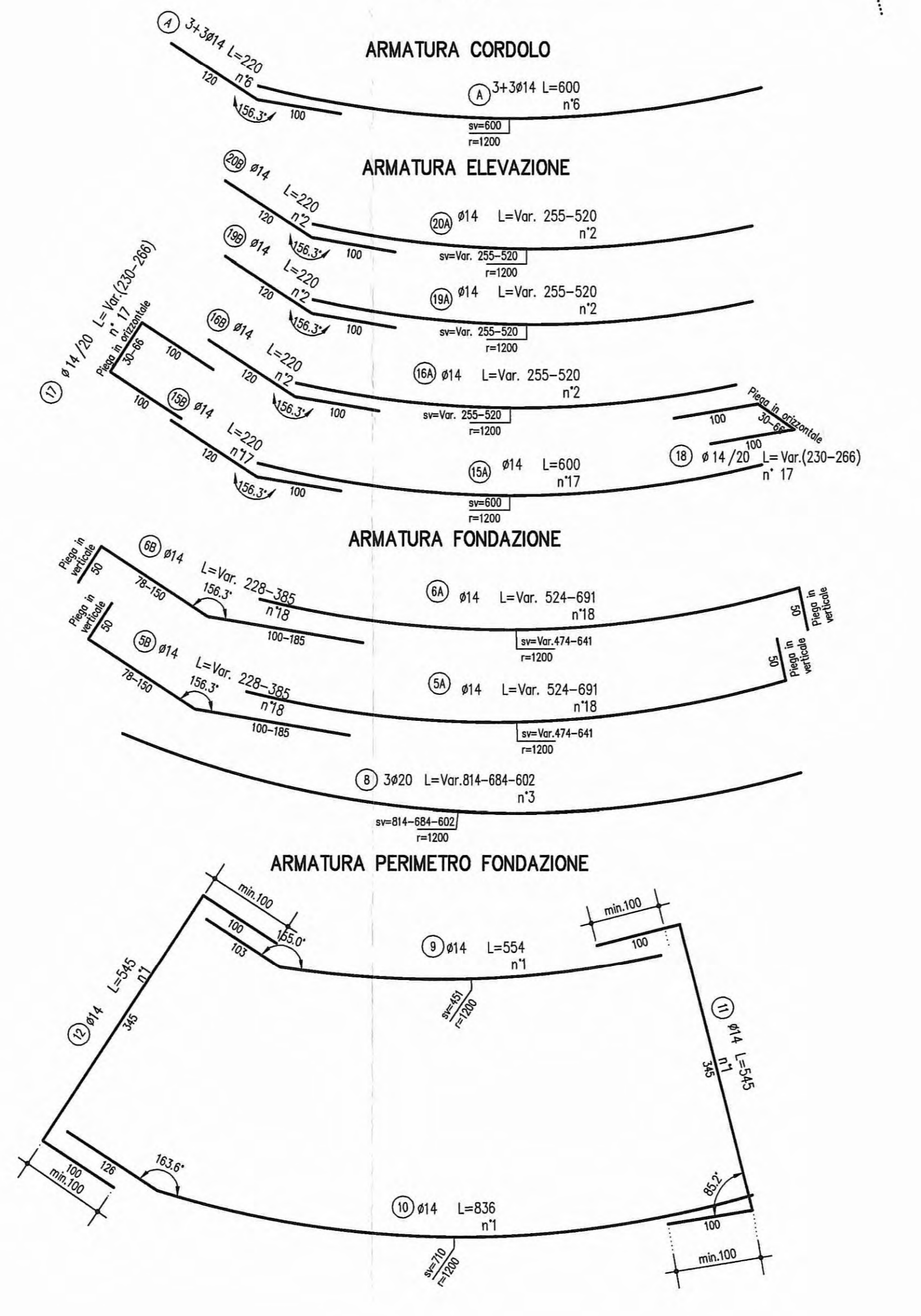
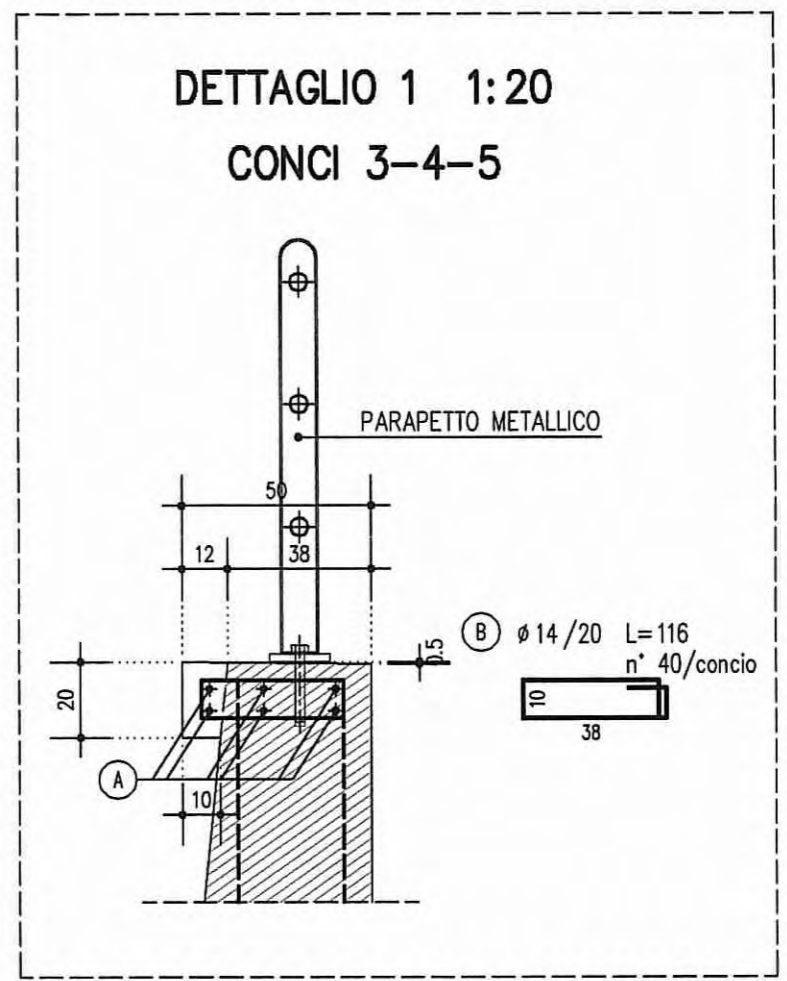
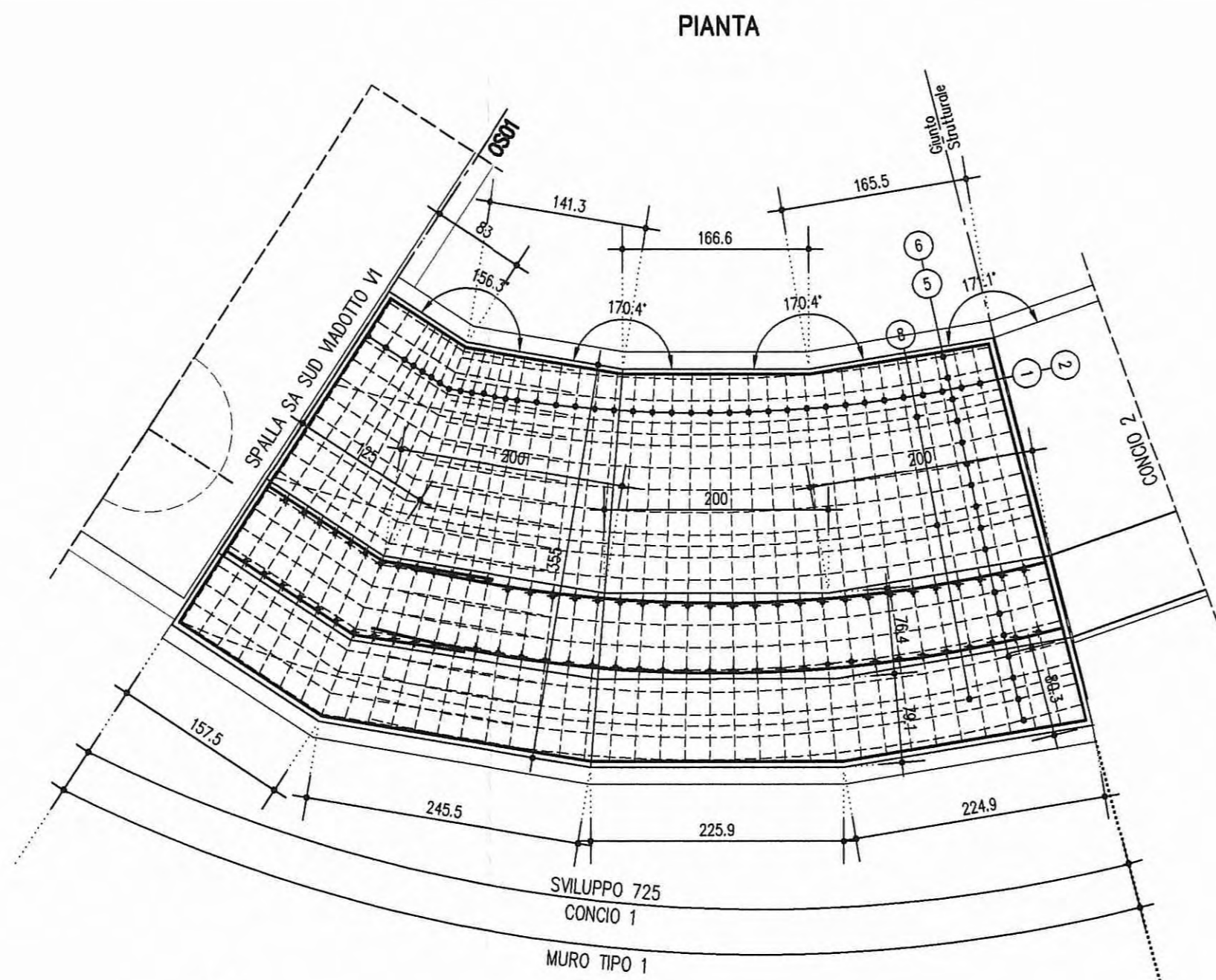
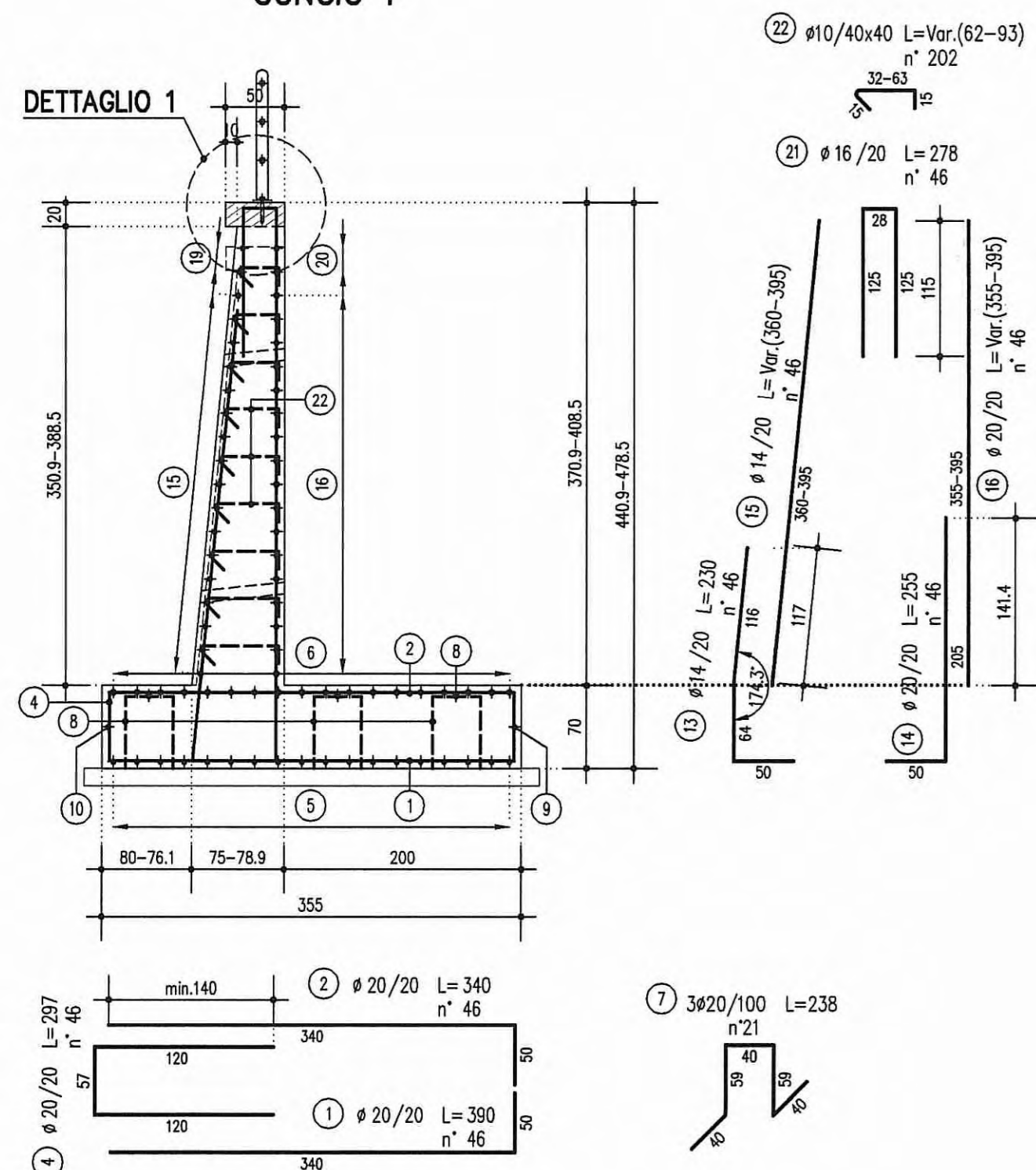


MURO TIPO 1 1:50
CONCIO 1



NOTE GENERALI

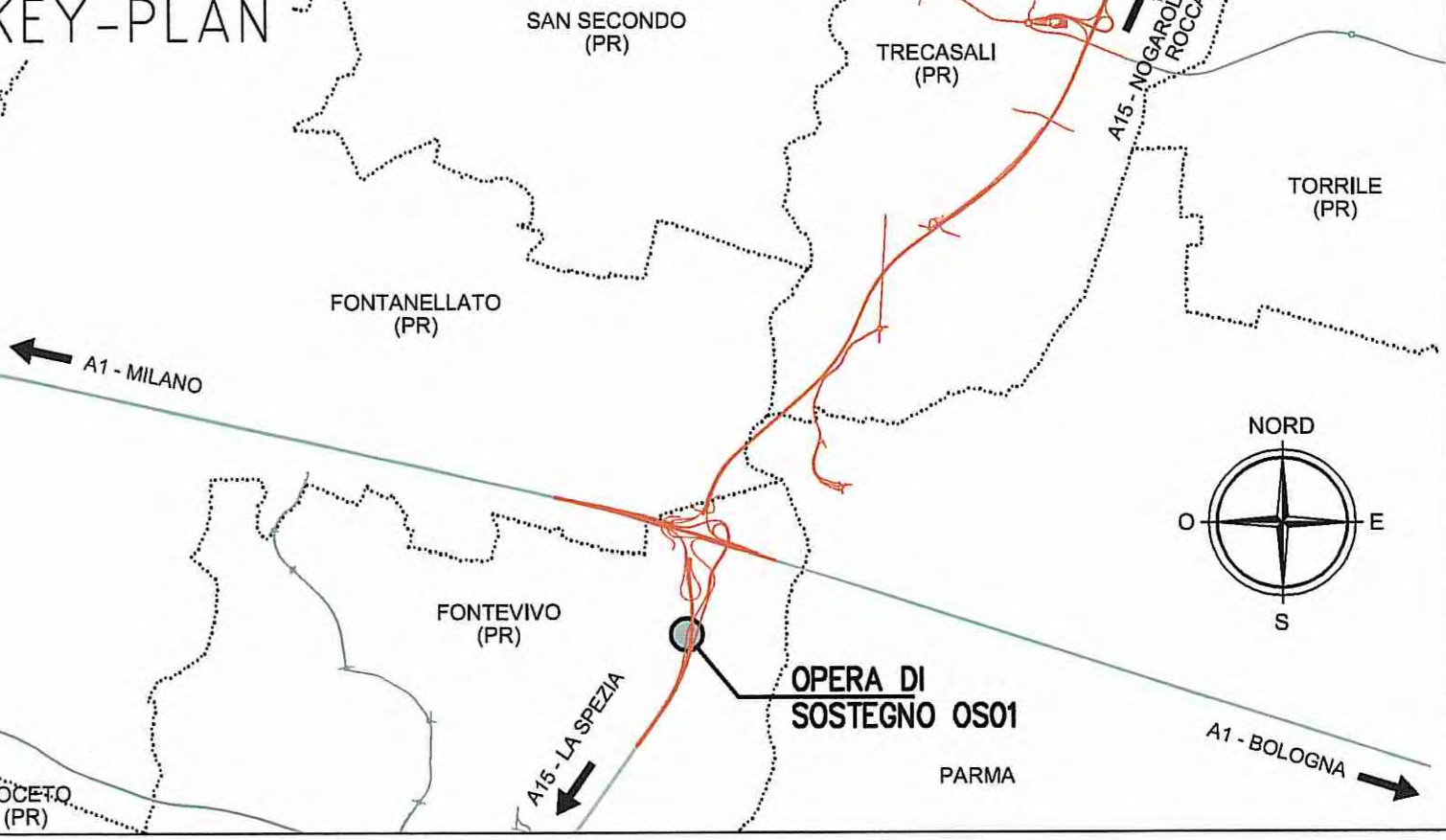
- LE QUOTE ALTIMETRICHE SONO ESPRESSE IN METRI
- TUTTE LE MISURE SONO ESPRESSE IN CENTIMETRI
- TUTTI GLI ANGOLI SONO ESPRESSE IN GRADI CENTESIMALI
- GLI ANGOLI DI PIEGATURA E POSIZIONAMENTO DELLE BARRE SONO ESPRESSE IN GRADI SESSADESIMALI
- DIAMETRO MANORNO DI PIEGATURA BARRE:
 - $\phi < 20mm = 40$
 - $\phi \geq 20mm = 70$
- LE DIMENSIONI INDICATE PER LA SAGOMA DELLE BARRE SONO QUELLE ESTERNE MASSIME
- PER QUOTE ALTIMETRICHE DI INTRADOSSO ED ESTRADOSSO VEDERE ELABORATI "PIANTA FONDAZIONI E SEZIONE LONGITUDINALE"
- DOVE NON ESPRESSAMENTE INDICATO LA SOVRAPPPOSIZIONE MINIMA DELLE BARRE DEVE ESSERE 70d

CARATTERISTICHE DEI MATERIALI

| | | |
|--|--|---|
| CALCESTRUZZO MASCO DI SOTTOFONDAZIONE CLASSE DI RESISTENZA MINIMA : C 12/15 | CONGLOMERATO CEMENTIZIO: CLASSE DI RESISTENZA MINIMA : C 32 / f _{td} CLASSE DI ESPRESSIONE AMBIENTALE : S4-F101+V2 CLASSE DI CONTENUTO CLORURI : 0,40 CLASSE DI CONSISTENZA : S4 DIMENSIONE AGGREGATO MASSIMA : 20mm COPRIFERRI : C = 50mm RAPPORTO A/C MAX : 0,50 | MURI di sostegno: C 32 / f _{td} S4-F101+V2 0,40 S4 20mm C = 50mm 0,50 |
|--|--|---|

ACCIADO IN BARRE PER C.A. : B450C solido controllato in stabilimento

PER I MATERIALI CHE NON ESPRESSAMENTE INDICATO FARE RIFERIMENTO A QUANTO RIPORTATO NELLE RELAZIONI DI CALCOLO



Comitente: **AUTOCAMIONALE DELLA CISA S.P.A.**
Via Camboara 26/A - Frazione Ponte Taro - 43015 NOCETO (PR)

Impresa Esecutrice: **PIZZAROTTI**
FONDATA NEL 1910

IMPRESA PIZZAROTTI & C. S.p.A.
RACCORDO AUTOSTRADALE DELLA CISA A15
CORRIDOIO PLURIMODALE TIRRENO-BRENNERO
RACCORDO AUTOSTRADALE FRA L'AUTOSTRADA DELLA CISA-FONTEVIVO (PR)
E L'AUTOSTRADA DEL BRENNERO-NOGAROLE ROCCA (VR). I LOTTO.
C.U.P. G61B04000060008 C.I.G. 307068161E

PROGETTO ESECUTIVO

Autocamionale della Cisa S.p.A.
Il Direttore TI/RB: *[Signature]* Il Responsabile del Procedimento: *[Signature]* Il Presidente: *[Signature]*

IMPRESA PIZZAROTTI & C. S.p.A.
Il Direttore Tecnico: *[Signature]* **Ing. FABIO NIGRELLI**
Dott. Ing. Luca Bondanelli

Il Geologo: NA

PROGETTAZIONE DI: **PIZZAROTTI**
FONDATA NEL 1910

Il Progettista: **Ing. Fabio Nigrelli**
Ordine degli Ingegneri della Provincia di Palermo n.3581

A.T.I.: **idroease engineering**, **ROCKSOIL**, **VIA**

Coordinatore per la Sicurezza in fase di Progettazione:
Ing. Giovanni Maria Cepparotti
Ordine degli Ingegneri della Provincia di Viterbo n. 392

Consulenza specialistica a cura di:
NA

Progettista Responsabile Integrale: **Ing. PIETRO MAZZOLI**
Impresa Pizzarotti & C. S.p.A. Impresa PIZZAROTTI
Ing. Pietro Mazzoli
INGEGNERI PARMA n.821

Titolo Elaborato: **Asse principale Opere di sostegno**
Muro di sostegno - ATST - da prog.-1+021,208 a prog. -0+970,618
Armature - Tav.3/3

Data Emisione Progetto: 18/03/2014
Scala: 1:50

| NUMERO IDENTIFICATIVO | CODICE COMMESA | LOTTO | FASE | ENTE | APP | CAE OPERA | NUM OPERA | PARTI OPERA | TIPO DOC. | MURO PROG. | DOC. | REVISIONE |
|-----------------------|----------------|---------------------------------|------|------|-----|-----------|-----------|-------------|-----------|------------|------|-----------|
| | RAAA | 1 | E | TE | AR | OS | 01 | G | AR | 003 | | A |
| A | 27/08/2014 | RIEMMISSIONE PROGETTO ESECUTIVO | | | | | | | | | | |
| Rev. | Data | DESCRIZIONE REVISIONE | | | | | | | | | | |

Il presente documento non potrà essere copiato, ristampato o altrimenti diffuso senza il permesso scritto dell'autore della sua opera. UNAUTHORIZED USE WILL BE PROSECUTED BY LAW.