

NOTA:
LE COORDINATE ESPRESSE IN METRI SONO RIFERITE ALLO "0" DI TRACCIAMENTO. LE QUOTE ALTIMETRICHE DELLE PLATEE SONO RIFERITE ALL'INTRADOSSO POSA DELLE FONDAZIONI, A CUI ANDRA' SOMMATO LO SPESSORE DEL MAGRONE.

COORDINATE OPERA OS01			
VERTICE	X	Y	Z
1	301693.964	103207.219	46.853
2	301692.393	103207.334	46.853
3	301690.079	103206.513	46.853
4	301688.105	103205.414	46.853
5	301686.34	103204.003	46.853
6	301686.858	103203.457	46.853
7	301685.436	103201.866	46.853
8	301684.298	103200.061	46.853
9	301683.454	103198.041	46.853
10	301683.074	103193.936	46.853
11	301682.327	103194.005	46.853
12	301681.218	103182.057	46.853
13	301680.11	103170.108	46.853
14	301678.001	103158.159	46.853
15	301682.386	103157.845	46.853
16	301683.495	103169.794	46.853
17	301684.604	103181.743	46.853
18	301685.712	103193.691	46.853
19	301686.822	103193.677	46.853
20	301686.203	103197.356	46.853
21	301686.791	103198.766	46.853
22	301687.68	103200.174	46.853
23	301688.789	103201.416	46.853
24	301690.09	103202.457	46.853
25	301691.546	103203.266	46.853
26	301692.877	103203.739	46.853
27	301693.705	103203.678	46.853

COORDINATE SCAVI OS01		
VERTICE	X	Y
1S	301695.033	103208.124
2S	301690.316	103208.561
3S	301682.061	103201.966
4S	301677.913	103157.256
5S	301683.441	103156.743
6S	301687.161	103196.855
7S	301694.646	103202.836

LEGENDA MODIFICHE 10/10/2014
Individuazione falda.

NOTE GENERALI

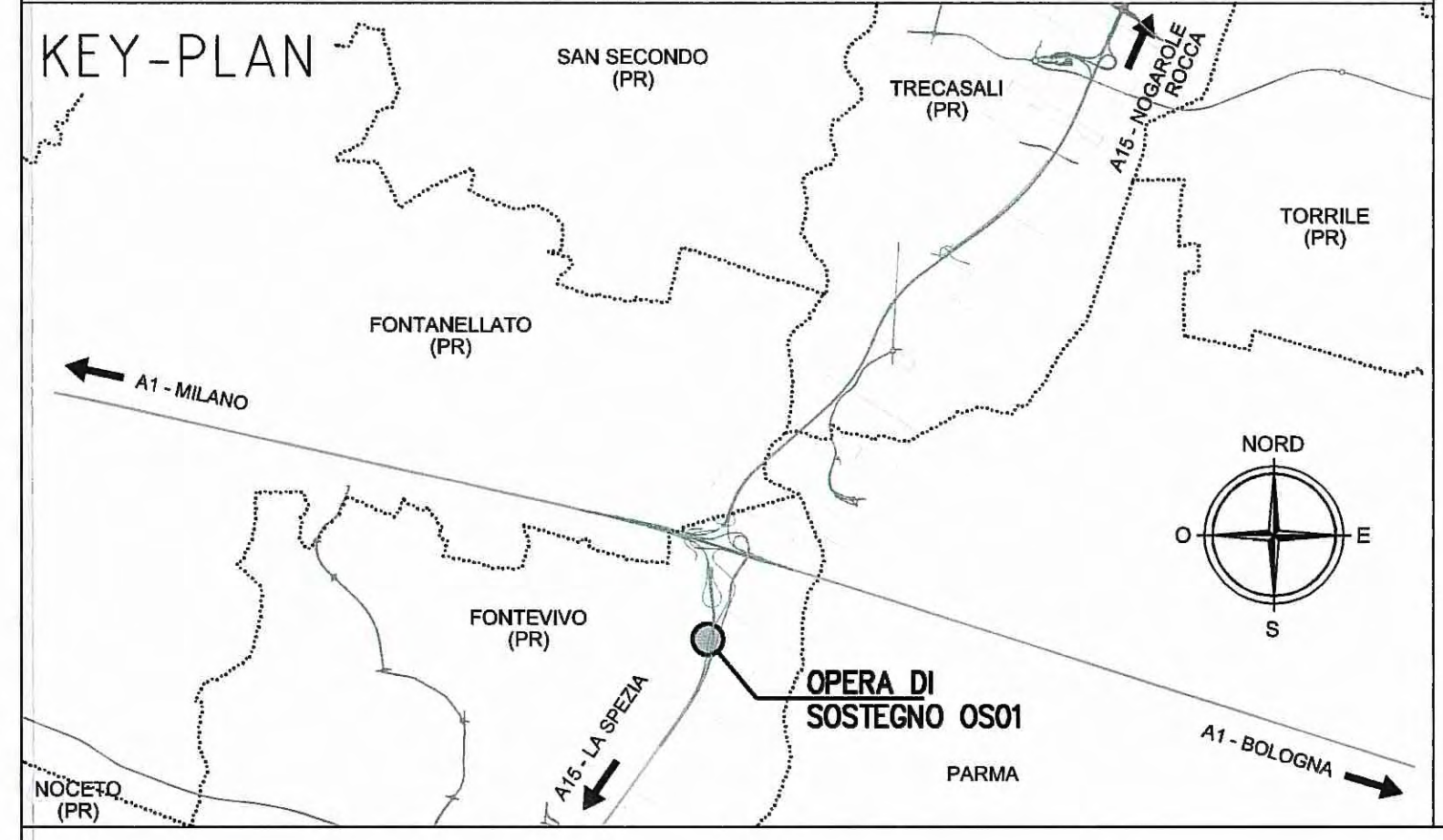
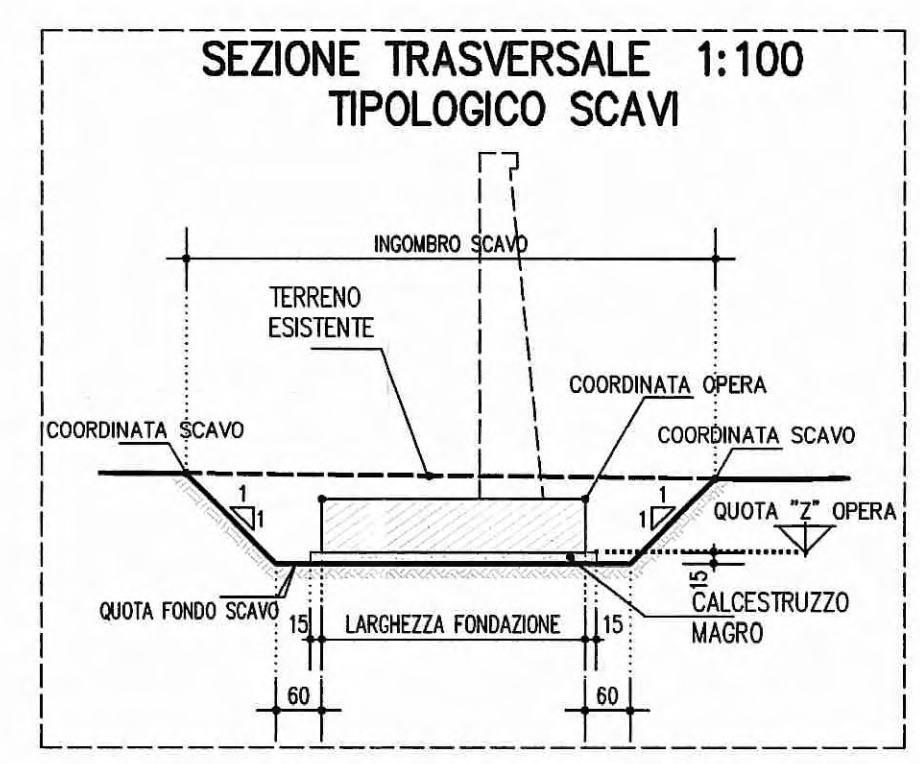
LE QUOTE ALTIMETRICHE SONO ESPRESSE IN METRI
TUTTE LE MISURE SONO ESPRESSE IN CENTIMETRI
TUTTI GLI ANGOLI SONO ESPRESSE IN GRADI CENTESIMALI
GLI ANGOLI DI PIEGATURA E POSIZIONAMENTO DELLE BARRE SONO ESPRESSE IN GRADI SESSADECIMALI

Opera	Sondaggio di riferimento	Quota falda da p.c. (m)	Quota falda m s.l.m. (media)	Quota falda m s.l.m. (massima)	Quota terreno m s.l.m. (da sondaggio)	Quota terreno m s.l.m. (minimo)	Quota fondo scavo m s.l.m. (minimo)	Quota falda rispetto fondo scavo (m)
OS01	CC01 (2013)	5.38	42.06	42.37	47.75	48.00	46.70	no falda

CARATTERISTICHE DEI MATERIALI

- CALCESTRUZZO MAGRO DI SOTTOFONDAZIONE CLASSE DI RESISTENZA MINIMA : C 12/15	- CONGLOMERATO CEMENTIZIO: CLASSE DI RESISTENZA MINIMA : C 32 /40 CLASSE DI ESPOSIZIONE AMBIENTALE : XC4+XD1+XF2 CLASSE DI CONTENUTO CLORURI : 0.40 CLASSE DI CONSISTENZA : S4 DIMENSIONE AGGREGATO MASSIMA : 25mm COPRIFERRO : C = 50mm RAPPORTO A/C MAX : 0.50	MURI di sostegno
- ACCIAIO IN BARRE PER C.A. : B450C saldobile controllato in stabilimento		

PER I MATERIALI CHE NON ESPRESSAMENTE INDICATO FARE RIFERIMENTO A QUANTO RIPORTATO NELLE RELAZIONI DI CALCOLO.



Committente: **AUTOCAMIONALE DELLA CISA S.p.A.**
Via Camboara 26/A - Frazione Ponte Taro - 43015 NOCETO (PR)

Impresa Esecutrice: **PIZZAROTTI** FONDATA NEL 1910

AUTOSTRADA DELLA CISA A15 RACCORDO AUTOSTRADALE A15/A22 CORRIDOIO PLURIMODALE TIRRENO-BRENNERO RACCORDO AUTOSTRADALE FRA L'AUTOSTRADA DELLA CISA-FONTEVIVO (PR) E L'AUTOSTRADA DEL BRENNERO-NOGAROLE ROCCA (VR). I LOTTO.
C.U.P. G61B0400060008 C.I.G. 307068161E

PROGETTO ESECUTIVO

AUTOCAMIONALE DELLA CISA S.p.A.
Il Direttore TIBRE: [Signature] Il Responsabile del Procedimento: [Signature] Il Presidente: [Signature]

IMPRESA PIZZAROTTI & C. S.p.A.
Il Direttore Tecnico: [Signature] Il Geologo: NA

PROGETTAZIONE DI: **PIZZAROTTI** FONDATA NEL 1910
Il Progettista: Ing. Fabio Nigrelli
Ordine degli Ingegneri della Provincia di Palermo n. 3381

A.T.I.: **idresse engineering** **ROKSOUL S.p.A.** **VIA ASSOCIATI**
Coordinatore per la Sicurezza in fase di Progettazione: Ing. Giovanni Maria Cepparotti
Ordine degli Ingegneri della Provincia di Viterbo n. 392

Consulenza specialistica a cura di: **PIZZAROTTI**
Progettista Responsabile: **PIZZAROTTI**
Impresa Pizzarotti & C. **PIZZAROTTI**
Ing. Pietro Mazzoli **PIZZAROTTI**
Ordine degli Ingegneri della Provincia di Parma n. 821

Titolo Elaborato: **Asse principale Opere di sostegno Muro di sostegno - ATST - da prog.-1+021,208 a prog.-0+970,618 Pianta scavi e tracciamento**
Data Emisione Progetto: 18/03/2014
Scala: 1:200

NUM. IDENTIFICATIVO	CODICE COMMESSA	LOTTO	FASE	ENTE	AGGIO	DOC. OPERA	NUM. OPERA	PARTE OPERA	TIPO DOC.	NUM. PROJ. DOC.	REVISIONE
	RAAA	1	E	I	AP	OS	01	G	PL	002	B