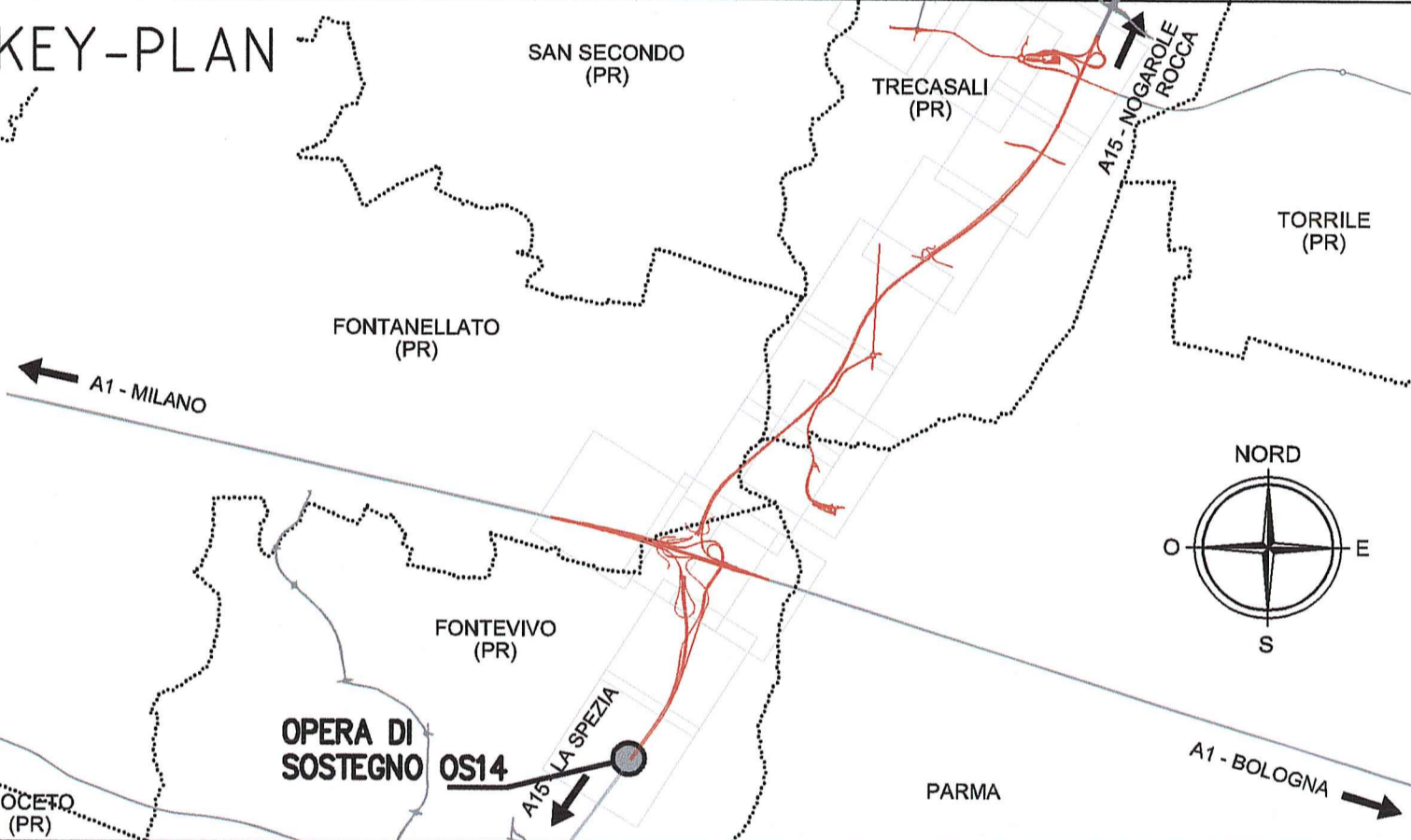
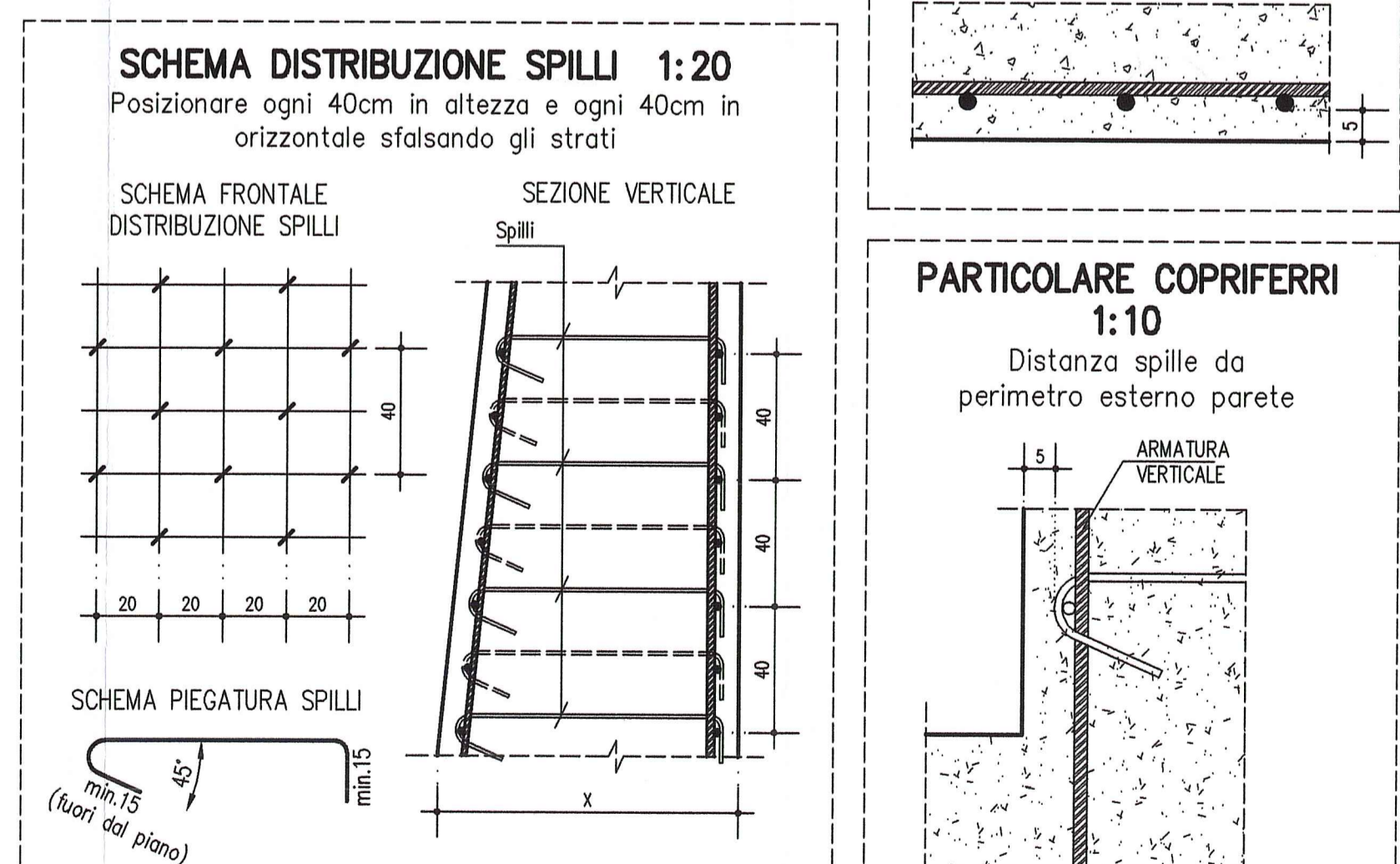
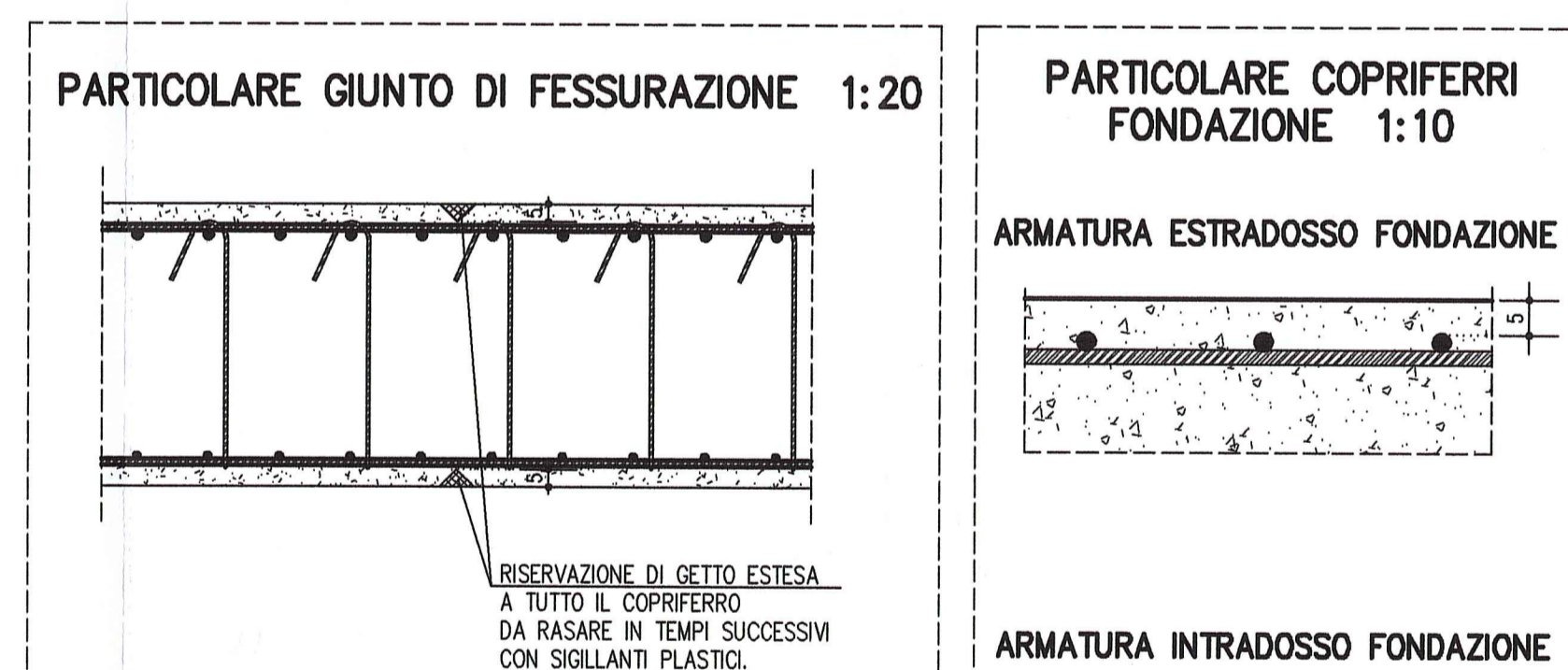
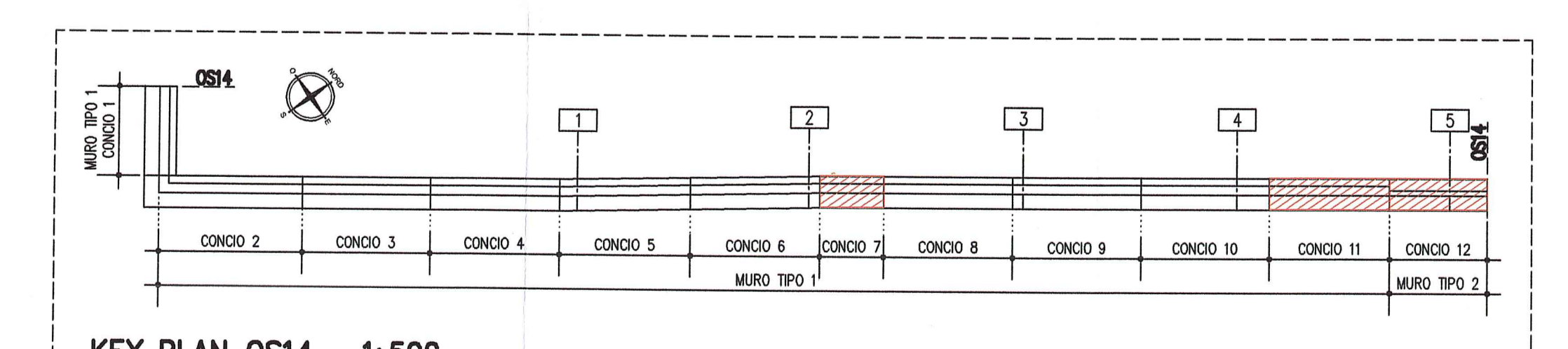
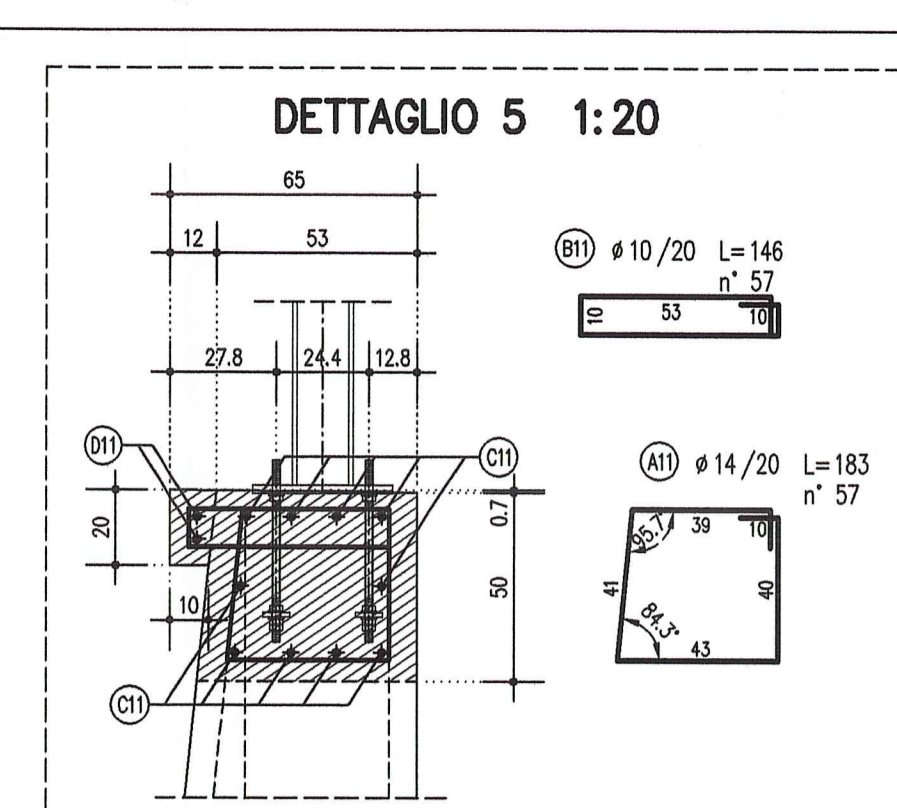
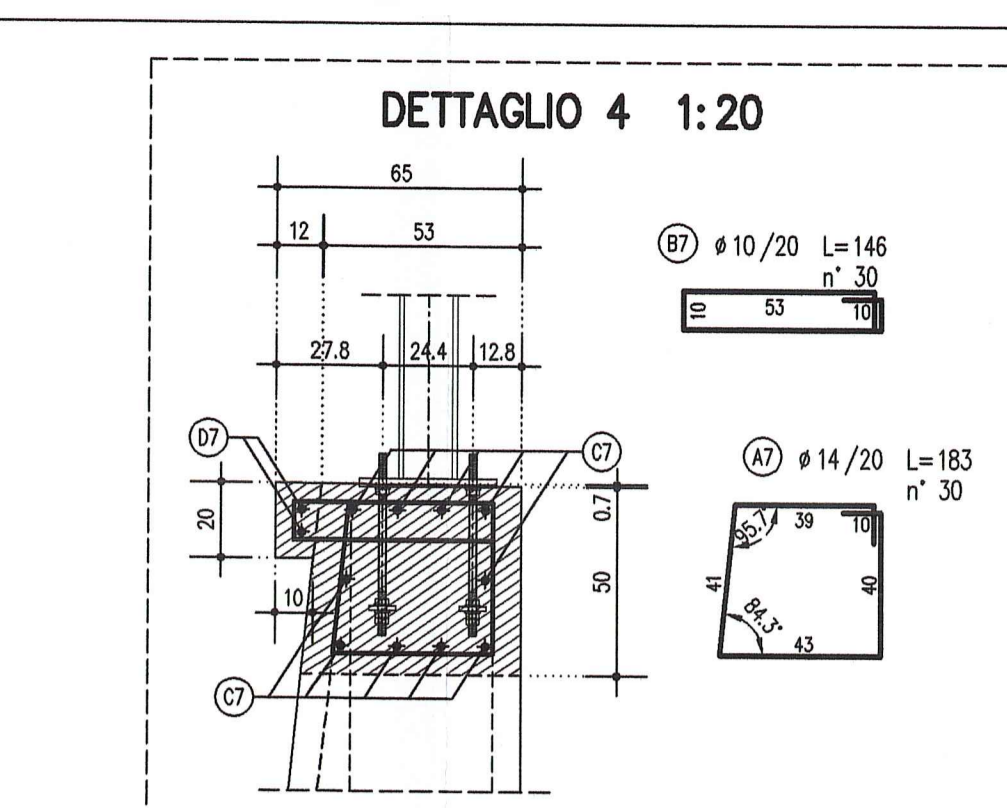
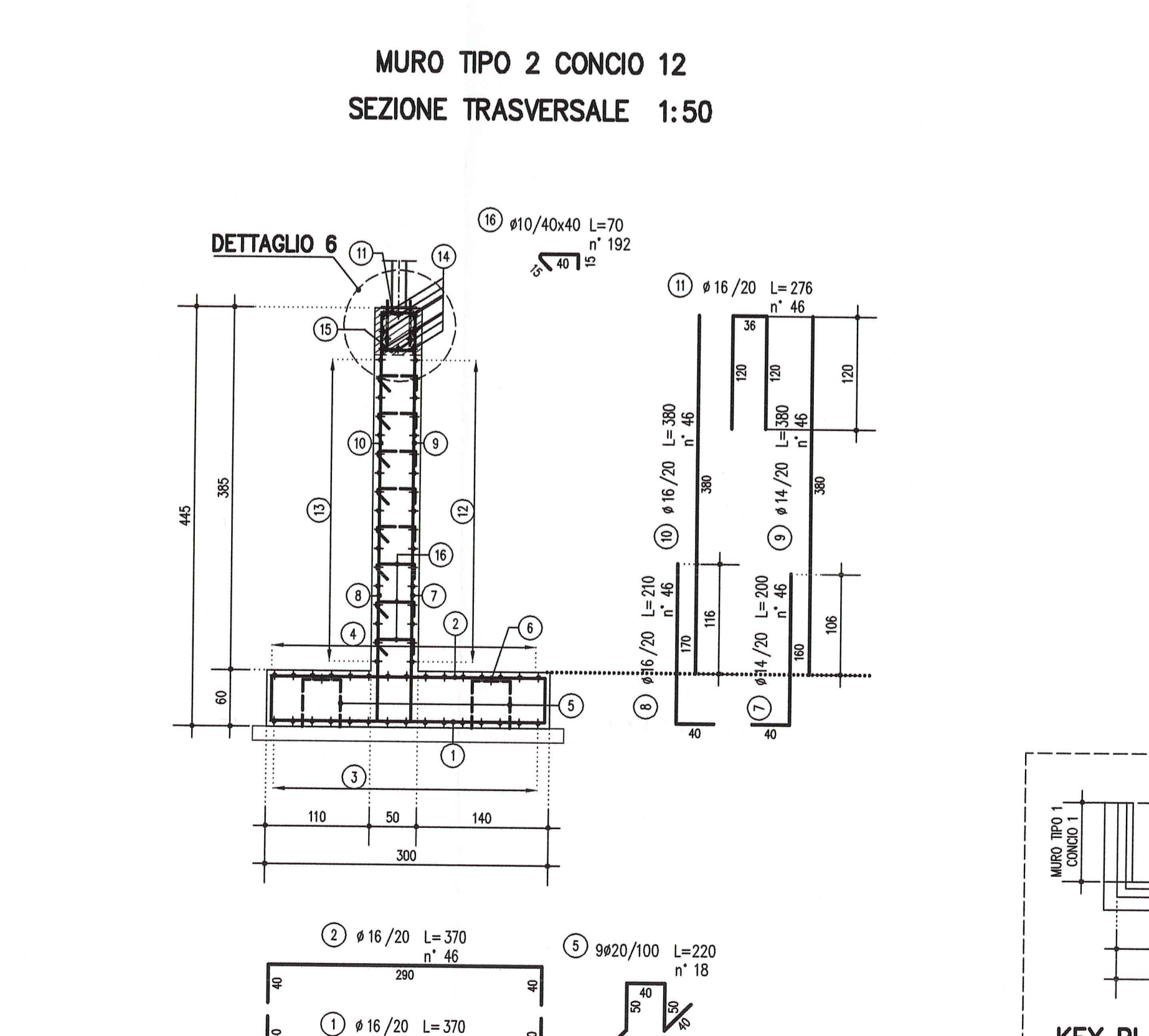
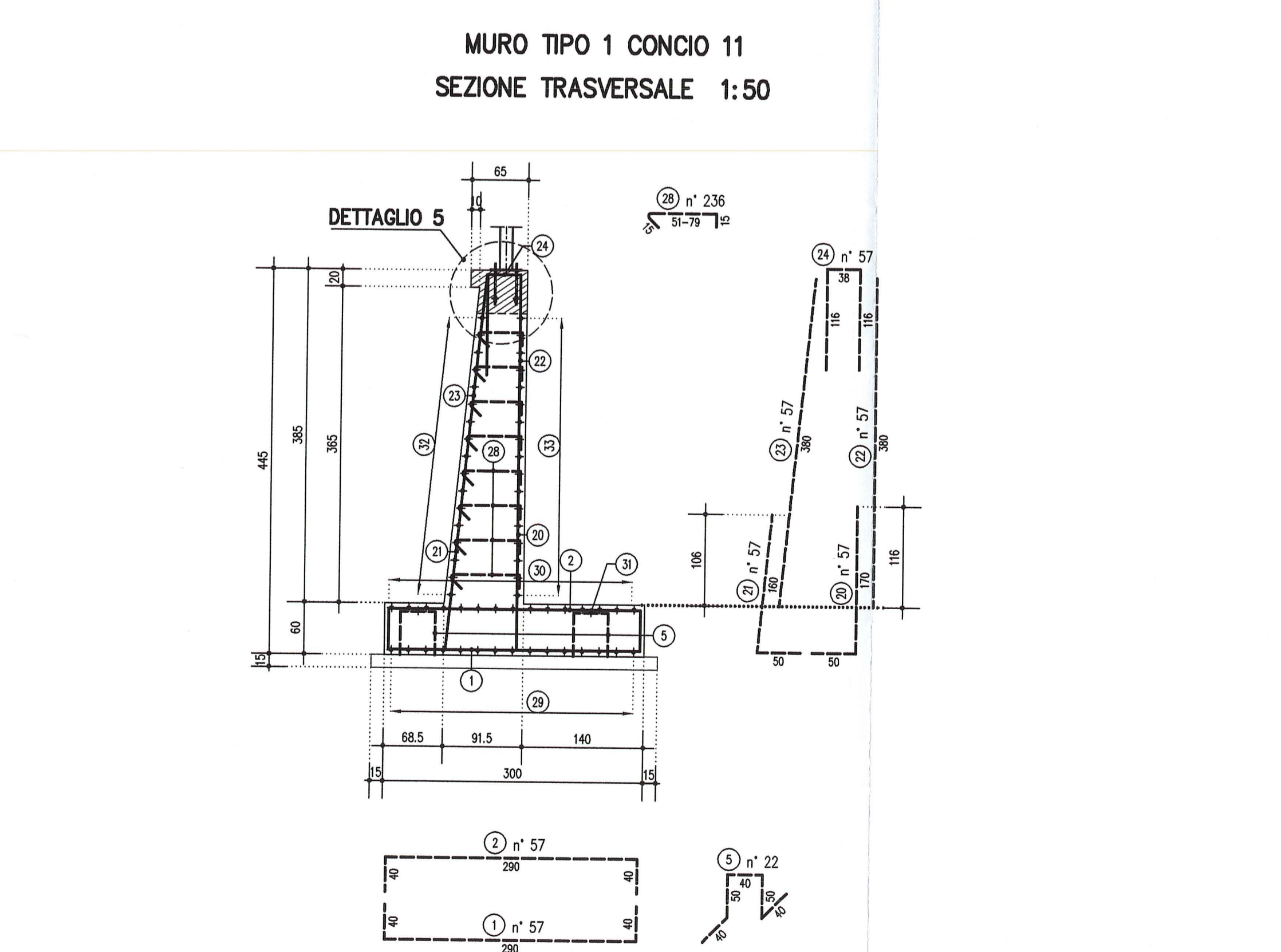
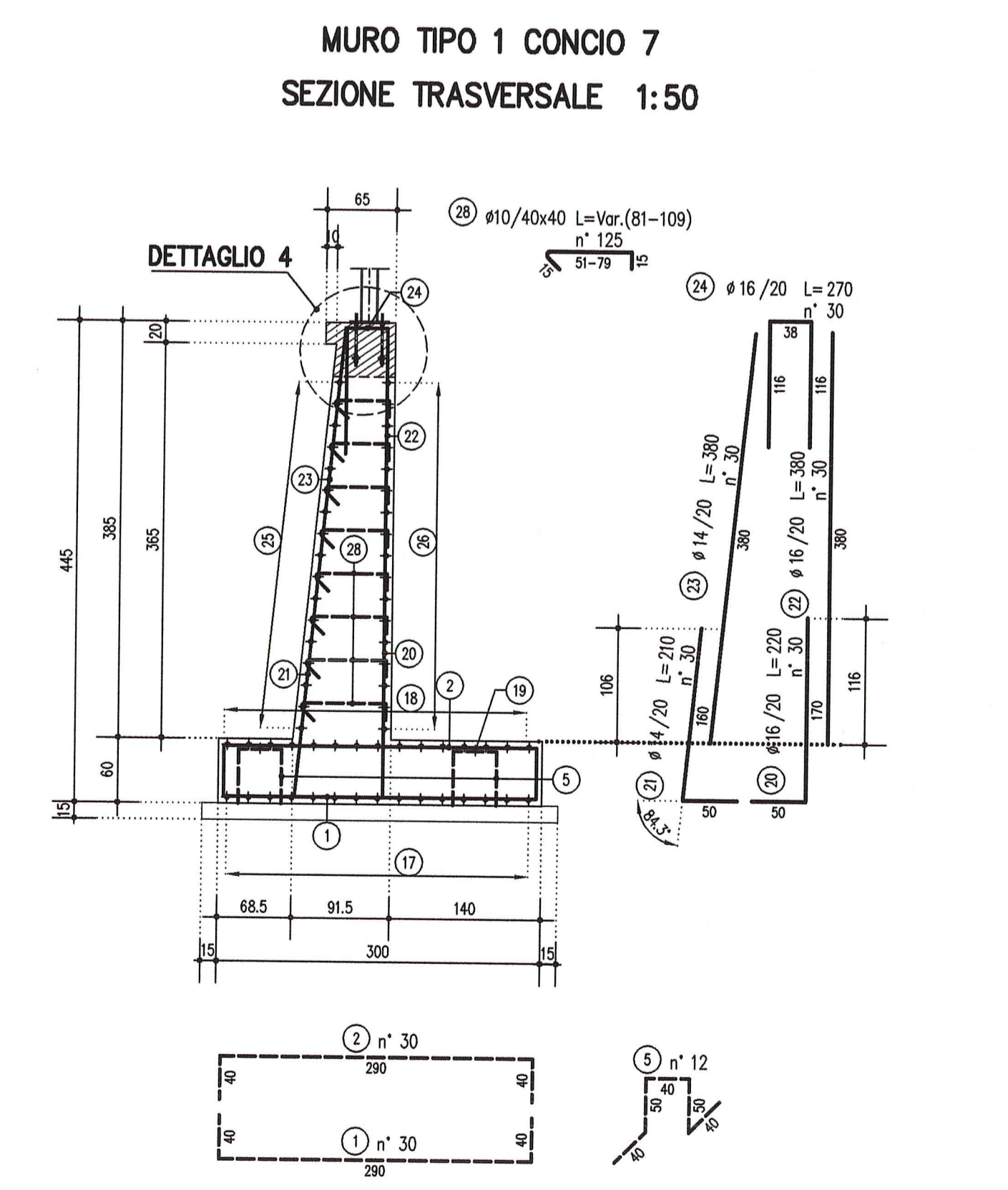


NOTE GENERALI

- LE QUOTE ALTIMETRICHE SONO ESPRESSE IN METRI
- TUTTE LE MISURE SONO ESPRESSE IN CENTIMETRI
- TUTTI GLI ANGOLI SONO ESPRESSE IN GRADI CENTesimalI
- GLI ANGOLI DI PIEGATURA E POSIZIONAMENTO DELLE BARRE SONO ESPRESSE IN GRADI SESSAGESIMALI
- DIAMETRO MINIMO DI PIEGATURA BARRA: $\phi \geq 20\text{mm} = 4\phi$
- DIAMETRO MINIMO DI PIEGATURA BARRA: $\phi \geq 20\text{mm} = 7\phi$
- LE DIMENSIONI INDICATE PER LA SAGOMA DELLE BARRE SONO QUELLE ESTERNE MASSIME
- PER QUOTE ALTIMETRICHE DI INTERRASSO ED ESTERRASSO VEDERE ELABORATI "PIANTA FONDAZIONI E SEZIONE LONGITUDINALE"
- DOVE NON ESPRESSAMENTE INDICATO LA SOVRAPPPOSIZIONE MINIMA DELLE BARRE DEVE ESSERE 70cm

CARATTERISTICHE DEI MATERIALI

CONGLOMERATO: CEMENTIZIO
CLASSE DI RESISTENZA MINIMA: C 12/15
ACQUA IN SABBIA PER C.A.: B50C sottile controllata in stabilimento
CLASSE DI RESISTENZA MINIMA: C 32 / 40
CLASSE DI ESPOSIZIONE AMBIENTALE: XA4
CLASSE DI CONTENUTO CLORURI: CL 0,40
CLASSE DI CONSOLIDAZIONE: CL 15
DIMENSIONE AGGREGATO MASSIMA: 25mm
CORREDO: C
RAPPORTO A/C MAX: 0,50



Autocombinazione della CISA S.p.A.
Via Camboara 26/A - Frazione Ponte Taro - 43015 NOCETO (PR)

PIZZAROTTI
FONDATA NEL 1910

OPERA DI SOSTEGNO OS14

PROGETTO ESECUTIVO

Il Direttore TIBRE: [Signature]	Il Responsabile dei Progettamenti: [Signature]	Il Progettista: [Signature]
Il Responsabile dei lavori: [Signature]	Il Geologo: NA	
IMPRESA PIZZAROTTI & C. S.p.A. [Signature]	Il Geologo: NA	
PROGETTAZIONE DI: [Signature]	Il Progettista: Ing. Fabio Nigrelli Ordine degli Ingegneri della Provincia di Parma n. 3541	
A.T.I.: idroesse [Signature]	Il Progettista: Ing. Giovanni Maria Cepparotti Ordine degli Ingegneri della Provincia di Viterbo n. 392	
Consulenza specialistica a cura di: [Signature]	Il Progettista: Ing. Pietro Mazzoli Ordine degli Ingegneri della Provincia di Parma n. 2541	
Titolo Elaborato: Asse principale Opere di sostegno Muro di sostegno - ATST - da prog. -2+375,005 a prog. -2+264,495	Armatore - Tav. 2/2	Data Emisione Progetto: 18/03/2014
Scale: VARIE		