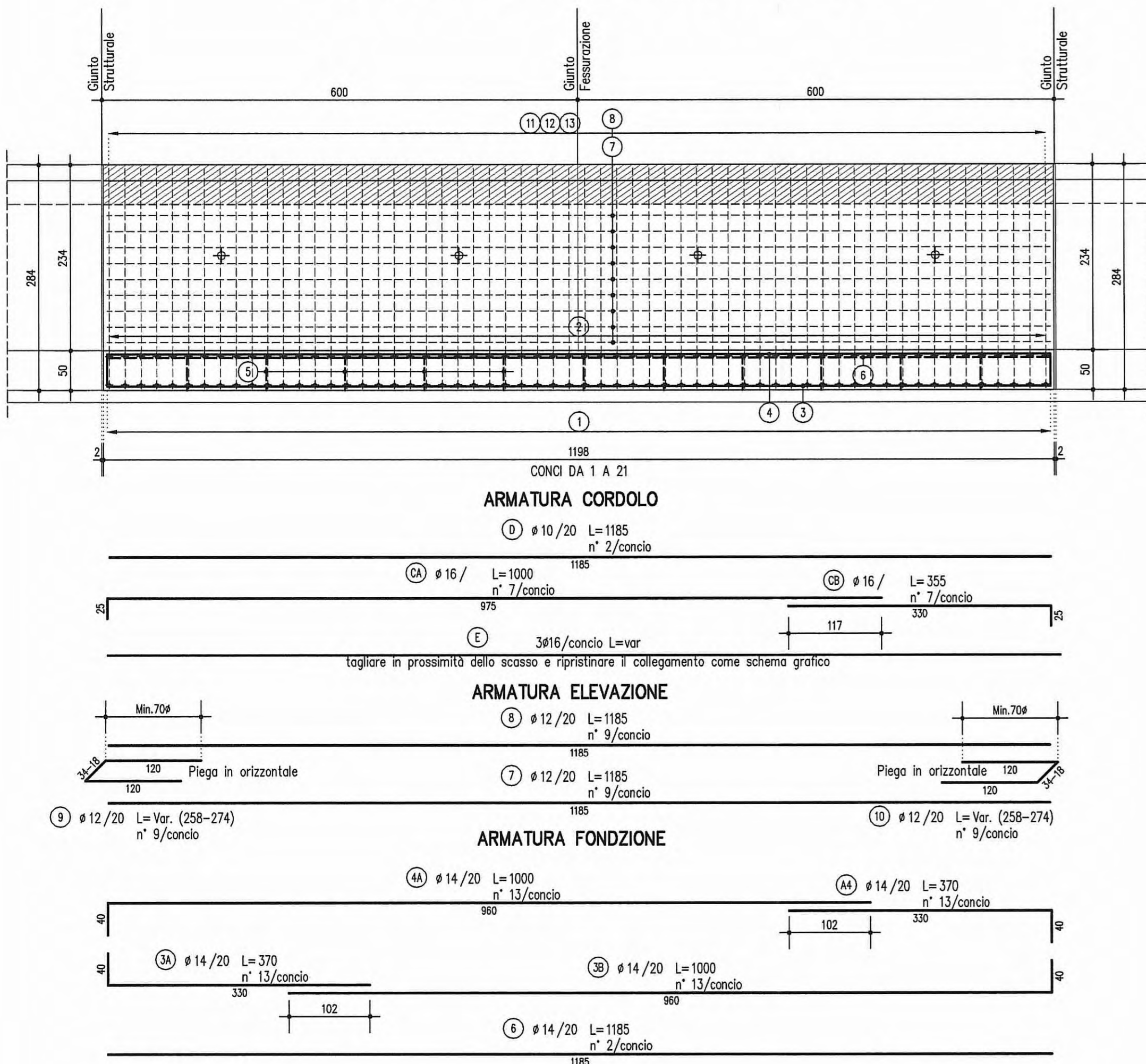
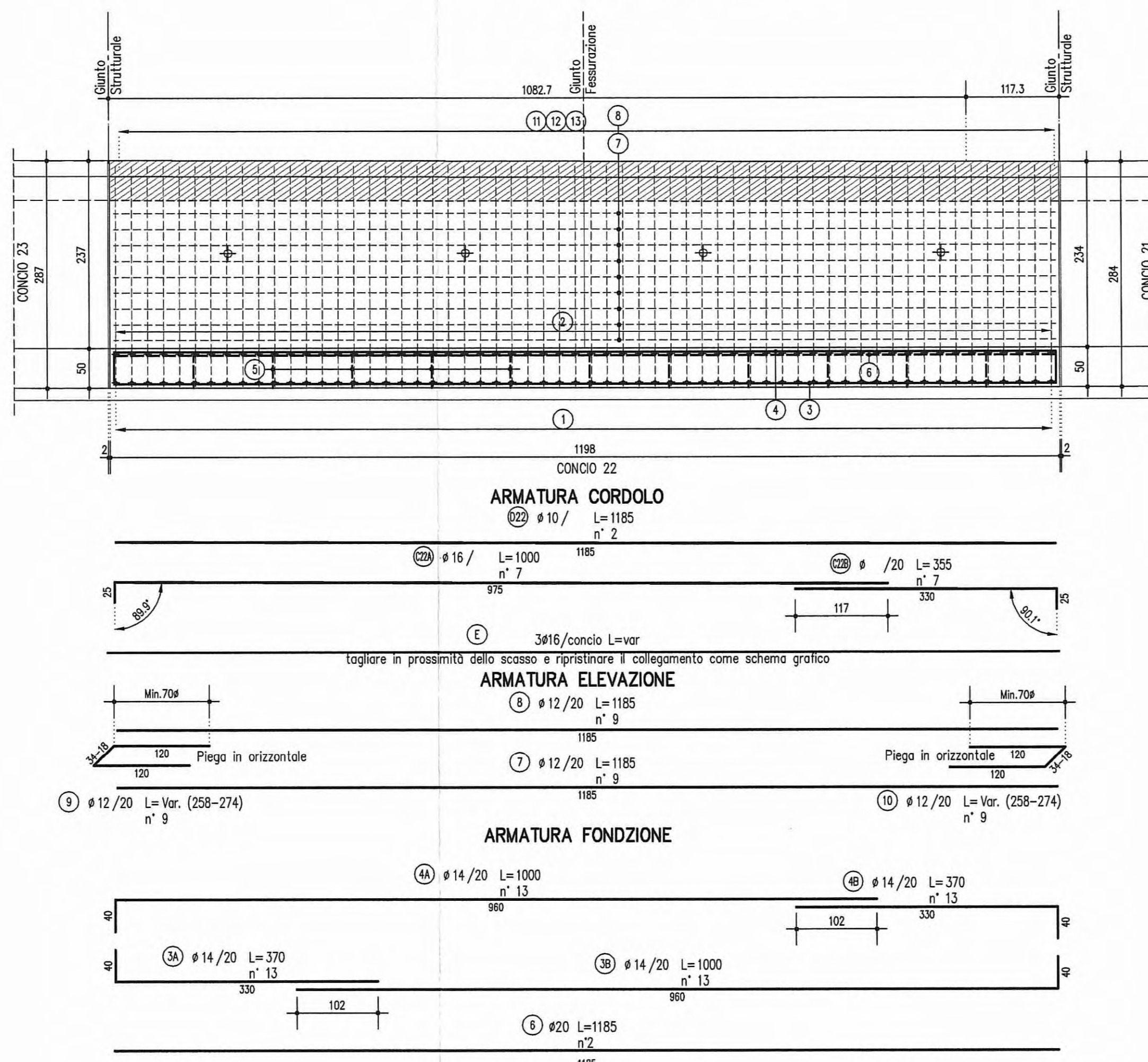


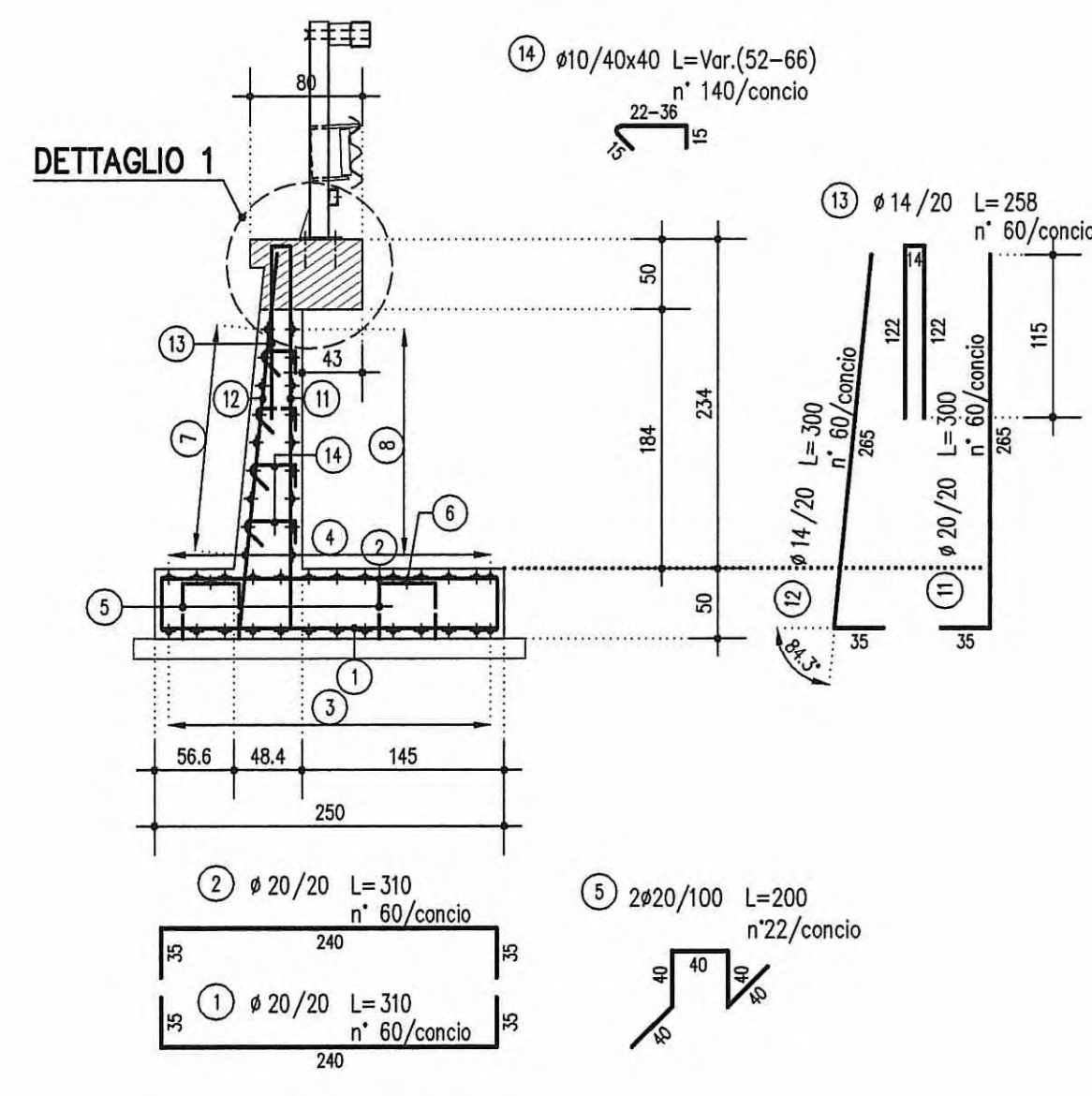
CONCI DA 1 A 21 PROSPETTO LATO VALLE 1:50



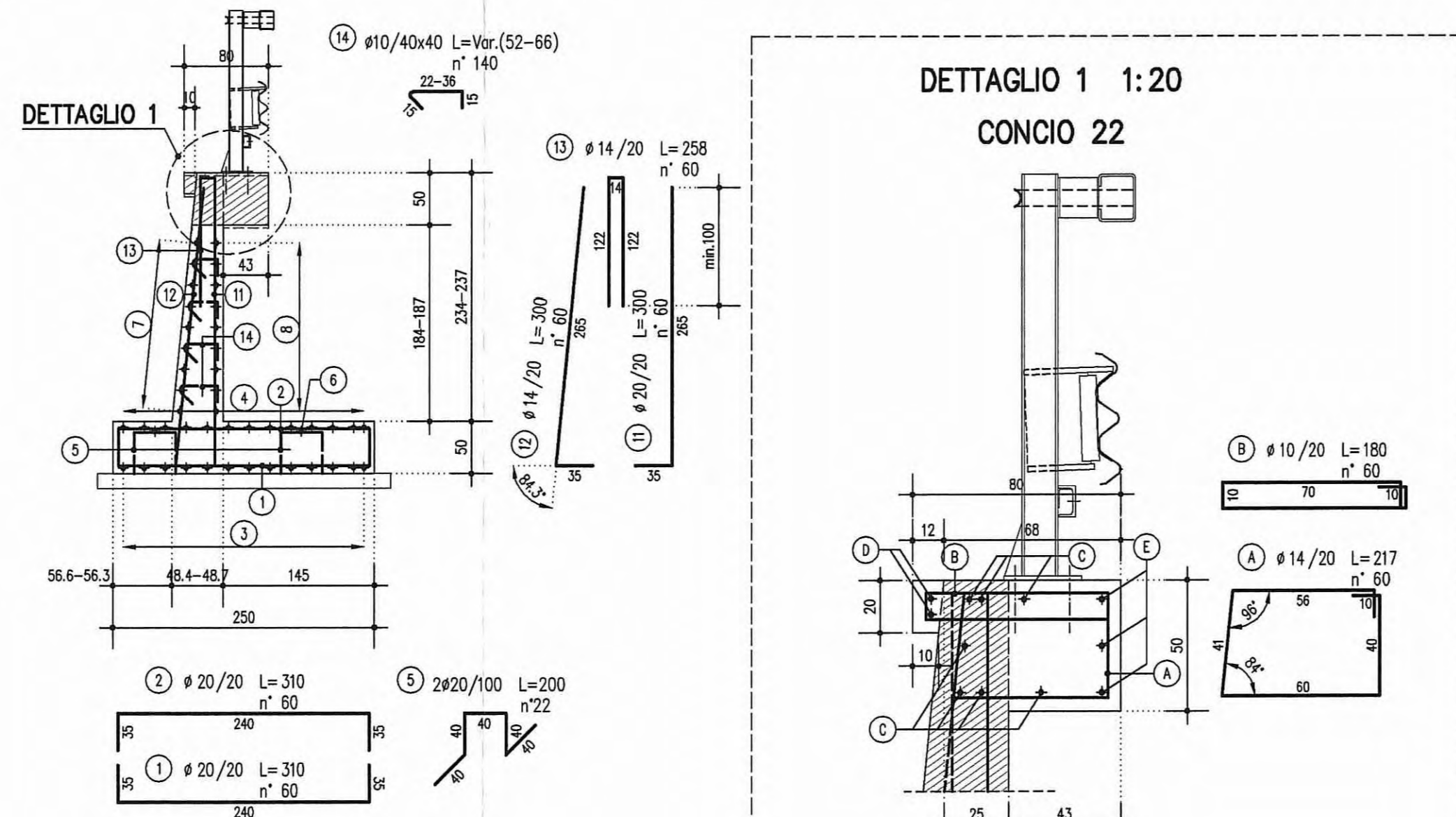
CONCIO 22 PROSPETTO LATO VALLE 1:50



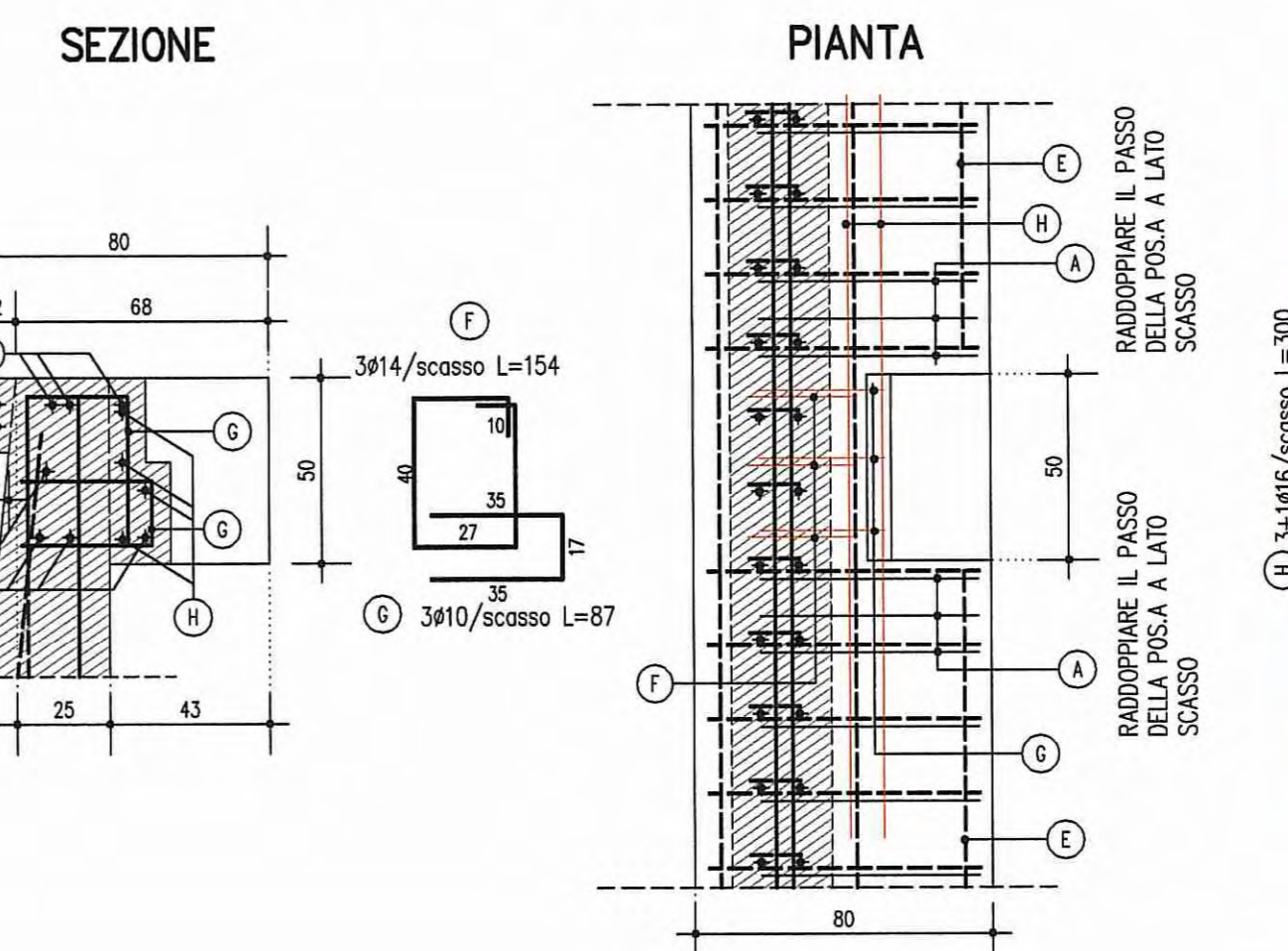
CONCI DA 1 A 21 1:50 SEZIONE TRASVERSALE



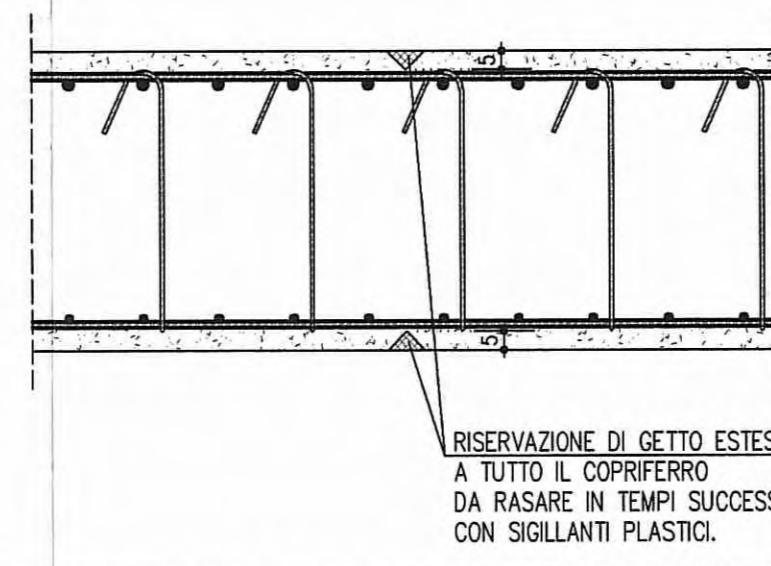
CONCIO 22 1:50 SEZIONE TRASVERSALE



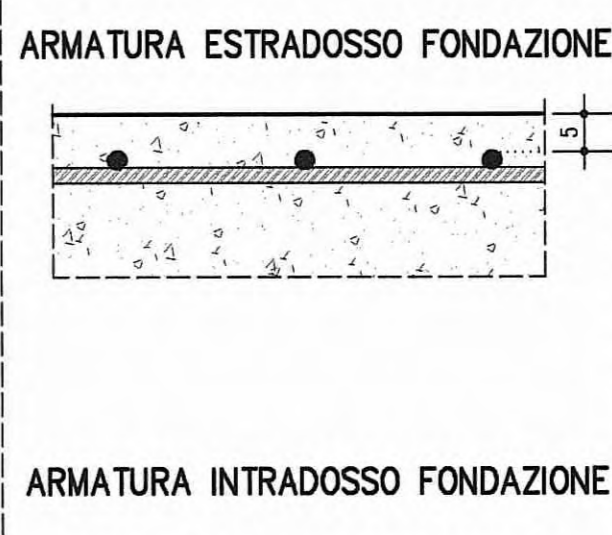
DETTAGLIO ARMATURA PRESSO SCASSO 1:20



PARTICOLARE GIUNTO DI FESSURAZIONE 1:20

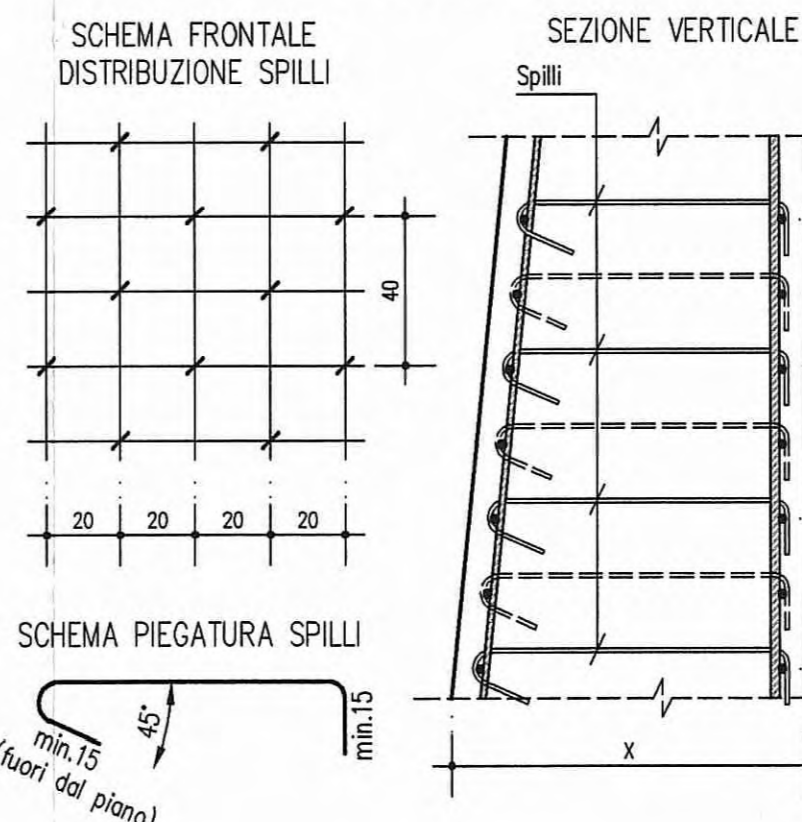


PARTICOLARE COPRIFERRI FONDAZIONE 1:10

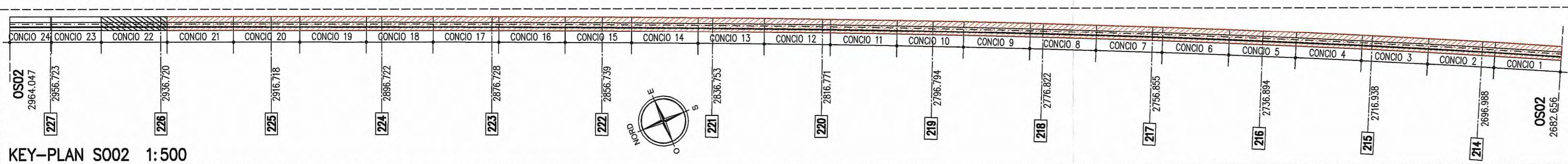
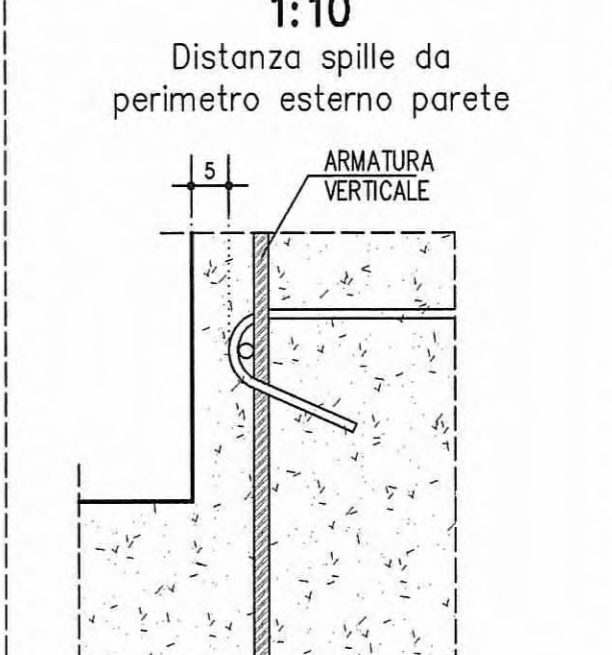


SCHEMA DISTRIBUZIONE SPILLI 1:20

Posizionare ogni 40cm in altezza e ogni 40cm in orizzontale sfalsando gli strati



PARTICOLARE COPRIFERRI 1:10

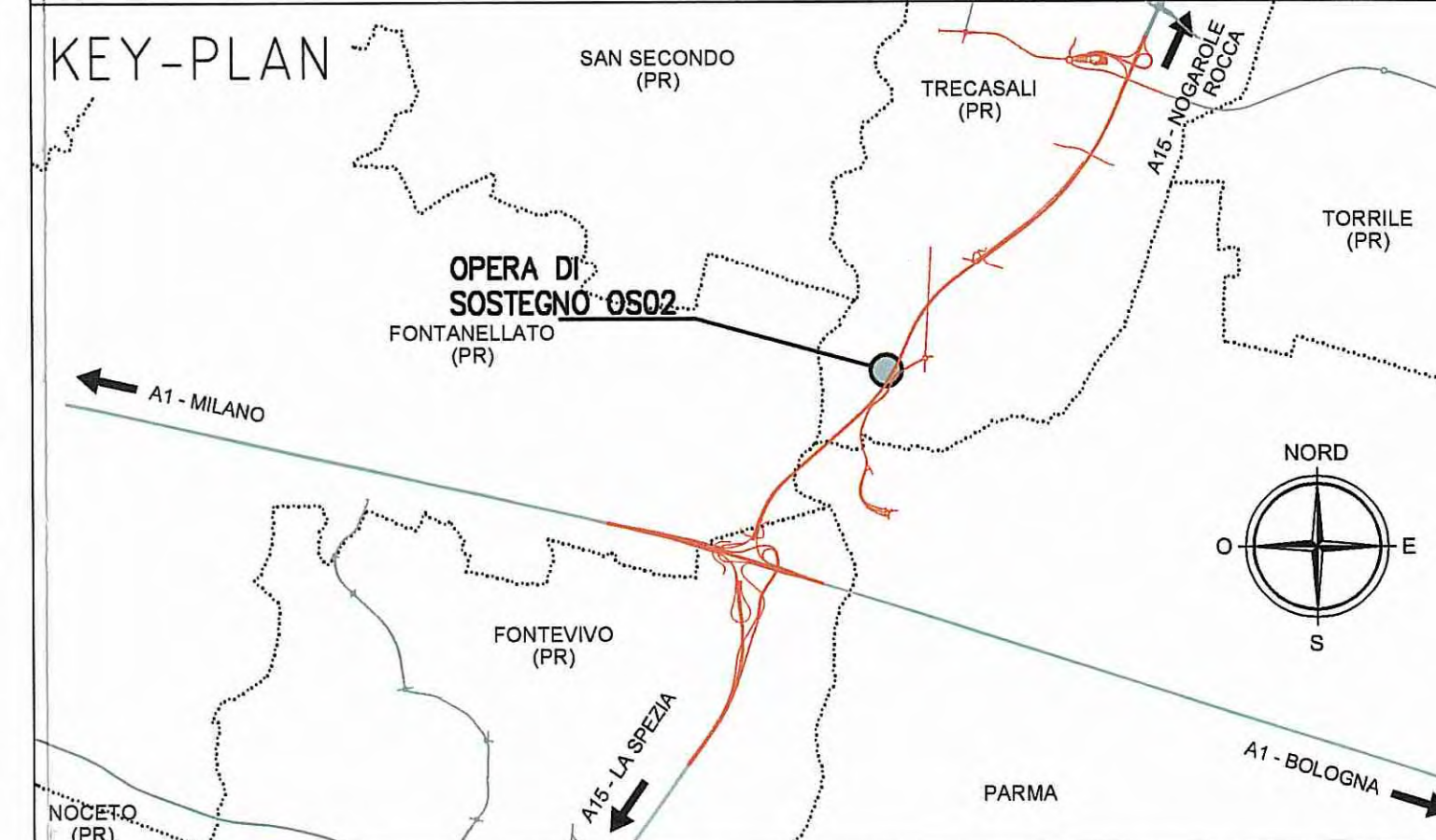


NOTE GENERALI

- LE QUOTE ALTIMETRICHE SONO ESPRESSE IN METRI
- TUTTE LE MISURE SONO ESPRESSE IN CENTIMETRI
- TUTTI GLI ANGOLI SONO ESPRESSE IN GRADI SESSADECIIMALI
- GLI ANGOLI DI PIEGATURA E POSIZIONAMENTO DELLE BARRE SONO ESPRESSE IN GRADI SESSADECIIMALI
- DIAMETRO MINORIO DI PIEGATURA BARRE: $\phi < 20mm = 4\phi$
 $\phi \geq 20mm = 7\phi$
- LE DIMENSIONI INDICATE PER LA SAGOMA DELLE BARRE SONO QUELLE ESTERNE MASSIME
- PER QUOTE ALTIMETRICHE DI INTRADOSSO ED ESTRADOSSO VEDERE ELABORATI "PIANTA FONDAZIONI E SEZIONE LONGITUDINALE"
- DOVE NON ESPRESSAMENTE INDICATO LA SOVRAPPPOSIZIONE MINIMA DELLE BARRE DEVE ESSERE 70 ϕ

CARATTERISTICHE DEI MATERIALI

<p>ALCESTRUZZO MASCO DI SOTTOFONDAZIONE CLASSE DI RESISTENZA MINIMA : C 12/15</p>	<p>CONGLOMERATO CEMENTIZIO: CLASSE DI RESISTENZA MINIMA : C 32 /40 CLASSE DI ESPOSIZIONE AMBIENTALE : XC4+XD1+XF2 CLASSE DI CONTENUTO CLORURI : 0,40 CLASSE DI CONSISTENZA : S4 DIMENSIONE AGGREGATO MASSIMA COPRIFERRO : C = 50mm RAPPORTO A/C MAX : 0,50</p>	<p>MURI DI SOSTEGNO CLASSE DI RESISTENZA MINIMA : C 32 /40 CLASSE DI ESPOSIZIONE AMBIENTALE : XC4+XD1+XF2 CLASSE DI CONTENUTO CLORURI : 0,40 CLASSE DI CONSISTENZA : S4 DIMENSIONE AGGREGATO MASSIMA COPRIFERRO : C = 50mm RAPPORTO A/C MAX : 0,50</p>
--	--	--



Autocomonale della CISA S.p.A.
 Via Camboara 26/A - Frazione Ponte Taro - 43015 NOCETO (PR)

PIZZAROTTI
 FONDATA NEL 1910
 AUTOSTRADA DELLA CISA A15
 RACCORDO AUTOSTRADALE A15/A22
 CORRIDOIO PLURIMODALE TIRRENO-BRENNERO
 RACCORDO AUTOSTRADALE FRA L'AUTOSTRADA DELLA CISA-FONTEVIVO (PR)
 E L'AUTOSTRADA DEL BRENNERO-NOGARELLA (VR). I LOTTO.
 C.U.P. G61B04000060008 C.I.G. 307068161E

PROGETTO ESECUTIVO
 AUTOCOMONALE DELLA CISA S.p.A.
 Il Direttore TIURE: [Signature]
 Il Responsabile del Procedimento: [Signature]
 Il Presidente: [Signature]

IMPRESA PIZZAROTTI & C. S.p.A.
 Il Direttore Tecnico: Dott. Ing. Luca Bondarelli
 Il Geologo: NA

PROGETTAZIONE DI:
PIZZAROTTI
 FONDATA NEL 1910
 Ing. Fabio Nigrelli
 Ordine degli Ingegneri della Provincia di Palermo n. 381.

A.T.I.: **idresse engineering** **ROCK SOUL** **VIA ASSOCIATI**
 Ordine degli Ingegneri della Provincia di Viterbo n. 392
 Consuetudine specialistica a cura di: NA
 Progettista Responsabile Integrale: **ING. PIETRO MAZZOLI**
 Impresa Pizzarotti & C. S.p.A. **IMPRESA PIZZAROTTI**
 Ing. Pietro Mazzoli **ISCRITTO ORDINE INGEGNERI PARMA n. 881**
 Ordine degli Ingegneri della Provincia di Parma n. 821

Titolo Elaborato: **Asse principale Opere di sostegno Muro di sostegno - ATST - da prog. 2+682,503 a prog. 2+964,013 Armature - Tav. 1/2**
 Data Emissione Progetto: 18/03/2014
 Scala: VARIE

NO. BOZZA/PROV.	DATA	DESCRIZIONE REVISIONE	POLLUZZI	NIGRELLI	MAZZOLI
A	27/09/2014	RIEMMISSIONE PROGETTO ESECUTIVO	Redatto	Controllato	Approvato

IL PRESSIONE SOGGETTA NON PUO' ESSERE CONSIDERATA A CARICO PUBBLICO. IL TITOLO E' IN FINE, SOLO E SOLO, UNO DEI DOCUMENTI DELLO STUDIO DI FIDUCIA. NON PUO' ESSERE USATO PER ALTRI FINI. IL PRESSIONE E' IN FINE, SOLO E SOLO, UNO DEI DOCUMENTI DELLO STUDIO DI FIDUCIA. NON PUO' ESSERE USATO PER ALTRI FINI. IL PRESSIONE E' IN FINE, SOLO E SOLO, UNO DEI DOCUMENTI DELLO STUDIO DI FIDUCIA. NON PUO' ESSERE USATO PER ALTRI FINI.