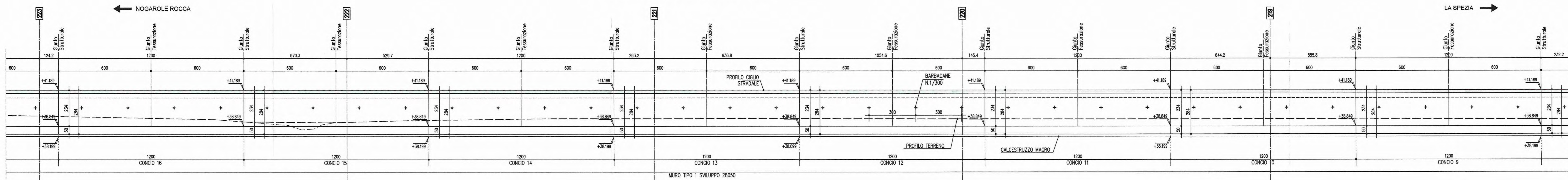
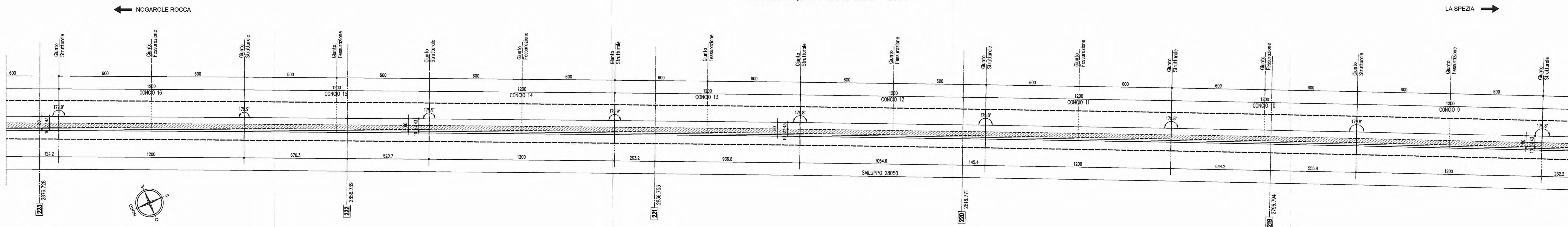


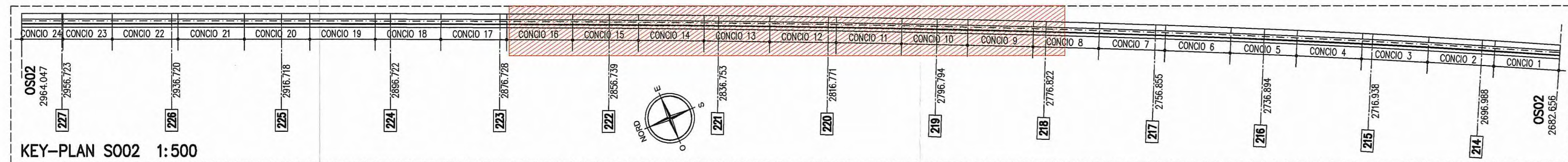
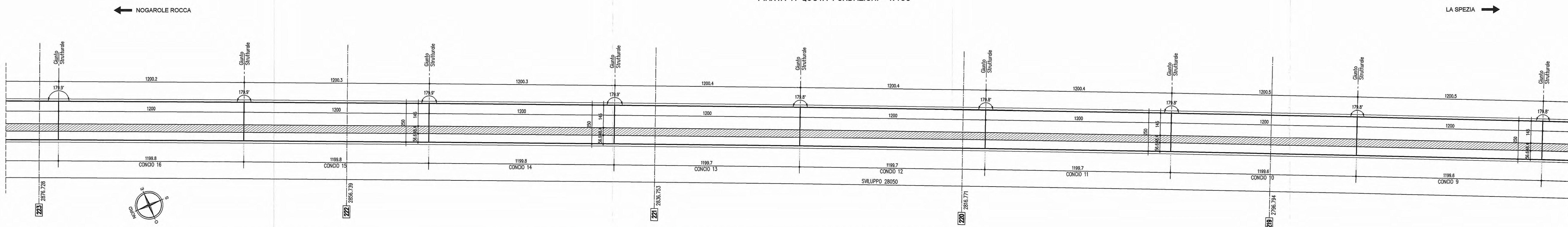
PROSPETTO MURO LATO VALLE 1:100



PIANTA A QUOTA TESTA MURO 1:100



PIANTA A QUOTA FONDAZIONI 1:100

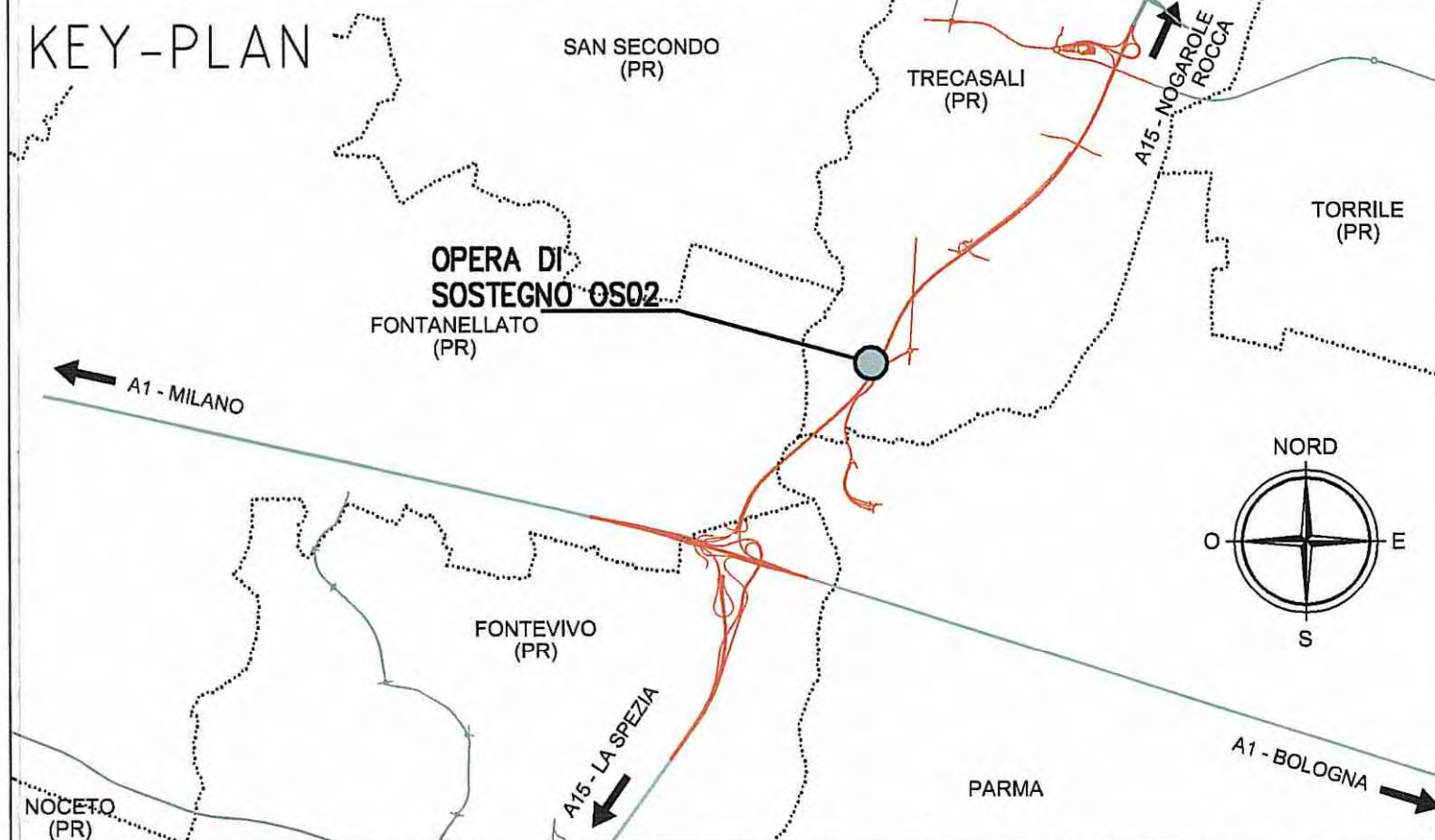


NOTE GENERALI

- LE QUOTE ALTIMETRICHE SONO ESPRESSE IN METRI
- TUTTE LE MISURE SONO ESPRESSE IN CENTIMETRI
- TUTTI GLI ANGOLI SONO ESPRESSE IN GRADI CENTesimalI
- GLI ANGOLI DI PEGATURA E POSIZIONAMENTO DELLE BARRE SONO ESPRESSE IN GRADI SESSAGESIMALI

CARATTERISTICHE DEI MATERIALI

- CALCESTRUZZO MAGRO DI SOTTOPONDAZIONE CLASSE DI RESISTENZA MINIMA : C 12/15	- CONCRETO CEMENTIZIO CLASSE DI RESISTENZA MINIMA : C 33 /40 CLASSE DI ESPOSIZIONE AMBIENTALE : XC4-FD1+XF2 CLASSE DI CONTENUTO CLORURI : 0,40 CLASSE DI CONSISTENZA : S4 DIMENSIONE AGGREGATO MASSIMA : 25mm COMPRESO : C = 50mm RAPPORTO A/C MAX : 0,50	MURI di sostegno C 33 /40 XC4-FD1+XF2 0,40 S4 25mm C = 50mm 0,50
--	--	---



Autocomunale della CISA S.p.A.
Via Combaro 26/A - Frazione Ponte Taro - 43015 NOCETO (PR)

PIZZAROTTI
FONDATA NEL 1919

AUTOSTRADA DELLA CISA A15
RACCORDO AUTOSTRADALE A15/A22
CORRIDOIO FLUMINALE TIRRENO-BRENNERO
RACCORDO AUTOSTRADALE FRA L'AUTOSTRADA DELLA CISA-FONTEVIVO (PR)
E L'AUTOSTRADA DEL BRENNERO-NOGAROLE ROCCA (VR), I LOTTO.
C.U.P. G6180400060008 C.I.G. 307068161E

PROGETTO ESECUTIVO

AUTOCOMUNALE DELLA CISA S.p.A. Il Direttore TIREBE: <i>[Signature]</i>	Il Responsabile del Procedimento: <i>[Signature]</i>	Il Presidente: <i>[Signature]</i>
IMPRESA PIZZAROTTI & C. S.p.A. Il Direttore Tecnico: <i>[Signature]</i> Dott. Ing. Luca Bonanelli	Il Geologo: NA	
PROGETTAZIONE DI: A.T.: idroesse engineering , rocksol , VIA	Il Progettista: Ing. Fabio Nigrelli Ordine degli Ingegneri della Provincia di Palermo n. 3381	
Consulenza specialistica a cura di: NA	Coordinatore per la Sicurezza in fase di Progettazione: Ing. Giovanni Maria Cepparotti Ordine degli Ingegneri della Provincia di Viterbo n. 392	
	Progettista Responsabile: Ing. PIETRO MAZZOLI Impresa Pizzarotti & C. S.p.A. Ing. PIETRO MAZZOLI INGEGNERI PARMA A.191	

Titolo Elaborato: **Asse principale Opere di sostegno Muro di sostegno - ATST - da prog. 2+682,503 a prog. 2+964,013 Caratteristiche - Tav. 2/4**
Data Emissione Progetto: 18/03/2014
Scala: 1:100

Identif. Elaborato:	NOI DESCRIZIONE	CONC. COMPLESSIVO	LOTTO	FASE	REVISIONE	AUTORE	DATA OPERA	ALBO OPERA	INTE. OPERA	DIR. DEC.	ALBO PROJ. INC.	ROSP. INC.
		RAAA	1	E	1	AP	OS	02	G	CA	002	A
A	27/06/2014	TRIMMISSIONE PROGETTO ESECUTIVO				POLLICCI				NIGRELLI		MAZZOLI
Rev.	Data	DESCRIZIONE REVISIONE				Redatto				Controllato		Approvato