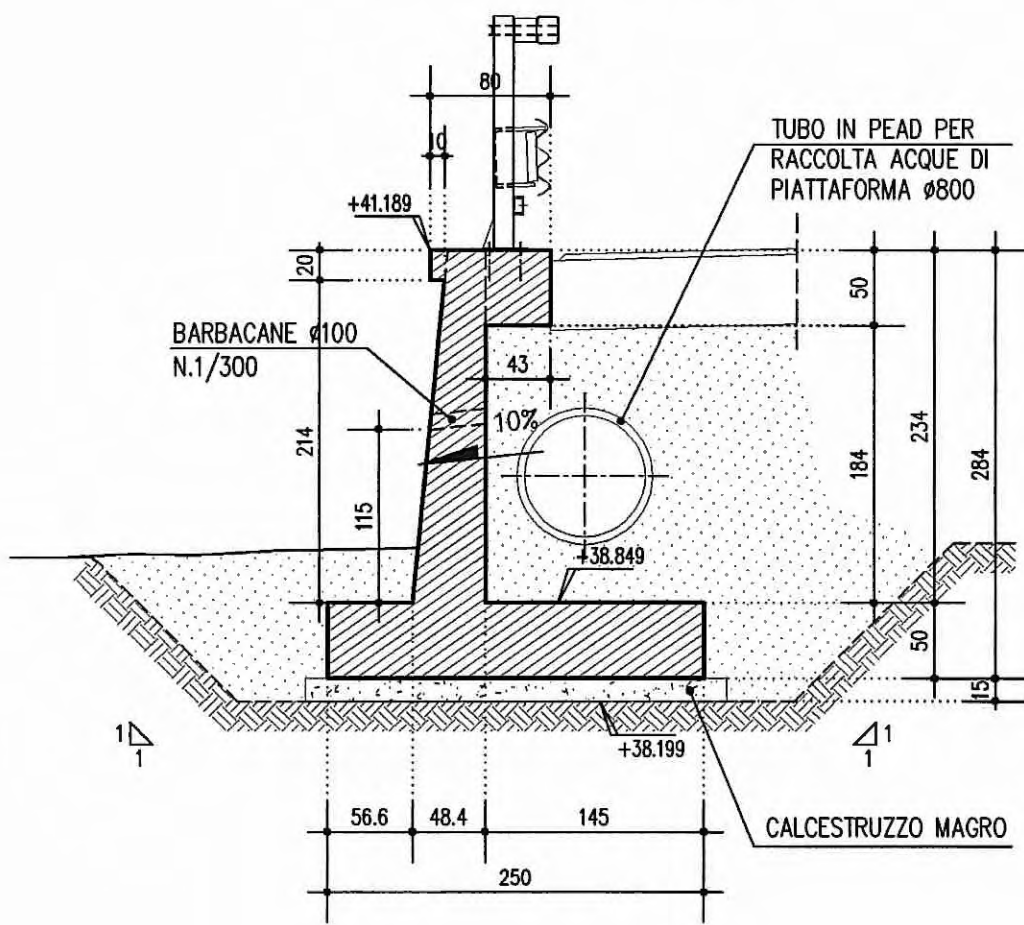
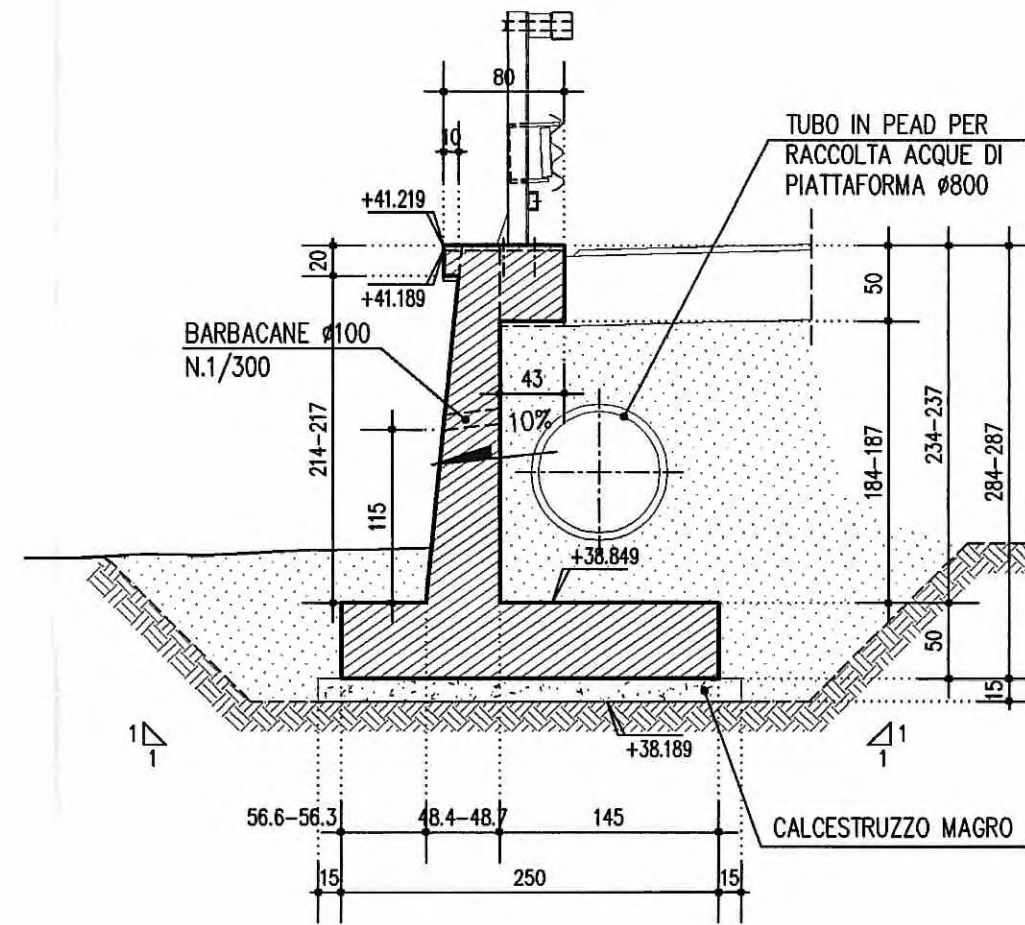


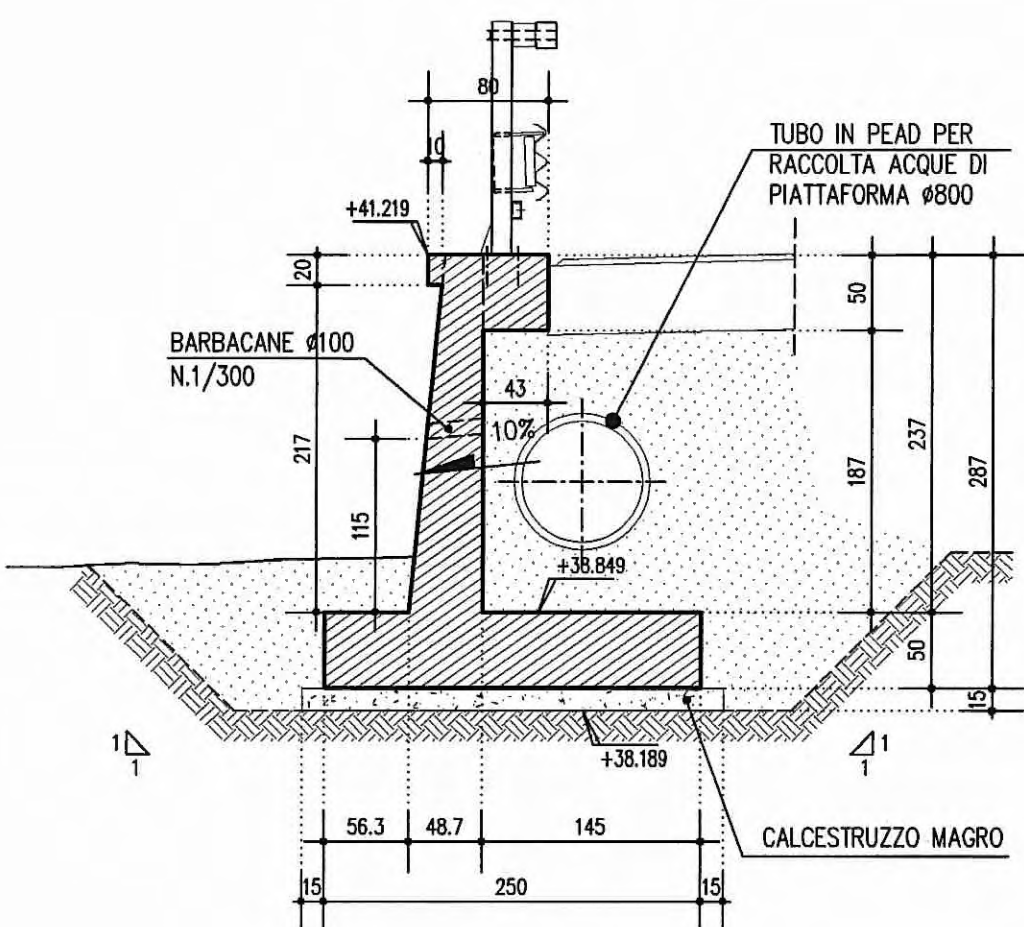
MURO TIPO 1 1:50
CONCI DA 1 A 21



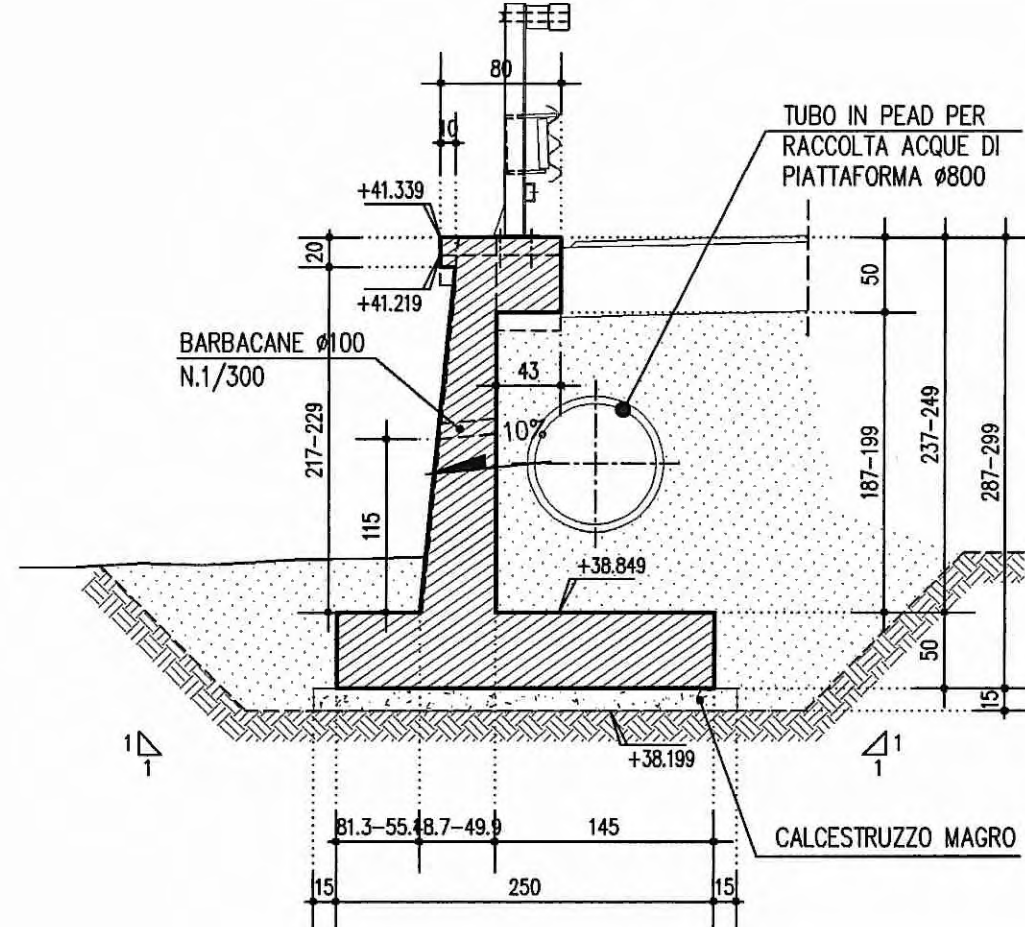
MURO TIPO 1 1:50
CONCIO 22



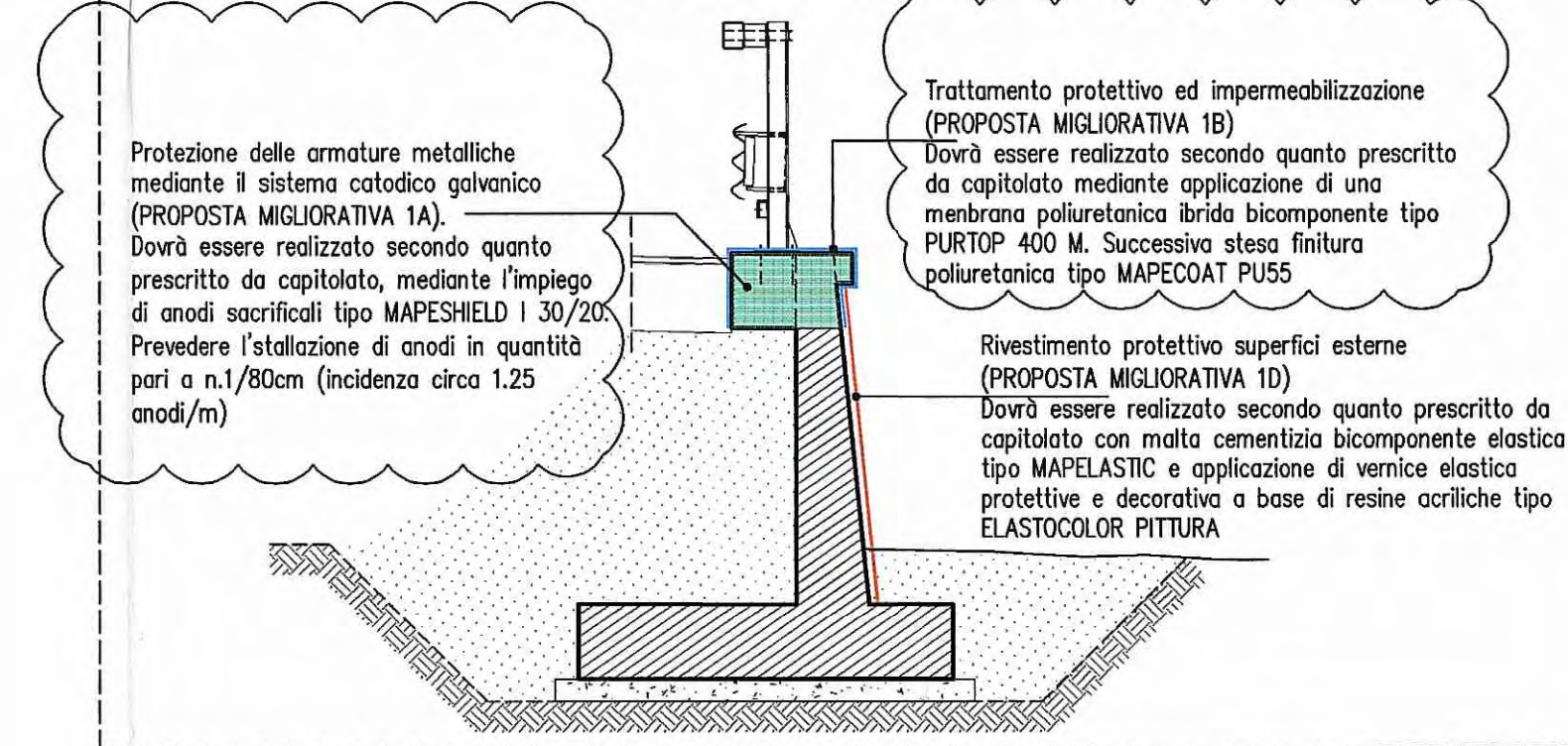
MURO TIPO 1 1:50
CONCIO 23



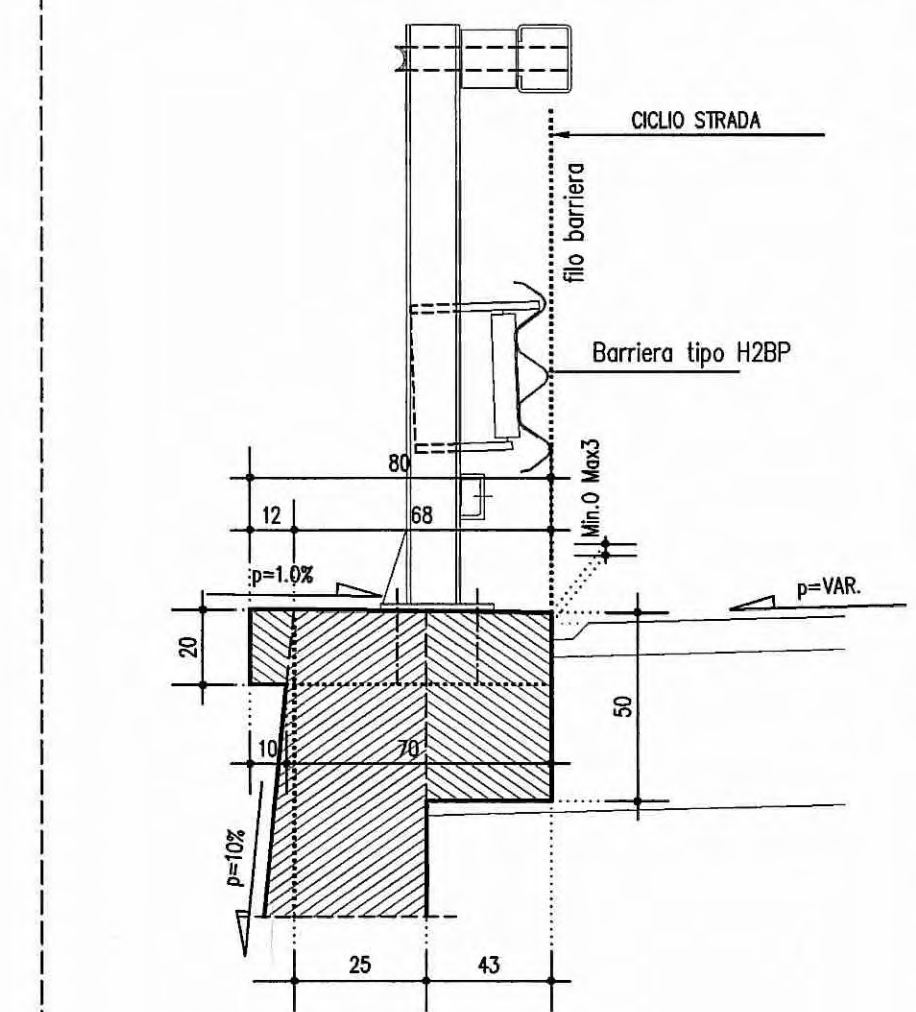
MURO TIPO 1 1:50
CONCIO 24



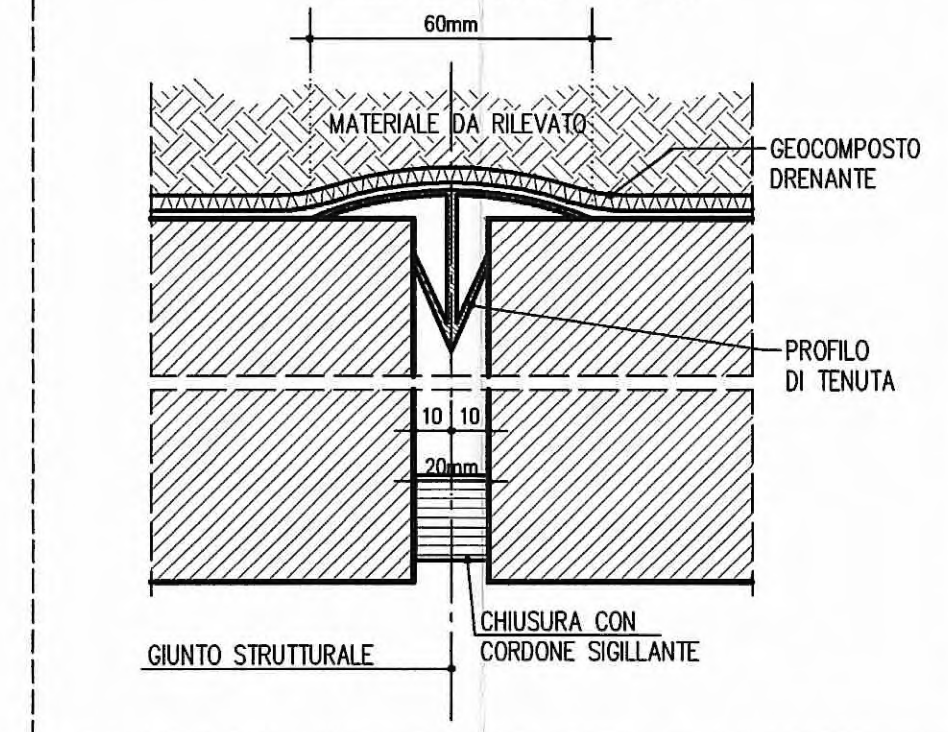
DETTAGLIO INTERVENTI DI FINITURA 1:50



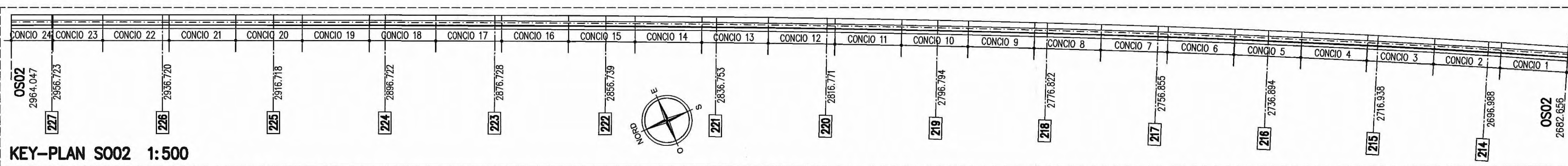
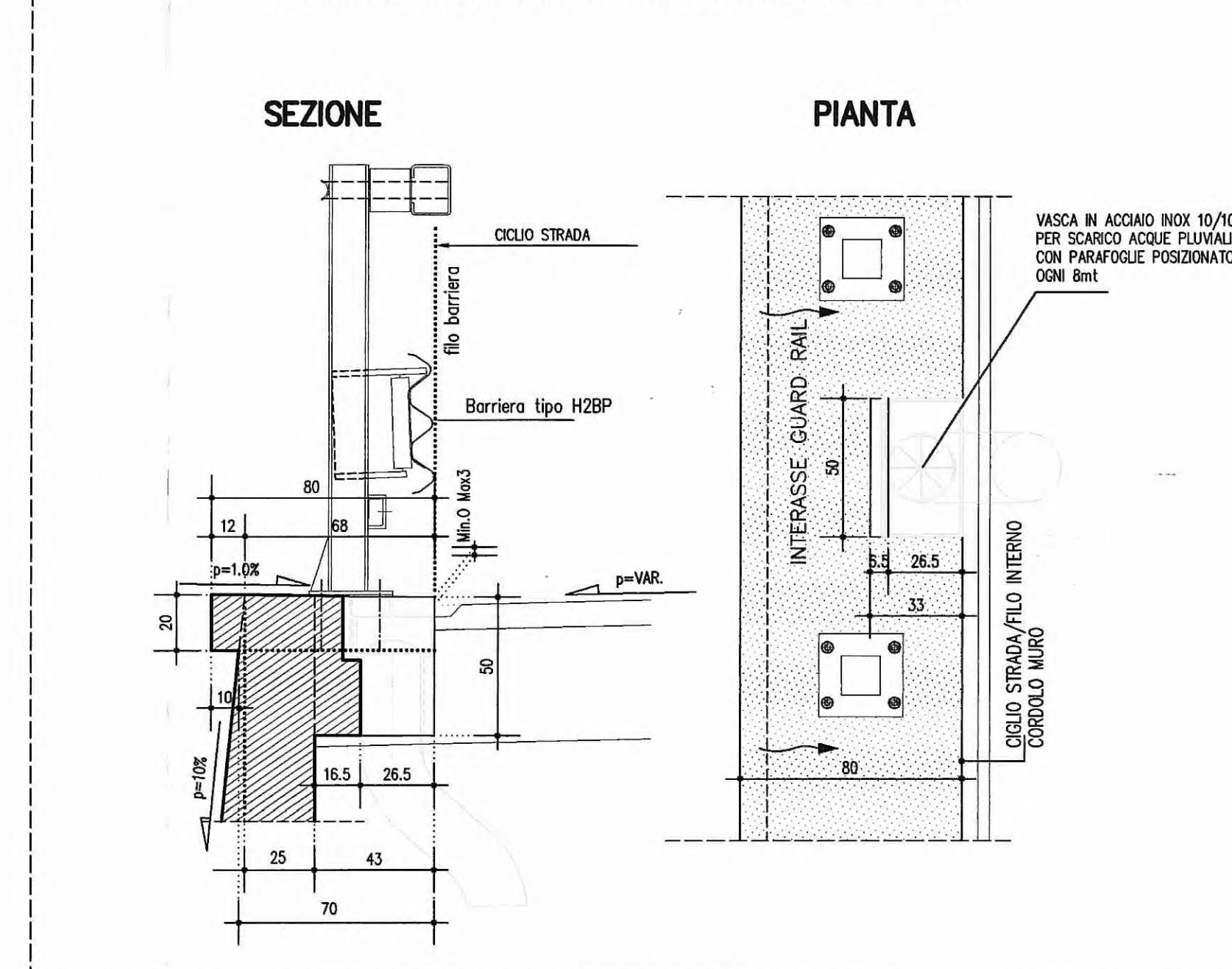
DETTAGLIO TESTA MURO 1:20



PARTICOLARE GIUNTO DI DILATAZIONE
ELEVAZIONE 1:20



DETTAGLIO TESTA MURO PRESSO SCASSO 1:20



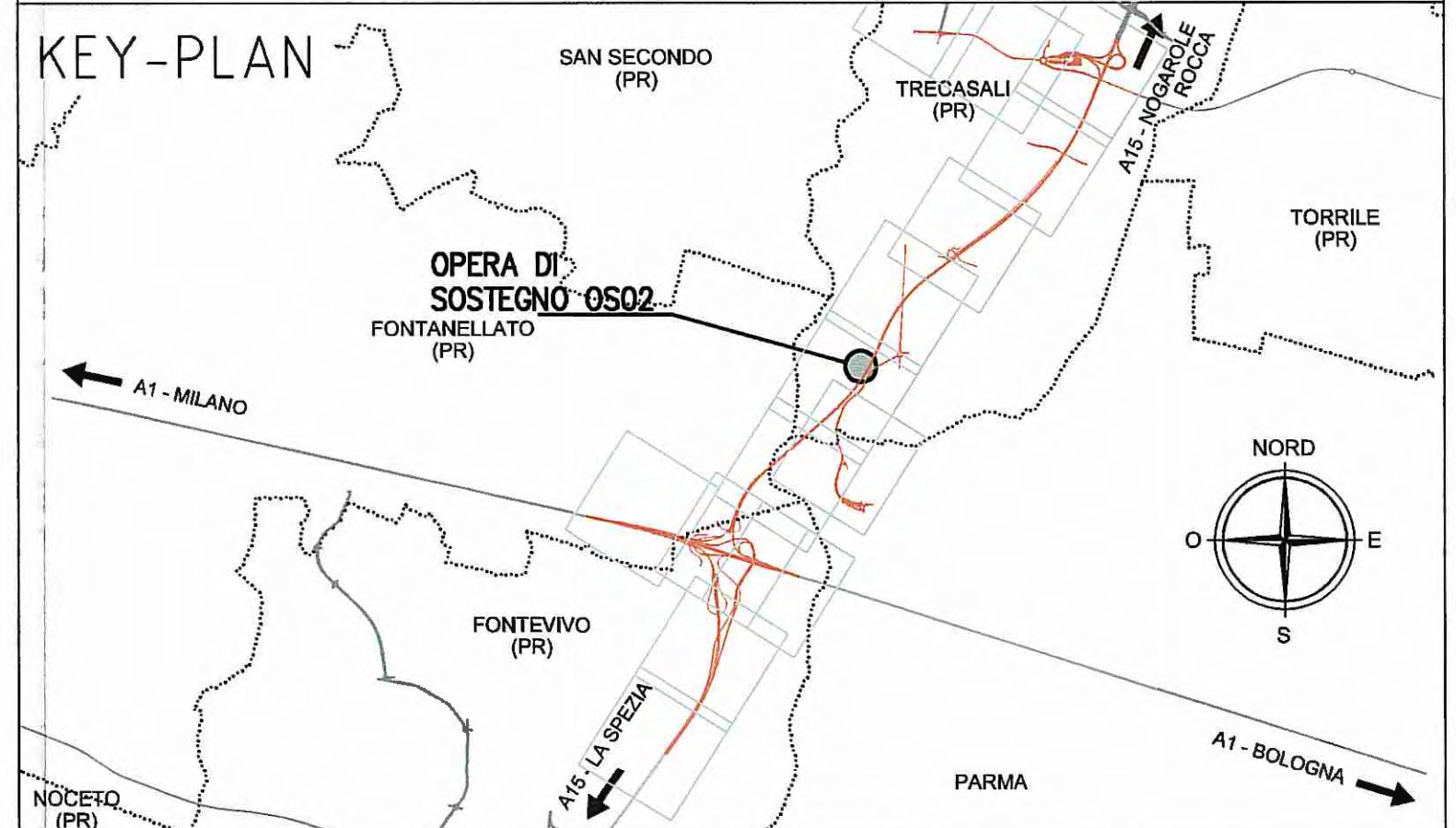
LEGENDA MODIFICHE 12/12/2014
Aggiornamento refuso nota dettaglio interventi.

NOTE GENERALI

LE QUOTE ALTIMETRICHE SONO ESPRESSE IN METRI
TUTTE LE MISURE SONO ESPRESSE IN CENTIMETRI
TUTTI GLI ANGOLI SONO ESPRESSE IN GRADI CENTesimalI
GLI ANGOLI DI PEGATURA E POSIZIONAMENTO DELLE BARRE SONO ESPRESSE IN GRADI SESSADEesimalI

CARATTERISTICHE DEI MATERIALI

- CALCESTRUZZO MAGRO DI SOTTOFONDAZIONE CLASSE DI RESISTENZA MINIMA : C 12/15	- CONGLOMERATO CEMENTIZIO: MURI di sostegno C 32 /40 XC4+XD1+XF2 0,40 S4 25mm C = 50mm 0,50
- ACCIAIO IN BARRE PER C.A. : B450C saldabile controllato in stabilimento	
PER I MATERIALI CHE NON ESPRESSAMENTE INDICATO FARE RIFERIMENTO A QUANTO RIPORTATO NELLE RELAZIONI DI CALCOLO	



Autocamionale della CISA S.p.A.
Via Camboara 26/A - Frazione Ponte Taro - 43015 NOCETO (PR)

Impresa Esecutrice: PIZZAROTTI
FONDATA NEL 1910

AUTOSTRADA DELLA CISA A15
RACCORDO AUTOSTRADALE A15/A22
CORRIDOIO PLURIMODALE TIRRENO-BRENNERO
RACCORDO AUTOSTRADALE FRA L'AUTOSTRADA DELLA CISA-FONTEVIVO (PR)
E L'AUTOSTRADA DEL BRENNERO-NOGAROLE ROCCA (VR). I LOTTO.

PROGETTO ESECUTIVO

Autocamionale della CISA S.p.A.
Il Direttore TIRE: [Signature]
Il Responsabile del Procedimento: [Signature]
Il Presidente: [Signature]
Il Responsabile dei lavori: [Signature]

IMPRESA PIZZAROTTI & C. S.p.A.
Il Direttore Tecnico: [Signature]
Il Responsabile di Progetto: [Signature]

PROGETTAZIONE DI:
PIZZAROTTI
FONDATA NEL 1910

A.T.I.: idresse engineering, ROCKSOIL S.p.A., VIA...
Il Progettista:
Ing. Fabio Nigrelli
Ordine degli Ingegneri della Provincia di Palermo n.3581

Consulenza specialistica a cura di:
NA

Progettista Responsabile: Ing. PIETRO MAZZOLI
Impresa Pizzarotti & C. S.p.A.
Ing. Pietro Mazzoli
INGEGNERI PARMA n.821

Titolo Elaborato: Asse principale
Opere di sostegno
Muro di sostegno - ATST - da prog. 2+682,503 a prog. 2+964,013
Carpenterie - Tav. 4/4

Data Emisione Progetto: 18/03/2014
Scala: 1:50

Identif. Elaborato:	NUM. IDENTIFICATIVO	CODICE COMMESSA	LOTTO	FASE	ENTE	AMBITO	DAT. OPERA	NUM. OPERA	FASE OPERA	TIPO DOC.	NUM. PROG. DOC.	REGIONE
		RAAA	1	E	I	AP	OS	02	G	CA	004	B

IL PRESENTE DOCUMENTO NON PUO' ESSERE COPIATO, RIPRODOTTO O ALTRIMENTI PUNTOSELLI, IN TUTTO O IN PARTE, SENZA IL CONSENSO SCRITTO DELL'ARCHITETTO DELLA CISA S.p.A. CON UNICO NON AUTORIZZATO SOTTO PENSAZIONE A NORMA DI LEGGE.